

**LEGGENDA**

**Elementi geologico-strutturali**

- A Rocce prevalentemente calcaree e gessose
- B Rocce massose, massoso-pellicole e pelliche
- C Rocce costituite da alternanze (ad es. arenite-pelliche, pelliche-arenite, massoso-arenite, ecc.)
- D Rocce prevalentemente arenitiche (arenarie e sabbie)
- E Rocce rudaliche (ghiaie e conglomerati)
- F Rocce effusive e vulcanoclastiche

**Forme strutturali**

- Faglia sarta (i tratti indicano il lato ribassato)
- Faglia presenta o sepolta (i tratti indicano il lato ribassato)
- 10° Direzione ed immersione degli strati

**Forme versanti dovute alla gravità**

- Nicchie di frana
- a) di crollo
- b) di scottamento
- b) di colamento
- Superficie dissestata da sofflusso
- Corpo di frana:
- a) di crollo
- b) di scottamento
- c) di colamento
- a) di crollo quiescente
- b) di scottamento quiescente
- c) di colamento quiescente
- Convole
- Falda di detrito

**Forme fluviali, fluvo-glaciali e di versante dovute al diavamento**

- Avvio in approfondimento
- Vallacola a V
- Vallacola a conca
- Vallacola a fondo piatto
- Avvio con erosione laterale o sporcata in erosione
- Orlo di scarpata di erosione fluviale o di terrazzo:
- a) altezza inferiore a 5 metri
- b) altezza fra 5 e 10 metri
- c) altezza superiore a 10 metri
- Superficie con forme di diavamento prevalentemente diffuso

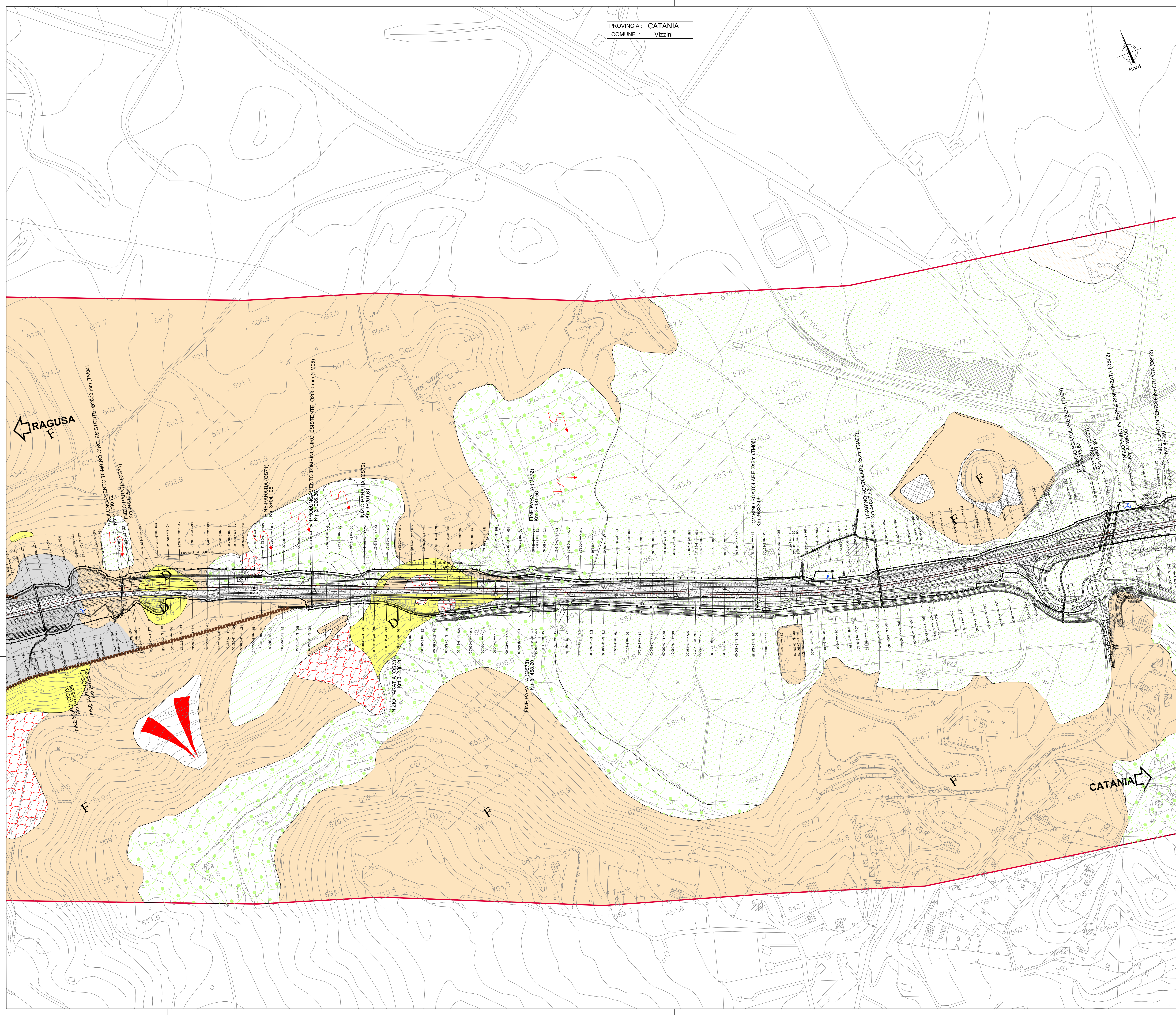
**Simbologia della granulometria prevalenti dei depositi:**

- Limo e argilla
- Sabbia
- Ghiaia
- Blocchi
- Deposito colluviale
- Superficie di terrazzo

**Forme antropiche**

- Versante con terrazzamento a muretti o scarpate:
- a) intaglio
- b) in degradazione
- Cava
- Orlo di scarpata di cava
- Riparti, rilevati stradali e ferroviari
- Tratto di corso d'acqua con briglie
- Argine

RELEVAMENTI ESEGUITI TRA NOVEMBRE 2012 E GENNAIO 2013



**Sanas**  
GRUPPO FS ITALIANE

**Direzione Progettazione e Realizzazione Lavori**

**ITINERARIO RAGUSA-CATANIA**  
Collegamento viario compreso tra lo Svincolo della S.S. 514 "di Chiaramonte" con la S.S. 115 e lo Svincolo della S.S. 194 "Ragusana"  
LOTTO 3 - Dallo svincolo n. 5 "Grammichele" (compreso) allo svincolo n. 8 "Francofonte" (escluso)

**PROGETTO ESECUTIVO** COD. **PA897**

PROGETTAZIONE: ATI SINTAGMA - GP INGEGNERIA - COOPROGETTI-GDG- ICARIA - OMNISERVICE

PROGETTISTA RESPONSABILE DELL'INTEGRAZIONE DELLE PRESTAZIONI SPECIALISTICHE		GRUPPO DI PROGETTAZIONE	
DOSS: Ing. Mauro Grandi	Ordine degli Ingegneri della Prov. di Perugia n° A331	<b>Sintagma</b>	DOSS: Ing. G. Grandi, DOSS: Ing. M. Grandi, DOSS: Ing. A. Grandi, DOSS: Ing. L. Grandi, DOSS: Ing. S. Grandi
IL GEOLOGO:		MANDANTI:	
DOSS: Geol. Giorgio Caprangola	Ordine dei Geologi della Regione Umbria n° 208	DOSS: Ing. G. Grandi, DOSS: Ing. M. Grandi, DOSS: Ing. A. Grandi, DOSS: Ing. L. Grandi, DOSS: Ing. S. Grandi	DOSS: Ing. G. Grandi, DOSS: Ing. M. Grandi, DOSS: Ing. A. Grandi, DOSS: Ing. L. Grandi, DOSS: Ing. S. Grandi
IL COORDINATORE PER LA SICUREZZA IN FASE DI PROGETTAZIONE:		IL RESPONSABILE DEL PROGETTO:	
DOSS: Ing. Filippo Farnambacco	Ordine degli Ingegneri della Provincia di Perugia n° A1373	DOSS: Ing. G. Grandi, DOSS: Ing. M. Grandi, DOSS: Ing. A. Grandi, DOSS: Ing. L. Grandi, DOSS: Ing. S. Grandi	DOSS: Ing. G. Grandi, DOSS: Ing. M. Grandi, DOSS: Ing. A. Grandi, DOSS: Ing. L. Grandi, DOSS: Ing. S. Grandi
VISTO IL RESPONSABILE DEL PROCEDIMENTO:		DOSS: Ing. G. Grandi, DOSS: Ing. M. Grandi, DOSS: Ing. A. Grandi, DOSS: Ing. L. Grandi, DOSS: Ing. S. Grandi	
DOSS: Ing. Luigi Mupo		DOSS: Ing. G. Grandi, DOSS: Ing. M. Grandi, DOSS: Ing. A. Grandi, DOSS: Ing. L. Grandi, DOSS: Ing. S. Grandi	

**GEOLOGIA**  
Carta geomorfologica - Tav. 3 di 12

CODICE PROGETTO	NOME FILE	REVISIONE	SCALA:												
LCQ408Z E 2101	70362910E000194	A	1:2000												
CODICE ELAB. T03GE01GEOCG19															
<table border="1"> <thead> <tr> <th>REV.</th> <th>DESCRIZIONE</th> <th>DATA</th> <th>REDATTO</th> <th>VERIFICATO</th> <th>APPROVATO</th> </tr> </thead> <tbody> <tr> <td>A</td> <td>Emissione</td> <td>Nov 2011</td> <td>G. Caprangola</td> <td>F. Duranti</td> <td>A. Grandi</td> </tr> </tbody> </table>				REV.	DESCRIZIONE	DATA	REDATTO	VERIFICATO	APPROVATO	A	Emissione	Nov 2011	G. Caprangola	F. Duranti	A. Grandi
REV.	DESCRIZIONE	DATA	REDATTO	VERIFICATO	APPROVATO										
A	Emissione	Nov 2011	G. Caprangola	F. Duranti	A. Grandi										