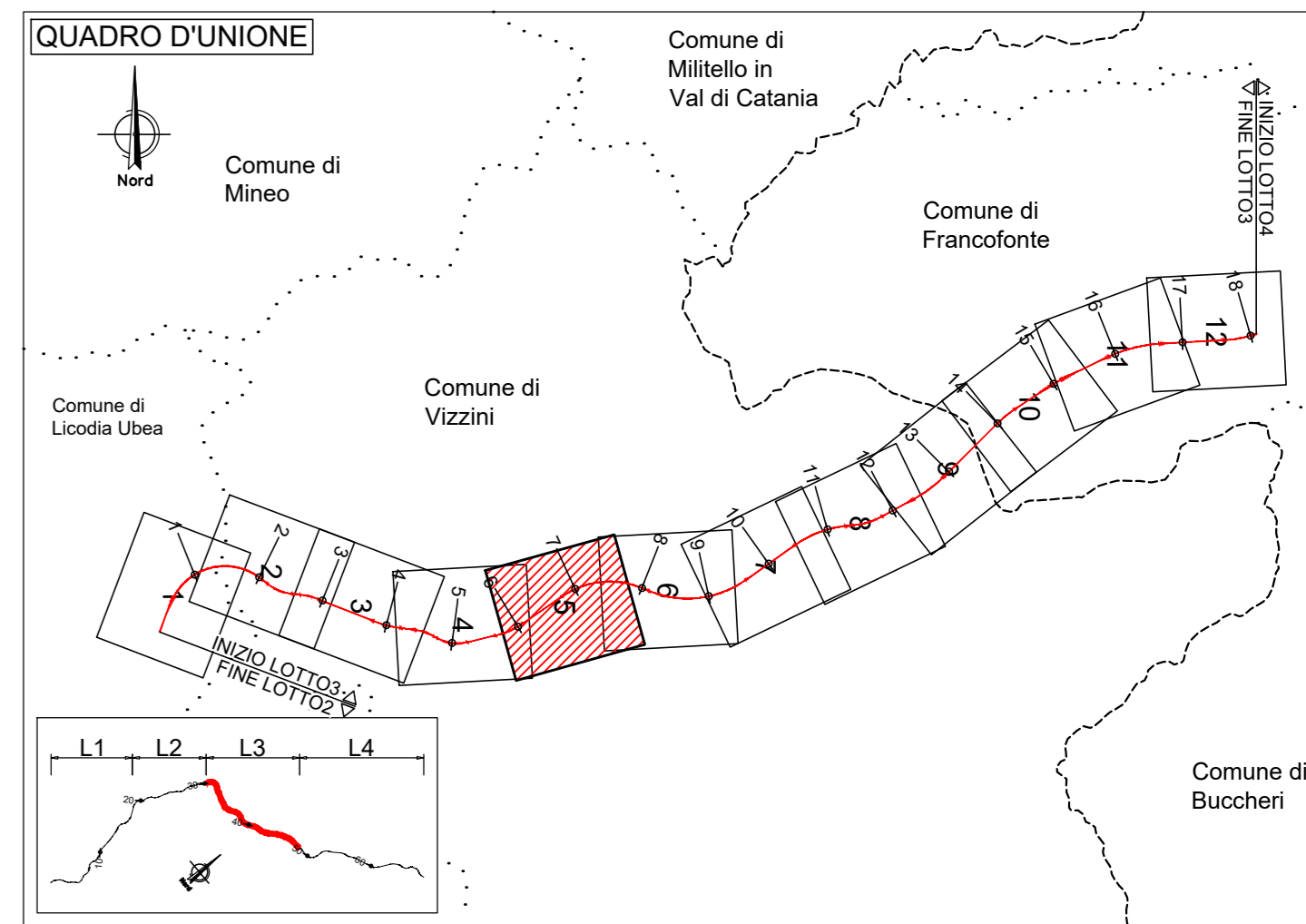


PROVINCIA: CATANIA  
COMUNE: Vizzini



### LEGENDA

**Elementi geologico-strutturali**

- A Rocce prevalentemente calcaree e gessose
- B Rocce marnose, marnoso-pelliche e pelliche
- C Rocce costituite da alternanze (ad es. arenite-pelliche, pelliche-arenite, marnoso-arenite, ecc.)
- D Rocce prevalentemente arenitiche (arenarie e sabbie)
- E Rocce rudiliche (ghiaie e conglomerati)
- F Rocce effusive e vulcanoclastiche

**Forme strutturali**

- Faglia sarta (i tratti indicano il lato ribassato)
- Faglia presenta o sepolta (i tratti indicano il lato ribassato)
- 10° Direzione ed immersione degli strati

**Forme fluviali, fluvio-glaciali e di versante dovute al dilavamento**

- Alveo in approfondimento
- Vallecola a V
- Vallecola a conca
- Vallecola a fondo piatto
- Alveo con erosione laterale o spirale in erosione
- Orlo di scarpata di erosione fluviale o di terrazzo
- a) altezza inferiore a 5 metri
- b) altezza fra 5 e 10 metri
- c) altezza superiore a 10 metri

**Forme di versante dovute alla gravità**

- Nicchie di frana
- a) di crollo
- b) di scorrimento
- c) di colamento

Superficie dissestata da soffiamento

Corpo di frana:

- a) di crollo
- b) di scorrimento
- c) di colamento
- a) di crollo quiescente
- b) di scorrimento quiescente
- c) di colamento quiescente

Convole

Falda di detrito

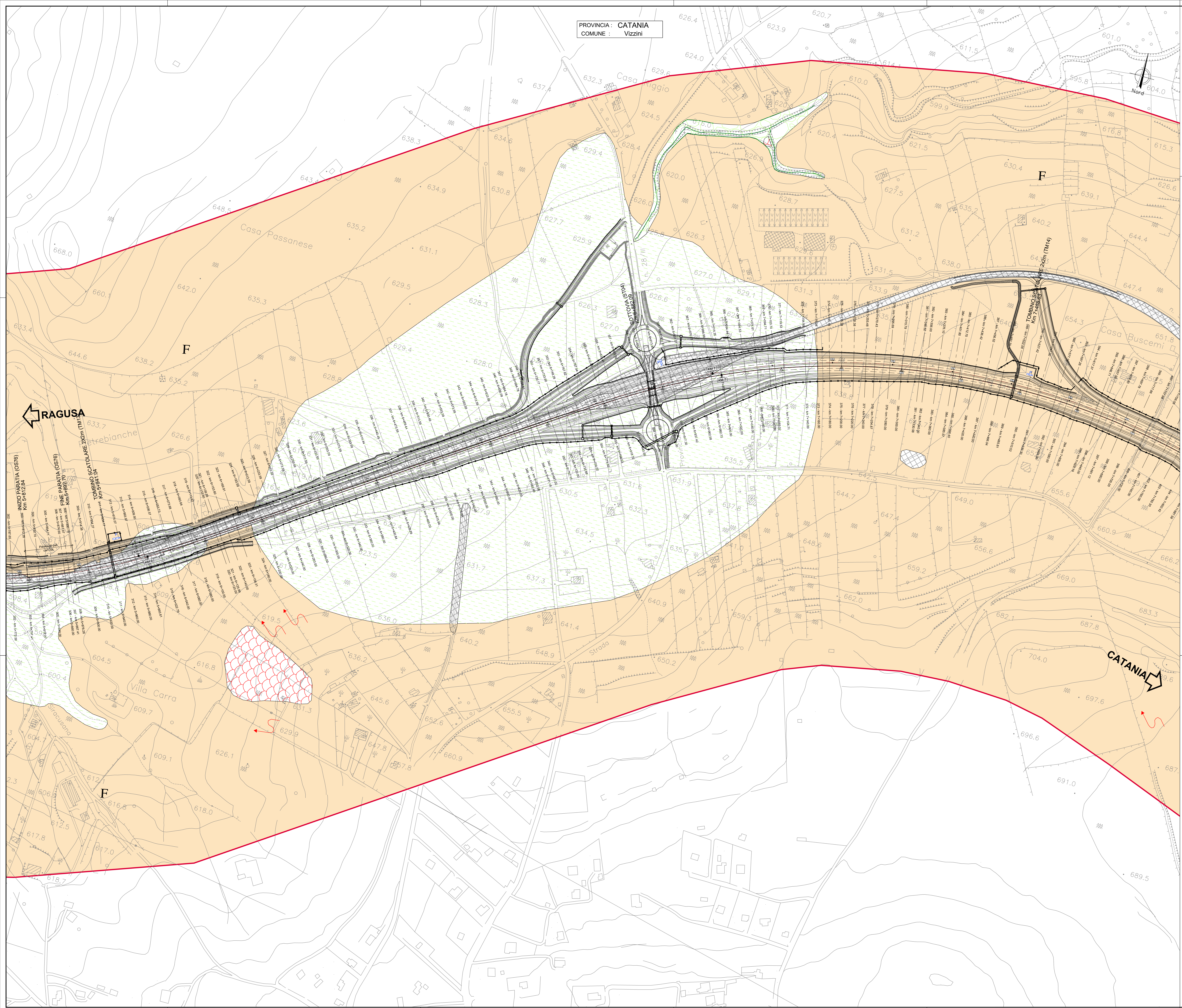
**Simbologia della granulometria prevalenti dei depositi:**

- Limo e argilla
- Sabbia
- Ghiaia
- Blocchi
- Deposito colluviale
- Superficie di terrazzo

**Forme antropiche**

- Versante con terrazzamento a muri o scarpate: a) intaglio
- b) in degradazione
- Cava
- Orlo di scarpata di cava
- Riparti, rilevati stradali e ferroviari
- Tratto di corso d'acqua con briglie
- Argine

RILEVAMENTI ESEGUITI TRA NOVEMBRE 2012 E GENNAIO 2013



**Direzione Progettazione e Realizzazione Lavori**

**ITINERARIO RAGUSA-CATANIA**  
Collegamento viario compreso tra lo Svincolo della S.S. 514 "di Chiaramonte" con la S.S. 115 e lo Svincolo della S.S. 194 "Ragusana"  
LOTTO 3 - Dallo svincolo n. 5 "Grammichele" (compreso) allo svincolo n. 8 "Francofonte" (escluso)

**PROGETTO ESECUTIVO** COD. **PA897**

**PROGETTAZIONE: ATI SINTAGMA-GP INGEGNERIA-COOPROGETTI-GDG-ICARIA-OMNISERVICE**

**PROGETTISTA RESPONSABILE DELL'INTEGRAZIONE DELLE PRESTAZIONI SPECIFICATIVE:**  
Dot. Ing. Nando Granieri  
Ordine degli Ingegneri della Prov. di Perugia n° A331

**IL GRUPPO DI PROGETTAZIONE:**  
**SINTAGMA**  
Dot. Ing. G. Garavani  
Dot. Ing. F. Ruffano  
Dot. Ing. G. Liguori  
Dot. Ing. M. Amadio  
Dot. Ing. A. Barozzi  
Dot. Ing. G. Corradi

**MANDANTI:**  
Dot. Ing. G. Quaresima  
Dot. Ing. A. Scopetta  
Dot. Ing. G. Guarna  
Dot. Ing. A. Marsili  
Dot. Ing. F. Anelli  
Dot. Ing. L. Ragnisco  
Dot. Ing. A. D'Alagni  
Dot. Ing. F. Giamberini  
Dot. Ing. A. Scapellato

**ICARIA**  
Dot. Ing. D. Caporaso  
Dot. Ing. S. Caporaso  
Dot. Ing. F. Maresca  
Dot. Ing. F. Agnello

**OMNISERVICE**  
Dot. Ing. G. Virei  
Dot. Ing. P. Marone  
Dot. Ing. C. Sapiano

**IL GEOLOGO:**  
Dot. Geol. Giorgio Campagna  
Ordine dei Geologi della Regione Umbra n° 308

**IL COORDINATORE PER LA SICUREZZA IN FASE DI PROGETTAZIONE:**  
Dot. Ing. Filippo Farnitano  
Ordine degli Ingegneri della Provincia di Perugia n° A1373

**IL RESPONSABILE DEL PROCEDIMENTO:**  
Dot. Ing. Luigi Mupo

**RELAZIONE DEL RESPONSABILE DEL PROCEDIMENTO**  
DOTT. ING. LUIGI MUPO

**GEOLOGIA**  
Carta geomorfologica - Tav. 5 di 12

CODICE PROGETTO	NOME FILE	REVISIONE	SCALA:
PROGETTO LQ408ZE2101	7030210200214	A	1:2000
CODICE ELAB.	T03GE01GEOCG21		

REV.	DESCRIZIONE	DATA	REDATTO	VERIFICATO	APPROVATO
A	Emissione	Nov. 2011	G. Campagna	F. Duranti	A. Granieri