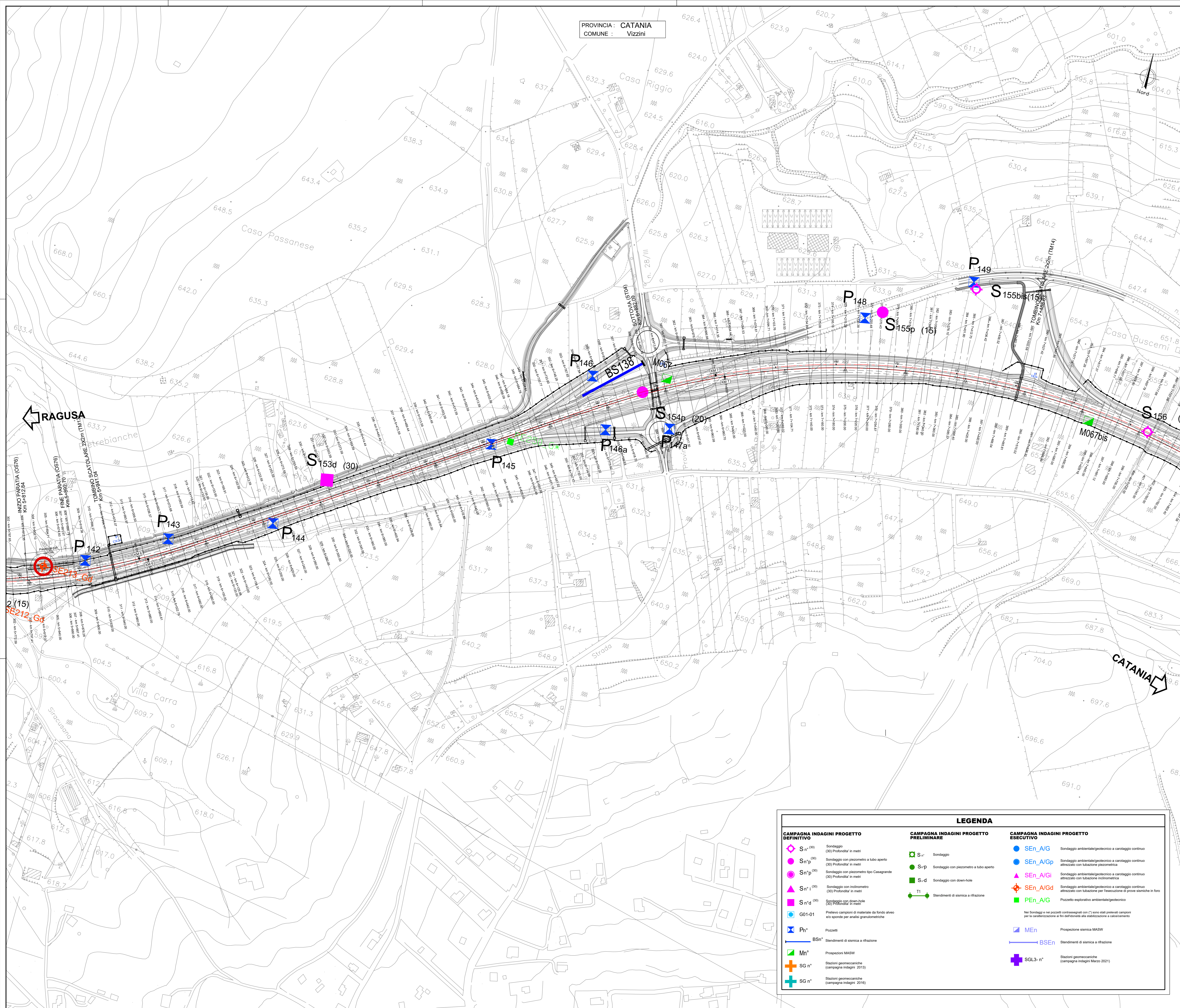
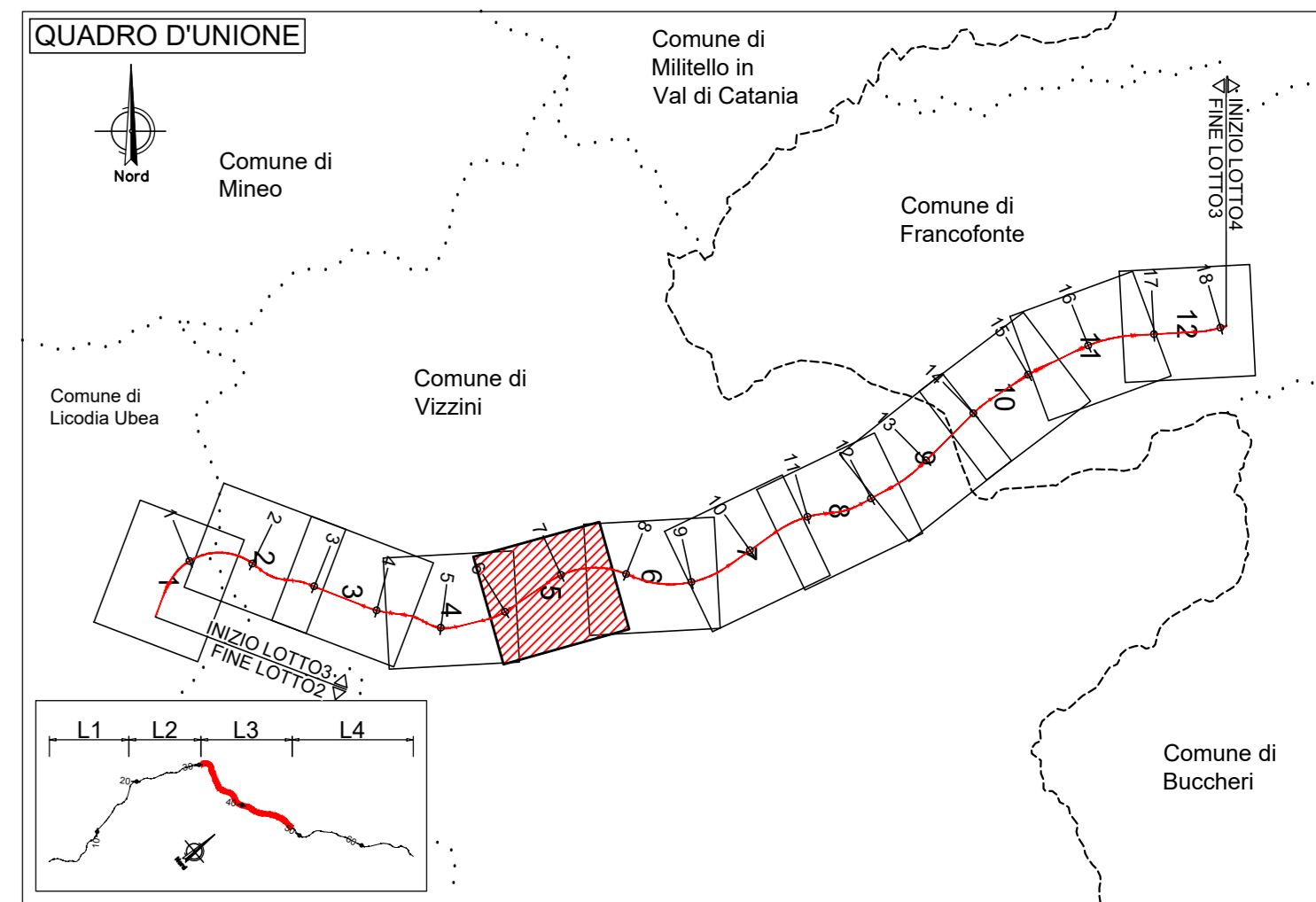


PROVINCIA : CATANIA  
 COMUNE : Vizzini



**LEGENDA**

CAMPAGNA INDAGINI PROGETTO DEFINITIVO		CAMPAGNA INDAGINI PROGETTO PRELIMINARE		CAMPAGNA INDAGINI PROGETTO ESECUTIVO	
	S n <sup>(30)</sup> Sondaggio (30) Profondita' in metri		S n <sup>-</sup> Sondaggio		SE n <sup>-</sup> /A/G Sondaggio ambientale/geotecnico a carteggio continuo
	S n <sup>p</sup> Sondaggio con piezometro a tubo aperto (30) Profondita' in metri		S n <sup>p</sup> Sondaggio con piezometro a tubo aperto		SE n <sup>-</sup> /A/Gp Sondaggio ambientale/geotecnico a carteggio continuo attrezzato con tubazione piezometrica
	S n <sup>p</sup> Sondaggio con piezometro tipo Casagrande (30) Profondita' in metri		S n <sup>d</sup> Sondaggio con down-hole		SE n <sup>-</sup> /A/Gi Sondaggio ambientale/geotecnico a carteggio continuo attrezzato con tubazione piezometrica
	S n <sup>i</sup> Sondaggio con indrometro (30) Profondita' in metri		S n <sup>d</sup> Sondaggio con down-hole		SE n <sup>-</sup> /A/Gd Sondaggio ambientale/geotecnico a carteggio continuo attrezzato con tubazione per l'esecuzione di prove sismiche in foro
	S n <sup>d</sup> Sondaggio con down-hole (30) Profondita' in metri		T1 Stendimetri di sismica a rifrazione		PE n <sup>-</sup> /A/G Pozzetto esplorativo ambientale/geotecnico
	G01-01 Prelievo campioni di materiale da fondo alveo ed espone per analisi granulometrica				ME n Prosezione sismica MASW
	Ph <sup>n</sup> Pozzetti				BSE n Stendimetri di sismica a rifrazione
	BSn <sup>n</sup> Stendimetri di sismica a rifrazione				
	Mn <sup>n</sup> Prosezioni MASW				
	SG n <sup>n</sup> Stazioni geomeccaniche (campagna indagini 2013)				
	SG n <sup>n</sup> Stazioni geomeccaniche (campagna indagini 2016)				SGL3- n <sup>n</sup> Stazioni geomeccaniche (campagna indagini Marzo 2021)

Nei Sondaggi e nei pozzetti contrassegnati con (T) sono stati prelevati campioni per la caratterizzazione e la definizione della stabilizzazione e cationamento.

**sanas**  
GRUPPO FS ITALIANE

Direzione Progettazione e Realizzazione Lavori

**ITINERARIO RAGUSA-CATANIA**  
 Collegamento viario compreso tra lo Svincolo della S.S. 514 "di Chiaromonte" con la S.S. 115 e lo Svincolo della S.S. 194 "Ragusana"  
 LOTTO 3 - Dallo svincolo n. 5 "Grammicchie" (compreso) allo svincolo n. 8 "Francofonte" (escluso)

**PROGETTO ESECUTIVO** COD. PA897

PROGETTAZIONE: ATI SINTAGMA - GP INGEGNERIA - COOPROGETTI - GDG - ICARIA - OMNISERVICE

PROGETTISTA RESPONSABILE DELL'INTEGRAZIONE DELLE PRESTAZIONI  
 SPECIALISTE:  
 Dott. Ing. Nando Graneri  
 Ordine degli Ingegneri della Prov. di Perugia n° A331

IL GEOLOGO:  
 Dott. Geol. Giorgio Cerignani  
 Ordine dei Geologi della Regione Umbria n° 108

IL COORDINATORE PER LA SICUREZZA IN FASE DI PROGETTAZIONE:  
 Dott. Ing. Filippo Farnocchia  
 Ordine degli Ingegneri della Provincia di Perugia n° A1373

VISTO IL RESPONSABILE DEL PROCEDIMENTO  
 Dott. Ing. Luigi Mapo

**GEOLGIA**  
 INDAGINI GEONOSTICHE - GENERALE  
 Planimetria ubicazione indagini - Tav. 5 di 12

CODICE PROGETTO	UV. MOD.	N. MOD.	NOVE FILE	REVISIONE	SCALA:
LC4082E	E	2101	TA5GE02GEOPU05	B	

REVISIONE	DESCRIZIONE	DATA	REDATTO	VERIFICATO	APPROVATO
B	Revisione a seguito campagna indagini 2021	Nov. 2021	G. Cerignani	F. Durastoni	N. Graneri
A	Emissione	Ott. 2021	G. Cerignani	F. Durastoni	N. Graneri