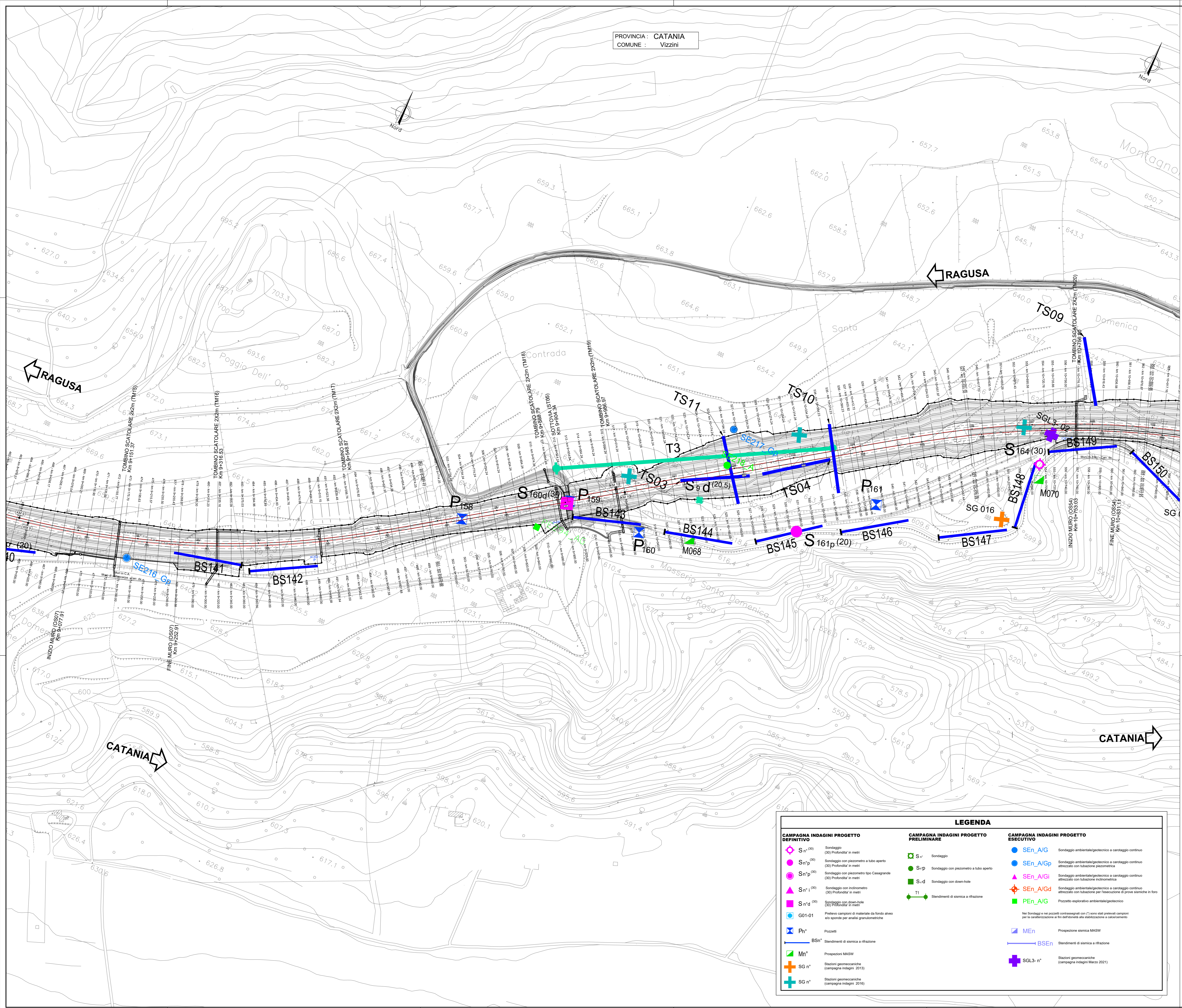
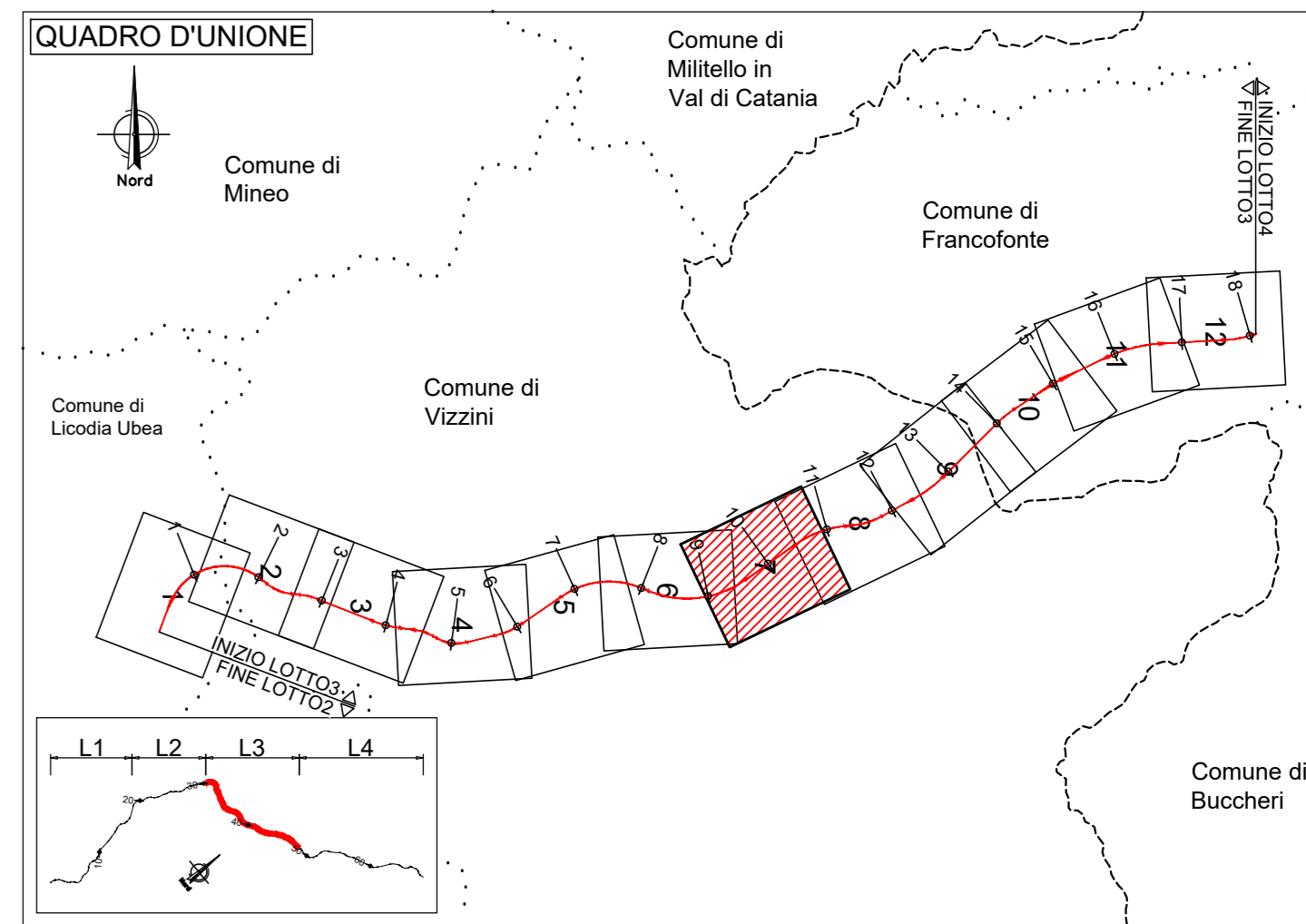


PROVINCIA : CATANIA
 COMUNE : Vizzini



LEGENDA

CAMPAGNA INDAGINI PROGETTO DEFINITIVO	CAMPAGNA INDAGINI PROGETTO PRELIMINARE	CAMPAGNA INDAGINI PROGETTO ESECUTIVO
Sondaggio (30) Profondità in metri	Sondaggio	Sondaggio ambientale/geotecnico a carotaggio continuo
Sondaggio con piezometro a tubo aperto (30) Profondità in metri	Sondaggio con piezometro a tubo aperto	Sondaggio ambientale/geotecnico a carotaggio continuo attrezzato con tubazione piezometrica
Sondaggio con piezometro tipo Casagrande (30) Profondità in metri	Sondaggio con down-hole	Sondaggio ambientale/geotecnico a carotaggio continuo attrezzato con tubazione inclinometrica
Sondaggio con inclinometro (30) Profondità in metri	Stendimenti di sismica a rifrazione	Sondaggio ambientale/geotecnico a carotaggio continuo attrezzato con tubazione per l'esecuzione di prove sismiche in foro
Sondaggio con down-hole (30) Profondità in metri		Pizzetto esplorativo ambientale/geotecnico
Profilo campionario di materiale da fondo allveo e/o sponde per analisi granulometriche		<small>Nei Sondaggi e nei pozzi di carotaggio con (*) sono stati prelevati campioni per la caratterizzazione ai fini dell'istituzione alla stabilizzazione a calcocemento</small>
Pizzetti		Proiezione sismica MASW
Stendimenti di sismica a rifrazione		Stendimenti di sismica a rifrazione
Prospezioni MASW		Stazioni geomecniche (campagna indagini Marzo 2021)
Stazioni geomecniche (campagna indagini 2015)		
Stazioni geomecniche (campagna indagini 2016)		

Sanas
 GRUPPO FS ITALIANE

Direzione Progettazione e Realizzazione Lavori

ITINERARIO RAGUSA-CATANIA
 Collegamento viario compreso tra lo Svincolo della S.S. 514 "di Chiaramonte" con la S.S. 115 e lo Svincolo della S.S. 194 "Ragusana"
 LOTTO 3 - Dallo Svincolo n. 5 "Grammicchie" (compreso) allo svincolo n. 8 "Francofonte" (escluso)

PROGETTO ESECUTIVO COD. PA897

PROGETTISTA RESPONSABILE DELL'INTEGRAZIONE DELLE PRESTAZIONI SPECIFICAZIONE:
 Dott. Ing. Nando Graneri
 Ordine degli Ingegneri della Prov. di Perugia n° A351

IL GRUPPO DI PROGETTAZIONE:
Sintagma
 Dott. Ing. N. Graneri
 Dott. Ing. M. Di Stefano
 Dott. Ing. A. Mariani
 Dott. Ing. L. Ragno
 Dott. Ing. G. Cappelletti
 Dott. Ing. M. Di Stefano
 Dott. Ing. A. Mariani
 Dott. Ing. L. Ragno
 Dott. Ing. G. Cappelletti

MANDANTI:
 Dott. Ing. G. Cappelletti
 Dott. Ing. M. Di Stefano
 Dott. Ing. A. Mariani
 Dott. Ing. L. Ragno
 Dott. Ing. G. Cappelletti
 Dott. Ing. M. Di Stefano
 Dott. Ing. A. Mariani
 Dott. Ing. L. Ragno
 Dott. Ing. G. Cappelletti

IL GEOLOGO:
 Dott. Geol. Giorgio Cerpaghino
 Ordine dei Geologi della Regione Umbria n° 108

IL COORDINATORE PER LA SICUREZZA IN FASE DI PROGETTAZIONE:
 Dott. Ing. Filippo Farnocchia
 Ordine degli Ingegneri della Provincia di Perugia n° A1373

VISTO IL RESPONSABILE DEL PROCEDIMENTO
 Dott. Ing. Luigi Mupo

GEOLOGIA
 INDAGINI GEONOSTICHE - GENERALE
 Planimetria ubicazione indagini - Tav. 7 di 12

PROGETTO	LV. MOD.	N. MOD.	REVISIONE	SCALA:
LQ4082	E	2101		B

REVISIONE	DESCRIZIONE	DATA	REDATTO	VERIFICATO	APPROVATO
B	Revisione a seguito campagna indagini 2021	Nov. 2021	G. Cerpaghino	F. Durastoni	N. Graneri
A	Emissione	04. 2021	G. Cerpaghino	F. Durastoni	N. Graneri