

ITINERARIO RAGUSA-CATANIA

Collegamento viario compreso tra lo Svincolo della S.S. 514 "di Chiaramonte" con la S.S. 115 e lo Svincolo della S.S. 194 "Ragusana"

LOTTO 3 - Dallo svincolo n. 5 "Grammichele" (compreso) allo svincolo n. 8 "Francofonte" (escluso)

PROGETTO ESECUTIVO

COD. **PA897**

PROGETTAZIONE: ATI SINTAGMA - GP INGEGNERIA - COOPROGETTI -GDG - ICARIA - OMNISERVICE

PROGETTISTA RESPONSABILE DELL'INTEGRAZIONE DELLE PRESTAZIONI SPECIALISTICHE:

Dott. Ing. Nando Granieri
Ordine degli Ingegneri della Prov. di Perugia n° A351



IL GEOLOGO:

Dott. Geol. Giorgio Cerquiglini
Ordine dei Geologi della Regione Umbria n° 108

IL COORDINATORE PER LA SICUREZZA IN FASE DI PROGETTAZIONE:


Dott. Ing. Filippo Pambianco
Ordine degli Ingegneri della Provincia di Perugia n° A1373

VISTO IL RESPONSABILE DEL PROCEDIMENTO

Dott. Ing. Luigi Mupo

IL GRUPPO DI PROGETTAZIONE:

MANDATARIA:

	Dott. Ing. N. Granieri	Dott. Ing. M. Abram
	Dott. Ing. F. Durastanti	Dott. Ing. F. Pambianco
	Dott. Ing. V. Truffini	Dott. Ing. M. Briganti Botta
	Dott. Arch. A. Bracchini	Dott. Ing. L. Gagliardini
	Dott. Ing. L. Nani	Dott. Geol. G. Cerquiglini

MANDANTI:

	Dott. Ing. G. Guiducci	Dott. Ing. G. Lucibello
	Dott. Ing. A. Signorelli	Dott. Arch. G. Guastella
	Dott. Ing. E. Moscatelli	Dott. Geol. M. Leonardi
	Dott. Ing. A. Belà	Dott. Ing. G. Parente
	Dott. Arch. E.A.E. Crimi	Dott. Ing. L. Ragnacci
	Dott. Ing. M. Panfilì	Dott. Arch. A. Strati
	Dott. Arch. P. Ghirelli	Archeol. M.G. Liseno
	Dott. Ing. D. Pelle	
	Dott. Ing. D. Caraccioli	Dott. Ing. F. Aloe
	Dott. Ing. S. Sacconi	Dott. Ing. A. Salvemini
	Dott. Ing. C. Consorti	
	Dott. Ing. V. Rotisciani	Dott. Ing. G. Verini Supplizi
	Dott. Ing. G. Pulli	Dott. Ing. V. Piuino
	Dott. Ing. F. Macchioni	Geom. C. Sugaroni
	Dott. Ing. P. Agnello	

IL PROGETTISTA:

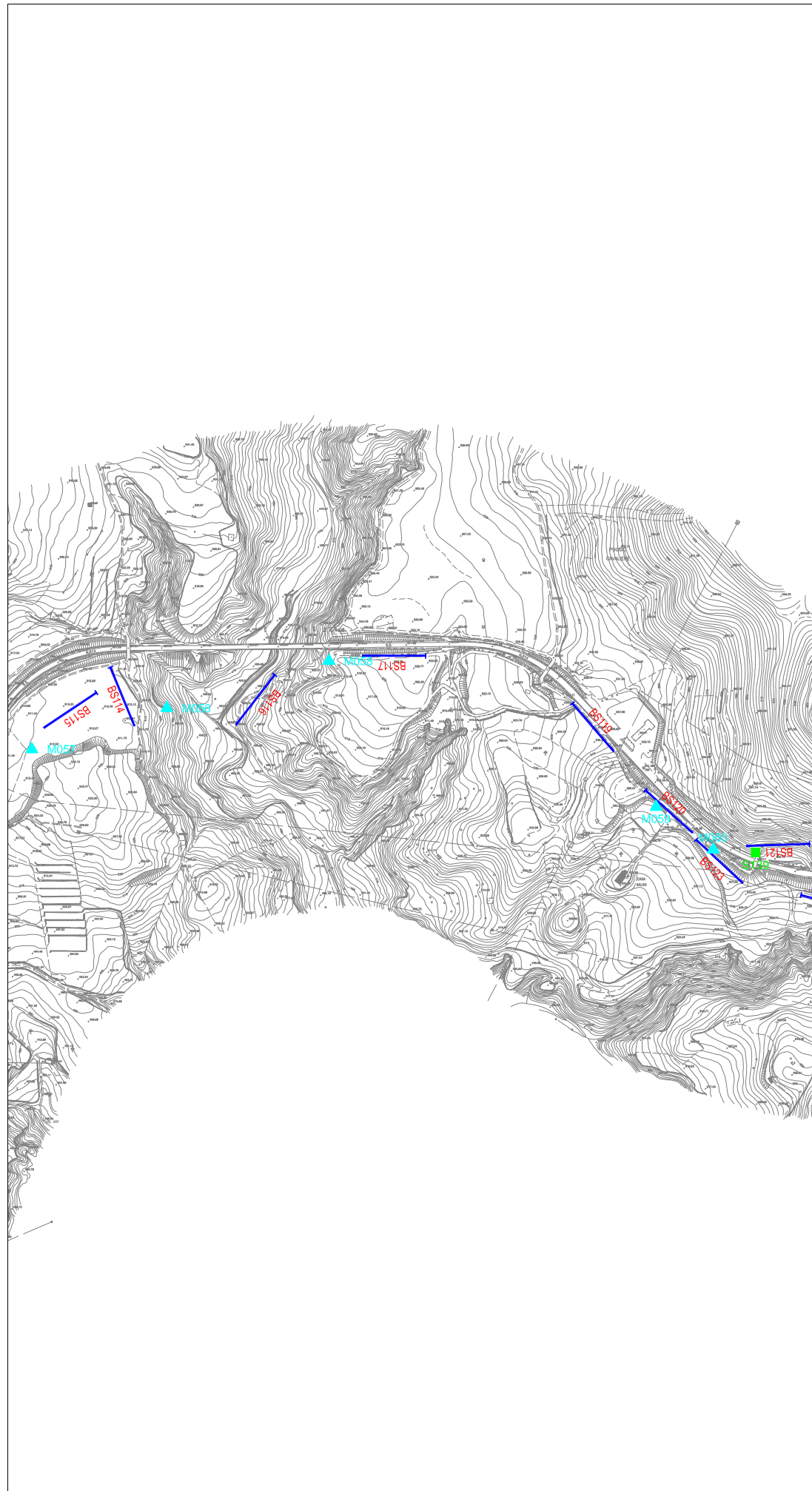
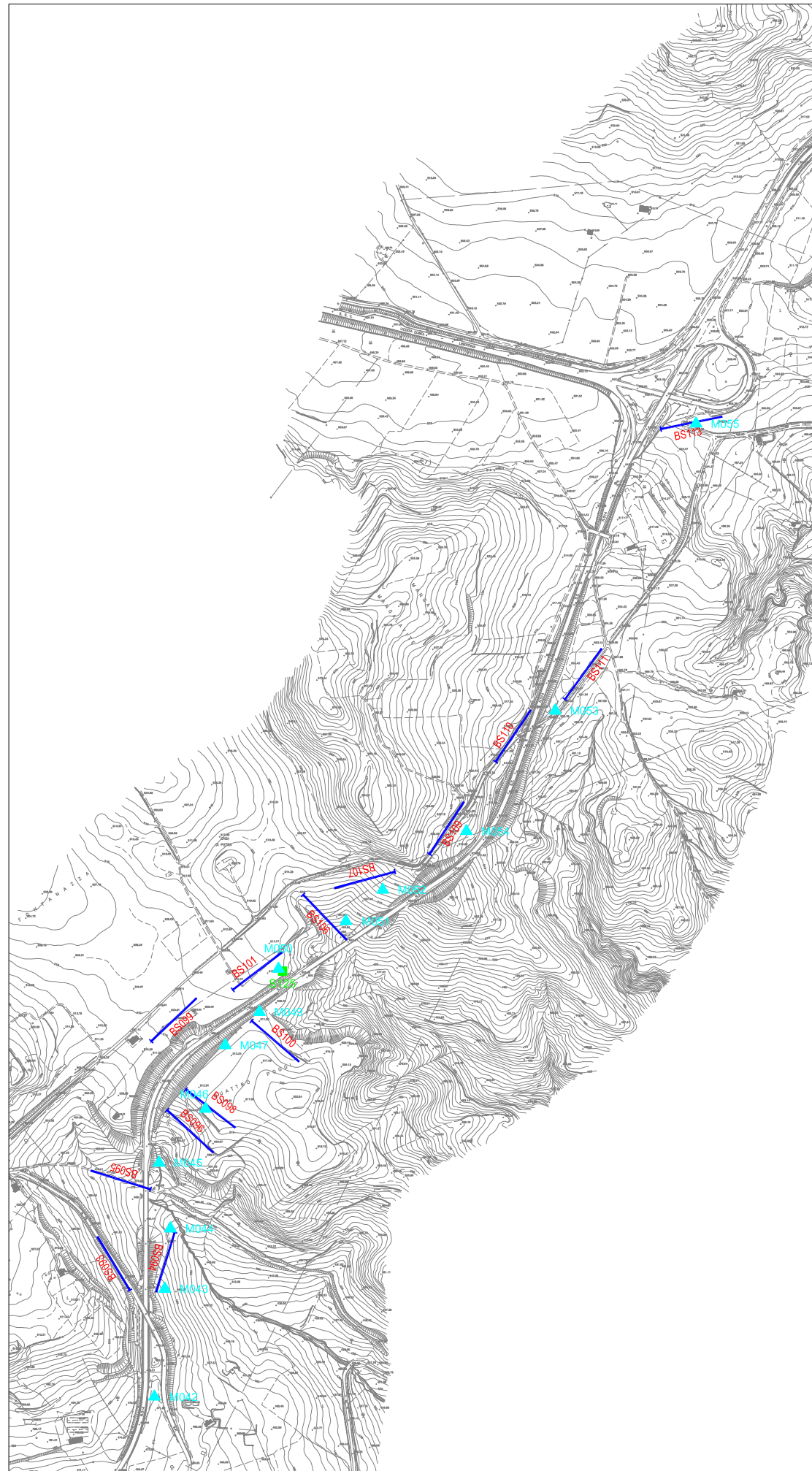


GEOLOGIA
INDAGINI GEOGNOSTICHE - CAMPAGNA PD
Documentazione indagini geofisiche preesistenti - Planimetria

CODICE PROGETTO			NOME FILE		REVISIONE	SCALA:
PROGETTO	LIV. PROG.	N. PROG.	T03GE04GEORE05A			
LO408Z	E	2101	CODICE ELAB. T03GE04GEORE05		A	-
A	Emissione		Giu 2021	G. Cerquiglini	F. Durastanti	N. Granieri
REV.	DESCRIZIONE		DATA	REDATTO	VERIFICATO	APPROVATO

EX LOTTO 5

PLANIMETRIE DELL'AREA DI INDAGINE



LEGENDA

- M001
▲ Ubicazione prove MASW
- S005
■ Ubicazione sondaggi prove Down-Hole
- BS001
— Ubicazione sezioni sismica a rifrazione
Inizio stendimento

INDAGINI GEOFISICHE
A CORREDO DELLE ATTIVITA' DI PROGETTAZIONE DEFINITIVA
DEL COLLEGAMENTO AUTOSTRADALE COMPRESO TRA LO
SVINCOLO DELLA S.S. 514
"DI CHIARAMONTE" CON LA S.S. 155 E LO SVINCOLO DELLA S.S.
194 "RAGUSANA" CON LA S.S. 114

PLANIMETRIA DELL'AREA DI INDAGINE

Committente

SILEC S.p.A.



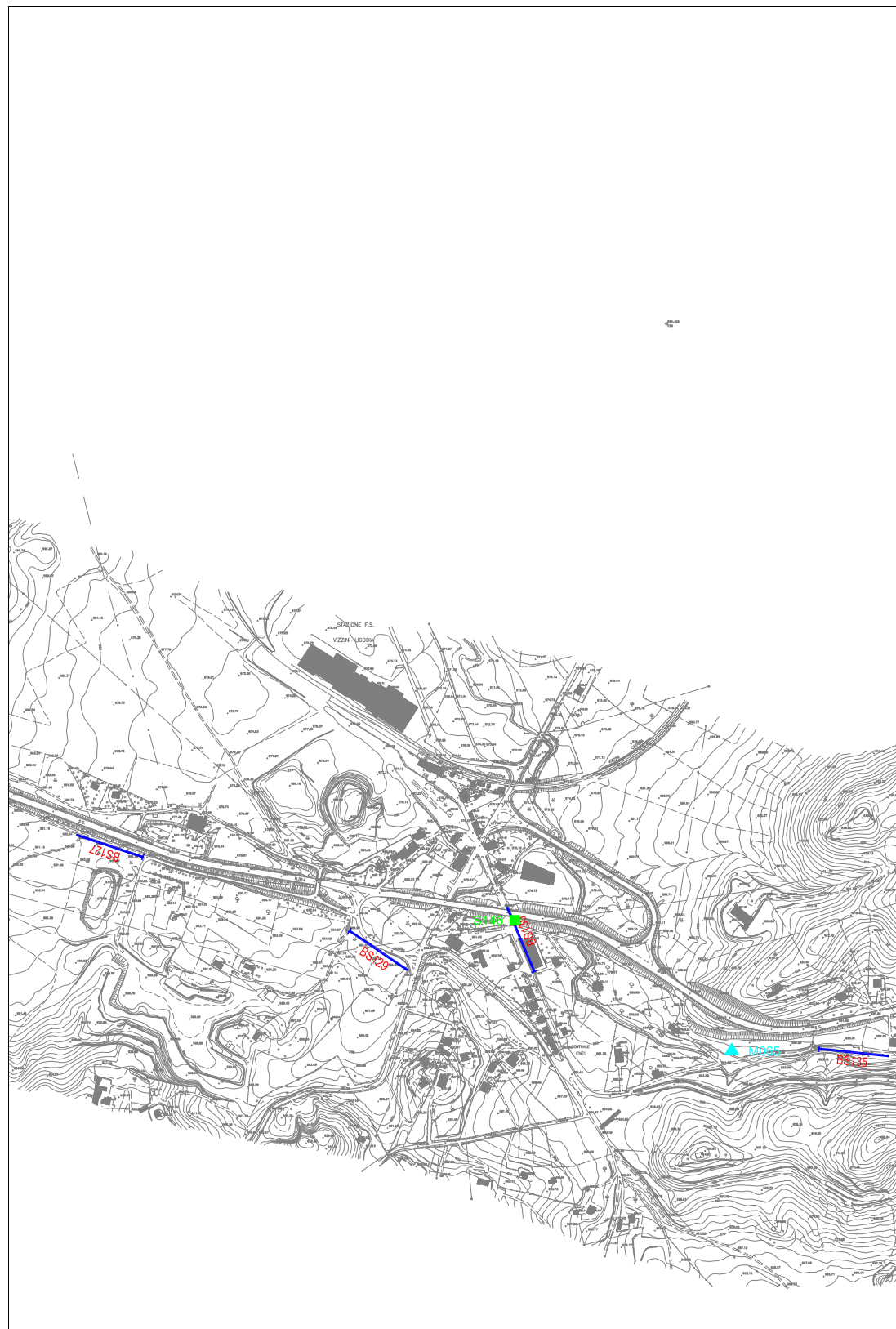
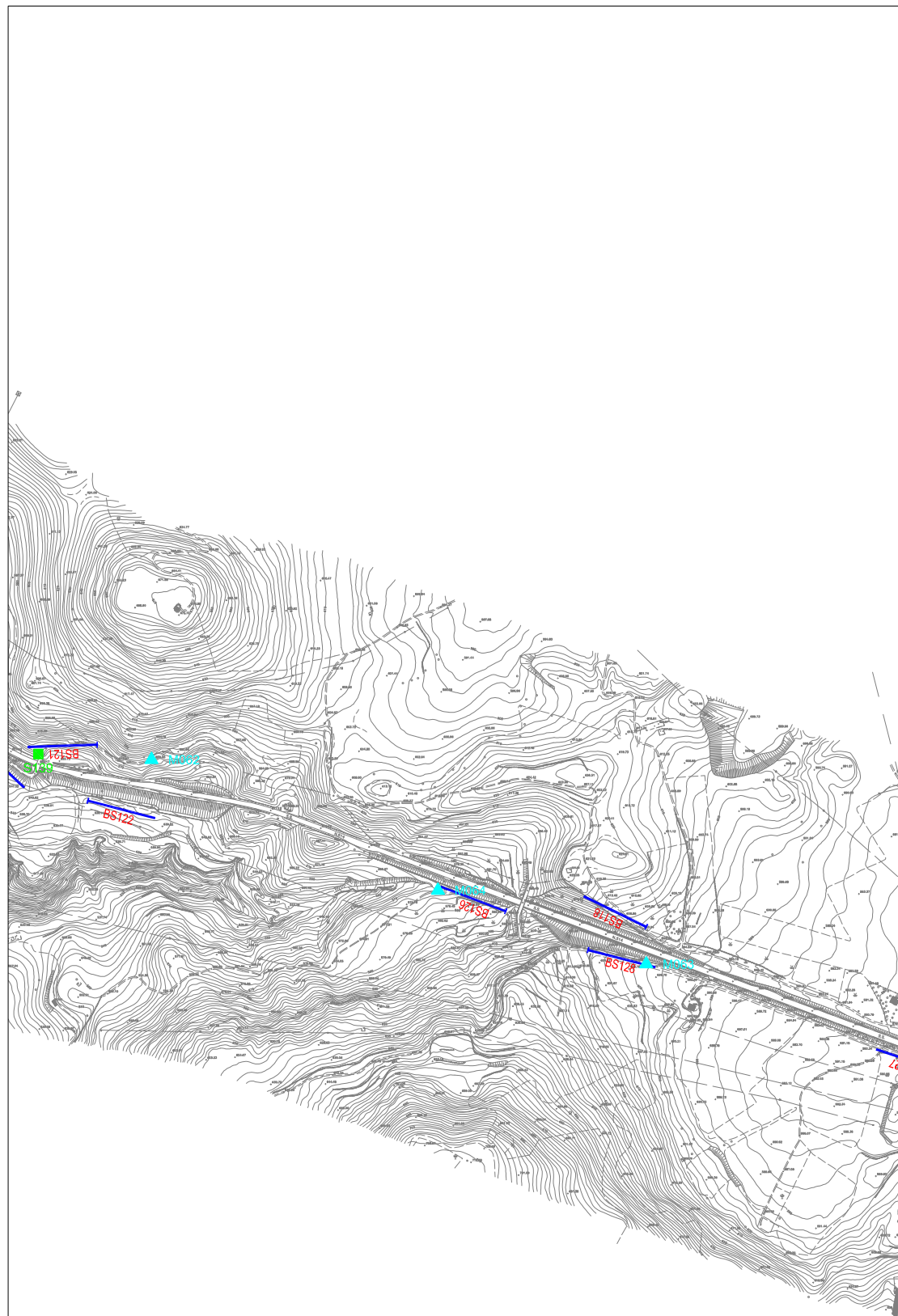
Via Donati, 14
 20121 Torino
 Tel. : 011 3975311
 Fax : 011 3493790
 info@icitalia.it

Tavola

06

INQUADRAMENTO 7A

INQUADRAMENTO 7B



LEGENDA

- M001 ▲ Ubicazione prove MASW
- S005 ■ Ubicazione sondaggi prove Down-Hole
- BS001 — Ubicazione sezioni sismica a rifrazione
Inizio stendimento

INDAGINI GEOFISICHE
A CORREDO DELLE ATTIVITA' DI PROGETTAZIONE DEFINITIVA
DEL COLLEGAMENTO AUTOSTRADALE COMPRESO TRA LO
SVINCOLO DELLA S.S. 514
"DI CHIARAMONTE" CON LA S.S. 155 E LO SVINCOLO DELLA S.S.
194 "RAGUSANA" CON LA S.S. 114

PLANIMETRIA DELL'AREA DI INDAGINE

Committente

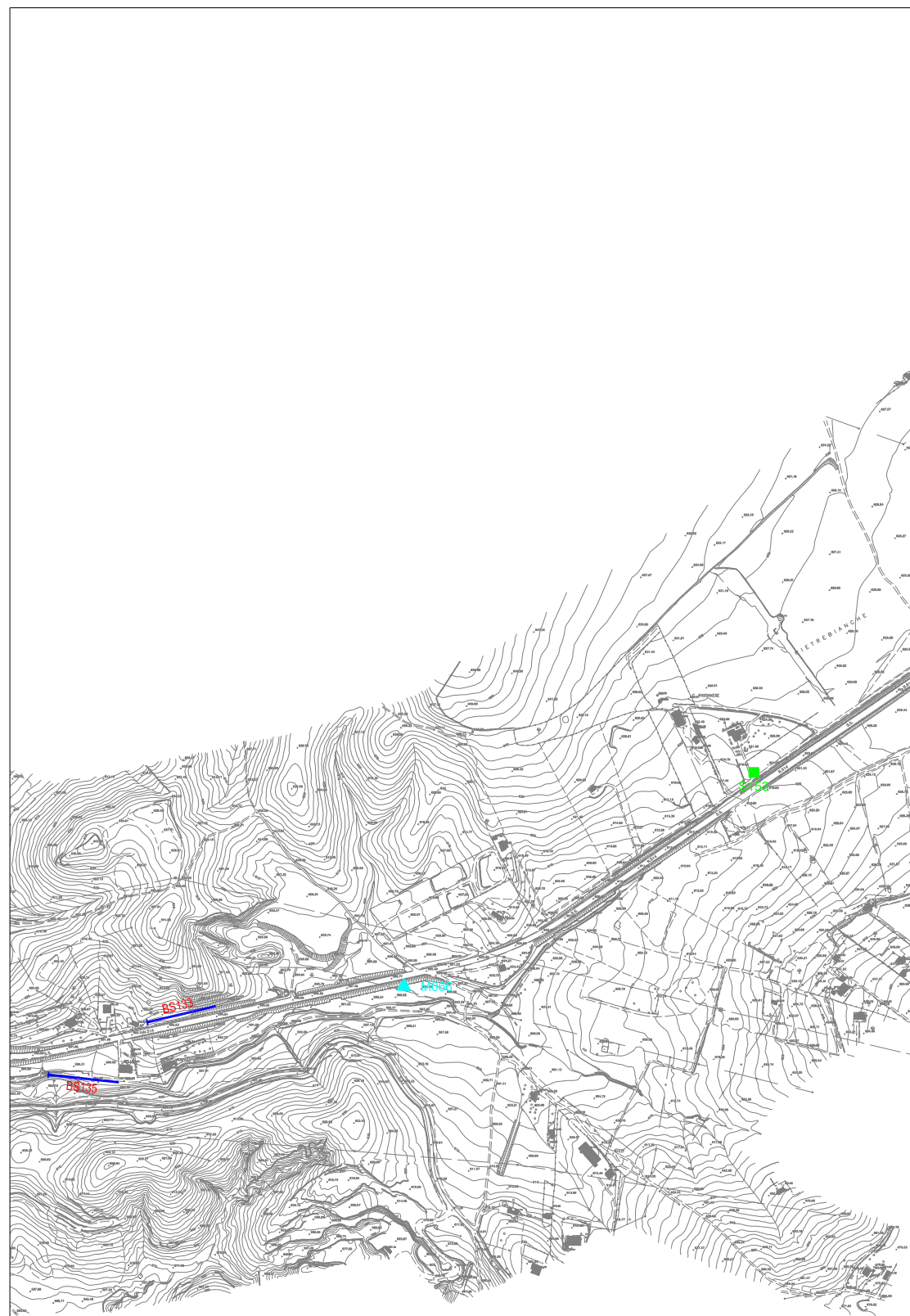
SILEC S.p.A.



Via Donati, 14
 20121 Torino
 Tel. : 011 3975311
 Fax : 011 3493790
 info@icitalia.it

Tavola

07



LEGENDA

- M001
▲ Ubicazione prove MASW
- S005
■ Ubicazione sondaggi prove Down-Hole
- BS001
— Ubicazione sezioni sismica a rifrazione
Inizio stendimento

**INDAGINI GEOFISICHE
A CORREDO DELLE ATTIVITA' DI PROGETTAZIONE DEFINITIVA
DEL COLLEGAMENTO AUTOSTRADALE COMPRESO TRA LO
SVINCOLO DELLA S.S. 514
"DI CHIARAMONTE" CON LA S.S. 155 E LO SVINCOLO DELLA S.S.
194 "RAGUSANA" CON LA S.S. 114**

PLANIMETRIA DELL'AREA DI INDAGINE

Committente

SILEC S.p.A.



Via Donati, 14
20121 Torino
Tel. : 011 3975311
Fax : 011 3493790
info@icitalia.it

Tavola

08

EX LOTTO 6

PLANIMETRIE DELL'AREA DI INDAGINE



LEGENDA

- M001
▲ Ubicazione prove MASW
- S005
■ Ubicazione sondaggi prove Down-Hole
- BS001
— Ubicazione sezioni sismica a rifrazione
Inizio stendimento

**INDAGINI GEOFISICHE
A CORREDO DELLE ATTIVITA' DI PROGETTAZIONE DEFINITIVA
DEL COLLEGAMENTO AUTOSTRADALE COMPRESO TRA LO
SVINCOLO DELLA S.S. 514
"DI CHIARAMONTE" CON LA S.S. 155 E LO SVINCOLO DELLA S.S.
194 "RAGUSANA" CON LA S.S. 114**

PLANIMETRIA DELL'AREA DI INDAGINE

Committente

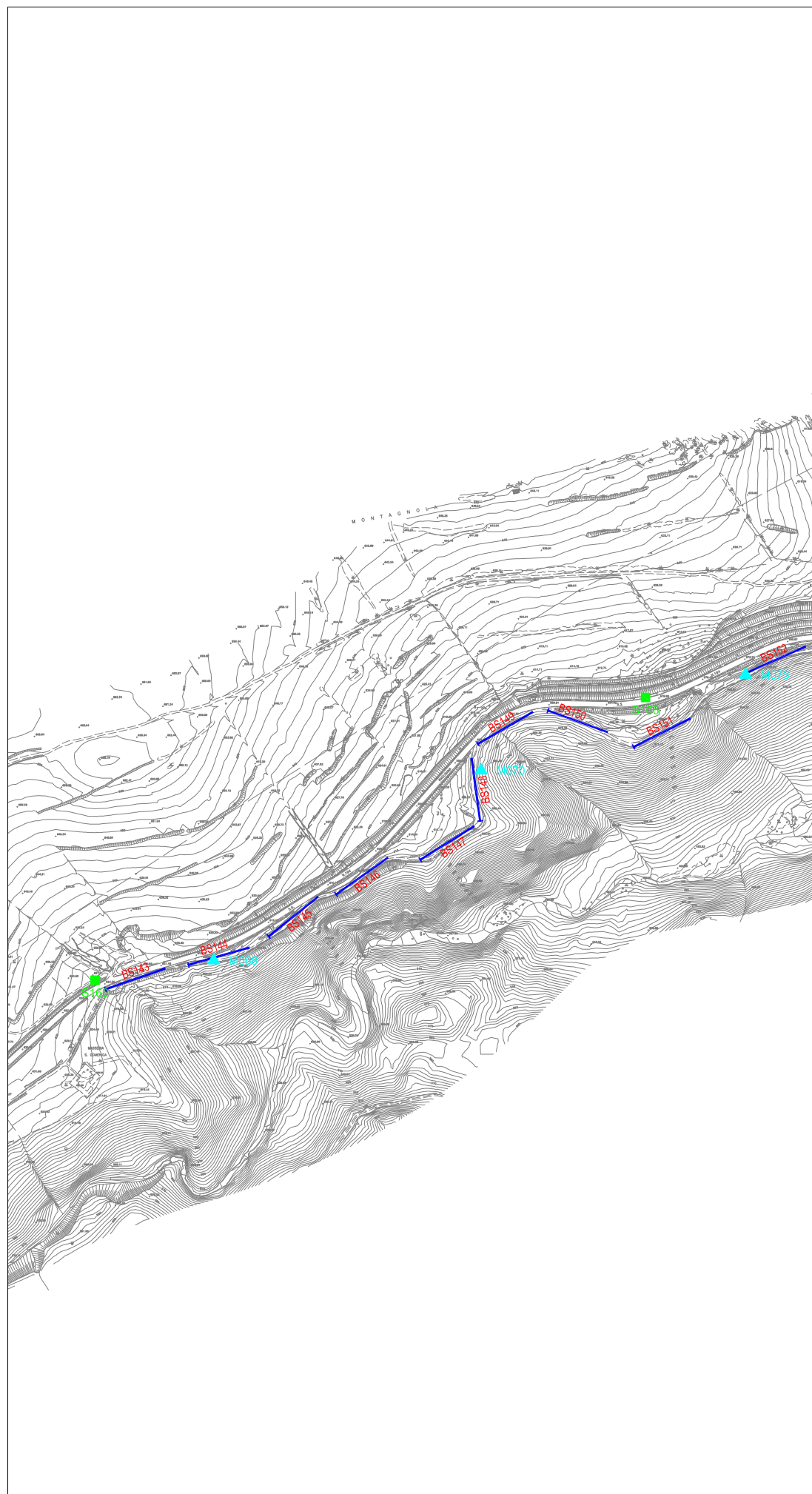
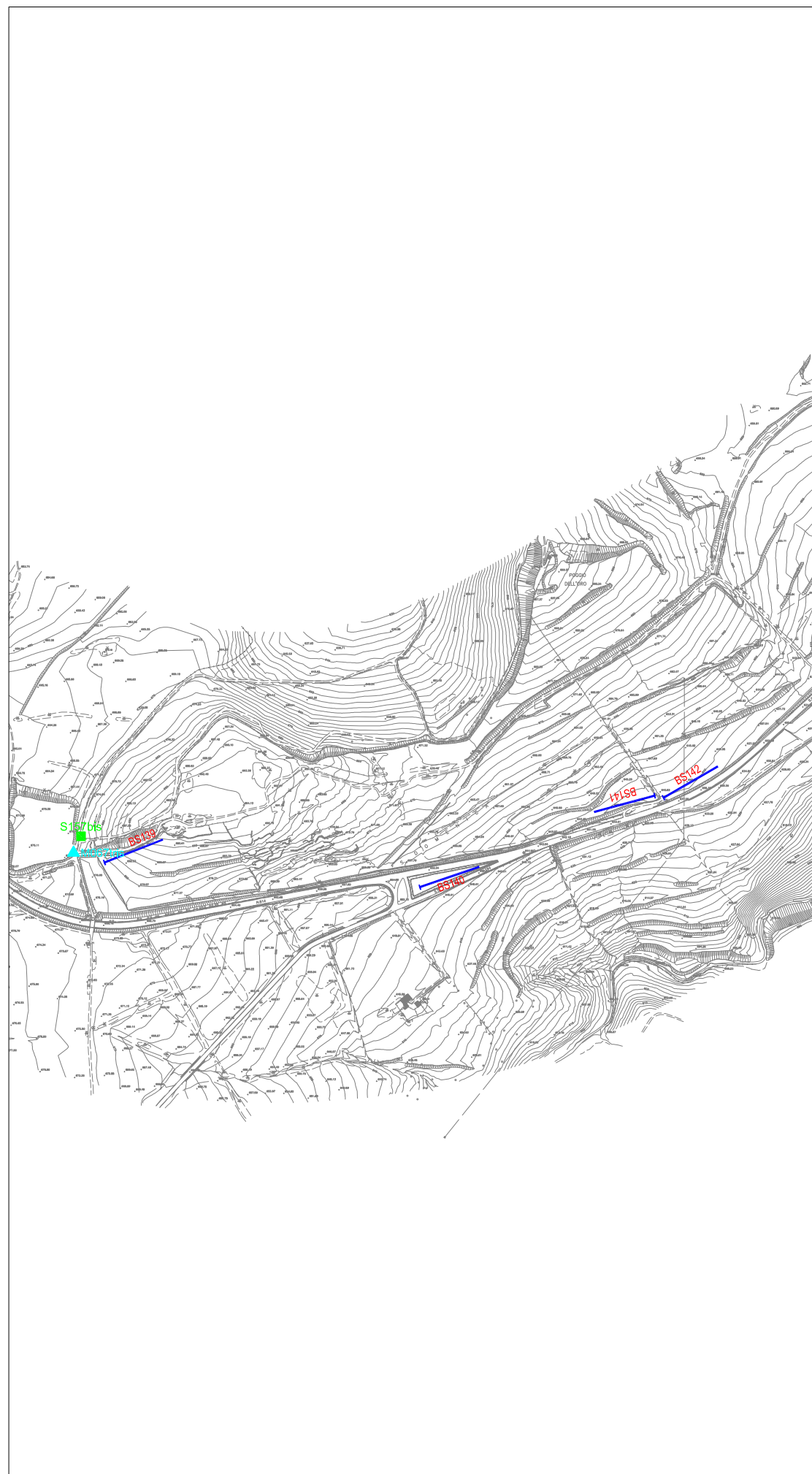
SILEC S.p.A.



Via Donati, 14
20121 Torino
Tel. : 011 3975311
Fax : 011 3493790
info@icitalia.it

Tavola

08



LEGENDA

- M001 ▲ Ubicazione prove MASW
- S005 ■ Ubicazione sondaggi prove Down-Hole
- BS001 — Ubicazione sezioni sismica a rifrazione
Inizio stendimento

Scala 1:10000

**INDAGINI GEOFISICHE
A CORREDO DELLE ATTIVITA' DI PROGETTAZIONE DEFINITIVA
DEL COLLEGAMENTO AUTOSTRADALE COMPRESO TRA LO
SVINCOLO DELLA S.S. 514
"DI CHIARAMONTE" CON LA S.S. 155 E LO SVINCOLO DELLA S.S.
194 "RAGUSANA" CON LA S.S. 114**

PLANIMETRIA DELL'AREA DI INDAGINE

Committente

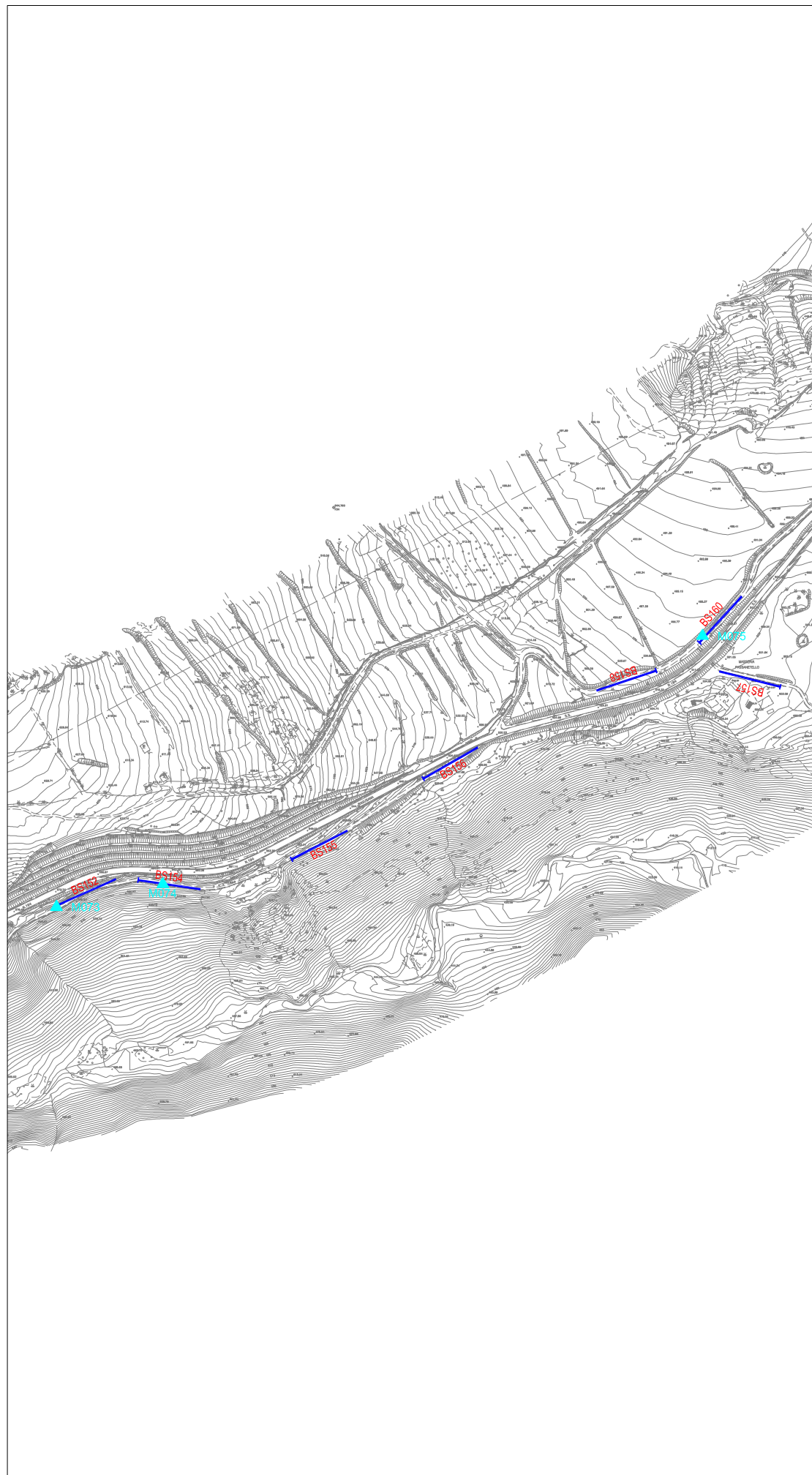
SILEC S.p.A.



Via Donati, 14
20121 Torino
Tel. : 011 3975311
Fax : 011 3493790
info@icitalia.it

Tavola

09



LEGENDA

- M001 ▲ Ubicazione prove MASW
- S005 ■ Ubicazione sondaggi prove Down-Hole
- BS001 — Ubicazione sezioni sismica a rifrazione
Inizio stendimento

Scala 1:10000

INDAGINI GEOFISICHE
A CORREDO DELLE ATTIVITA' DI PROGETTAZIONE DEFINITIVA
DEL COLLEGAMENTO AUTOSTRADALE COMPRESO TRA LO
SVINCOLO DELLA S.S. 514
"DI CHIARAMONTE" CON LA S.S. 155 E LO SVINCOLO DELLA S.S.
194 "RAGUSANA" CON LA S.S. 114

PLANIMETRIA DELL'AREA DI INDAGINE

Committente

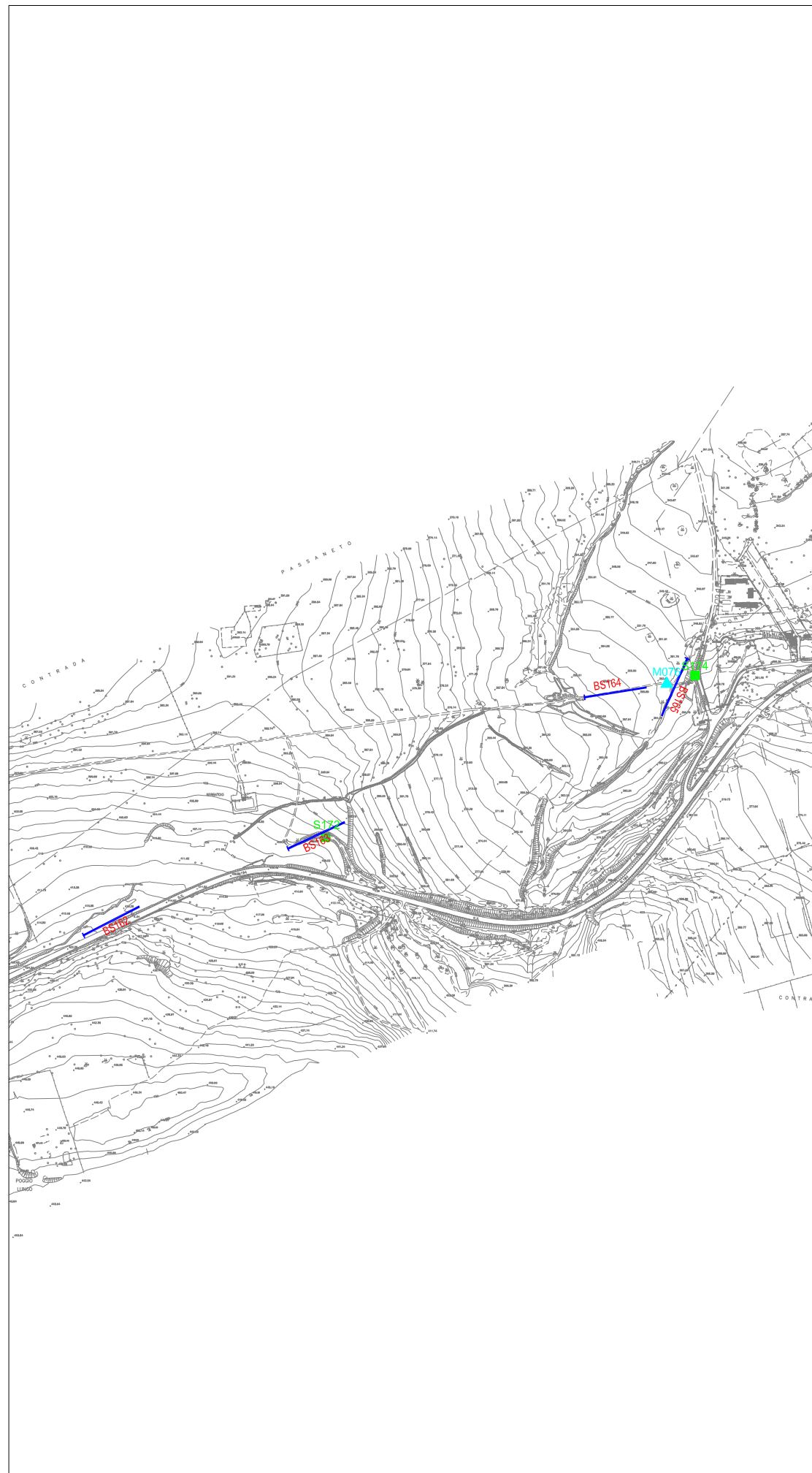
SILEC S.p.A.



Via Donati, 14
 20121 Torino
 Tel. : 011 3975311
 Fax : 011 3493790
 info@icitalia.it

Tavola

10



LEGENDA

- M001
▲ Ubicazione prove MASW
- S005
■ Ubicazione sondaggi prove Down-Hole
- BS001
— Ubicazione sezioni sismica a rifrazione
Inizio stendimento

Scala 1:10000

INDAGINI GEOFISICHE
A CORREDO DELLE ATTIVITA' DI PROGETTAZIONE DEFINITIVA
DEL COLLEGAMENTO AUTOSTRADALE COMPRESO TRA LO
SVINCOLO DELLA S.S. 514
"DI CHIARAMONTE" CON LA S.S. 155 E LO SVINCOLO DELLA S.S.
194 "RAGUSANA" CON LA S.S. 114

PLANIMETRIA DELL'AREA DI INDAGINE

Committente

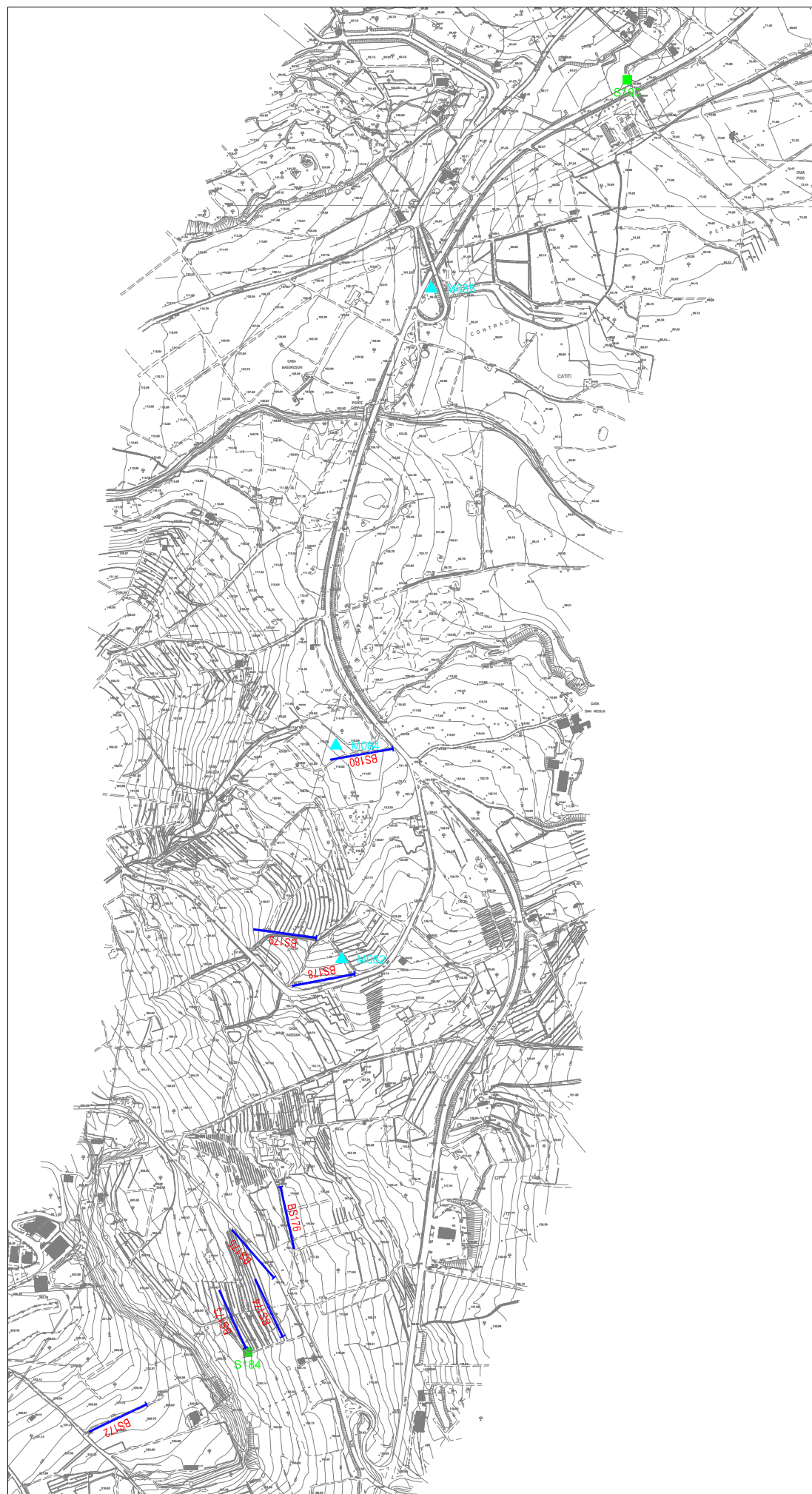
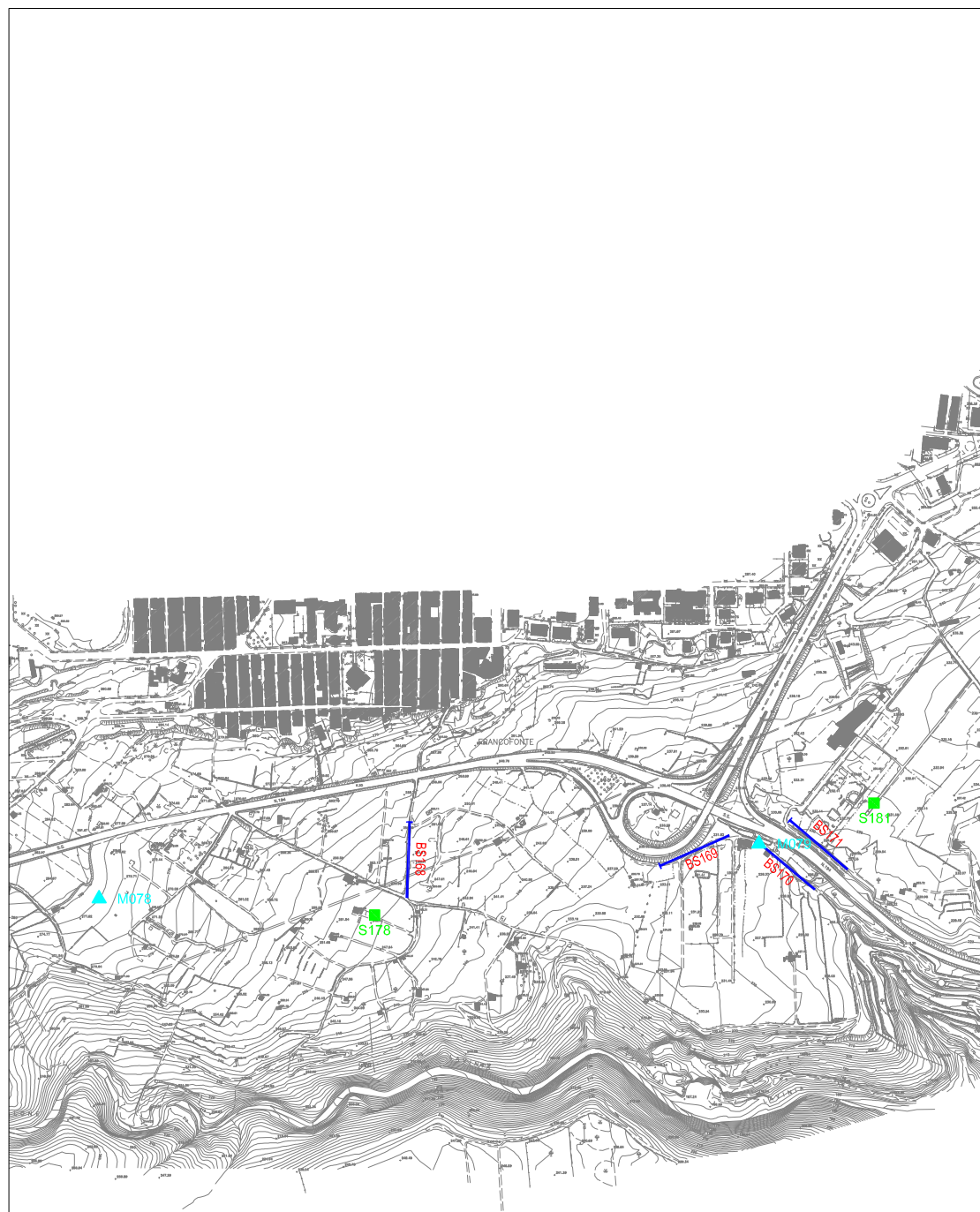
SILEC S.p.A.



Via Donati, 14
 20121 Torino
 Tel. : 011 3975311
 Fax : 011 3493790
 info@icitalia.it

Tavola

11



LEGENDA

- M001
▲ Ubicazione prove MASW
- S005
■ Ubicazione sondaggi prove Down-Hole
- BS001
— Ubicazione sezioni sismica a rifrazione
Inizio stendimento

Scala 1:10000

**INDAGINI GEOFISICHE
A CORREDO DELLE ATTIVITA' DI PROGETTAZIONE DEFINITIVA
DEL COLLEGAMENTO AUTOSTRADALE COMPRESO TRA LO
SVINCOLO DELLA S.S. 514
"DI CHIARAMONTE" CON LA S.S. 155 E LO SVINCOLO DELLA S.S.
194 "RAGUSANA" CON LA S.S. 114**

PLANIMETRIA DELL'AREA DI INDAGINE

Committente

SILEC S.p.A.



Via Donati, 14
20121 Torino
Tel. : 011 3975311
Fax : 011 3493790
info@icitalia.it

Tavola

12