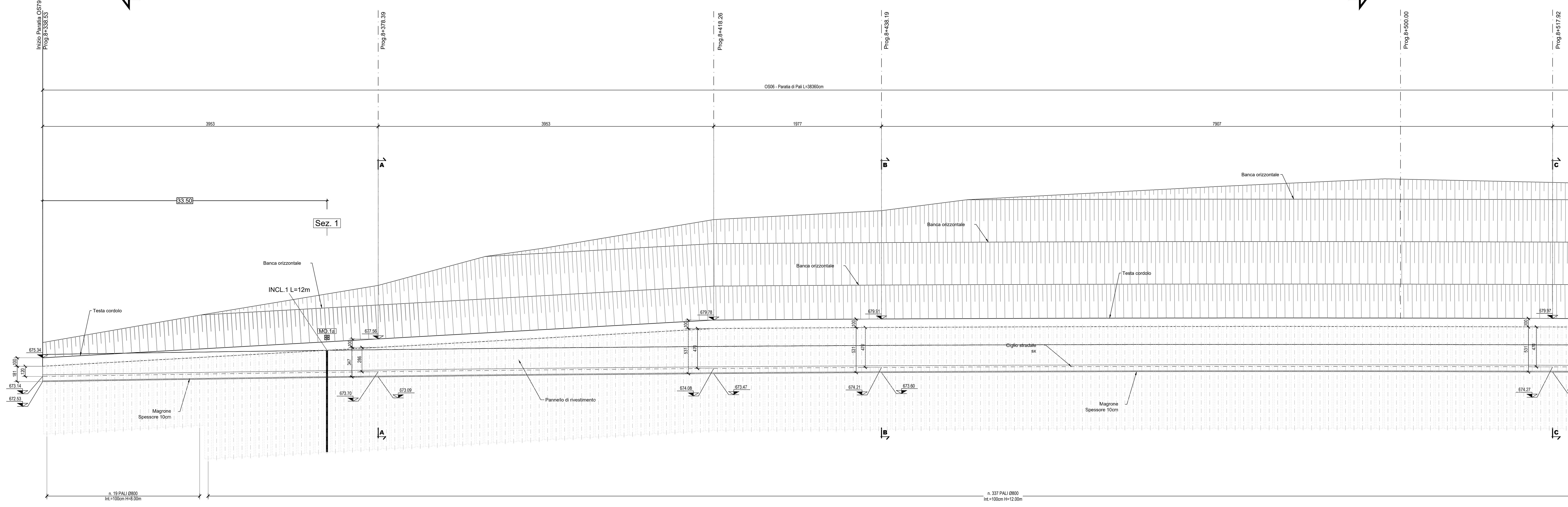


← RAGUSA

OS79 - PROFILO  
Scala 1:200

CATANIA →

OPERA OS79		
- SEZIONE 1 (Hscavo=3.2m)		
SPOSTAMENTI		
	SOGGIA ALLERTA (mm)	SOGGIA ALLARME (mm)
MO.1a	8.8	10.6



OPERA OS79		
SEZIONE 2 (Hscavo=4.7m)		
SPOSTAMENTI		
	SOGGIA ALLERTA (mm)	SOGGIA ALLARME (mm)
MO.2a	13.5	16.2

**FREQUENZE MISURE**

TERMINALI DELLE CELLE DI CARICO DOVRANNO ESSERE ALLOGGIATE IN APPPOSITO PANNELLO CENTRALIZZATO

LETTURA DI ZERO A SEGUITO DELL'INSTALLAZIONE

**LETTURE CORRENTI:**

- 1 LETTURA PRIMA DELL'ESECUZIONE DEGLI SCAVI DI RIBASSO
- 1 LETTURA DOPO LA STABILIZZAZIONE DELLE MISURE
- 1 LETTURA AL TERMINE DI CIASCUNA FASE DI SCAVO
- 1 LETTURA DOPO LA TESTATURA DEGLI ANCORAGGI
- 1 LETTURA FINO A STABILIZZAZIONE DELLE MISURE
- 1 LETTURA DOPO LA STABILIZZAZIONE DEL FONDO SCAVO IN CASO DI STABILIZZAZIONE DEI FENOMENI DEFORMATIVI

L'EFFETTIVA POSIZIONE DELLE STRUMENTAZIONI POTRA' SUBIRE ADEGUAMENTI IN CORSO D'OPERA IN FUNZIONE DELLE REALI POSIZIONI DEGLI ELEMENTI DI CONTRASTO ALLE SPINTE DEL TERRENO

A FINE COSTRUZIONE A PARTIRE DALL'INIZIO DELL'ESERCIZIO DELLE OPERE DI SOSTEGNO IL PIANO DI MONITORAGGIO SI ESTENDERA' PER 2 ANNI CON UNA FREQUENZA DI N. 1 LETTURA/90GG E PER SUCCESSIVI 8 ANNI CON UNA FREQUENZA DI N. 1 LETTURA/180GG.

LEGENDA MONITORAGGI		
SIGLA	DESCRIZIONE	CARATTERISTICHE
MO	MIRA OTTICA	LETTURA COORDINATE TRIDIMENSIONALI CON PRECISIONE ± 3mm. ZIAC-CENTESIMALI
CT	CELLA DI CARICO TOROIDALE PER TIRANTI	CAMPO DI MISURA FINO A 750kN
INCL	INCLINOMETRO	INCLINOMETRO INSERITO NEI PALLI IN C.A. O. NEL CASO DI MURO SU PALLI A TERGO DEI PALLI

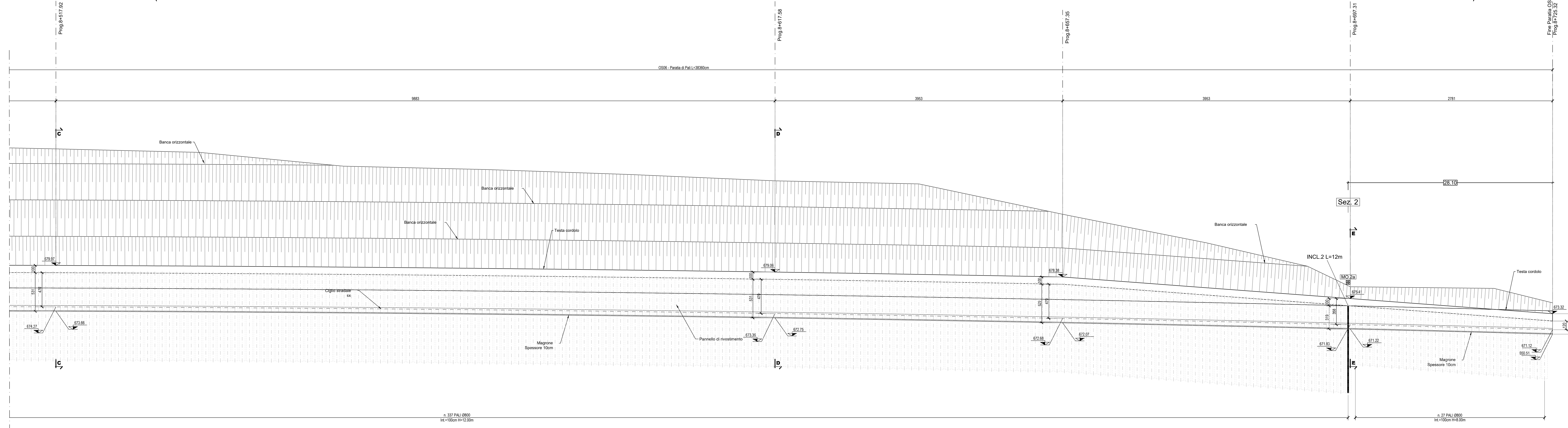
← RAGUSA

OS79 - PROFILO  
Scala 1:200

CATANIA →

**NOTE:**

- Per le quote riferite tra parentesi alfabetiche (A, B, C, D, E, F, G, H, I, J, K, L, M, N, O, P, Q, R, S, T, U, V, W, X, Y, Z) si fa riferimento in metri collocati in posizione sia di lettura sia di scrittura di questo stralcio di opera e sempre in senso contrario di lettura rispetto da sinistra a destra.
- Per i dati relativi alla sicurezza si fa riferimento al capitolo "Sicurezza e norme di sicurezza".
- Per le norme di esecuzione si fa riferimento al capitolo "Norme di esecuzione".
- Per i dati relativi alle opere di sostegno si fa riferimento al capitolo "Opere di sostegno".
- Per i dati relativi alle opere di sostegno si fa riferimento al capitolo "Opere di sostegno".



**sanas**  
GRUPPO FS ITALIANI

Direzione Progettazione e Realizzazione Lavori

**ITINERARIO RAGUSA-CATANIA**  
Collegamento viario compreso tra lo Svincolo della S.S. 514 "di Chiamomonte" con la S.S. 115 e lo Svincolo della S.S. 194 "Ragusana"  
LOTTO 3 - Dallo svincolo n. 5 "Grammichele" (compreso) allo svincolo n. 8 "Francoforte" (escluso)

**PROGETTO ESECUTIVO** COD. PA897

PROGETTISTA RESPONSABILE DELL'INTEGRAZIONE DELLE PRESTAZIONI		GRUPPO DI PROGETTAZIONE:	
SPECIALISTICHE: Dott. Ing. Guido Giannini Ordine degli Ingegneri della Prov. di Perugia n° A1351		MANDATARIA: Dott. Ing. M. Giannini Dott. Ing. F. Di Stefano Dott. Ing. A. Di Stefano Dott. Ing. L. Di Stefano	
REDAZIONE: Dott. Ing. G. Di Stefano Dott. Ing. A. Di Stefano Dott. Ing. L. Di Stefano		MANDATARI: Dott. Ing. G. Di Stefano Dott. Ing. A. Di Stefano Dott. Ing. L. Di Stefano Dott. Ing. F. Di Stefano Dott. Ing. M. Di Stefano Dott. Ing. P. Di Stefano Dott. Ing. Q. Di Stefano Dott. Ing. R. Di Stefano Dott. Ing. S. Di Stefano Dott. Ing. T. Di Stefano Dott. Ing. U. Di Stefano Dott. Ing. V. Di Stefano Dott. Ing. W. Di Stefano Dott. Ing. X. Di Stefano Dott. Ing. Y. Di Stefano Dott. Ing. Z. Di Stefano	
IL GEOLOGO: Dott. Geol. Giorgio Carlucci Ordine dei Geologi della Regione Umbra n° 108		IL COORDINATORE PER LA SICUREZZA IN FASE DI PROGETTAZIONE: Dott. Ing. Filippo Panfili Ordine degli Ingegneri della Provincia di Perugia n° A1373	
VISTO IL RESPONSABILE DEL PROCEDIMENTO Dott. Ing. Luigi Ripoli		VISTO IL RESPONSABILE DEL PROCEDIMENTO Dott. Ing. P. Ripoli	

**OPERE DI SOSTEGNO**  
PARATIA DI PALLI SX DAL KM 8+339 AL KM 8+725  
Monitoraggio

CODICE PROGETTO	NOVE FILE	REVISIONE	SCALA
PROGETTO: L04082 E 2101	USI PROJ: N. PROJ: 00001/02/01/04	[A]	1:200
ELAB.:	ELAB.:		
REV. A	Emissione	01/2021	E. Selvi F. Di Stefano N. Di Stefano
REV.	DESCRIZIONE	DATA	REDAZIONE VERIFICATO APPROVATO