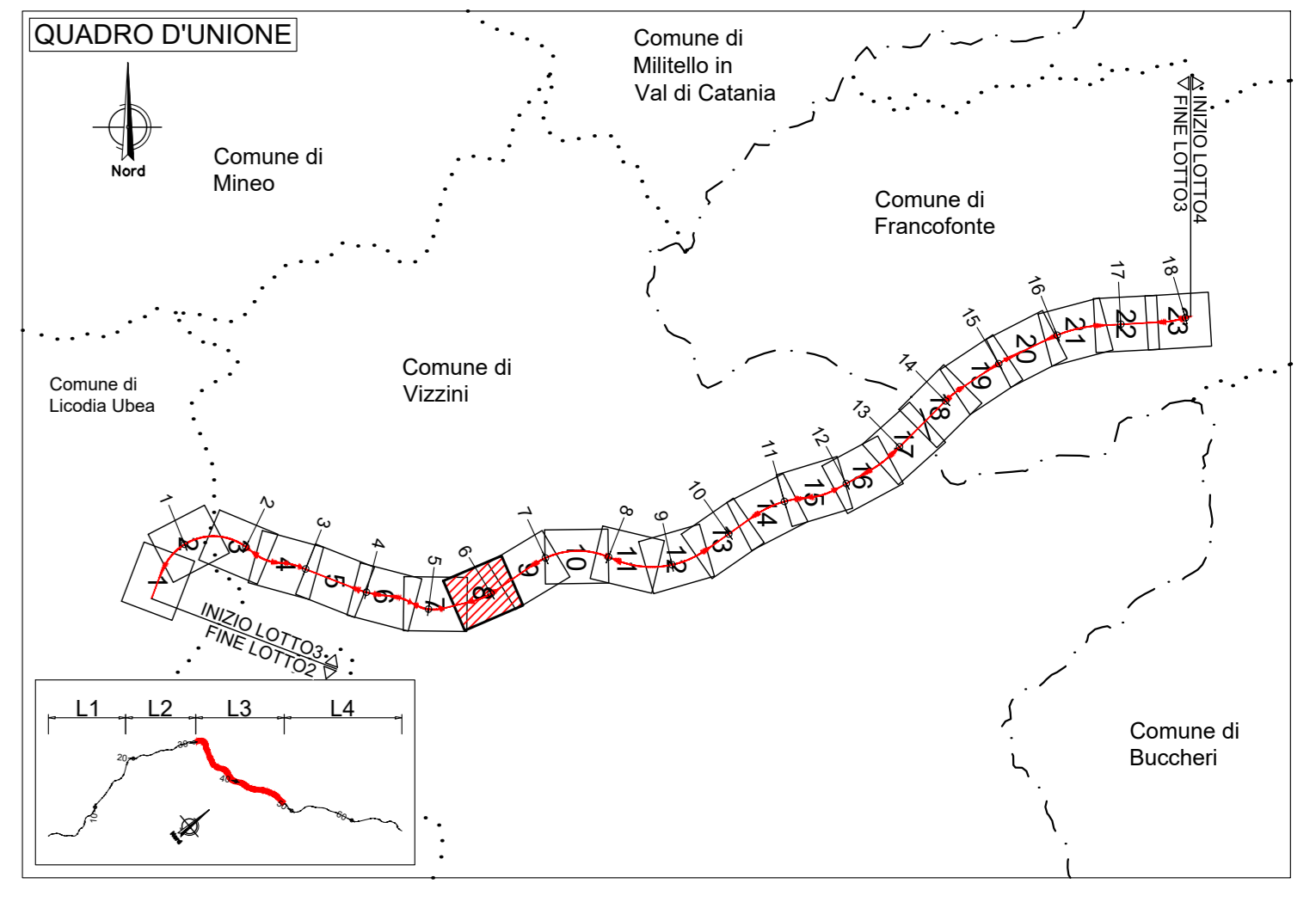


POZZETTI CADITOIE						
IDENTIFICATIVO OPERA IDRAULICA	COORDINATE PLANIM. X	COORDINATE PLANIM. Y	QUOTA TESTA POZZETTO (m slm)	QUOTA FONDO POZZETTO (m slm)	ALTEZZA (m)	DIMENSIONI INTERNE (m)
PD135	4114950.8	2497431.6	607.32	606.16	1.26	0.80x0.8
PD136	4114933.0	2497356.8	606.08	604.91	1.26	0.80x0.8
PD137	4114916.6	2497359.4	604.83	603.67	1.26	0.80x0.8
PD138	4114901.6	2497322.3	603.59	602.43	1.26	0.80x0.8
PD139	4114885.0	2497284.7	602.35	601.09	1.36	0.80x0.8
PD140	4114875.8	2497246.6	601.24	599.97	1.37	0.80x0.8
PD141	4114854.6	2497208.2	600.25	598.98	1.37	0.80x0.8
PD142	4114854.0	2497189.6	599.27	598.00	1.37	0.80x0.8
PD143	4114844.6	2497130.7	598.28	597.01	1.37	0.80x0.8
PD144	4114835.7	2497091.7	597.36	596.09	1.37	0.80x0.8
PD145	4114823.4	2497046.9	597.12	595.71	1.50	0.80x0.8
PD146	4114814.2	2497055.6	596.36	594.96	1.50	0.80x0.8
PD147	4114805.0	2497016.7	595.77	594.36	1.50	0.80x0.8
PD148	4114795.8	2496977.8	595.32	593.92	1.50	0.80x0.8
PD149	4114786.6	2496938.9	594.92	593.52	1.50	0.80x0.8
PD150	4114777.4	2496899.9	594.52	593.12	1.50	0.80x0.8
PD151	4114767.1	2496854.6	594.06	592.52	1.64	0.80x0.8
PD152	4114757.9	2496815.5	593.66	592.12	1.64	0.80x0.8
PD153	4114748.7	2496776.4	593.26	591.72	1.64	0.80x0.8
PD154	4114739.5	2496737.3	592.86	591.32	1.64	0.80x0.8
PD155	4114730.3	2496698.2	592.46	590.92	1.64	0.80x0.8
PD156	4114721.1	2496659.1	592.06	590.52	1.64	0.80x0.8
PD157	4114711.9	2496619.9	591.66	590.12	1.64	0.80x0.8
PD158	4114702.7	2496580.8	591.26	589.72	1.64	0.80x0.8
PD159	4114693.5	2496541.7	590.86	589.32	1.64	0.80x0.8
PD160	4114684.3	2496502.6	590.46	588.92	1.64	0.80x0.8
PD161	4114675.1	2496463.5	590.06	588.52	1.64	0.80x0.8
PD162	4114665.9	2496424.4	589.66	588.12	1.64	0.80x0.8
PD163	4114656.7	2496385.3	589.26	587.72	1.64	0.80x0.8
PD164	4114647.5	2496346.2	588.86	587.32	1.64	0.80x0.8
PD165	4114638.3	2496307.1	588.46	586.92	1.64	0.80x0.8
PD166	4114629.1	2496268.0	588.06	586.52	1.64	0.80x0.8
PD167	4114619.9	2496228.9	587.66	586.12	1.64	0.80x0.8
PD168	4114610.7	2496189.8	587.26	585.72	1.64	0.80x0.8
PD169	4114601.5	2496150.7	586.86	585.32	1.64	0.80x0.8
PD170	4114592.3	2496111.6	586.46	584.92	1.64	0.80x0.8
PD171	4114583.1	2496072.5	586.06	584.52	1.64	0.80x0.8
PD172	4114573.9	2496033.4	585.66	584.12	1.64	0.80x0.8
PD173	4114564.7	2495994.3	585.26	583.72	1.64	0.80x0.8
PD174	4114555.5	2495955.2	584.86	583.32	1.64	0.80x0.8
PD175	4114546.3	2495916.1	584.46	582.92	1.64	0.80x0.8
PD176	4114537.1	2495877.0	584.06	582.52	1.64	0.80x0.8
PD177	4114527.9	2495837.9	583.66	582.12	1.64	0.80x0.8
PD178	4114518.7	2495798.8	583.26	581.72	1.64	0.80x0.8
PD179	4114509.5	2495759.7	582.86	581.32	1.64	0.80x0.8
PD180	4114500.3	2495720.6	582.46	580.92	1.64	0.80x0.8

PROVINCIA : CATANIA
COMUNE : Vizzini

POZZETTI CADITOIE						
IDENTIFICATIVO OPERA IDRAULICA	COORDINATE PLANIM. X	COORDINATE PLANIM. Y	QUOTA TESTA POZZETTO (m slm)	QUOTA FONDO POZZETTO (m slm)	ALTEZZA (m)	DIMENSIONI INTERNE (m)
PD177	4115039.6	2497599.7	613.03	611.82	1.51	0.80x0.8
PD178	4115048.8	2497592.9	613.26	611.14	2.23	0.80x0.8
PD179	4115027.3	2497559.7	612.01	610.40	1.71	0.80x0.8
PD180	4115005.6	2497526.1	610.76	609.36	1.50	0.80x0.8
PD181	4114984.9	2497491.9	609.49	608.09	1.50	0.80x0.8
PD182	4114964.7	2497457.4	608.23	606.83	1.50	0.80x0.8
PS135	4114859.7	2497419.4	606.72	605.40	1.52	0.80x0.8
PS136	4114841.9	2497383.6	605.45	604.30	1.28	0.80x0.8
PS137	4114827.1	2497350.1	604.31	603.14	1.26	0.80x0.8
PS138	4114813.2	2497316.2	603.15	601.99	1.26	0.80x0.8
PS139	4114800.5	2497281.8	602.01	600.84	1.27	0.80x0.8
PS140	4114788.2	2497247.7	600.86	599.57	1.39	0.80x0.8
PS141	4114775.7	2497213.2	599.65	598.36	1.37	0.80x0.8
PS142	4114765.5	2497178.7	598.91	597.65	1.36	0.80x0.8
PS143	4114757.0	2497142.9	597.97	596.71	1.36	0.80x0.8
PS144	4114750.8	2497107.4	597.35	595.33	1.52	0.80x0.8
PS145	4114744.3	2497072.9	596.79	595.35	1.55	0.80x0.8
PS146	4114835.3	2497038.0	596.10	594.83	1.37	0.80x0.8
PS147	4114826.4	2496995.0	595.57	594.31	1.36	0.80x0.8
PS148	4114817.4	2496956.0	595.16	593.79	1.47	0.80x0.8
PS149	4114808.5	2496917.0	594.76	593.27	1.59	0.80x0.8
PS150	4114799.5	2496878.0	594.36	592.75	1.71	0.80x0.8
PS151	4115245.4	2497852.3	623.08	621.68	1.50	0.80x0.8
PS152	4115221.2	2497820.4	621.84	620.44	1.50	0.80x0.8
PS153	4115198.2	2497787.7	620.60	619.20	1.50	0.80x0.8
PS154	4115175.6	2497754.7	619.36	617.96	1.50	0.80x0.8
PS155	4115153.0	2497721.7	618.12	616.72	1.50	0.80x0.8
PS156	4115130.4	2497688.7	616.88	615.48	1.50	0.80x0.8
PS157	4115107.8	2497655.7	615.64	614.24	1.50	0.80x0.8
PS158	4115085.2	2497622.7	614.40	613.00	1.50	0.80x0.8
PS159	4115062.6	2497589.6	613.12	611.72	1.50	0.80x0.8
PS160	4115040.3	2497556.6	611.81	610.41	1.50	0.80x0.8
PS161	4115018.5	2497523.9	610.50	609.10	1.50	0.80x0.8
PS162	4114997.6	2497491.8	609.21	607.78	1.52	0.80x0.8
PS163	4114976.3	2497459.1	607.84	606.50	2.04	0.80x0.8

PROVINCIA	COMUNE	QUARTIERE	LOCALITA'	INDICAZIONE	PROVINCIA	COMUNE	QUARTIERE	LOCALITA'	INDICAZIONE
CT	Vizzini				CT	Vizzini			

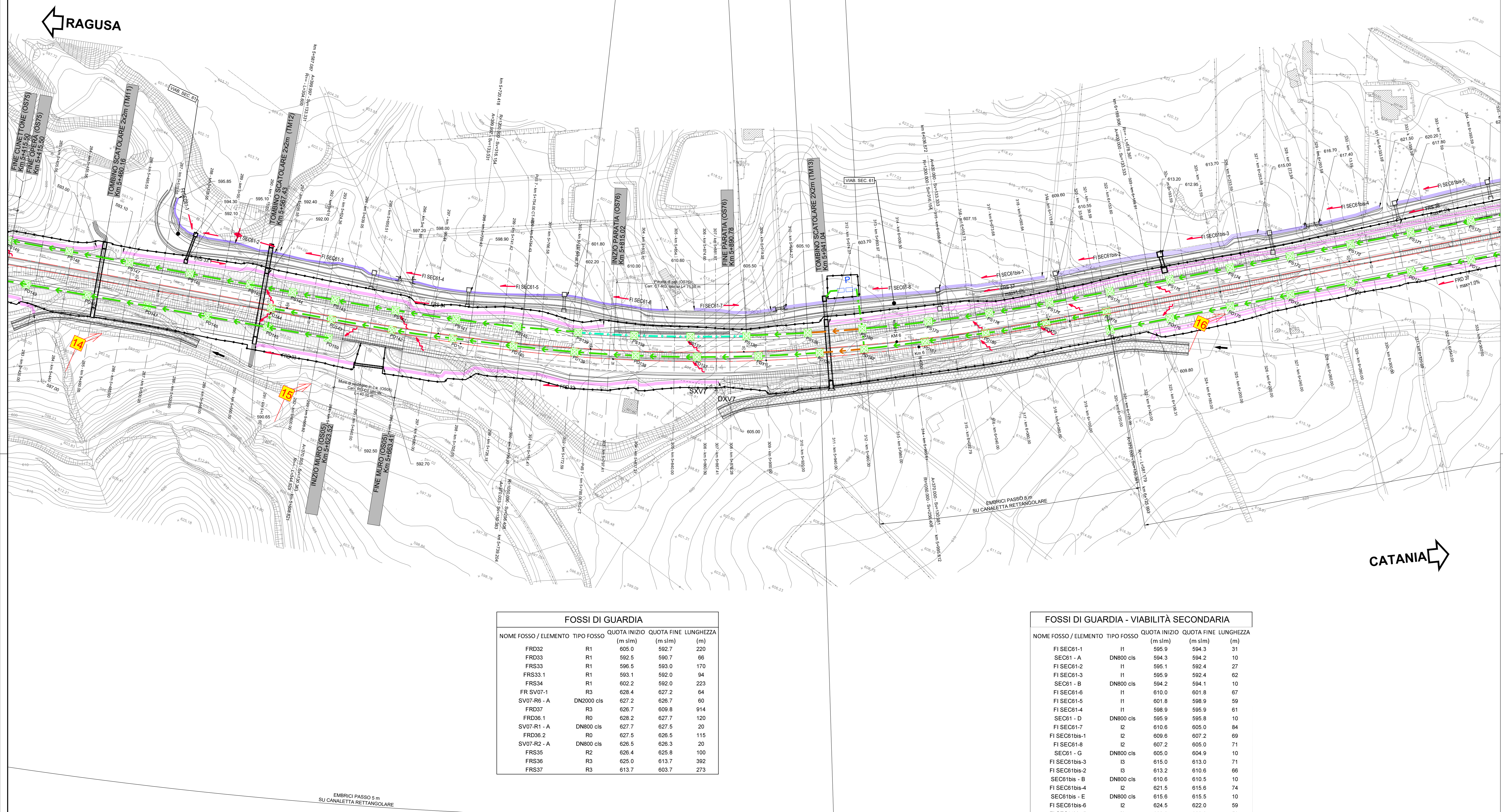


LEGENDA PLANIMETRIA DI PROGETTO			
SIMBOLO	NOME	SIMBOLO	NOME
[Linea rossa]	CONFINI PROVINCIALI	[Linea grigia]	TOMBINO IDRAULICO E RELATIVA INALVEAZIONE
[Linea nera]	CONFINI COMUNALI	[Linea grigia]	MATERASSO TIPO RENO IN RETE METALLICA
[Linea verde]	ASSE PRINCIPALI DI PROGETTO	[Linea grigia]	FOSSO TRAPEZOIDALE
[Linea blu]	ETIMOMETRICA	[Linea grigia]	FOSSO RETTANGOLARE
[Linea gialla]	RECINZIONE	[Linea grigia]	SISTEMAZIONI IDRAULICHE
[Linea magenta]	PRESIDIO IDRAULICO	[Linea grigia]	RAMODELLAMENTO DEL TERRENO

LEGENDA SISTEMA DI DRENAGGIO PLANIMETRIE IDRAULICHE			
DIREZIONE DEFLESSI IDRAULICI			
[Linea verde]	COLMO	[Linea verde]	DIREZIONE DEFLESSO FOSSE DI GUARDIA
[Linea verde]	DIREZIONE DEFLESSO ACQUE DI PIATTAFORMA	[Linea verde]	DIREZIONE DEFLESSO ACQUE DI PIATTAFORMA
[Linea verde]	RECANTI	[Linea verde]	RECANTI
[Linea verde]	CANALIZZAZIONI E CONVINGLIAMENTO IDRAULICO ALL'APERTO	[Linea verde]	CUNETTA TRIANGOLARE CON / SENZA COLLETTORE
[Linea verde]	CANALETTA RETTANGOLARE / PASSO DI SCARICO EMBRICI	[Linea verde]	CANALETTA RETTANGOLARE (TESTA / PIEDE OPERE)
[Linea verde]	FR 12.3.4	[Linea verde]	FOSSO RIVESTITO
[Linea verde]	FR 12.3.4	[Linea verde]	FOSSO INERBITO
[Linea verde]	COLLETTORE EVENTUALE PASSO CADITOIE / EMBRICI SU CANALETTA RETTANGOLARE	[Linea verde]	COLLETTORE EVENTUALE PASSO CADITOIE / EMBRICI SU CANALETTA RETTANGOLARE
[Linea verde]	-P- POZZETTO IN -CAV- CON GRIGLIA IN CORRISPONDENZA OPERE D'ARTE	[Linea verde]	-P- POZZETTO IN -CAV- CON GRIGLIA
[Linea verde]	CV CADITOIA PER VIADOTTI / PASSO SCARICO CON COLLETTORE	[Linea verde]	SCARICO VIADOTTI (PLUVIALE PILA / SPALLA)
[Linea verde]	CANALIZZAZIONI E CONVINGLIAMENTO IDRAULICO IN GALLERIA	[Linea verde]	CADITOIE SIFONATE DRENAGGIO PIATTAFORMA (INT. MEDIO 25 m)
[Linea verde]	ISPEZIONE COLLETTORI ACQUE DI PIATTAFORMA (INT. MEDIO 100 m)	[Linea verde]	ISPEZIONE COLLETTORI DEI DRENAGGI DEL RIVESTIMENTO (INT. MEDIO 100 m)
[Linea verde]	COLLETTORE DRENAGGIO ACQUE DI PIATTAFORMA (DN 400 m)	[Linea verde]	COLLETTORE DI RACCOLTA DRENAGGI DEL RIVESTIMENTO (DN 400 m)
[Linea verde]	COLLETTORE DRENAGGIO ARCO ROVESCIO (DN 600 m)	[Linea verde]	COLLETTORE DRENAGGIO ARCO ROVESCIO (DN 600 m)
[Linea verde]	MANUFATTI ALLO SCARICO	[Linea verde]	PRESIDIO IDRAULICO

NOTE:
- Per il sistema di drenaggio in galleria vedere legenda specifica
- Per le tipologie e i dettagli vedere tavole particolari costruttive
VIABILITA' SECONDARIE: prevedere embrico passo 10.0 m nei tratti in rilevato

NOTA INQUADRAMENTO GEODETICO: Il passaggio dal sistema Gauss-Boaga al sistema locale di coordinate rettilinee è stato realizzato con l'utilizzo del software LGO 6.0 di Leticia ponendo come origine del sistema il vertice della poligonale V.58, baricentrico rispetto al rilievo con i seguenti parametri:
Latitudine di Origine 37°11'16.207" - Meridiano Centrale 14°45'16.80534" - Width Zone 3" - Scale Factor 1.00003



FOSSI DI GUARDIA				
NOME FOSSO / ELEMENTO	TIPO FOSSO	QUOTA INIZIO (m slm)	QUOTA FINE (m slm)	LUNGHEZZA (m)
FRD32	R1	605.0	592.7	220
FRD33	R1	592.5	590.7	66
FRS33	R1	596.5	595.0	170
FRS33.1	R1	593.1	592.0	94
FRS34	R1	602.2	592.0	223
FR SV07-1	R3	628.4	627.2	64
SV07-R6 - A	DN2000 cls	627.2	626.7	60
FRD37	R3	626.7	609.8	914
FRD36.1	R0	628.2	627.7	120
SV07-R1 - A	DN800 cls	627.7	627.5	20
FRD36.2	R0	627.5	626.5	115
SV07-R2 - A	DN800 cls	626.5	626.3	20
FRS35	R2	626.4	625.8	100
FRS36	R3	625.0	613.7	392
FRS37	R3	613.7	603.7	273

FOSSI DI GUARDIA - VIABILITA' SECONDARIA				
NOME FOSSO / ELEMENTO	TIPO FOSSO	QUOTA INIZIO (m slm)	QUOTA FINE (m slm)	LUNGHEZZA (m)
FI SEC01-1	I1	595.9	594.3	31
SEC01 - A	DN800 cls	594.3	594.2	10
FI SEC01-2	I1	595.1	592.4	27
FI SEC01-3	I1	595.9	592.4	62
SEC01 - B	DN800 cls	594.2	594.1	10
FI SEC01-6	I1	610.0	601.8	67
FI SEC01-5	I1	601.8	598.9	59
FI SEC01-4	I1	598.9	595.9	61
SEC01 - D	DN800 cls	595.9	595.10	10
FI SEC01-7	I2	610.6	605.0	84
FI SEC01bis-1	I2	609.6	607.2	69
FI SEC01bis-1	I2	607.2	605.0	71
SEC01 - G	DN800 cls	605.0	604.9	10
FI SEC01bis-2	I3	615.0	613.0	71
FI SEC01bis-3	I3	613.2	610.6	66
SEC01bis - B	DN800 cls	610.6	610.5	10
FI SEC01bis-4	I2	621.5	615.6	74
SEC01bis - E	DN800 cls	615.6	615.5	10
FI SEC01bis-6	I2	624.5	622.0	59
FI SEC01bis-5	I2	622.0	620.2	59
SEC01bis - F	DN800 cls	620.2	620.1	10

Sanas
GRUPPO FS ITALIANE

Direzione Progettazione e Realizzazione Lavori

ITINERARIO RAGUSA-CATANIA
Collegamento viario compreso tra lo Svincolo della S.S. 514 "di Chiaramonte" con la S.S. 115 e lo Svincolo della S.S. 194 "Ragusana"
LOTTO 3 - Dallo svincolo n. 5 "Grammiche" (compreso) allo svincolo n. 8 "Francofonte" (escluso)

PROGETTO ESECUTIVO COD. **PA897**

PROGETTAZIONE: ATI SINTAGMA - GP INGEGNERIA - COOPROGETTI-GDG- ICARIA - OMNISERVICE

PROGETTISTA RESPONSABILE DELL'INTEGRAZIONE DELLE PRESTAZIONI SPECIFICATIVE:
Dott. Ing. Mario Granieri
Ordine degli Ingegneri della Prov. di Perugia n° AS31

IL GRUPPO DI PROGETTAZIONE:
MANDATARIO: **Sintagma**
MANDANTI: **Sanas**
IL COORDINATORE PER LA SICUREZZA IN FASE DI PROGETTAZIONE:
Dott. Ing. Filippo Pambiano
Ordine degli Ingegneri della Provincia di Perugia n° AS373

IL RESPONSABILE DEL PROCEDIMENTO:
Dott. Ing. Luigi Mapo

IDROLOGIA E IDRAULICA
Planimetria idraulica di piattaforma - Tav. 8 di 23

CODICE PROGETTO	NOME FILE	REVISIONE	SCALA:
PROGETTO	70330000000000000000		
MODIFICAZIONE			
ELABORAZIONE			
REVISIONE			