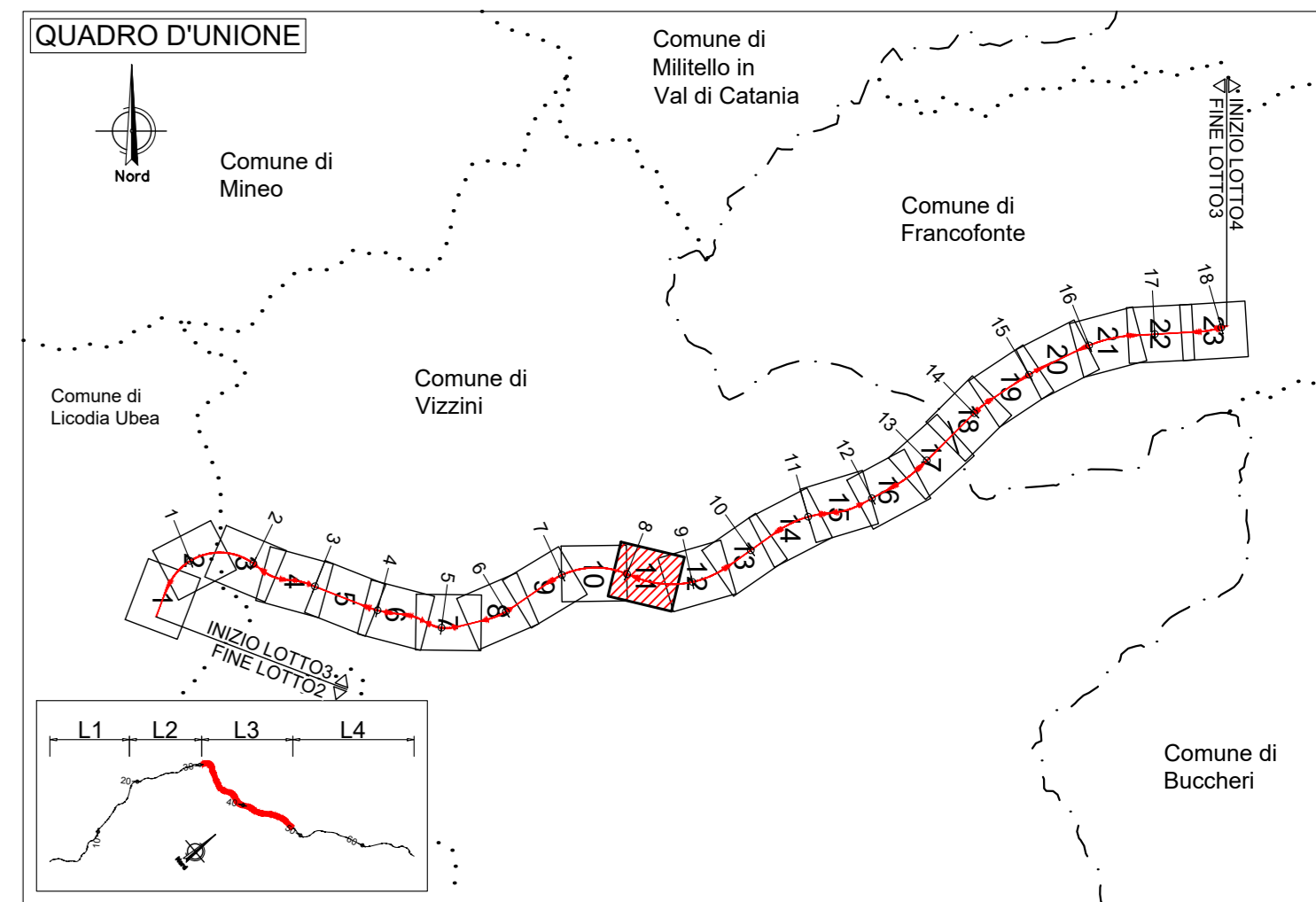


PROVINCIA : CATANIA
 COMUNE : Vizzini



LEGENDA PLANIMETRIA DI PROGETTO

SIMBOLO	NOME	SIMBOLO	NOME
---	CONFINI PROVINCIALI	---	TOMBINO IDRAULICO E RELATIVA INALVEAZIONE
---	CONFINI COMUNALI	---	MATERASSO TIPO RENO IN RETE METALLICA
---	ASSI PRINCIPALI DI PROGETTO	---	FOSSO TRAPEZOIDALE
---	ETNOMETRICA	---	FOSSO RETTANGOLARE
---	RECINZIONE	---	SISTEMAZIONI IDRAULICHE
---	PRESDIO IDRAULICO	---	RAMODOLAMENTO DEL TERRENO

LEGENDA SISTEMA DI DRENAGGIO PLANIMETRIE IDRAULICHE

DIREZIONE DEFLUSSI IDRAULICI

- COLMO
- DIREZIONE DEFLUSSO FOSSI DI GUARDIA
- DIREZIONE DEFLUSSO ACQUE DI PIATTAFORMA

RECAPITI

- CUNETTA TRIANGOLARE CON / SENZA COLLETTORE

CANALIZZAZIONI E CONVOGLIAMENTO IDRAULICO ALL'APERTO

- CANALETTA RETTANGOLARE / PASSO DI SCARICO EMBRICI
- CANALETTA RETTANGOLARE (TESTA / PIEDE OPERE)

FR 12.3.4

- FOSSO RIVESTITO
- FOSSO RIVESTITO GRADONATO

FR 12.3.4

- FOSSO INERBITO

COLLETTORI EVENTUALE PASSO CADITOIE / EMBRICI SU CANALETTA RETTANGOLARE

- 1/2 TUBO
- P- POZZETTO IN-CAV- CON GRIGLIA IN CORRISPONDENZA OPERE D'ARTE
- P- POZZETTO IN-CAV- CON GRIGLIA
- CV CADITOIA PER VIADOTTI / PASSO SCARICO CON COLLETTORE
- SCARICO VIADOTTI (PLUVIALE PILA / SPALLA)

CANALIZZAZIONI E CONVOGLIAMENTO IDRAULICO IN GALLERIA

- CADITOIE SIFONATE DRENAGGIO PIATTAFORMA (INT. MEDIO 25 m)
- ISPEZIONE COLLETTORI ACQUE DI PIATTAFORMA (INT. MEDIO 100 m)
- ISPEZIONE COLLETTORI DEI DRENAGGI DEL RIVESTIMENTO (INT. MEDIO 100 m)
- COLLETTORE DRENAGGIO ACQUE DI PIATTAFORMA (DN 400 m)
- COLLETTORE DI RACCOLTA DRENAGGI DEL RIVESTIMENTO (DN 400 m)
- COLLETTORE DRENAGGIO ARCO ROVESCIO (DN 600 m)

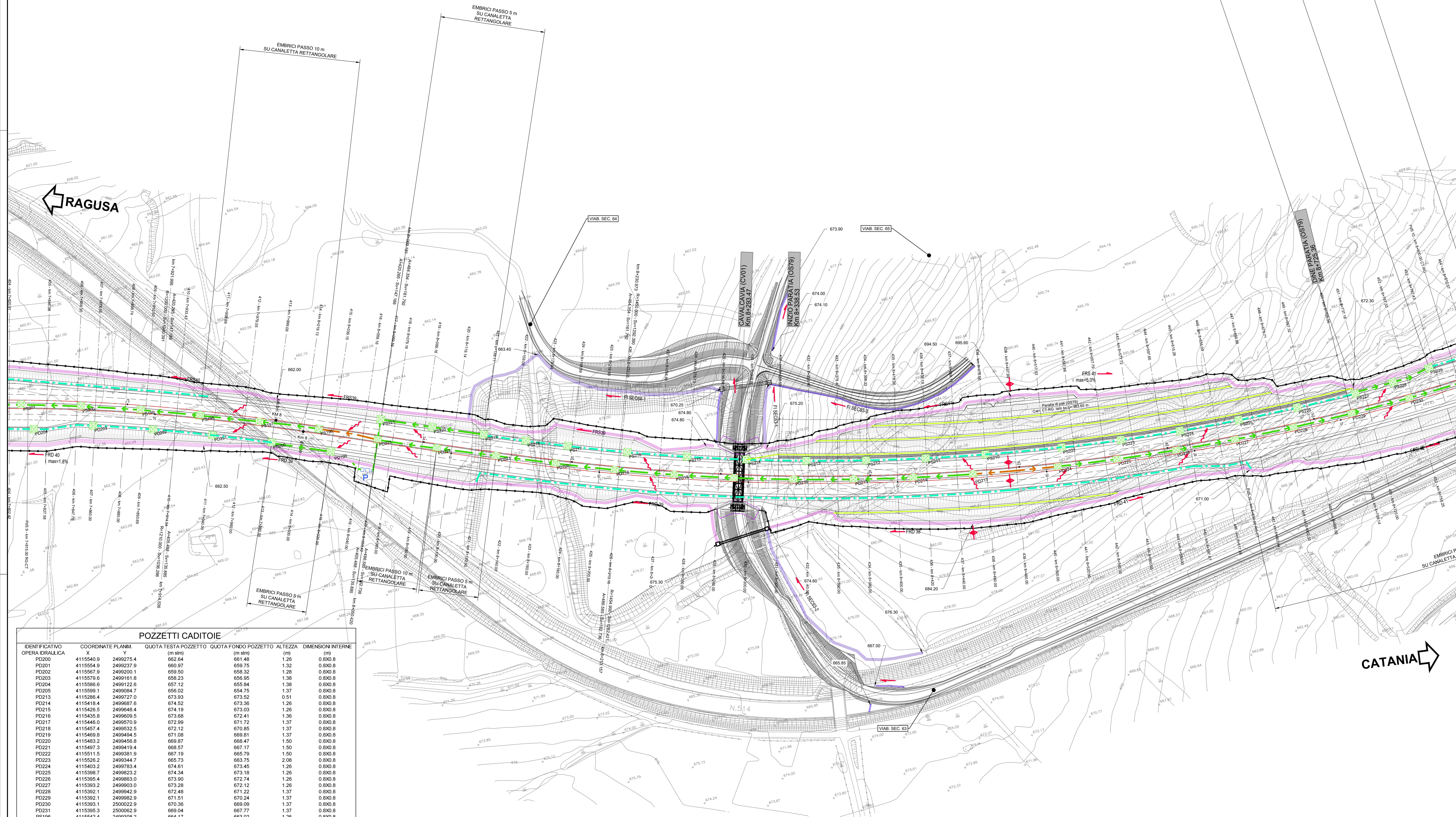
MANUFATTI ALLO SCARICO

- PRESDIO IDRAULICO

NOTE:

- Per il sistema di drenaggio in galleria vedere legenda specifica
- Per le tipologie e i dettagli vedere tavole particolari costruttive
- VIABILITA' SECONDARIE: prevedere embrici passo 10,0 m nei tratti in rilevato

NOTA INQUADRAMENTO GEODETICO: Il passaggio dal sistema Gauss-Boaga al sistema locale di coordinate rettilinee è stato realizzato con l'utilizzo del software LGO 6.0 di Leica ponendo come origine del sistema il vertice della poligonale V.38, sancito rispetto al rilievo con i seguenti parametri:
 Latitudine di Origine 37°11'17.16207" - Meridiano Centrale 14°45'16.80534" - Width Zone 3" - Scale Factor 1.00003



POZZETTI CADITOIE

IDENTIFICATIVO OPERA IDRAULICA	COORDINATE PLANA X Y	QUOTA TESTA POZZETTO (m slm)	QUOTA FONDO POZZETTO (m slm)	ALTEZZA (m)	DIMENSIONI INTERNE (m)
PD200	4115540.9 2499275.4	662.64	661.49	1.26	0.80x0.8
PD201	4115554.9 2499227.9	660.97	659.75	1.22	0.80x0.8
PD202	4115567.9 2499200.1	659.50	658.32	1.28	0.80x0.8
PD203	4115579.6 2499181.8	658.23	656.95	1.38	0.80x0.8
PD204	4115586.6 2499122.6	657.12	655.94	1.38	0.80x0.8
PD205	4115599.1 2499084.7	656.02	654.75	1.37	0.80x0.8
PD213	4115286.4 2499727.0	673.93	673.52	0.51	0.80x0.8
PD214	4115418.4 2499687.6	674.52	673.36	1.26	0.80x0.8
PD215	4115428.5 2499648.4	674.19	673.03	1.26	0.80x0.8
PD216	4115435.8 2499609.5	673.86	672.41	1.38	0.80x0.8
PD217	4115446.0 2499570.1	672.99	671.72	1.37	0.80x0.8
PD218	4115457.4 2499532.5	672.12	670.85	1.37	0.80x0.8
PD219	4115469.8 2499494.5	671.08	669.81	1.37	0.80x0.8
PD220	4115483.2 2499456.6	669.87	668.49	1.50	0.80x0.8
PD221	4115497.3 2499419.4	668.57	667.17	1.50	0.80x0.8
PD222	4115511.5 2499381.9	667.19	665.79	1.50	0.80x0.8
PD223	4115526.2 2499344.7	665.73	664.33	2.08	0.80x0.8
PD224	4115540.3 2499307.4	674.61	673.45	1.26	0.80x0.8
PD225	4115554.7 2499270.2	674.34	673.18	1.26	0.80x0.8
PD226	4115569.4 2499232.9	673.89	672.74	1.26	0.80x0.8
PD227	4115584.2 2499195.1	673.39	672.12	1.26	0.80x0.8
PD228	4115599.1 2499158.0	672.48	671.22	1.37	0.80x0.8
PD229	4115613.9 2499120.9	671.54	670.24	1.37	0.80x0.8
PD230	4115628.7 2500022.9	670.36	669.09	1.37	0.80x0.8
PD231	4115643.5 2500085.9	669.04	667.77	1.37	0.80x0.8
PS186	4115542.4 2499308.2	664.17	663.02	1.26	0.80x0.8
PS187	4115556.4 2499270.7	662.54	661.39	1.26	0.80x0.8
PS188	4115569.6 2499232.9	660.96	659.76	1.32	0.80x0.8
PS189	4115582.9 2499195.1	659.59	658.43	1.26	0.80x0.8
PS200	4115594.0 2499156.8	658.37	657.08	1.39	0.80x0.8
PS201	4115604.4 2499118.1	657.28	656.01	1.37	0.80x0.8
PS210	4115422.2 2499738.2	674.33	673.17	1.26	0.80x0.8
PS211	4115429.0 2499698.8	674.21	673.05	1.26	0.80x0.8
PS212	4115436.9 2499659.6	673.91	672.75	1.26	0.80x0.8
PS213	4115445.9 2499620.6	673.42	672.27	1.35	0.80x0.8
PS214	4115455.0 2499581.9	672.76	671.50	1.37	0.80x0.8
PS215	4115467.1 2499543.5	671.92	670.65	1.37	0.80x0.8
PS216	4115478.3 2499505.4	670.90	669.63	1.37	0.80x0.8
PS217	4115482.6 2499467.7	669.74	668.47	1.37	0.80x0.8
PS218	4115502.5 2499441.0	668.86	667.60	1.37	0.80x0.8
PS219	4115515.1 2499414.6	667.94	666.68	1.37	0.80x0.8
PS220	4115526.0 2499382.2	666.76	665.50	1.37	0.80x0.8
PS221	4115539.0 2499349.9	665.73	664.45	1.67	0.80x0.8
PS222	4115544.8 2499318.9	674.22	673.06	1.26	0.80x0.8
PS223	4115540.5 2499282.7	673.93	672.77	1.26	0.80x0.8
PS224	4115540.3 2499246.5	673.46	672.30	1.26	0.80x0.8
PS225	4115540.2 2499210.5	673.81	672.65	1.26	0.80x0.8
PS226	4115540.3 2499174.5	671.98	670.72	1.37	0.80x0.8
PS227	4115540.4 2499138.5	670.97	669.71	1.37	0.80x0.8
PS228	4115540.5 2500104.6	670.21	668.95	1.37	0.80x0.8
PS229	4115540.8 2500040.4	669.38	668.12	1.37	0.80x0.8

FOSSI DI GUARDIA

NOME FOSSO / ELEMENTO	TIPO FOSSO	QUOTA INIZIO (m slm)	QUOTA FINE (m slm)	LUNGHEZZA (m)
FRS39	R1	674.8	662.0	295
FRS40	R1	662.0	654.0	352
FR SV07-8	R1	654.0	643.3	214
SV07-R4 - A	DN1000 c/s	643.3	643.0	30
FRD38	R1	694.2	674.6	140
SEC03-B	DN800 c/s	674.6	674.3	30
FRD39	R1	675.3	662.5	370
FRD40	R2	662.5	645.3	441
FRD41	R1	694.2	671.0	189
FRD42	R1	671.0	646.5	636
TM15-bis	DN1000 c/s	646.5	645.6	90
FRS41	R1	695.6	672.3	238

FOSSI DI GUARDIA - VIABILITA' SECONDARIA

NOME FOSSO / ELEMENTO	TIPO FOSSO	QUOTA INIZIO (m slm)	QUOTA FINE (m slm)	LUNGHEZZA (m)
FI SEC03-1	I2	675.2	674.1	46
FI SEC03-A	DN800 c/s	674.1	673.8	30
FI SEC04-1	I2	670.3	663.4	165
FI SEC03-2	I2	676.3	674.6	153
FI SEC03-3	I1	683.7	675.4	164
SEC05-B	DN800 c/s	675.4	675.3	16
FI SEC07bis-1	I2	666.35	620.45	1698
SEC07BIS-1A	DN800 c/s	620.45	620.35	10
FI SEC07bis-2	I2	666.35	586.4	334
SEC07BIS-1B	DN800 c/s	586.4	586.3	10

sanas
 GRUPPO FS ITALIANE

Direzione Progettazione e Realizzazione Lavori

ITINERARIO RAGUSA-CATANIA
 Collegamento viario compreso tra lo Svincolo della S.S. 514 "di Chiaramonte" con la S.S. 115 e lo Svincolo della S.S. 194 "Ragusana"
 LOTTO 3 - Dallo svincolo n. 5 "Grammichele" (compreso) allo svincolo n. 8 "Francofonte" (escluso)

PROGETTO ESECUTIVO COD: PA897

PROGETTAZIONE: ATI SINTAGMA - GP INGEGNERIA - COOPROGETTI - GDG - ICARIA - OMNISERVICE

PROGETTISTA RESPONSABILE DELL'INTEGRAZIONE DELLE PRESTAZIONI SPECIFICATIVE: Dott. Ing. Mando Granieri

COORDINATORE PER LA SICUREZZA IN FASE DI PROGETTAZIONE: Dott. Ing. Filippo Pambiano

REDAZIONE: Dott. Ing. Luigi Mapo

GRUPPO DI PROGETTAZIONE: SINTAGMA

MANDANTI: SINTAGMA

IL GEOLOGO: Dott. Geol. Giorgio Capugni

IL RESPONSABILE DEL PROCEDIMENTO: Dott. Ing. Luigi Mapo

IDROLOGIA E IDRAULICA

Planimetria idraulica di piattaforma - Tav. 11 di 23

CODICE PROGETTO	NUMERO FILE	REVISIONE	SCALA:
MODULO L0408Z E 2101	FILE T031D001DRP11	C	1:1000

REV.	DESCRIZIONE	DATA	REDATTO	VERIFICATO	APPROVATO
C	Revisione a seguito istruttoria ASB	01/2021	M. Zucconi	F. Duranti	A. Grandi
B	Revisione a seguito istruttoria Anas	01/2021	M. Zucconi	F. Duranti	A. Grandi
A	Emissione	01/2021	M. Zucconi	F. Duranti	A. Grandi