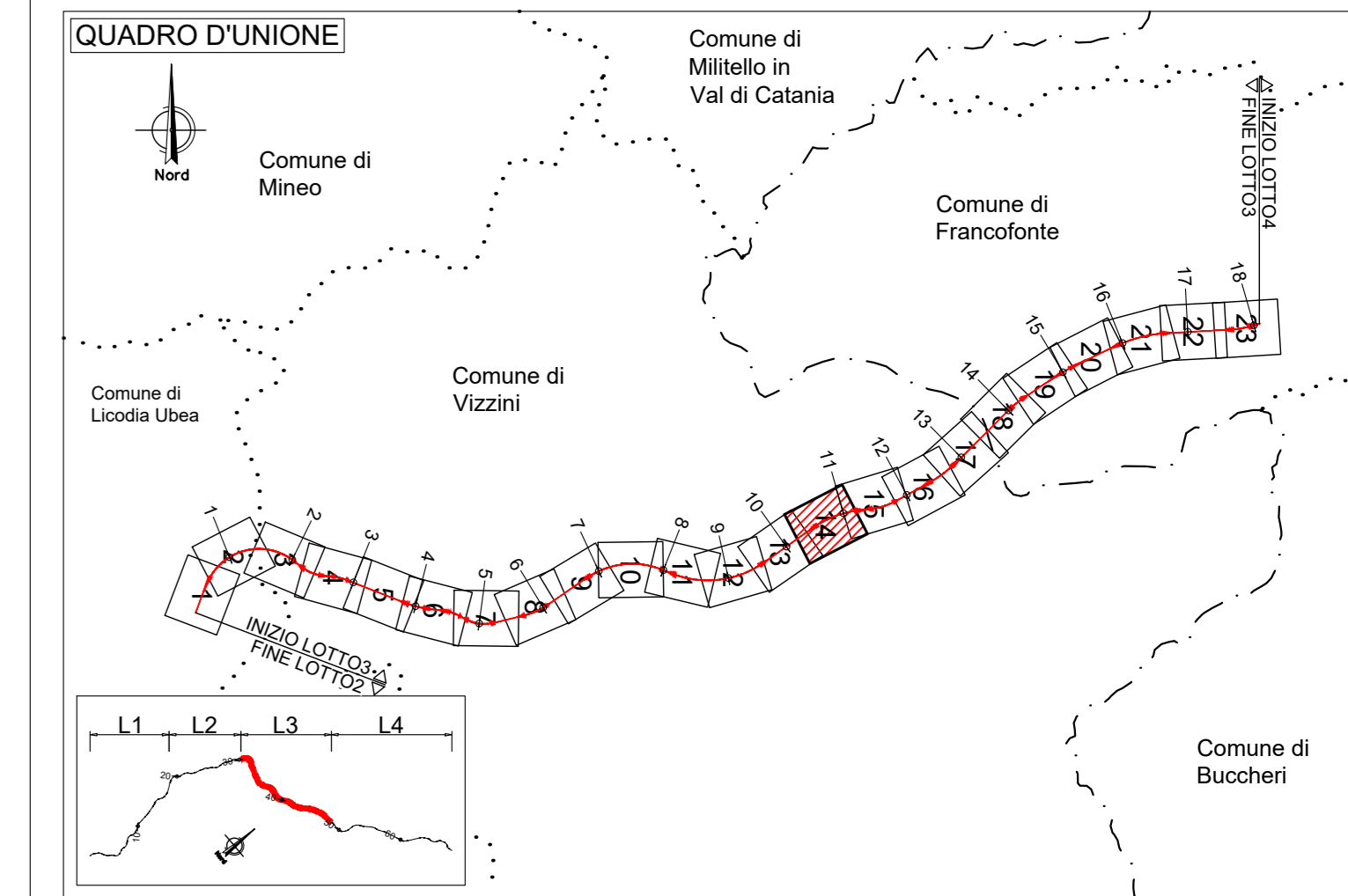


PROVINCIA : CATANIA
COMUNE : Vizzini

PROVINCIA	COMUNE	QUARTIERE	LOCALITÀ	INDICAZIONE	PROVINCIA	COMUNE	QUARTIERE	LOCALITÀ	INDICAZIONE
CT	Vizzini				CT	Vizzini			



LEGENDA PLANIMETRIA DI PROGETTO

SIMBOLO	NOME	SIMBOLO	NOME
---	CONFINI PROVINCIALI	□	TOMBINO IDRAULICO E RELATIVA INALVEAZIONE
---	CONFINI COMUNALI	□	MATERASSO TIPO RENO IN RETE METALLICA
---	ASSI PRINCIPALI DI PROGETTO	□	FOSSO TRAPEZOIDALE
---	ETOMETRICA	□	FOSSO RETTANGOLARE
---	RECINZIONE	□	SISTEMAZIONI IDRAULICHE
□	PRESDIO IDRAULICO	□	RIMODELLO DEL TERRENO

LEGENDA SISTEMA DI DRENAGGIO PLANIMETRIE IDRAULICHE

DIREZIONE DEFUSSO IDRAULICI

- COLMO
- DIREZIONE DEFUSSO FOSSI DI GUARDIA
- DIREZIONE DEFUSSO ACQUE DI PIATTAFORMA
- RECAPITI

CANALIZZAZIONI E CONVOGLIAMENTO IDRAULICO ALL'APERTO

- CUNETTA TRIANGOLARE CON / SENZA COLLETTORE
- CANALETTA RETTANGOLARE / PASSO DI SCARICO EMBRICI
- CANALETTA RETTANGOLARE (TESTA / PIEDE OPERE)

FR 12.3.4

- FOSSO RIVESTITO
- FOSSO RIVESTITO GRADONATO

FI 12.3.4

- FOSSO INERBITO

COLLETTORI EVENTUALE PASSO CADITOIE / EMBRICI SU CANALETTA RETTANGOLARE

- 1/2 TUBO
- P- POZZETTO IN-CAV- CON GRIGLIA IN CORRISPONDENZA OPERE D'ARTE
- P- POZZETTO IN-CAV- CON GRIGLIA
- CV CADITOIA PER VIADOTTI / PASSO SCARICO CON COLLETTORE
- SCARICO VIADOTTI (PLUVIALE PILA / SPALLA)

CANALIZZAZIONI E CONVOGLIAMENTO IDRAULICO IN GALLERIA

- CADITOIE SIFONATE DRENAGGIO PIATTAFORMA (INT. MEDIO 25 m)
- ISPEZIONE COLLETTORI ACQUE DI PIATTAFORMA (INT. MEDIO 100 m)
- ISPEZIONE COLLETTORI DEI DRENAGGI DEL RIVESTIMENTO (INT. MEDIO 100 m)
- COLLETTORE DRENAGGIO ACQUE DI PIATTAFORMA (DN 400 m)
- COLLETTORE DI RACCOLTA DRENAGGI DEL RIVESTIMENTO (DN 400 m)
- COLLETTORE DRENAGGIO ARCO ROVESCIO (DN 600 m)

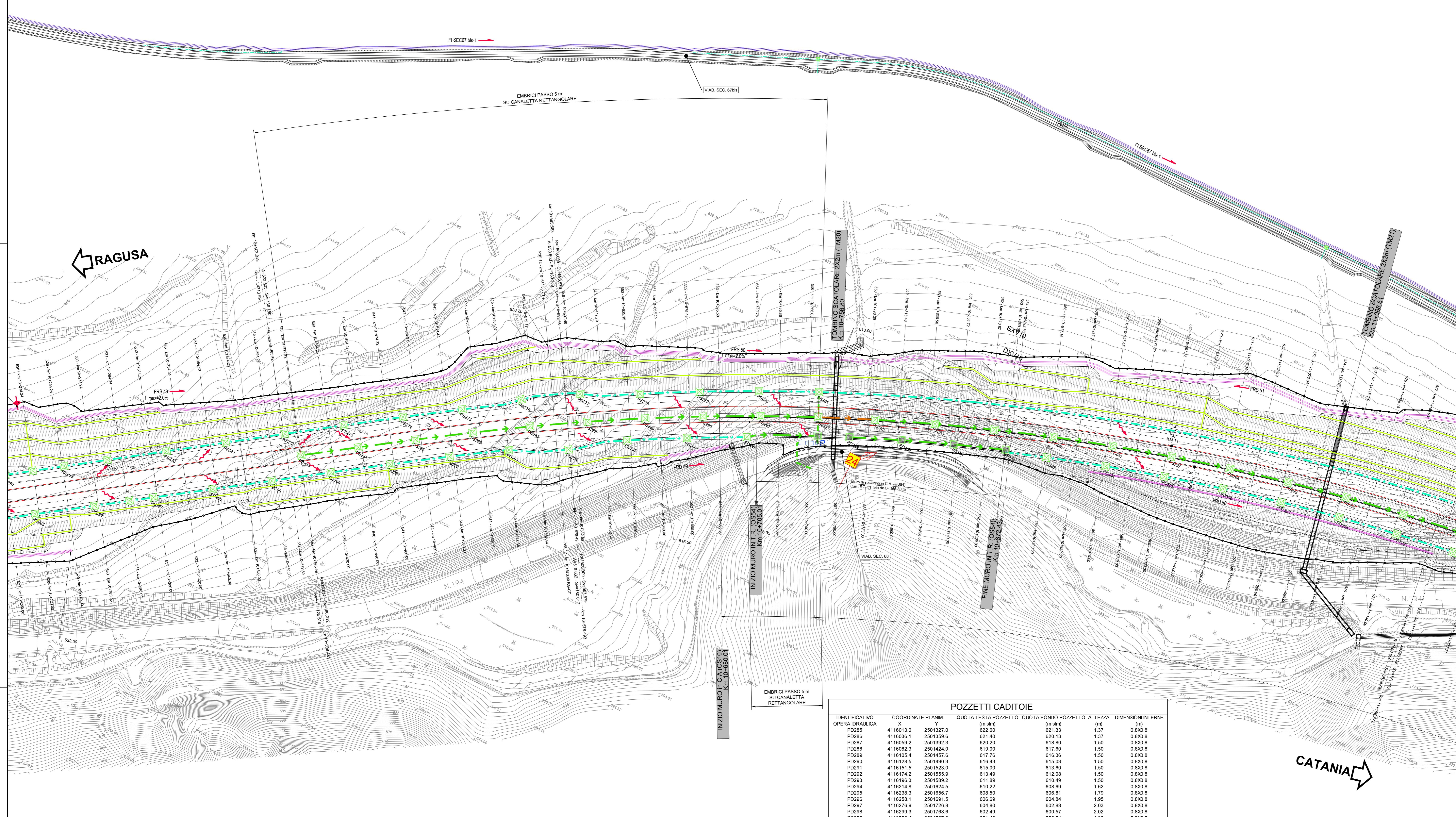
MANUFATTI ALLO SCARICO

- PRESDIO IDRAULICO

NOTE:

- Per il sistema di drenaggio in galleria vedere legenda specifica
- Per le tipologie e i dettagli vedere tavole particolari costruttive
- VIABILITÀ SECONDARIE: prevedere embrici passo 10,0 m nei tratti in rilevato

NOTA INQUADRAMENTO GEODETICO: Il passaggio dal sistema Gauss-Boaga al sistema locale di coordinate rettilinee è stato realizzato con l'utilizzo del software LGO 6.0 di Leticia ponendo come origine del sistema il vertice della poligonale V.58, baricentrico rispetto al rilievo con i seguenti parametri:
 Latitudine di Origine 37°11'16,207" - Meridiano Centrale 14°45'16,80534" - Width Zone 3" - Scale Factor 1,00003



POZZETTI CADITOIE

IDENTIFICATIVO OPERA IDRAULICA	COORDINATE PLANIM.	QUOTA FONDO POZZETTO (m slm)	QUOTA FONDO POZZETTO (m slm)	ALTEZZA (m)	DIMENSIONI INTERNE
PD265	4116013.0	2501327.0	622.60	621.33	1.27 0.8X0.8
PD286	4116038.1	2501359.6	621.40	620.13	1.27 0.8X0.8
PD287	4116059.2	2501392.3	620.20	618.80	1.50 0.8X0.8
PD288	4116082.3	2501424.9	619.00	617.60	1.50 0.8X0.8
PD289	4116105.4	2501457.6	617.76	616.36	1.50 0.8X0.8
PD290	4116128.5	2501490.3	616.43	615.03	1.50 0.8X0.8
PD291	4116151.5	2501523.0	615.00	613.60	1.50 0.8X0.8
PD292	4116174.2	2501555.9	613.49	612.08	1.50 0.8X0.8
PD293	4116196.3	2501589.2	611.89	610.49	1.50 0.8X0.8
PD294	4116214.8	2501624.5	610.22	608.69	1.62 0.8X0.8
PD295	4116238.3	2501658.7	608.50	606.81	1.79 0.8X0.8
PD296	4116258.1	2501691.5	606.69	604.84	1.95 0.8X0.8
PD297	4116276.9	2501726.8	604.80	602.85	2.03 0.8X0.8
PD298	4116299.3	2501768.6	602.49	600.57	2.02 0.8X0.8
PD299	4116308.4	2501787.9	601.40	600.24	1.26 0.8X0.8
PD300	4116322.5	2501818.9	599.56	598.40	1.28 0.8X0.8
PD301	4116336.0	2501852.2	597.70	596.53	1.27 0.8X0.8
PD302	4116346.3	2501884.7	595.23	594.67	1.26 0.8X0.8
PD303	4116356.7	2501911.3	594.33	593.13	1.30 0.8X0.8
PD304	4116369.5	2501949.2	592.19	590.93	1.37 0.8X0.8
PD305	4116381.4	2501987.4	590.26	588.78	1.38 0.8X0.8
PD306	4116392.2	2502025.9	587.92	586.65	1.37 0.8X0.8
PD307	4116401.9	2502064.7	585.79	584.47	1.41 0.8X0.8
PD308	4116416.0	2502103.7	583.65	582.25	1.50 0.8X0.8
PD309	4116418.3	2502143.0	581.52	580.11	1.51 0.8X0.8
PD310	4116424.9	2502182.4	579.40	577.99	1.51 0.8X0.8
PS267	4116027.0	2501296.9	623.09	621.81	1.38 0.8X0.8
PS268	4116050.3	2501329.4	621.89	620.58	1.41 0.8X0.8
PS269	4116067.4	2501353.3	621.01	619.70	1.41 0.8X0.8
PS270	4116090.7	2501385.8	619.81	618.35	1.37 0.8X0.8
PS271	4116113.9	2501418.3	618.61	617.08	1.63 0.8X0.8
PS272	4116137.2	2501450.8	617.42	616.02	1.50 0.8X0.8
PS273	4116160.5	2501483.4	616.59	615.13	1.56 0.8X0.8
PS274	4116183.5	2501516.1	615.51	614.11	1.50 0.8X0.8
PS275	4116206.2	2501549.0	614.36	612.96	1.50 0.8X0.8
PS276	4116230.0	2501581.1	613.21	611.81	1.50 0.8X0.8
PS277	4116251.6	2501614.4	612.06	610.66	1.50 0.8X0.8
PS278	4116269.9	2501649.9	610.86	609.46	1.50 0.8X0.8
PS279	4116289.5	2501684.7	609.58	608.18	1.50 0.8X0.8
PS280	4116308.2	2501720.1	608.22	606.82	1.50 0.8X0.8
PS281	4116325.9	2501756.0	606.78	605.78	4.10 0.8X0.8
PS282	4116310.7	2501763.2	604.14	601.07	3.16 0.8X0.8
PS283	4116129.5	2501467.2	617.34	616.18	1.26 0.8X0.8
PS284	4116151.8	2501498.7	616.08	614.92	1.26 0.8X0.8
PS285	4116173.9	2501530.4	614.78	613.62	1.26 0.8X0.8
PS286	4116195.6	2501562.3	613.43	612.27	1.26 0.8X0.8
PS287	4116216.8	2501594.6	612.04	610.87	1.26 0.8X0.8
PS288	4116237.3	2501627.3	610.60	609.34	1.35 0.8X0.8
PS289	4116256.9	2501660.6	609.10	607.78	1.44 0.8X0.8
PS290	4116275.7	2501694.3	607.52	606.25	1.37 0.8X0.8
PS291	4116293.6	2501728.5	605.87	604.40	1.56 0.8X0.8
PS292	4116326.6	2501797.9	602.35	601.19	1.26 0.8X0.8
PS293	4116342.4	2501834.7	600.41	599.10	1.41 0.8X0.8
PS294	4116357.2	2501871.8	598.44	597.21	1.33 0.8X0.8
PS295	4116371.0	2501909.4	596.44	595.08	1.46 0.8X0.8
PS296	4116383.8	2501947.3	594.41	593.14	1.37 0.8X0.8
PS297	4116395.5	2501985.5	592.35	590.99	1.45 0.8X0.8
PS298	4116406.3	2502024.0	590.26	589.09	1.27 0.8X0.8
PS299	4116416.0	2502062.8	588.15	587.80	1.45 0.8X0.8
PS300	4116424.7	2502101.9	586.01	585.74	1.37 0.8X0.8
PS301	4116432.4	2502141.1	583.85	582.41	1.54 0.8X0.8
PS302	4116439.0	2502180.6	581.66	580.10	1.68 0.8X0.8

FOSSI DI GUARDIA

NOME FOSSO / ELEMENTO	TIPO FOSSO	QUOTA INIZIO (m slm)	QUOTA FINE (m slm)	LUNGHEZZA (m)
FRS49	R1	641.0	624.2	356
FRS50	R2	624.2	613.7	193
FRD49	R1	616.5	606.4	54
FRD50	R0			242
FRS51	R3	619.3	613.0	471

FOSSI DI GUARDIA - VIABILITÀ SECONDARIA

NOME FOSSO / ELEMENTO	TIPO FOSSO	QUOTA INIZIO (m slm)	QUOTA FINE (m slm)	LUNGHEZZA (m)
FI SEC07-1	I2	643.6	631.6	177
FI SEC07-A	DN800 cls	631.6	631.4	20
FI SEC03-3	I1	683.7	675.4	164
SEC05-B	DN800 cls	675.4	675.3	16
FI SEC07bis-1	I2	666.4	620.5	1598
SEC07bis-1A	DN800 cls	620.5	620.4	10
FI SEC07bis-2	I2	666.4	586.4	334
SEC07bis-1B	DN800 cls	586.4	586.3	10

ITINERARIO RAGUSA-CATANIA
 Collegamento viario compreso tra lo Svincolo della S.S. 514 "di Chiaramonte" con la S.S. 115 e lo Svincolo della S.S. 194 "Ragusana"
 LOTTO 3 - Dallo svincolo n. 5 "Grammichele" (compreso) allo svincolo n. 8 "Francofonte" (escluso)

PROGETTO ESECUTIVO COD. **PA897**

PROGETTAZIONE: ATI SINTAGMA - GP INGEGNERIA - COOPROGETTI-GDG-ICARIA - OMNISERVICE

PROGETTISTA RESPONSABILE DELL'INTEGRAZIONE DELLE PRESTAZIONI SPECIFICAZIONE: **Sintagma**

GRUPPO DI PROGETTAZIONE: **Sintagma**

MANFATTI: **Sintagma**

COORDINATORE PER LA SICUREZZA IN FASI DI PROGETTAZIONE: **Sintagma**

RESPONSABILE DEL PROCEDIMENTO: **Sintagma**

IDROLOGIA E IDRAULICA
 Planimetria idraulica di piattaforma - Tav. 14 di 23

CODICE PROGETTO	NUM. FILE	REVISIONE	SCALA:
PROGETTO: LQ40823 E 2101	NUM. FILE: T0310001DRP114	REVISIONE: C	SCALA: 1:1000

REVISIONE	DESCRIZIONE	DATA	REDATTO	VERIFICATO	APPROVATO
C	Revisione a seguito istruttoria AdB	09/2021	M. Zucconi	F. Durantoni	A. Grandi
B	Revisione a seguito istruttoria Anas	08/2021	M. Zucconi	F. Durantoni	A. Grandi
A	Emissione	09/2021	M. Zucconi	F. Durantoni	A. Grandi
REV.	DESCRIZIONE	DATA	REDATTO	VERIFICATO	APPROVATO