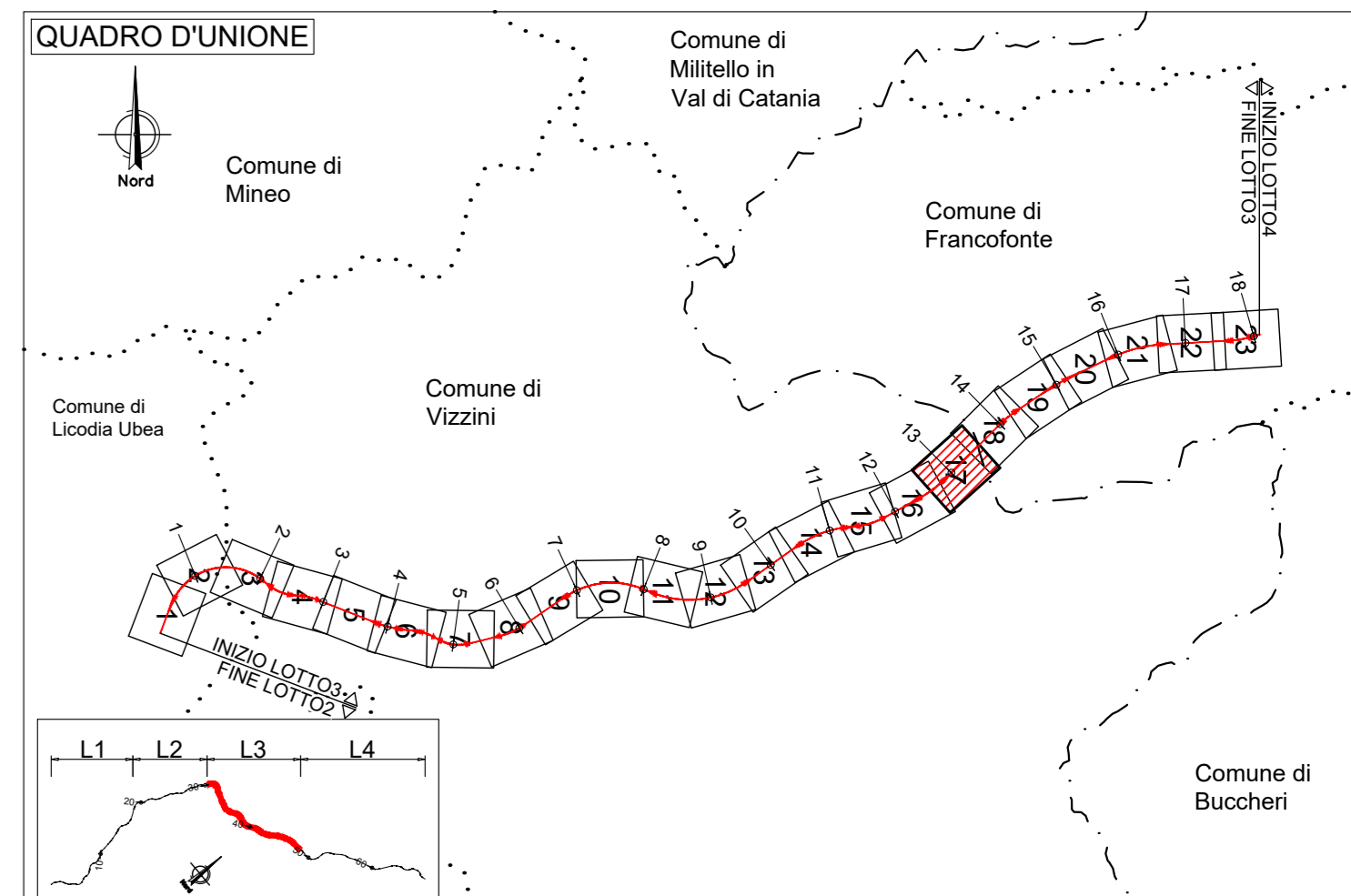


FOSSI DI GUARDIA				
NOME FOSSO / ELEMENTO	TIPO FOSSO	QUOTA INIZIO (m slm)	QUOTA FINE (m slm)	LUNGHEZZA (m)
FRS55	R1	493.3	490.6	198
SEC71 - A	DN1000 cls	490.6	490.5	10
FRD55	R1	487.0	476.0	621
FRD56	R1	476.0	457.0	372
FRS56	R1	491.6	472.0	400
FRS57	R1	472.0	456.4	409
FRS58	R1	472.0	456.4	409
SEC72 - A	DN1000 cls	456.4	456.3	10
FRS59	R1	455.9	452.0	99



LEGENDA PLANIMETRIA DI PROGETTO			
SIMBOLO	NOME	SIMBOLO	NOME
---	CONFINI PROVINCIALI	□	TOMBINO IDRALICO E RELATIVA INALVEAZIONE
-.-.-	CONFINI COMUNALI	□	MATERASSO TIPO REINO IN RETE METALLICA
---	ASSE PRINCIPALI DI PROGETTO	□	FOSSO TRAPEZOIDALE
---	ETOMETRICA	□	FOSSO RETTANGOLARE
---	RECINZIONE	□	SISTEMAZIONI IDRALICHE
□	PRESIDIO IDRALICO	□	RAMODELLAMENTO DEL TERRENO

LEGENDA SISTEMA DI DRENAGGIO PLANIMETRIE IDRALICHE			
DIREZIONE DEFLESSI IDRALICI			
→	COLMO	→	FOSSO RIVESTITO GRADONATO
→	DIREZIONE DEFLESSO FOSSI DI GUARDIA	→	FOSSO RIVESTITO
→	DIREZIONE DEFLESSO ACQUE DI PIATTAFORMA	→	FOSSO INERBITO
→	RECANTI	→	COLLETTORE EVENTUALE PASSO CADITOIE / EMBRICI SU CANALETTA RETTANGOLARE
→	CANALIZZAZIONI E CONVOGLIAMENTO IDRALICO ALL'APERTO	→	1/2 TUBO
→	CUNETTA TRIANGOLARE CON / SENZA COLLETTORE	→	-P- POZZETTO IN-CAV- CON GRIGLIA IN CORRISPONDENZA OPERE D'ARTE
→	CANALETTA RETTANGOLARE / PASSO DI SCARICO EMBRICI	→	-P- POZZETTO IN-CAV- CON GRIGLIA
→	CANALETTA RETTANGOLARE (TESTA / PIEDE OPERE)	→	CV CADITOIA PER VIADOTTI / PASSO SCARICO CON COLLETTORE
→	FR 12.3.4	→	SCARICO VIADOTTI (PLUVIALE PILA / SPALLA)
→	FR 1.2.3.4	→	CANALIZZAZIONI E CONVOGLIAMENTO IDRALICO IN GALLERIA
→	FR 1.2.3.4	→	CADITOIE SIFONATE DRENAGGIO PIATTAFORMA (INT. MEDIO 25 m)
→	FR 1.2.3.4	→	ISPEZIONE COLLETTORI ACQUE DI PIATTAFORMA (INT. MEDIO 100 m)
→	FR 1.2.3.4	→	ISPEZIONE COLLETTORI DEI DRENAGGI DEL RIVESTIMENTO (INT. MEDIO 100 m)
→	FR 1.2.3.4	→	COLLETTORI DRENAGGIO ACQUE DI PIATTAFORMA (DN 400 m)
→	FR 1.2.3.4	→	COLLETTORI DI RACCOLTA DRENAGGI DEL RIVESTIMENTO (DN 400 m)
→	FR 1.2.3.4	→	COLLETTORI DRENAGGIO ARCO ROVESCIO (DN 600 m)
→	FR 1.2.3.4	→	MANUFATTI ALLO SCARICO
→	FR 1.2.3.4	→	PRESIDIO IDRALICO

NOTA INQUADRAMENTO GEODETICO: Il passaggio dal sistema Gauss-Boaga al sistema locale di coordinate rettilinee è stato realizzato con l'utilizzo del software LGO 6.0 di Leticia ponendo come origine del sistema il vertice della poligonale V.58, baricentrico rispetto al rilievo con i seguenti parametri:
 - Latitudine di Origine 37°11'16.207" - Meridiano Centrale 14°45'16.80534" - Width Zone 3" - Scale Factor 1.00003

Sanas
GRUPPO FS ITALIANE

Direzione Progettazione e Realizzazione Lavori

ITINERARIO RAGUSA-CATANIA
Collegamento viario compreso tra lo Svincolo della S.S. 514 "di Chiaramonte" con la S.S. 115 e lo Svincolo della S.S. 194 "Ragusana"
LOTTO 3 - Dallo svincolo n. 5 "Grammiche" (compreso) allo svincolo n. 8 "Francofonte" (escluso)

PROGETTO ESECUTIVO COD. **PA897**

PROGETTAZIONE: ATI SINTAGMA-GP INGEGNERIA-COOPROGETTI-GDG-ICARIA-OMNISERVICE

PROGETTISTA RESPONSABILE DELL'INTEGRAZIONE DELLE PRESTAZIONI: Dott. Ing. Mando Granieri

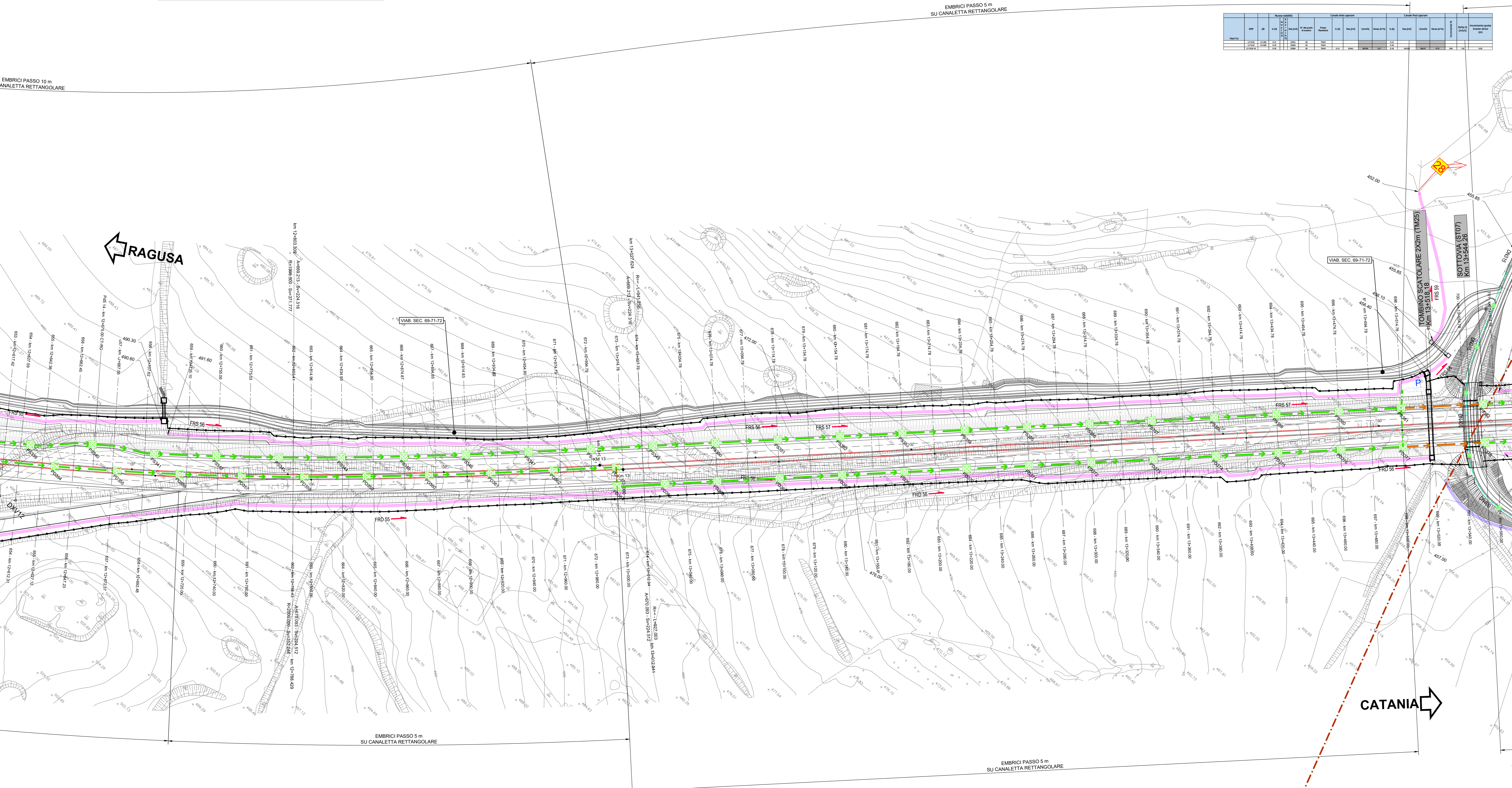
COORDINATORE PER LA SICUREZZA IN FASI DI PROGETTAZIONE: Dott. Ing. Filippo Pambianco

VISTO IL RESPONSABILE DEL PROCEDIMENTO: Dott. Ing. Luigi Mapo

GRUPPO DI PROGETTAZIONE: **Sintagma**

MANDATI: **Carra**

IDROLOGIA E IDRALICA			
Planimetria idraulica di piattaforma - Tav. 17 di 23			
CODICE PROGETTO	NO. FILE	REVISIONE	SCALA:
LQ408Z E 2101	T031D001DRP117	C	1:1000
C	Revisione a seguito istruttoria AdB	04/2021	M.Zucconi, F. Durantoni, A.Granieri
B	Revisione a seguito istruttoria Anas	04/2021	M.Zucconi, F. Durantoni, A.Granieri
A	Emissione	04/2021	M.Zucconi, F. Durantoni, A.Granieri
REV.	DESCRIZIONE	DATA	REDATTO VERIFICATO APPROVATO



POZZETTI CADITOIE						
IDENTIFICATIVO OPERA IDRALICA	COORDINATE PLANIM.	QUOTA FONDO POZZETTO (m slm)	QUOTA FONDO POZZETTO (m)	ALTEZZA (m)	DIMENSIONI INTERNE (m)	PROVINCIA / COMUNE
PD553	4118971.7	2503486.4	502.39	1.46	0.8x0.8	CATANIA / Vizzini
PD554	4116966.6	2503498.5	500.59	1.46	0.8x0.8	CATANIA / Vizzini
PD555	4117020.1	2503530.1	498.79	1.46	0.8x0.8	CATANIA / Vizzini
PD556	4117045.2	2503561.2	496.99	1.85	0.8x0.8	CATANIA / Vizzini
PD557	4117070.0	2503591.8	495.19	1.77	0.8x0.8	CATANIA / Vizzini
PD558	4117097.3	2503621.9	493.39	1.85	0.8x0.8	CATANIA / Vizzini
PD559	4117124.2	2503651.5	491.59	2.11	0.8x0.8	CATANIA / Vizzini
PD560	4117151.6	2503680.7	489.79	2.00	0.8x0.8	CATANIA / Vizzini
PD561	4117179.3	2503709.5	487.99	1.92	0.8x0.8	CATANIA / Vizzini
PD562	4117207.3	2503738.1	486.19	1.99	0.8x0.8	CATANIA / Vizzini
PD563	4117235.4	2503766.5	484.39	1.62	0.8x0.8	CATANIA / Vizzini
PD564	4117263.7	2503795.2	482.59	1.97	0.8x0.8	CATANIA / Vizzini
PD565	4117291.7	2503823.8	480.79	1.85	0.8x0.8	CATANIA / Vizzini
PD566	4117319.7	2503852.9	478.99	2.11	0.8x0.8	CATANIA / Vizzini
PD567	4117347.3	2503881.9	477.19	2.09	0.8x0.8	CATANIA / Vizzini
PD568	4117375.3	2503910.9	475.39	2.14	0.8x0.8	CATANIA / Vizzini
PD569	4117403.3	2503939.4	473.59	2.13	0.8x0.8	CATANIA / Vizzini
PD570	4117431.3	2503968.4	471.79	2.10	0.8x0.8	CATANIA / Vizzini
PD571	4117459.3	2503997.4	470.00	2.12	0.8x0.8	CATANIA / Vizzini
PD572	4117487.3	2504026.4	468.20	2.12	0.8x0.8	CATANIA / Vizzini
PD573	4117515.3	2504055.4	466.40	2.12	0.8x0.8	CATANIA / Vizzini
PD574	4117543.3	2504084.4	464.60	2.11	0.8x0.8	CATANIA / Vizzini
PD575	4117571.3	2504113.4	462.80	2.08	0.8x0.8	CATANIA / Vizzini
PD576	4117599.3	2504142.4	461.00	1.89	0.8x0.8	CATANIA / Vizzini
PD577	4117627.3	2504171.4	459.20	3.58	0.8x0.8	CATANIA / Vizzini
PD578	4117655.3	2504200.4	457.40	1.26	0.8x0.8	CATANIA / Vizzini
PD579	4117683.3	2504229.4	455.60	1.28	0.8x0.8	CATANIA / Vizzini
PD580	4117711.3	2504258.4	453.80	1.27	0.8x0.8	CATANIA / Vizzini

POZZETTI CADITOIE						
IDENTIFICATIVO OPERA IDRALICA	COORDINATE PLANIM.	QUOTA FONDO POZZETTO (m slm)	QUOTA FONDO POZZETTO (m)	ALTEZZA (m)	DIMENSIONI INTERNE (m)	PROVINCIA / COMUNE
PS338	4116971.7	2503443.3	502.63	1.37	0.8x0.8	SIRACUSA / Francofonte
PS339	4116966.6	2503477.6	501.02	1.37	0.8x0.8	SIRACUSA / Francofonte
PS340	4117022.2	2503507.1	499.22	1.39	0.8x0.8	SIRACUSA / Francofonte
PS341	4117044.1	2503540.4	497.42	1.58	0.8x0.8	SIRACUSA / Francofonte
PS342	4117069.6	2503571.2	495.61	1.77	0.8x0.8	SIRACUSA / Francofonte
PS343	4117095.7	2503601.5	493.80	1.84	0.8x0.8	SIRACUSA / Francofonte
PS344	4117122.4	2503631.3	492.01	1.93	0.8x0.8	SIRACUSA / Francofonte
PS345	4117149.6	2503660.6	490.22	1.19	0.8x0.8	SIRACUSA / Francofonte
PS346	4117177.2	2503689.6	488.43	1.97	0.8x0.8	SIRACUSA / Francofonte
PS347	4117205.1	2503718.2	486.64	1.90	0.8x0.8	SIRACUSA / Francofonte
PS348	4117232.3	2503747.7	484.85	2.05	0.8x0.8	SIRACUSA / Francofonte
PS349	4117260.4	2503777.1	483.06	1.98	0.8x0.8	SIRACUSA / Francofonte
PS350	4117288.6	2503806.5	481.26	1.13	0.8x0.8	SIRACUSA / Francofonte
PS351	4117317.7	2503831.9	479.46	1.12	0.8x0.8	SIRACUSA / Francofonte
PS352	4117345.9	2503860.3	477.66	2.10	0.8x0.8	SIRACUSA / Francofonte
PS353	4117374.1	2503889.6	475.86	2.10	0.8x0.8	SIRACUSA / Francofonte
PS354	4117402.3	2503917.0	474.06	2.10	0.8x0.8	SIRACUSA / Francofonte
PS355	4117430.5	2503945.4	472.26	2.10	0.8x0.8	SIRACUSA / Francofonte
PS356	4117458.6	2503973.8	470.46	2.15	0.8x0.8	SIRACUSA / Francofonte
PS357	4117486.8	2504002.2	468.66	2.11	0.8x0.8	SIRACUSA / Francofonte
PS358	4117515.0	2504030.6	466.86	2.10	0.8x0.8	SIRACUSA / Francofonte
PS359	4117543.2	2504059.0	465.06	2.09	0.8x0.8	SIRACUSA / Francofonte
PS360	4117571.4	2504087.3	463.26	1.94	0.8x0.8	SIRACUSA / Francofonte
PS361	4117599.5	2504115.7	461.46	3.99	0.8x0.8	SIRACUSA / Francofonte
PS362	4117627.6	2504144.1	459.66	1.26	0.8x0.8	SIRACUSA / Francofonte
PS363	4117655.8	2504172.0	457.86	1.28	0.8x0.8	SIRACUSA / Francofonte
PS364	4117674.0	2504185.8	456.06	1.27	0.8x0.8	SIRACUSA / Francofonte

PROVINCIA: CATANIA
COMUNE: Vizzini

PROVINCIA: SIRACUSA
COMUNE: Francofonte