

PROVINCIA : CATANIA
COMUNE : Vizzini

PROVINCIA : SIRACUSA
COMUNE : Francoforte

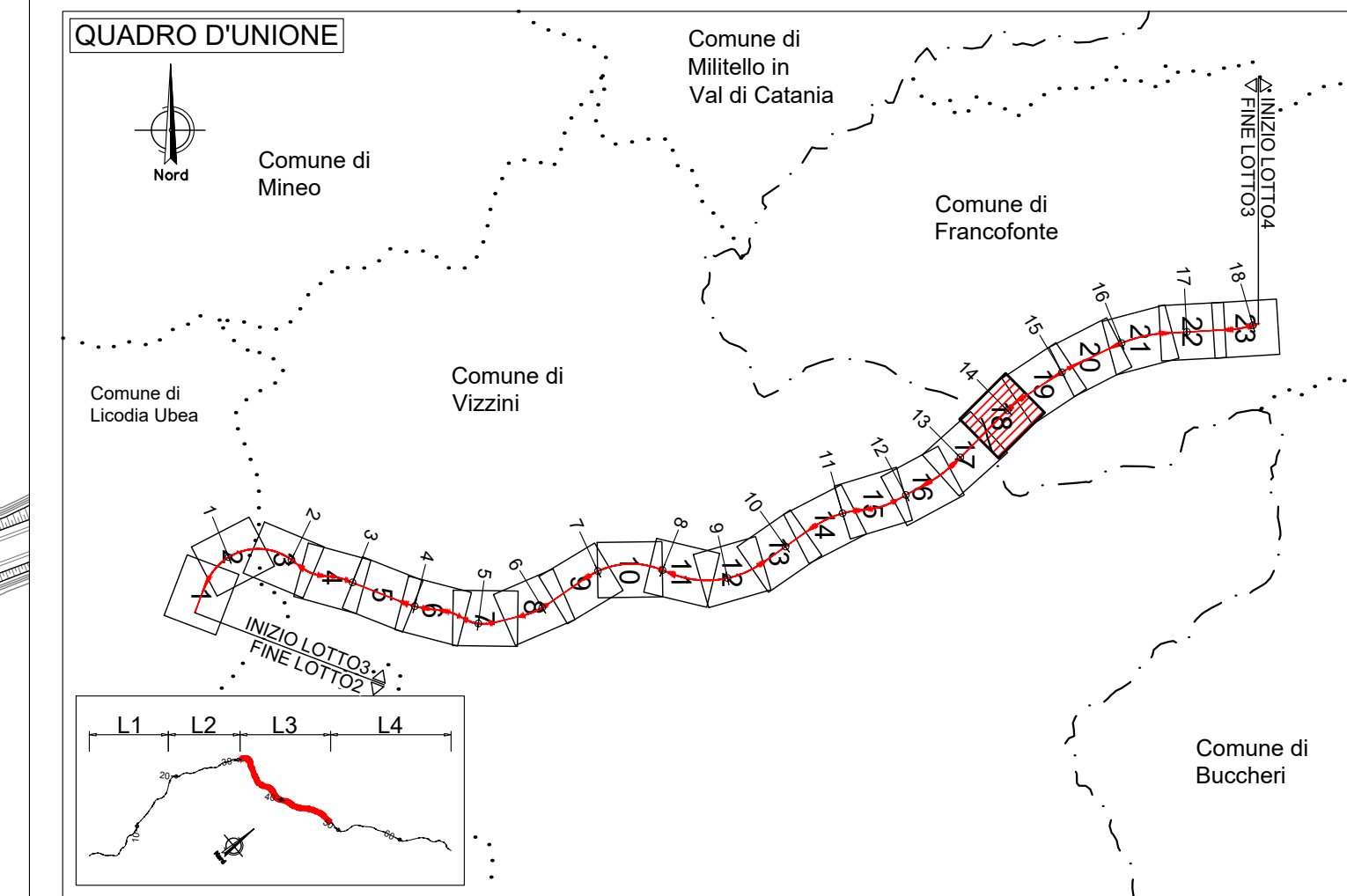
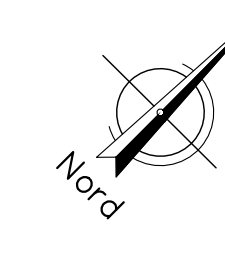
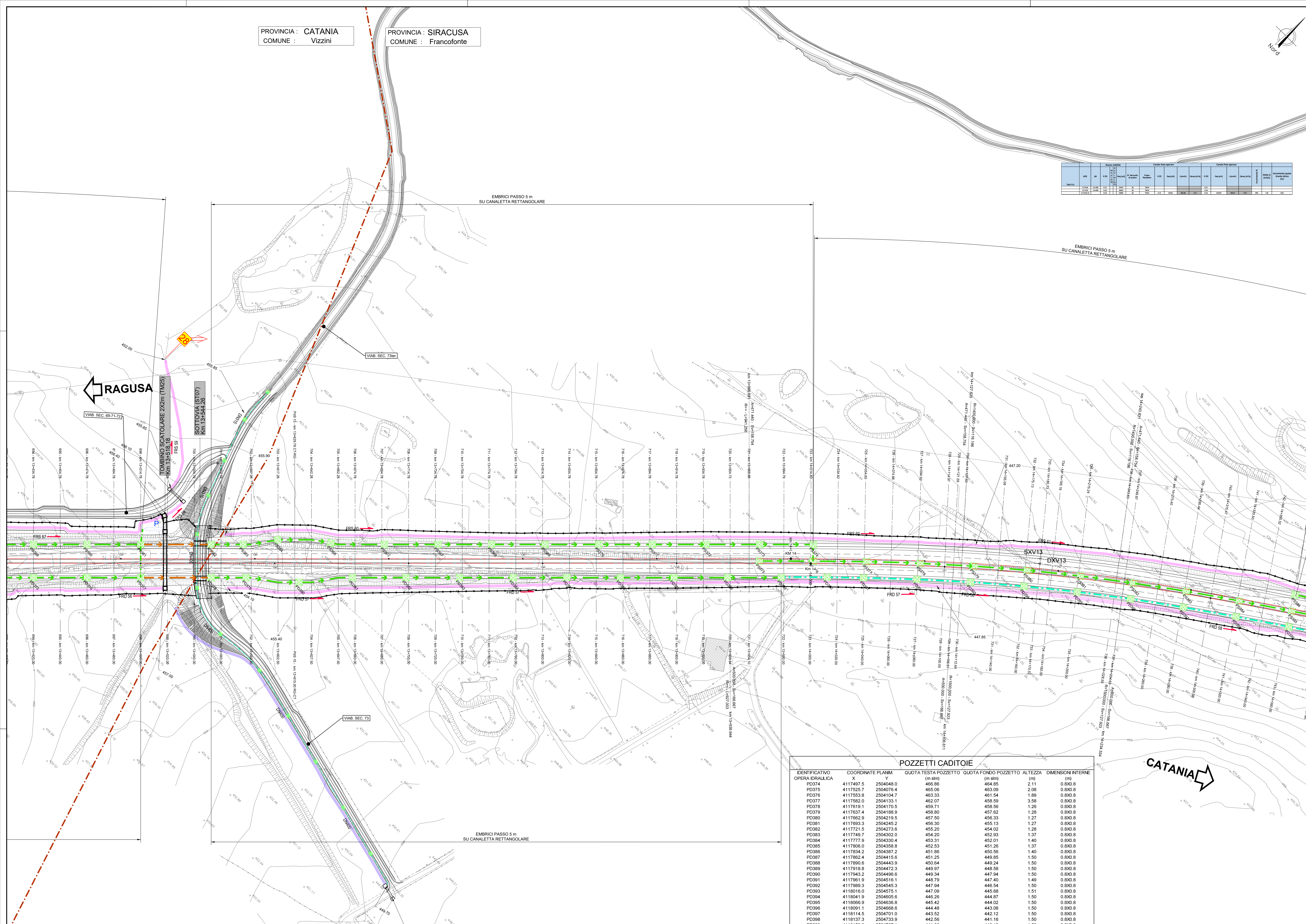


Table with 10 columns: Anno, Km, P, S, R, T, U, V, W, X, Y. It contains numerical data for various project parameters.

LEGGENDA PLANIMETRIA DI PROGETTO: A table defining symbols for various planimetric elements like provincial boundaries, main axes, and drainage structures.

LEGGENDA SISTEMA DI DRENAGGIO PLANIMETRIE IDRAULICHE: A detailed legend for the hydraulic drainage system, including symbols for flow directions, canals, and manholes.

NOTA INQUADRAMENTO GEODETICO: Il passaggio dal sistema Gauss-Boaga al sistema locale di coordinate rettilinee è stato realizzato con l'utilizzo del software LGO 5.0 di Leticia ponendo come origine del sistema il vertice della poligonale V.58...



← RAGUSA

CATANIA →

FOSSI DI GUARDIA - VIABILITÀ SECONDARIA: Table with columns for nome, tipo, quota inizio, quota fine, and lunghezza.

FOSSI DI GUARDIA: Table with columns for nome, tipo, quota inizio, quota fine, and lunghezza.

POZZETTI CADITOIE: Table with columns for identificativo, coordinate planimetriche (X, Y), quota testa, quota fondo, altezza, and dimensioni interne.

ITINERARIO RAGUSA-CATANIA: Project title and location details, including the road numbers S.S. 514 and S.S. 194.

PROGETTO ESECUTIVO: Code PA897

PROGETTAZIONE: ATI SINTAGMA - GP INGEGNERIA - COOPROGETTI-GDG-ICARIA - OMNISERVICE: Project team and contact information.

IDROLOGIA E IDRAULICA: Project title and page information.

Table with columns for codice progetto, nome file, revisione, and scala. It includes a revision history table at the bottom.