



# REGIONE DEL VENETO

## PROPOSTA DI INTERVENTO

DA REALIZZARE IN REGIME DI FINANZA DI PROGETTO, AI SENSI DEL D.LGS. n° 163/2006 e della L.R.V. n° 15/2002  
AVVISO BURV N°71 DEL 28/08/2009

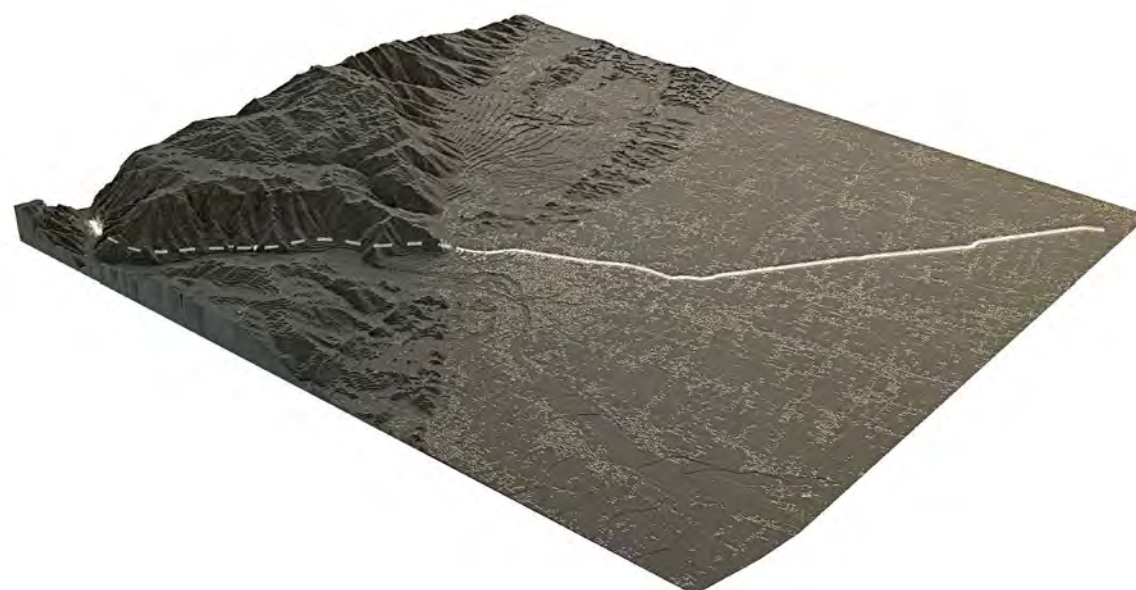
ITINERARIO DELLA VALSUGANA VALBRENTA - BASSANO  
SUPERSTRADA A PEDAGGIO

P59900SGKA0100

A.1

REV. 00

### PROGETTO PRELIMINARE



### STUDIO DI IMPATTO AMBIENTALE

### ELENCO ELABORATI

Giugno 2012

*Proponenti:*



*Sistemi di esazione e pedaggio a cura di*



**COORDINAMENTO TECNICO E STRUTTURA**

*PROPONENTI*



*ESTENSORE DELLO STUDIO D'IMPATTO AMBIENTALE*



**COORDINAMENTO GENERALE**

URB. ROBERTO ROSSETTO

**COORDINAMENTO ATTIVITA' SPECIALISTICHE**

DOTT. ING. GIANFRANCO ZOLETTO

**COORDINAMENTO OPERATIVO**

URB. ANTONELLA GATTO

**QUADRO PROGRAMMATICO**

URB. ANTONELLA GATTO

DOTT. MARCO URGENTI

URB. MICHELE NAPOLI

URB. MAURO ZANARDO

**QUADRO PROGETTUALE**

ING. GIANMARIA DE STAVOLA - ING. ROLANDO TONIN (E-FARM)

ING. PIETRO MAZZOLI (IMPRESA PIZZAROTTI S.P.A.)

ING. GUIDO SUTTO - ING. FEDERICO SCARPARO

GEOM. MARCELLO CEZZA

ING. FRANCESCO D'AMICO (VENETO TLC)

ING. MICHELE ARTUSATO (AREA ENGINEERING)

DOTT. GIOVANNI SANTORO - DOTT. MAURO ZANARDO

**QUADRO AMBIENTALE**

ING. GUIDO SUTTO - ING. FEDERICO SCARPARO

PROF. RENZO ANTONELLI – PROF. ROBERTO SEDEA – PROF. FRANCESCO COLLESELLI – DOTT. ROBERTO ANDREOLI

DOTT. FABIO SABBADIN

DOTT. PAOLO TURIN (BIOPRAGRAMM)

DOTT. FOR. STEFANO RENIERO – DOTT. FOR. GABRIELE CAILOTTO (NEXTECO' SRL)

DOTT. ALESSANDRO NANNI, DOTT. PIERCARLO SMITH, DOTT. GIANNI TINARELLI (ARIANET SRL)

ING. ALESSANDRA LISIERO, ING. EVA GIUSTO (STEAM SRL)

PROF. FRANCESCO VIOLANTE (UNIBo)

ARCH. STEFANO DOARDO, ARCH. ELENA BREGANTIN

DOTT. URGENTI MARCO - URB. MICHELE NAPOLI

ARCH. FRANCESCA ZANNOVELLO

ARCH. FRANCESCO DAL MOLIN – ARCH. MAGDA MINGUZZI

URB. DAMIANO SOLATI – DOTT.SSA RITA CORRIERI

DOTT. FOR. STEFANO LAZZARIN

PIANIFICAZIONE TERRITORIALE

BANCHE DATI PIANI TERRITORIALI – CARTOGRAFIA – ORTOFOTO

VINCOLI E TUTELE

SOCIO ECONOMIA

PROGETTAZIONE ALTERNATIVE DELL'INFRASTRUTTURA

CANTIERIZZAZIONE

OPERE IDRAULICHE

INTERFERENZE

SISTEMI DI ESAZIONE E DI MOBILITÀ

STUDIO DEL TRAFFICO – INCIDENTALITA'

ANALISI COSTI-BENEFICI

ACQUE SUPERFICIALI E SOTTERRANEE

GEOLOGIA – GEOMORFOLOGIA -IDROGEOLOGIA – SUOLO E SOTTOSUOLO – SISMICITÀ

FAUNA – AZIENDE AGRICOLE

FAUNA ITTICA E QUALITA' DELLE ACQUE

USO SUOLO – ECOSISTEMI - VEGETAZIONE - RETE ECOLOGICA

ATMOSFERA

RUMORE – VIBRAZIONI - RADIAZIONI

SALUTE PUBBLICA

PAESAGGIO

CARTOGRAFIA STORICA – BENI STORICO-TESTIMONIALI

ARCHEOLOGIA

FOTOSIMULAZIONI

MATRICI DI IMPATTO AMBIENTALE

IMPATTI - MITIGAZIONI















































Table with columns: Prog., Codice elaborato - nome files, Disciplina, Bozza, Finite, Contenuti, Scala, Formato, Documento di Riferimento. Rows include Paesaggio, Sintesi dei caratteri percettivi - vincoli e mitigazioni - post-operam, Caratteri figurativi e formali post-operam.

E.10 MITIGAZIONI

Table with columns: Prog., Codice elaborato - nome files, Disciplina, Bozza, Finite, Contenuti, Scala, Formato, Documento di Riferimento. Rows include Mitigazioni, Opere di ingegneria naturalistica, Sintesi degli interventi di mitigazione, Planimetria opere a verde.

E.11 COMPENSAZIONI AMBIENTALI

Table with columns: Prog., Codice elaborato - nome files, Disciplina, Bozza, Finite, Contenuti, Scala, Formato, Documento di Riferimento. Rows include Inquadramento Parco Fluviale del Brenta, Parco Fluviale del Brenta.





Table with columns: Prog., Codice elaborato - nome file, Disciplina, Bozza, Finite, Contenuti, Scala, Formato, Documento di Riferimento. It lists various planning and landscape studies with their respective codes and details.



