




This document is property of APS S.p.A.- It may not be copied, reproduced and/or circulated without APS authorization.
 Questo documento è di proprietà dell'APS S.p.A. - Esso non può essere copiato, riprodotto o posto in circolazione senza l'autorizzazione dell'APS.

FOGLI DATI
PER
POMPA CENTRIFUGA G-305 A/B/C NEW

01	05/07/2012	EMISSIONE FINALE	 V. CORSI	 F. ALESE	 E. CAROSI		
00	01/06/2012	EMISSIONE PER COMMENTI	S. GIULIANI	F. ALESE	E. CAROSI		
REV.	DATA	DESCRIZIONE	PREP.	CONTR.	APPR.		
 		CLIENTE: ENI S.P.A. DIV. R&M LOCALITA': RAFFINERIA DI VENEZIA IMPIANTO: NUOVO STOCCAGGIO GPL/PROPANO					
		FORM.	PROGETTO	DOCUMENTO	PAGINA		REV
		A4	P-1442	PDG-0300-004	1	di	3

MOD. PRO-012 / 6



CLIENTE: ENI S.P.A. DIV. R&M

PROG.: P-1442

IMPIANTO: NUOVO STOCCAGGIO GPL/PROPANO

DOC.: PDG-0300-004

M/R

Pagina 2 di 3

LOCALITA': RAFFINERIA DI VENEZIA

REV. 01

**FOGLIO DATI
POMPA CENTRIFUGA**

1	APPLICABILE A <input checked="" type="radio"/> OFFERTA <input type="radio"/> ACQUISTO <input type="radio"/> COME COSTRUITA		ITEM G-305 A/B/C NEW	
2	SERVIZIO POMPE CARICAMENTO AUTOBOTTI PROPANO/GPL		No. POMPE RICHIESTE 3	
3	COSTRUTTORE		PRINCIPALE 2	
4	TIPO: <input type="radio"/> ORIZZONTALE <input type="radio"/> VERTICALE <input checked="" type="radio"/> BARREL VERTICALE (7)		RISERVA 1	
5	MODELLO		OPER. IN PARALLELO MAX 3 (5)	
6	No. SERIE No. STADI		ASPIRAZ.: <input type="checkbox"/> SINGOLA <input type="checkbox"/> DOPPIA	
7	COMPLETARE DA: <input type="radio"/> ACQUIRENTE <input type="checkbox"/> COSTRUTTORE		<input checked="" type="radio"/> ACQUIRENTE O COSTRUTTORE	
8	<input checked="" type="radio"/> MOTORE ELETTRICO <input type="radio"/> TURBINA A VAPORE <input type="radio"/> ALTRE MOTRICI			
9	ITEM MOTORE:		ITEM TURBINA:	
10	FORNITO DA:		FORNITA DA:	
11	INSTALLATO DA:		INSTALLATA DA:	
12	<input type="radio"/> LIQUIDO (2)		<input type="radio"/> CONDIZIONI OPERATIVE (2)	
13	LIQUIDO PROPANO		<input type="radio"/> CONDIZIONI AMBIENTALI	
14	TEMP. ESERCIZIO, NORM. -42.2 °C		CAPACITA' NORM. 40 m ³ /h	
15	MAX. MIN. °C		CAPACITA' PROG. 40 m ³ /h	
16	DENSITA' @ -42.2 °C 581.5 kg/m ³		CAPACITA' MIN. m ³ /h	
17	TENS. VAPORE @ -42.2 °C 1.013 Bar(a)		PRESSIONE MANDATA 16.88 (4) Bar(g)	
18	VISCOSITA' @ -42.2 °C 0.1978 cP		PRESS. ASPIRAZ. NORM. Bar(g)	
19	CORROSIONE / EROSIONE CAUSATA DA:		MAX. 0.81 (3) PROG. 0.05 (3) Bar(g)	
20			PRESS. DIFFERENZIALE 16.83 Bar	
21	NOTE:		PREVALENZA 295 m	
22			NPSH DISPONIBILE 0.85 (3) m	
23			POTENZA IDRAULICA 18.7 kW	
24			PRESS.PROGETTO 30 Bar(g)	
25			TEMP.PROGETTO 85/-45 °C	
26			<input type="checkbox"/> PRESTAZIONI	
27	CURVA CARATT.No.		PORTATA MINIMA CONTINUA:	
28	VEL. ROTAZIONE rpm		TERMICA STABILE m ³ /h	
29	EFFICIENZA %		PREVALENZA A BOCCA CHIUSA m	
30	POTENZA (PROG.) kW		POTENZA MAX ASSORBITA kW	
31			NPSH RICHIESTA, m ACQUA: (3% CADUTA PREV.)	
32			VELOCITA' SPECIFICA ASPIRAZ. (rpm, m ³ /h, m)	
33			<input checked="" type="radio"/> COSTRUZIONE	
34	CONNESSIONI		DIAMETRO	
35	ASPIRAZIONE		RATING	
36	MANDATA		FINITURA	
37			POSIZIONE	
38			CONN. AUSIL.	
39			DIAMETRO	
40			POSIZIONE	
41			DRENAGGIO	
42			SFIATO	
43				
44				
45				
46				
47				
48				
49				
50				
51				
52				
53				
54				
55				
56				
57				
58				

MOD. PRU-12 / B



CLIENTE: ENI S.P.A. DIV. R&M
 IMPIANTO: NUOVO STOCCAGGIO GPL/PROPANO
 LOCALITA': RAFFINERIA DI VENEZIA

PROG. P-1442
 DOC.: PDG-0300-004
 M/R
 Pagina 3 di 3
 REV. 01

**FOGLIO DATI
 POMPA CENTRIFUGA**

1	MATERIALI		ITEM	G-305 A/B/C NEW
2	● API 610 TABELLA H-1 S-1 (LCB) (6)		ANELLI USURA CASSA	
3	□ BARREL		ANELLI USURA GIRANTE	
4	☐ CASSA		ALBERO	
5	☐ GIRANTE		CAMICIA	
6	○ SOVRASPESSORE CORROSIONE, mm		NOTE:	
7	TUBAZIONI AUSILIARIE			
8	○ FLUSSAGGIO API PLAN No.		○ FLUSSAGGIO AUX. API PLAN No.	
9	○ TUBING ○ ACC. CARBONIO		○ TUBING ○ ACC. CARBONIO	
10	○ PIPE ○ ACCIAIO INOX		○ PIPE ○ ACCIAIO INOX	
11	MONTAGGIO TUBAZIONI:		FLUIDO AUX. ○ FLUSSAGGIO ○ QUENCH	
12	○ FILETTATE ○ SALD. TENUTA		○ SPIE DI FLUSSO	
13	○ FLANGIATE ○ TASCA DA SALD.		□ m ³ /h □ Bar(g)	
14	REMARKS:		○ RAFFREDDAMENTO API PLAN	
15			○ TUBING ○ ACC. CARBONIO	
16			○ PIPE ○ ACCIAIO INOX	
17			○ RAFFREDDAMENTO PREMISTOPPA:	
18			□ m ³ /h □ Bar(g)	
19	ISPEZIONI E COLLAUDI			
20	COLLAUDI PRES. NON OSSERV. PRES.		○ APPROVAZIONE RICHIESTA PER PROCED. RIPARAZIONE FUSIONI	
21	PRESTAZIONI ○ ○ ○		○ ISPEZIONE RICHIESTA PER RADIOGRAFIE	
22	IDROSTATICO ○ ○ ○		○ ISPEZIONE RICHIESTA PER BOCCELLI SALDATI: ○ ULTRASUONI	
23	NPSH ○ ○ ○		○ PARTICELLE MAGNETICHE	
24	○ ISPEZIONE IN OFFICINA		○ LIQUIDI PENETRANTI	
25	○ CERTIFICATI MATERIALI		ISPEZIONE RICHIESTA PER FUSIONI	
26	○ SMONT. E ISPEZIONE DOPO COLLAUDO		○ RADIOGRAFIE	
27			○ ULTRASUONI	
28	MOTORE ELETTRICO			
29	□ POTENZA NOM. kW rpm		○ AUMENTO TEMP. °C	
30	□ GRANDEZZA		○ AMP. PIENO CARICO	
31	■ VOLTS/FASI/HERTZ 380 / 3 / 50		○ AMP. ROTORE BLOCC.	
32	□ TIPO		○ ISOLAMENTO	
33	□ PROTEZIONE		□ COSTRUTTORE	
34	NOTE:		○ CUSCINETTI	
35			○ LUBRIFICAZIONE	
36			ALBERO VERTICALE ○ PIENO ○ CAVO	
37			□ SPINTE VERTICALI:	
38			ALTO kg BASSO kg	
39	POMPE VERTICALI			
40	○ PROFONDITA' VASCA mm		BOCCOLE GUIDA	
41	□ LUNGHEZZA POMPA mm		□ LINEA ALBERO □ BOWL	
42	□ MIN. SOMMERG. RICHIESTA mm		LUBRIFICAZ. BOCCOLE GUIDA:	
43	COLONNA: □ FLANGIATA □ FILETTATA		□ ACQUA □ OLIO □ GRASSO	
44	LINEA ALBERO: □ APERTA □ CHIUSA		□ INTERR. GALLEGG.	
45	NOTE:		○ INTERR. GALLEGGIANTE E ASTA	
46			○ ACC. CARBONIO ○ INOX ○ BRZ	
47			SPINTA POMPA:	
48			□ ALTO □ BASSO	
49			AL FLUSSO MIN. kg	
50			AL FLUSSO RATED kg	
51			AL FLUSSO MAX. kg	
52	PESI (kg)			
53	POMPA		MOTORE	
54	BASAMENTO		POMPA	
55	RIDUTTORE		TURBINA	
56	TOTALE		BASAMENTO	
57			TOTALE	
58			RIDUTTORE	
59	CODICI E STANDARDS ● API 610 - 10th ED. ○ STANDARD COSTRUTTORE ○			
60	NOTE:			
61	(6) MATERIALE DA VERIFICARE DA PARTE DEL FORNITORE.			
62	(7) VERIFICARE POSSIBILITA' DI RIUTILIZZARE PIT ESISTENTI (vedere Allegato A), DELLE POMPE OMONIME DA DISMETTERE.			

MOD. PKU-012 / b

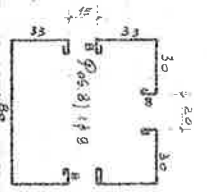
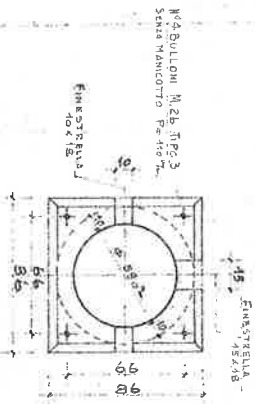
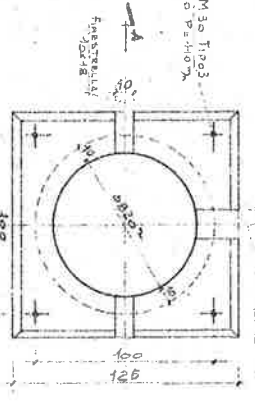
*S.S. editoriani
G. S. editoriani*

ALLEGATO A al Doc. PDG-0300-004_01
(per valutazione recupero pit delle pompe da dismettere)

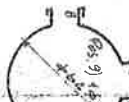
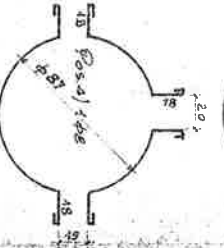
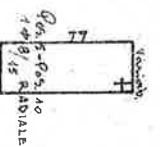
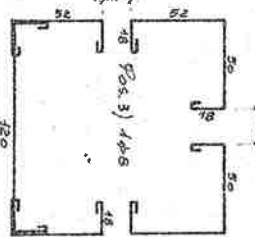
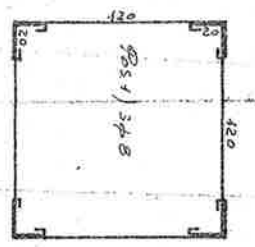
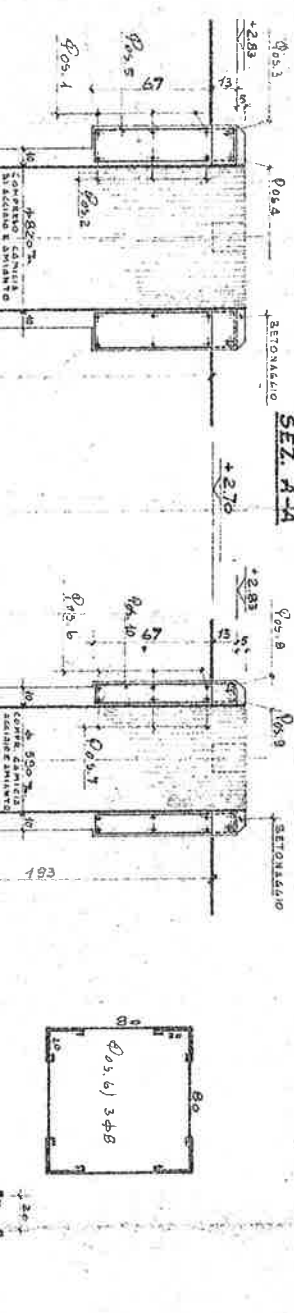
N.4 Sulloni M 30 Type 3
Sens. MANICOTTO P=11073

G 304 - G 304 R

G 305



SEZ. A-A



PER UBICAZ. RIFERIM. PARTICOLARI - CARICHI
VEDERE DIS. MI. L. 1199 MIL. 9965
CALCES. R28gr = 300
ACCIAIO Fe B 32

ANNO	DATA	CONTENUTO	DIS. N°
		MONTAGGI EDISON s.p.a.	MILANO
		PROGETTO	PROGETTO
		VERIFICA	VERIFICA
		ESAT.	ESAT.
MONTAGGI EDISON s.p.a.			
FONDAGGI APPARECCHI			
G 304 - G 304 R - G 305			
ARMATURE - ORBITURE			
SVA. S.M.			
3-10-72			