

**IMPIANTO DI PRODUZIONE DI ENERGIA  
DA FONTE SOLARE FOTOVOLTAICA DI POTENZA NOMINALE  
PARI A 43,0 MVA DENOMINATO "PADULA"**


**REGIONE PUGLIA  
PROVINCIA di FOGGIA  
COMUNE di CANDELA**

**Località: Masseria Padula**

**PROGETTO DEFINITIVO  
Id AU HF0TH51**

Tav.:	Titolo:
MIC 04.2a	<b>RICHIESTA INTEGRAZIONI MIC prot. n. 7540 de 22.02.2022</b>
	<b>FOTO E FOTOINSERIMENTI DA MASSERIE</b>

Scala:	Formato Stampa:	Codice Identificatore Elaborato
n.a.	A4	HF0TH51_DocumentazioneIntegrativa_MIC04.2a

Progettazione:	Committente:
<b>DOTT. ING. Fabio CALCARELLA</b> Via Bartolomeo Ravenna, 14 - 73100 Lecce Mob. +39 340 9243575 fabio.calcarella@gmail.com - fabio.calcarella@ingpec.eu P. IVA 04433020759	<b>Whysol-E Sviluppo S.r.l.</b> Via Meravigli, 3 - 20123 - MILANO Tel: +39 02 359605 info@whysol.it - whysol-e.sviluppo@legalmail.it P. IVA 10692360968
	

Data	Motivo della revisione:	Redatto:	Controllato:	Approvato:
Luglio 2020	prima emissione	STC	FC	WHYSOL E- Sviluppo s.r.l.
Dicembre 2020	Richiesta di integrazioni Regione Puglia Prot. AOO 159/27-11-2020 n. 8488	STC	FC	WHYSOL E- Sviluppo s.r.l.
ottobre 2021	Integrazioni-Inserimento P.M.A.	STC	FC	WHYSOL E- Sviluppo s.r.l.
Maggio 2022	Integr. MITE prot. 1317 07.03.22 - MIC prot. 7540 25.02.22	STC	FC	WHYSOL E- Sviluppo s.r.l.

## DOCUMENTO 4.2a INTEGRAZIONI MIC

### FOTO E FOTOINSERIMENTI DA MASSERIE

#### **NOTA MIC - Ministero della Cultura n. 7540-P del 25.02.2022**

#### **4. Relativamente alla Relazione paesaggistica**

*[...] considerate le carenze riscontrate con riguardo alla rappresentazione dei luoghi e alla descrizione del progetto, si chiede che la stessa sia integrata con i seguenti documenti e approfondimenti:*

- *Una mappa con l'ubicazione e il relativo elenco numerato dei beni culturali, paesaggistici e degli ulteriori contesti paesaggistici tutelati dal PPTR, dei siti di interesse storico culturale e dei manufatti architettonici di particolare rilevanza storica (quand'anche non gravati da vincolo) ricadenti nell'area vasta dell'impianto di 3 km, con una scheda descrittiva per ciascuno. Si chiede anche di verificare e approfondire l'entità del bene tutelato ai sensi della Parte II del D.Lgs 42/2004 indicato nella cartografia della figura 5, pag. 60 della Relazione Paesaggistica, e localizzato tra le due aree dell'impianto;*
- *Una esaustiva documentazione fotografica dello stato dei luoghi ante operam, che rappresenti i beni localizzati nell'area vasta e individuati nella mappa di cui sopra, corredato di un documento che rappresenti i coni visuali di ciascuna foto su base ortofoto. Infatti il documento Stato dei Luoghi contiene soltanto 2 foto dei luoghi e non può ritenersi sufficiente a descrivere i caratteri*

Il presente documento contiene:

- Una mappa con l'ubicazione di tutte le Masserie con Valenza Paesaggistica nell'Area vasta di progetto
- Le foto dalle Masserie verso l'area di progetto che costituiscono un importante elemento conoscitivo della stessa Area Vasta *ante operam*.
- I foto inserimenti per la verifica dell'interazioni del progetto con l'ambiente circostante a partire dalle viste delle Masserie

PPTR- REG.24/2010 Regione Puglia

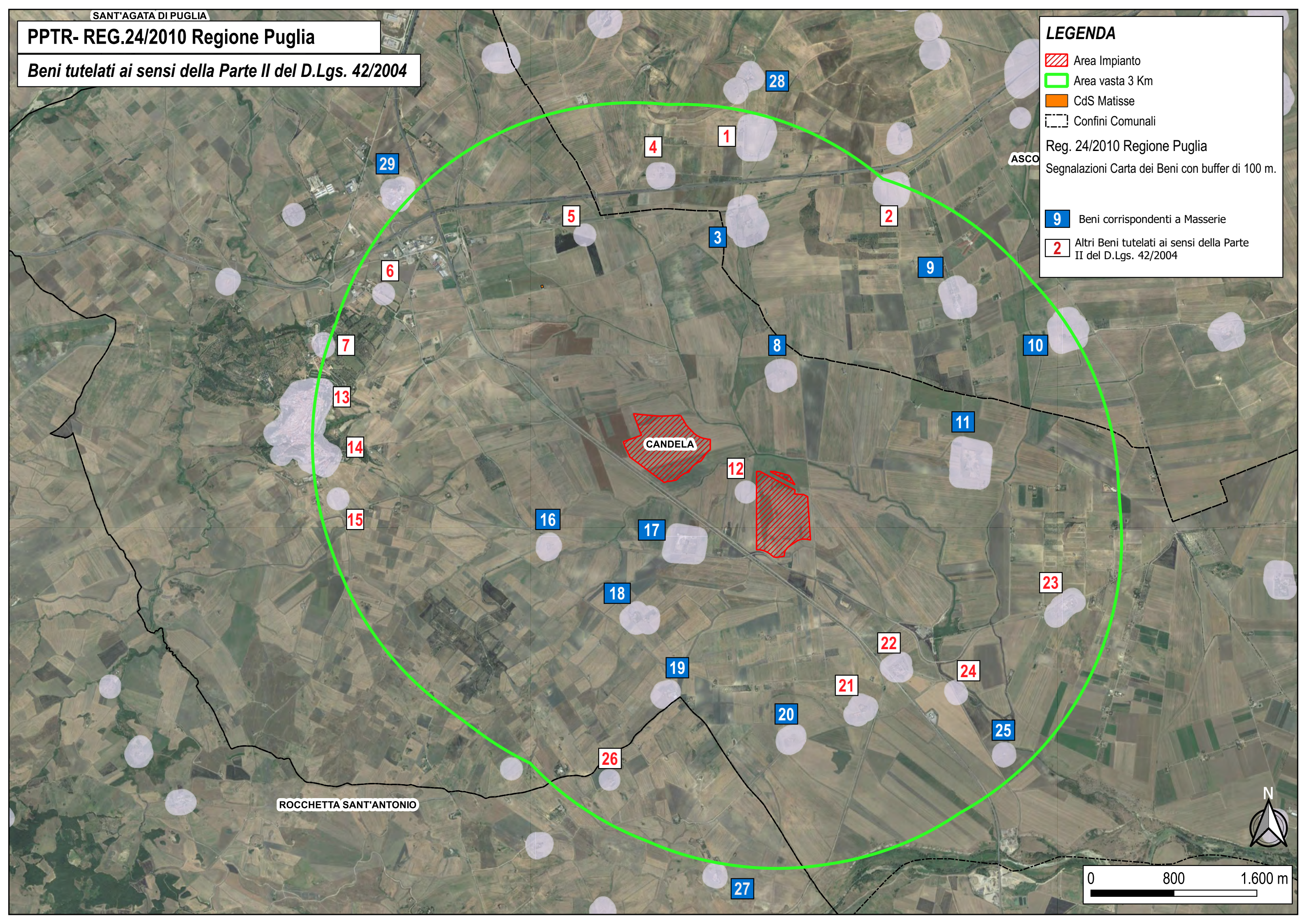
Beni tutelati ai sensi della Parte II del D.Lgs. 42/2004

LEGENDA

- Area Impianto
- Area vasta 3 Km
- CdS Matisse
- Confini Comunali

Reg. 24/2010 Regione Puglia  
Segnalazioni Carta dei Beni con buffer di 100 m.

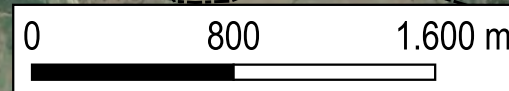
- 9 Beni corrispondenti a Masserie
- 2 Altri Beni tutelati ai sensi della Parte II del D.Lgs. 42/2004



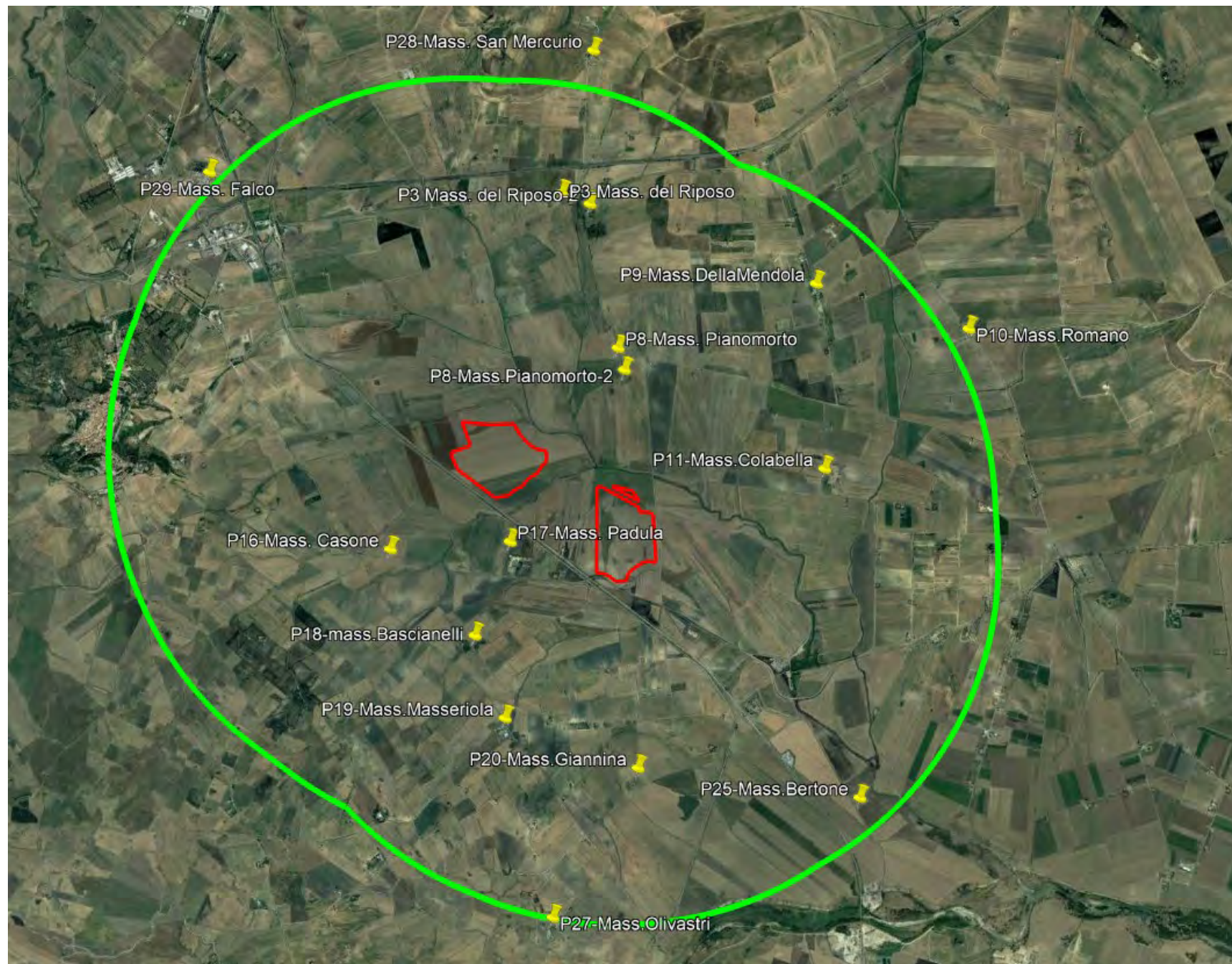
ROCCHETTA SANT'ANTONIO

CANDELA

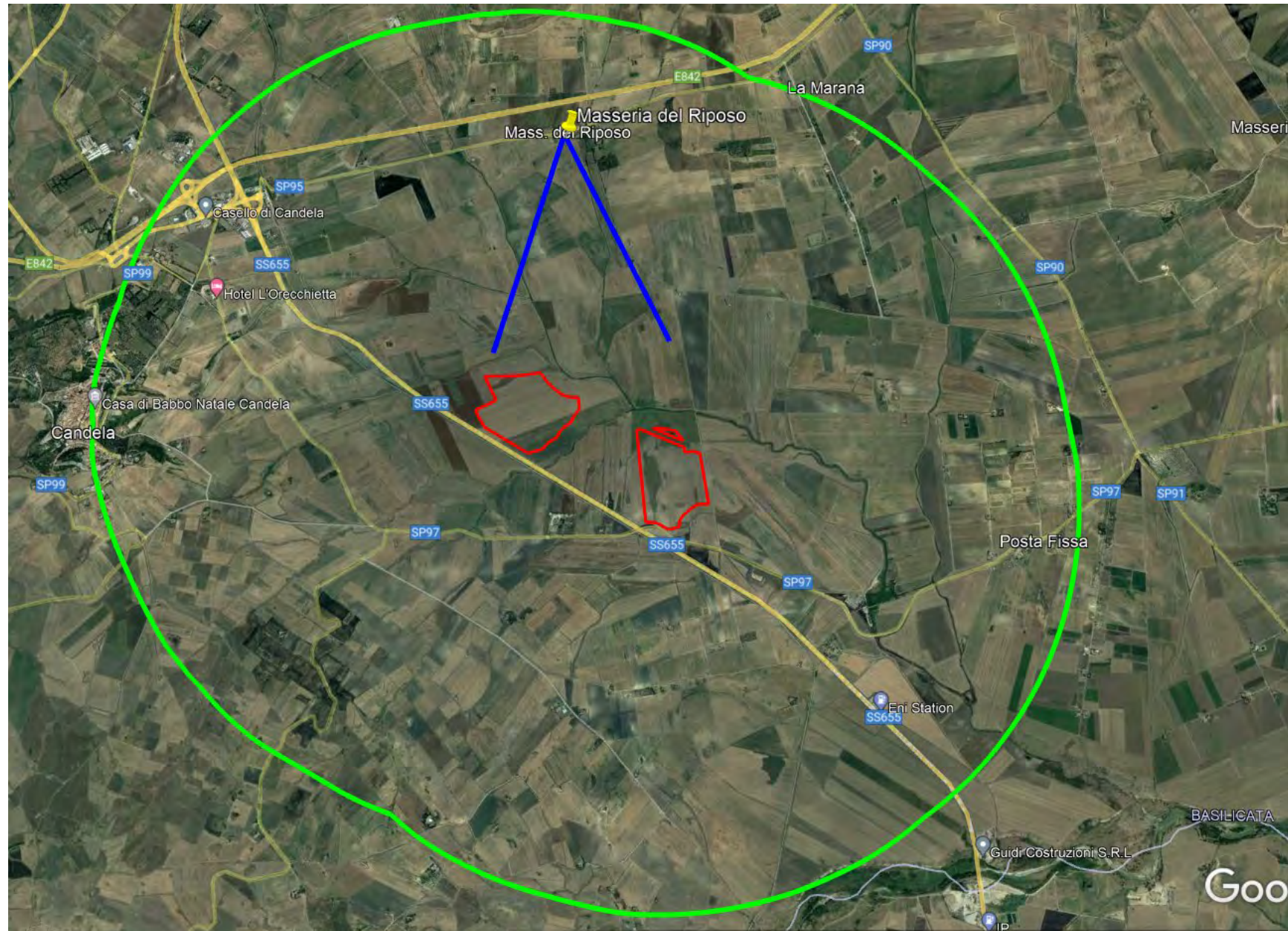
ASCO



*Inquadramento generale – Punti di presa da Masserie*



### PUNTO 3 – Masseria del Riposo



*Masseria del Riposo – Cono visuale punto di presa (in rosso area di impianto-in verde area vasta 3 km)*



*Ripresa fotografica da Masseria del Riposo - Foto ante-operam*



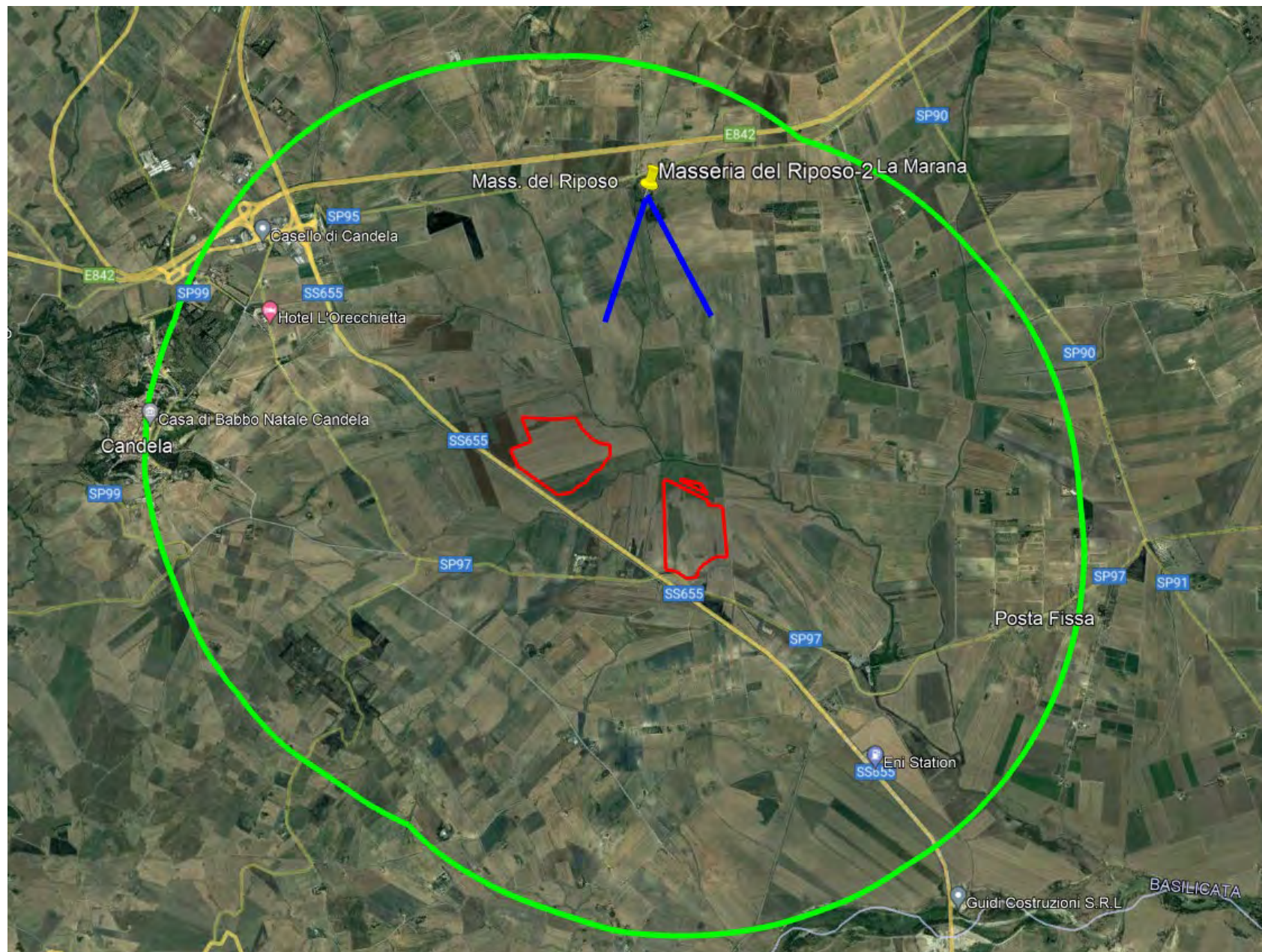
*Fotoinserimento da Masseria del Riposo (post-operam)*



*Masseria del Riposo (Ascoli Satriano) – vista da Nord-Ovest - (foto aprile 2022)*



### PUNTO 3 – Masseria del Riposo (Punto di scatto 2)



*Masseria del Riposo (punto di scatto 3) – Cono visuale punto di presa – Impianto non visibile (in rosso area di impianto-in verde area vasta 3 km)*

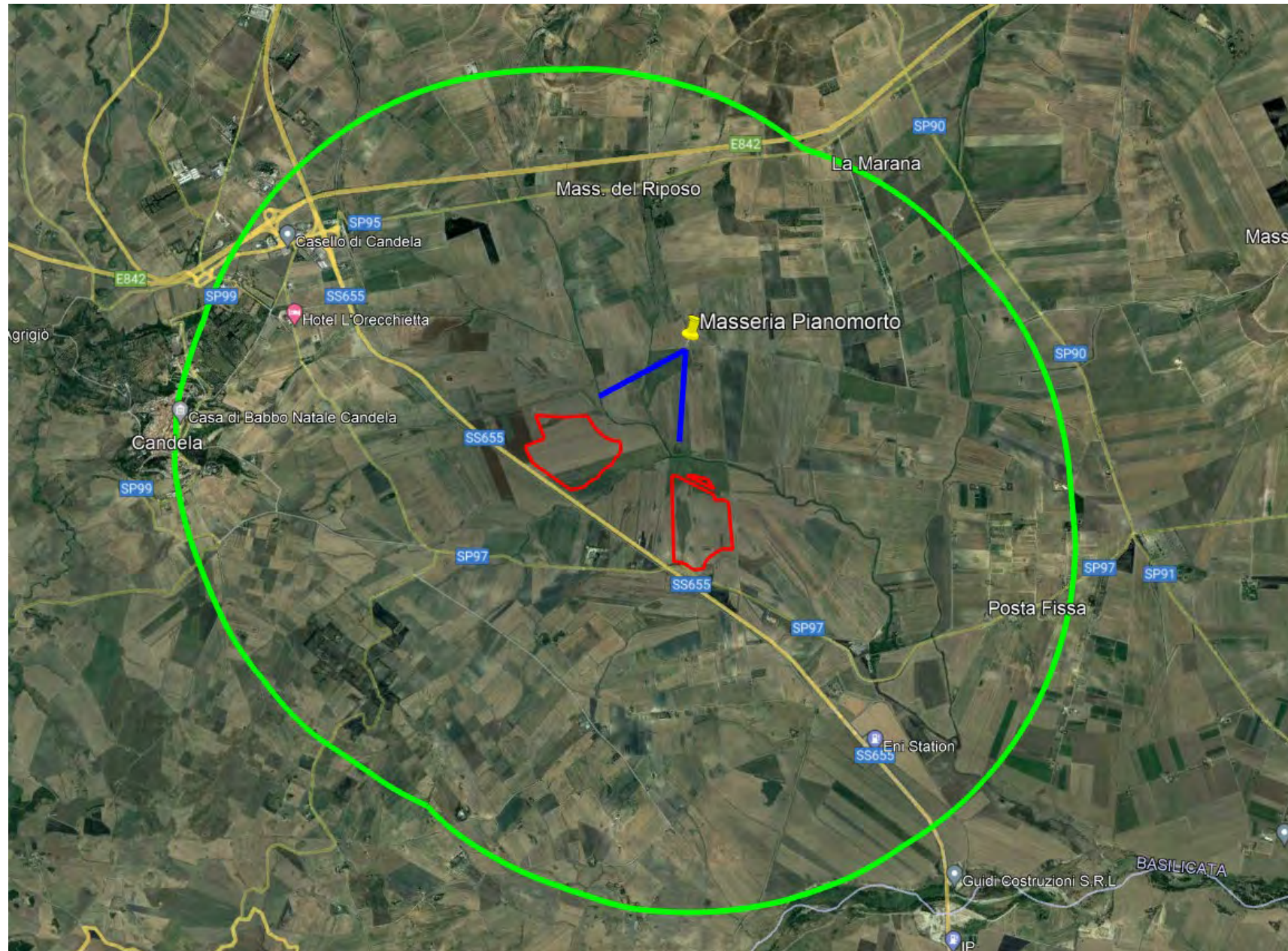


*Ripresa fotografica da Masseria del Riposo - Foto ante-operam (impianto non visibile)*



*Masseria del Riposo (Ascoli Satriano) – vista da Nord-Ovest - (foto aprile 2022)*

## PUNTO 8 – Masseria Pianomorto



*Masseria Pianomorto – Cono visuale punto di presa (in rosso area di impianto-in verde area vasta 3 km)*



*Ripresa fotografica da Masseria Pianomorto - Foto ante-operam*

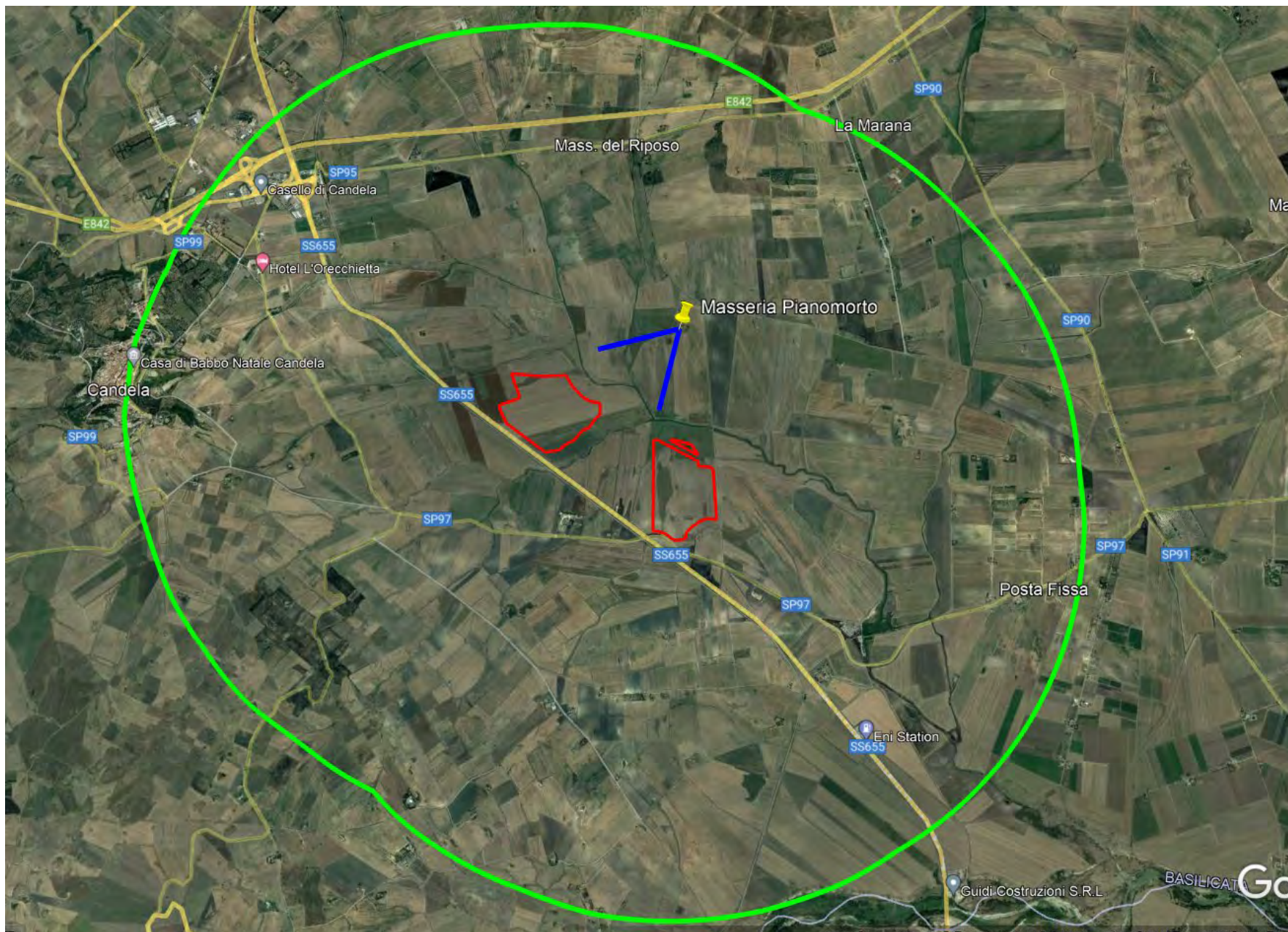


*Fotoinserimento da Masseria Pianomorto (post-operam)*



*Masseria Pianomorto vista da nord – Stato Attuale (aprile 2022)*

## PUNTO 8 – Masseria Pianomorto (Punto di scatto 2)



*Masseria Pianomorto – Cono visuale punto di presa (in rosso area di impianto-in verde area vasta 3 km)*





*Ripresa fotografica da Masseria Pianomorto (Punto di presa 2)- Foto ante-operam*

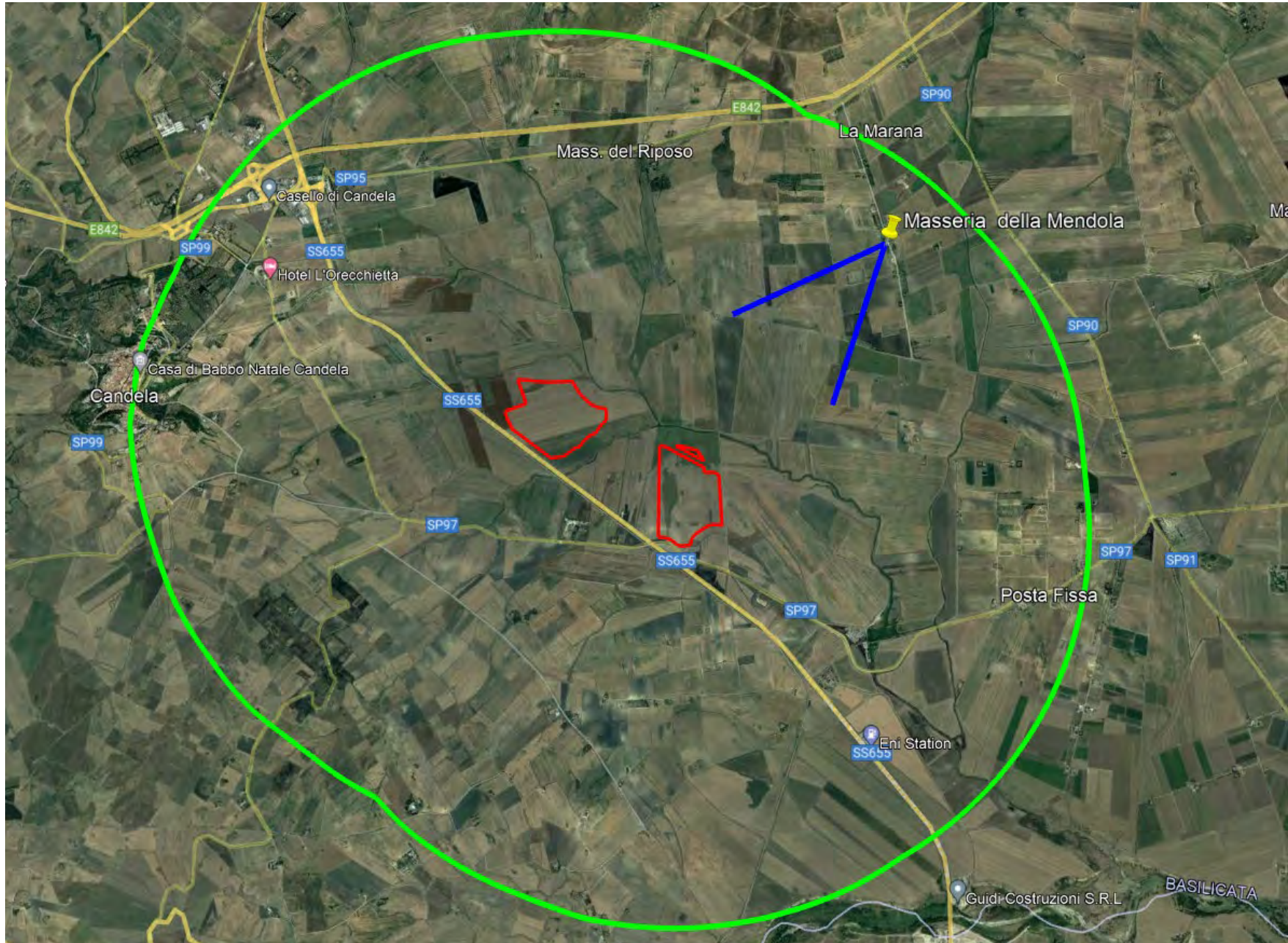


*Fotoinserimento da Masseria Pianomorto (punto di presa 2)- post-operam*



*Masseria Pianomorto vista da nord – Stato Attuale (aprile 2022)*

## PUNTO 9 – Masseria della Mendola



*Masseria della Mendola – Cono visuale punto di presa (in rosso area di impianto-in verde area vasta 3 km)*



*Ripresa fotografica da Masseria della Mendola- Foto ante-operam*

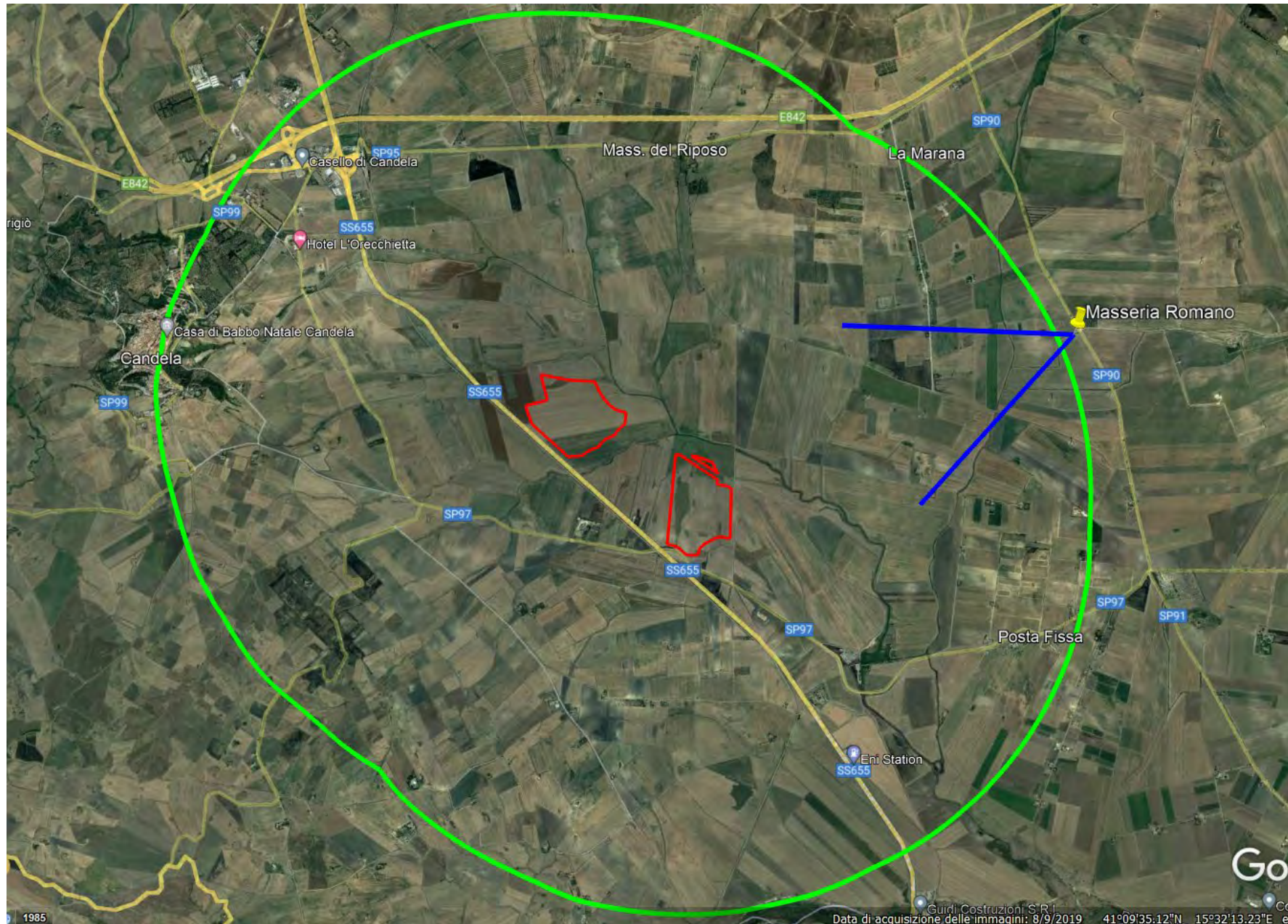


*Fotoinserimento da Masseria della Mendola (post-operam)*



*Masseria della Mendola vista da sud – Stato Attuale (aprile 2022)*

## PUNTO 10 – Masseria Romano



*Masseria Romano – Cono visuale punto di presa (in rosso area di impianto-in verde area vasta 3 km)*





*Ripresa fotografica da Masseria Romano - Foto ante-operam*



*Fotoinserimento da Masseria Romano - post-operam*



*Masseria Romano vista da ovest – Stato Attuale (aprile 2022)*

## PUNTO 11 – Masseria Colabella



*Masseria Colabella – Cono visuale punto di presa (in rosso area di impianto-in verde area vasta 3 km)*



*Ripresa fotografica da Masseria Colabella- Foto ante-operam*

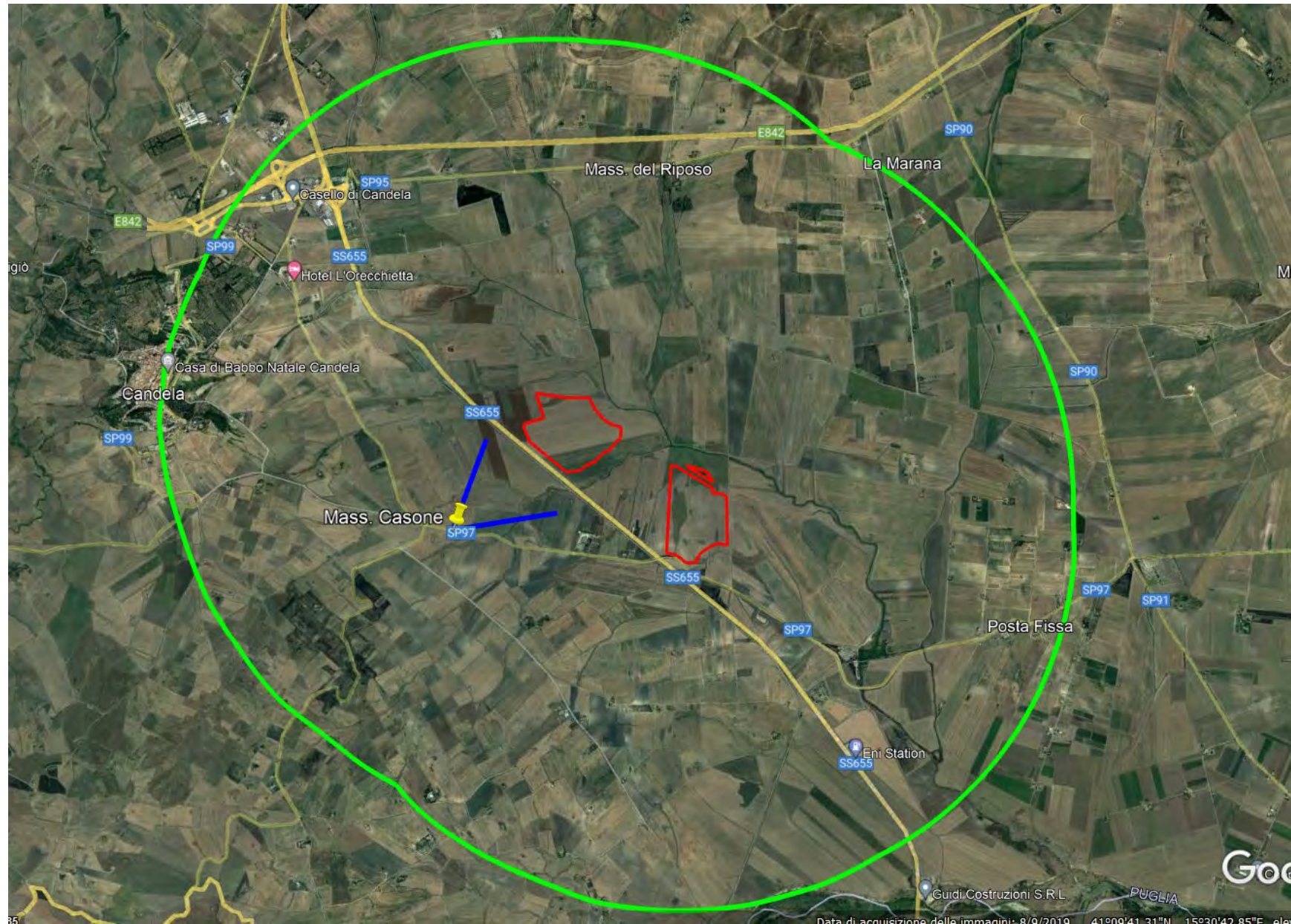


*Fotoinserimento da Masseria Colabella (post-operam)*



*Masseria Colabella vista da ovest – Stato Attuale (aprile 2022)*

## PUNTO 16 – Masseria Casone



*Masseria Casone– Cono visuale punto di presa (in rosso area di impianto-in verde area vasta 3 km)*





*Ripresa fotografica da Masseria Casone - Foto ante-operam*

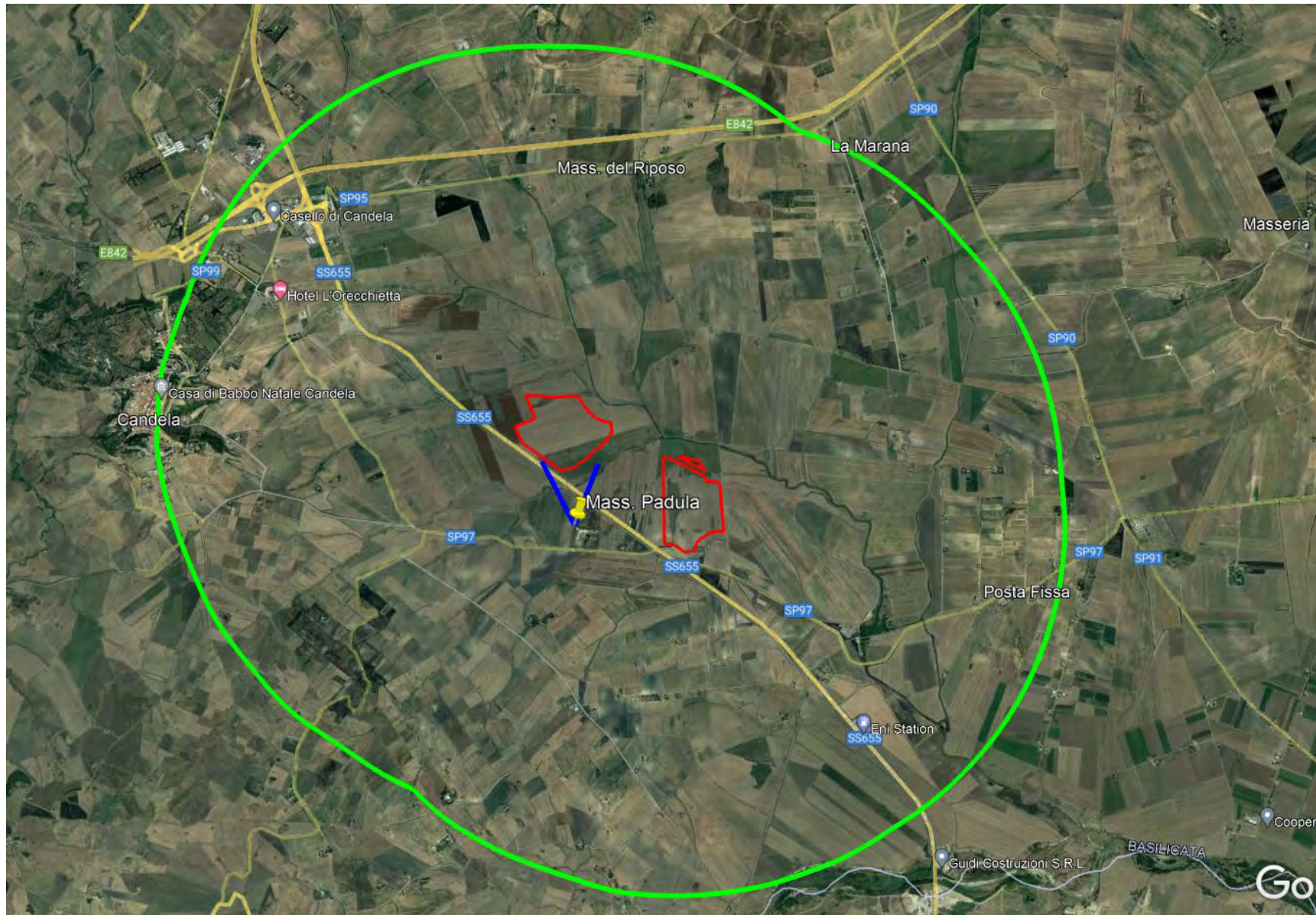


*Fotoinserimento da Masseria Casone (post-operam)*



*Masseria Casone – (foto aprile 2022)*

## PUNTO 17 – Masseria Padula



*Masseria Padula– Cono visuale punto di presa (in rosso area di impianto-in verde area vasta 3 km)*



*Ripresa fotografica da Masseria Padula - Foto ante-operam*



*Fotoinserimento da Masseria Padula (post-operam)*



*Masseria Padula – vista da Sud - (foto aprile 2022)*

## PUNTO 18 – Masseria Bascianelli



*Masseria Bascianelli– Cono visuale punto di presa (in rosso area di impianto-in verde area vasta 3 km)*





*Ripresa fotografica da Masseria Bascianelli - Foto ante-operam*

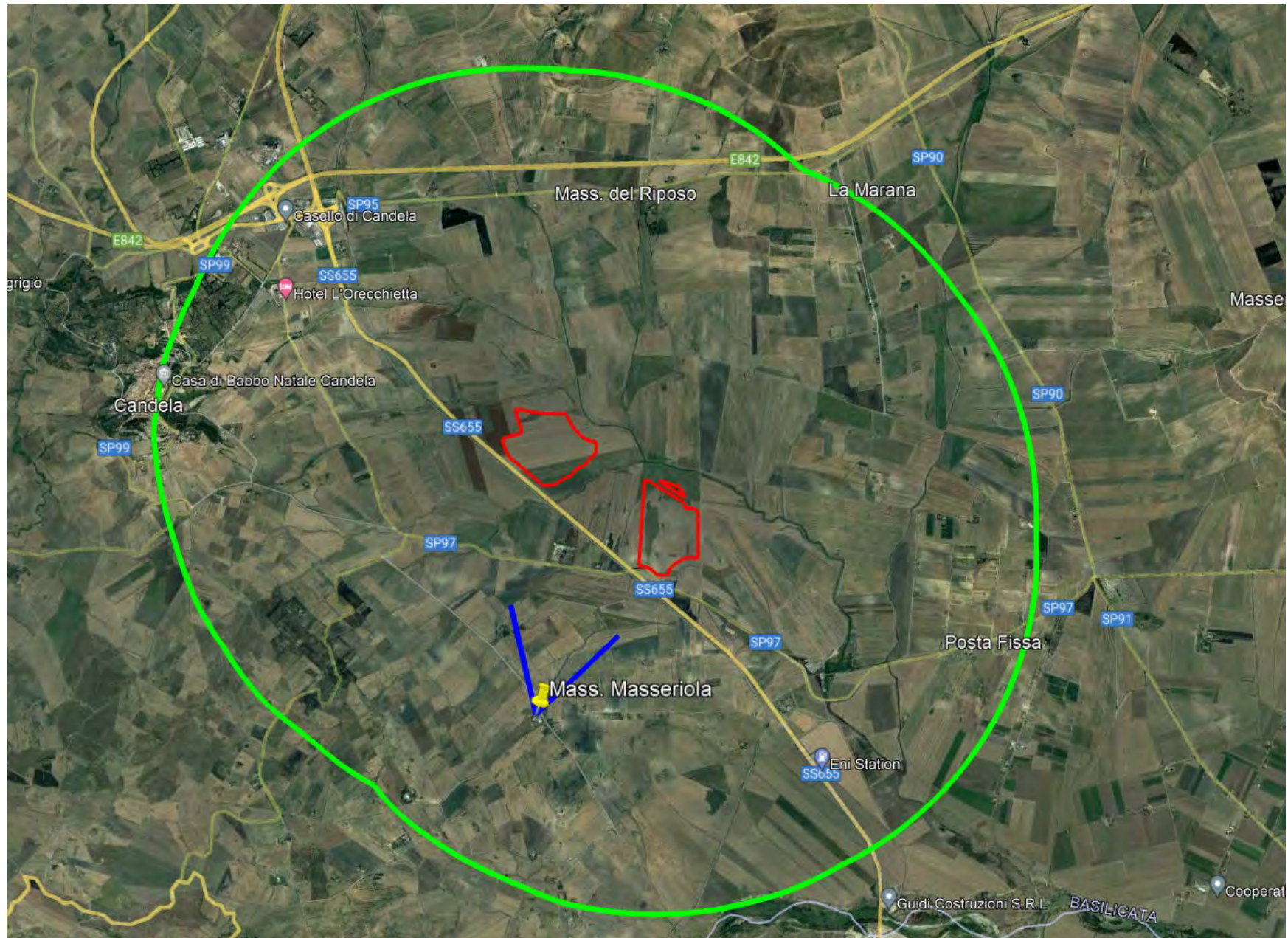


*Fotoinserimento da Masseria Bascianelli (post-operam)*



*Masseria Bascianelli – (foto aprile 2022)*

## PUNTO 19 – Masseria Masseriola



*Masseria Masseriola – Cono visuale punto di presa (in rosso area di impianto-in verde area vasta 3 km)*



*Ripresa fotografica da Masseria Masseriola- Foto ante-operam*

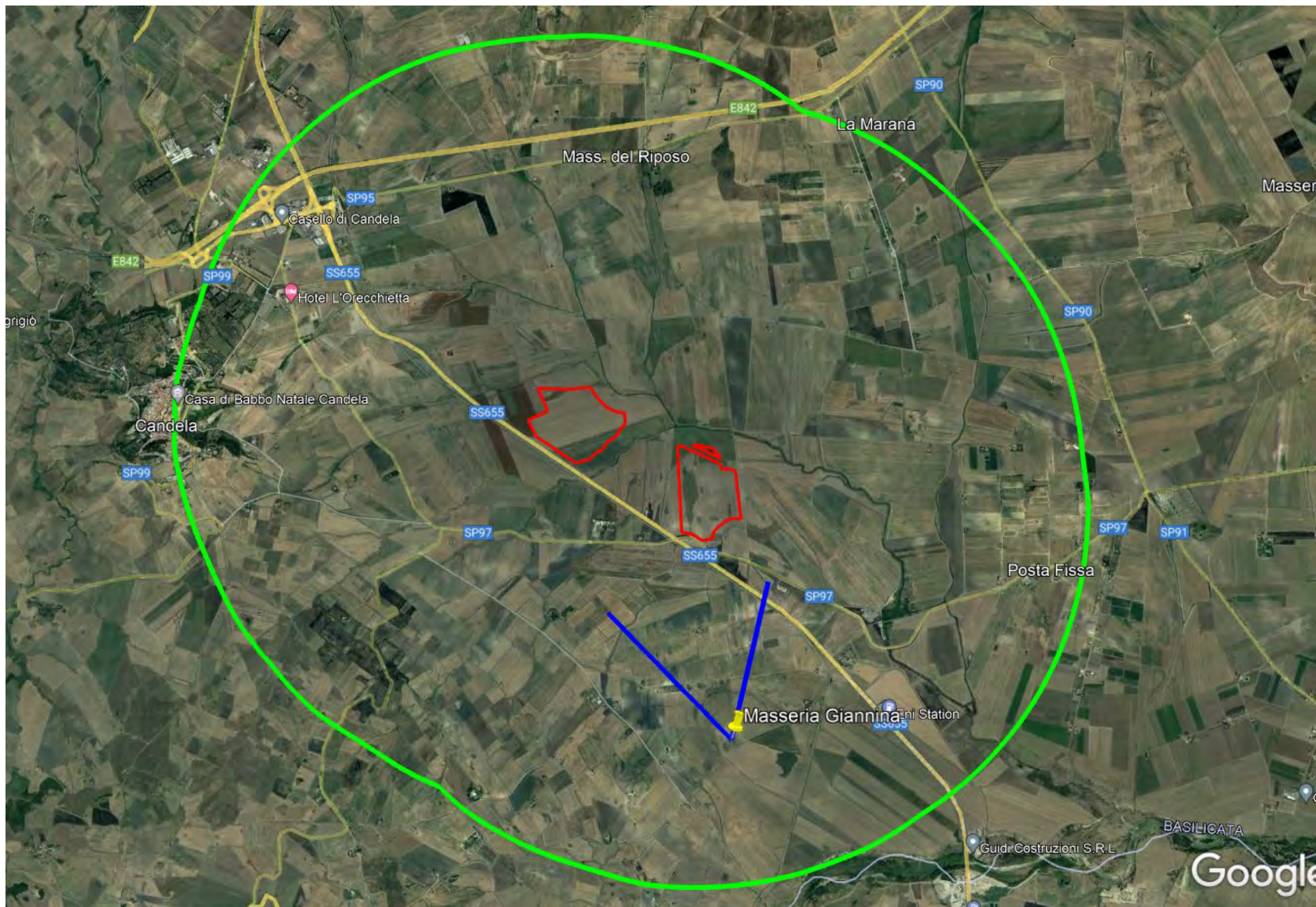


*Fotoinserimento da Masseria Masseriola (post-operam)*



*Masseria Masseriola – (foto aprile 2022)*

## PUNTO 20 – Masseria Giannina



*Masseria Giannina – Cono visuale punto di presa (in rosso area di impianto-in verde area vasta 3 km)*





*Ripresa fotografica da Masseria Giannina- Foto ante-operam*

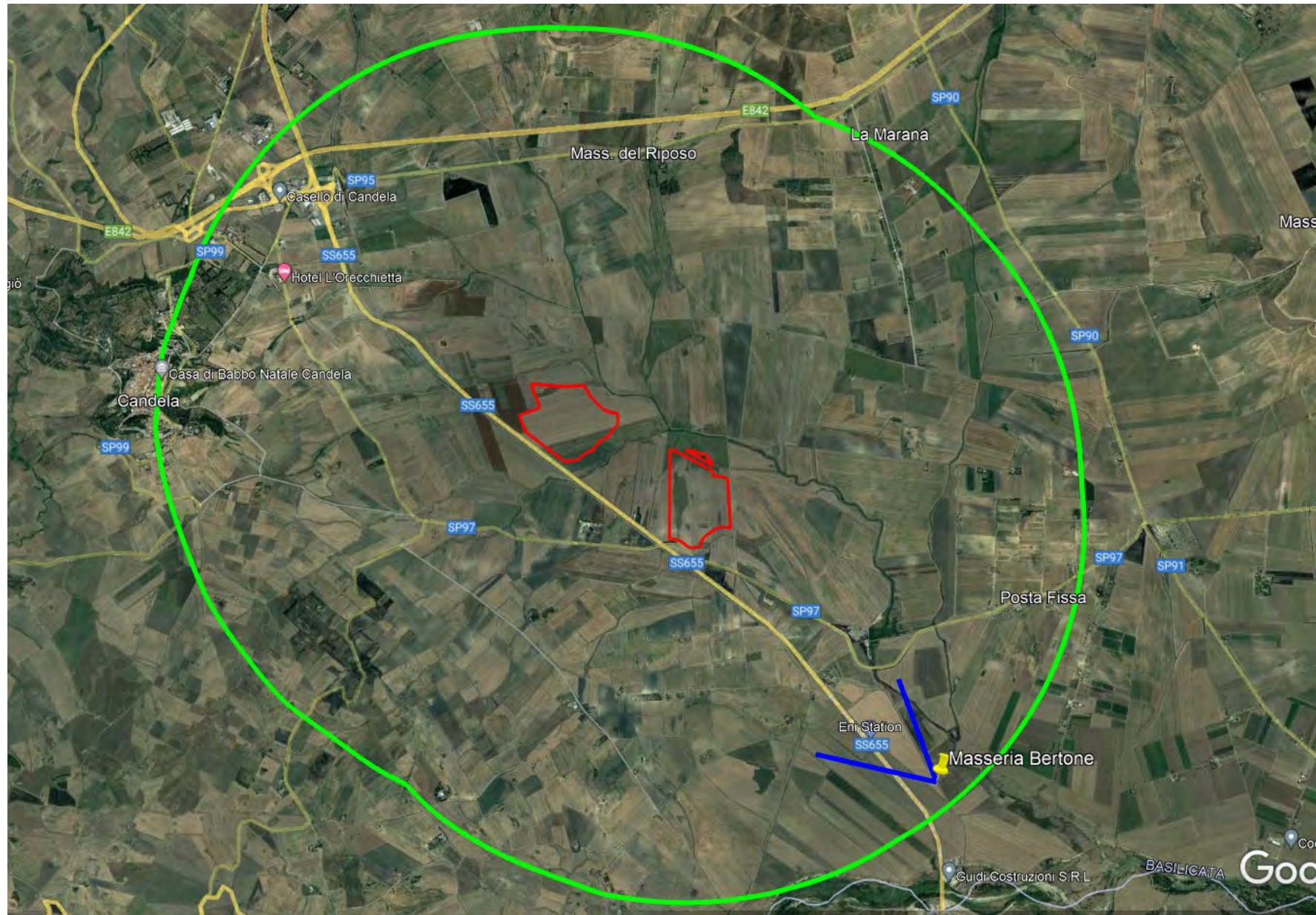


*Fotoinserimento da Masseria Giannina (post-operam)*



*Masseria Giannina – vista da Nord Ovest- (foto aprile 2022)*

## PUNTO 25 – Masseria Bertone



*Masseria Bertone – Cono visuale punto di presa (in rosso area di impianto-in verde area vasta 3 km)*



*Ripresa fotografica da Masseria Olivastro - Foto ante-operam (impianto non visibile)*



*Masseria Bertone – (foto aprile 2022)*

## PUNTO 27 – Masseria Olivastro



*Masseria Olivastro – Cono visuale punto di presa (in rosso area di impianto-in verde area vasta 3 km)*



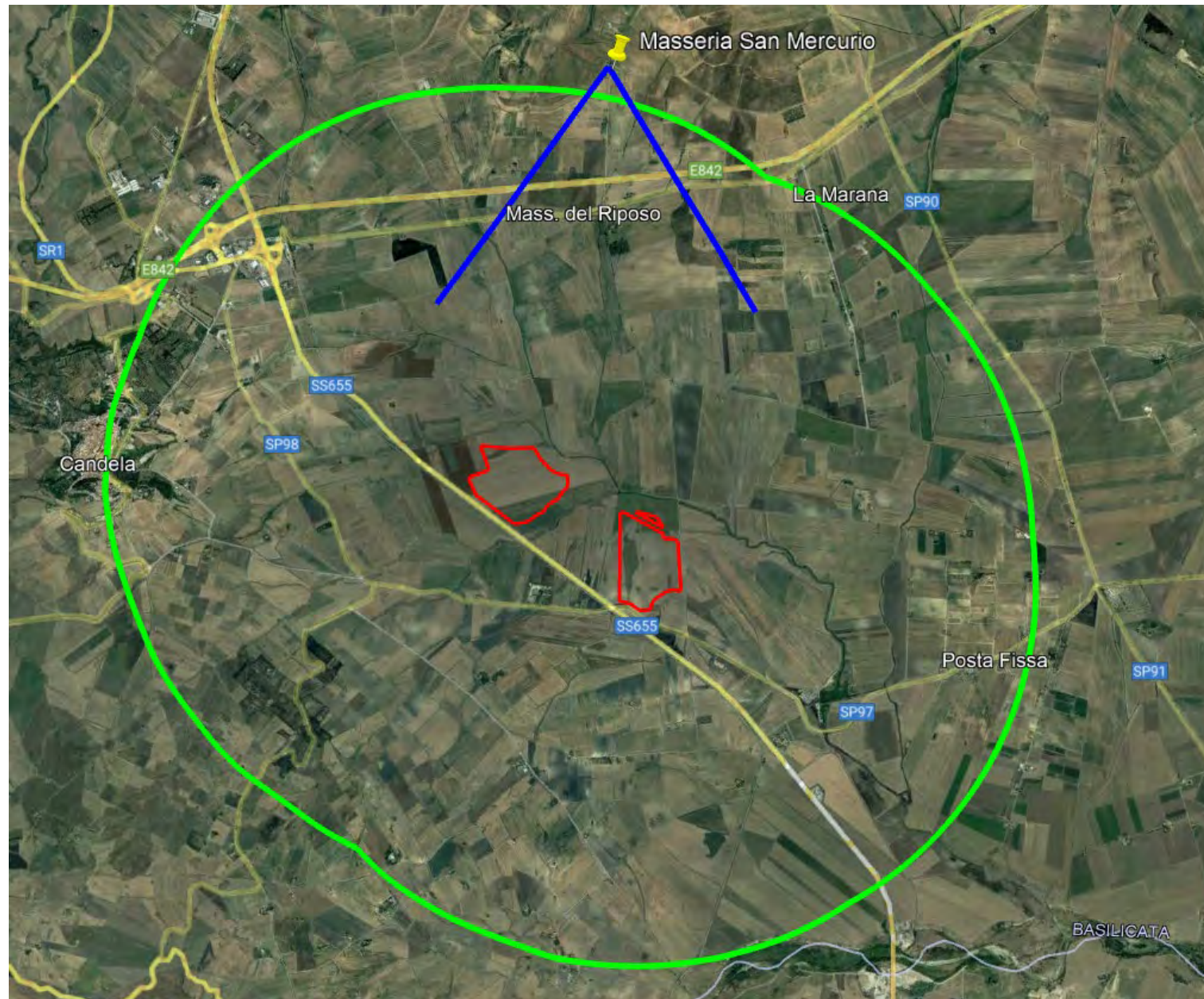
*Ripresa fotografica da Masseria Olivastro - Foto ante-operam (impianto non visibile)*





*Masseria Olivastro – (foto aprile 2022)*

**PUNTO 28 – Masseria San Mercurio**



*Masseria San Mercurio – Cono visuale punto di presa (in rosso area di impianto-in verde area vasta 3 km)*



*Ripresa fotografica da Masseria San Mercurio - Foto ante-operam*

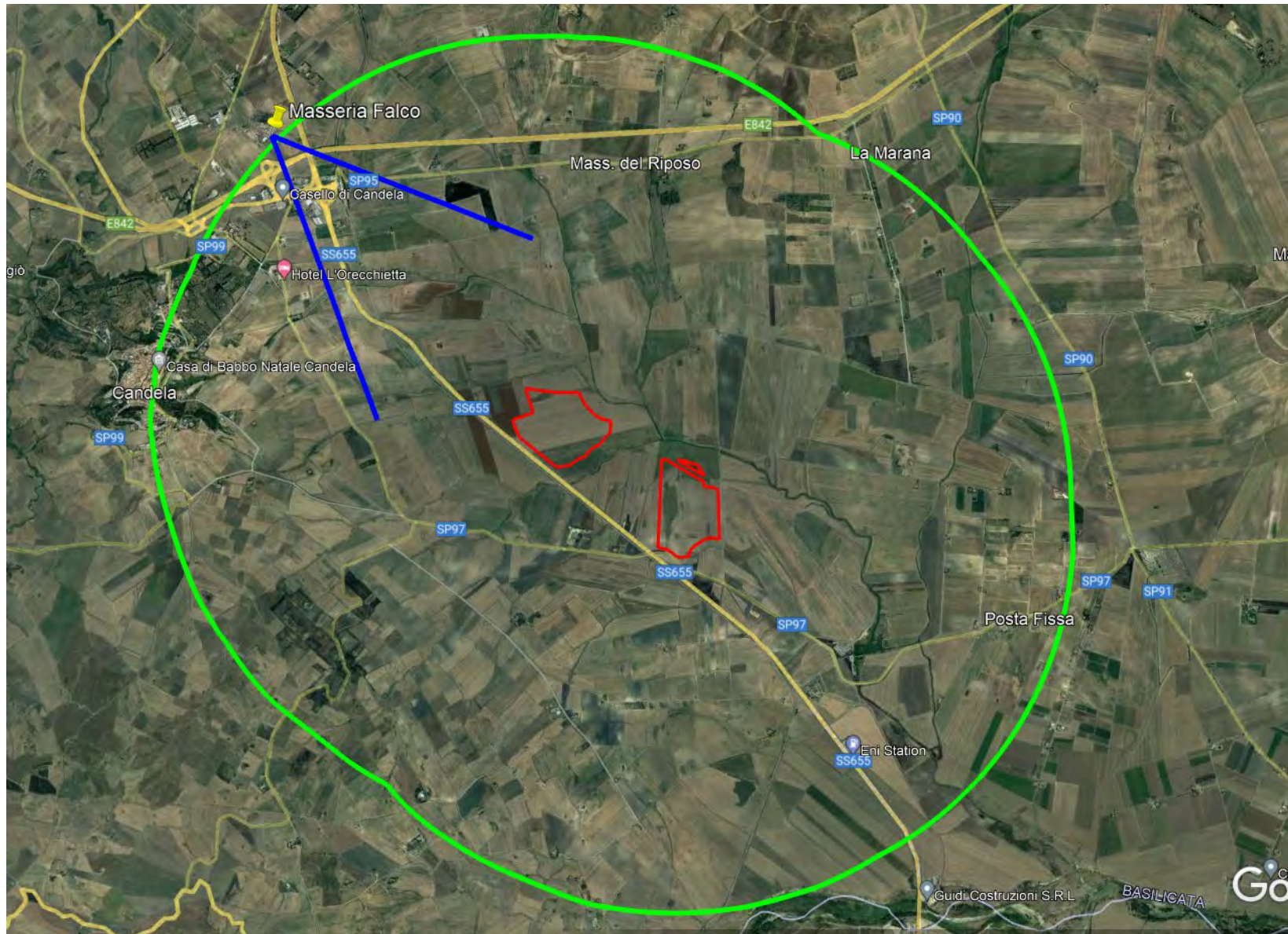


*Fotoinserimento da Masseria San Mercurio (post-operam)*



*Masseria San Mercurio vista da Sud Est – Stato Attuale (aprile 2022)*

## PUNTO 29 – Masseria Falco



*Masseria Falco – Cono visuale punto di presa (in rosso area di impianto-in verde area vasta 3 km)*



*Ripresa fotografica da Masseria Falco - Foto ante-operam*



*Fotoinserimento da Masseria Falco (post-operam)*





*Masseria Falco –Stato attuale (aprile 2022)*