



ANAS

S.p.A.

DIREZIONE REGIONALE PER LA SICILIA

PA 12/09

CORRIDOIO PLURIMODALE TIRRENICO - NORD EUROPA

ITINERARIO AGRIGENTO - CALTANISSETTA - A19

S.S. N° 640 "DI PORTO EMPEDOCLE"

AMMODERNAMENTO E ADEGUAMENTO ALLA CAT. B DEL D.M. 5.11.2001

Dal km 44+000 allo svincolo con l'A19

VARIANTE TECNICA N°4

ai sensi dell'art. 176, comma 5, secondo periodo lettera "a" e lettera "b", del D.Lgs. N. 163/2006 e Art. 11 del CSA-NG

CONTRAENTE GENERALE



DIRETTORE DEI LAVORI

Ing. CARLO DAMIANI

GENERALE

Carte ambientali_Sistemazione idraulica
Tronco 2

Empedocle 2 s.c.p.a.

Codice Unico Progetto (CUP) : F91B09000070001

9-06

Codice Elaborato:

PA12_09 - V 0 0 0 G E 2 0 1 G E 0 1 Z P Z 0 0 6 A

Scala:

F						
E						
D						
C						
B						
A	Marzo 2022	EMISSIONE	G. BELLOMO	M.A. MARINO	A. ANTONELLI	A.FINAMORE
REV.	DATA	DESCRIZIONE	REDATTO	VERIFICATO	APPROVATO	AUTORIZZATO

Il Progettista:

Il Consulente Specialista:

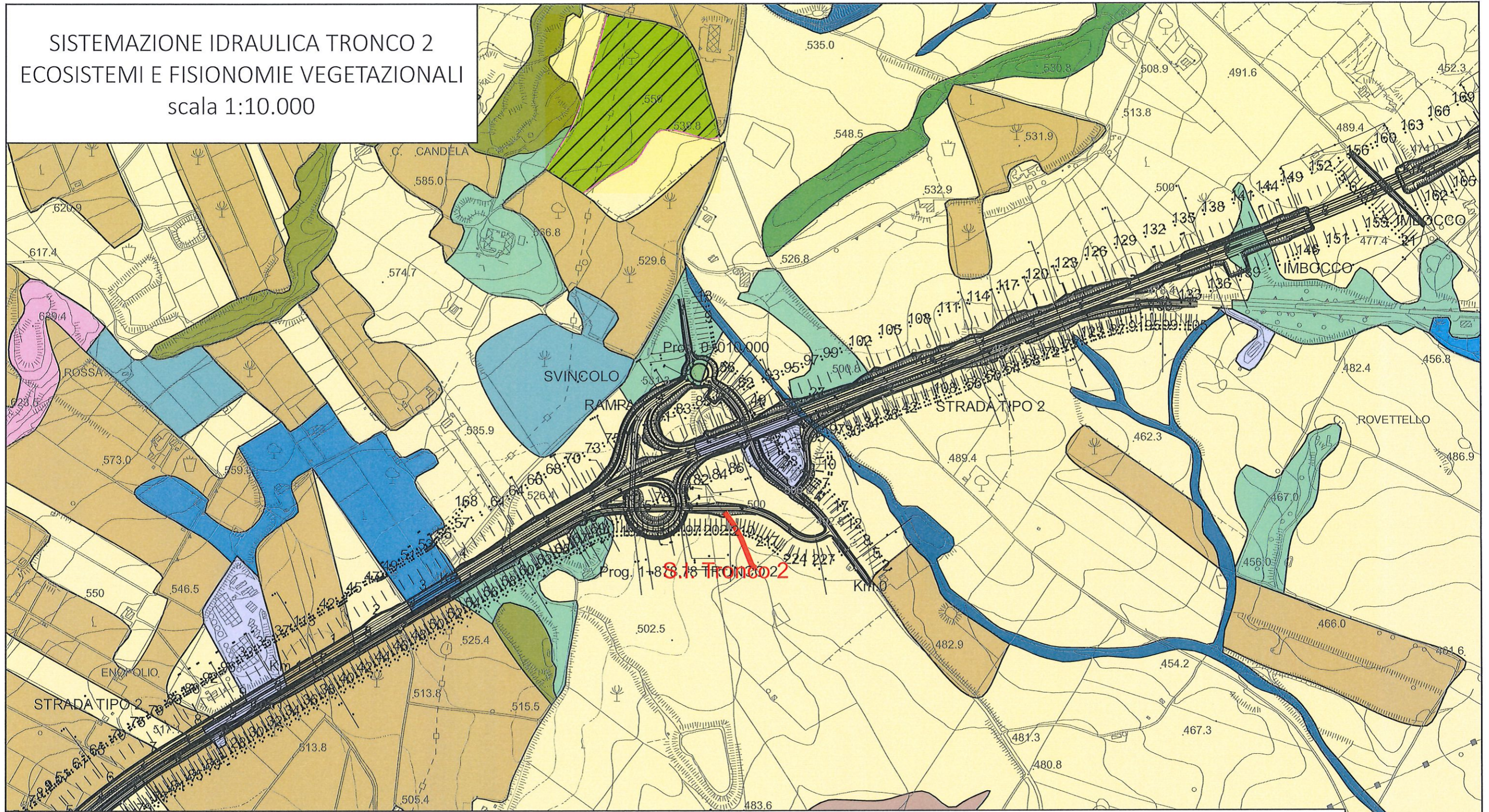
Il Geologo:

Il Coordinatore per la sicurezza: Il Direttore dei Lavori:










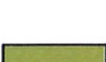
Responsabile del procedimento: Ing. LUIGI MUPO




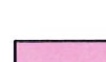

SISTEMAZIONE IDRAULICA TRONCO 2
 ECOSISTEMI E FISIONOMIE VEGETAZIONALI
 scala 1:10.000



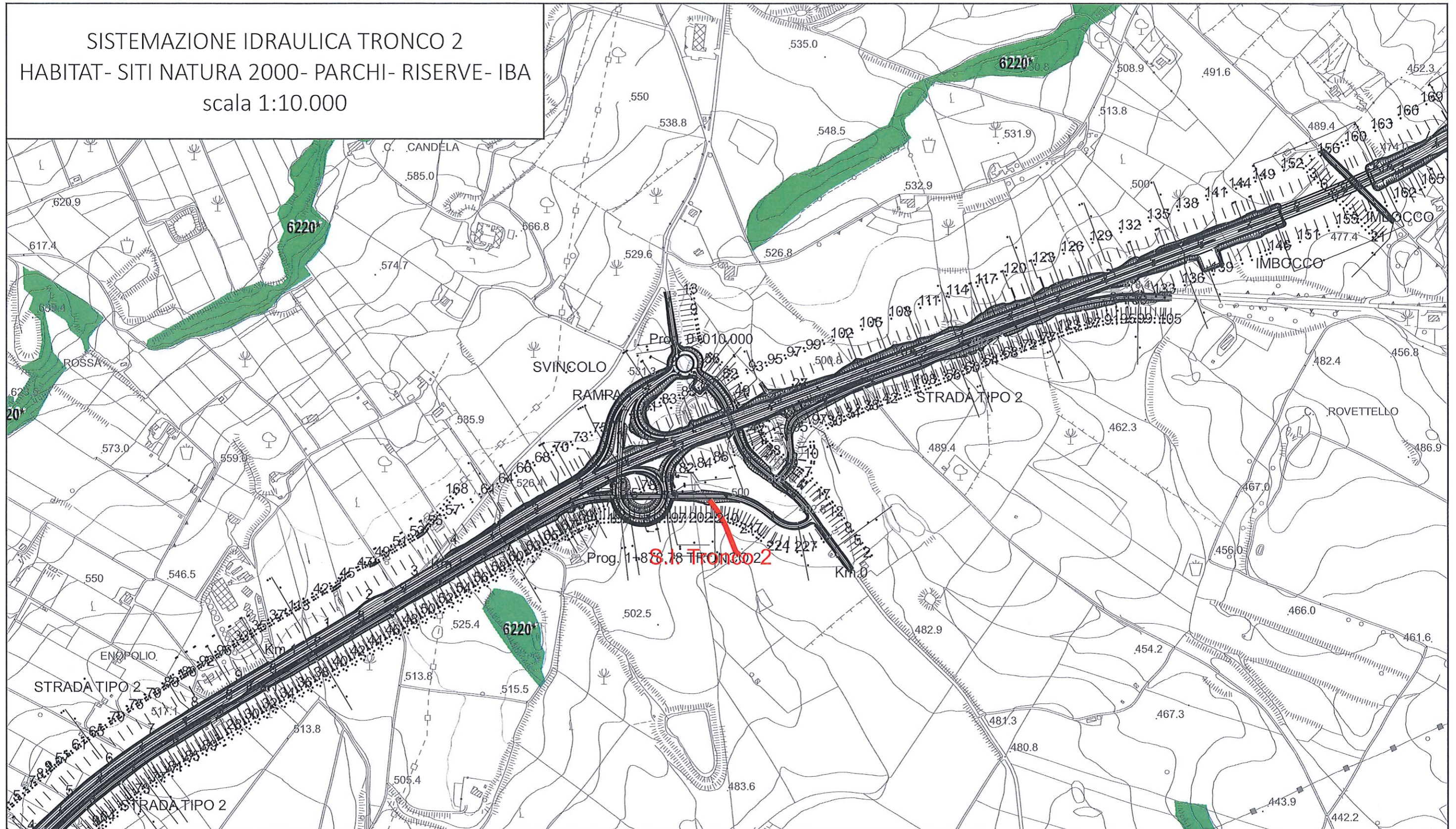
Ecosistemi e fisionomie vegetazionali

-  Siti industriali attivi
-  Colture di tipo estensivo e sistemi agricoli complessi
-  Prati mediterranei subnitrofilo (incl. vegetazione mediterranea e submediterranea postcolturale)

-  Oliveti
-  Vigneti
-  Piantagioni di eucalipti
-  Saliceti collinari planiziali e mediterraneo montani
-  Formazioni ad *Ampelodesmos mauritanicus*

-  Frutteti
-  Gallerie a tamerice e oleandri
-  Garighe e macchie mesomediterranee calcicole
-  Formazioni ad *Euphorbia dendroides*
-  Seminativi intensivi e continui


SISTEMAZIONE IDRAULICA TRONCO 2
 HABITAT- SITI NATURA 2000- PARCHI- RISERVE- IBA
 scala 1:10.000




Siti Natura 2000
 Non presenti nell'area in studio

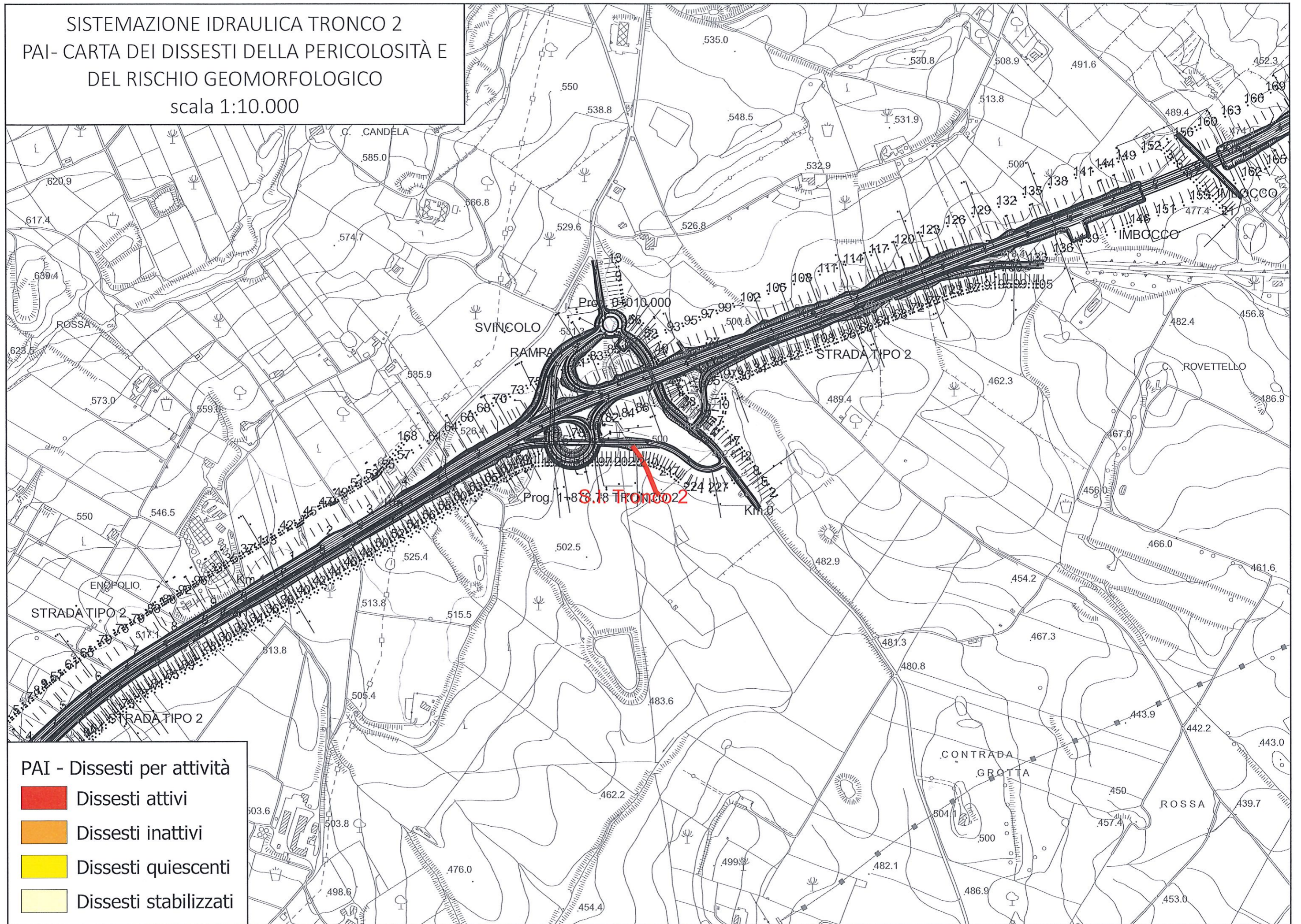
Riserve
 Non presenti nell'area in studio

Parchi
 Non presenti nell'area in studio

 IBA
 Non presenti nell'area in studio

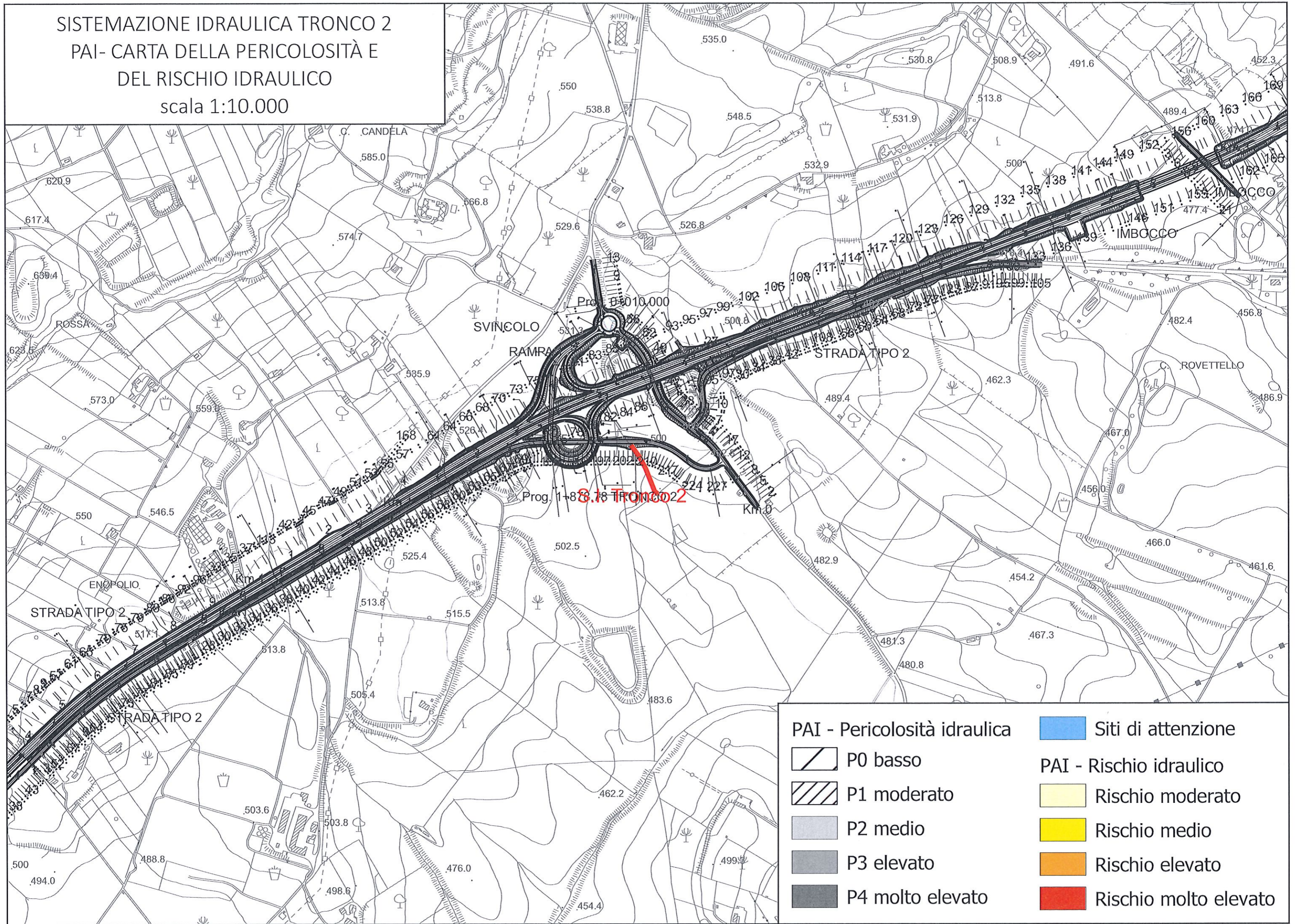
Habitat Carta Natura
 6220* - Percorsi substeppici di graminacee
 e piante annue dei Thero-Brachypodietea

SISTEMAZIONE IDRAULICA TRONCO 2
PAI- CARTA DEI DISSESTI DELLA PERICOLOSITÀ E
DEL RISCHIO GEOMORFOLOGICO
scala 1:10.000

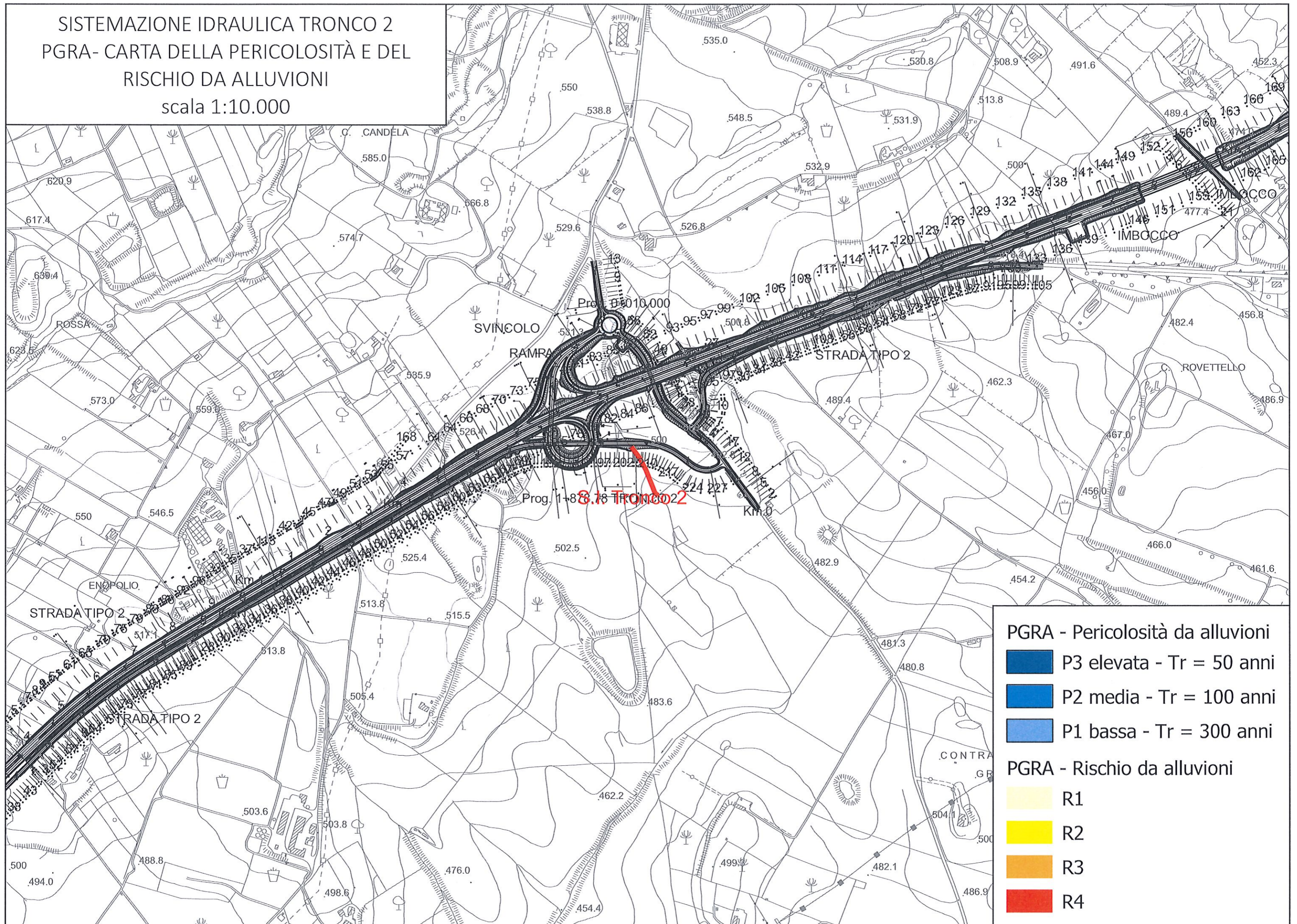


- PAI - Dissesti per attività
- Dissesti attivi
 - Dissesti inattivi
 - Dissesti quiescenti
 - Dissesti stabilizzati

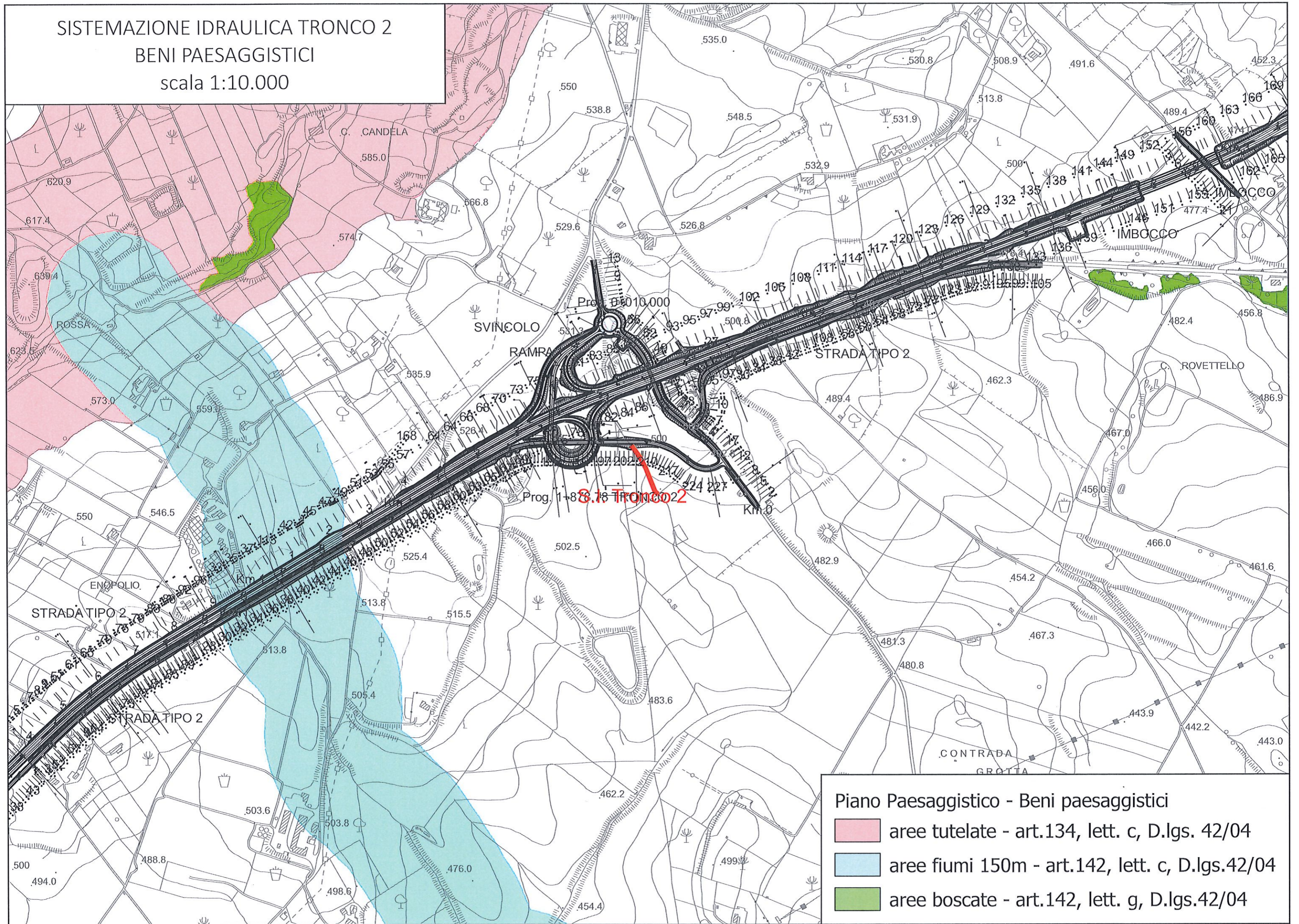
SISTEMAZIONE IDRAULICA TRONCO 2
 PAI- CARTA DELLA PERICOLOSITÀ E
 DEL RISCHIO IDRAULICO
 scala 1:10.000



SISTEMAZIONE IDRAULICA TRONCO 2
PGRA- CARTA DELLA PERICOLOSITÀ E DEL
RISCHIO DA ALLUVIONI
scala 1:10.000

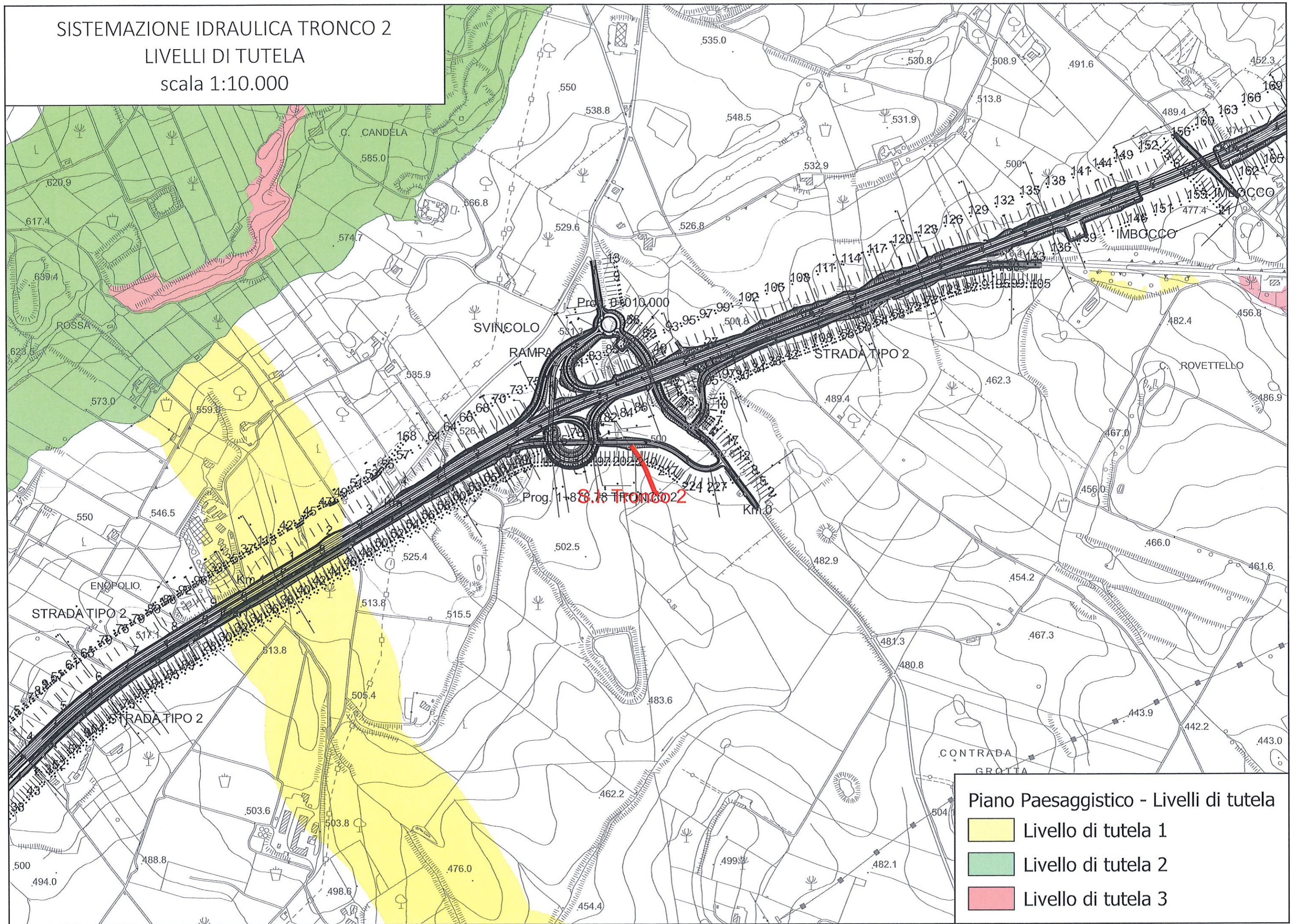


SISTEMAZIONE IDRAULICA TRONCO 2
BENI PAESAGGISTICI
scala 1:10.000



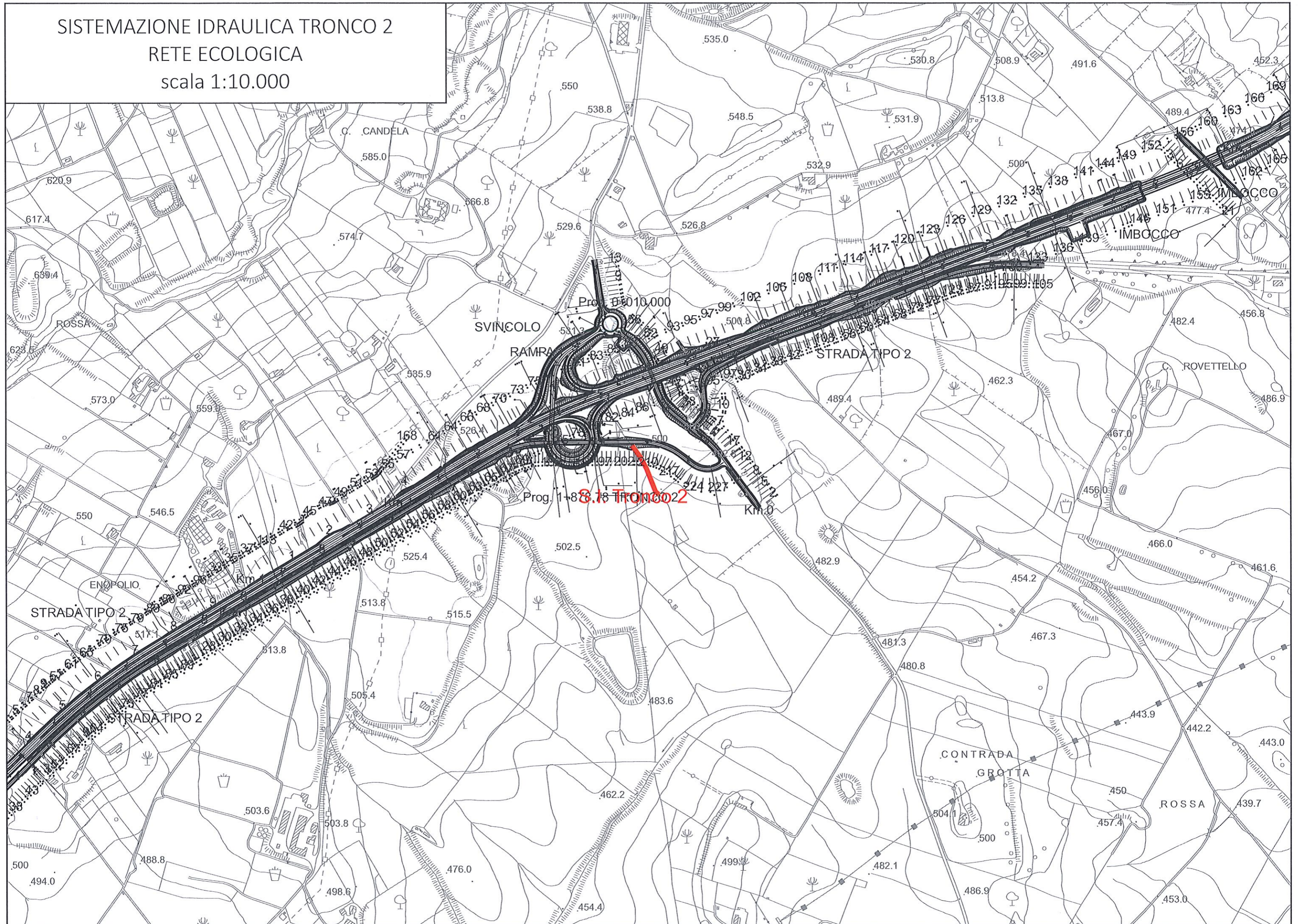
- Piano Paesaggistico - Beni paesaggistici
- aree tutelate - art.134, lett. c, D.lgs. 42/04
 - aree fiumi 150m - art.142, lett. c, D.lgs.42/04
 - aree boscate - art.142, lett. g, D.lgs.42/04

SISTEMAZIONE IDRAULICA TRONCO 2
LIVELLI DI TUTELA
scala 1:10.000

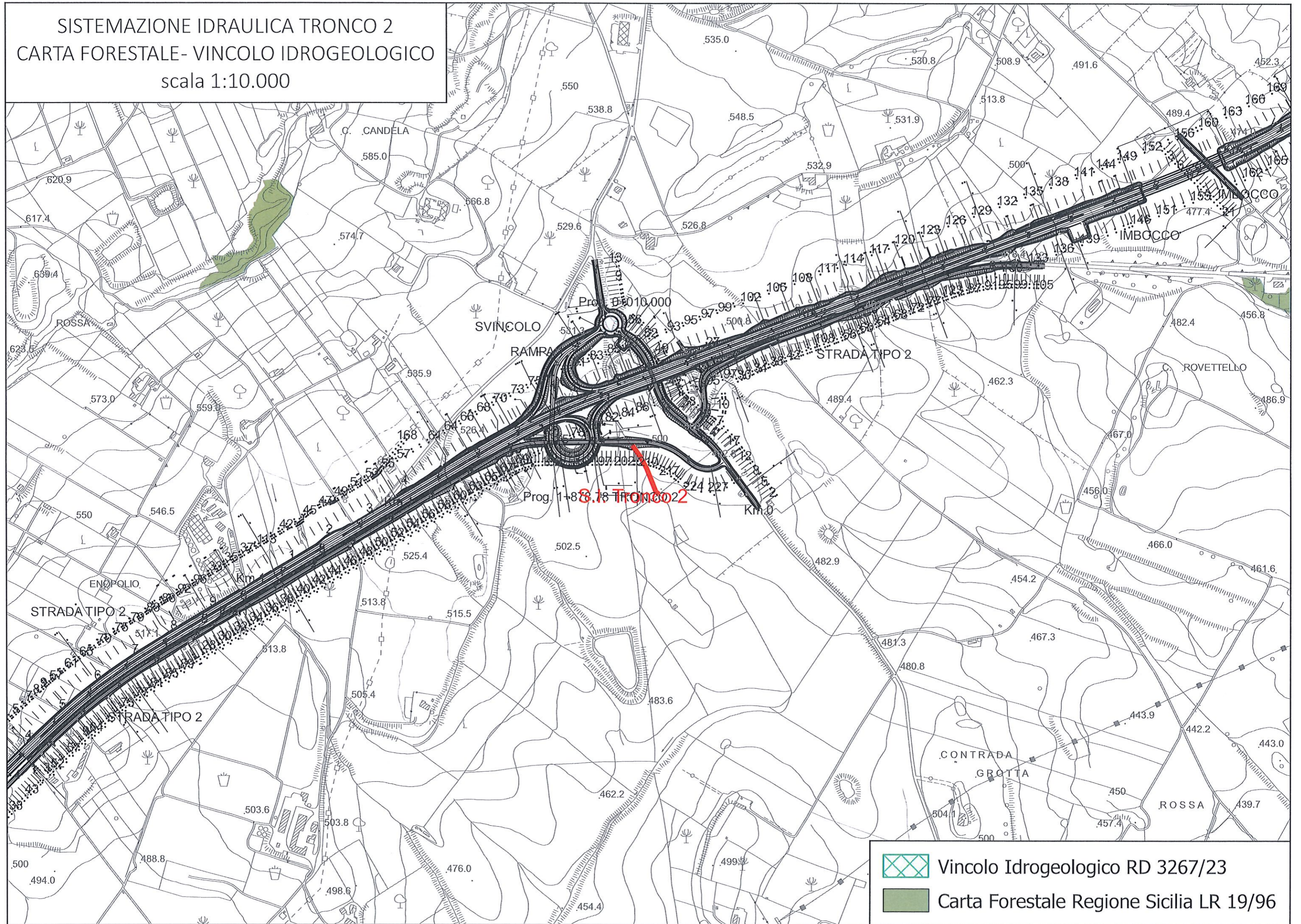


- Piano Paesaggistico - Livelli di tutela
- Livello di tutela 1
 - Livello di tutela 2
 - Livello di tutela 3

SISTEMAZIONE IDRAULICA TRONCO 2
RETE ECOLOGICA
scala 1:10.000



SISTEMAZIONE IDRAULICA TRONCO 2
CARTA FORESTALE- VINCOLO IDROGEOLOGICO
scala 1:10.000



-  Vincolo Idrogeologico RD 3267/23
-  Carta Forestale Regione Sicilia LR 19/96