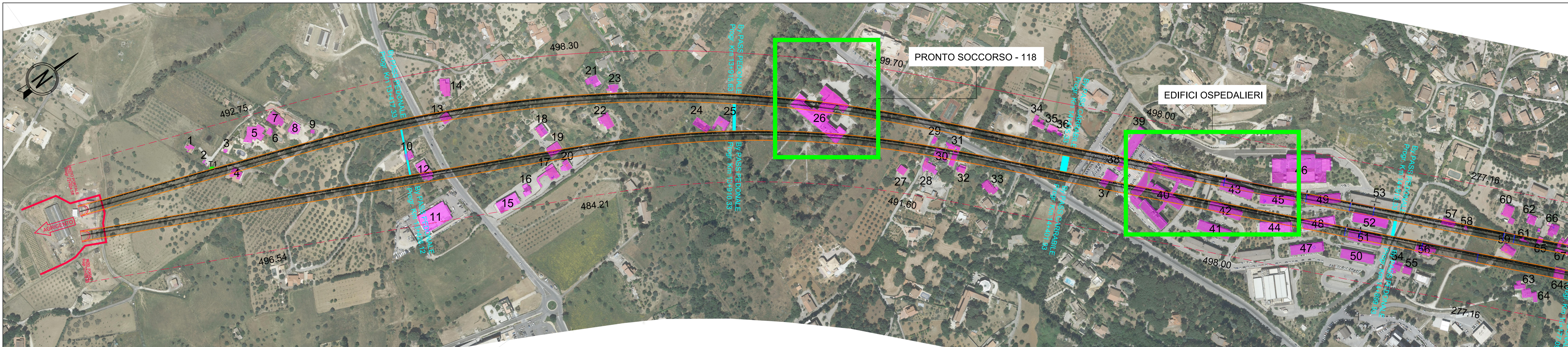
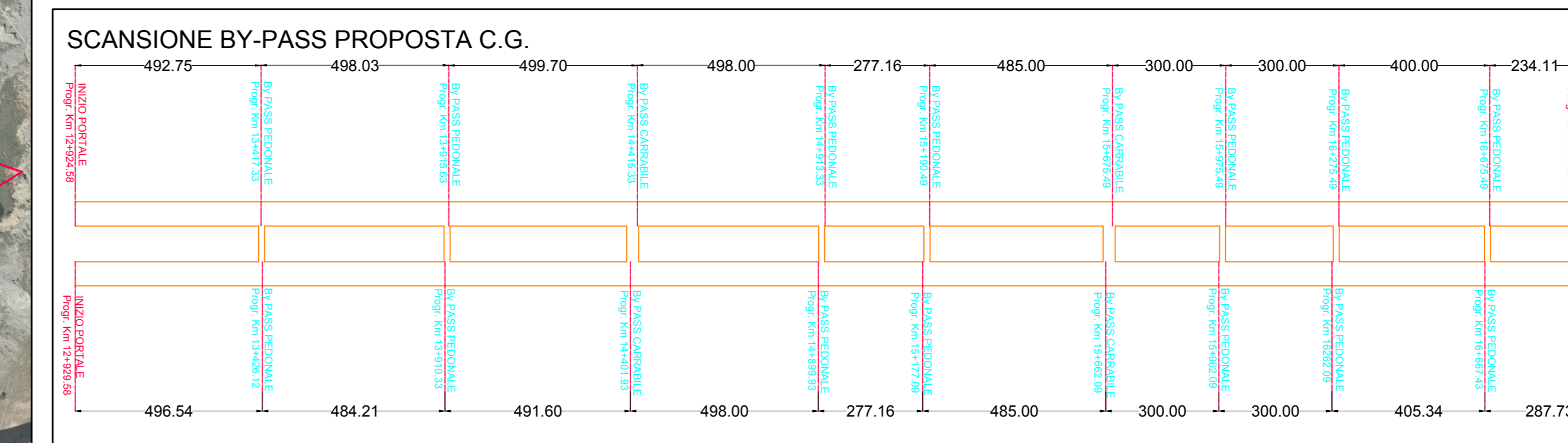
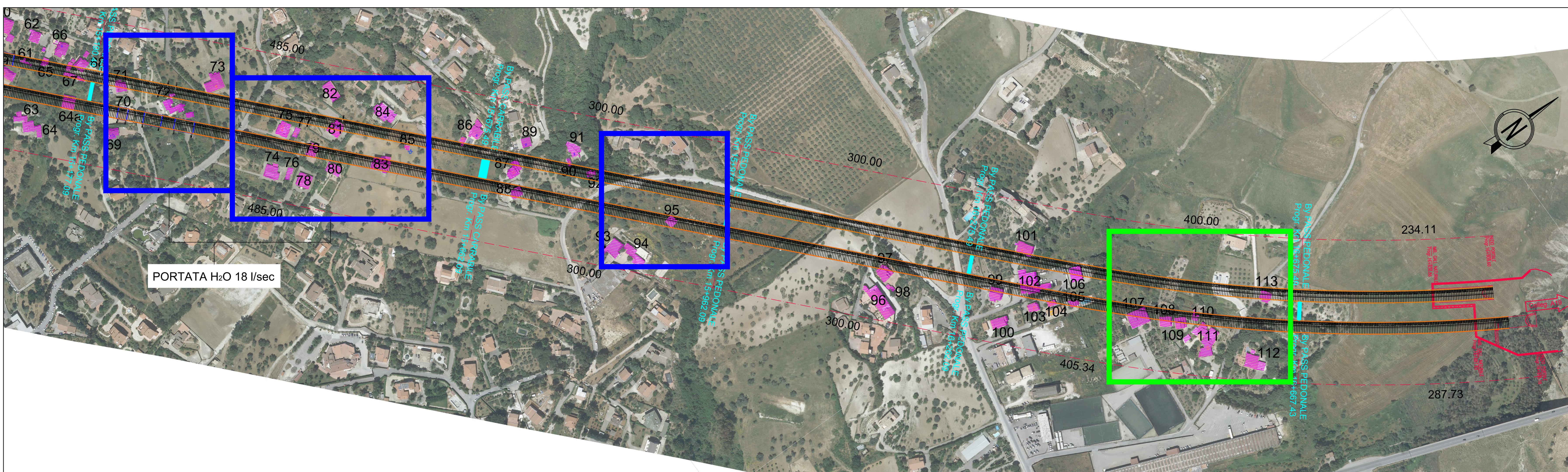



PLANIMETRIA
SCALA 1:2000



LEGENDA:

- CRITICITA' GEOLOGICA/IDROGEOLOGICA
- CRITICITA' SUPERFICIE/SUBSIDENZE
- BY PASS PEDONALI/CARRABILI - PROPOSTA C.G.
- EDIFICI MONITORATI






ANAS S.p.A.
DIREZIONE REGIONALE PER LA SICILIA

PA 12/09
CORRIDOIO PLURIMODALE TIRRENICO - NORD EUROPA
ITINERARIO AGRIGENTO - CALTANISSETTA - A19
S.S. N° 640 "DI PORTO EMPEDOCLE"
AMMODERNAMENTO E ADEGUAMENTO ALLA CAT. B DEL D.M. 5.11.2001
Dal km 44+000 allo svincolo con l'A19

VARIANTE TECNICA N°4
ai sensi dell'art. 176, comma 5, secondo periodo lettera "a" e lettera "b", del D.Lgs. N. 163/2006 e Art. 11 del CSA-NG

CONTRAENTE GENERALE




DIRETTORE DEI LAVORI
Ing. CARLO DAMIANI

OPERE D'ARTE MAGGIORI
GALLERIE NATURALI
GALLERIA NATURALE CALTANISSETTA

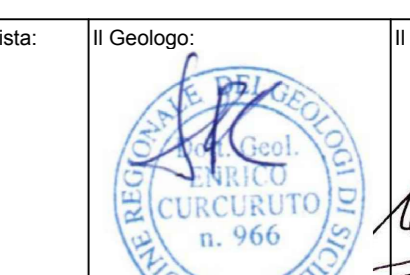
Planimetria by-pass proposta C.G. con aree critiche

Codice Unico Progetto (CUP) : F91B09000070001		3571-04
Codice Elaborato:		Scale: 1:2000
PA12_09 - V 1 2 5 GN 2 0 4 GN 0 2 Z P 6 4 8 2 B		
F		
D		
C		
B	Aprile 2021	AGGIORNAMENTO CARTIGLIO
A	Dicembre 2018	EMMISSIONE
REV.	DATA	DESCRIZIONE
		REDDATTO
		VERIFICATO
		APPROVATO
		AUTORIZZATO


Il Progettista:




Il Consulente Specialista:



Il Geologo:



Il Coordinatore per la sicurezza e Direttore dei Lavori:



Responsabile del procedimento: Ing. LUIGI MUPO