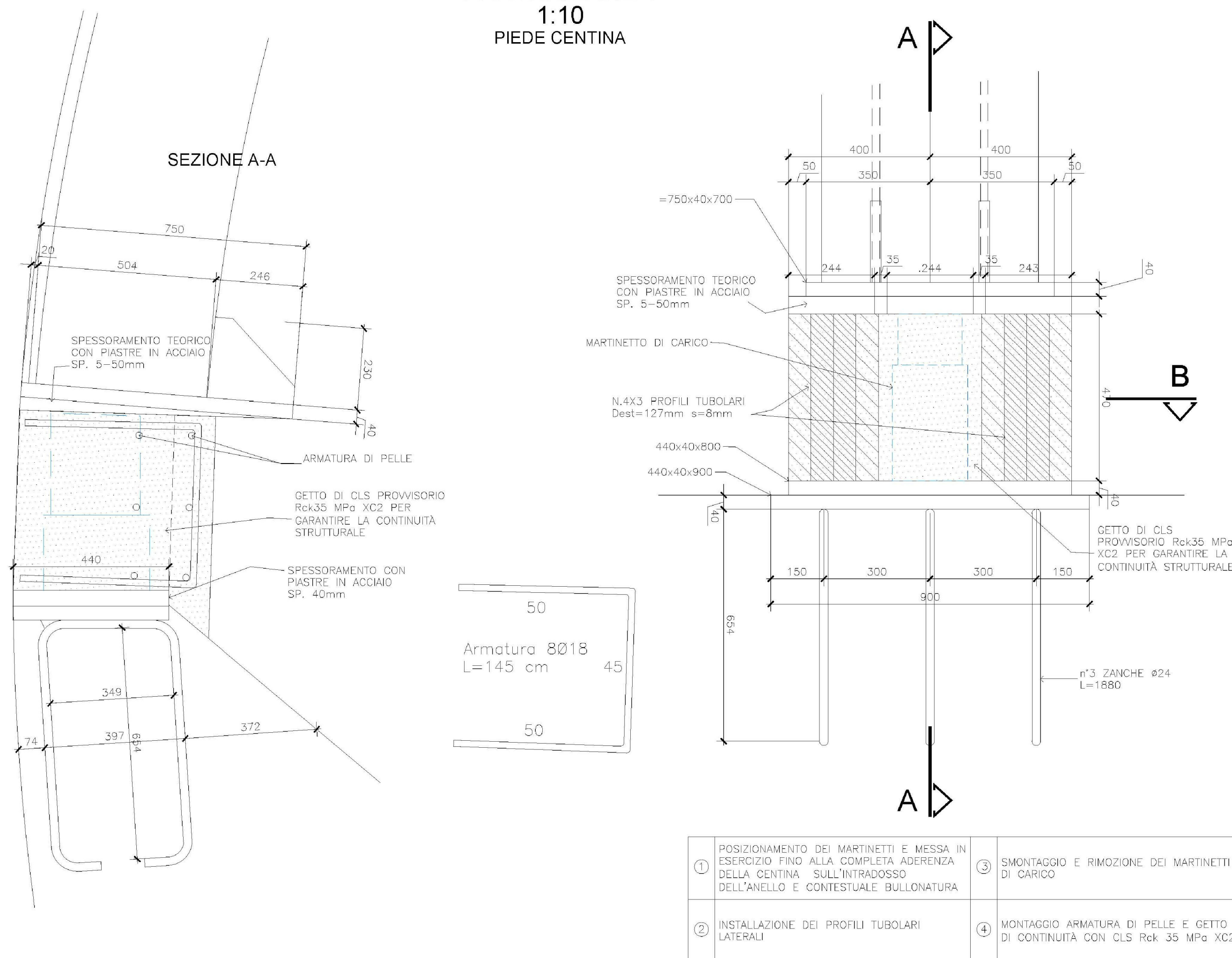
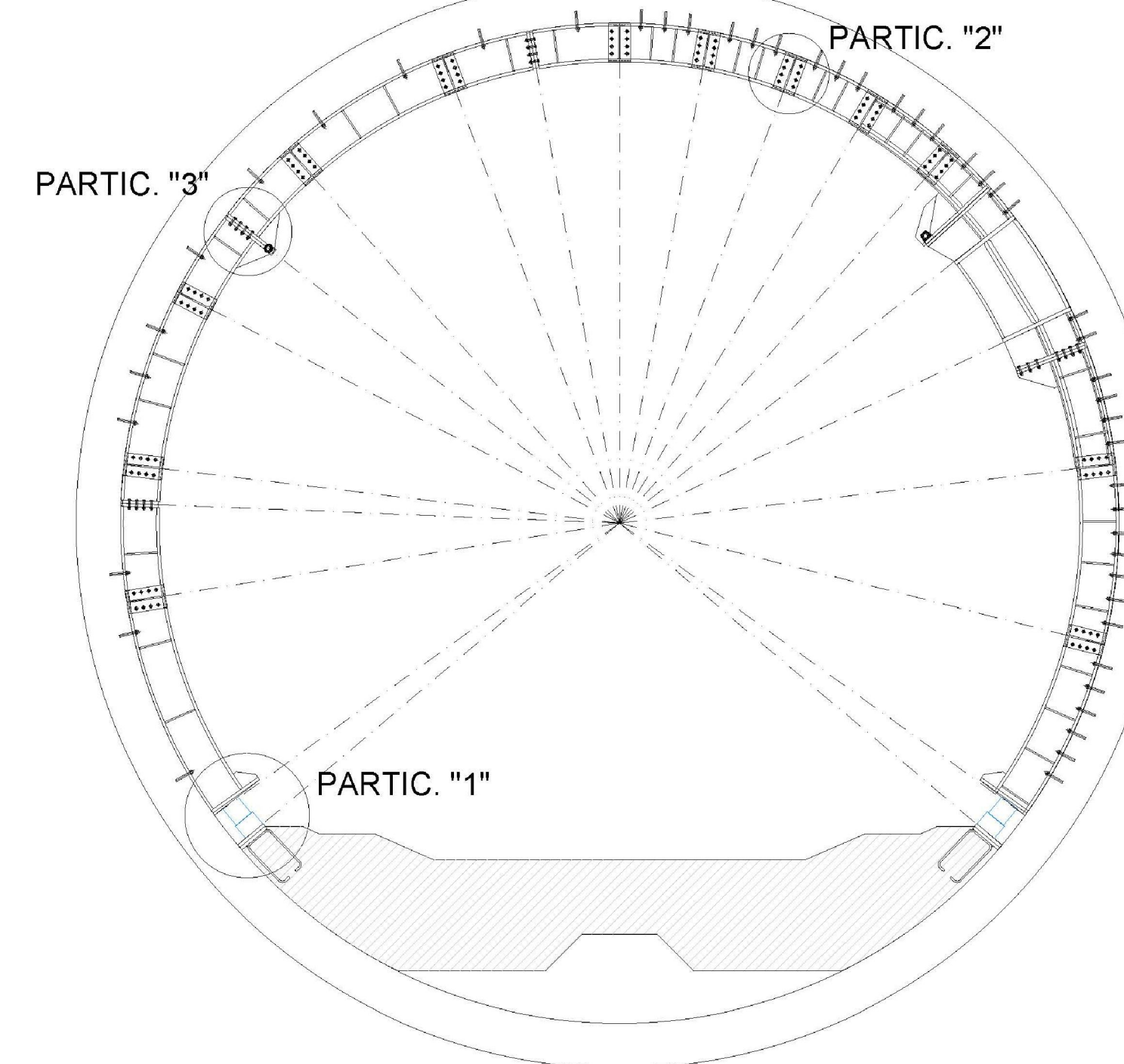
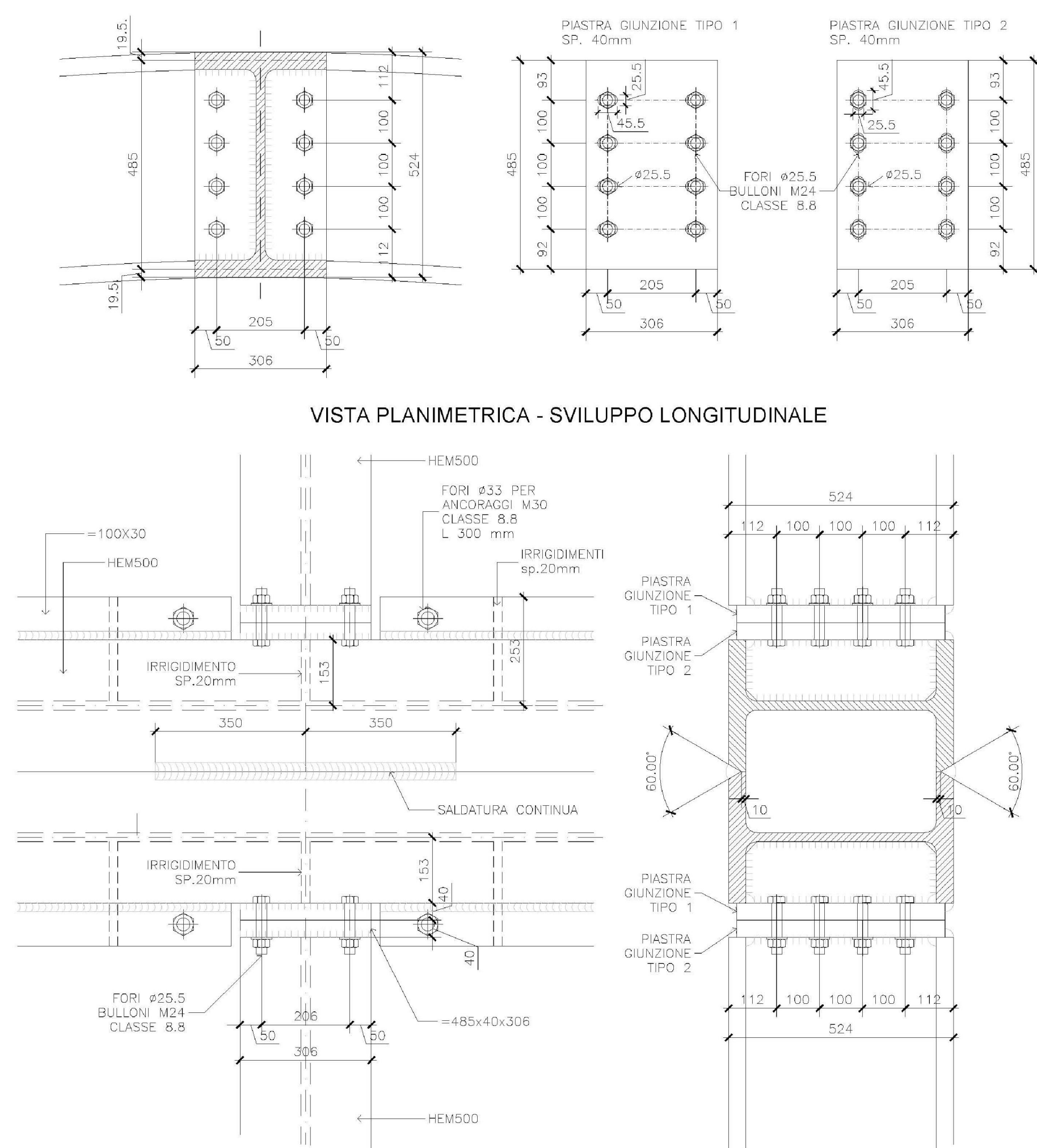


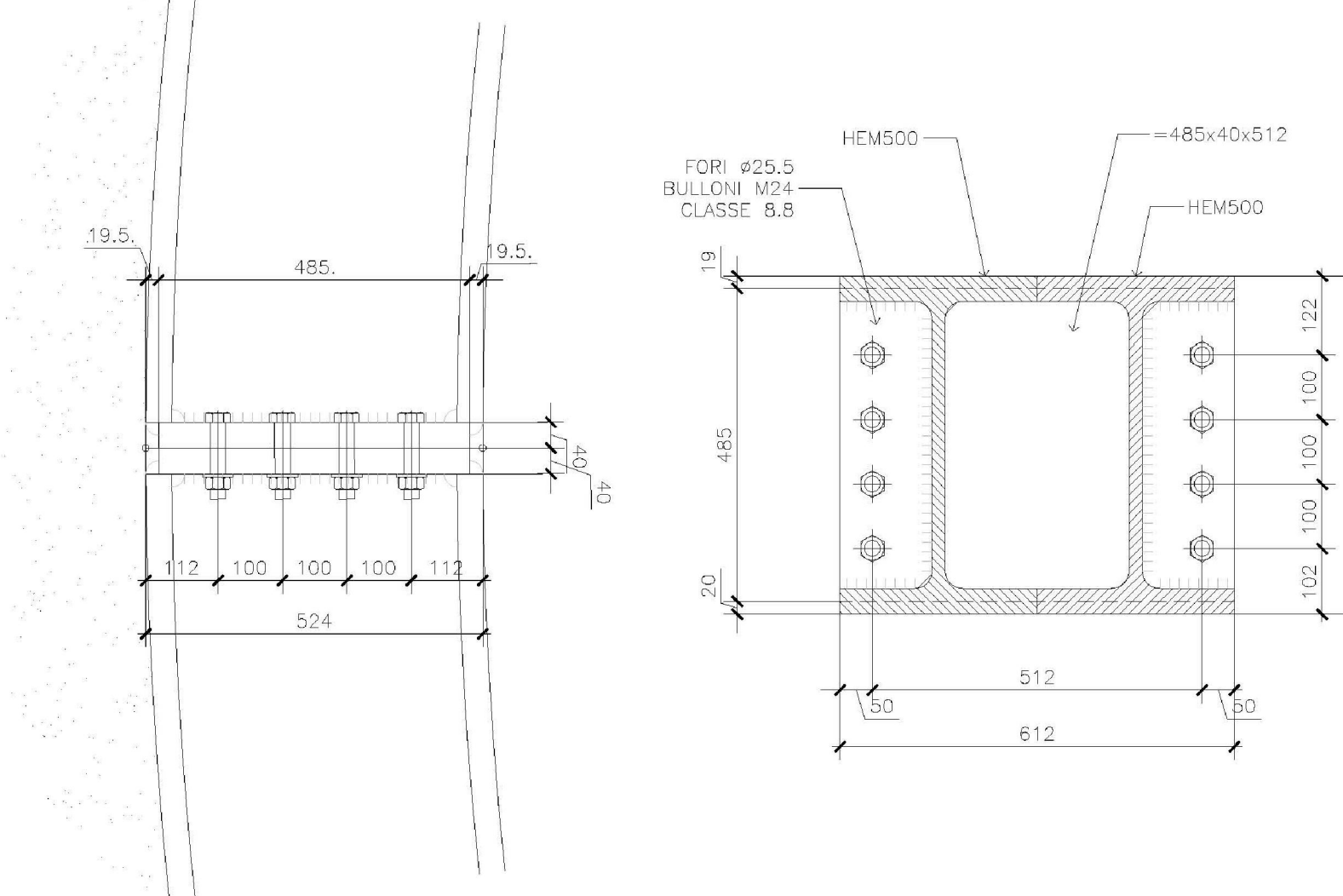
**PARTICOLARE 1**  
1:10  
PIEDE CENTINA



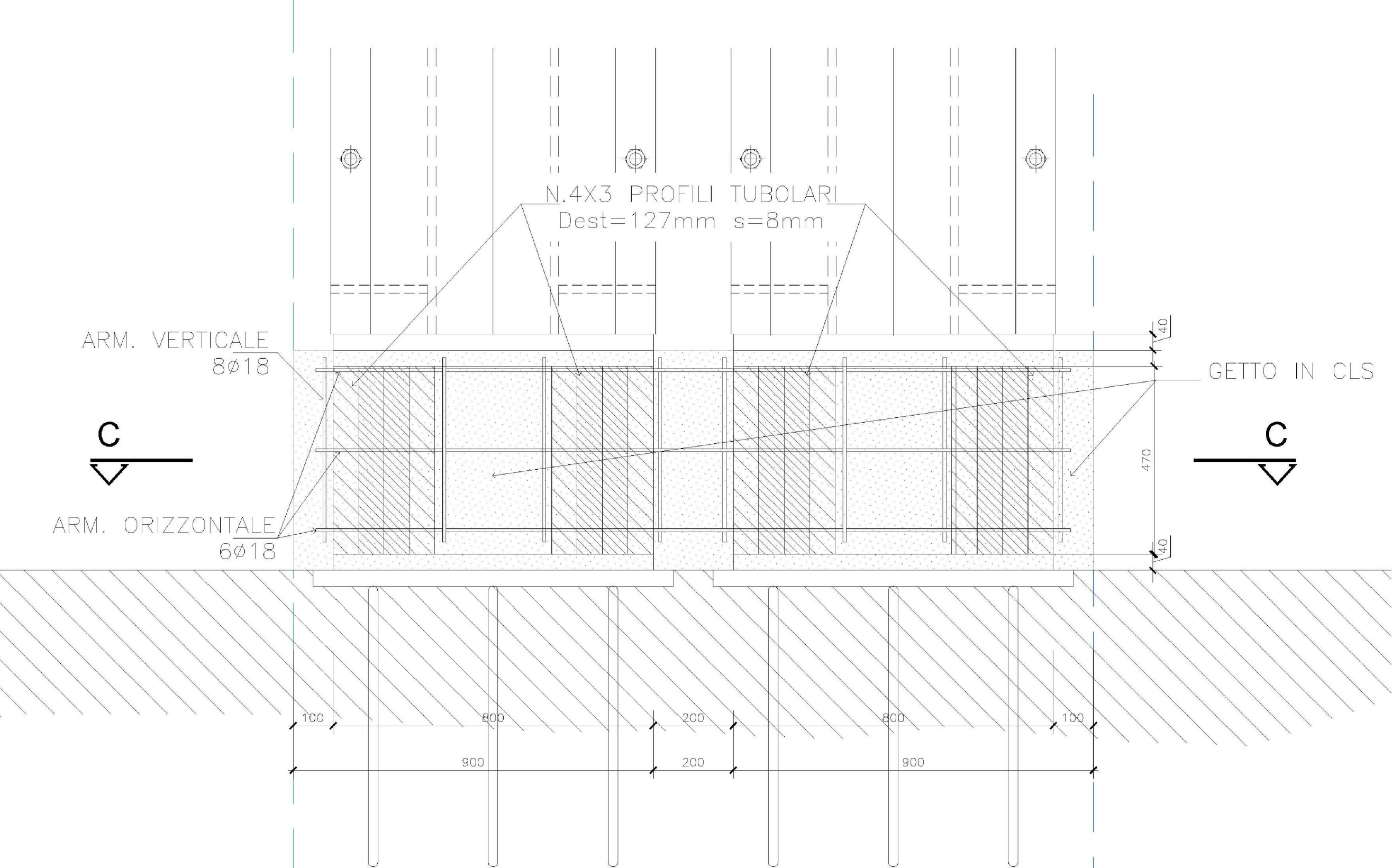
**PARTICOLARE 2**  
1:10  
GIUNZIONE TRAVEVERSA SECONDARIA



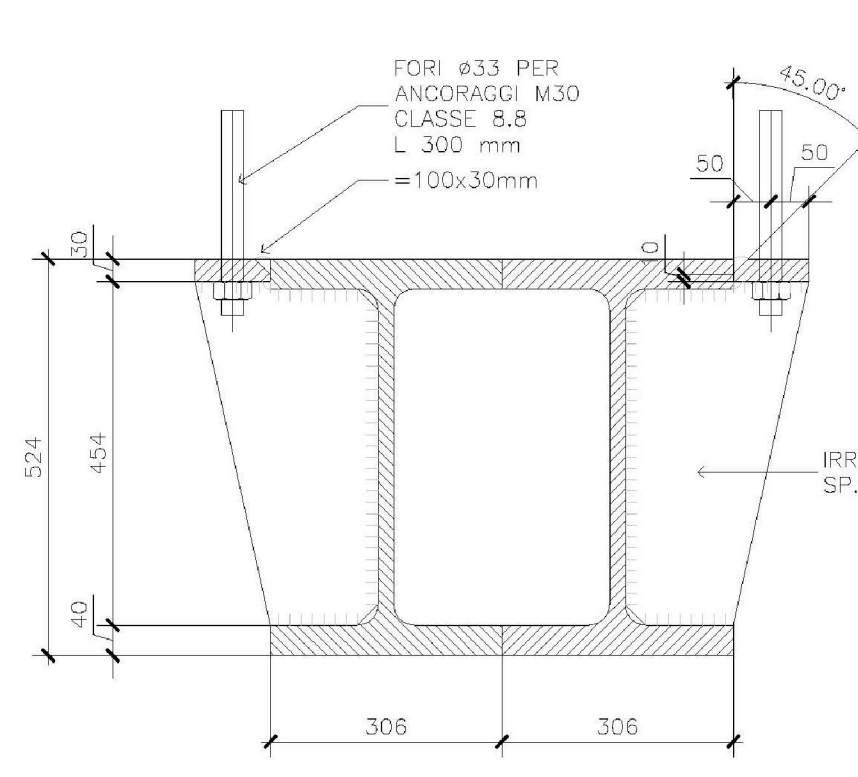
**PARTICOLARE 3**  
1:10  
GIUNZIONE CENTINA



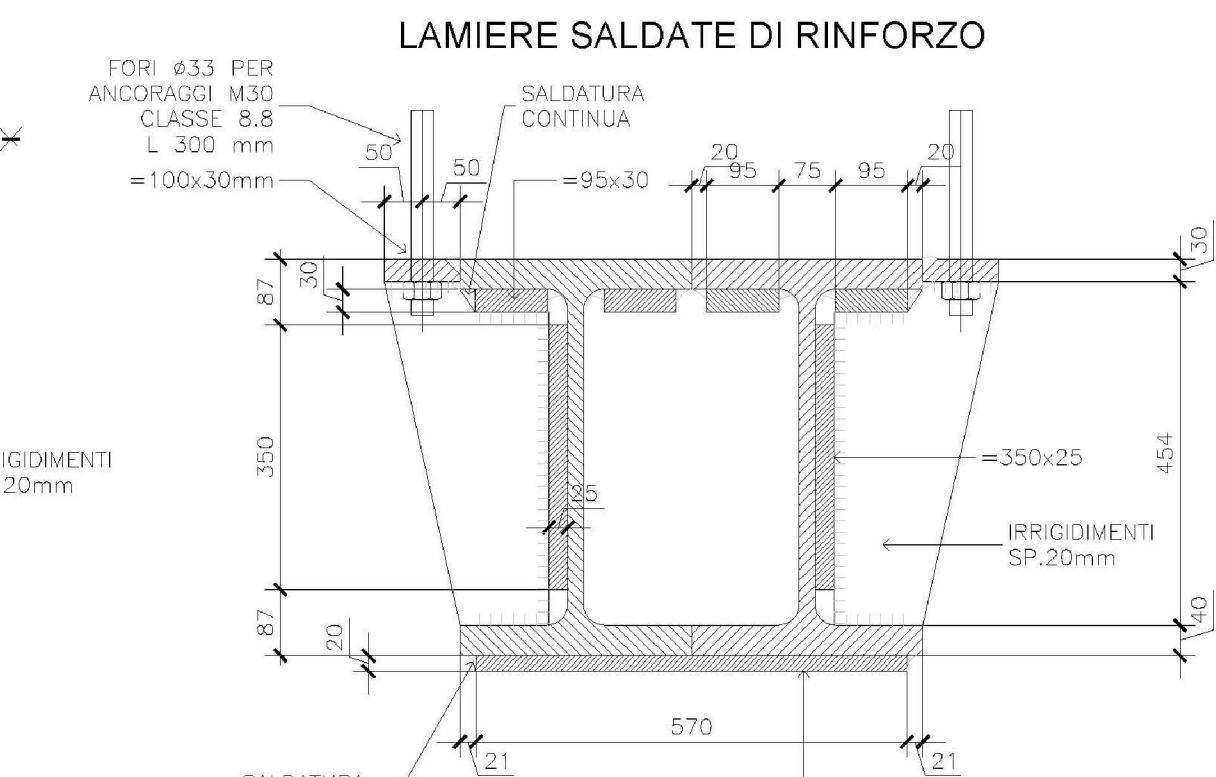
**PARTICOLARE 1**  
1:10  
PIEDE CENTINA  
SEZIONE LONGITUDINALE B-B



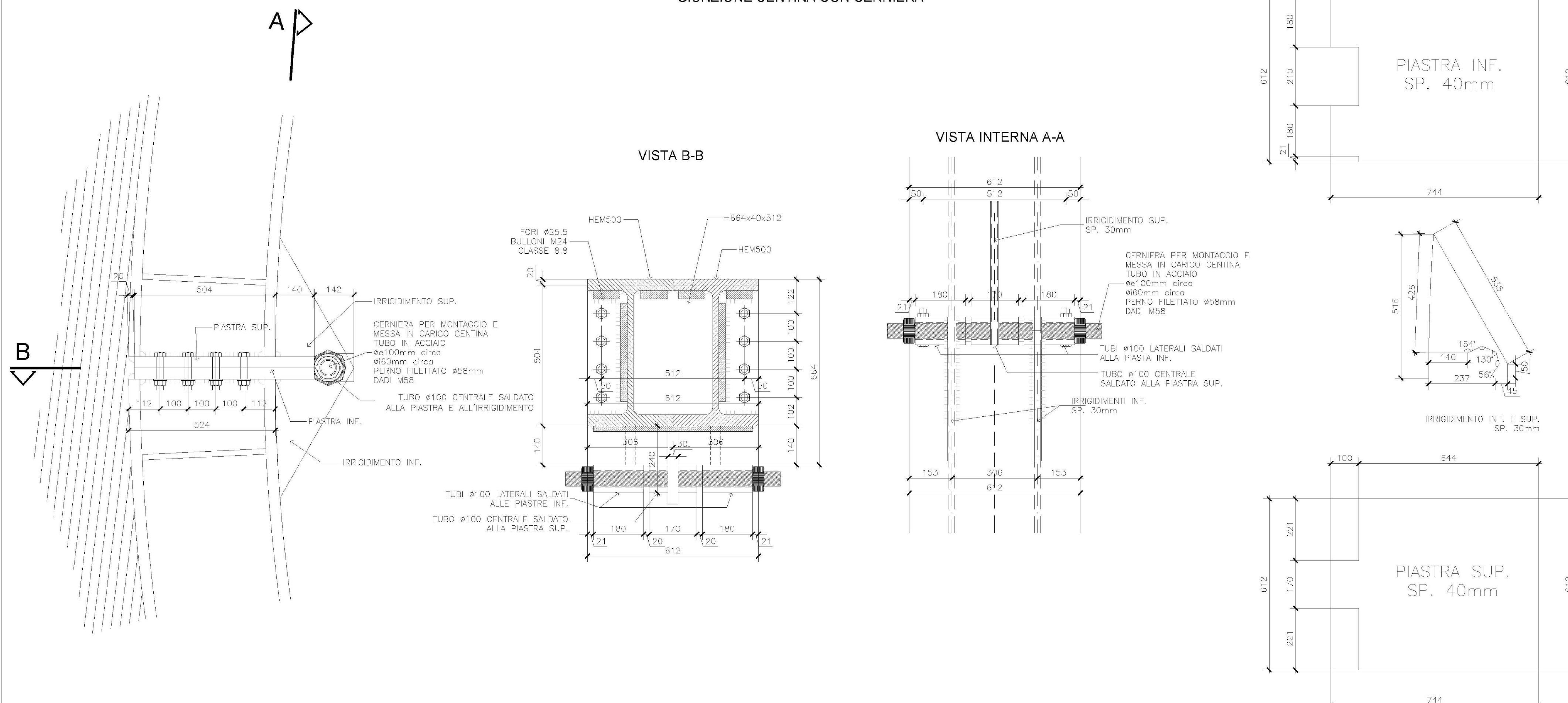
**SEZIONE CORRENTE**  
1:10  
n°2 HEM500



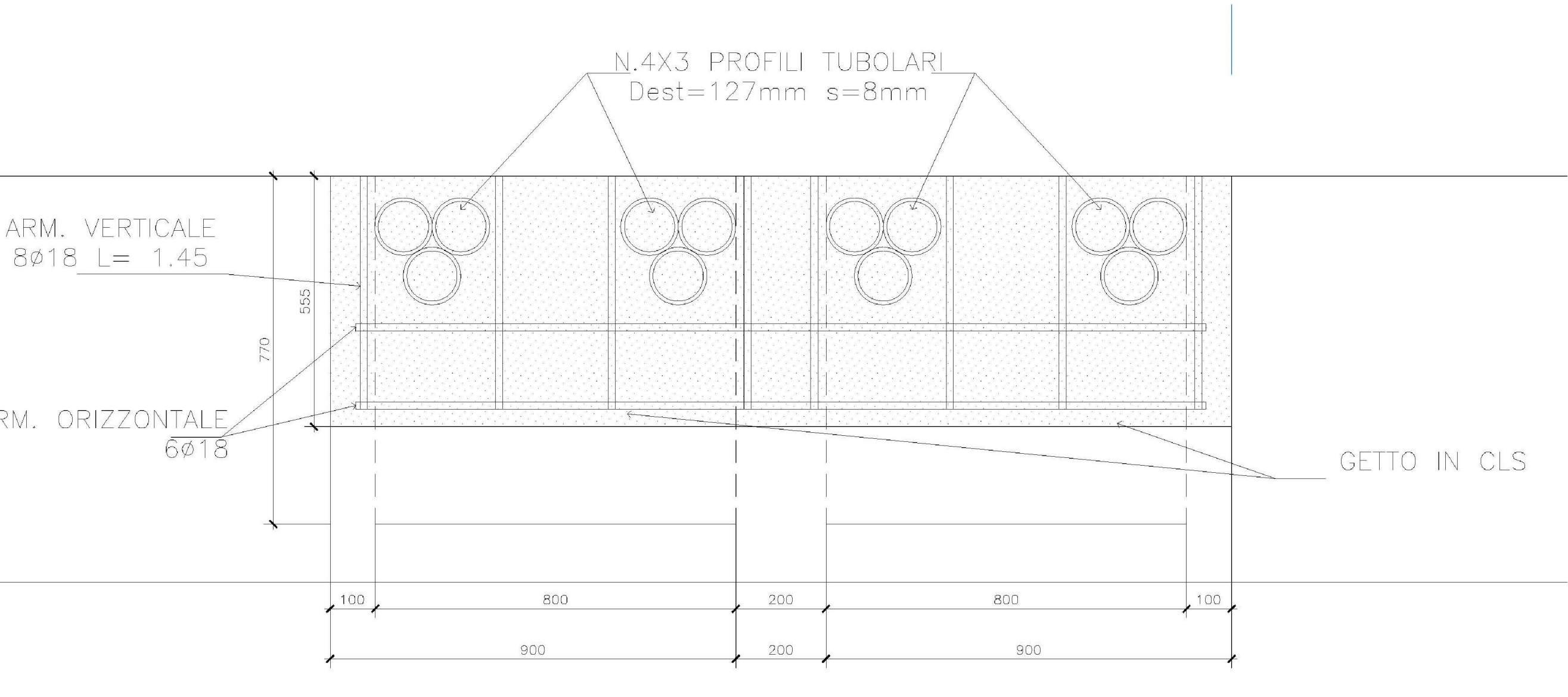
**SEZIONE RINFORZATA**  
1:10  
n°2 HEM500



**PARTICOLARE 3**  
1:10  
GIUNZIONE CENTINA CON CERNIERA



**PARTICOLARE 1**  
1:10  
PIEDE CENTINA  
SEZIONA PLANIMETRICA C-C



CARATTERISTICHE DEI MATERIALI

CLS PER OPERE STRUTTURALI UNI EN 206-1 (2006) UNI 11104 (2004)  
SOLETTONE DI BASE e CUNEI BASE TELAIO  
- Classe di resistenza: C28/35  
- Resistenza compressione caratteristica cubica Rck >=35MPa  
- Classe di consistenza: S4  
- Rapporto a/c: <=0,55  
- Diametro max degli aggregati: 20mm  
- Copertura minima: 30mm

CLS PER RIEMPIMENTO CORNICE DEFINITIVA:  
- Calcestruzzo a ritiro compensato, additivato con legante espansivo tipo MASTER EMACO A640 o similare Rck >= 45 MPa

ACCIAIO  
ARMATURA CLS  
- Acciaio B450C  
- Tensione caratteristica a rottura, fyk: 540MPa  
- Tensione caratteristica di snervamento, fyk: 450MPa

ACCIAIO  
CARPENTERIA METALLICA  
- Acciaio S355  
- Tensione caratteristica a rottura, fyk: 510MPa  
- Tensione caratteristica di snervamento, fyk: 355MPa

CLASSE DI ESECUZIONE:  
per anello definitivo EXC2  
per centine provvisoria EXC2

BULLONI  
CARPENTERIA METALLICA  
- Viti: Classe 8.8  
- Dadi: Classe 8.8  
- Coppia di Serraggio: 809Nm (M24) , 1628 Nm (M30)

SALDATURE  
- A filo MIG/MAG qualificato secondo UNI EN ISO 15614-1:2017

SCHEMA SALDATURE A CORDONI D'ANGOLO	
$b \leq t_1$ $b \geq 0.7 t_1$	$t_2/2 \leq a \leq t_1/2$ $a \geq 0.7b$
SCHEMA SALDATURE ZANCHE	
$b \geq 10mm$	

**ANAS S.p.A.**  
DIREZIONE REGIONALE PER LA SICILIA

PA 12/09  
CORRIDOIO PLURIMODALE TIRRENICO - NORD EUROPA  
ITINERARIO AGRIGENTO - CALTANISSETTA - A19  
S.S. N° 640 "DI PORTO EMPEDOCLE"  
AMMODERNAMENTO E ADEGUAMENTO ALLA CAT. B DEL D.M. 5.11.2001  
Dal km 44+000 allo svincolo con l'A19

VARIANTE TECNICA N°4  
ai sensi dell'art. 176, comma 5, secondo periodo lettera "a" e lettera "b", del D.Lgs. N. 163/2006 e Art. 11 del CSA-NG

CONTRAENTE GENERALE  
**Empedocle 2**  
DIRETTORE DEI LAVORI  
**Ing. CARLO DAMIANI**

OPERE D'ARTE MAGGIORI  
GALLERIE NATURALI  
GALLERIA NATURALE CALTANISSETTA  
By Pass Pedonali  
Particolari centinata di cerchiaggio concii  
tav. 1 di 2

Codice Unico Progetto (CUP): F91B0900070001  
Codice Elaborato: PA12\_09 - V 1 2 5 GN 2 0 4 GN 0 2 A B B 4 3 9 C  
F E D C B A  
Il Progettista: Il Consulente Specialista: Il Geologo: Il Coordinatore per la sicurezza: Il Direttore dei Lavori:  
AUTORITÀ REGIONALE DELLA SICILIA  
DIREZIONE REGIONALE PER LA SICILIA  
DIREZIONE REGIONALE PER LA SICILIA  
DIREZIONE REGIONALE PER LA SICILIA  
Responsabile del procedimento: Ing. LUIGI MUPO