

#### CARATTERISTICHE DEI MATERIALI

CLS PER OPERE STRUTTURALI UNI EN 206-1 (2006) UNI 11104 (2004)  
SOLETTONE DI BASE e CUNEI BASE TELAIO

- Classe di resistenza: C28/35
- Resistenza a compressione caratteristica cubica  $R_{ck} \geq 35MPa$
- Classe di consistenza: S4
- Rapporto a/c:  $\leq 0.55$
- Diametro max degli aggregati: 20mm
- Copriferro minimo: 30mm

CLS PER RIPIEMIMENTO CORNICE DEFINITIVA:

- Calcestruzzo a ritiro compensato, additivato con legante espansivo tipo MASTER EMACO A640 o similare  $R_{ck} \geq 45 MPa$

ACCIAIO

ARMATURA CLS

- Acciaio B450C
- Tensione caratteristica a rottura,  $f_t$ : 540MPa
- Tensione caratteristica di snervamento,  $f_{yk}$ : 450MPa

ACCIAIO

CARPENTERIA METALLICA

- Acciaio S355
- Tensione caratteristica a rottura,  $f_t$ : 510MPa
- Tensione caratteristica di snervamento,  $f_{yk}$ : 355MPa

CLASSE DI ESECUZIONE:

per anello definitivo EXC2  
per cerniere provvisionali EXC2

BULLONI

CARPENTERIA METALLICA

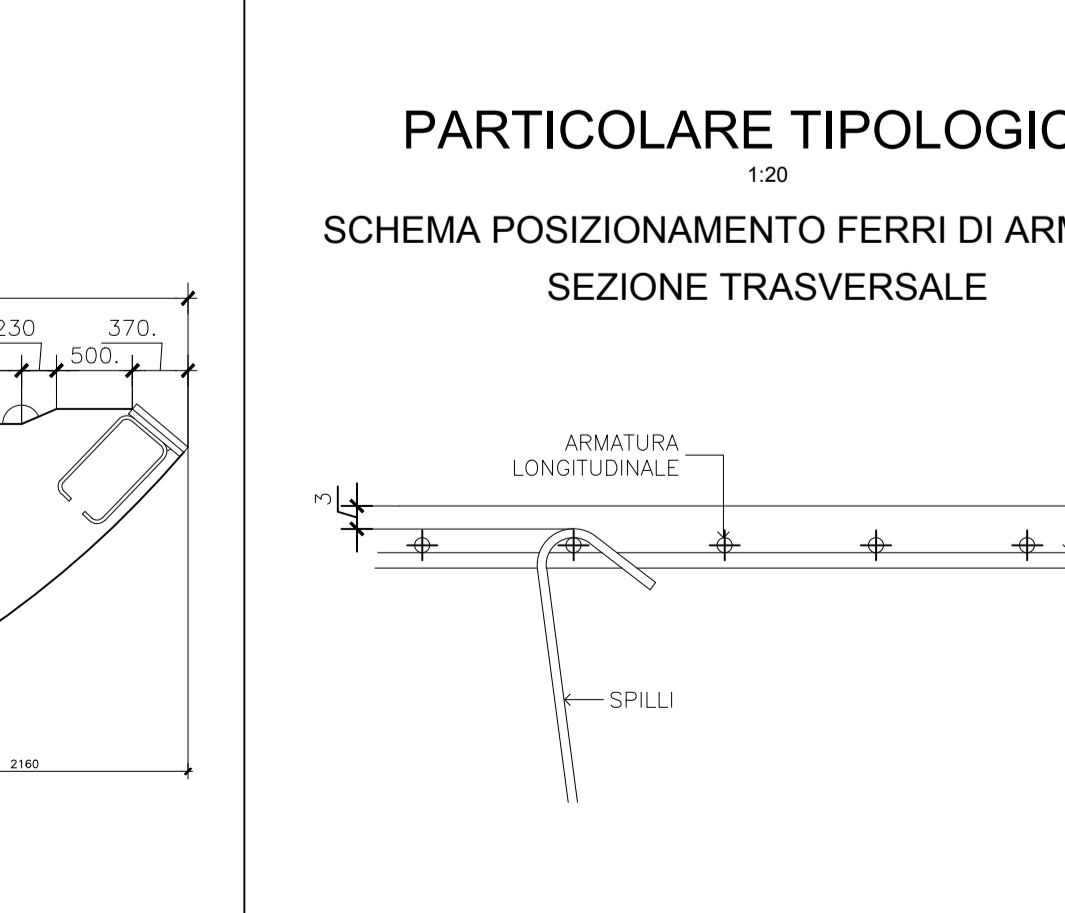
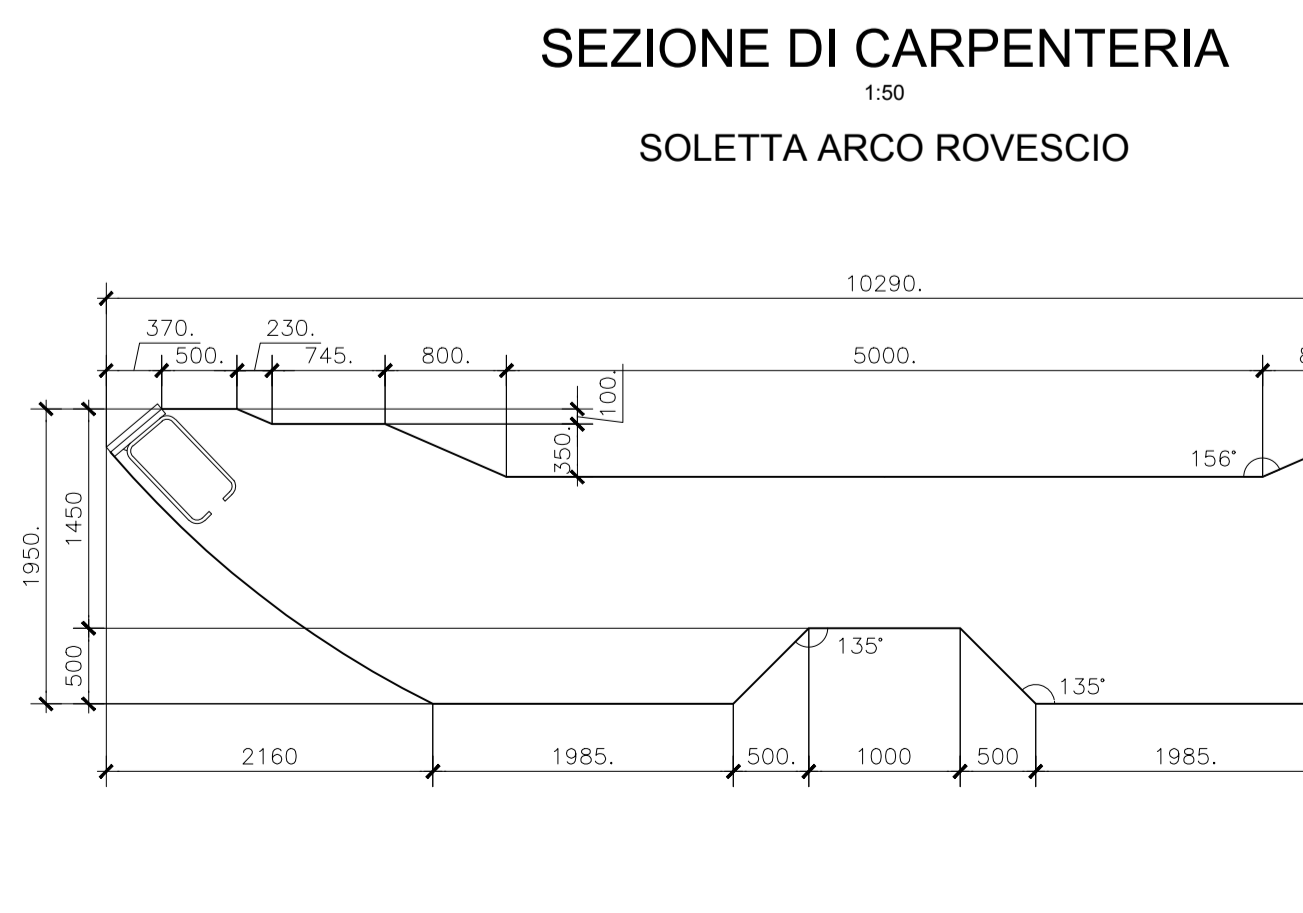
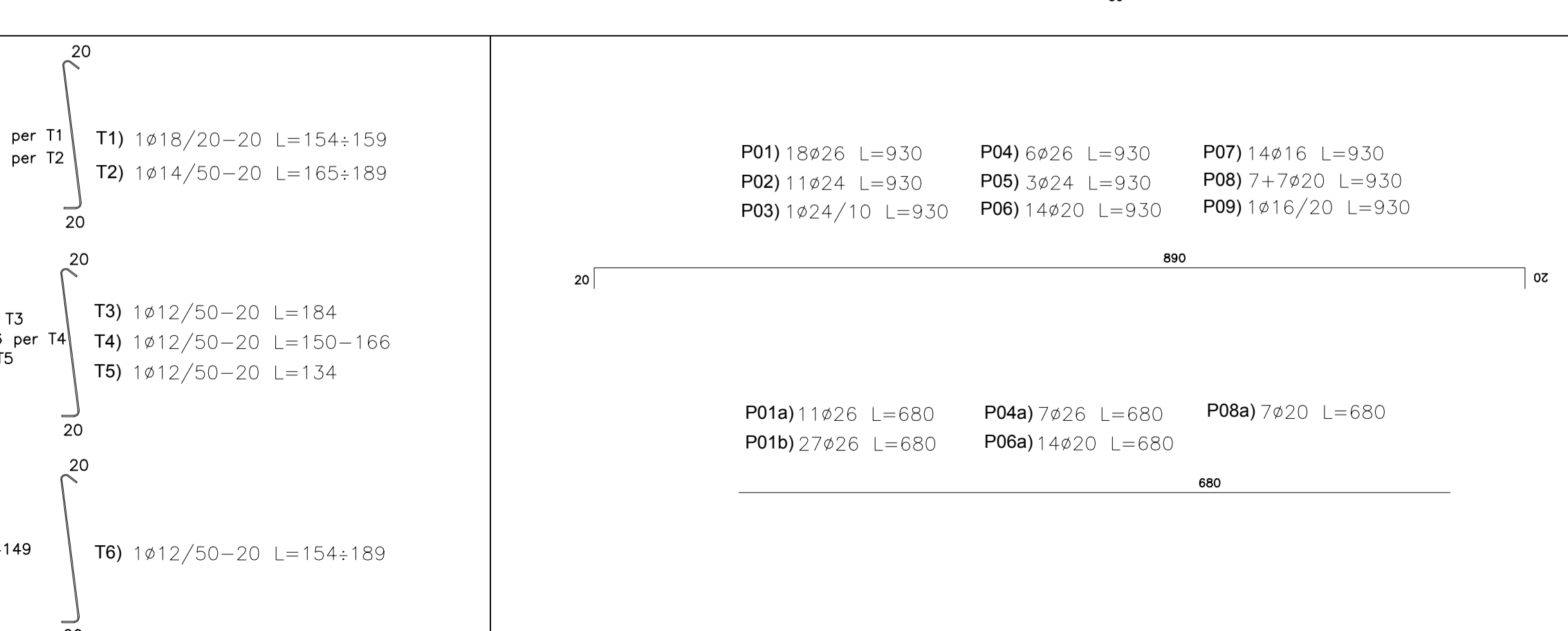
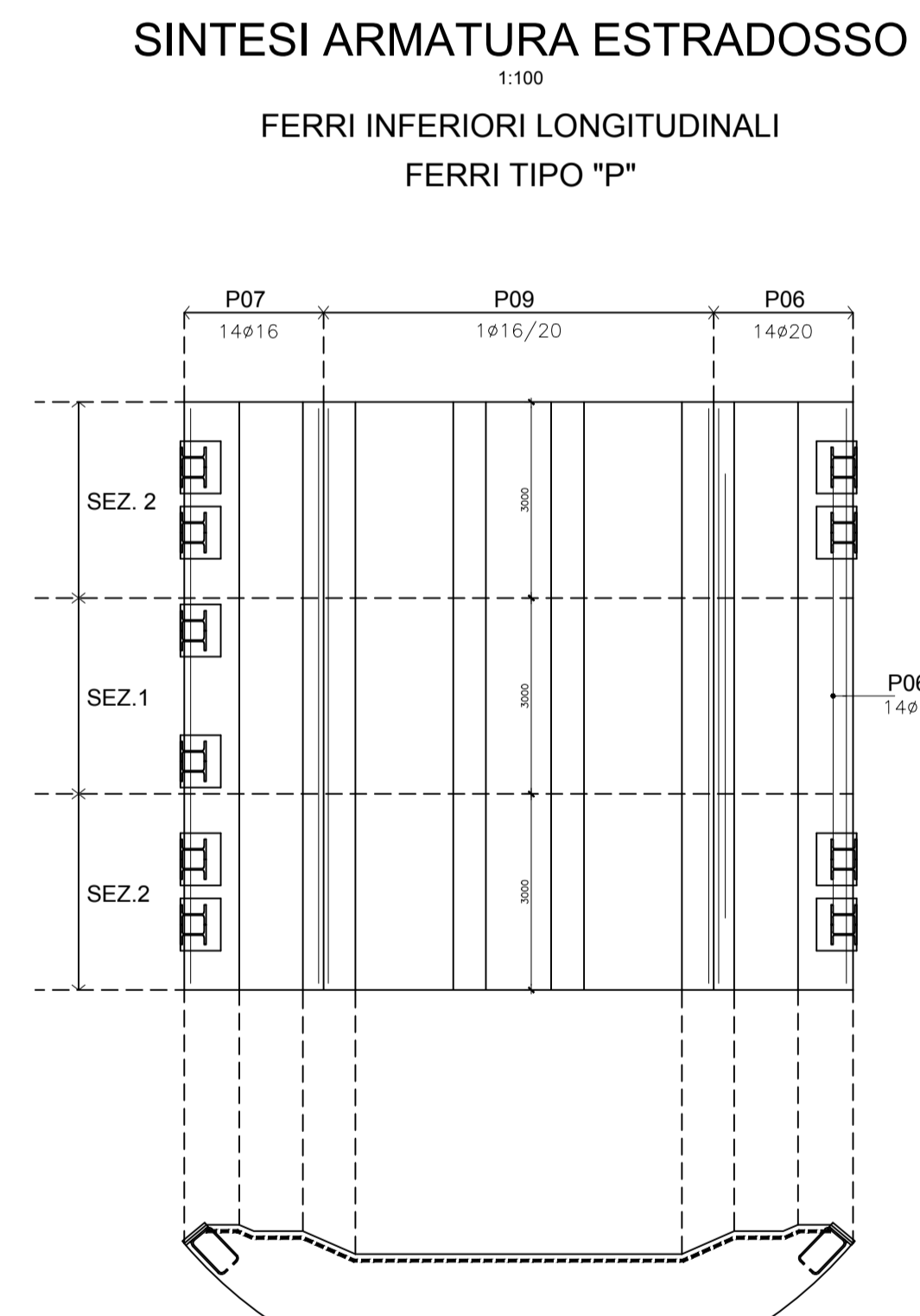
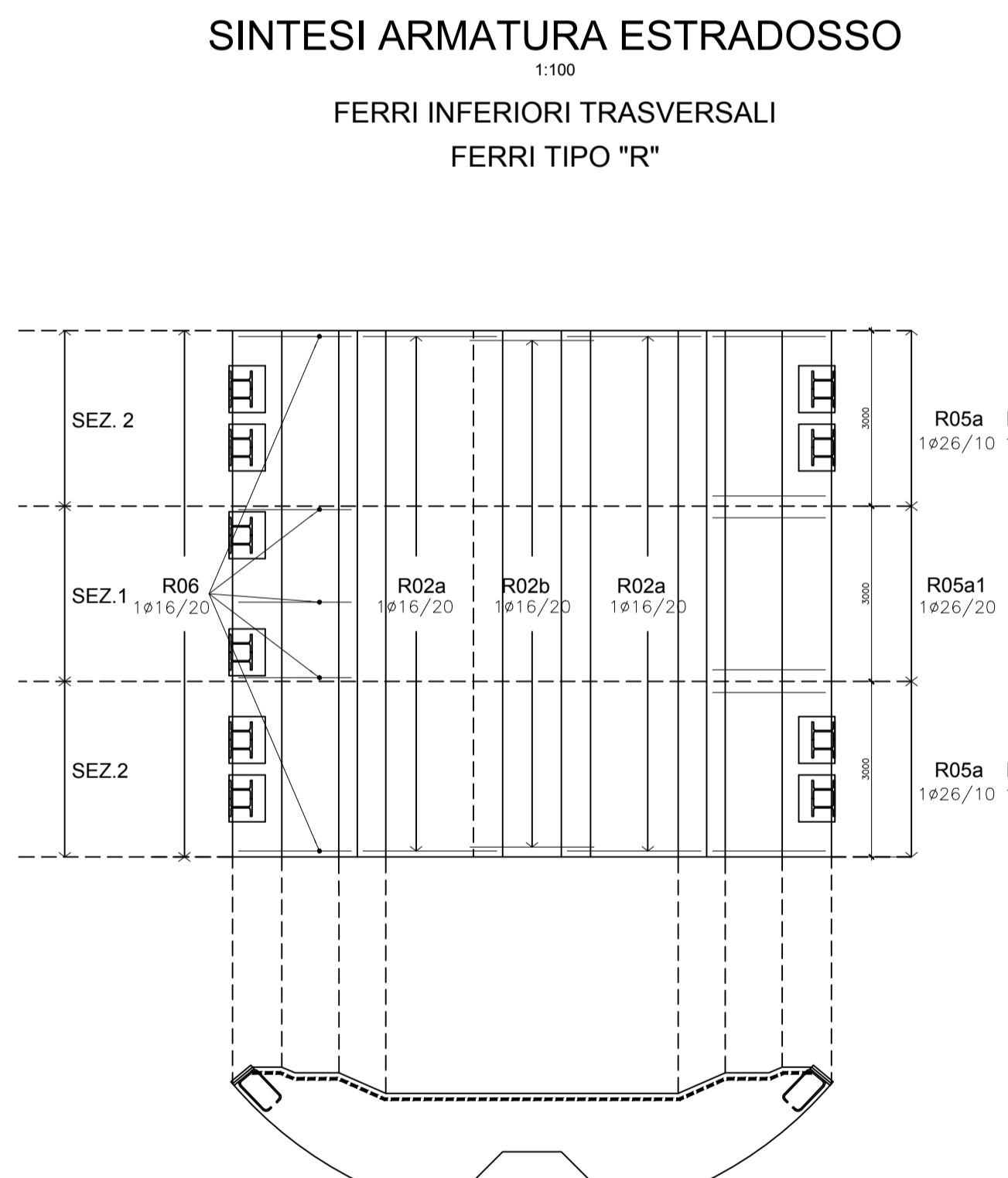
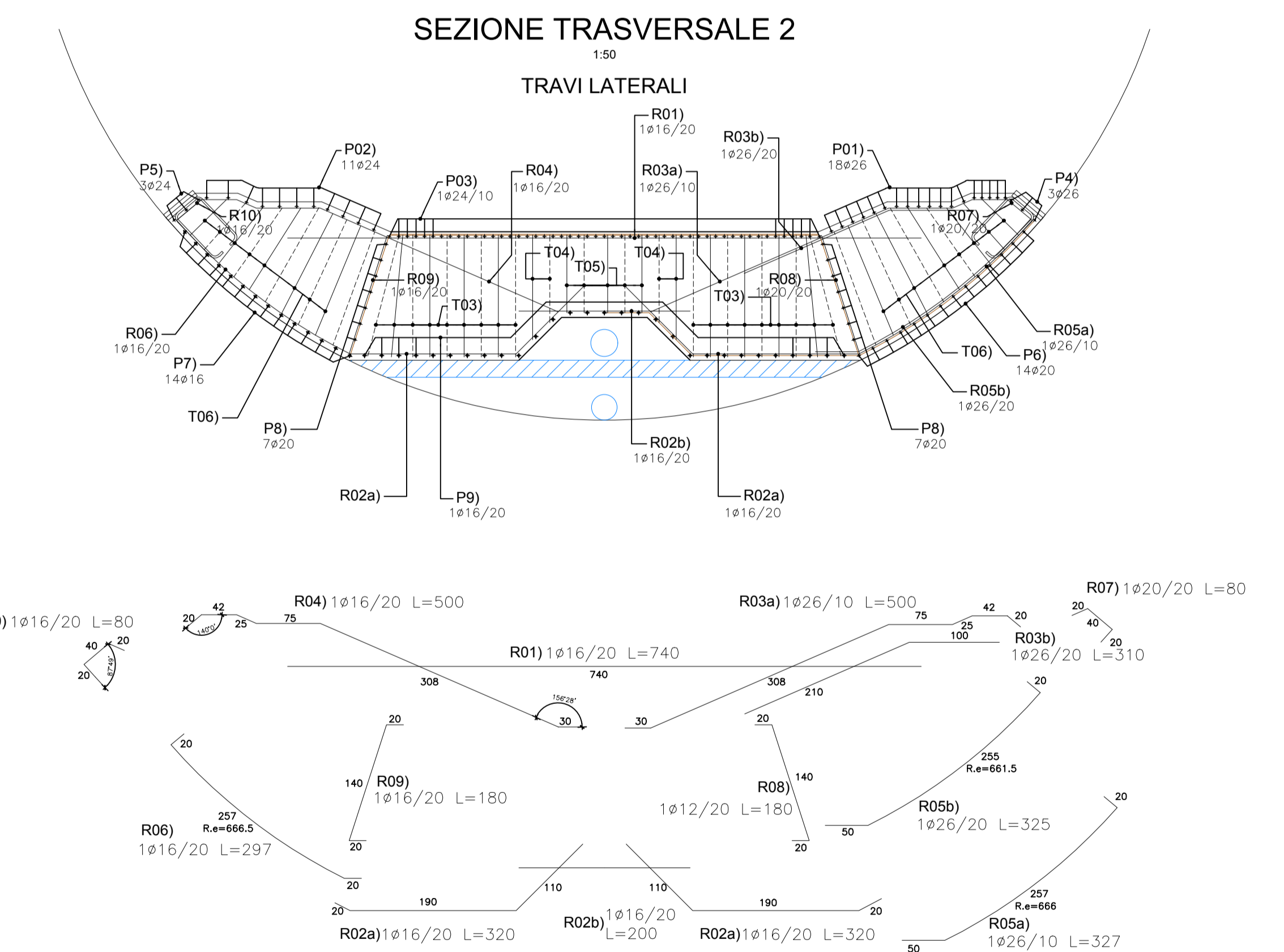
- Viti: Classe 8.8
- Dadi: Classe 8.0
- Coppia di Serraggio: 809Nm (M24) , 1628 Nm (M30)

SALDATURE

- A filo MIG/MAG qualificato secondo UNI EN ISO 15614-1:2017

SCHEMA SALDATURE A CORDONI D'ANGOLO	
$t_1 \leq t_2$	$t_2/2 \leq a \leq t_2/2$
$b \geq 0.7 t_2$	$a \geq 0.7 b$

SCHEMA SALDATURE ZANCHE	
$b \geq 10mm$	



PA 12/09  
CORRIDOIO PLURIMODALE TIRRENICO - NORD EUROPA  
ITINERARIO AGRIGENTO - CALTANISSETTA - A19  
S.S. N° 640 "DI PORTO EMPEDOCLE"  
AMMODERNAMENTO E ADEGUAMENTO ALLA CAT. B DEL D.M. 5.11.2001  
Dal km 44+000 allo svincolo con l'A19  
VARIANTE TECNICA N°4  
ai sensi dell'art. 176, comma 5, secondo periodo lettera "a" e lettera "b", del D.Lgs. N. 163/2006 e Art. 11 del CSA-NG

CONTRAENTE GENERALE

DIRETTORE DEI LAVORI  
Ing. CARLO DAMIANI

OPERE D'ARTE MAGGIORI  
GALLERIE NATURALI  
GALLERIA NATURALE CALTANISSETTA  
By Pass Pedonali  
Carpenteria e Armatura soletta Arco rovescio

Codice Unico Progetto (CUP) : F91B09000070001

Codice Elaborato: PA12\_09 - V 1 2 5 | G N 2 0 4 | G N 0 2 | A B B 4 4 1 B

Scale: VARIE

REV.	DATA	DESCRIZIONE	REDATTO	VERIFICATO	APPROVATO	AUTORIZZATO
B	Aprile 2018	AGGIORNAMENTO CARTIGLIO			A.ANTONELLI	A.FINAMORE
A	Dicembre 2018	EMISSIONE			A.ANTONELLI	P.PAGLINI

Il Progettista:

Il Consulente Specialista:

Il Geologo:

Il Coordinatore per la sicurezza:

Il Direttore dei Lavori:

Responsabile del procedimento: Ing. LUIGI MUPO