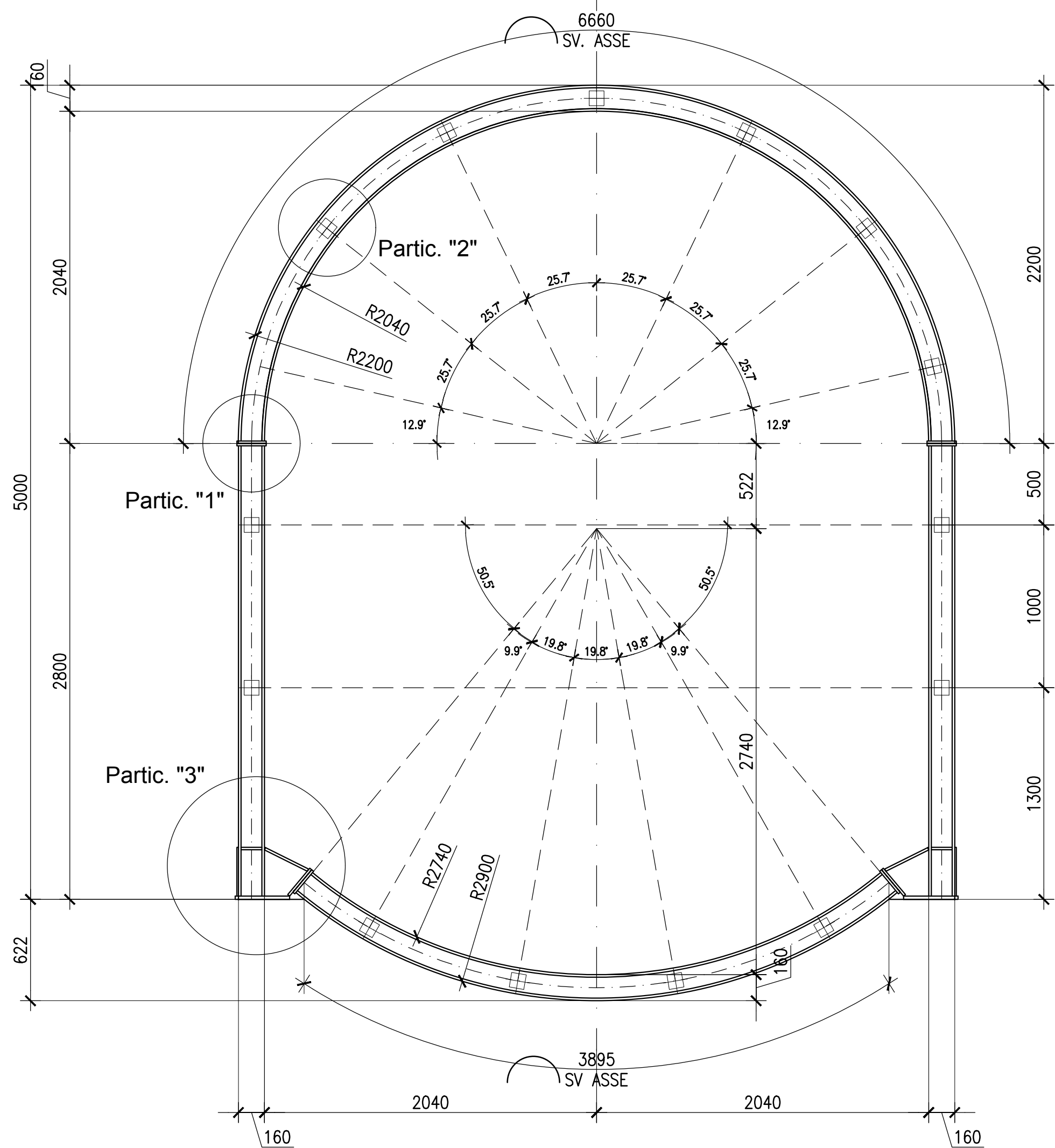
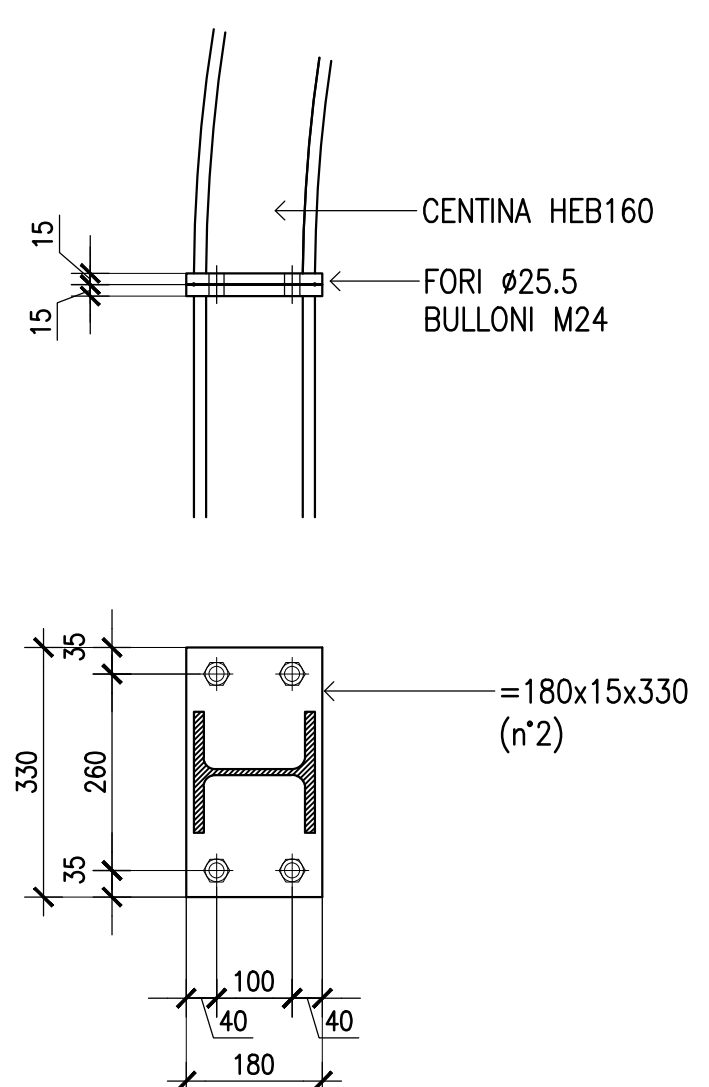


COMPLESSIVO CENTINA HEB160/0.4m
SCALA 1/25

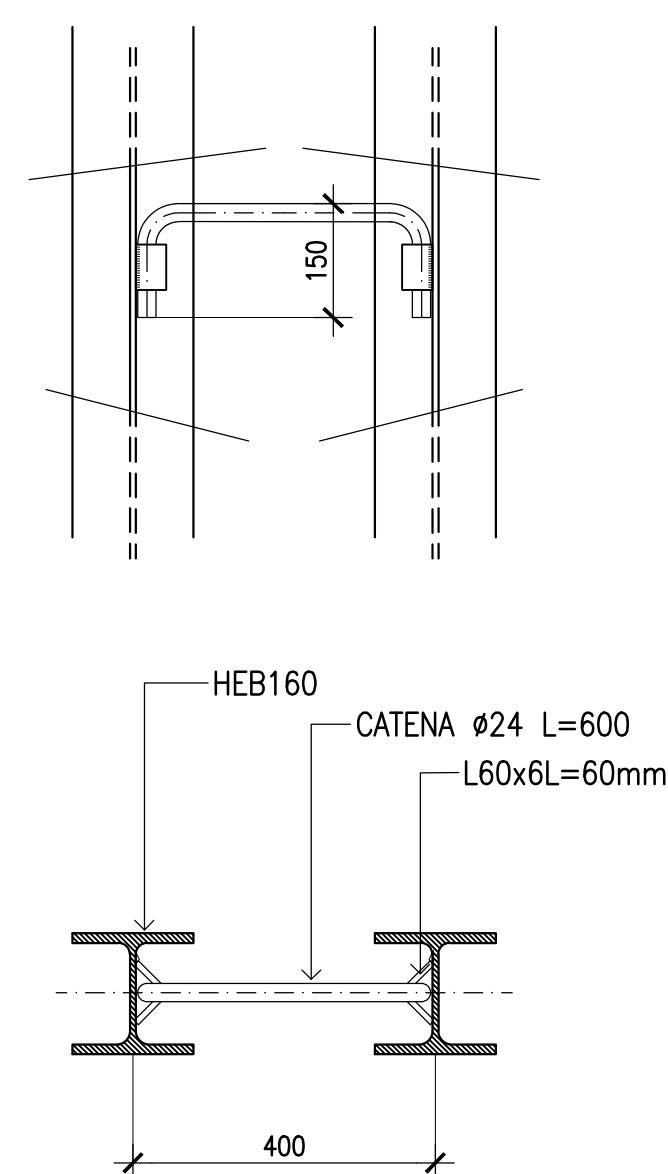
IL PASSO DELLE CENTINE POTRA' ESSERE AUMENTATO IN FUNZIONE DEL MONITORAGGIO E DELLE CARATTERISTICHE GEOMECCANICHE DELL'AMMASSO EFFETTIVAMENTE RICONTRATE



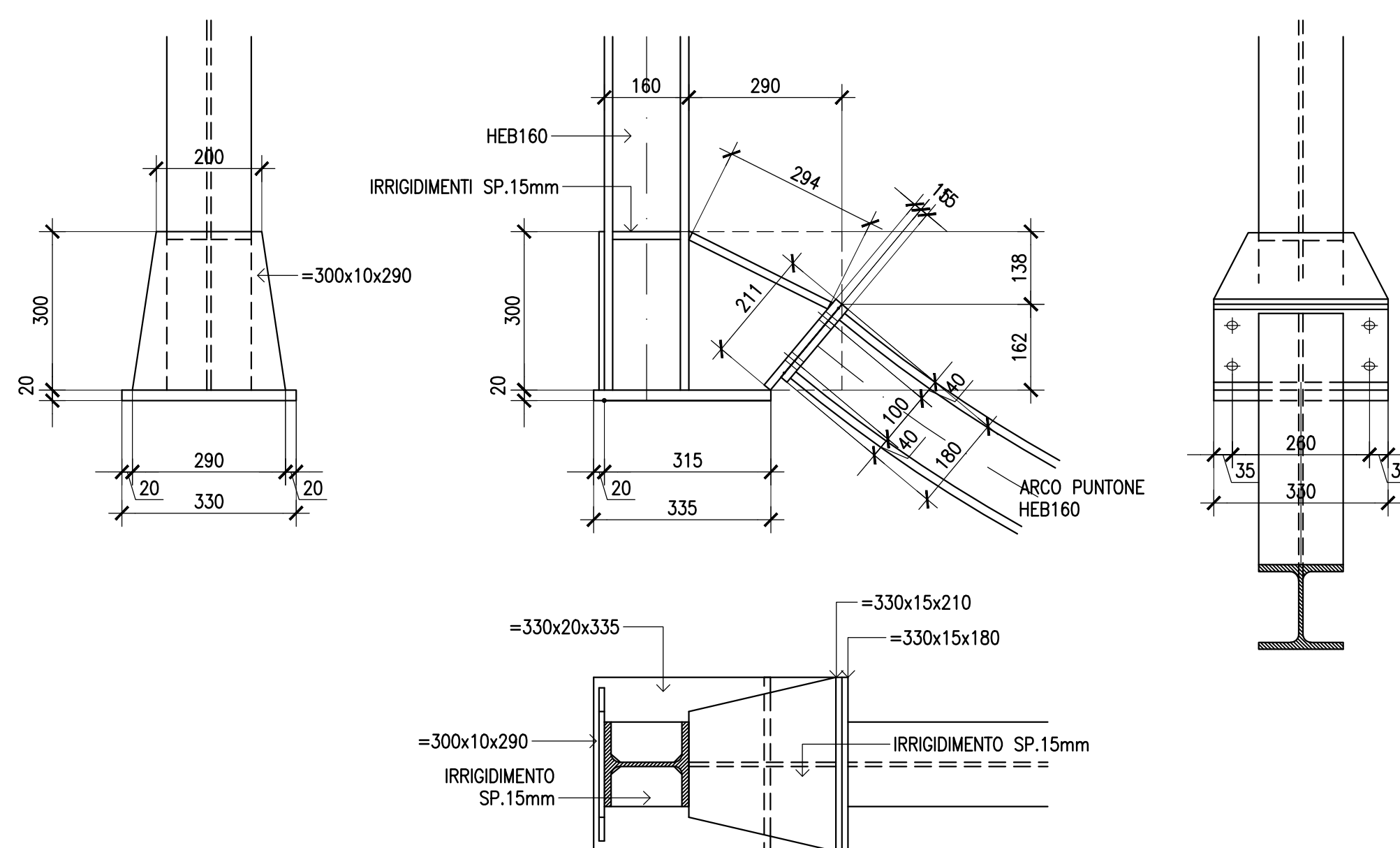
PARTICOLARE COSTRUTTIVO 1
SCALA 1/10



PARTICOLARE COSTRUTTIVO 2
SCALA 1/10



PARTICOLARE COSTRUTTIVO 3
SCALA 1/10



CARATTERISTICHE DEI MATERIALI

CALCESTRUZZO:

- strutturale: cls C32/40 Rck \geq 40MPa
- cls magro: cls C12/15 Rck \geq 15MPa
- riempimento: cls C12/15 Rck \geq 15MPa
- Classe di esposizione: XC2 Norma UNI EN 206-1
- Classe di lavorabilità: S4-S5

SPRITZ-BETON FIBRORINFORZATO:

- resistenza media su carote $h/\phi=1$ a 48 ore \geq 5MPa
- a 28 gg \geq 30MPa
- FIBRE POLIPROPILENICHE DI RINFORZO
- dosaggio in fibre \geq 2.6kg/mc

ACCIAI:

- CENTINE METALLICHE: S275
- PIASTRE: S275
- CATENE: B450C
- ARMATURA: B450C

PERFORAZIONI:

- VTR: perforazione a secco Diametro \geq 110mm

ELEMENTI STRUTTURALI IN VETRORESINA:

- tubi in VTR D esterno 60mm - D interno 40mm - spessore 10mm
- densita' \geq 1.8t/mc
- resist. trazione \geq 450MPa
- modulo elastico \geq 30000MPa
- contenuto in vetro \geq 50%

MISCELE CEMENTIZIE PER INIEZIONI A BASSA PRESSIONE:

- CEMENTO: 42.5R
- RAPPORTO c/c: 0.5-0.7
- FLUIDIFICANTE: 1-2% di peso del cemento

DRENAGGI (EVENTUALI):

- tubi microfessurati in PVC ad alta resistenza (4.5MPa alla trazione) diametro esterno ϕ \geq 60mm sp. 5mm, preforo \geq 91mm rivestiti con TNT
- i primi 10m da bocca foro dovranno essere ciechi

TNT:

- Strato di tessuto non tessuto di 500gr/mq a filo continuo

IMPERMEABILIZZAZIONE IN PVC:

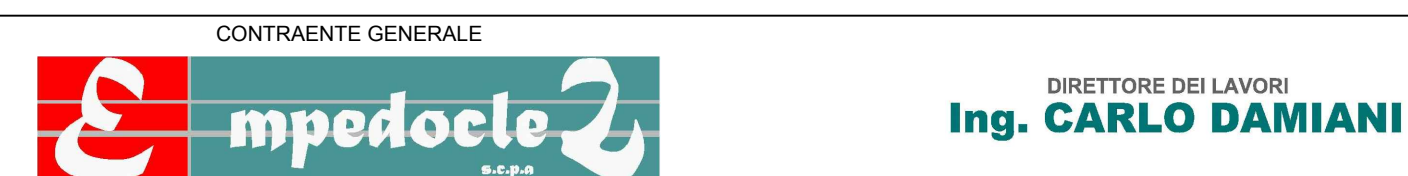
- teli per impermeabilizzazione: sp. = 2 ± 0.5 mm, $y \geq 1.3$ g/cmq



PA 12/09
CORRIDOIO PLURIMODALE TIRRENICO - NORD EUROPA
ITINERARIO AGRIGENTO - CALTANISSETTA - A19
S.S. N° 640 "DI PORTO EMPEDOCLE"
AMMODERNAMENTO E ADEGUAMENTO ALLA CAT. B DEL D.M. 5.11.2001
Dal km 44+000 allo svincolo con l'A19

VARIANTE TECNICA N°4

ai sensi dell'art. 176, comma 5, secondo periodo lettera "a" e lettera "b", del D.Lgs. N. 163/2006 e Art. 11 del CSA-NG



OPERE D'ARTE MAGGIORI
GALLERIE NATURALI
GALLERIA NATURALE CALTANISSETTA
Galleria naturale
ByPass pedonale - Sezioni tipo
Carpenteria centine

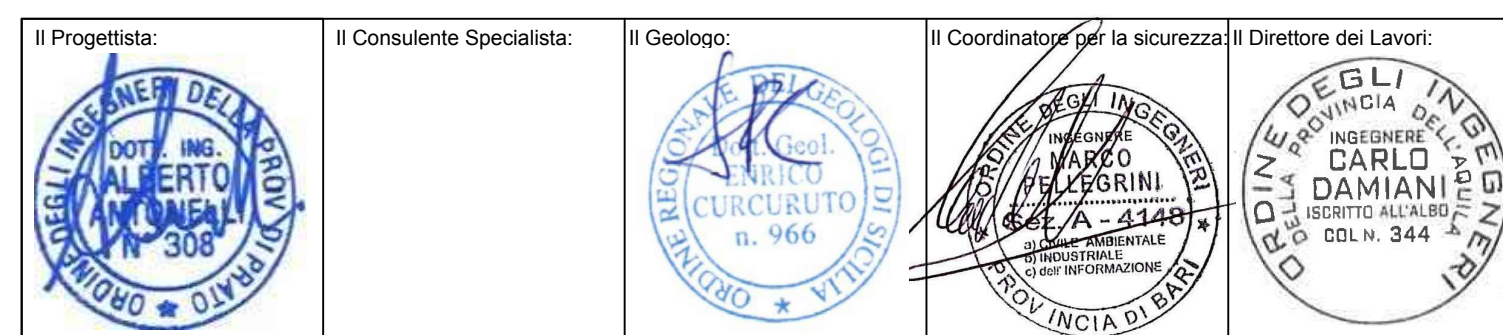
Codice Unico Progetto (CUP) : F91B09000070001

3578-09

Codice Elaborato:

PA12_09 - V 1 2 5 GN 2 0 4 GN 0 2 A B B 4 4 3 B Scala: VARIE

F									
D									
C									
B	Aprile 2021	AGGIORNAMENTO CARTIGLIO						A. ANTONELLI	A. FINAMORE
A	Dicembre 2018	EMISSIONE						A. ANTONELLI	P. PAGLINI
REV.	DATA	DESCRIZIONE	REDATTO	VERIFICATO	APPROVATO	AUTORIZZATO			



Responsabile del procedimento: Ing. LUIGI MUPO