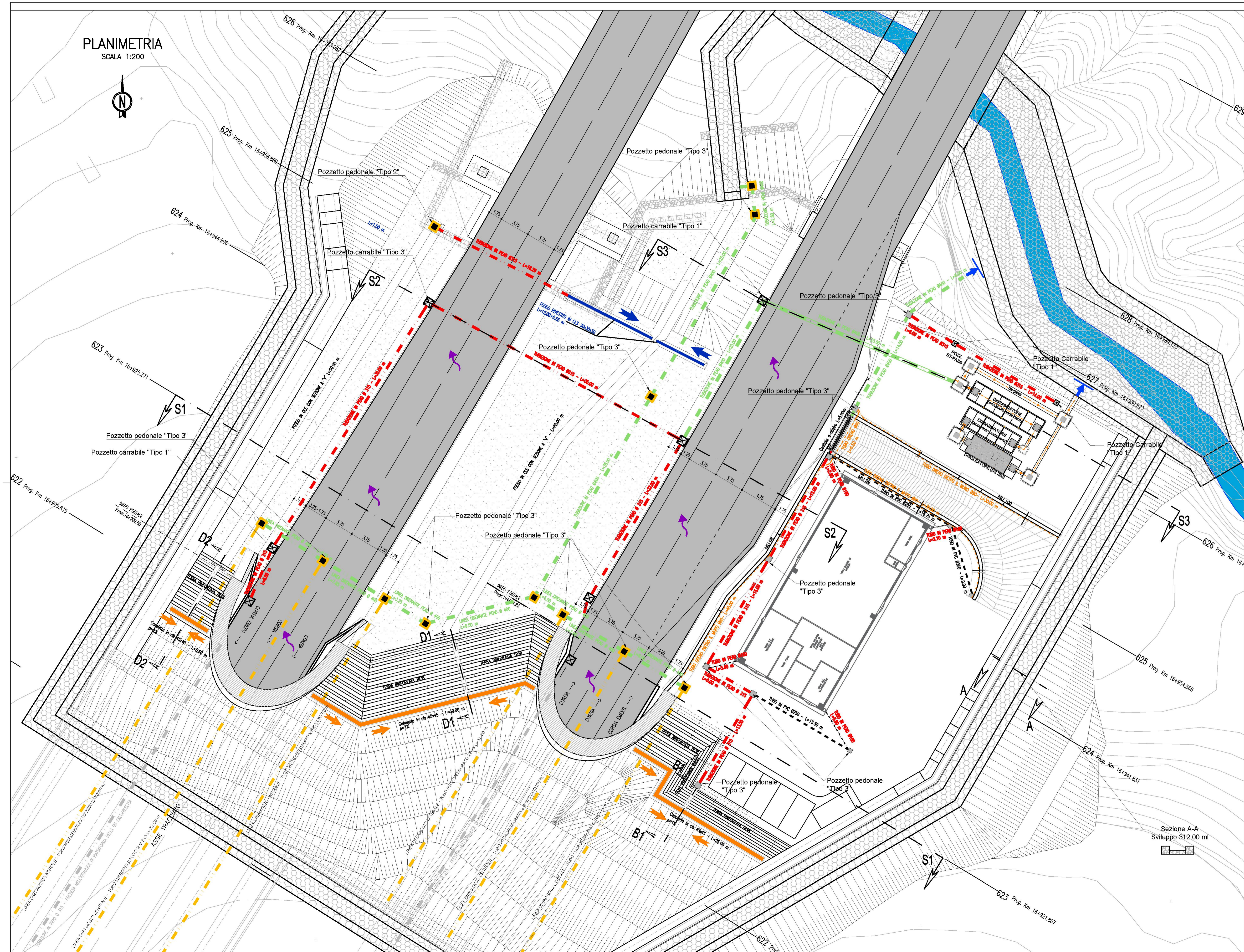
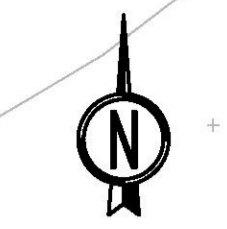
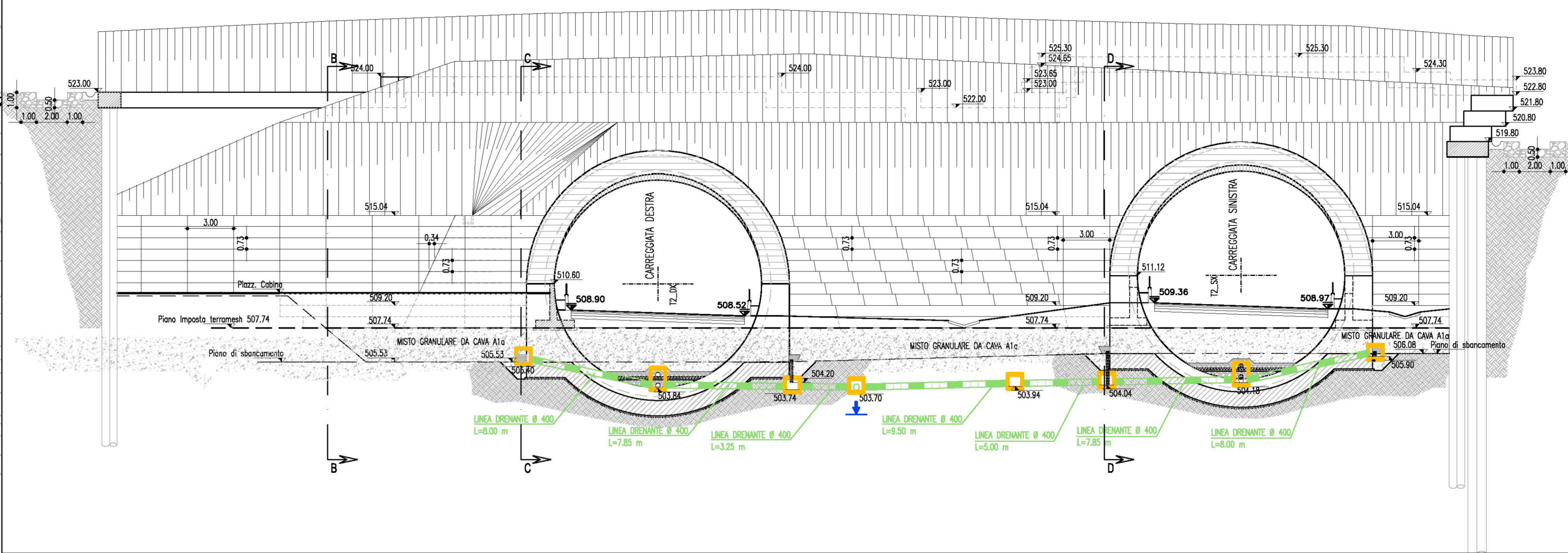


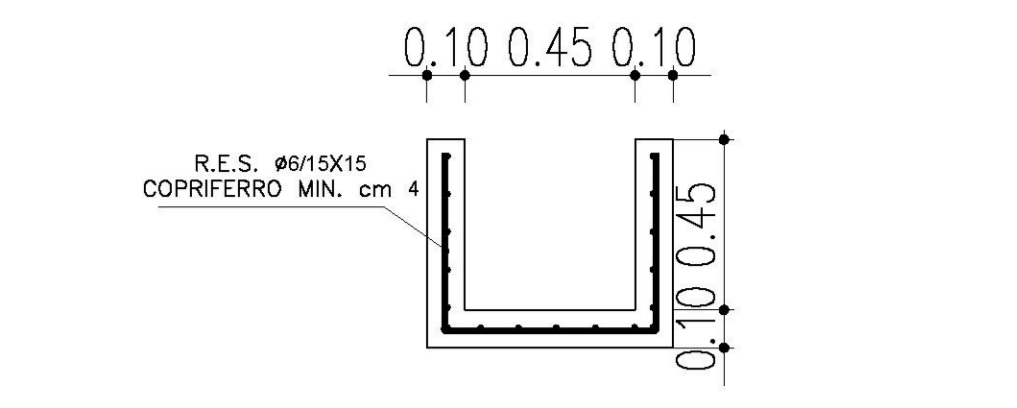
PLANIMETRIA
SCALA 1:200



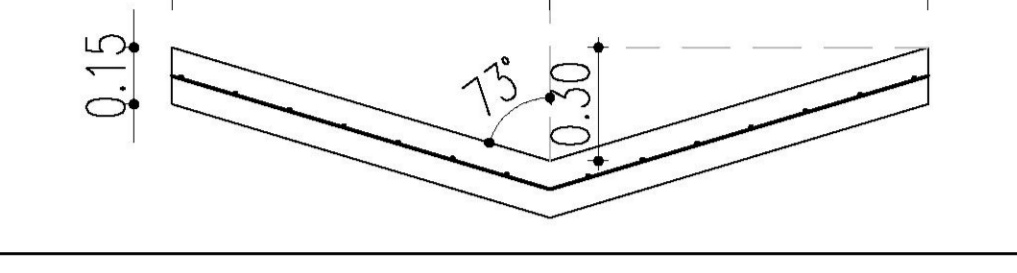
SEZIONE /PROSPETTO "S1"
Scala 1:200



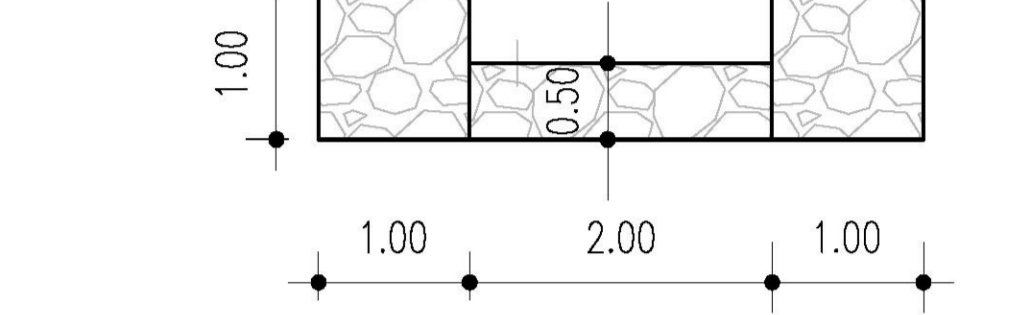
CANALETTA 45X45
Rok 25/30 MPa XC2
Scala 1:20



FOSSO CON SEZIONE "V" h 30cm
R.E.S. Ø6 15x15 cls Rek 25/30 MPa XC2
Scala 1:20



GABBIONI METALLICI
SEZ. A-A
Scala 1:50

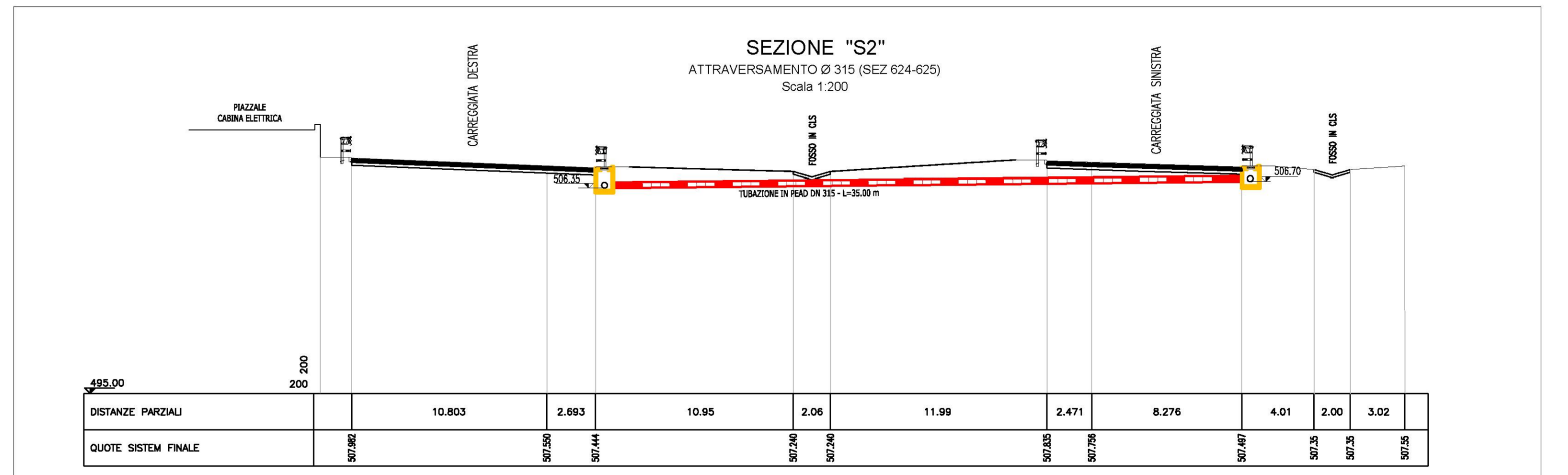


GABBIONI O MATERASSI METALLICI CON PIETRE O CIOTTOLI

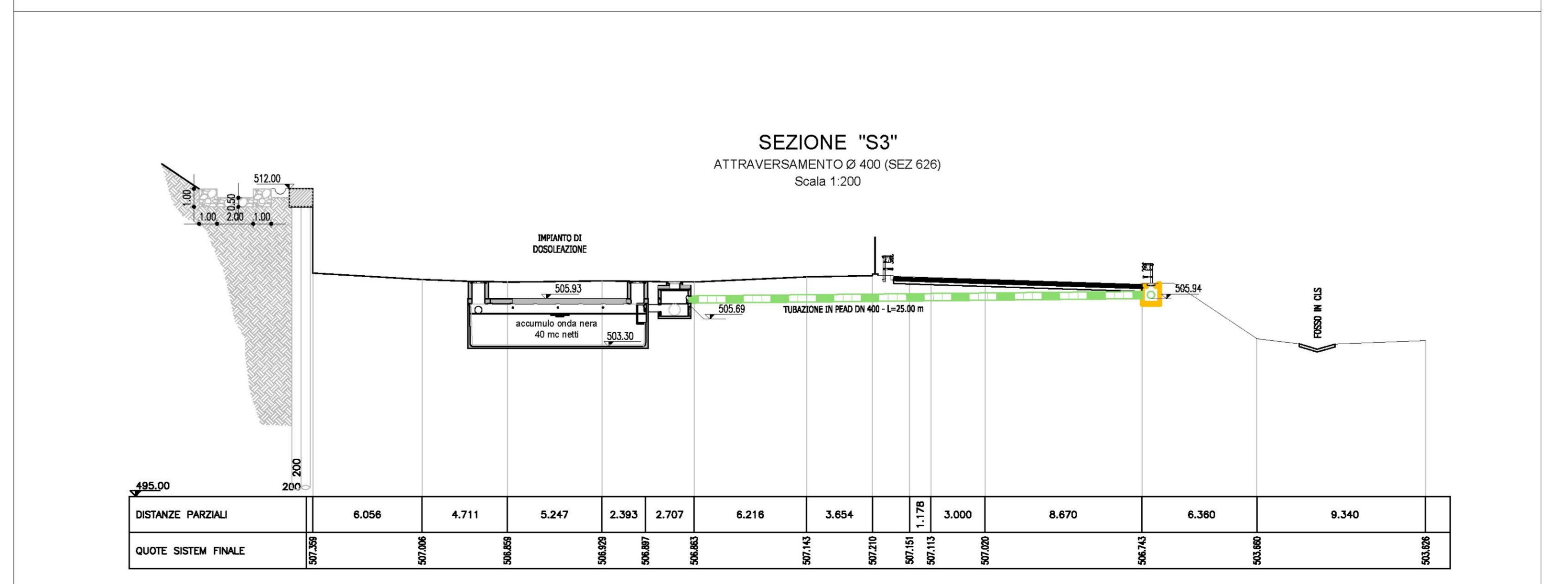
GABBIONI	- Diametro filo zincato =	2,7 mm
	- Normativa di riferimento =	UNI 8018
	- Moglia =	6x8 cm

I gabboni vanno riempiti con materiale lapideo con pezzatura da 2 a 4 volte superiore alla maglia della rete

SEZIONE "S2"
ATTRAVERSAMENTO Ø 315 (SEZ. 624-625)
Scala 1:200



SEZIONE "S3"
ATTRAVERSAMENTO Ø 400 (SEZ. 626)
Scala 1:200



PA 12/09
CORRIDOIO PLURIMODALE TIRRENICO - NORD EUROPA
ITINERARIO AGRIGENTO - CALTANISSETTA - A19
S.S. N° 640 "DI PORTO EMPEDOCLE"
AMMODERNAMENTO E ADEGUAMENTO ALLA CAT. B DEL D.M. 5.11.2001
Dal km 44+000 allo svincolo con l'A19
VARIANTE TECNICA N°4
ai sensi dell'art. 176, comma 5, secondo periodo lettera "a" e lettera "c", del D.Lgs. N. 163/2006 e Art. 11 del CSA-NG



OPERE D'ARTE MAGGIORI
GALLERIE NATURALI
GALLERIA NATURALE CALTANISSETTA
Imbocco lato A19
Planimetria idraulica Sezioni e Particolari costruttivi

Codice Unico Progetto (CUP) : F91B0900070001 3633-101
Codice Elaborato: PA12_09 - V 1 2 5 G N 2 0 4 G N 0 2 H P X 0 0 2 B

F														
E														
D														
C														
B	Aprile 2021	AGGIORNAMENTO CARTIGLIO											A. ANTONELLI	A. FINAMORE
A	Dicembre 2018	EMISSIONE											A. ANTONELLI	P. PADJINI
REV.	DATA	DESCRIZIONE	REDATTO	VERIFICATO	APPROVATO	AUTORIZZATO								

