

Muro tipo B - Concio B.2  
 Armatura tipo 4a - H<sub>param</sub>=2,10m  
 Sezione B2 - Scala 1:25

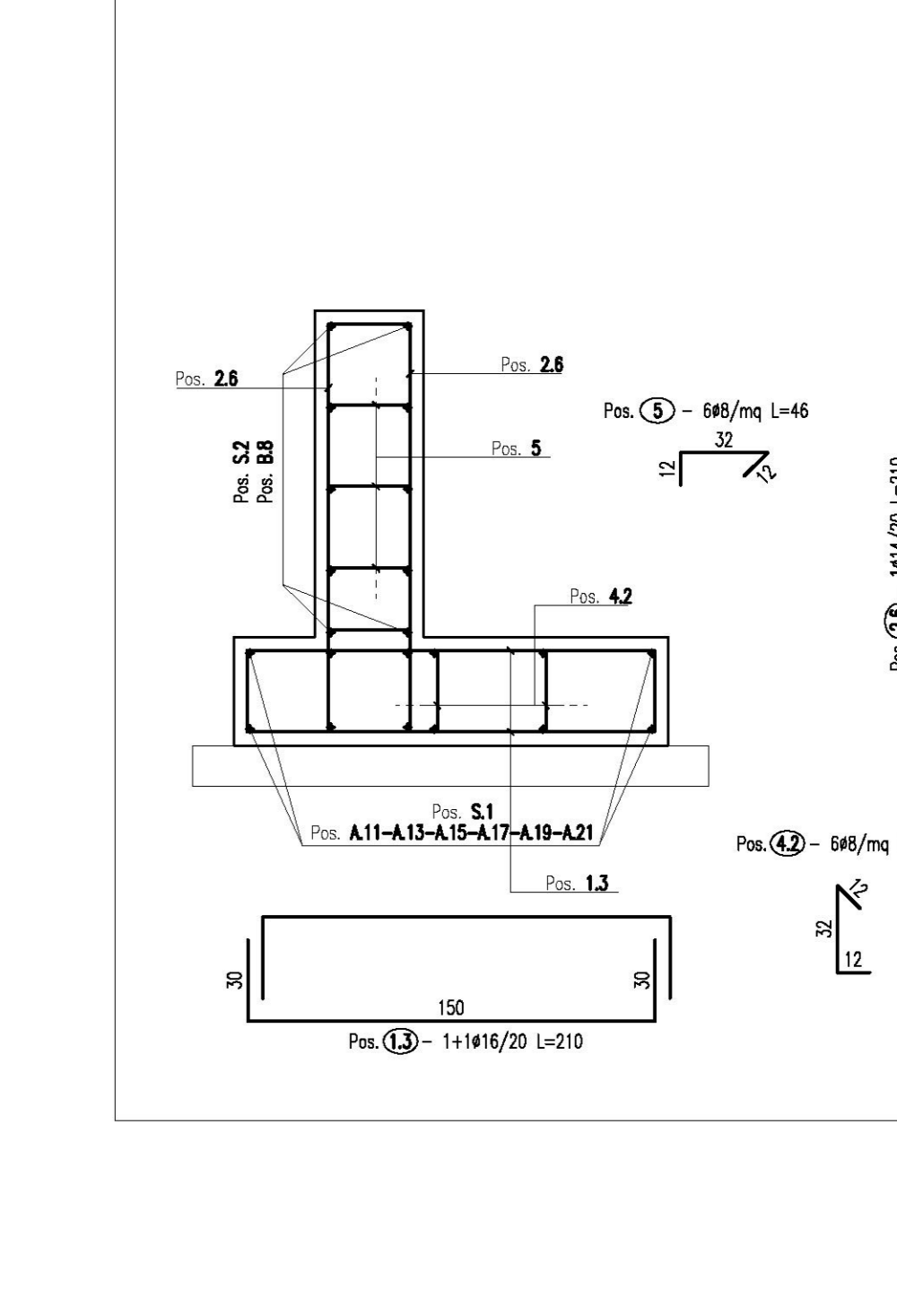
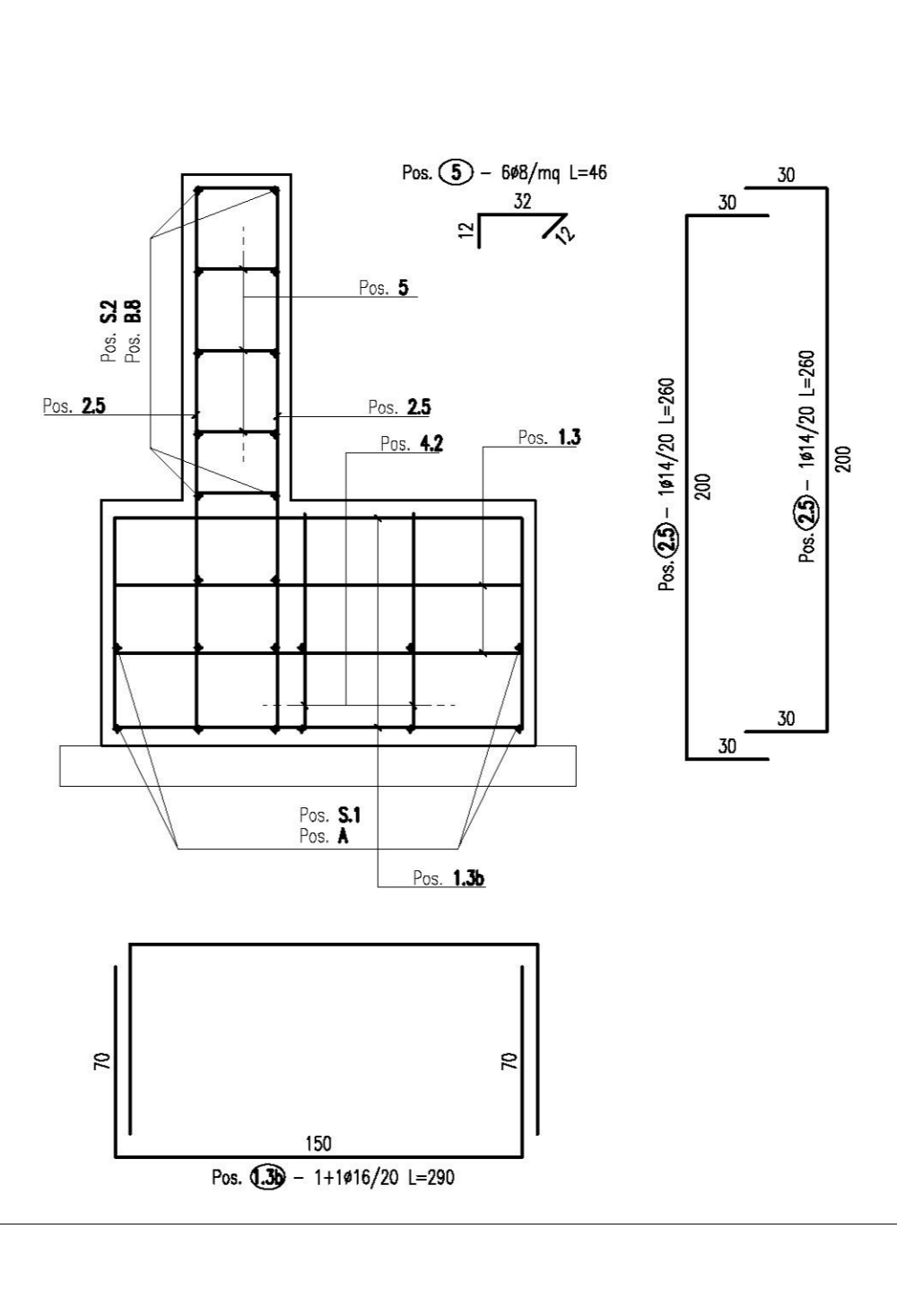
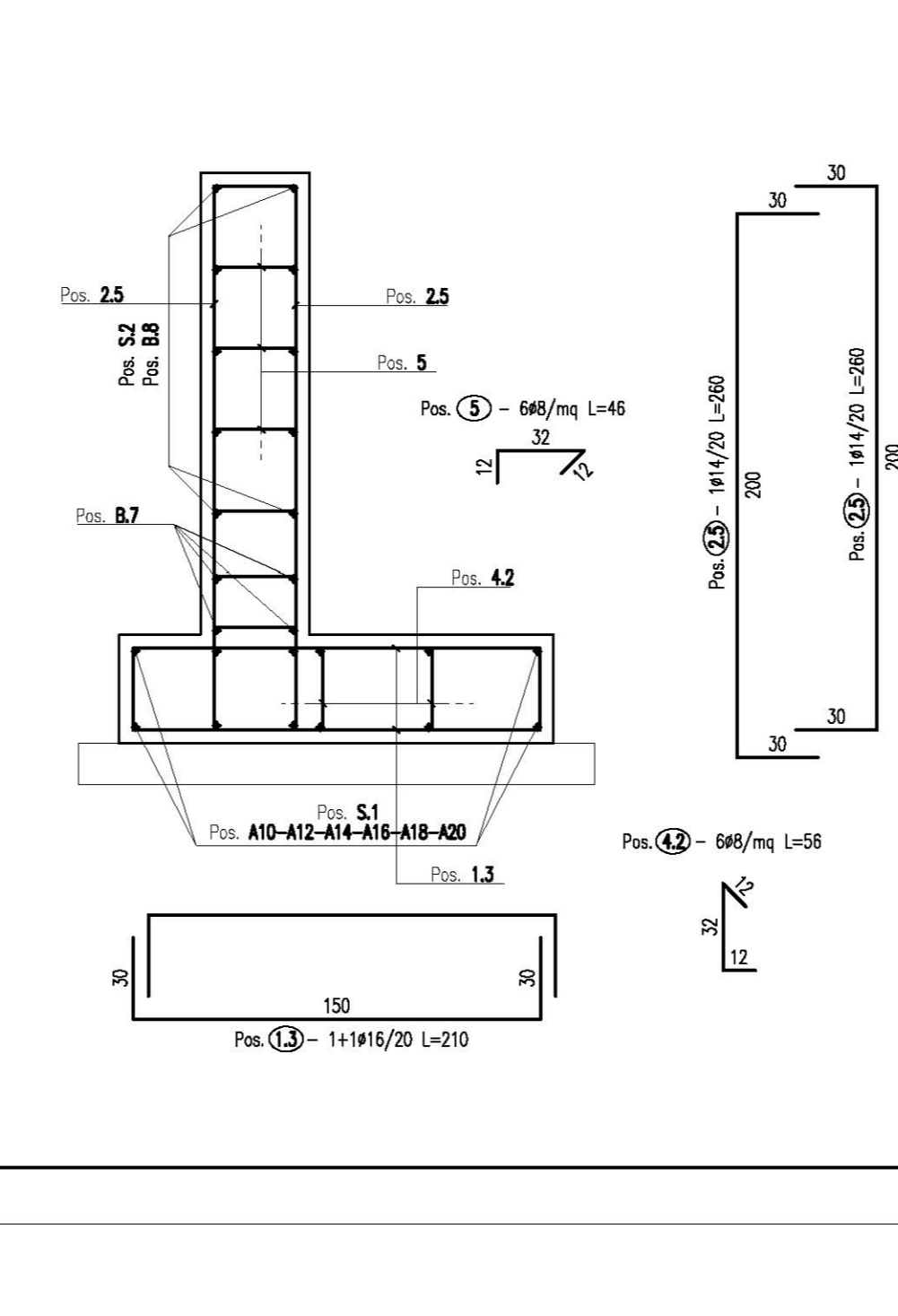
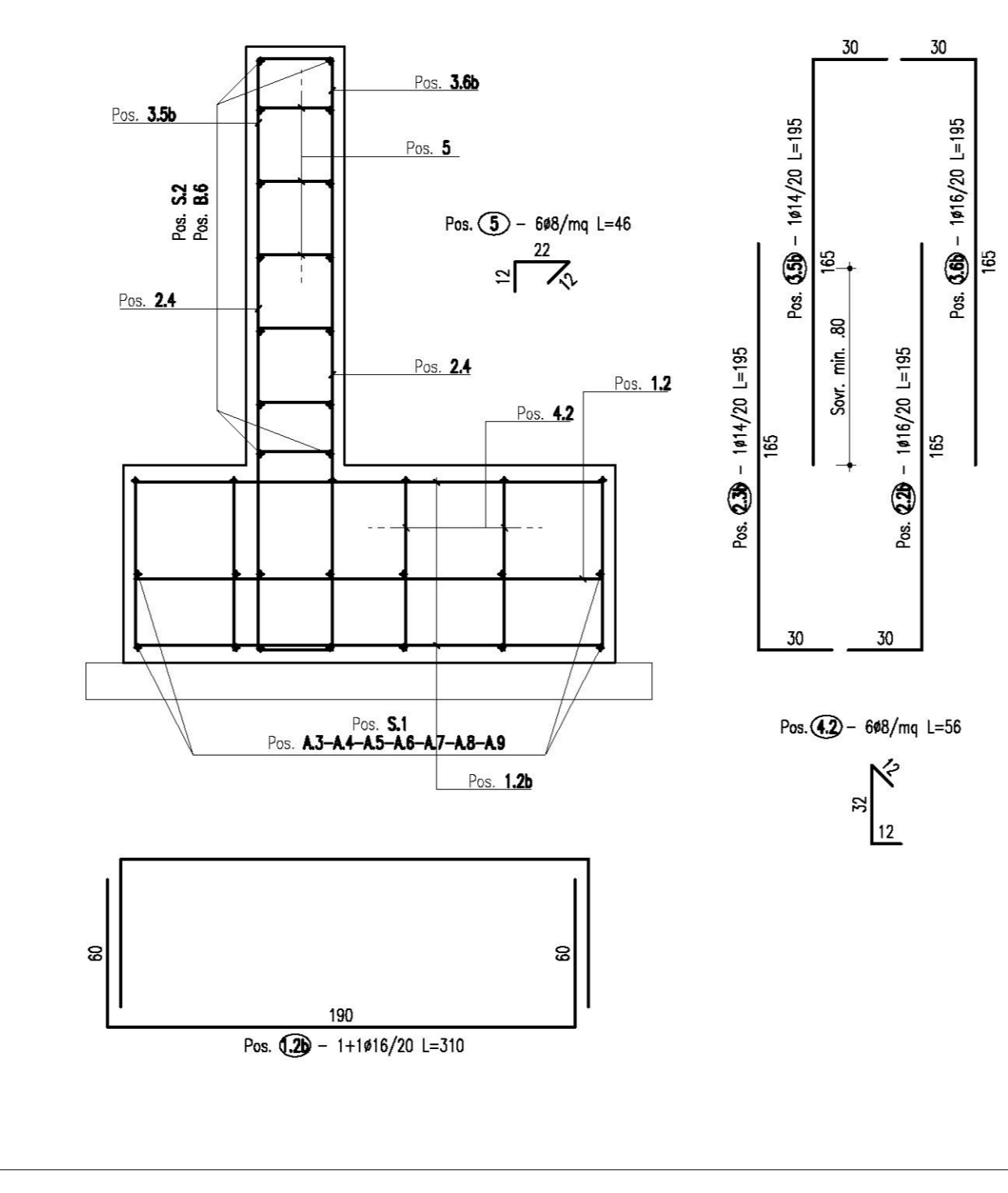
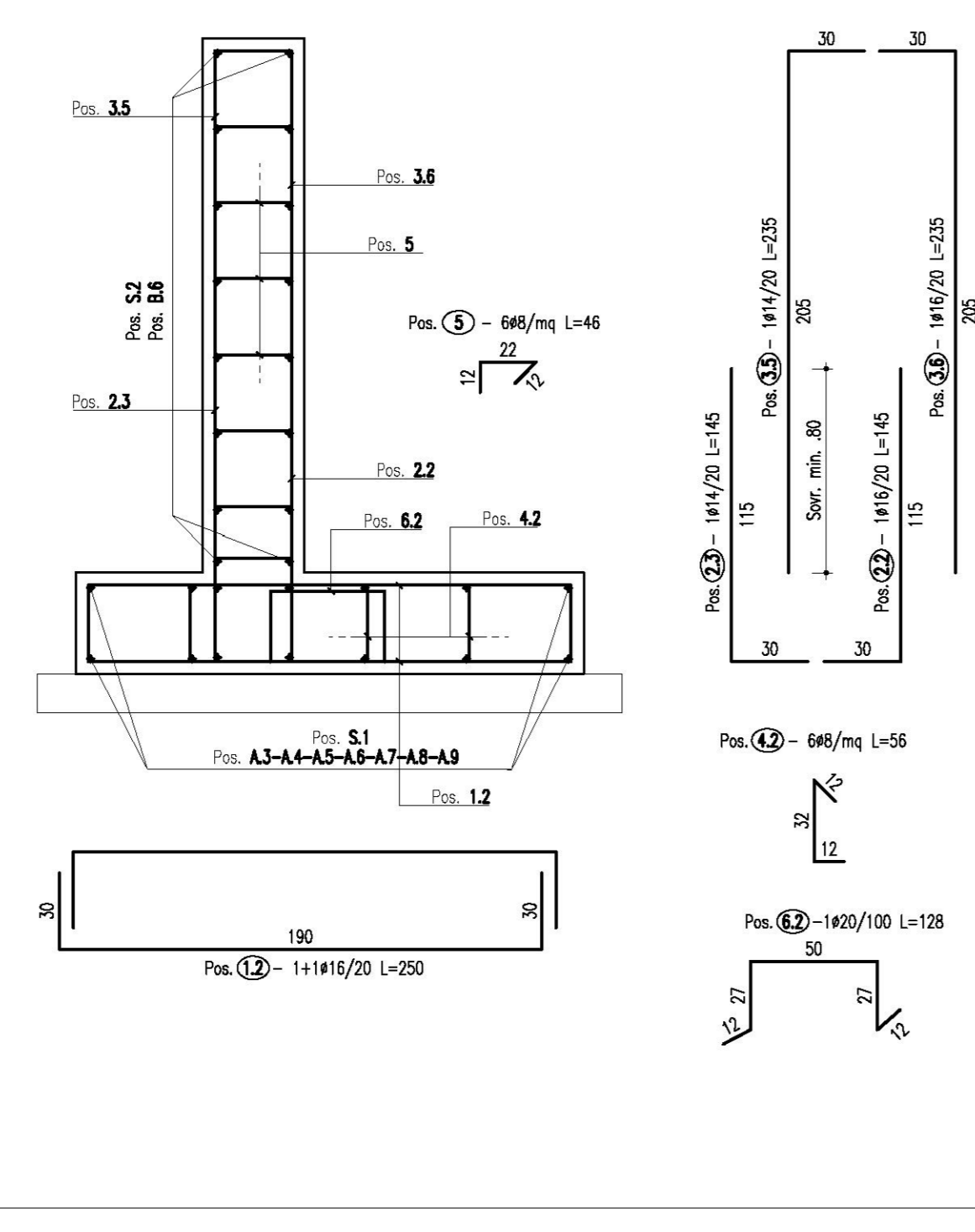
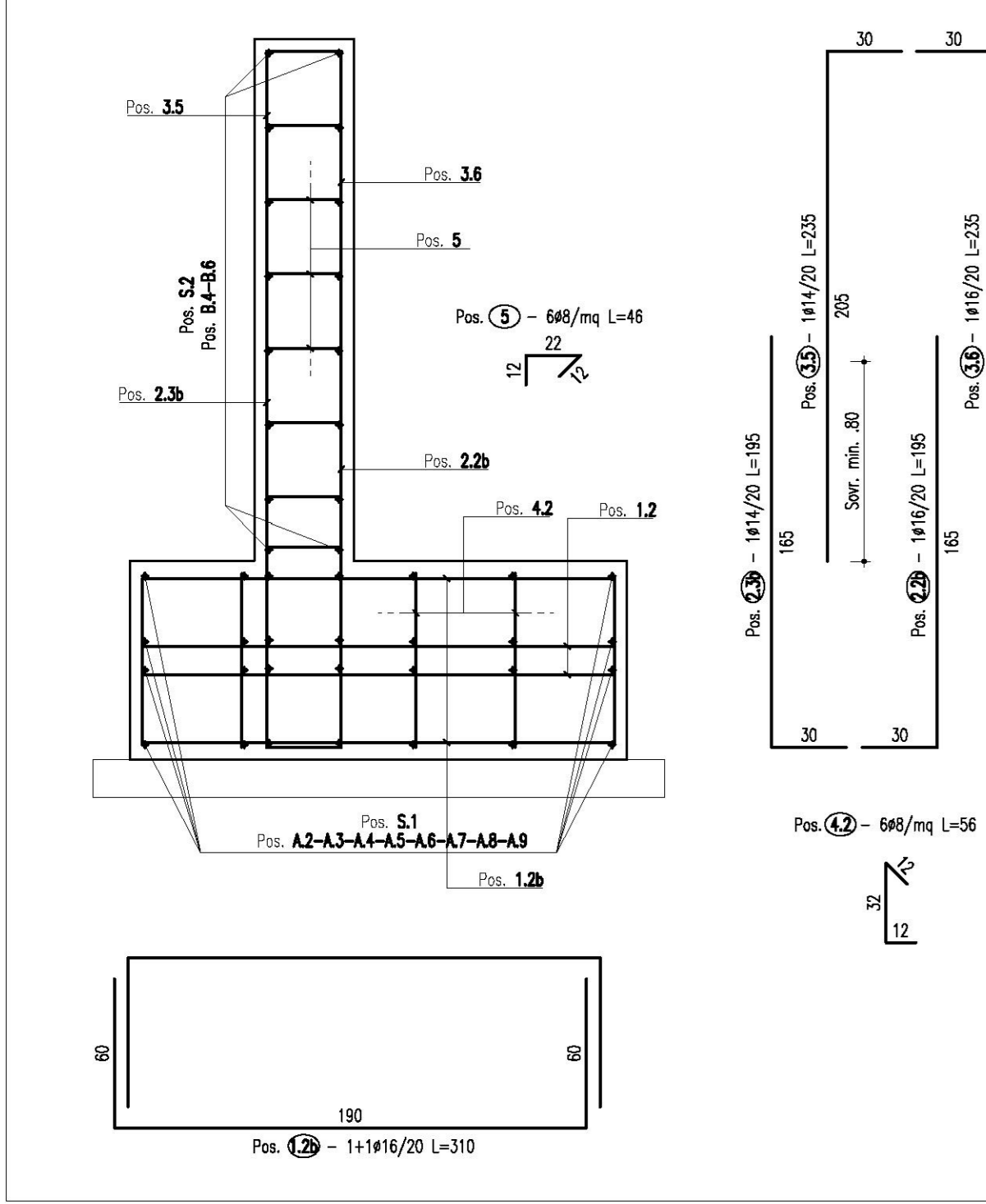
Muro tipo B - Concio B.2  
 Armatura tipo 4 - H<sub>param</sub>=2,10m  
 Sezione D - Scala 1:25

Muro tipo B - Concio B.2  
 Armatura tipo 4b - H<sub>param</sub>=1,70m  
 Sezione D2 - Scala 1:25

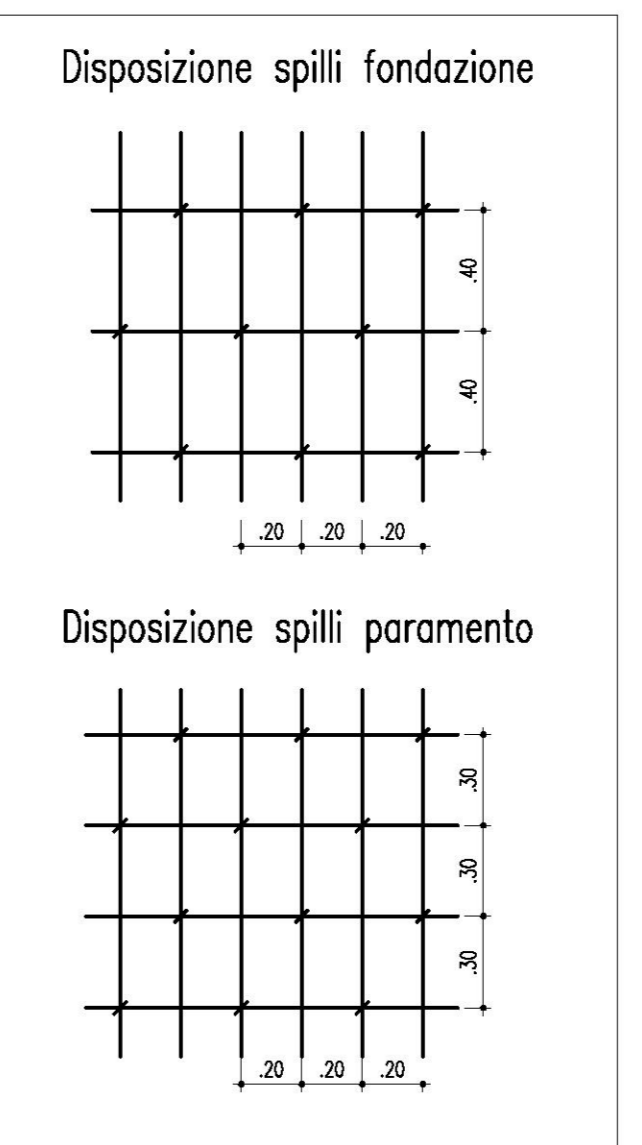
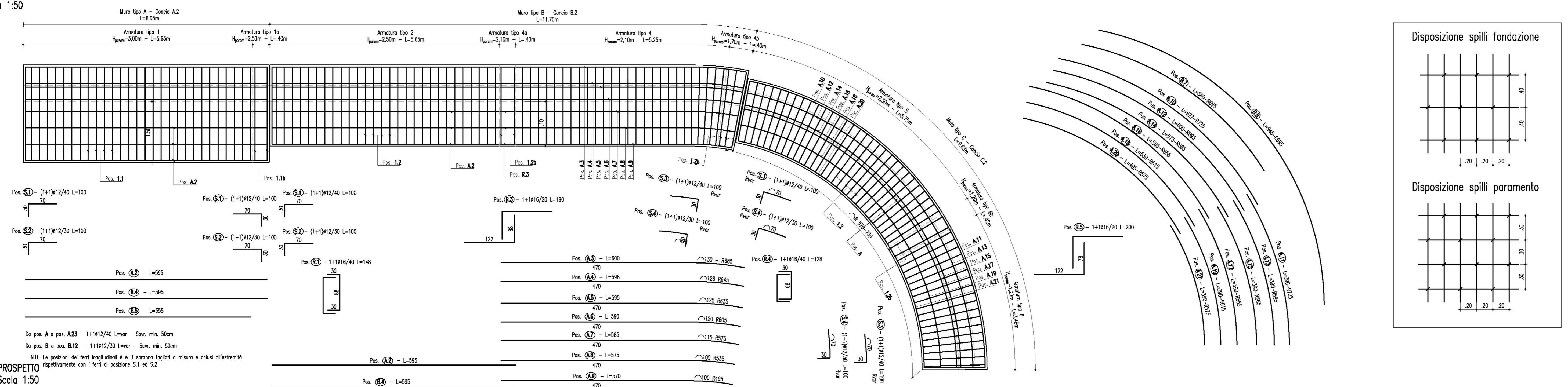
Muro tipo C - Concio C.2  
 Armatura tipo 5 - H<sub>param</sub>=1,70m  
 Sezione E - Scala 1:25

Muro tipo C - Concio C.2  
 Armatura tipo 6b - H<sub>param</sub>=1,20m  
 Sezione E2 - Scala 1:25

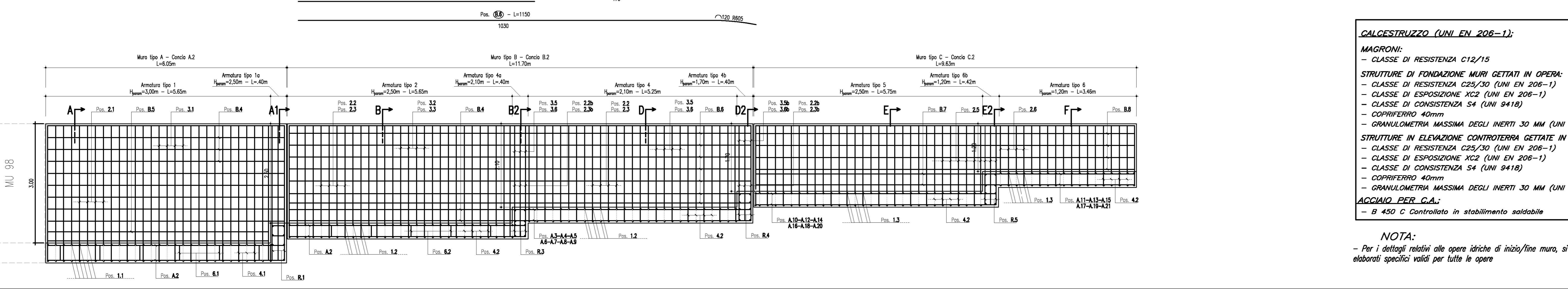
Muro tipo C - Concio C.2  
 Armatura tipo 6 - H<sub>param</sub>=1,20m  
 Sezione F - Scala 1:25



PLANIMETRIA FONDAZIONE  
 Scala 1:50



PROSPETTO  
 Scala 1:50



**GALCESTRUZZO (UNI EN 206-1):**  
**MAGRONI:**  
 - CLASSE DI RESISTENZA C12/15  
**STRUTTURE DI FONDAZIONE MURI GETTATI IN OPERA:**  
 - CLASSE DI RESISTENZA C25/30 (UNI EN 206-1)  
 - CLASSE DI ESPOSIZIONE XC2 (UNI EN 206-1)  
 - CLASSE DI CONSISTENZA S4 (UNI 9418)  
 - COPRIFERRO 40mm  
 - GRANULOMETRIA MASSIMA DEGLI INERTI 30 MM (UNI 12620)  
**STRUTTURE IN ELEVAZIONE CONTROTERRA GETTATE IN OPERA:**  
 - CLASSE DI RESISTENZA C25/30 (UNI EN 206-1)  
 - CLASSE DI ESPOSIZIONE XC2 (UNI EN 206-1)  
 - CLASSE DI CONSISTENZA S4 (UNI 9418)  
 - COPRIFERRO 40mm  
 - GRANULOMETRIA MASSIMA DEGLI INERTI 30 MM (UNI 12620)  
**ACCIAIO PER C.A.:**  
 - B 450 C Controllato in stabilimento saldabile

**NOTA:**  
 - Per i dettagli relativi alle opere idriche di inizio/fine muro, si rimanda agli elaborati specifici validi per tutte le opere

PA 12/09  
 CORRIDOIO PLURIMODALE TIRRENO - NORD EUROPA  
 ITINERARIO AGRIGENTO - CALTANISSETTA - A19  
 S.S. N° 640 "DI PORTO EMPEDOCLE"  
 AMMODERNAMENTO E ADEGUAMENTO ALLA CAT. B DEL D.M. 5.11.2001  
 Dal km 44+000 allo svincolo con l'A19  
 VARIANTE TECNICA N°4  
 ai sensi dell'art. 176, comma 5, secondo periodo lettera "a" e lettera "b", del D.Lgs. N. 163/2006 e Art. 11 del CSA-NG

CONTRAENTE GENERALE  
**Empedocle 2 s.p.a.** DIRETTORE DEI LAVORI  
 Ing. CARLO DAMIANI

**OPERE D'ARTE MINORI  
 MURI IN C.A.**  
 MU.99 - Muro di sostegno imbocco lato A19 GN Caltanissetta

Armatura paramenti e dondazioni

Codice Unico Progetto (CUP) : F91B09000070001

4056-69

PA12\_09 - V 1 2 5 GN 2 0 4 MU 9 9 6 BX 0 0 4 B

F  
 E  
 D  
 C  
 B Aprile 2021 AGGIORNAMENTO CARTIGLIO A. ANTONELLI A. FINAMORE  
 A Dicembre 2018 EMISSIONE A. ANTONELLI P. PAGLINI  
 REV. DATA DESCRIZIONE REDATTO VERIFICATO APPROVATO AUTORIZZATO

Il Progettista: Il Consulente Specialista: Il Geologo: Il Coordinatore per la sicurezza: Il Direttore dei Lavori:

Responsabile del procedimento: Ing. LUIGI MUPO