

PROSPETTO ALTIMETRICO
SCALA 1:100

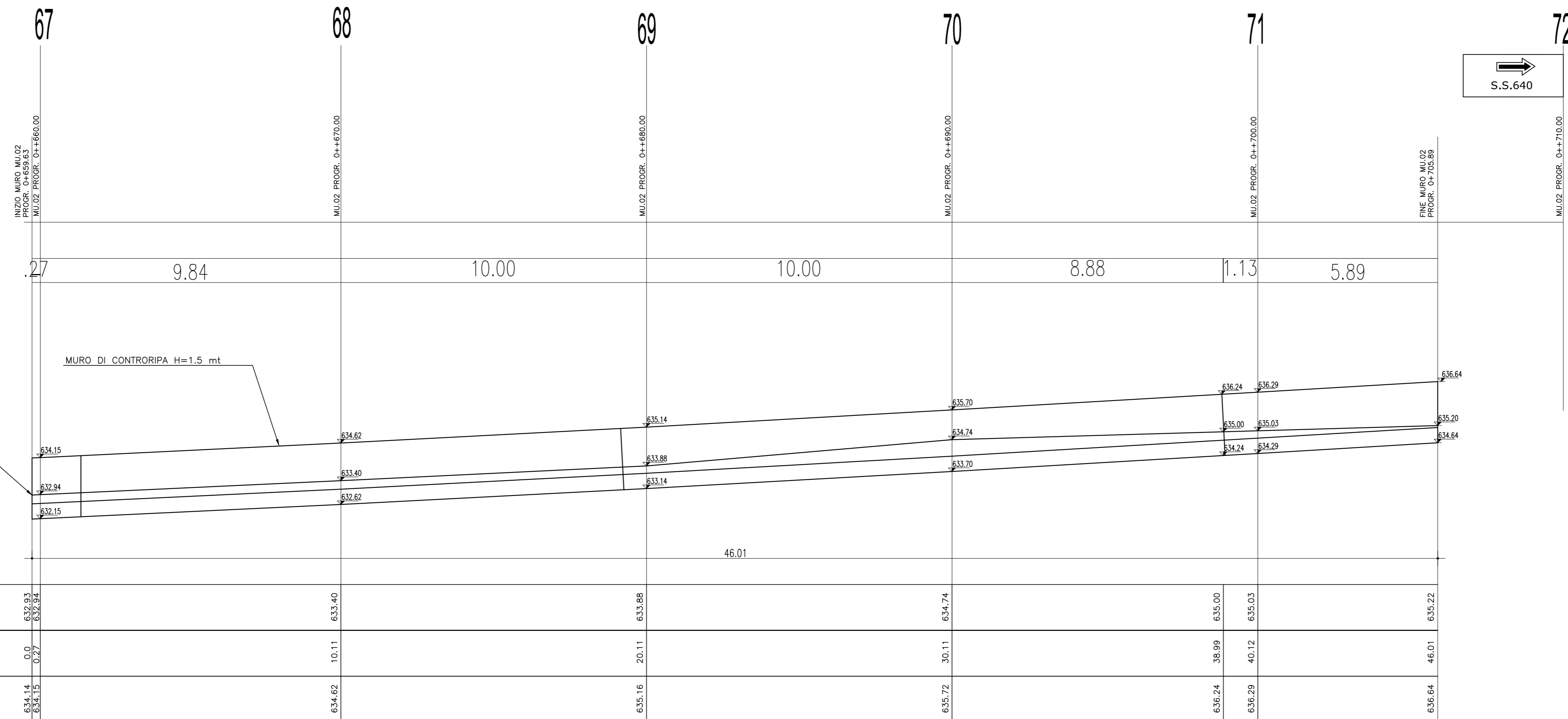
NUMERO SEZIONE



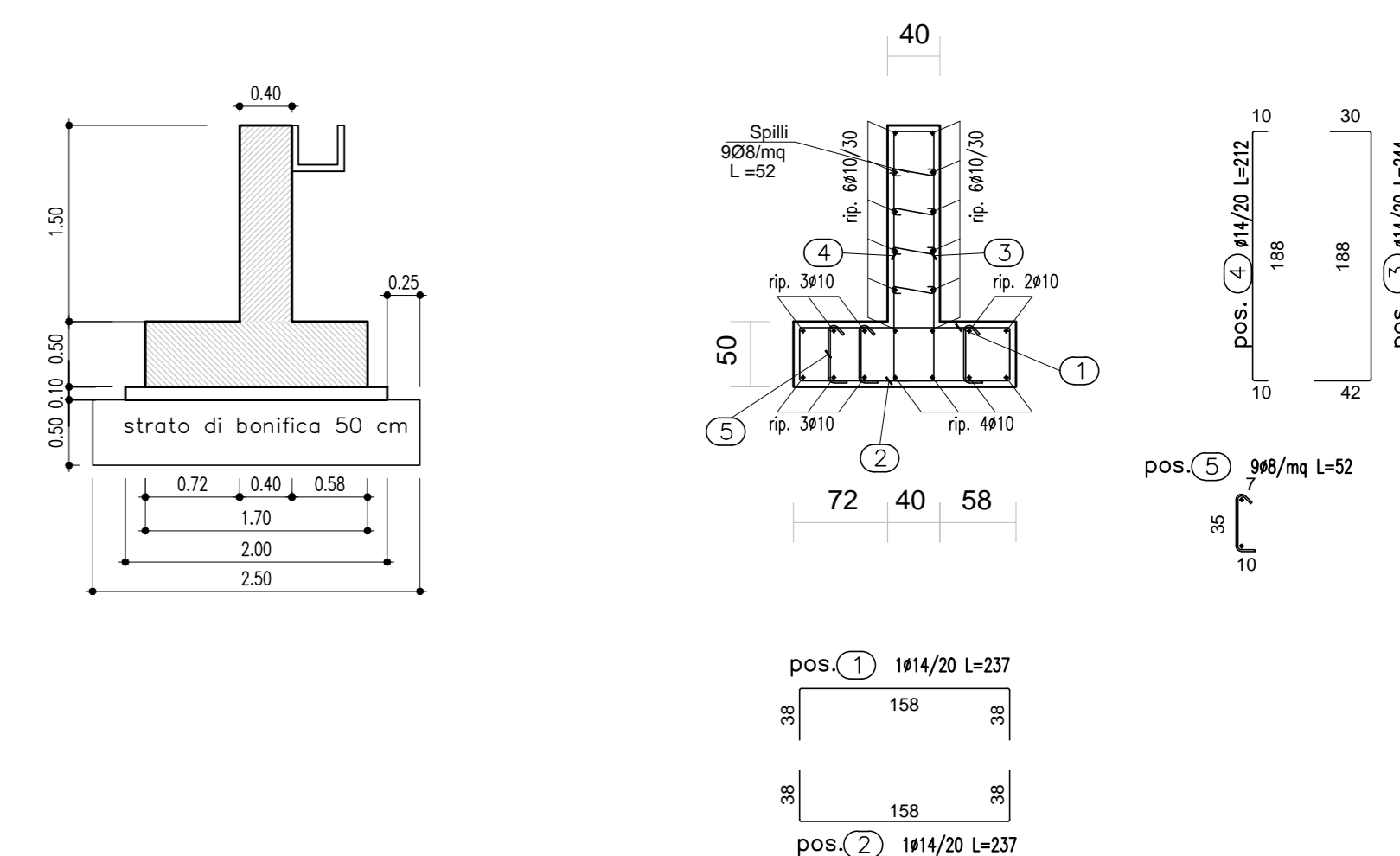
PROSPETTO ALTIMETRICO
SCALA 1:100

N.B. LE PROGRESSIVE SONO RIFERITE ALL'ASSE DELLA SEZIONE STRADALE TRASVERSALE

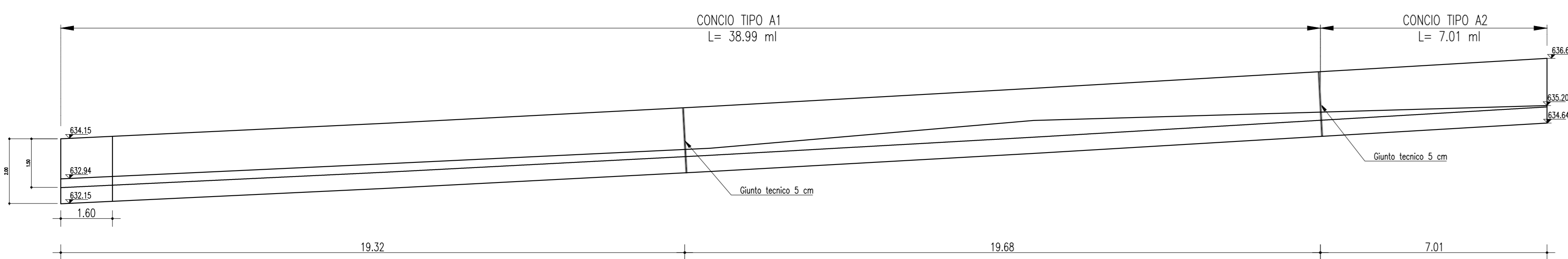
N.B. LE DISTANZE SONO RIFERITE ALL'ASSE DEL MURO MU.01



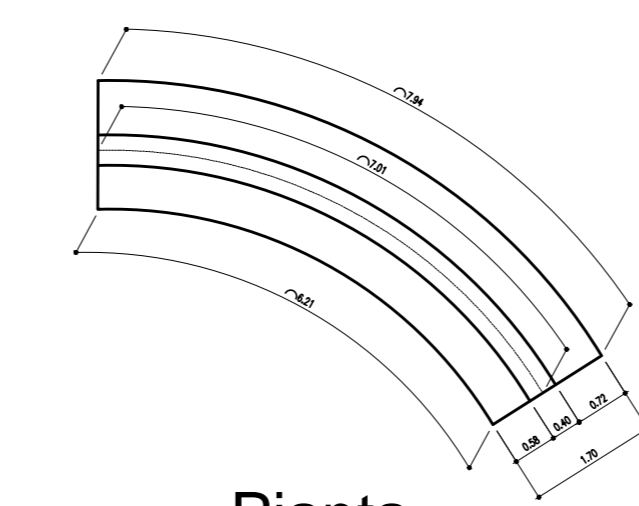
ARMATURA
Scala 1:50



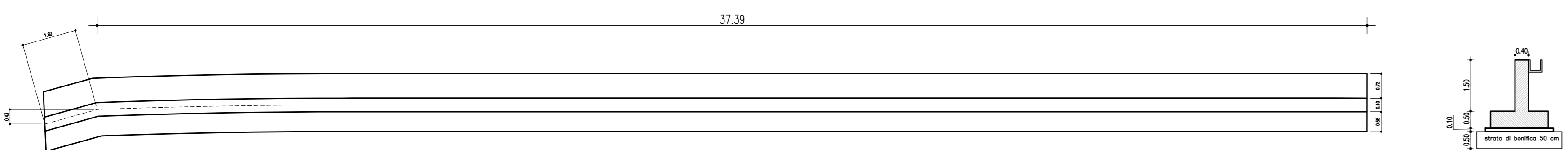
PROSPETTO
scala 1:100



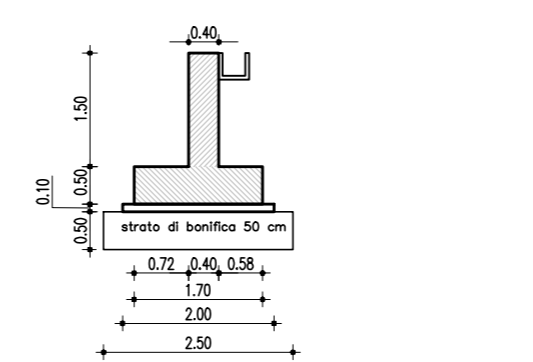
CARPENTERIA TRATTO 2
scala 1:100



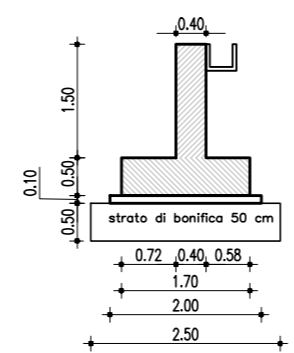
CARPENTERIA TRATTO 1
scala 1:100



Prospetto



Sezione



Pianta

Sezione

CALCESTRUZZO (UNI EN 206-1):
MAGRONI:
 - CLASSE DI RESISTENZA C12/15
PALI DI FONDAZIONE:
 - CLASSE DI RESISTENZA C32/40 (UNI EN 206-1)
 - CLASSE DI ESPOSIZIONE XA2 (UNI EN 206-1)
 - CLASSE DI CONSISTENZA S4/S5 (UNI 9418)
 - COPRIFERRO 60mm
 - GRANULOMETRIA MASSIMA DEGLI INERTI 30 MM (UNI 12620)
STRUTTURE DI FONDAZIONE MURI GETTATI IN OPERA:
 - CLASSE DI RESISTENZA C32/40 (UNI EN 206-1)
 - CLASSE DI ESPOSIZIONE XA2 (UNI EN 206-1)
 - COPRIFERRO 40mm
 - GRANULOMETRIA MASSIMA DEGLI INERTI 30 MM (UNI 12620)
STRUTTURE IN ELEVAZIONE CONTROTERRA GETTATE IN OPERA:
 - CLASSE DI RESISTENZA C32/40 (UNI EN 206-1)
 - CLASSE DI ESPOSIZIONE XA2 (UNI EN 206-1)
 - CLASSE DI CONSISTENZA S4 (UNI 9418)
 - COPRIFERRO 40mm
 - GRANULOMETRIA MASSIMA DEGLI INERTI 30 MM (UNI 12620)
ACCIAIO PER C.A.:
 - B 450 C Controlato in stabilimento saldabile



PA 12/09
CORRIDOIO PLURIMODALE TIRRENICO - NORD EUROPA
ITINERARIO AGRIGENTO - CALTANISSETTA - A19
S.S. N° 640 "DI PORTO EMPEDOCLE"
AMMODERNAMENTO E ADEGUAMENTO ALLA CAT. B DEL D.M. 5.11.2001
Dal km 44+000 allo svincolo con l'A19
VARIANTE TECNICA N°4
ai sensi dell'art. 176, comma 5, secondo periodo lettera "a" e lettera "b", del D.Lgs. N. 163/2006 e Art. 11 del CSA-NG



LAVORI DI RISANAMENTO
DELLA VIA BORREMANS
DEL COMUNE DI CALTANISSETTA
PA.01 PARATIA DI PALI IN OPERA
DA 0+659.63 A 0+705.89
CARPENTERIA ED ARMATURA

Codice Unico Progetto (CUP) : F91B09000070001		6757-72
Codice Elaborato:		Scale:
PA12_09 - V	0 0 0 G E 2 0 4 U P 0 5 6 B X 0 0 2 B	VARIE
F		
E		
D		
C		
B	Aprile 2021	AGGIORNAMENTO CARTIGLIO
A	Dicembre 2018	EMISSIONE
REV.	DATA	DESCRIZIONE
		REDDATO
		VERIFICATO
		APPROVATO
		AUTORIZZATO

Il Progettista: Il Consulente Progettista: Il Geologo: Il Coordinatore per la sicurezza: Il Direttore dei Lavori: