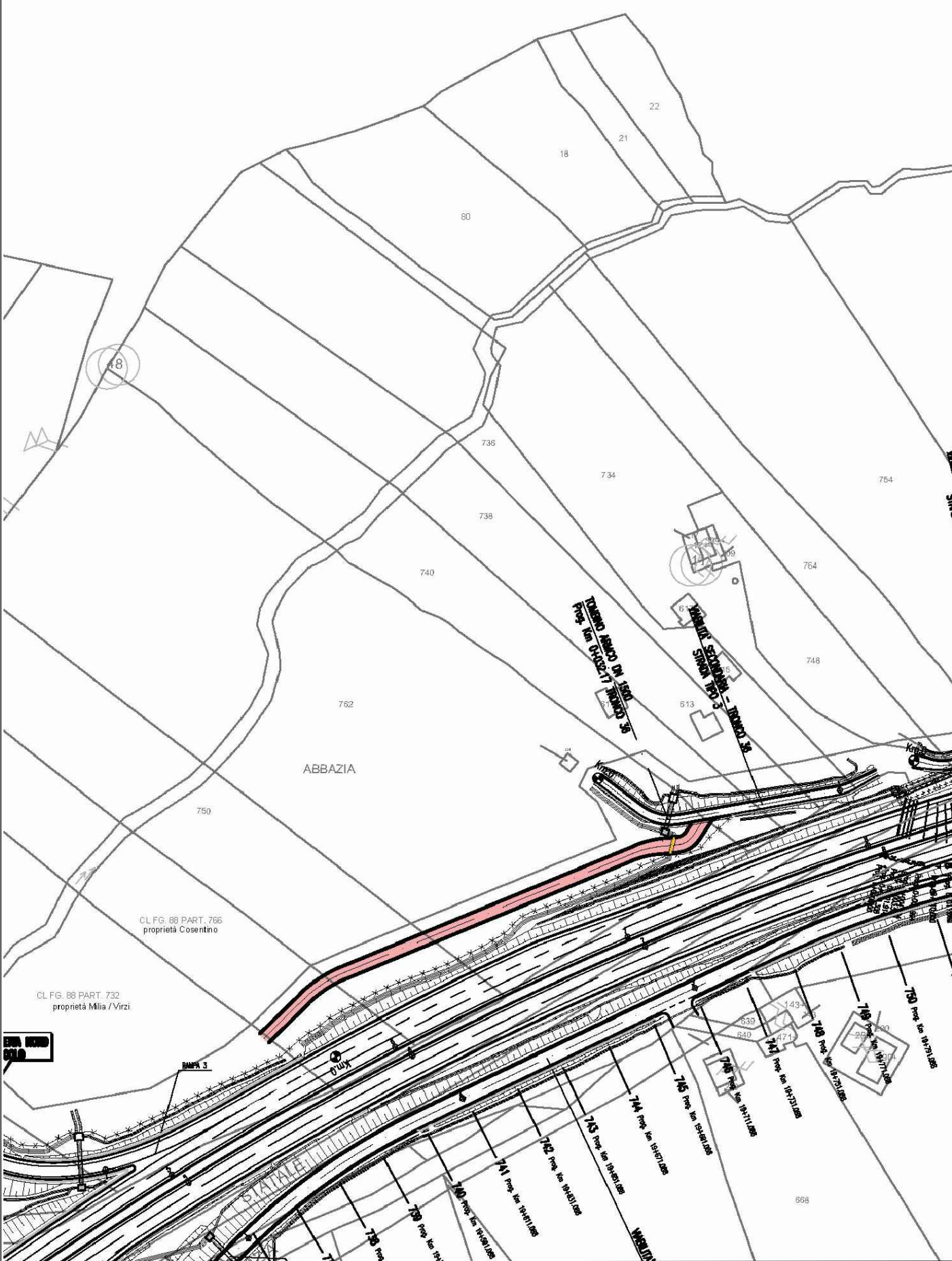


PLANIMETRIA
SCALA 1:2000



ANAS S.p.A.

DIREZIONE REGIONALE PER LA SICILIA

PA 12/09
CORRIDOIO PLURIMODALE TIRRENO - NORD EUROPA
ITINERARIO AGRIGENTO - CALTANISSETTA - A19
S.S. N° 640 "DI PORTO EMPEDOCLE"
AMMODERNAMENTO E ADEGUAMENTO ALLA CAT. B DEL D.M. 5.11.2001
Dal km 44+000 allo svincolo con l'A19

VARIANTE TECNICA N°4

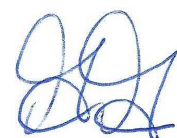
ai sensi dell'art. 176, comma 5, secondo periodo lettera "a" e lettera "b", del D.Lgs. N. 163/2006 e Art. 11 del CSA-NG

CONTRAENTE GENERALE



DIRETTORE DEI LAVORI
Ing. CARLO DAMIANI

ACCESSI NON PREVISTI
INTERSEZIONI E SVINCOLI - VIABILITA' INTERFERITA
TRONCO 36
ACCESSO n° 25
DITTE "COSENTINO - VIRZI" - MILIA"
Planimetria generale



Empedocle 2 S.p.A.

Codice Unico Progetto (CUP) : F91B09000070001 6757-153

Codice Elaborato:
PA12_09 - V 0 7 6 I N 2 3 6 U P 0 6 Z L 6 0 0 6 B Scala: 1:2000

REV.	DATA	DESCRIZIONE	REDATTO	VERIFICATO	APPROVATO	AUTORIZZATO
F						
E						
D						
C						
B	Aprile 2021	AGGIORNAMENTO CARTIGLIO			A. ANTONELLI	A. FINAMORE
A	Dicembre 2018	EMISSIONE			A. ANTONELLI	P. PAGLINI

Il Progettista: 	Il Consulente Specialista:	Il Geologo: 	Il Coordinatore per la sicurezza: 	Il Direttore dei Lavori:
---------------------	----------------------------	-----------------	---------------------------------------	------------------------------

Responsabile del procedimento: Ing. LUIGI MUPO