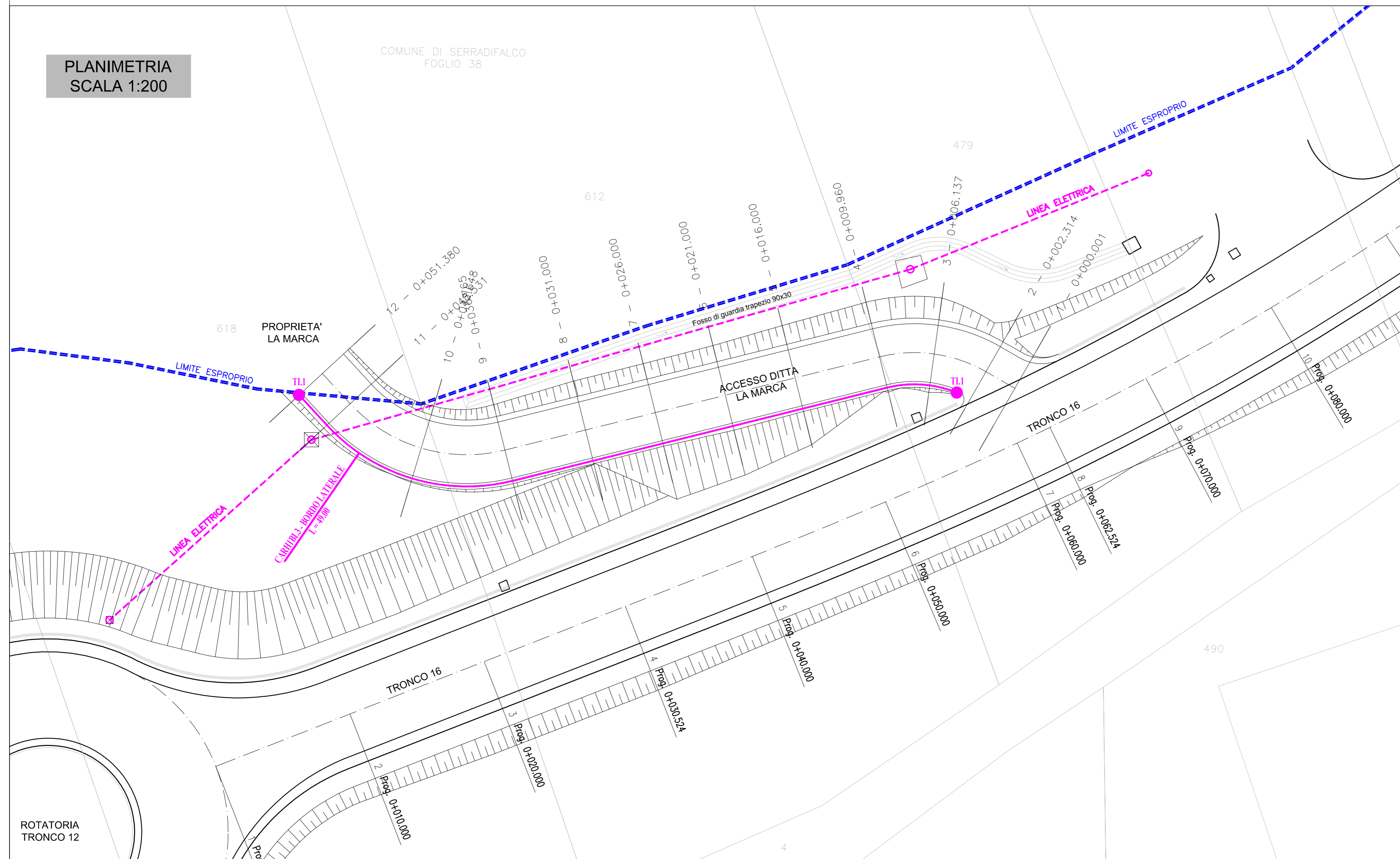
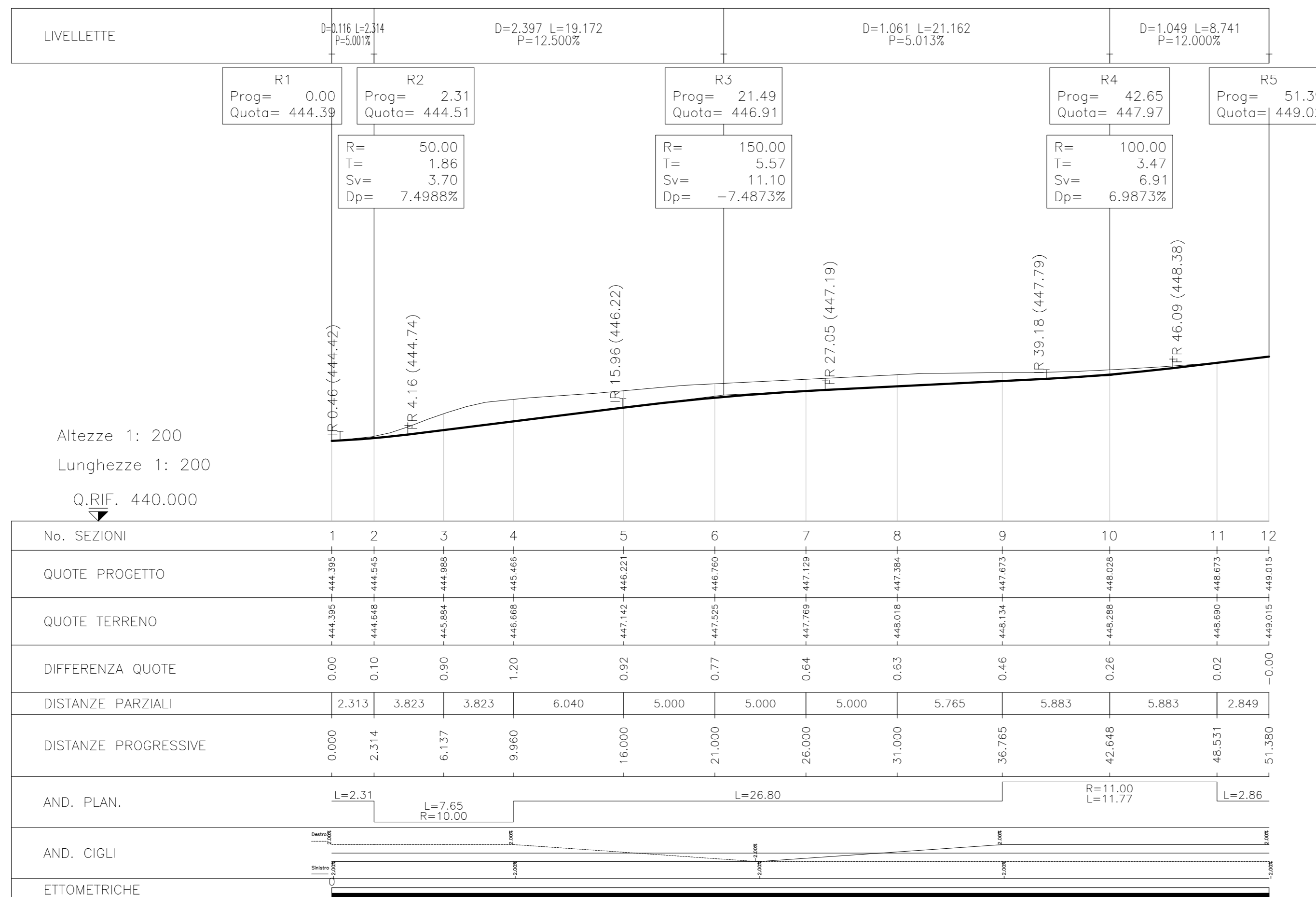


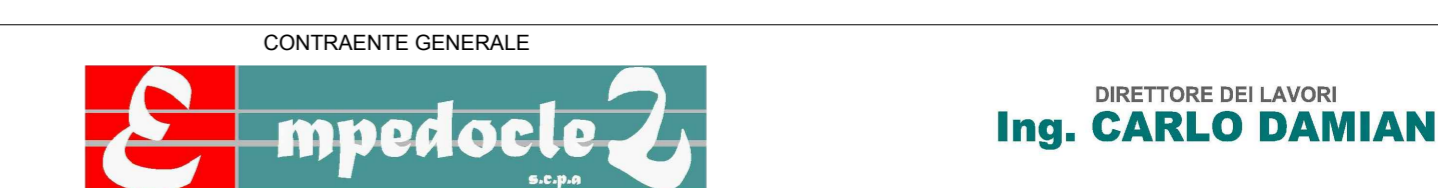
PLANIMETRIA
SCALA 1:200



PROFILO
LONGITUDINALE
1:200-1:200

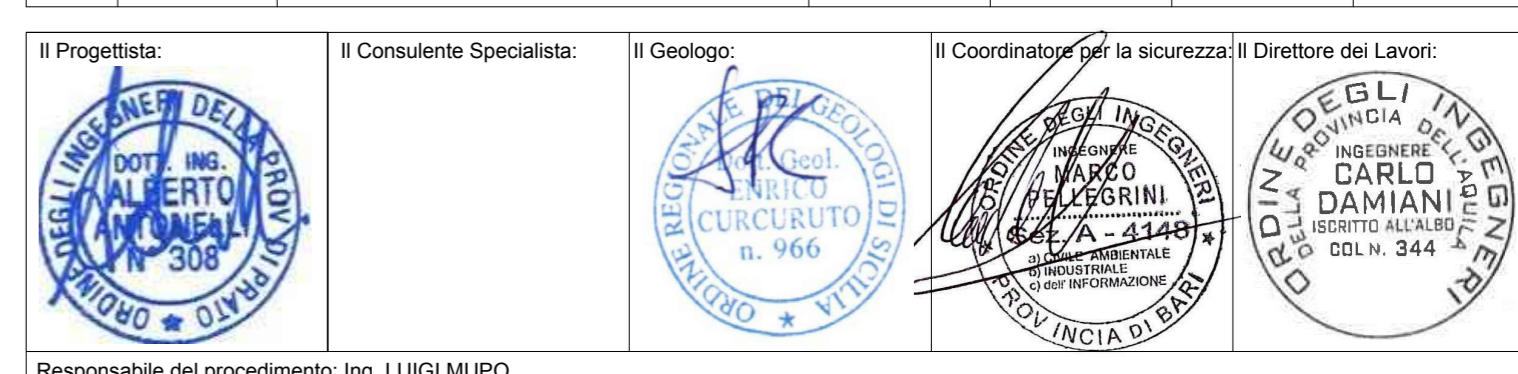


PA 12/09
CORRIDOIO PLURIMODALE TIRRENICO - NORD EUROPA
ITINERARIO AGRIGENTO - CALTANISSETTA - A19
S.S. N° 640 "DI PORTO EMPEDOCLE"
AMMODERNAMENTO E ADEGUAMENTO ALLA CAT. B DEL D.M. 5.11.2001
Dal km 44+000 allo svincolo con l'A19
VARIANTE TECNICA N°4
ai sensi dell'art. 176, comma 5, secondo periodo lettera "a" e lettera "b", del D.Lgs. N. 163/2006 e Art. 11 del CSA-NG



ACCESSI NON PREVISTI
INTERSEZIONI E SVINCOLI - VIABILITA' INTERFERITA
TRONCO 16
ACCESSO N° 7 DITTA LA MARCA FILIPPA
Planimetria e profilo

Codice Unico Progetto (CUP) : F91B09000070001	6757-158					
Codice Elaborato:	PA12_09 - V 0 7 6 I N 2 1 6 U P 0 6 Z L X 0 1 1 A					
REV.	DATA	DESCRIZIONE	REDATTO	VERIFICATO	APPROVATO	AUTORIZZATO
A	Aprile 2021	EMISSIONE			A. ANTONELLI	A. FINAMORE



Responsabile del procedimento: Ing. LUIGI MUPO