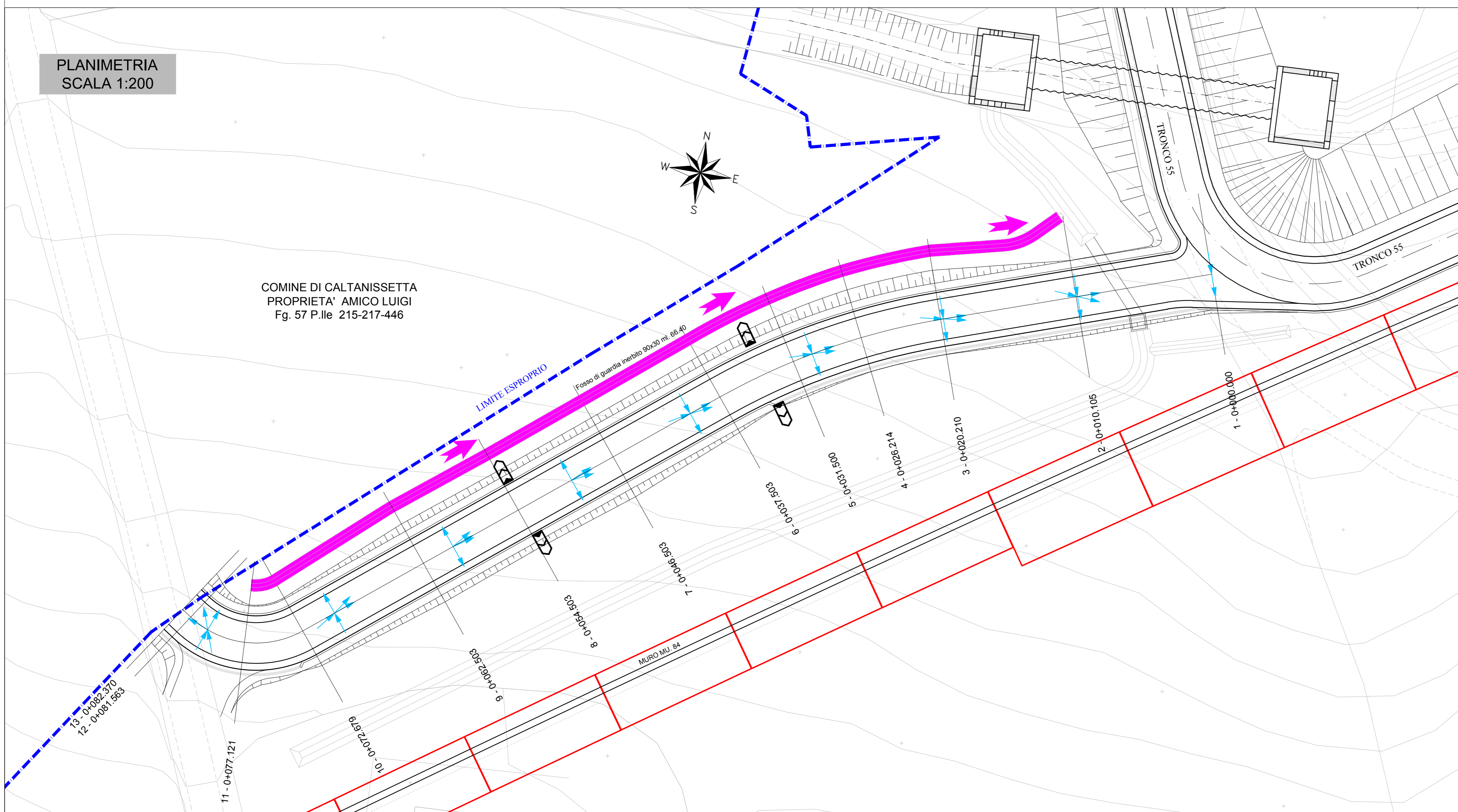
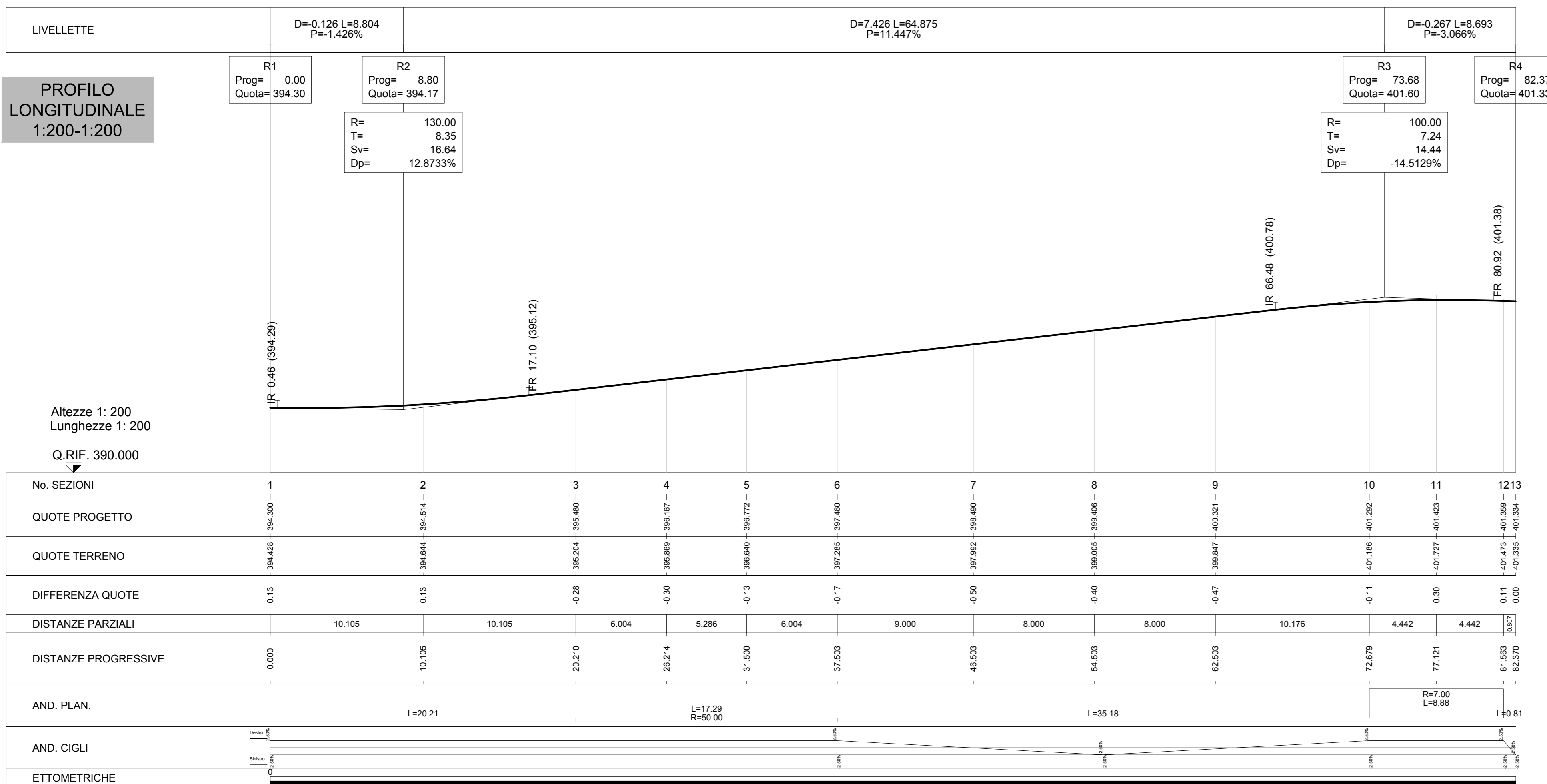


PLANIMETRIA
SCALA 1:200



COMUNE DI GALTANISSETTA
PROPRIETA' AMICO LUIGI
Fg. 57 P.IIe 215-217-446

PROFILO
LONGITUDINALE
1:200-1:200



ANAS S.p.A.
DIREZIONE REGIONALE PER LA SICILIA

PA 12/09
CORRIDOIO PLURIMODALE TIRRENICO - NORD EUROPA
ITINERARIO AGRIGENTO - GALTANISSETTA - A19
S.S. N° 640 "DI PORTO EMPEDOCLE"
AMMODERNAMENTO E ADEGUAMENTO ALLA CAT. B DEL D.M. 5.11.2001
Dal km 44+000 allo svincolo con l'A19

VARIANTE TECNICA N°4
ai sensi dell'art. 176, comma 5, secondo periodo lettera "a" e lettera "b", del D.Lgs. N. 163/2006 e Art. 11 del CSA-NG

CONTRAENTE GENERALE

Empedocle 2 s.r.l.

DIRETTORE DEI LAVORI
Ing. CARLO DAMIANI

ACCESSI NON PREVISTI
INTERSEZIONI E SVINCOLI - VIABILITA' INTERFERITA
TRONCO 55
ACCESSO N° 49 DITTA "AMICO LUIGI"
Planimetria e profilo

Empedocle 2 s.r.l.

Codice Unico Progetto (CUP) : F91B09000070001

Codice Elaborato: 6757-163

PA12_09 - V 0 0 0 I N 2 5 5 U P 0 6 Z L 9 0 1 6 A

F					
E					
D					
C					
B					
A	Aprile 2021	EMISSIONE		A. ANTONELLI	A. FINAMORE
REV.	DATA	DESCRIZIONE	REDATTO	VERIFICATO	APPROVATO

Il Progettista: **ING. ALBERTO CURCURUTO** (Stampa)

Il Consulente Specialista: **ING. CARLO DAMIANI** (Stampa)

Il Geologo: **ING. CARLO DAMIANI** (Stampa)

Il Coordinatore per la sicurezza: **ING. CARLO DAMIANI** (Stampa)

Il Direttore dei Lavori: **ING. CARLO DAMIANI** (Stampa)

Responsabile del procedimento: Ing. LUIGI MUPO