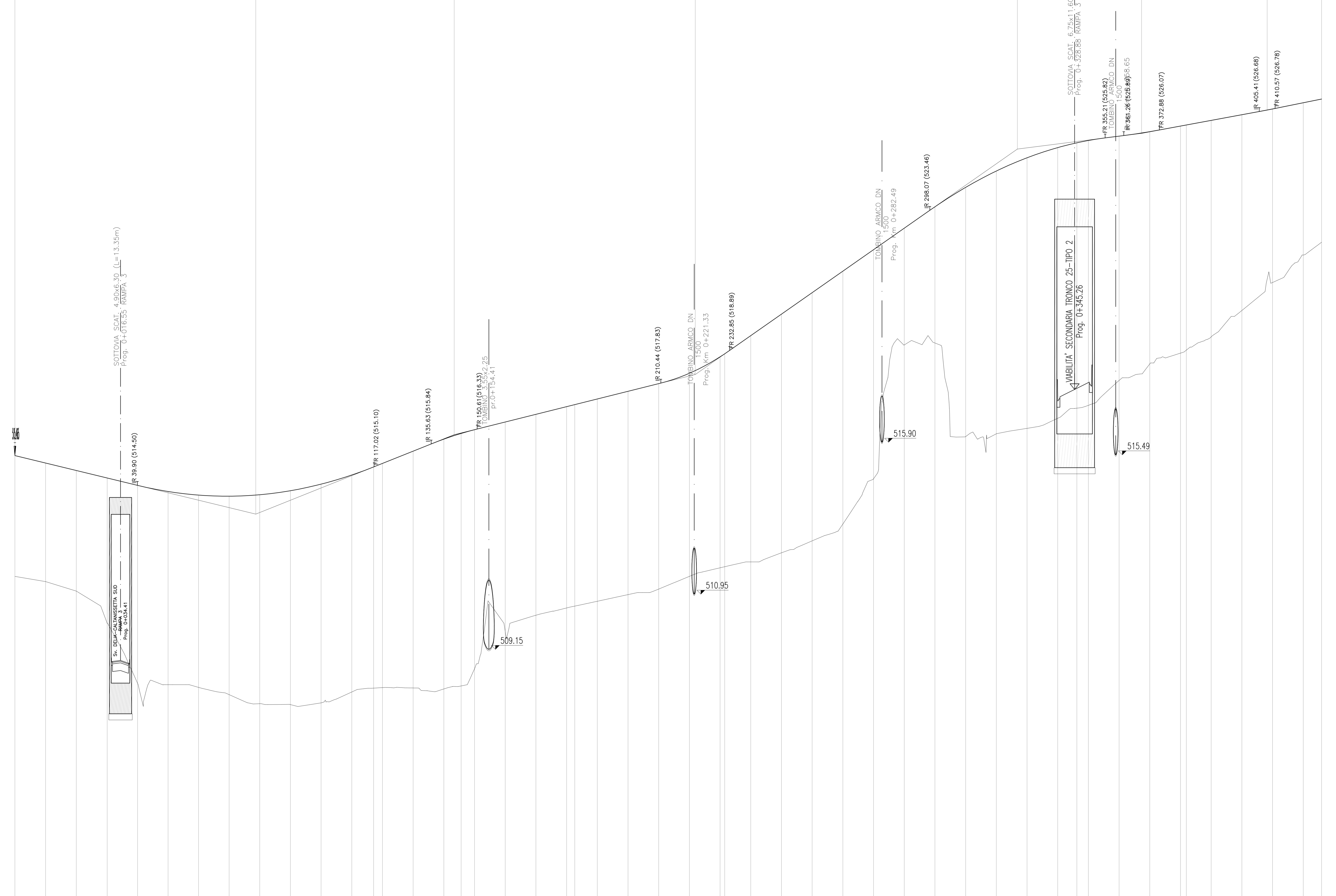


LIVELLETTA	D=-1.907 L=78.473 P=-2.431%	D=2.586 L=64.643 P=4.000%	D=1.964 L=78.541 P=2.500%	D=7.346 L=104.949 P=7.000%	D=0.514 L=40.467 P=1.270%	D=0.757 L=40.916 P=1.851%	D=0.359 L=17.741 P=2.023%
RAMPA 3	Prog= 0.00 Quota= 515.47	Prog= 78.47 Quota= 513.56	Prog= 143.12 Quota= 516.14	Prog= 221.66 Quota= 518.11	Prog= 326.61 Quota= 525.45	Prog= 357.07 Quota= 525.97	Prog= 407.99 Quota= 526.72
	R= 1200.00 T= 38.58 Bs= 0.62 Sv= 77.12 Dp= 6.4307%	R= 1000.00 T= 7.49 Bs= 0.03 Sv= 14.98 Dp= -1.5002%	R= 1000.00 T= 11.22 Bs= 0.13 Sv= 22.42 Dp= 4.5003%	R= 500.00 T= 28.60 Bs= 0.41 Sv= 57.13 Dp= -5.7003%	R= 1000.00 T= 28.60 Bs= 0.41 Sv= 57.13 Dp= -5.7003%	R= 2000.00 T= 5.81 Bs= 0.01 Sv= 11.62 Dp= 0.5811%	R= 3000.00 T= 2.58 Bs= 0.00 Sv= 5.17 Dp= 0.1723%



NUMERO SEZIONI	100A	100B	100C	101	102	103	104	105	106	107	108	109	110	111	112	113	114	116	117	118	119	120	121	122	123	124	129	127	128	129	130	131	132	133	134	135	136	137	138	139	140	141	142	144	145	146	147	148																
QUOTE PROGETTO	515.47	515.27	514.99	514.77	514.49	514.29	514.11	514.14	514.17	514.32	514.51	514.81	515.09	515.21	515.81	516.09	516.19	516.31	516.81	517.28	517.81	518.11	518.31	518.81	519.11	519.41	519.81	520.07	520.77	521.47	522.17	522.87	523.57	524.27	524.97	525.67	526.37	527.07	527.77	528.47	529.17	529.87	530.57	531.27	531.97	532.67	533.37																	
QUOTE TERRENO	511.53	511.38	511.09	510.99	510.84	510.69	510.54	510.44	510.38	510.32	510.26	510.20	510.14	510.08	510.02	509.96	509.90	509.84	509.78	509.72	509.66	509.60	509.54	509.48	509.42	509.36	509.30	509.24	509.18	509.12	509.06	509.00	508.94	508.88	508.82	508.76	508.70	508.64	508.58	508.52	508.46	508.40	508.34	508.28	508.22	508.16	508.10	508.04	507.98															
DIFFERENZA QUOTE	3.94	3.86	3.93	4.73	6.45	6.29	6.26	6.47	6.81	6.97	7.13	7.07	7.21	7.31	7.75	8.14	8.23	7.79	6.83	6.55	6.56	6.57	6.58	6.63	6.68	6.62	6.87	7.37	7.78	8.09	8.24	7.46	3.95	4.44	8.12	8.56	8.82	8.85	8.86	7.94	7.97	7.26	7.34	7.05	6.38	5.65	4.98	4.67																
DISTANZE PARZIALI	10.00	10.00	10.08	9.89	9.92	9.94	9.96	9.97	9.99	9.99	10.00	7.12	2.81	10.00	10.00	5.63	4.37	10.00	10.00	10.00	10.00	7.34	8.50	10.00	10.00	10.00	10.00	10.00	10.00	10.00	10.00	10.00	10.00	10.00	10.00	10.00	10.00	6.24	3.76	10.00	10.00	10.00	10.00	10.00	10.00	5.98																		
DISTANZE PROGRESSIVE	0.00	10.00	20.00	30.08	39.97	49.89	59.83	69.79	79.77	89.76	99.75	109.75	116.56	126.56	136.56	142.19	146.52	150.82	157.65	164.15	171.49	179.83	188.17	196.51	204.85	213.19	221.53	229.87	238.21	246.55	254.89	263.23	271.57	279.91	288.25	296.59	304.93	313.27	321.61	329.95	338.29	346.63	354.97	363.31	371.65	380.00	388.34	396.68	405.02	413.36	421.70	430.04	438.38											
ANDAMENTO PLANIMETRICO	L=116.87 R=190.00																																												L=59.00 R=160.00				L=66.47 R=160.00				L=114.75 R=160.00				L=238.32 R=160.00				L=238.32 R=160.00			
ANDAMENTO CIGLI	Sinistro: 2.50%, Destro: -2.50%																																																															

ANAS S.p.A.
DIREZIONE REGIONALE PER LA SICILIA

PA 12/09
CORRIDOIO PLURIMODALE TIRRENICO - NORD EUROPA
ITINERARIO AGRIGENTO - CALTANISSETTA - A19
S.S. N° 640 "DI PORTO EMPEDOCLE"
AMMODERNAMENTO E ADEGUAMENTO ALLA CAT. B DEL D.M. 5.11.2001
Dal km 44+000 allo svincolo con l'A19

VARIANTE TECNICA N°4
ai sensi dell'art. 176, comma 5, secondo periodo lettera "v" e lettera "d", del D.Lgs. N. 163/2008 e Art. 11 del CSA-NG

CONTRAENTE GENERALE

DIRETTORE DEI LAVORI
Ing. CARLO DAMIANI

INTERSEZIONI E SVINCOLI - VIABILITA' INTERFERITA
SVINCOLO CALTANISSETTA SUD - SV3

PROFILO LONGITUDINALE RAMPA 3

Codice Unico Progetto (CUP) : F91B09000070001 Codice Elaborato: PA12_09 - V 057 S I 2 0 3 S V 0 3 Z F X 0 1 2 B Scale: 1:500:50	1308
F E C D A B A REV.	Data Descrizione Redatto Verificato Approvato

Il Progettista:

Responsabile del procedimento: Ing. LUIGI MIJOLO

Il Consulente Specialista:

Ing. CARLO DAMIANI

Il Geotecnico:

A. ANTONELLI

Il Coordinatore per la sicurezza:

F. PIGNONE

Il Direttore dei Lavori:

DIRETTORE DEI LAVORI
Ing. CARLO DAMIANI