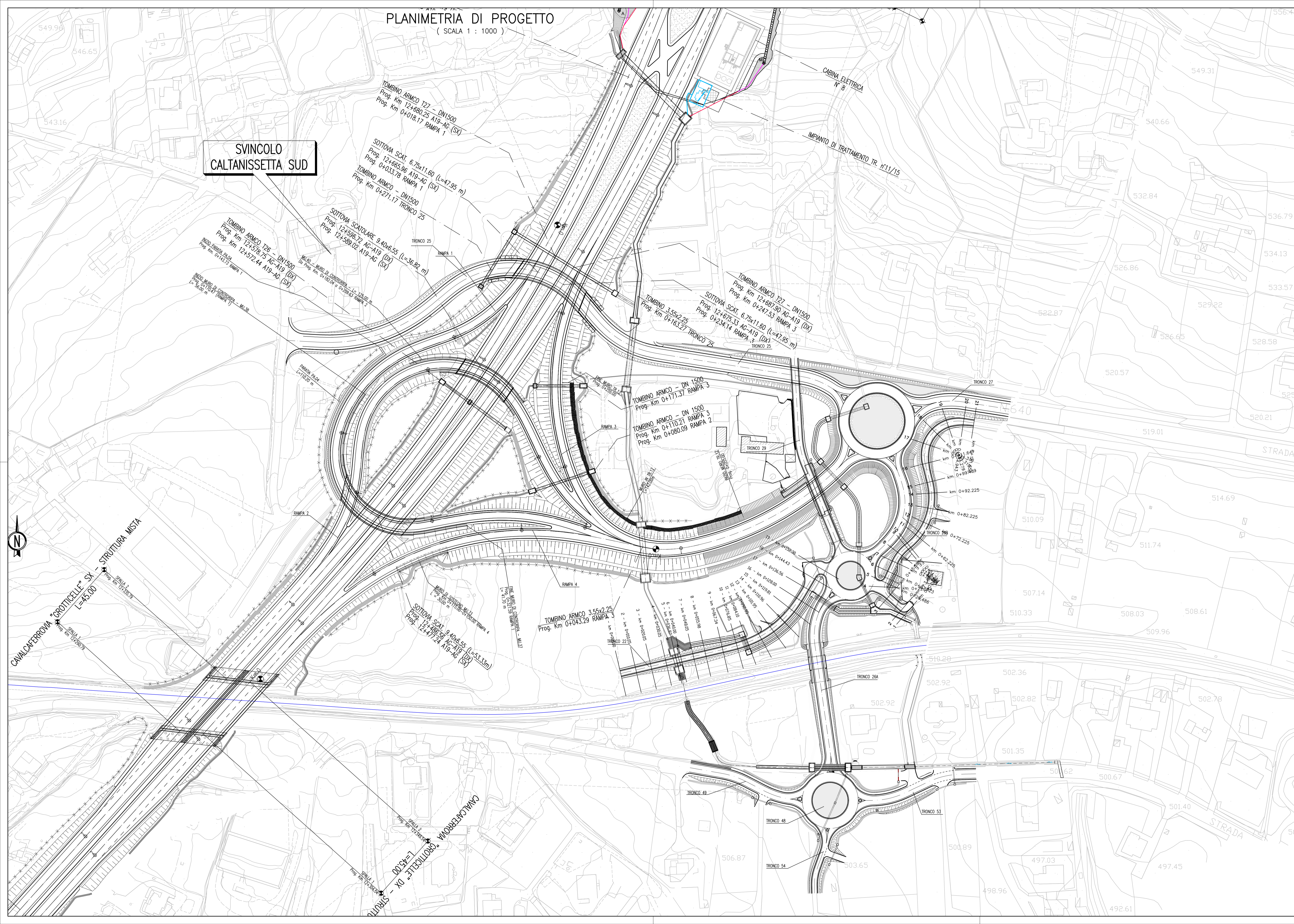
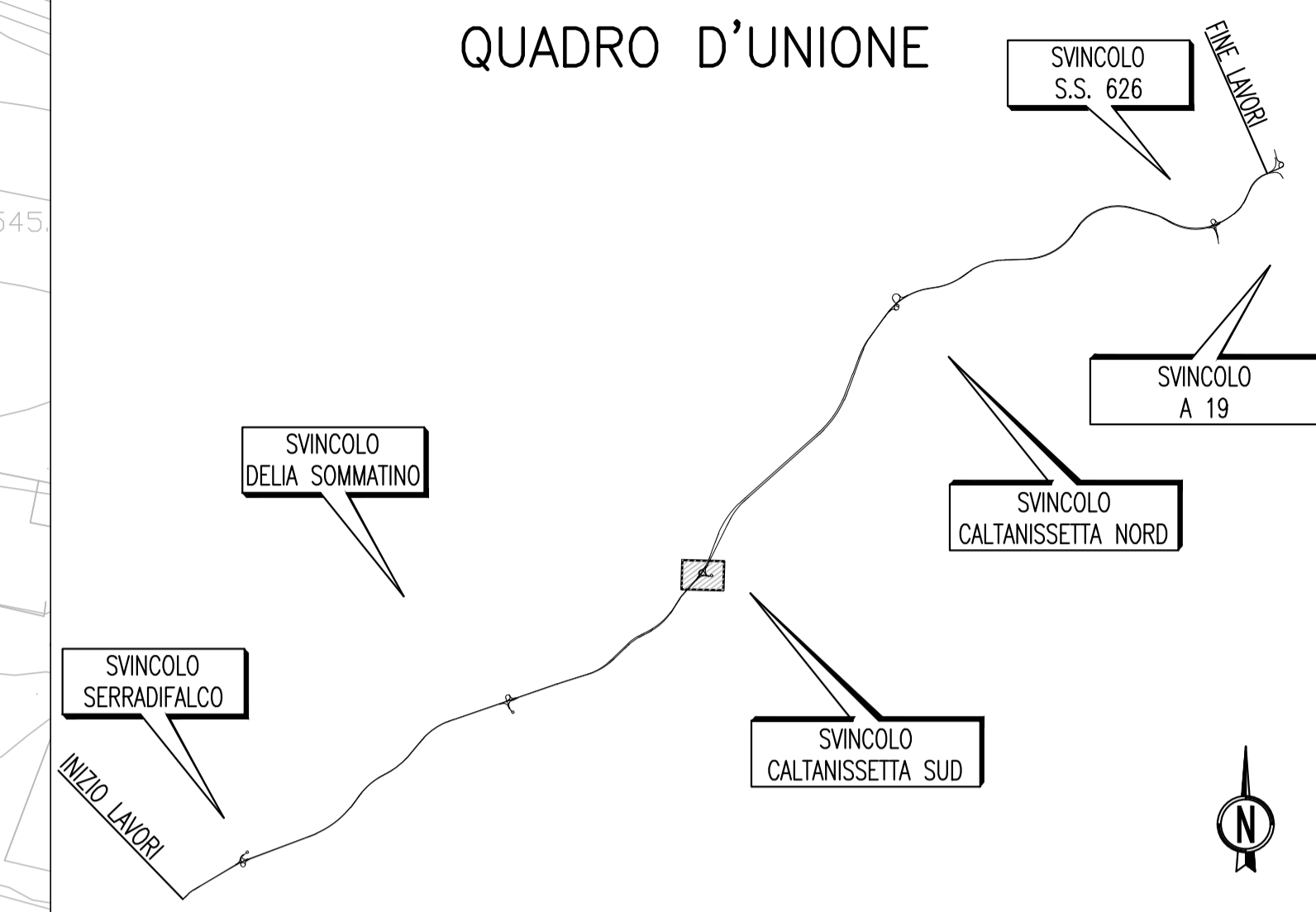


PLANIMETRIA DI PROGETTO  
(SCALA 1 : 1000)



QUADRO D'UNIONE



PA 12/09  
CORRIDOIO PLURIMODALE TIRRENICO - NORD EUROPA  
ITINERARIO AGRIGENTO - CALTANISSETTA - A19  
S.S. N° 640 "DI PORTO EMPEDOCLE"  
AMMODERNAMENTO E ADEGUAMENTO ALLA CAT. B DEL D.M. 5.11.2001  
Dal km 44+000 allo svincolo con l'A19  
VARIANTE TECNICA N°4  
ai sensi dell'art. 176, comma 5, secondo periodo lettera "a" e lettera "b", del D.Lgs. N. 163/2006 e Art. 11 del CSA-NG



INTERSEZIONI E SVINCOLI - VIABILITA' INTERFERITA  
VIABILITA' - Planimetrie di progetto  
Planimetrie di progetto - Tronco 09 - 22

Codice Unico Progetto (CUP) : F91B0900070001		1383	
Codice Elaborato:			
PA12_09 - V 0 0 0 G E 2 1 2 P V 0 1 Z P 7 0 2 2 B			
Scale: 1:1000			
F			
E			
D			
C			
B	Aprile 2021	AGGIORNAMENTO CARTIGLIO	A. ANTONELLI A. FINAMORE
A	Dicembre 2018	EMISSIONE	A. ANTONELLI P. PAGLINI
REV.	DATA	DESCRIZIONE	REDDATO VERIFICATO APPROVATO AUTORIZZATO

Il Progettista: Il Consulente Specialista: Il Geologo: Il Coordinatore per la sicurezza: Il Direttore dei Lavori:

Responsabile del procedimento: Ing. LUIGI MUPO