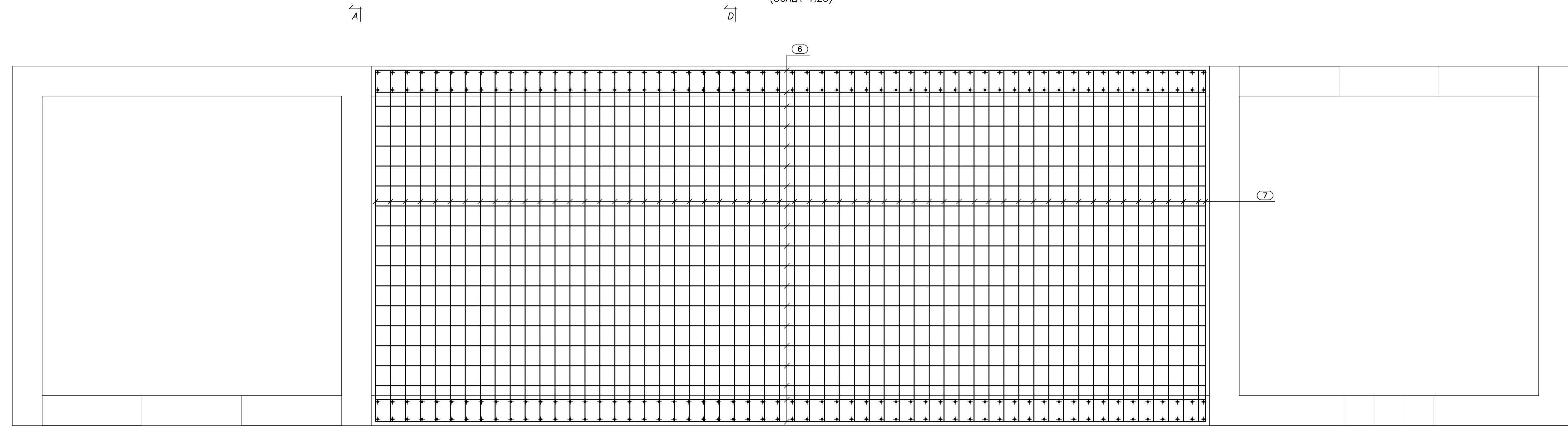
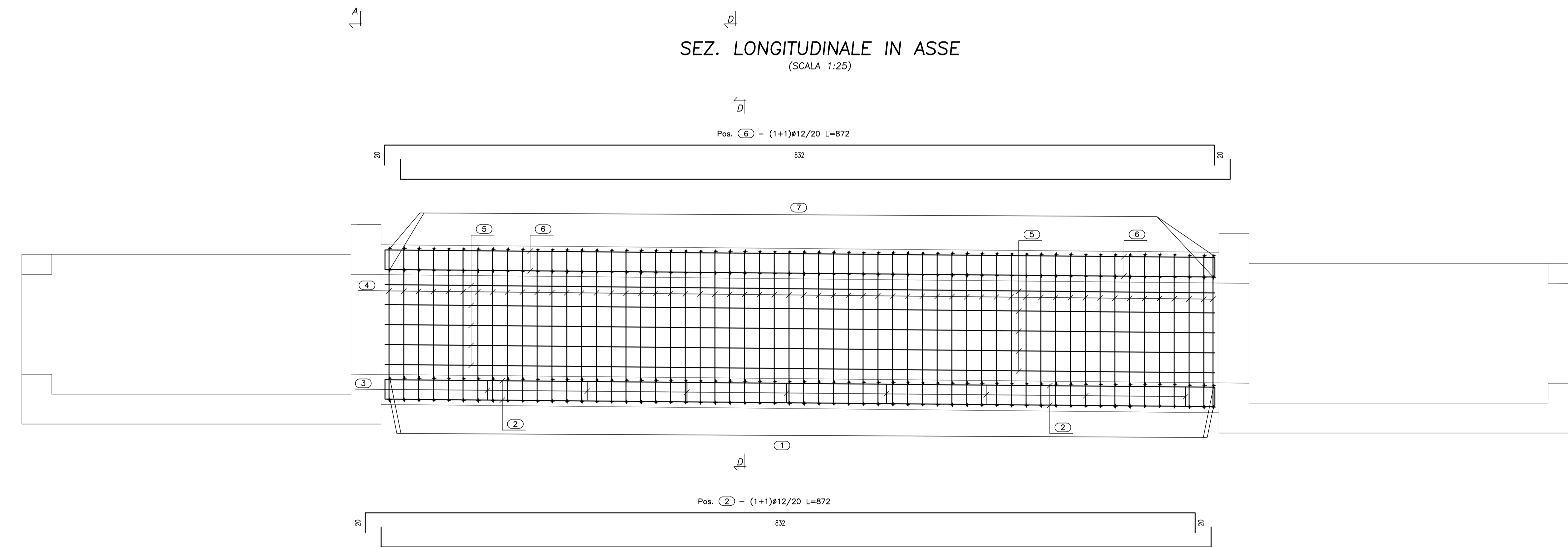


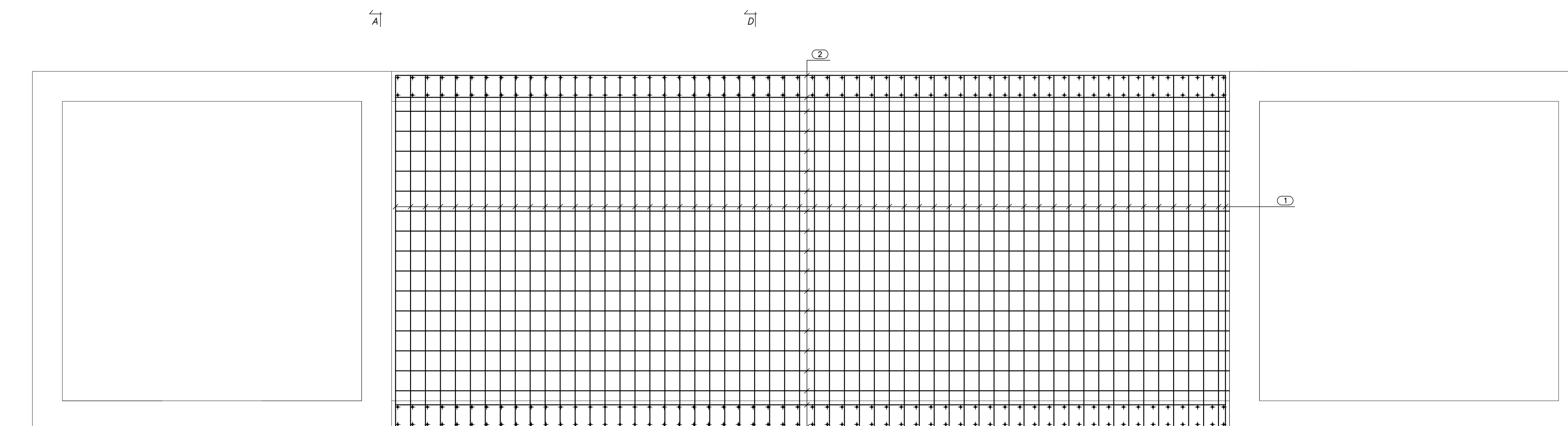
SOLETTA
(SCALA 1:25)



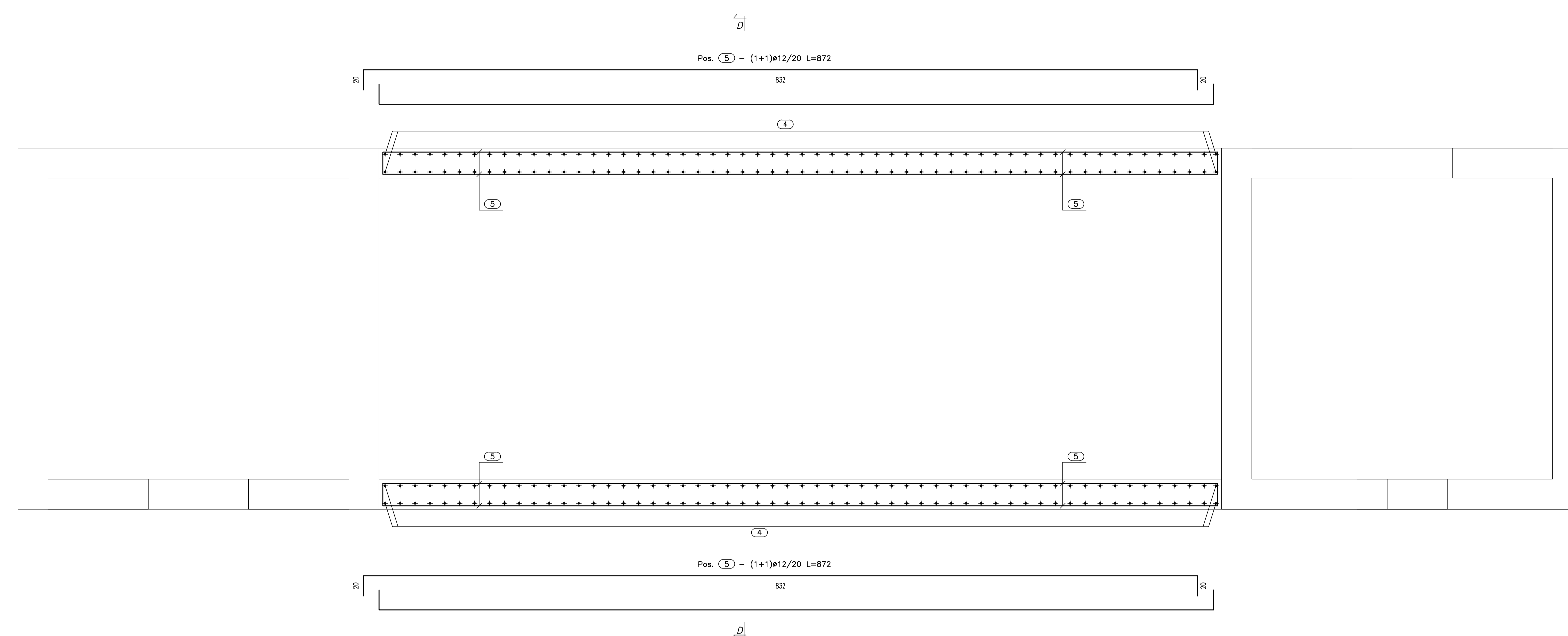
SEZ. LONGITUDINALE IN ASSE
(SCALA 1:25)



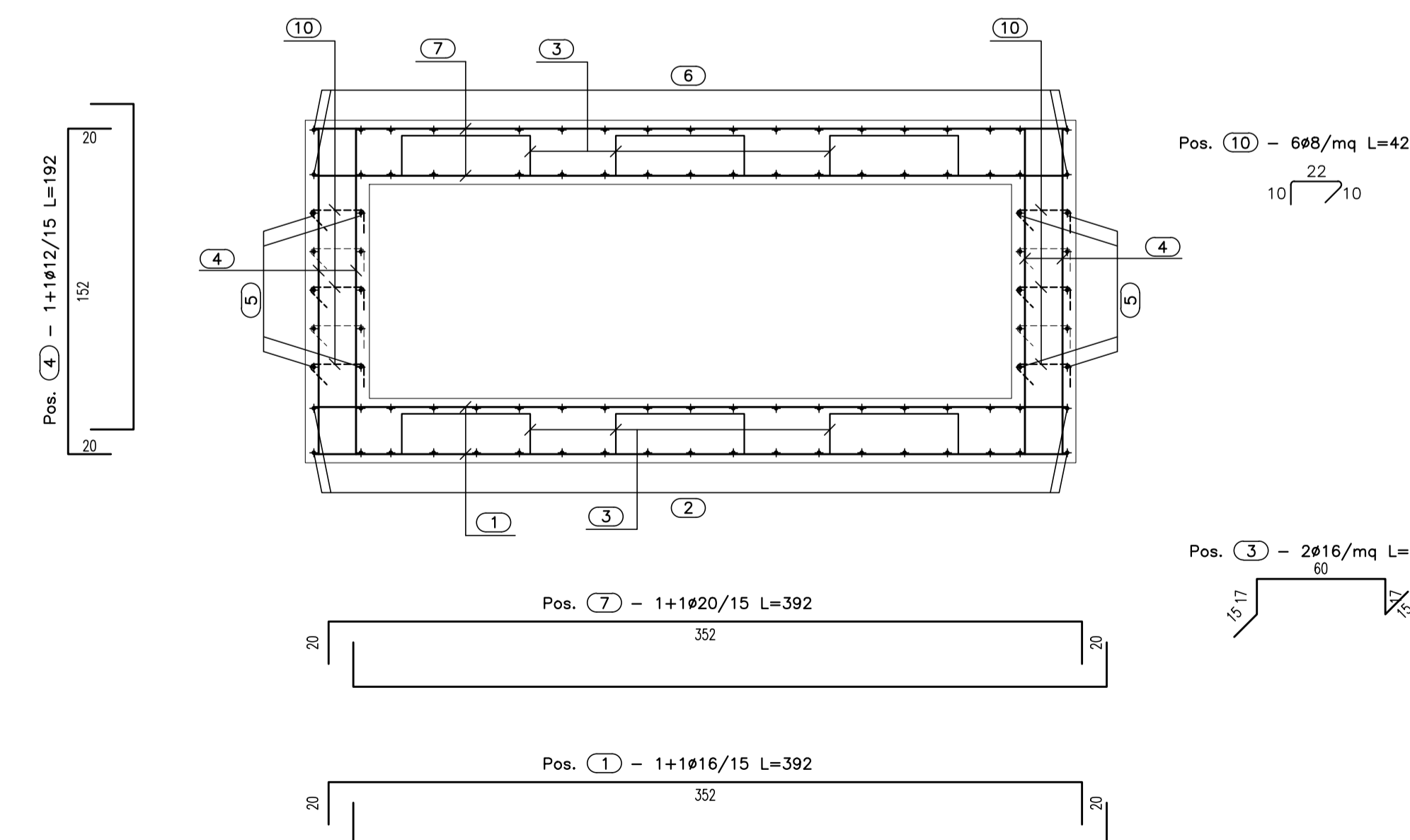
FONDAZIONE
(SCALA 1:25)



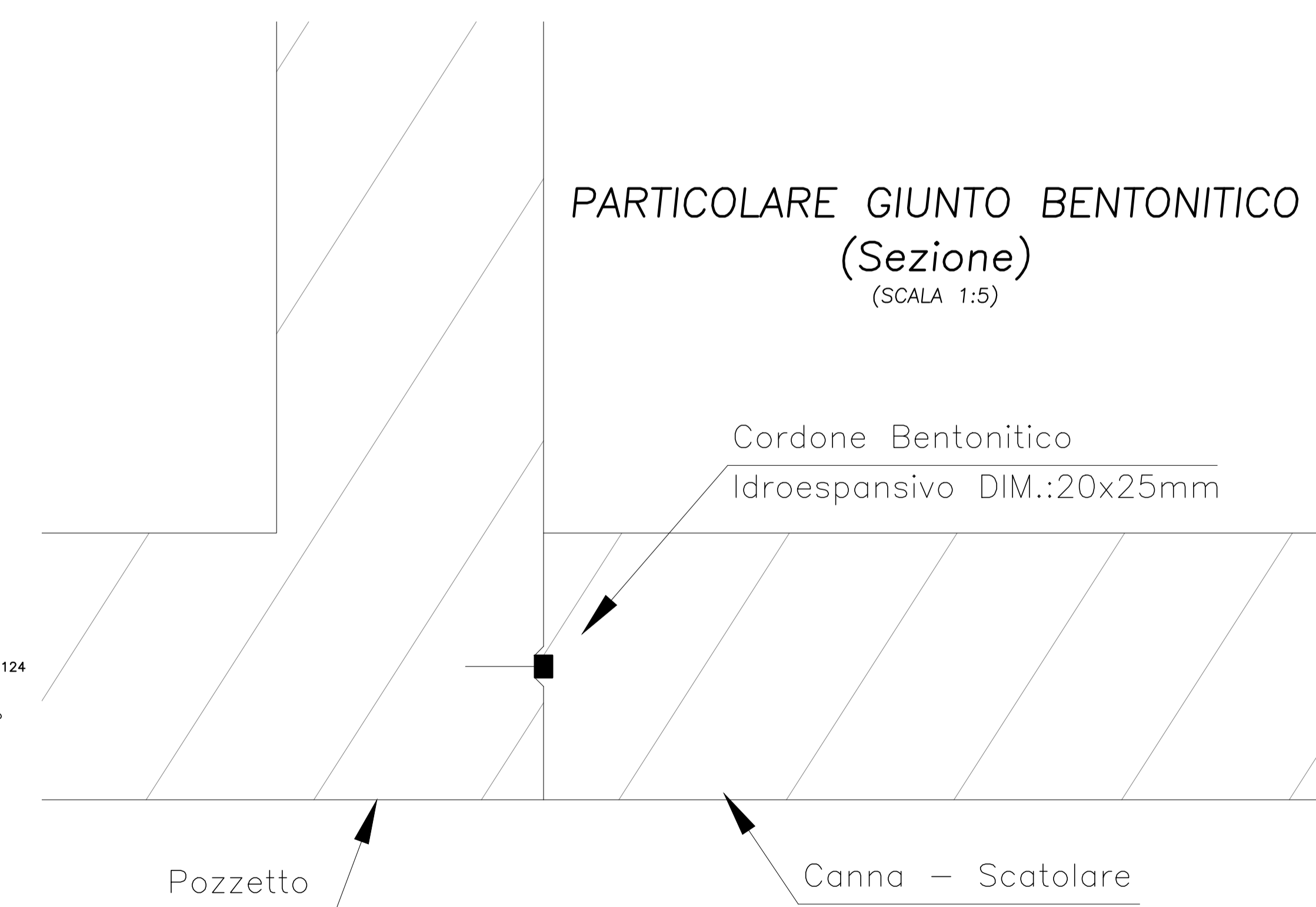
SPICCATO
(SCALA 1:25)



SEZ. D-D
(SCALA 1:25)



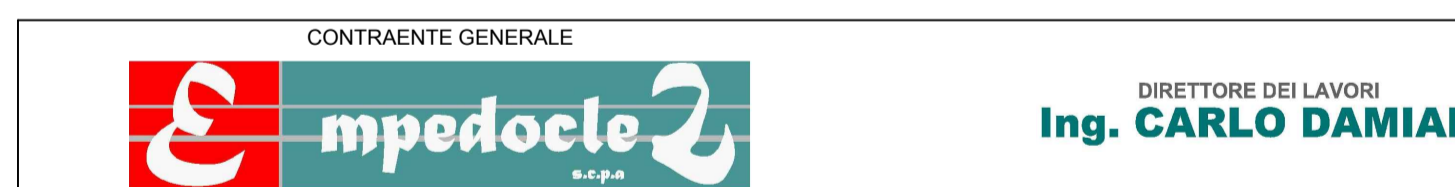
PARTICOLARE GIUNTO BENTONITICO
(Sezione)
(SCALA 1:5)



CALCESTRUZZO (UNI EN 206-1/UNI 11104):
MAGRONI:
 - CLASSE DI RESISTENZA C12/15
STRUTTURE DI FONDAZIONE/ELEVAZIONE:
 - CLASSE DI RESISTENZA C30/40 (UNI EN 206-1)
 - CLASSE DI ESPOSIZIONE XA2 (UNI EN 206-1)
 - CLASSE DI CONSISTENZA S4/S5 (UNI EN 12350-2)
 - COPRIFERRO 40mm
 - SOSTEGNO MAX f_{cr}/f_{cd}=0,50
 - CLASSE DI CONTENUTO IN CLORURI: CL 0,20
DIAMETRO MAX DEGLI AGGREGATI 32 mm
ACCIAIO PER C.A.:
 - BACCIO SALDABILE CONTROLLATO IN STABILIMENTO
 - f_y/f_{yk} ≤ 1,25
 - f_t/f_{tk} ≥ 1,15
 - f_l/f_{lk} ≤ 1,35
ACCIAIO PER TUBI ARMCO:
 - TIPOLOGIA Fe 360 B
 - BULLONI Classe 8.8
 - PUNZILATURA applicata a caldo con incidenza non inferiore a 305 g/mq per facciaio
NOTE:
 - La sovrapposizione minima delle armature, ove non specificato, è pari a 40 diametri.
 - Per le fasi di realizzazione fare riferimento all'elaborato specifico (cod.00002218FD01TP9071A)
 - Miscela cementizia monocomponente, per sigillatura giunture tra tubazione e manufatti di raccordo in calcestruzzo, con capacità di espansione maggiore del 20% (a +20°C) del volume inietto



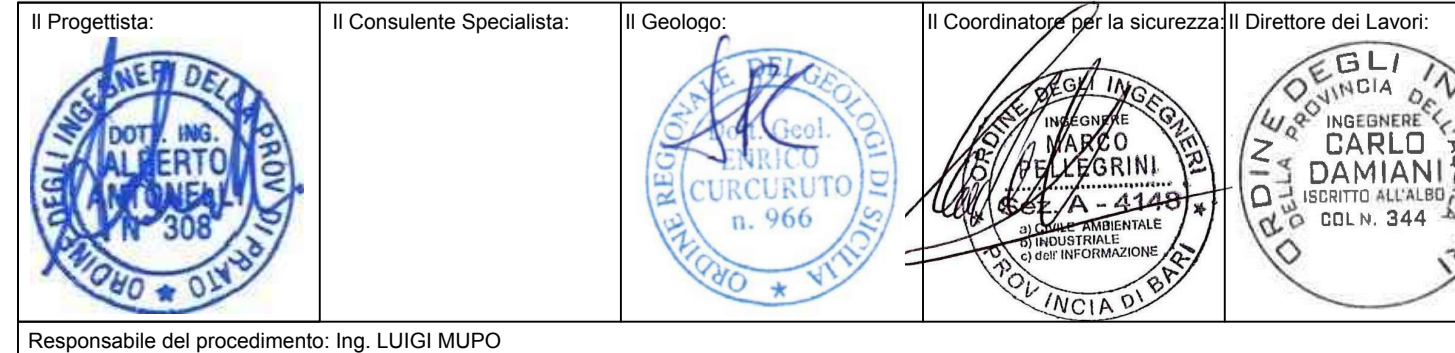
PA 12/09
 CORRIDOIO PLURIMODALE TIRRENICO - NORD EUROPA
 ITINERARIO AGRIGENTO - CALTANISSETTA - A19
 S.S. N° 640 "DI PORTO EMPEDOCLE"
 AMMODERNAMENTO E ADEGUAMENTO ALLA CAT. B DEL D.M. 5.11.2001
 Dal km 44+000 allo svincolo con l'A19
VARIANTE TECNICA N°4
in sensi dell'art. 175, comma 5, secondo periodo lettera "a" e lettera "d", del D.Lgs. N. 163/2006 e Art. 11 del C.S.A.NG



OPERE IDRAULICHE
 OPERE IDRAULICHE VIABILITÀ INTERFERITA
 - Tronco 22
 Tombino scatolare 3.00 x 1.00_pr.0+082.52
 Armatura canna

Codice Unico Progetto (CUP): F91B09000070001
 Codice Elaborato: PA12_09 - V 3 0 7 | T O 2 | 4 9 | T T 5 7 | H B Z | 0 1 2 | B 1969-08
 Scale: 1:25

F					
E					
D					
C					
B	Aprile 2021	AGGIORNAMENTO CARTIGLIO		A. ANTONELLI	A. FRAMMORE
A	Dicembre 2019	EMISSIONE		A. ANTONELLI	P. PIZZINI
REV.	DATA	DESCRIZIONE	REDATTO	VERIFICATO	AUTORIZZATO



Responsabile del procedimento: Ing. LUIGI MALPO