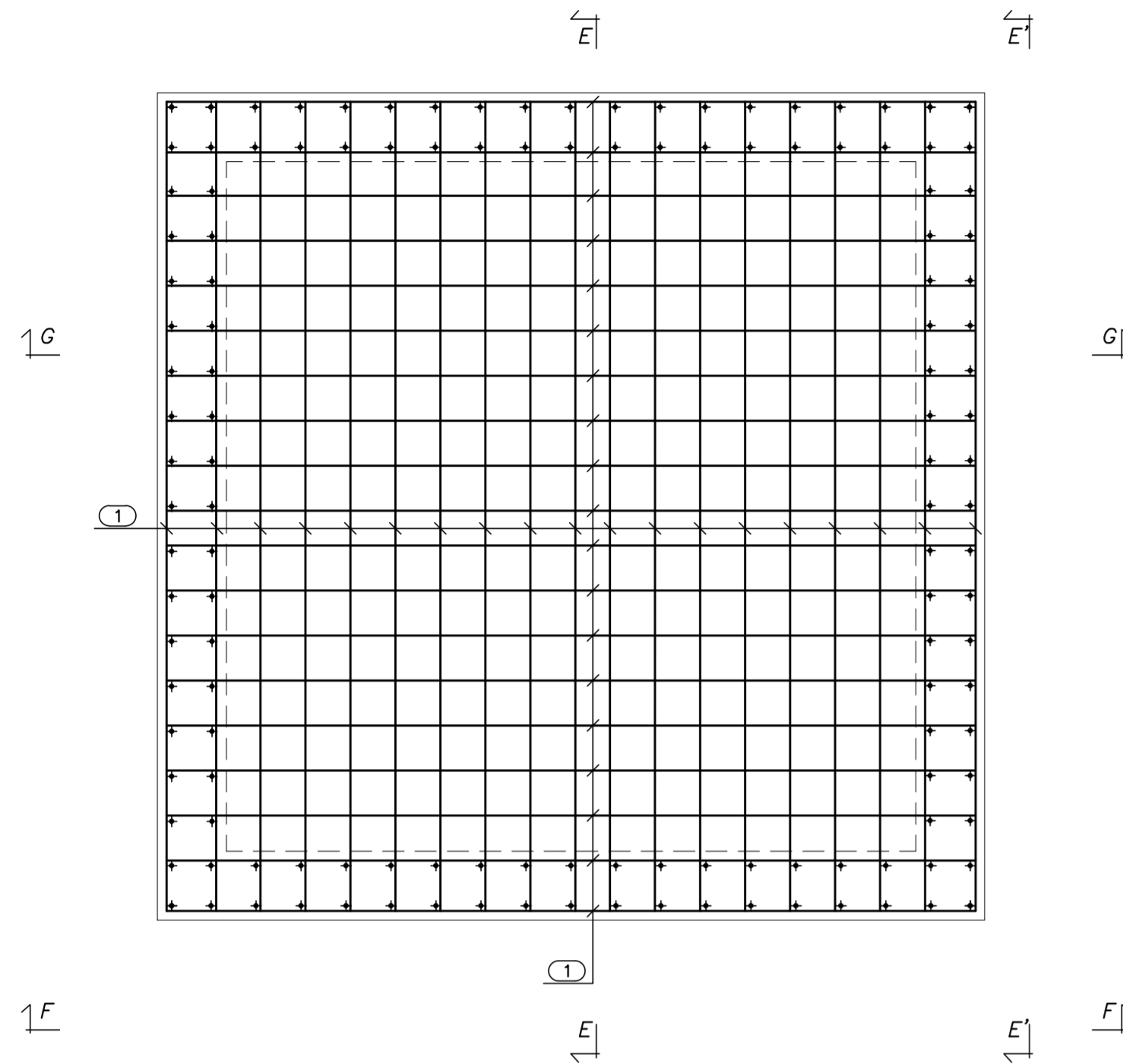
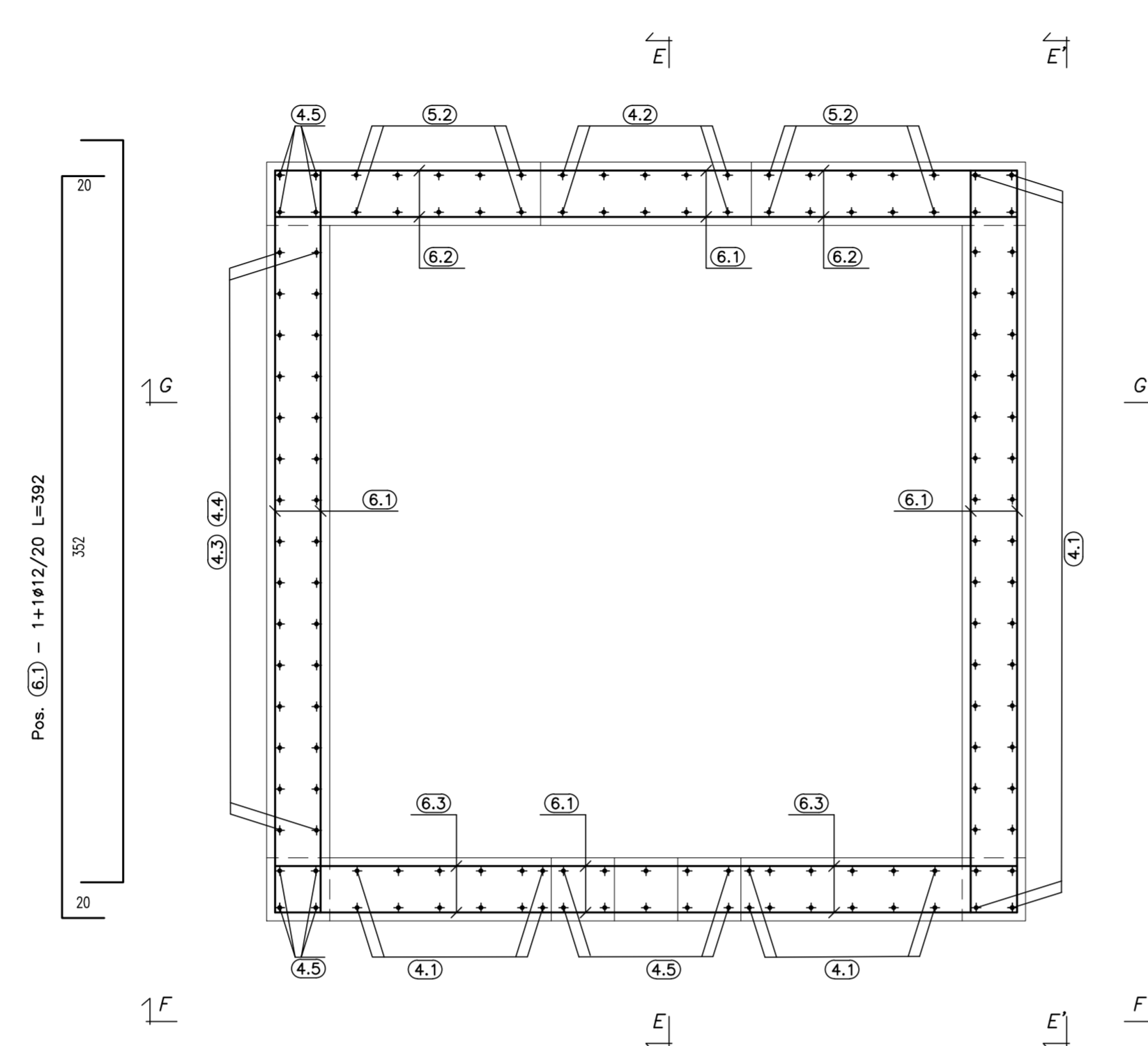


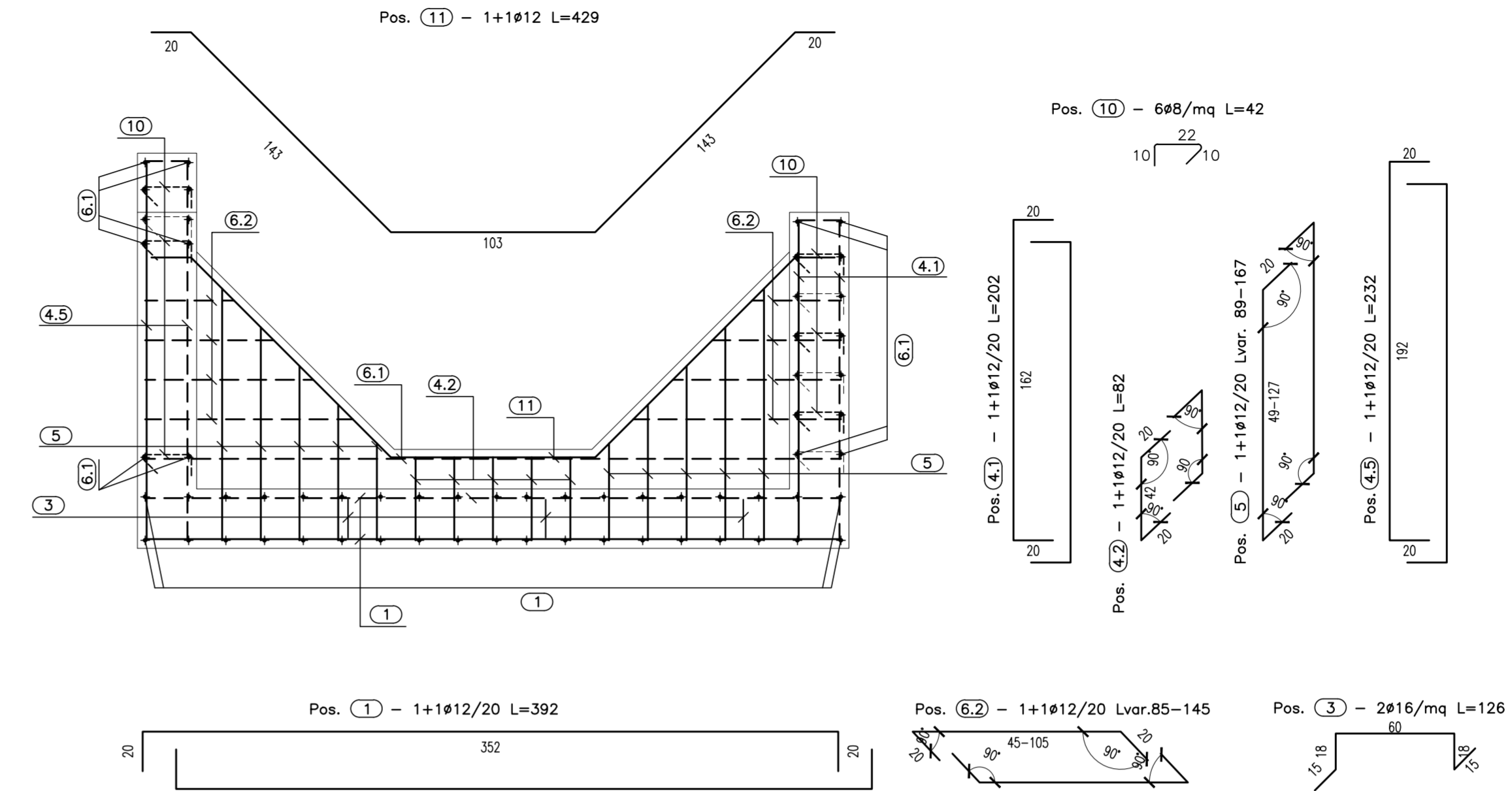
PIANTA FONDAZIONE
(SCALA 1:25)



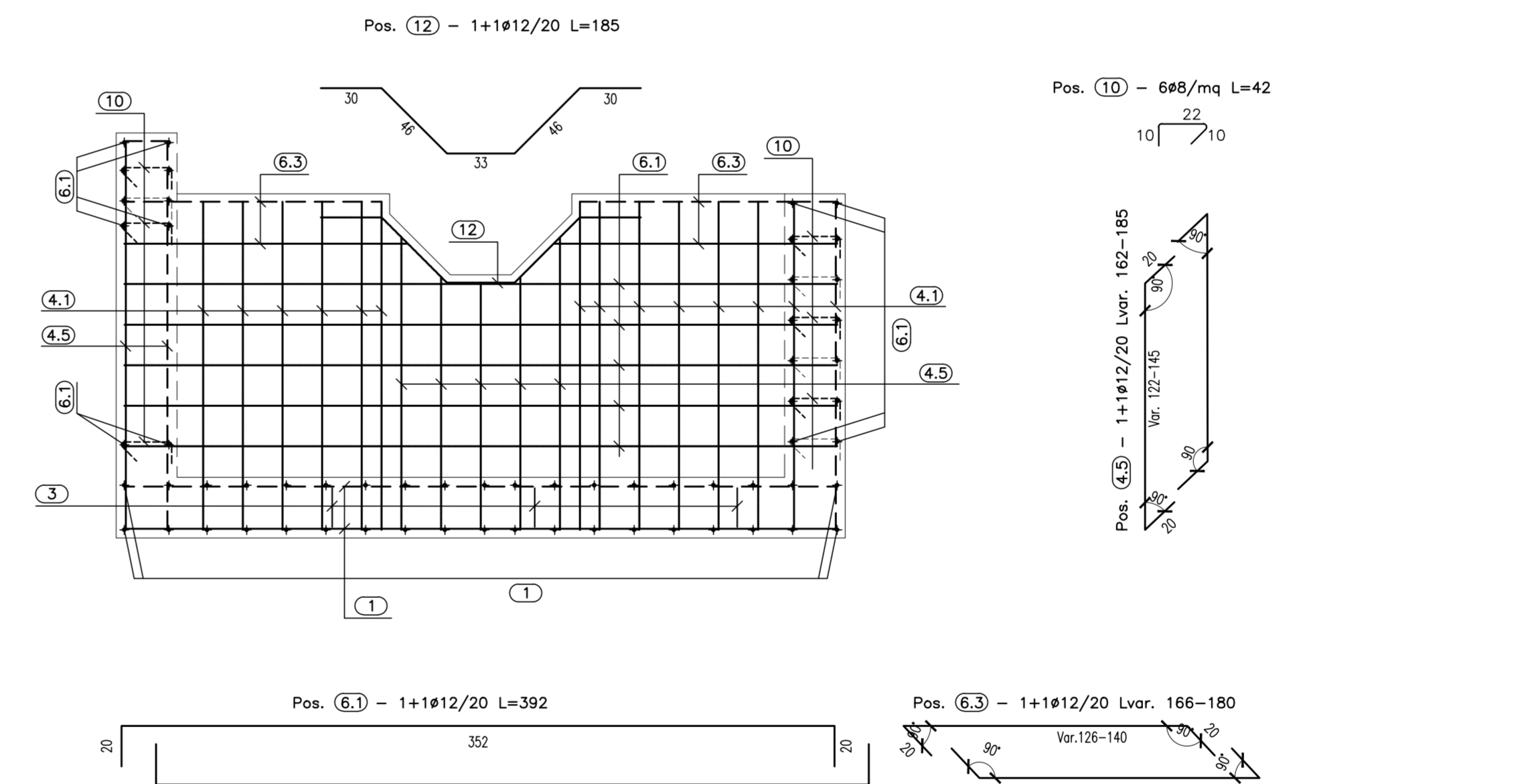
PIANTA SPICCATO
(SCALA 1:25)



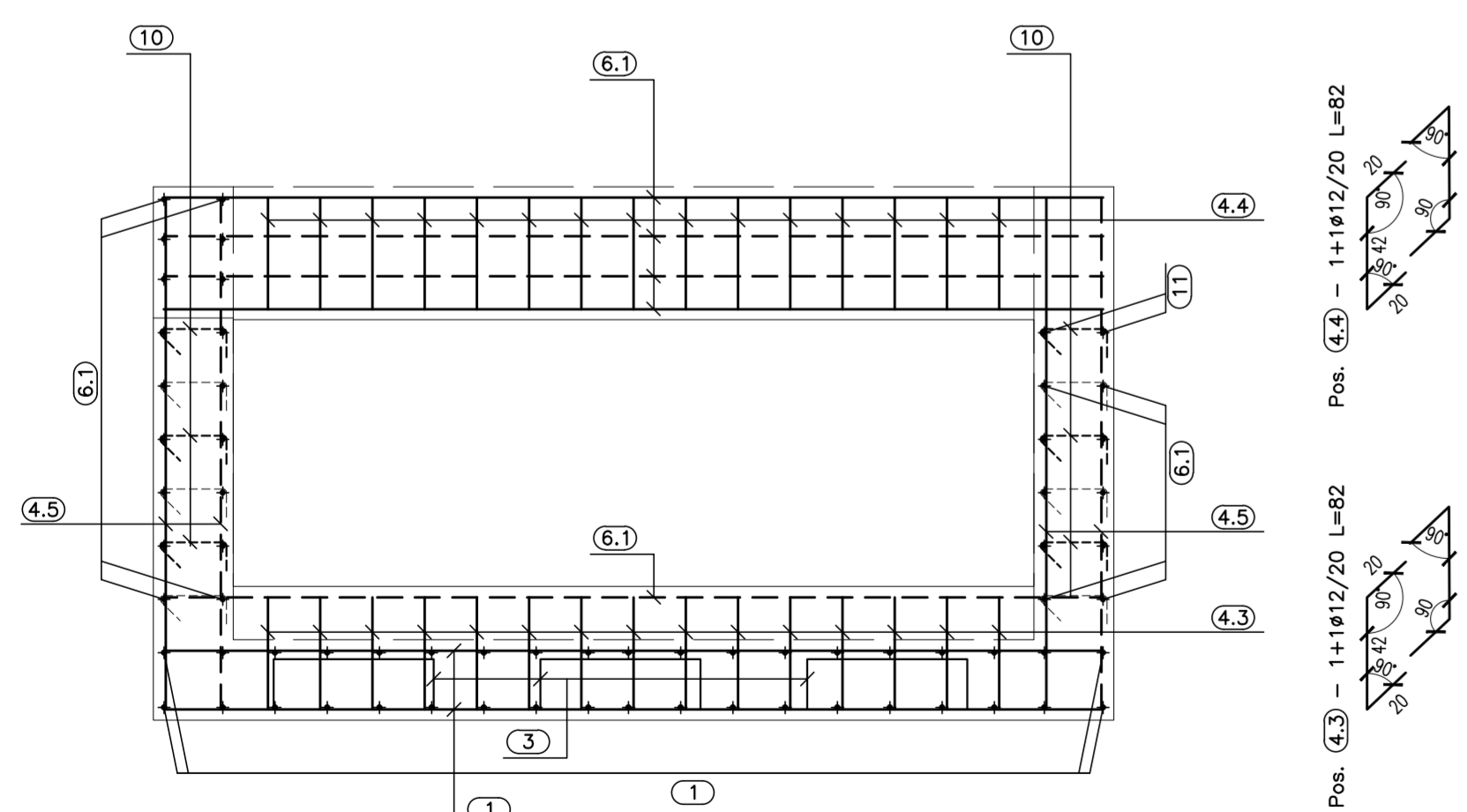
SEZ. G-G
(SCALA 1:25)



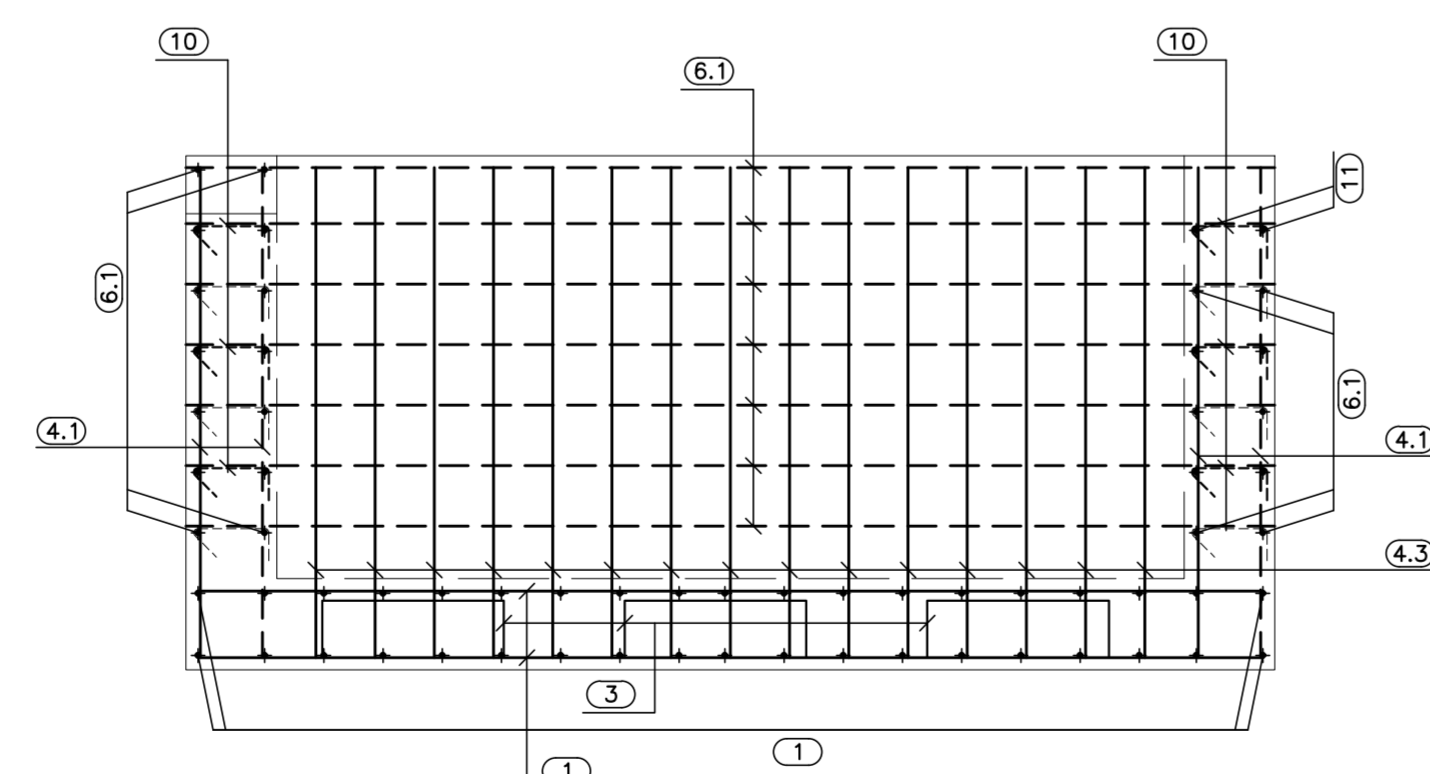
VISTA F-F
(SCALA 1:25)



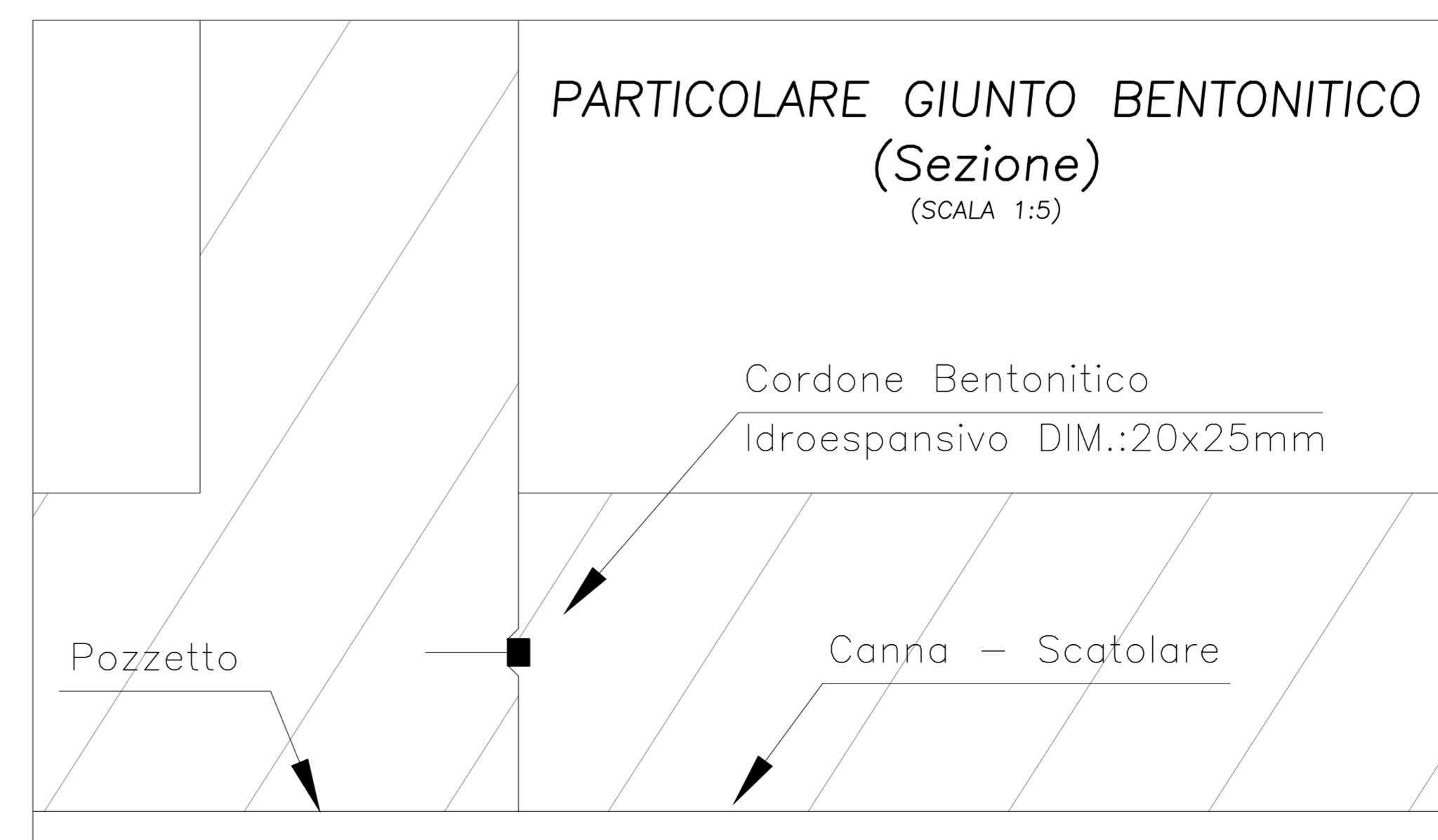
SEZ. E-E
(SCALA 1:25)



VISTA E'-E'
(SCALA 1:25)



PARTICOLARE GIUNTO BENTONITICO
(Sezione)
(SCALA 1:5)



CALCESTRUZZO (UNI EN 206-1/UNI 11104):
MAGRONI:
 - CLASSE DI RESISTENZA C12/15
STRUTTURE DI FONDAZIONE/ELEVAZIONE:
 - CLASSE DI RESISTENZA C32/40 (UNI EN 206-1)
 - CLASSE DI ESPOSIZIONE XA2 (UNI EN 206-1)
 - CLASSE DI CONSISTENZA S4/S5 (UNI EN 12350-2)
 - COPRIFERRO 40mm
 - RAPPORTO MAX A/C=0.50
 - CLASSE DI CONTENUTO IN CLORURI: CL 0.20
DIAMETRO MAX DEGLI AGGREGATI 32 mm
ACCIAIO PER C.A.:
 - B450C SALDABILE CONTROLLATO IN STABILIMENTO
 - fy/fyk ≤ 1.25
 - ft/fyk ≥ 1.15
 - ft/fyk < 1.35
ACCIAIO PER TUBI ARMCO:
 - TIPOLOGIA Fe 360 B
 - BULLONI Classe 8.8
 - ZINCATURA applicata a caldo con incidenza non inferiore a 305 g/mq per faccia
NOTE:
 - La sovrapposizione minima delle armature, ove non specificato, è pari a 40 diametri.
 - Per le fasi di realizzazione fare riferimento all'elaborato specifico (cod.000CE218FD011P9071A)
 - Miscela cementizia monocomponente, per sigillatura giunzioni tra tubazione e manufatti di raccordo in calcestruzzo, con capacità di espansione maggiore del 20% (a +20°C) del volume iniettato



PA 12/09
 CORRIDOIO PLURIMODALE TIRRENICO - NORD EUROPA
 ITINERARIO AGRIGENTO - CALTANISSETTA - A19
 S.S. N° 640 "DI PORTO EMPEDOCLE"
 AMMODERNAMENTO E ADEGUAMENTO ALLA CAT. B DEL D.M. 5.11.2001
 Dal km 44+000 allo svincolo con l'A19

VARIANTE TECNICA N°4
 ai sensi dell'art. 176, comma 5, secondo periodo lettera "a" e lettera "b", del D.Lgs. N. 163/2006 e Art. 11 del CSA-NG



OPERE IDRAULICHE
 OPERE IDRAULICHE VIABILITÀ INTERFERITA
 - Tronco 22
 Tombo scatolare 3.00 x 1.00 pr.0+082.52
 Armatura pozzetto di sbocco

Codice Unico Progetto (CUP): F91B09000070001
 Codice Elaborato: PA12_09 - V 3 0 7 T O 2 4 9 T T 5 7 H B Z 0 1 3 B
 1969-09
 Scala: 1:25

REV.	DATA	DESCRIZIONE	REDATTO	VERIFICATO	APPROVATO	AUTORIZZATO
A	Dicembre 2018	Riscontro nota D.L. prot.n. 335/CD/17 del 04/08/2017			A. ANTONELLI	P. PAGLINI
B	Aprile 2021	AGGIORNAMENTO CARTIGLIO			A. ANTONELLI	A. FINAMORE

Il Progettista: Il Consulente Specialista: Il Geologo: Il Coordinatore per la sicurezza: Il Direttore dei Lavori:

Responsabile del procedimento: Ing. LUIGI MUPO