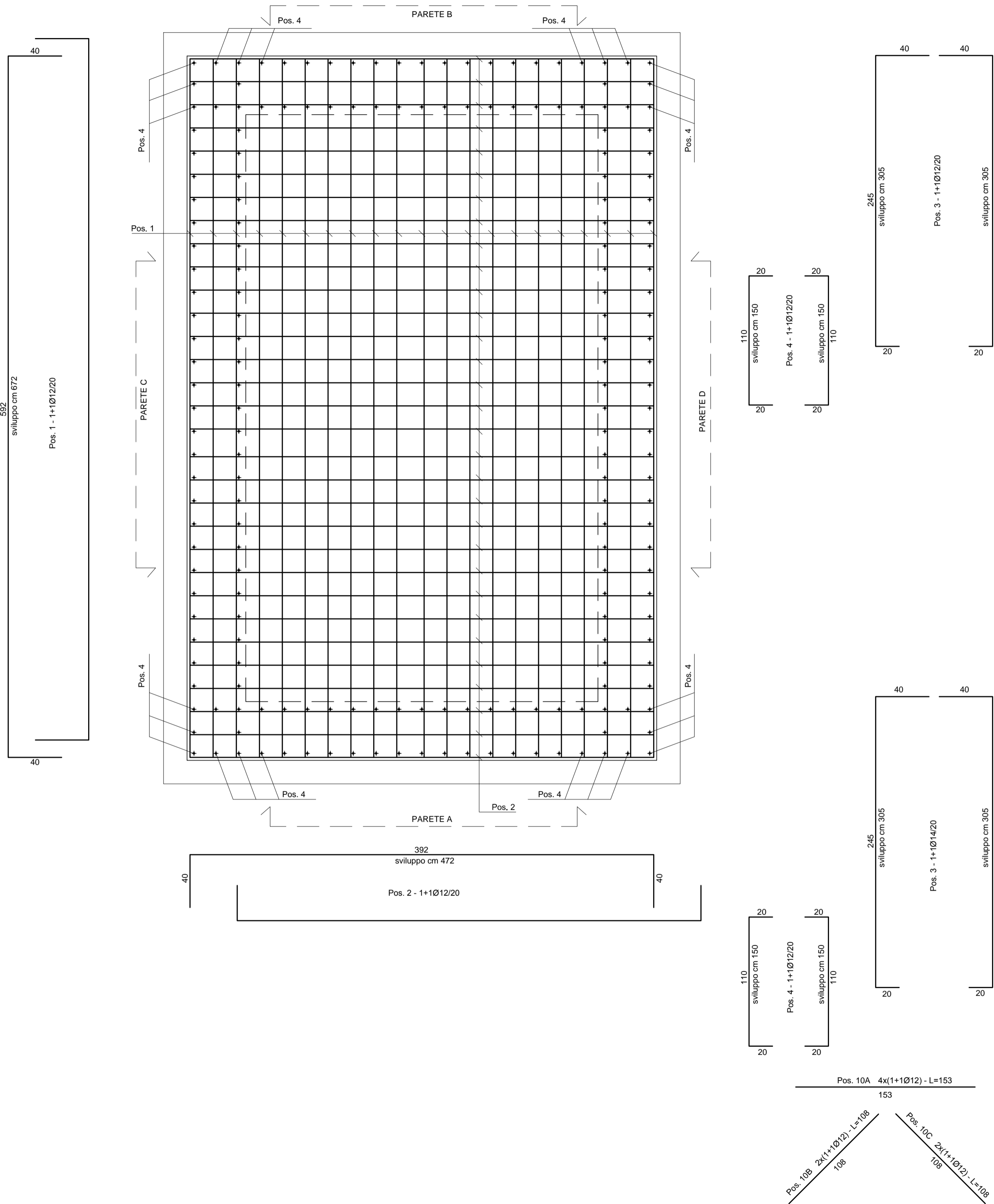
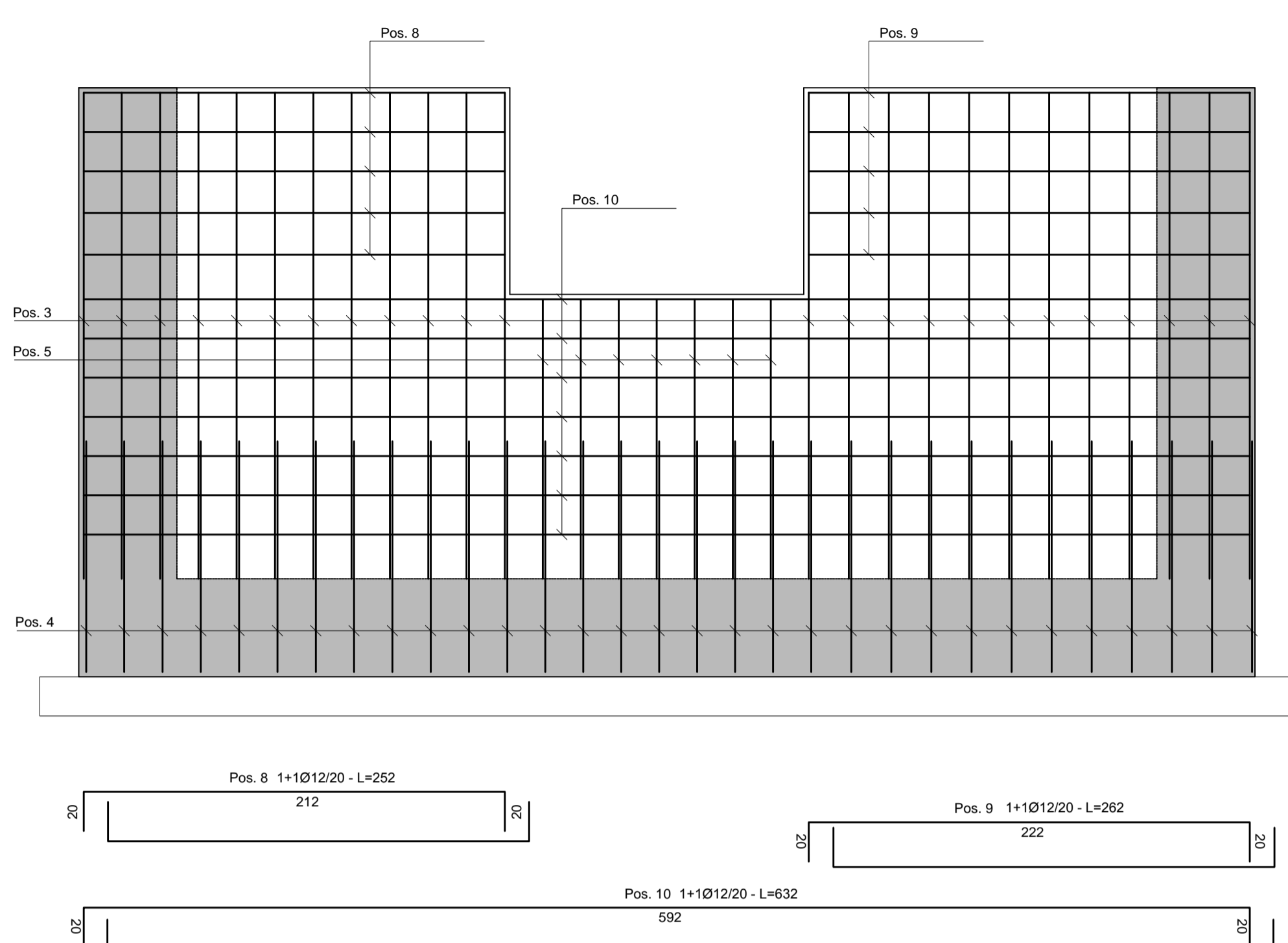


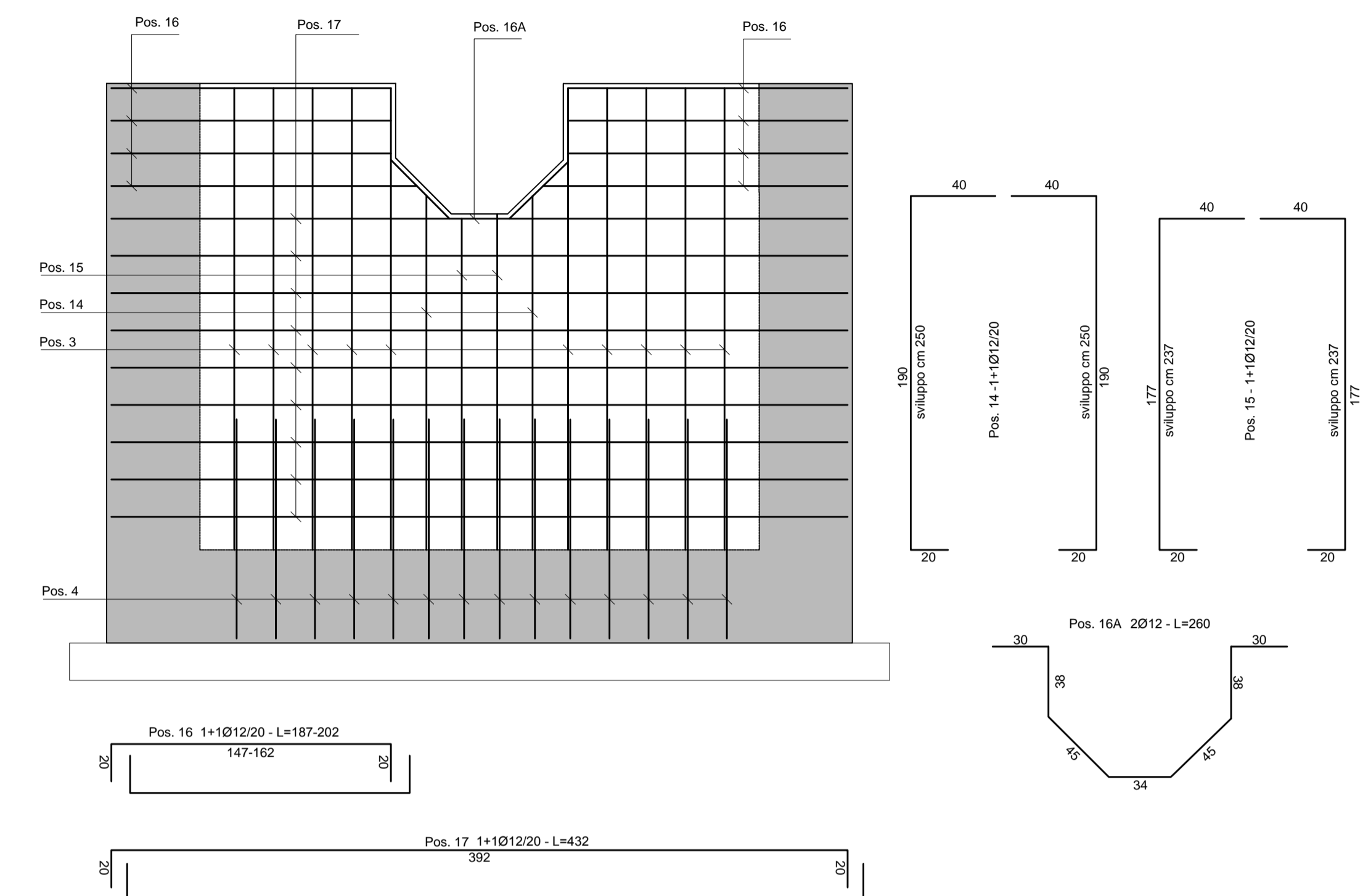
**ARMATURA FONDAZIONE A QUOTA 501,10**



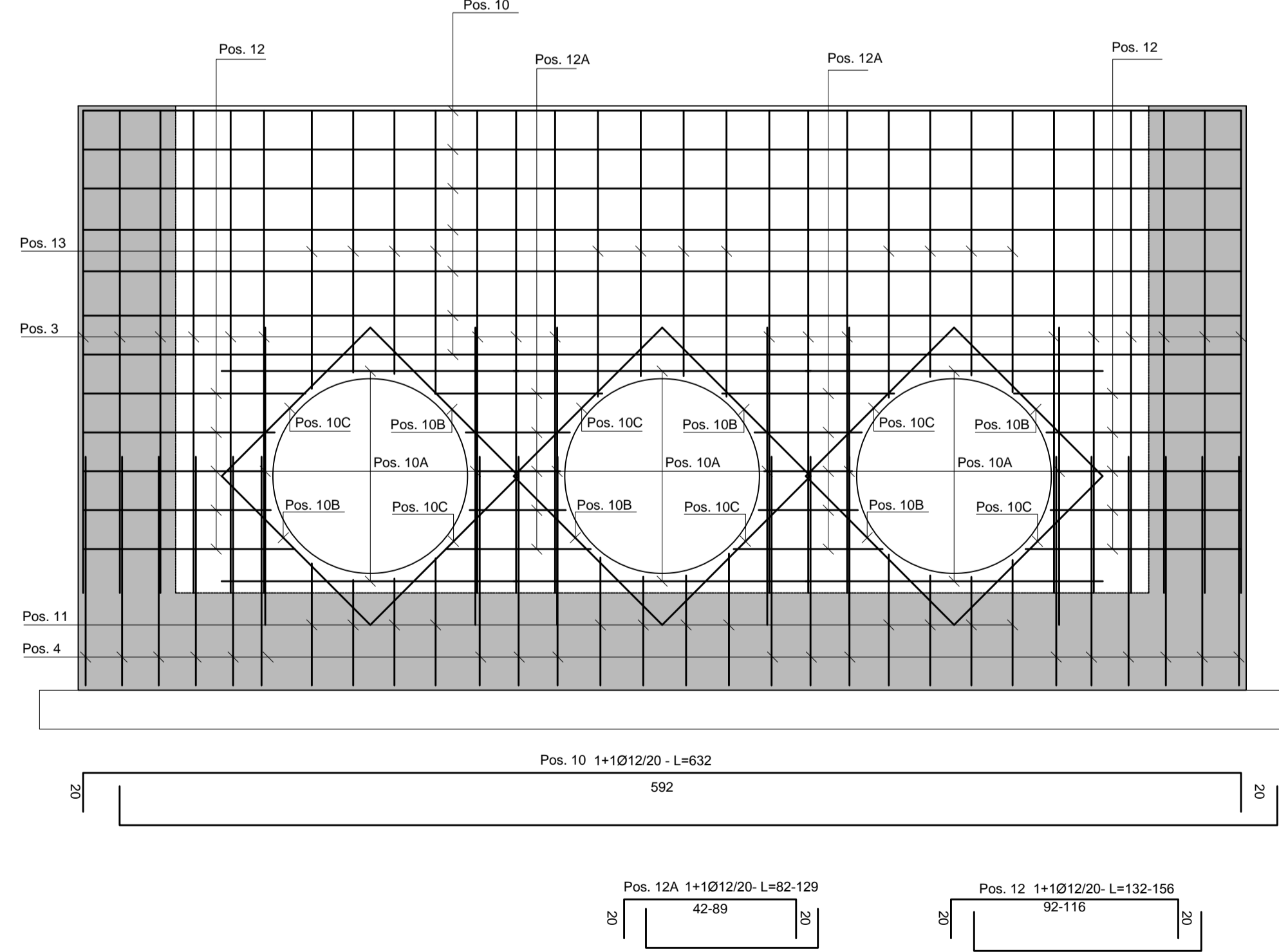
**PARETE C - Scala 1:25**



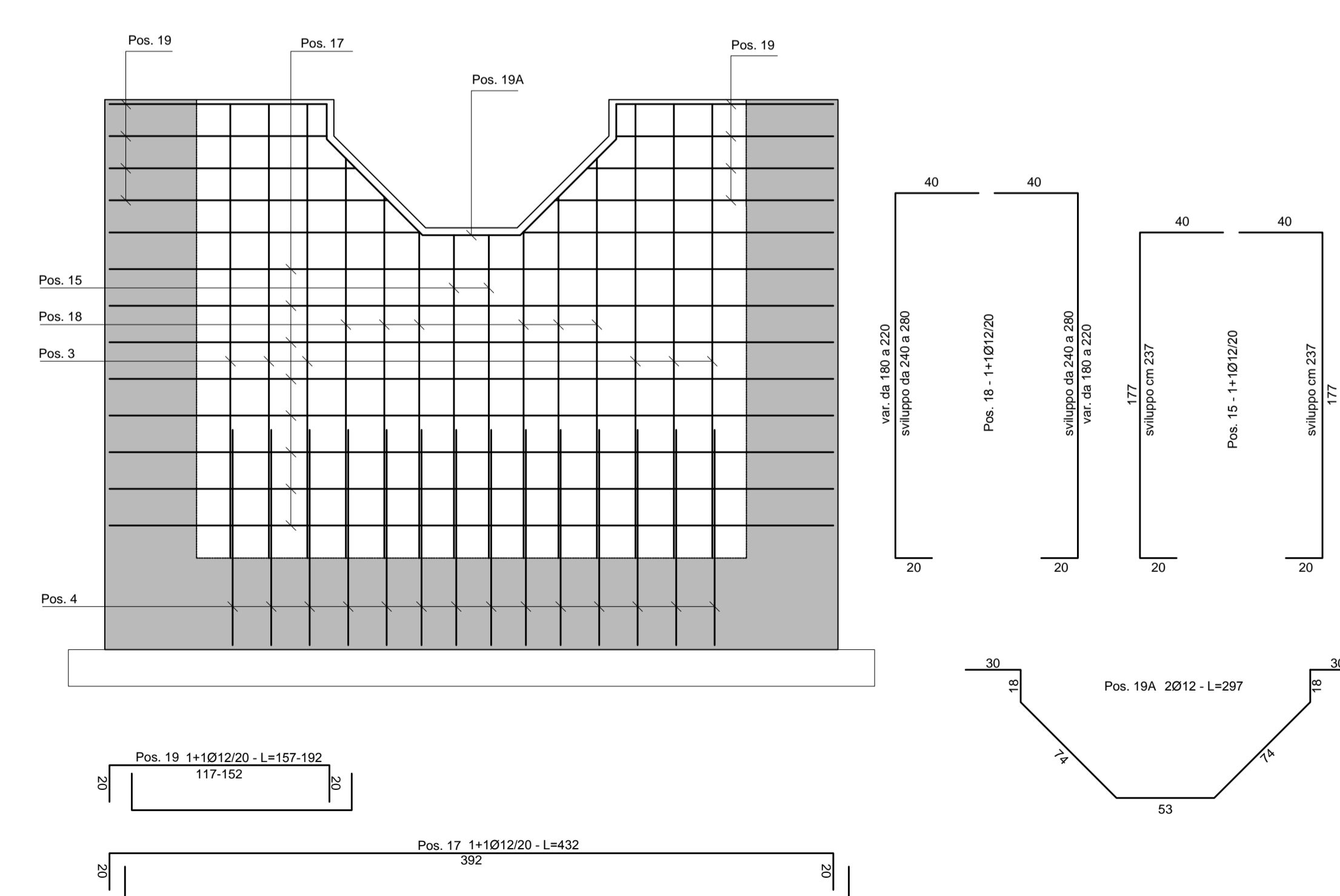
**PARETE A - Scala 1:25**



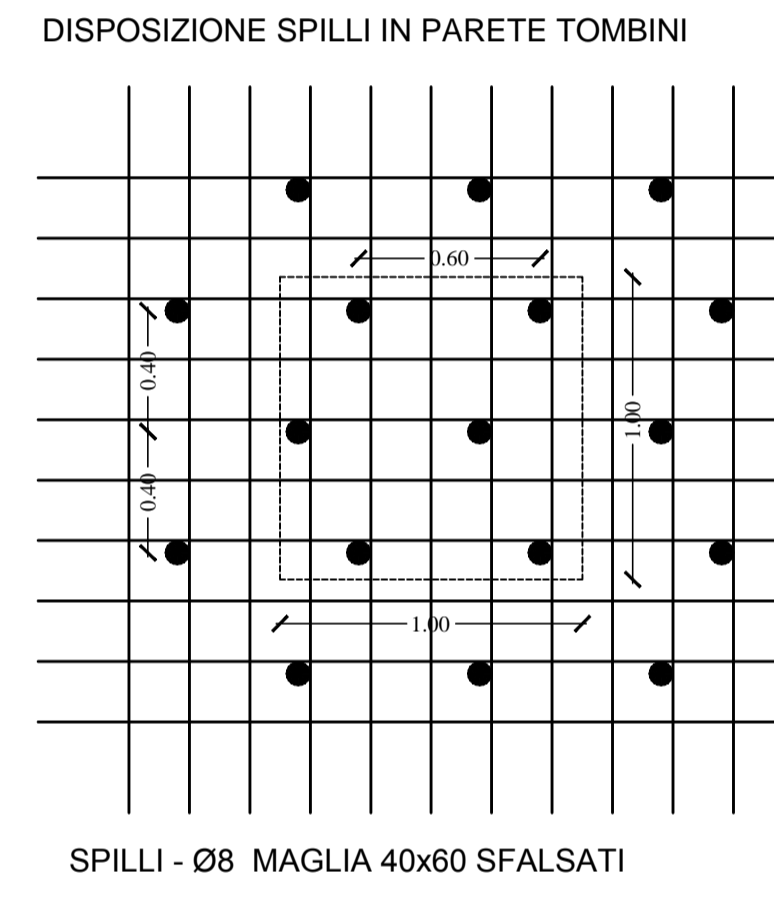
**PARETE D - Scala 1:25**



**PARETE B - Scala 1:25**



**PARTICOLARE - Scala 1:25**



**CALCESTRUZZO (UNI EN 206-1/UNI 11104):**  
**MAGRONI:**  
 - CLASSE DI RESISTENZA C12/15  
**STRUTTURE DI FONDAZIONE/ELEVAZIONE:**  
 - CLASSE DI RESISTENZA C32/40 (UNI EN 206-1)  
 - CLASSE DI ESPOSIZIONE XA2 (UNI EN 206-1)  
 - COPRIFERRO 40mm  
 - RAPPORTO MAX A/C=0,50  
 - CLASSE DI CONTENUTO IN CLORURI: CL 0,20  
**ACCIAIO PER CA:**  
 - B450C SALDABILE CONTROLLATO IN STABILIMENTO  
 - fy/ly < 1,25  
 - ft/ly > 1,15  
 - ft/ly < 1,35  
**NOTE:**  
 - La sovrapposizione minima delle armature, ove non specificata, è pari a 40 diametri.  
 - Per le fasi di realizzazione fare riferimento all'elaborato specifico (cod.000G218FD017P9071A)



**PA 12/09**  
**CORRIDOIO PLURIMODALE TIRRENICO - NORD EUROPA**  
**ITINERARIO AGRIGENTO - CALTANISSETTA - A19**  
**S.S. N° 640 "DI PORTO EMPEDOCLE"**  
**AMMODERNAMENTO E ADEGUAMENTO ALLA CAT. B DEL D.M. 5.11.2001**  
 Dal km 44+000 allo svincolo con l'A19  
**VARIANTE TECNICA N°4**  
 ai sensi dell'art. 176, comma 5, secondo periodo lettera "a" e lettera "b", del D.Lgs. N. 163/2006 e Art. 11 del CSA-NG



**OPERE IDRAULICHE**  
**OPERE IDRAULICHE VIABILITA' INTERFERITA - Tronco 26**  
 Tombino 3DN1000\_pr.0+182.12  
 Armatura imbocco

Codice Unico Progetto (CUP) : F91B09000070001				1982
Codice Elaborato: PA12_09 - V 3 0 7 T O 2 4 9 T T 2 6 H B Z 0 0 6 B				Scala: 1:25
E				
F				
C				
D				
B	Aprile 2021	Aggiornamento cartiglio	A. ANTONELLI	A. FINAMORE
A	Dicembre 2018	EMISSIONE	A. ANTONELLI	P. PAGLIANI
REV.	DATA	DESCRIZIONE	REDATTO	VERIFICATO APPROVATO AUTORIZZATO

Il Progettista: **ING. ALBERTO CURCURIUTO** (n. 966)

Il Consulente Specialista: **ING. CARLO DAMIANI** (n. 344)

Il Geologo: **ING. ALBERTO CURCURIUTO** (n. 966)

Il Coordinatore per la sicurezza: **ING. CARLO DAMIANI** (n. 344)

Il Direttore dei Lavori: **ING. CARLO DAMIANI** (n. 344)

Responsabile del procedimento: Ing. LUIGI MUPO