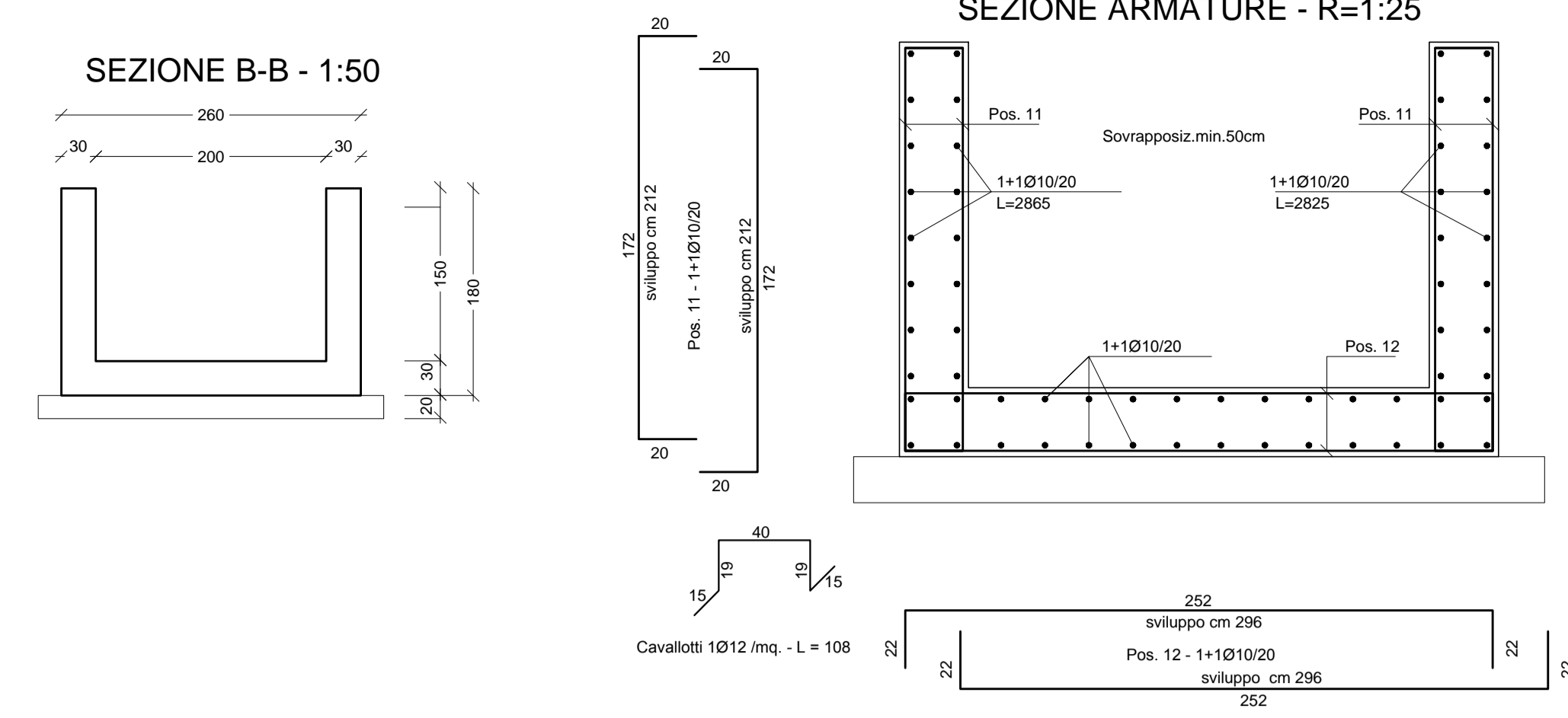


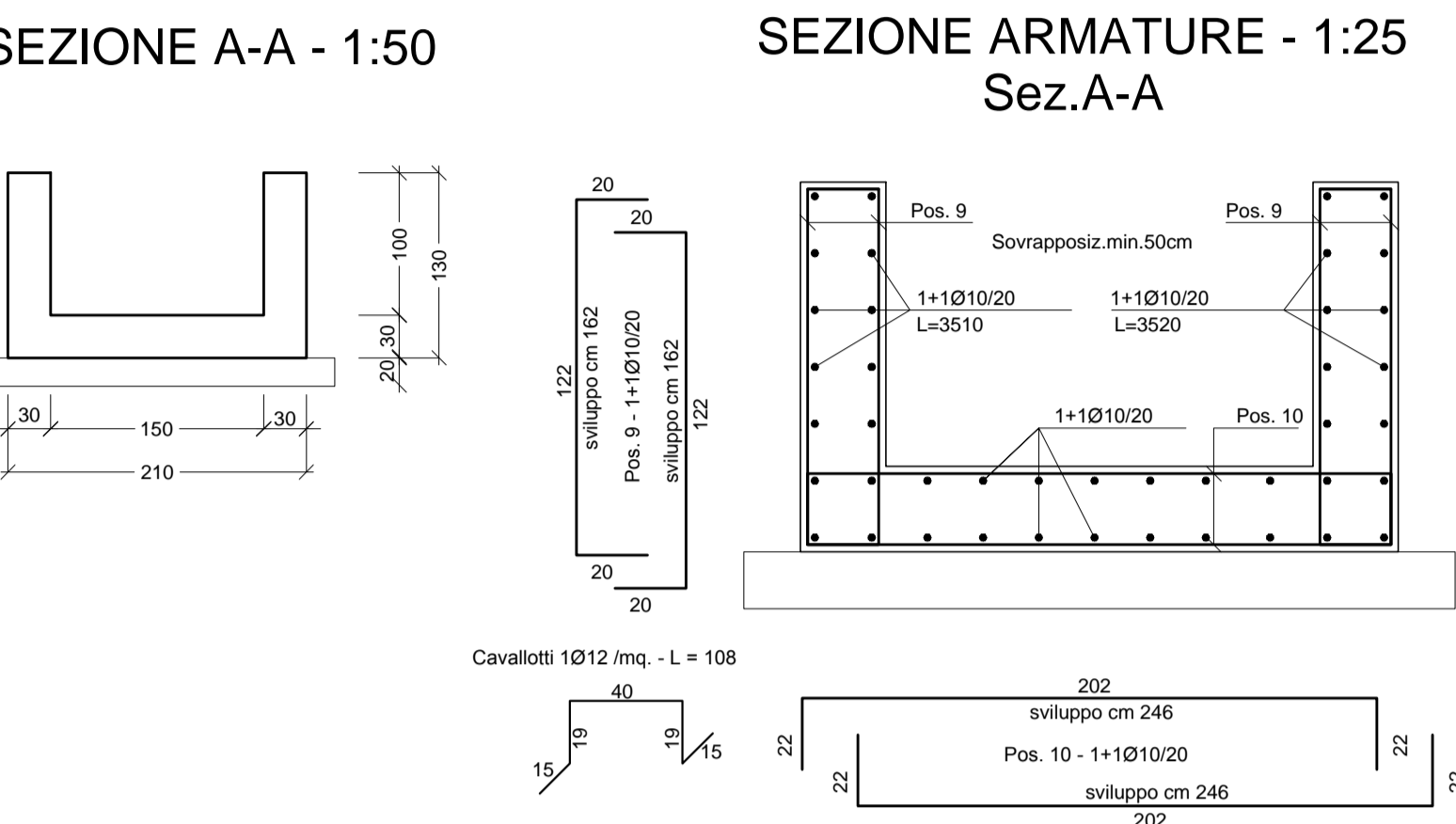
CANALETTA A VALLE DEL TOMBINO
2.00 x 1.50



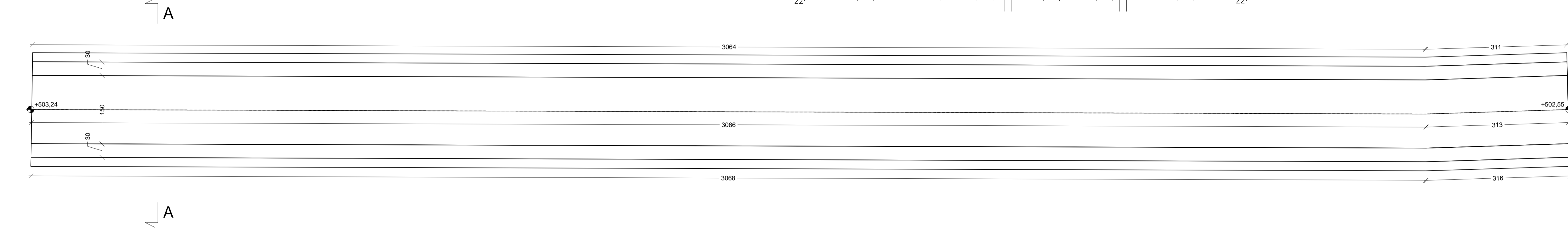
CANALETTA IN C.A. 2,00x1,50
CARPENTERIA FONDAZIONE - R=1:50



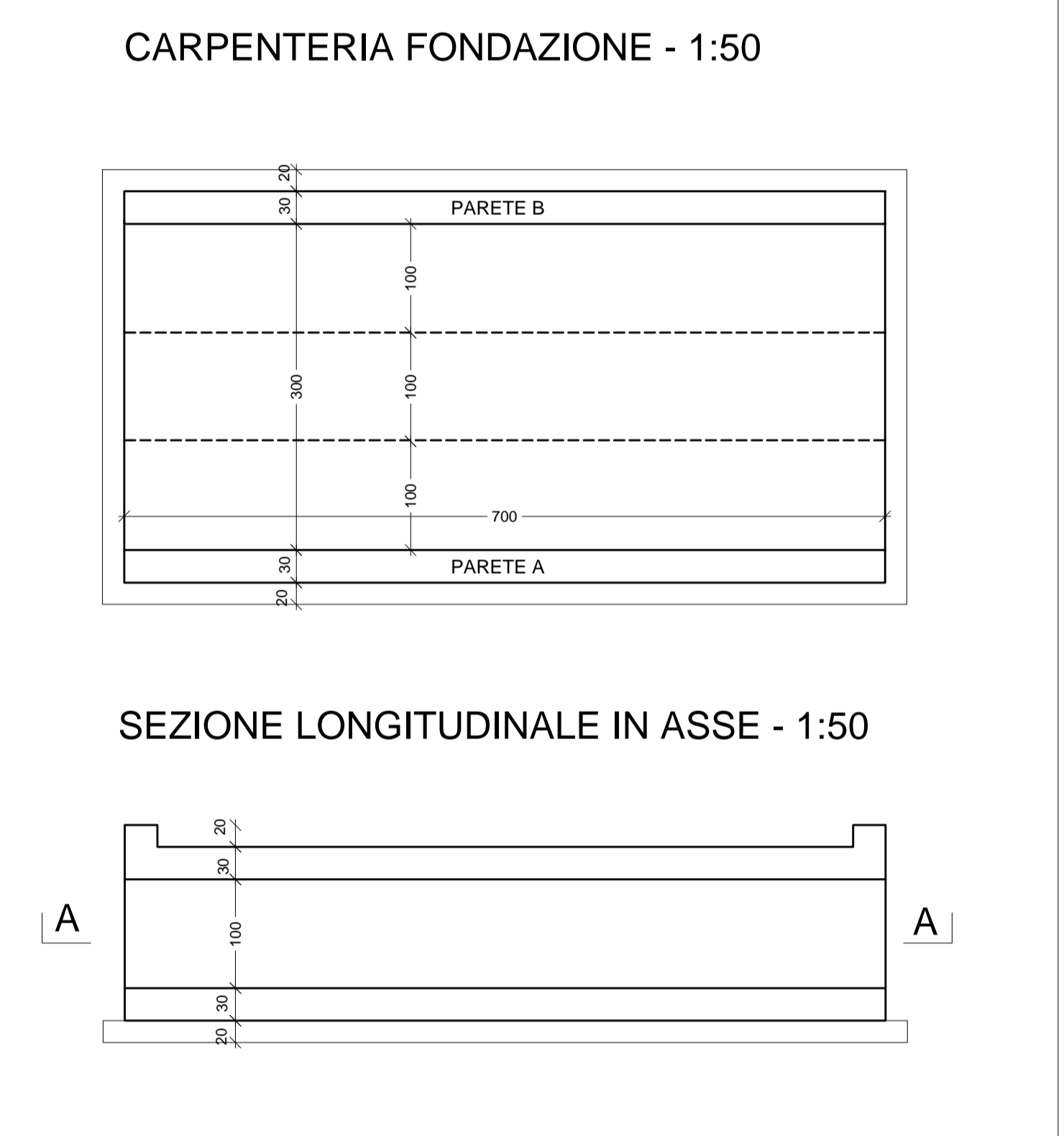
CANALETTA A MONTE DEL TOMBINO
1.50 x 1.00



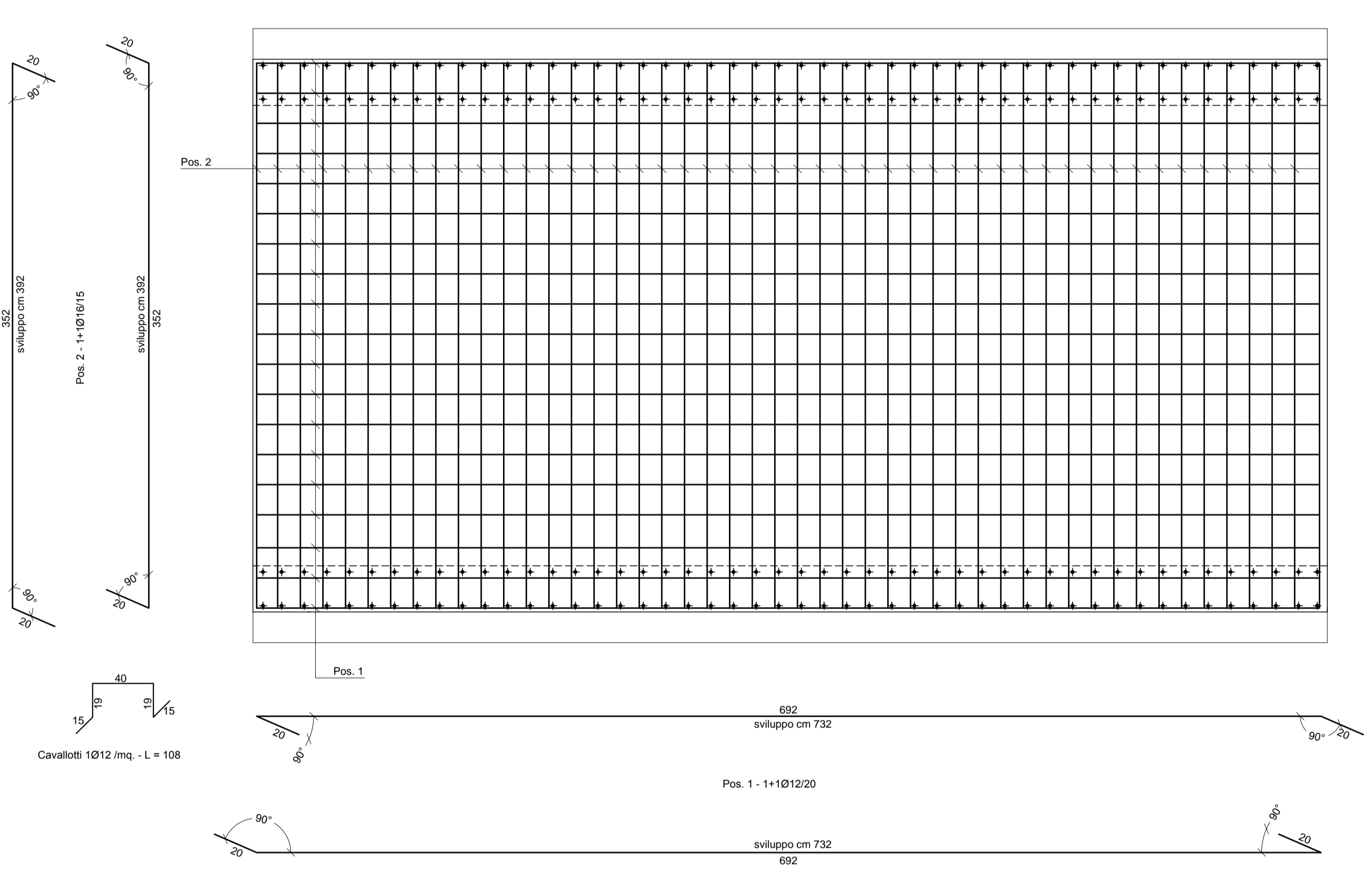
CANALETTA IN C.A. 1,50x1,00
CARPENTERIA FONDAZIONE - 1:50



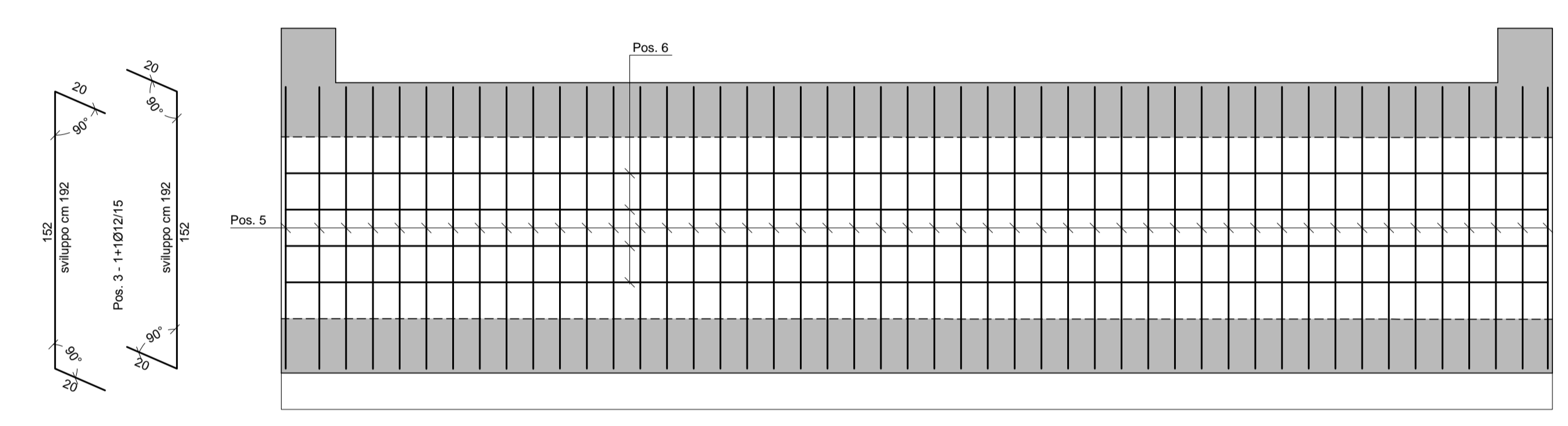
MANUFATTO SCATOLARE DI ACCESSO IN C.A. 3,00x1,00



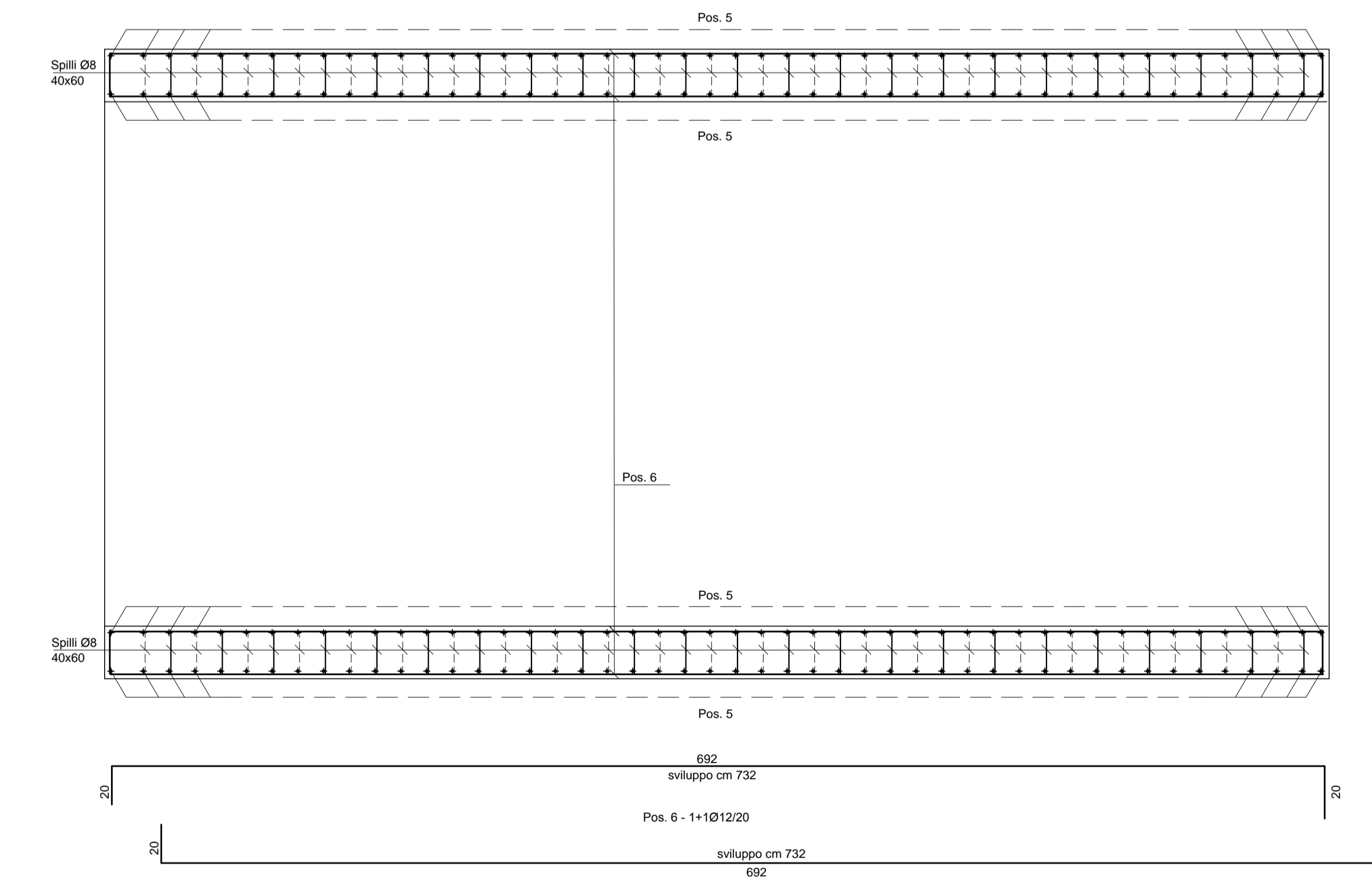
ARMATURA FONDAZIONE - 1:25



ARMATURA PARETE A E B - 1:25

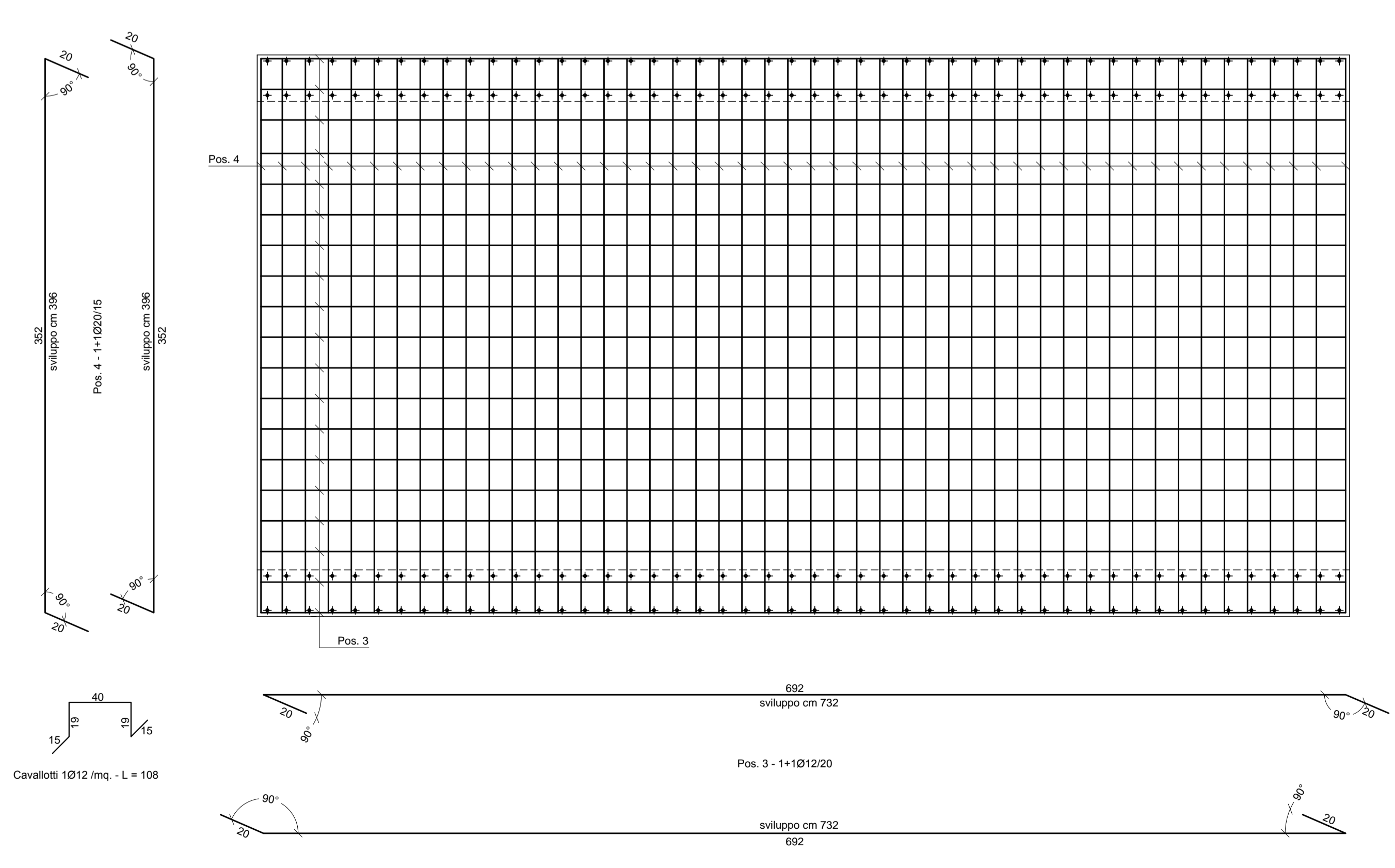


SEZIONE A-A - 1:25

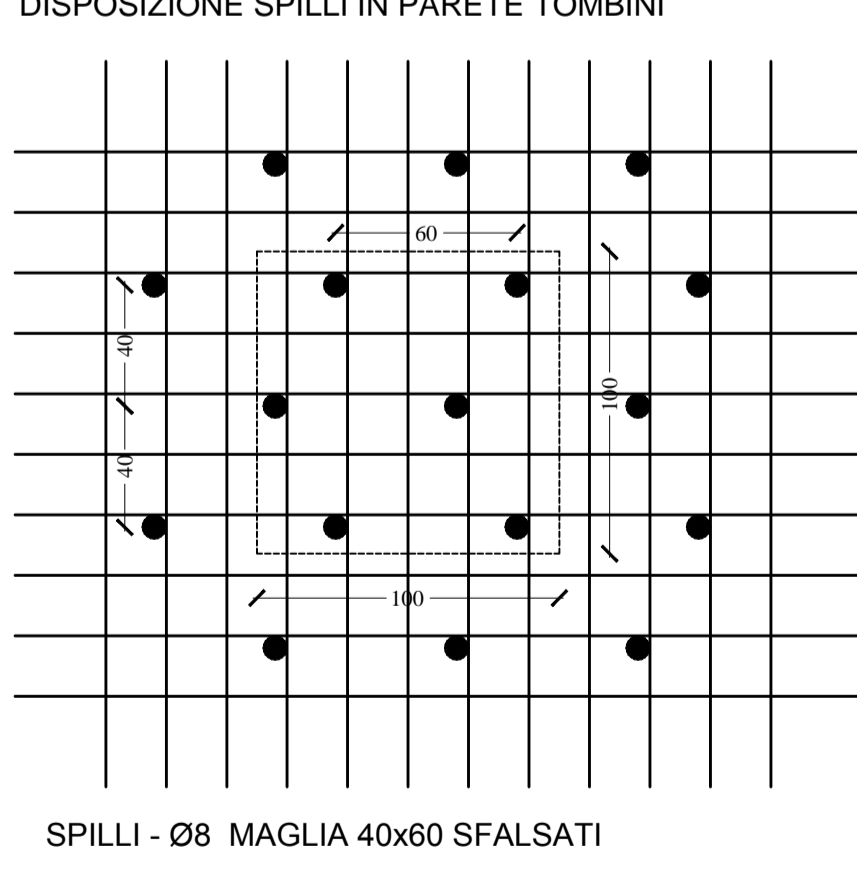


CALCESTRUZZO (UNI EN 206-1/UNI 11194):
MACRONI:
- CLASSE DI RESISTENZA C12/15
STRUTTURE DI FONDAZIONE/ELEVAZIONE:
- CLASSE DI RESISTENZA C32/40 (UNI EN 206-1)
- CLASSE DI ESPOSIZIONE XA2 (UNI EN 206-1)
- CLASSE DI CONSISTENZA SA-55 (UNI EN 12350-2)
- COPRIFERRO 40mm
- RAPPORTO MAX f_{ct}/f_{ck} < 0.50
- CLASSE DI CONTENUTO IN CLORURI: CL 0.20
ACCIAIO PER C.A.:
- B450C SALDABILE CONTROLLATO IN STABILIMENTO
- f_y/f_{yk} < 1.25
- f_t/f_{yk} < 1.15
- f_t/f_y < 1.35
NOTE:
- La sovrapposizione minima delle armature, ove non specificato, è pari a 40 diametri.
- Per le fasi di realizzazione fare riferimento all'elaborato specifico (cod.00000218/0011/000114).

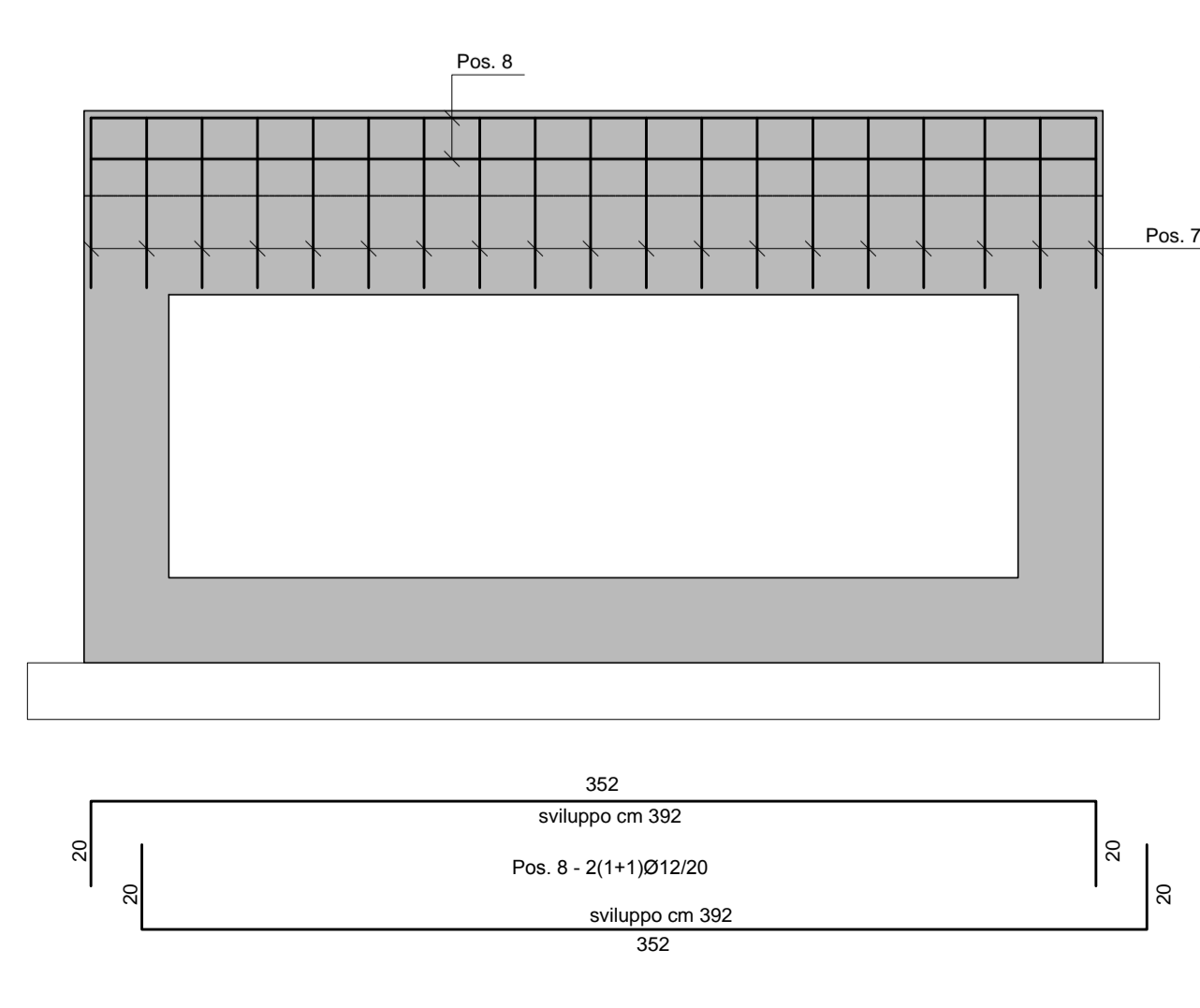
ARMATURA COPERTURA - 1:25



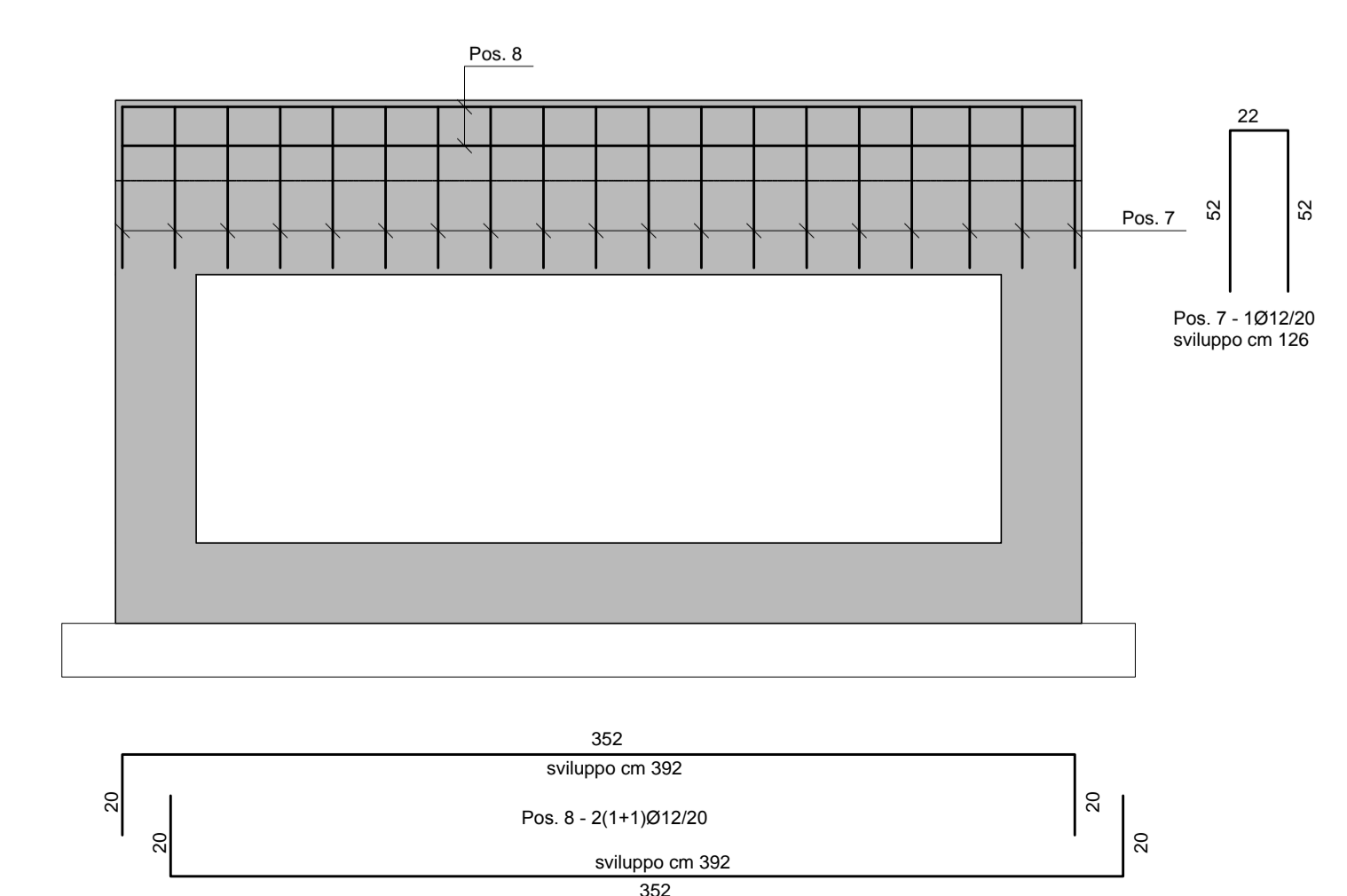
PARTICOLARE - R=1:25
DISPOSIZIONE SPILLI IN PARETE TOMBINI



ARMATURA IMBOCCO



ARMATURA SBOCCO



ANAS S.p.A.
DIREZIONE REGIONALE PER LA SICILIA

PA 12/09
CORRIDOIO PLURIMODALE TIRRENICO - NORD EUROPA
ITINERARIO AGRIGENTO - CALTANISSETTA - A19
S.S. N° 640 "DI PORTO EMPEDOCLE"
AMMODERNAMENTO E ADEGUAMENTO ALLA CAT. B DEL D.M. 5.11.2001
Dal km 44+000 allo svincolo con l'A19

VARIANTE TECNICA N°4
ai sensi dell'art. 176, comma 5, secondo periodo lettera "a" e lettera "b", del D.Lgs. N. 163/2006 e Art. 11 del CSA-NG

CONTRAENTE GENERALE

Empedocle 2

DIRETTORE DEI LAVORI
Ing. CARLO DAMIANI

OPERE IDRAULICHE
OPERE IDRAULICHE VIABILITA' INTERFERITA - Tronco 26

Tombino 3DN1000_pr.0+182.12 -
Manufatto scatolare di accesso 3.00x1.00 e canalette - Armature

Empedocle 2

Codice Unico Progetto (CUP): F91B09000070001

Codice Elaborato: PA12_09 - V 3 0 7 | T 0 2 4 9 | T T 2 6 | H B X | 0 1 1 | B Vane

1984-03

REV.	DATA	DESCRIZIONE	REDATTO	VERIFICATO	APPROVATO	AUTORIZZATO
B	Aprile 2021	Aggiornamento cartiglio			A. ANTONELLI	A. FINAMORE
A	Dicembre 2018	EMISSIONE			A. ANTONELLI	P. PAGLINI

Il Progettista: **ING. LUIGI MUPO**

Il Consulente Specialista: **ING. CARLO DAMIANI**

Il Geologo: **ING. CARLO DAMIANI**

Il Coordinatore per la sicurezza: **ING. CARLO DAMIANI**

Il Direttore dei Lavori: **ING. CARLO DAMIANI**

Responsabile del procedimento: **ING. LUIGI MUPO**