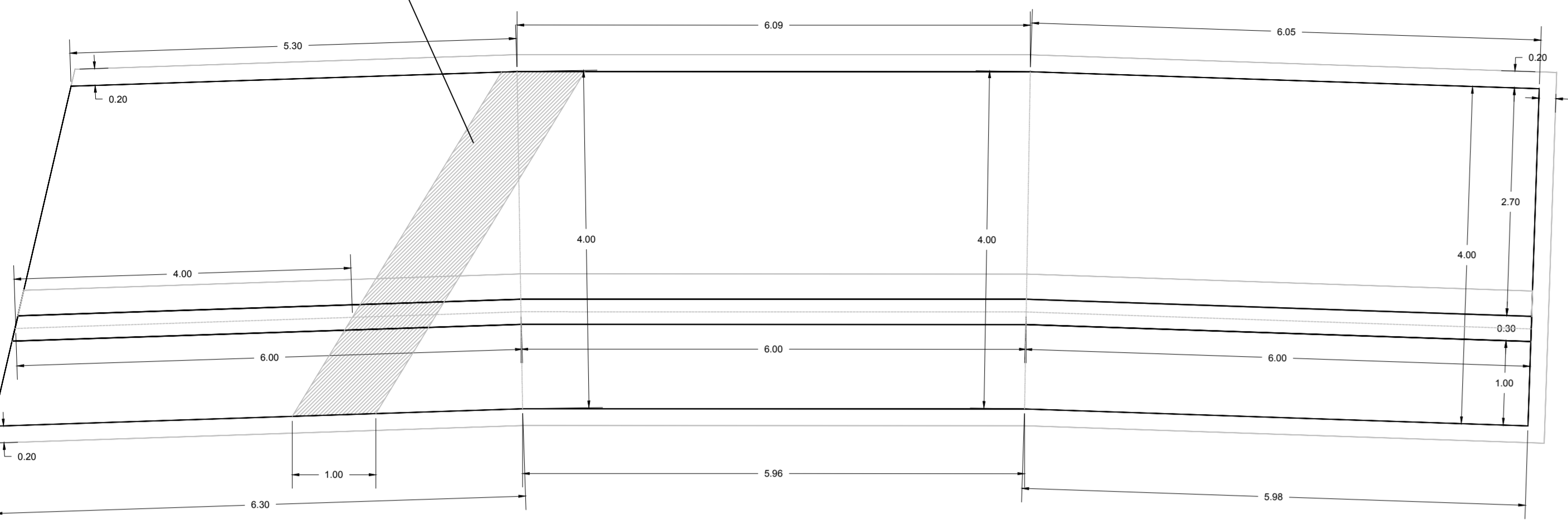


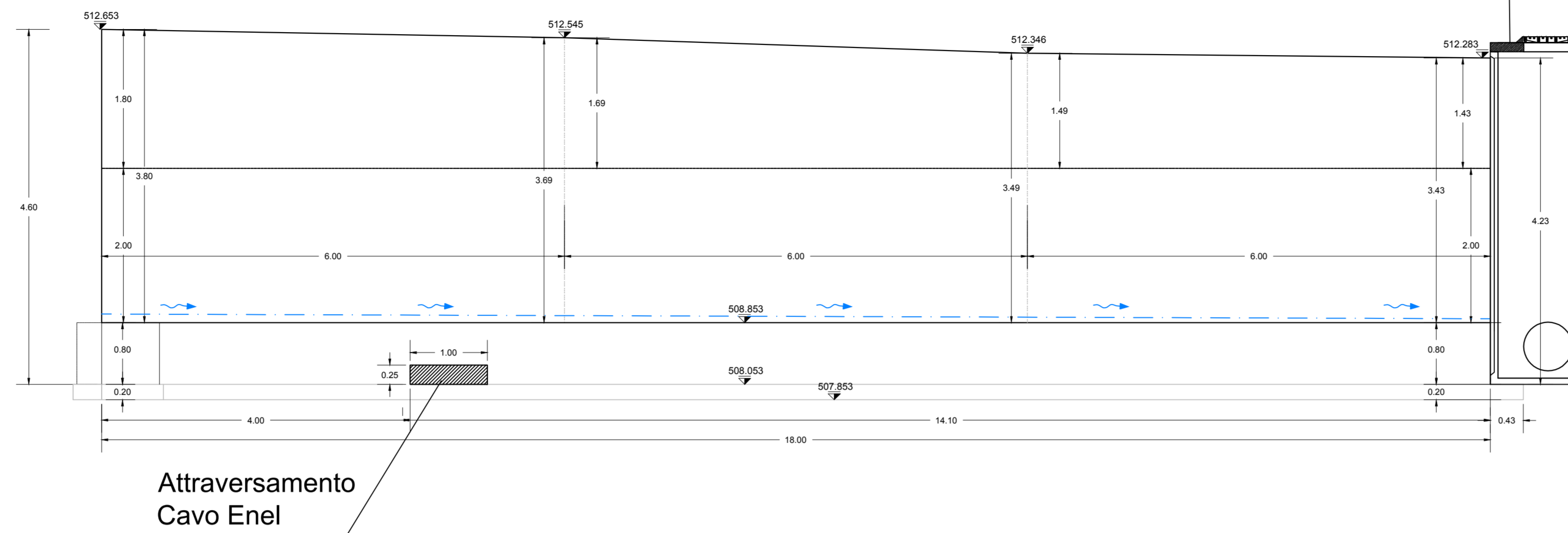
PIANTA
(SCALA 1:50)

Attraversamento
Cavo Enel



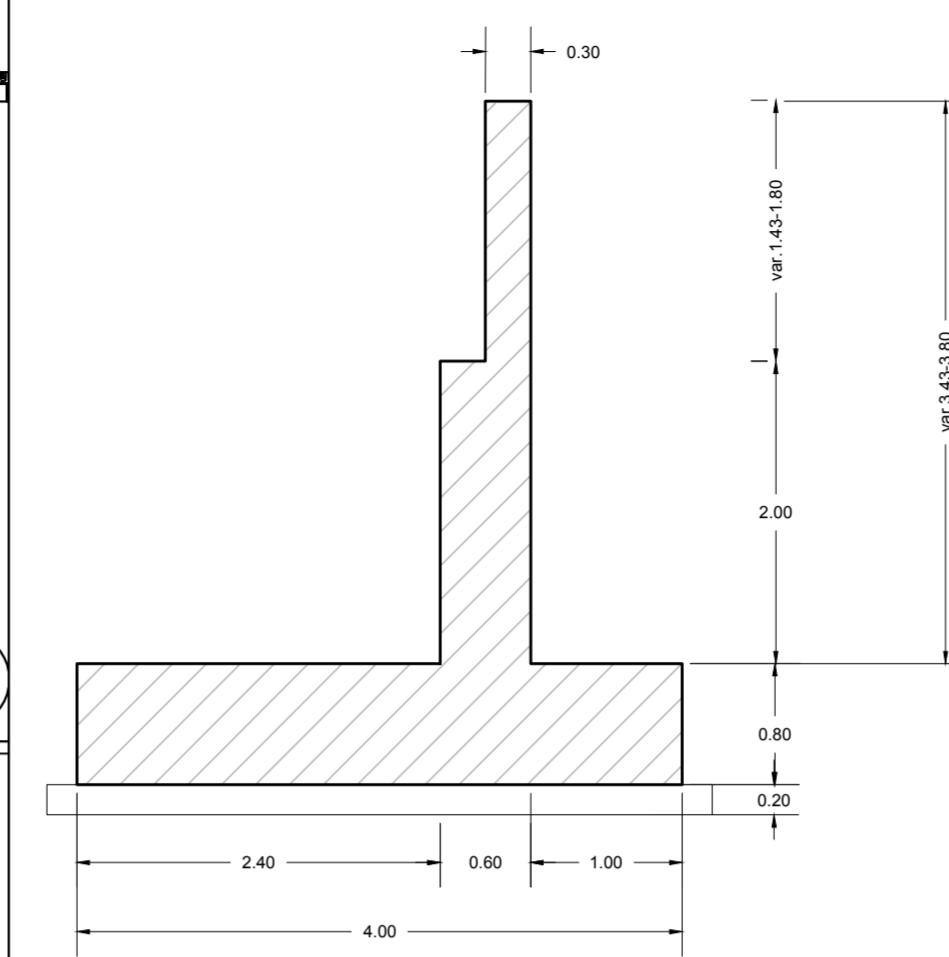
PROFILO
(SCALA 1:50)

Pozzetto pedonale di confluenza
ispezionabile 150x150 cm, h=450 cm

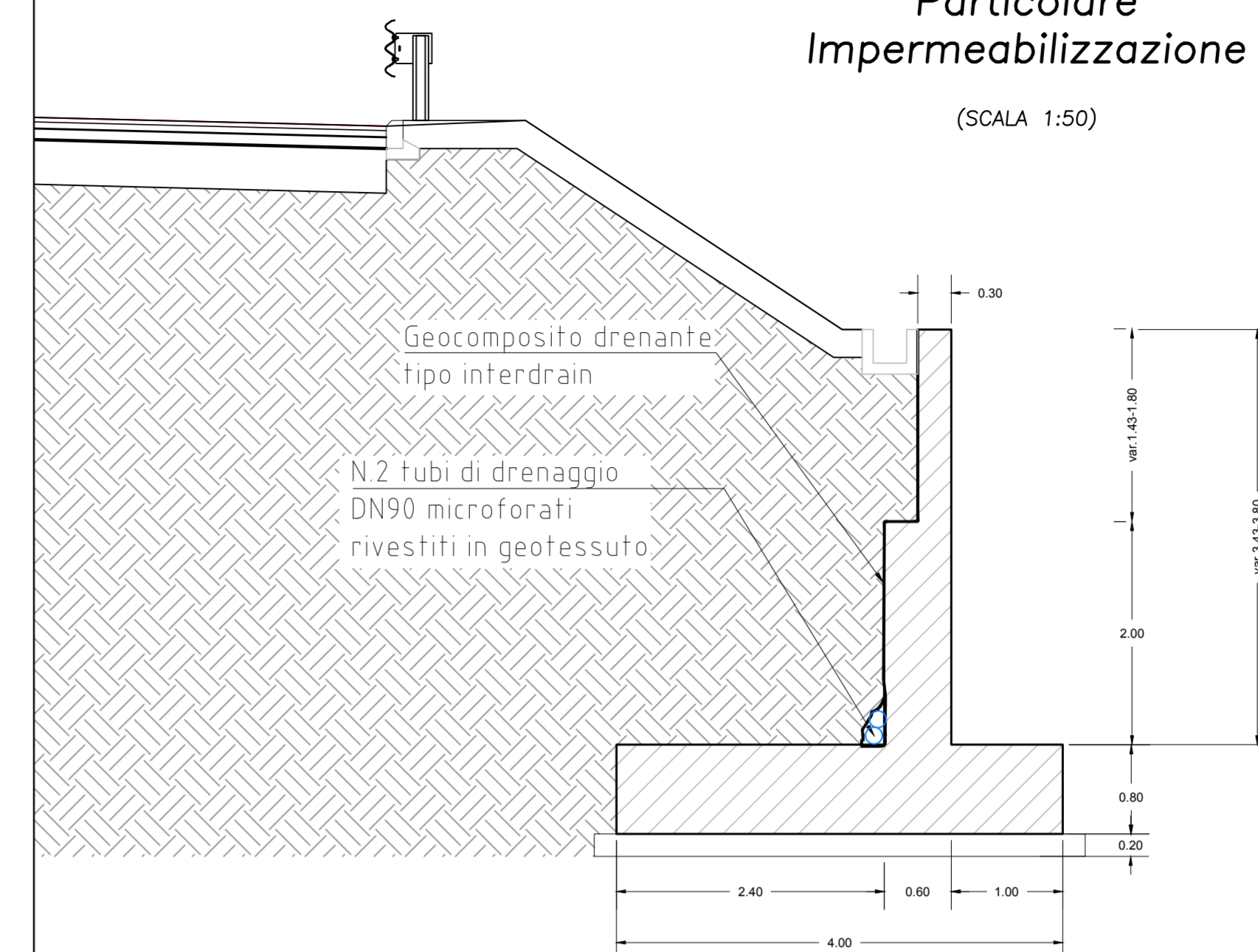


Attraversamento
Cavo Enel

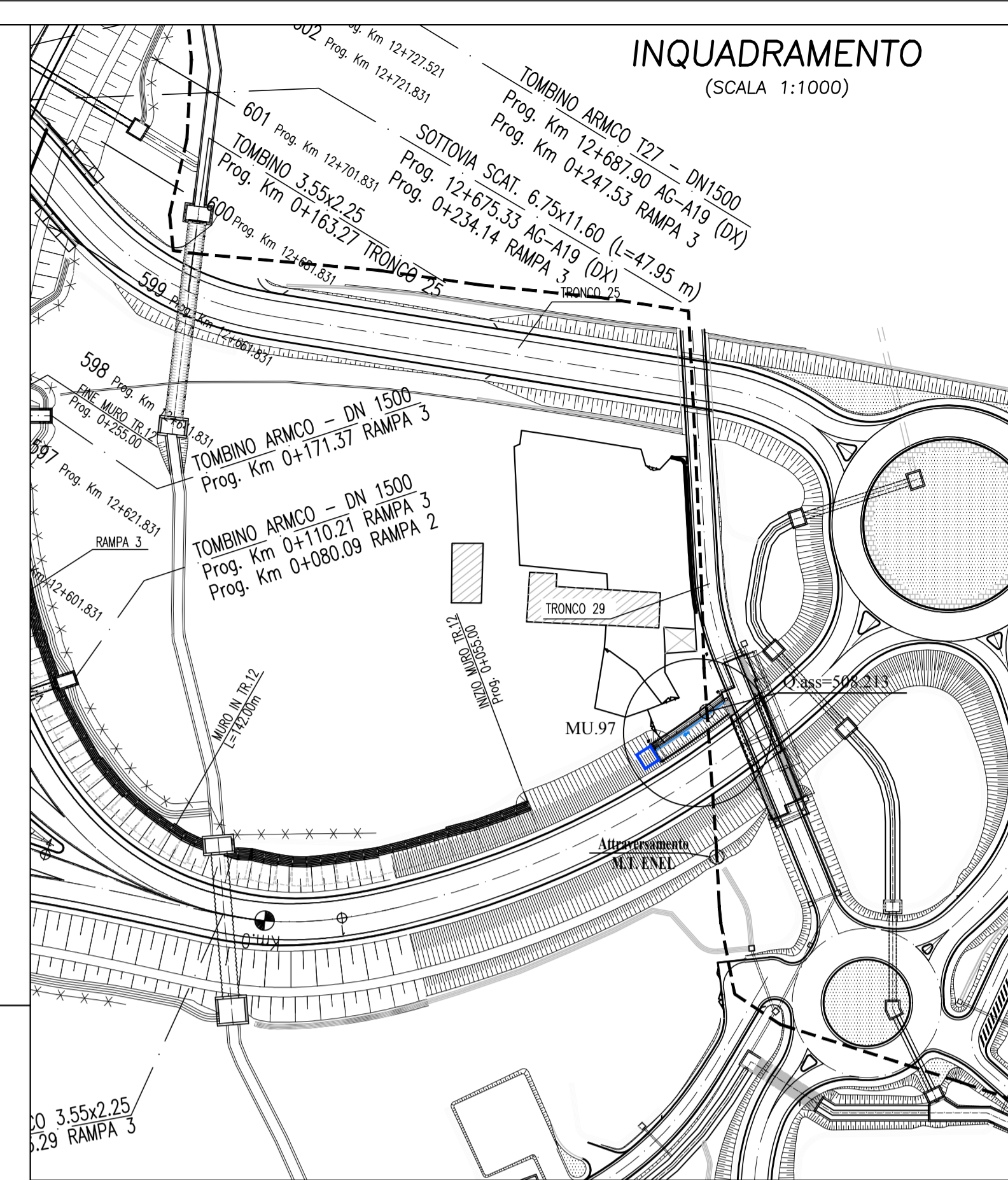
SEZIONE
(SCALA 1:50)



Particolare
Impermeabilizzazione
(SCALA 1:50)

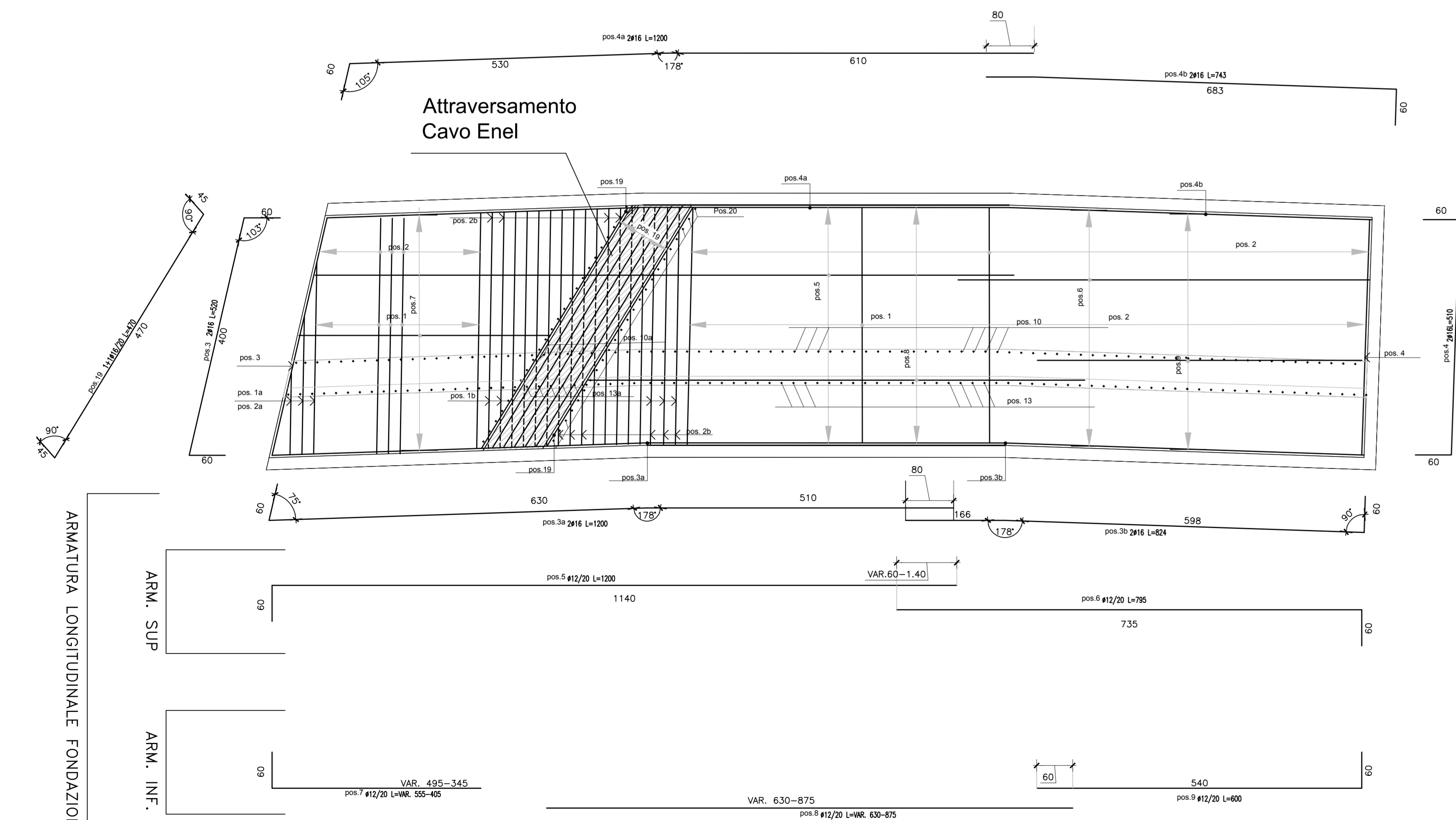


INQUADRAMENTO
(SCALA 1:1000)



Armatura Fondazione
(SCALA 1:50)

Attraversamento
Cavo Enel

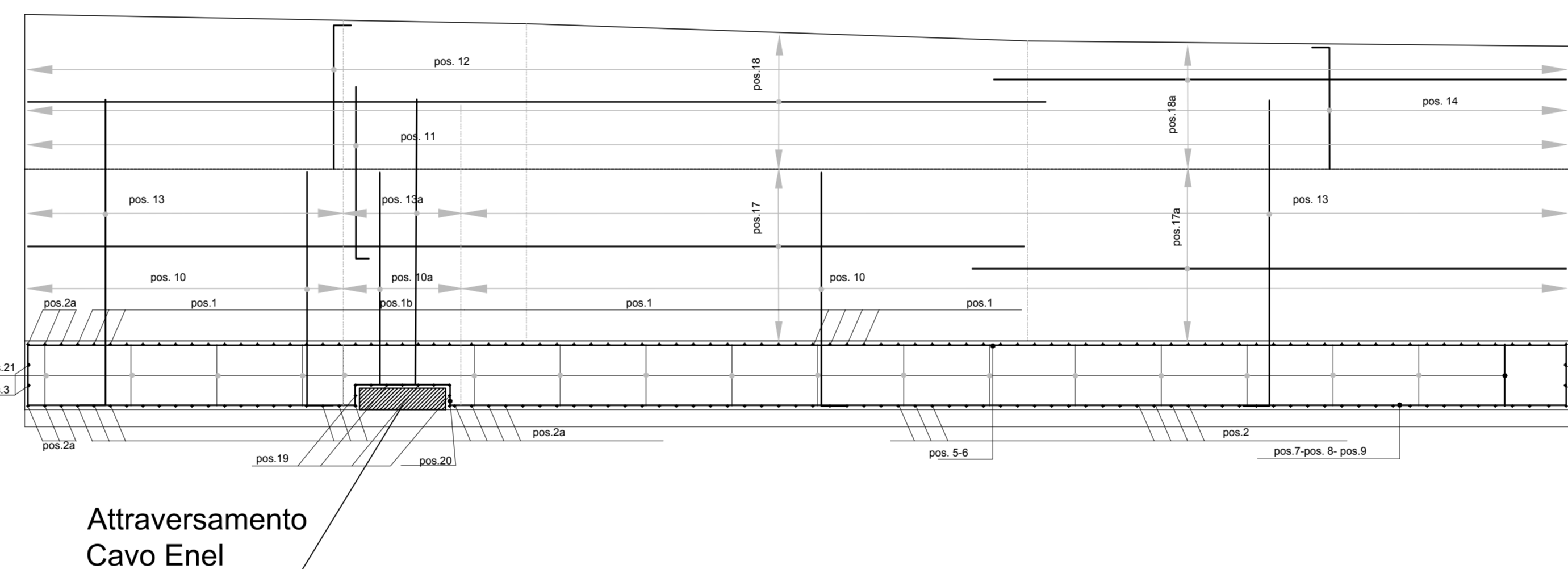


ARMATURA LONGITUDINALE FONDAZIONE

ARM. SUP

ARM. INF.

Armatura Prospetto
(SCALA 1:50)



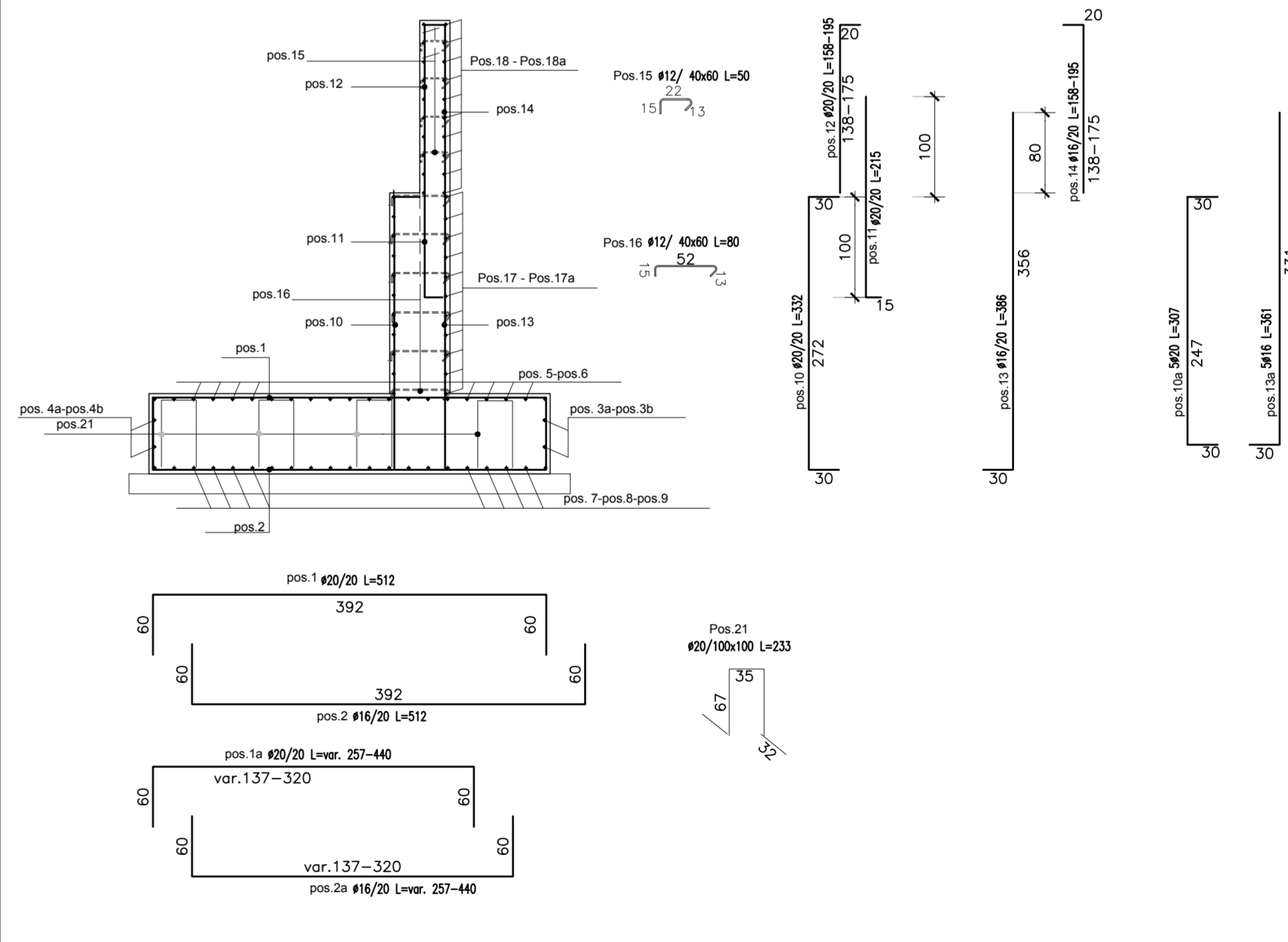
Attraversamento
Cavo Enel

ARMATURA LONGITUDINALE PARAMENTO

ARM. SUP

ARM. INF.

Armatura Sezione
(SCALA 1:50)



CONGLOMERATO CEMENTIZIO ORDINARIO

Elemento Strutturale	Copertura minima (cm)	Classi di resistenza (MPa)	Classi di esposizione	Classi di consistenza
CLS DI PULIZIA E LIVELLAMENTO	-	C12/15	-	-
FONDAZIONE ED ELEVAZIONE	4.0	C32/40	XA2	S4 - S5

ARMATURE PER C.A.

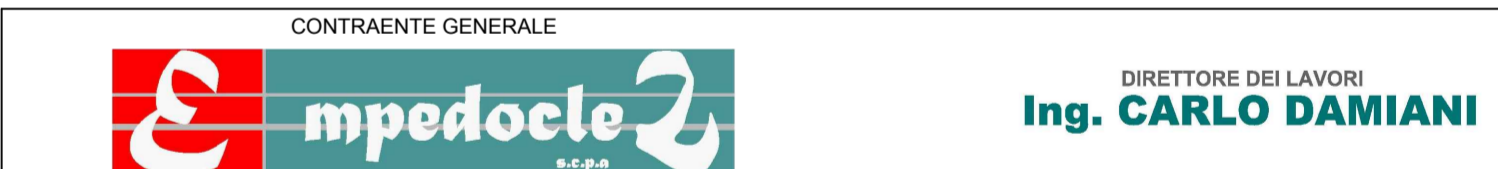
ACCIAIO AD ADERENZA MIGLIORATA CONTROLLATO IN STABILIMENTO AVENTE LE SEGUENTI CARATTERISTICHE:
 - B450C
 - $(f_y/f_{y,m}) \leq 1.25$
 - $(f_t/f_t) \geq 1.15$

$f_{y,m}$ = Tensione caratteristica di snervamento nominale
 f_y = Tensione caratteristica di snervamento
 f_t = Tensione caratteristica di rottura



PA 12/09
 CORRIDOIO PLURIMODALE TIRRENICO - NORD EUROPA
 ITINERARIO AGRIGENTO - CALTANISSETTA - A19
 S.S. N° 640 "DI PORTO EMPEDOCLE" - A19
 AMMODERNAMENTO E ADEGUAMENTO ALLA CAT. B DEL D.M. 5.11.2001
 Dal km 44+000 allo svincolo con l'A19

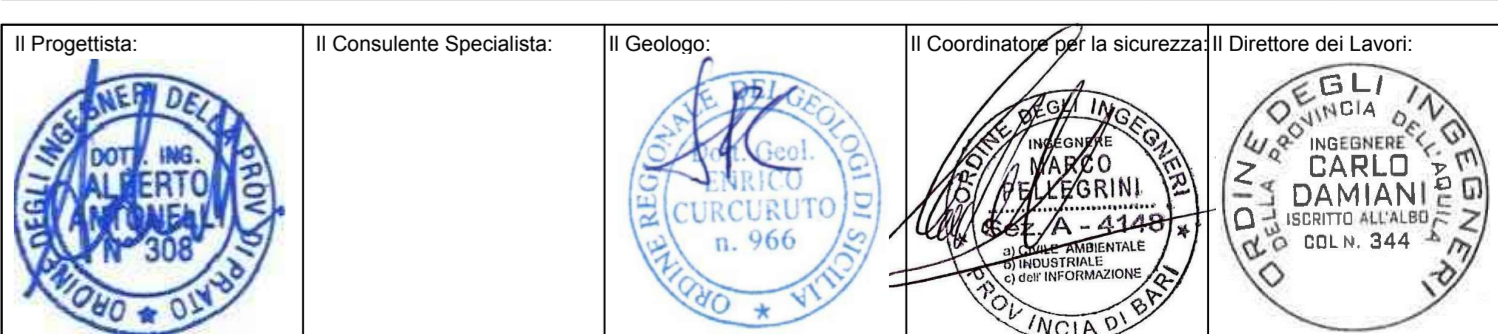
VARIANTE TECNICA N°4
 ai sensi dell'art. 176, comma 5, secondo periodo lettera "a" e lettera "b", del D.Lgs. N. 163/2006 e Art. 11 del CSA-NG



OPERE D'ARTE MINORI
 MURI IN C.A.
 MU.97 - Muro di sottoscarpa da
 Prog. 0+014.577 a Prog. 0+015.568 (Rampa 3
 Sv.Caltanissetta Sud)
 Planimetria profilo e sezioni trasversali
 carpenteria e armatura

Codice Unico Progetto (CUP): F91B09000070001
 Codice Elaborato: 4056-64

REV.	DATA	DESCRIZIONE	REDATTO	VERIFICATO	APPROVATO	AUTORIZZATO
A	Dicembre 2016	EMISSIONE			A. ANTONELLI	P. PAGINI
B	Aprile 2021	AGGIORNAMENTO CARTIGLIO			A. ANTONELLI	A. FINAMORE



Responsabile del procedimento: Ing. LUIGI MUPO