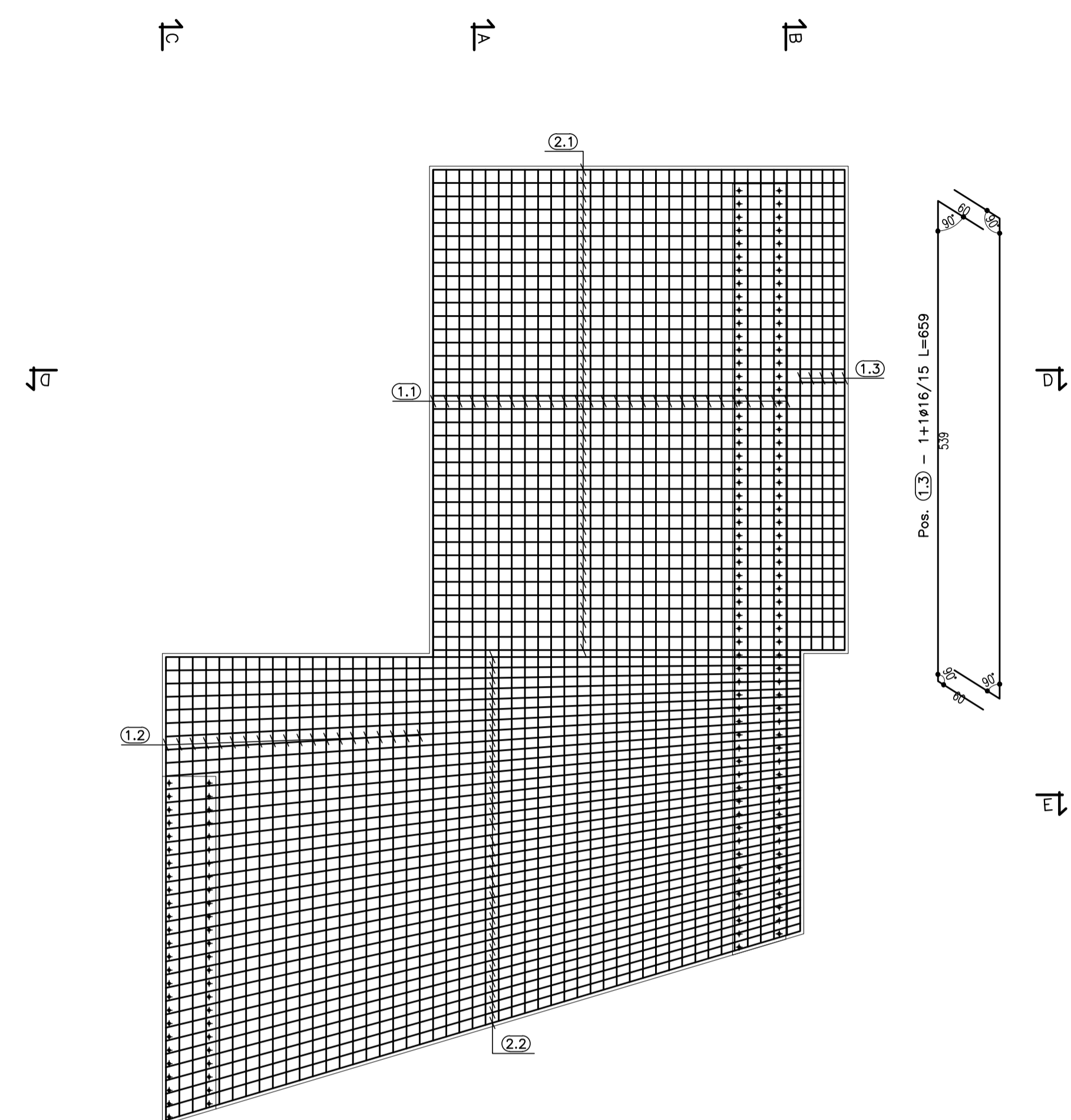
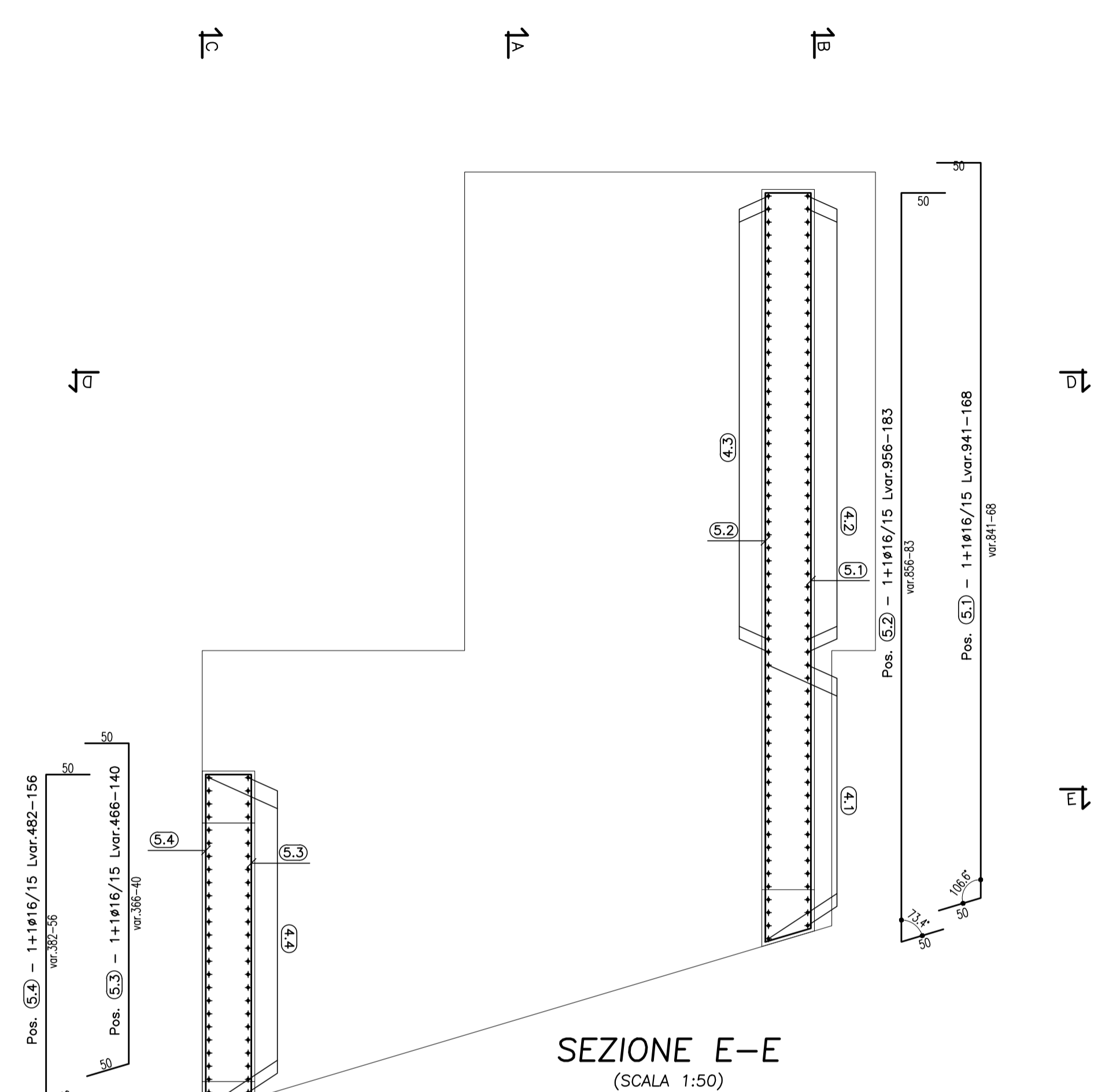


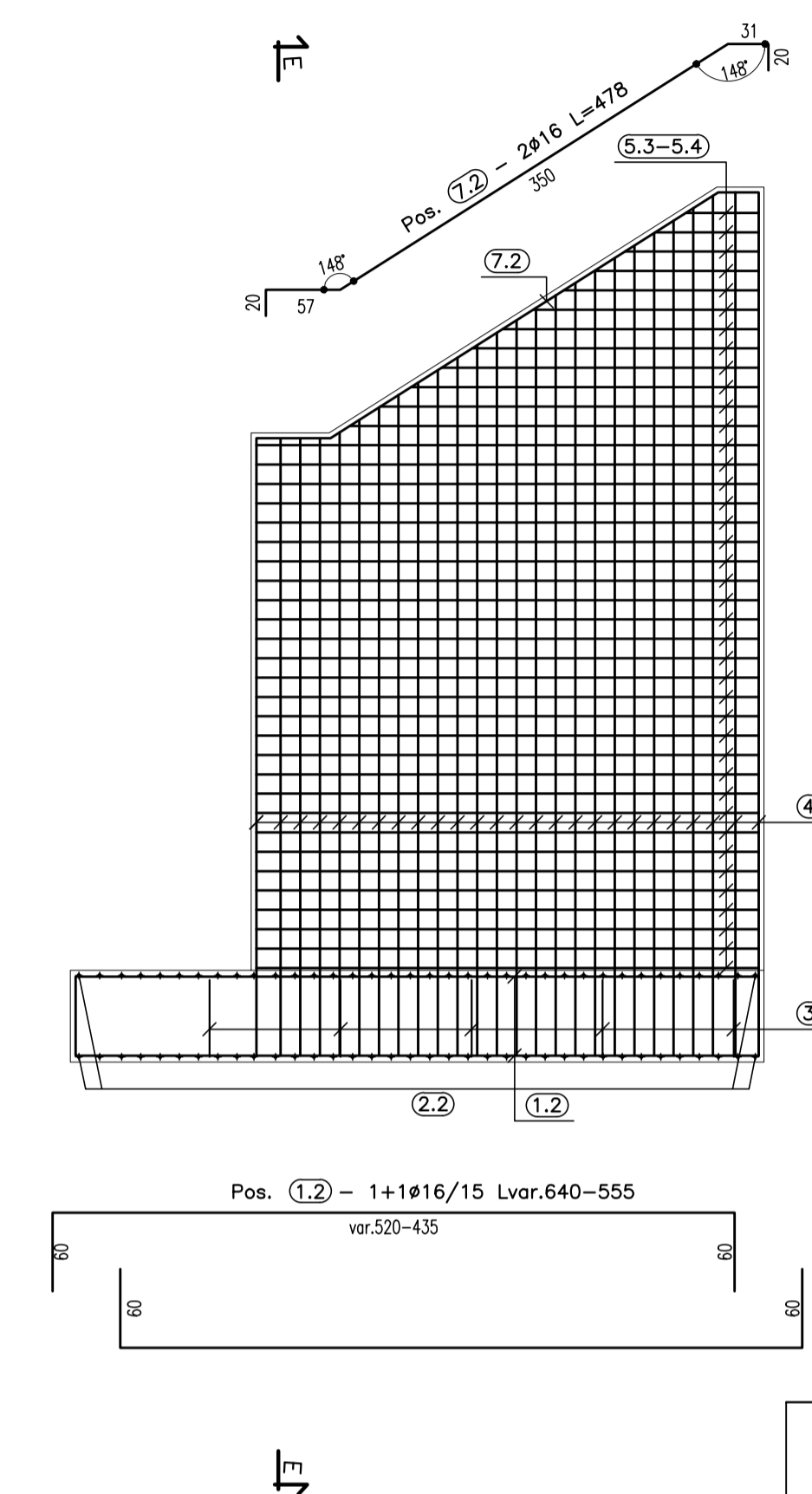
PIANTA FONDAZIONE
(SCALA 1:50)



PIANTA SPICCATO
(SCALA 1:50)



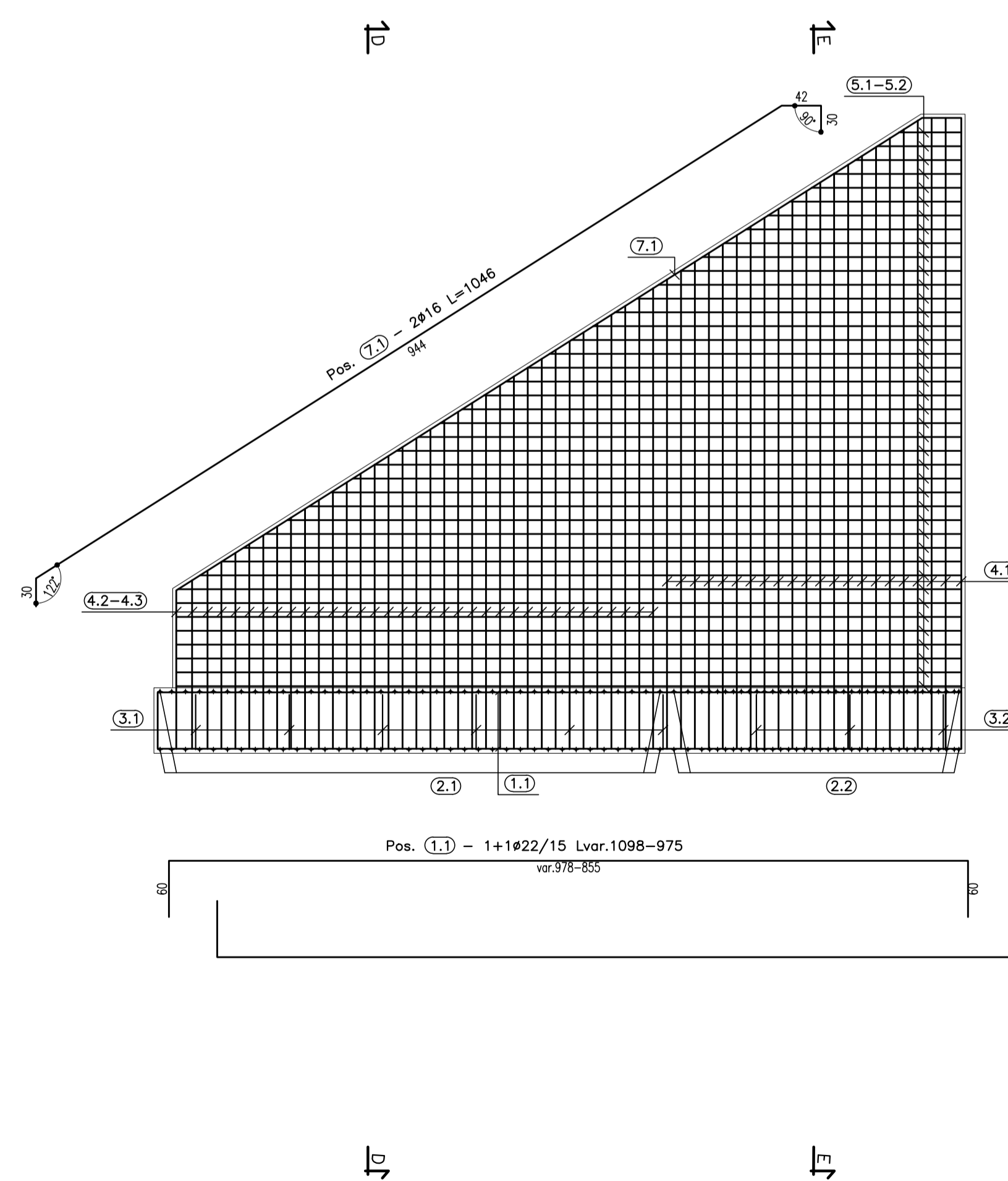
SEZIONE C-C
(SCALA 1:50)



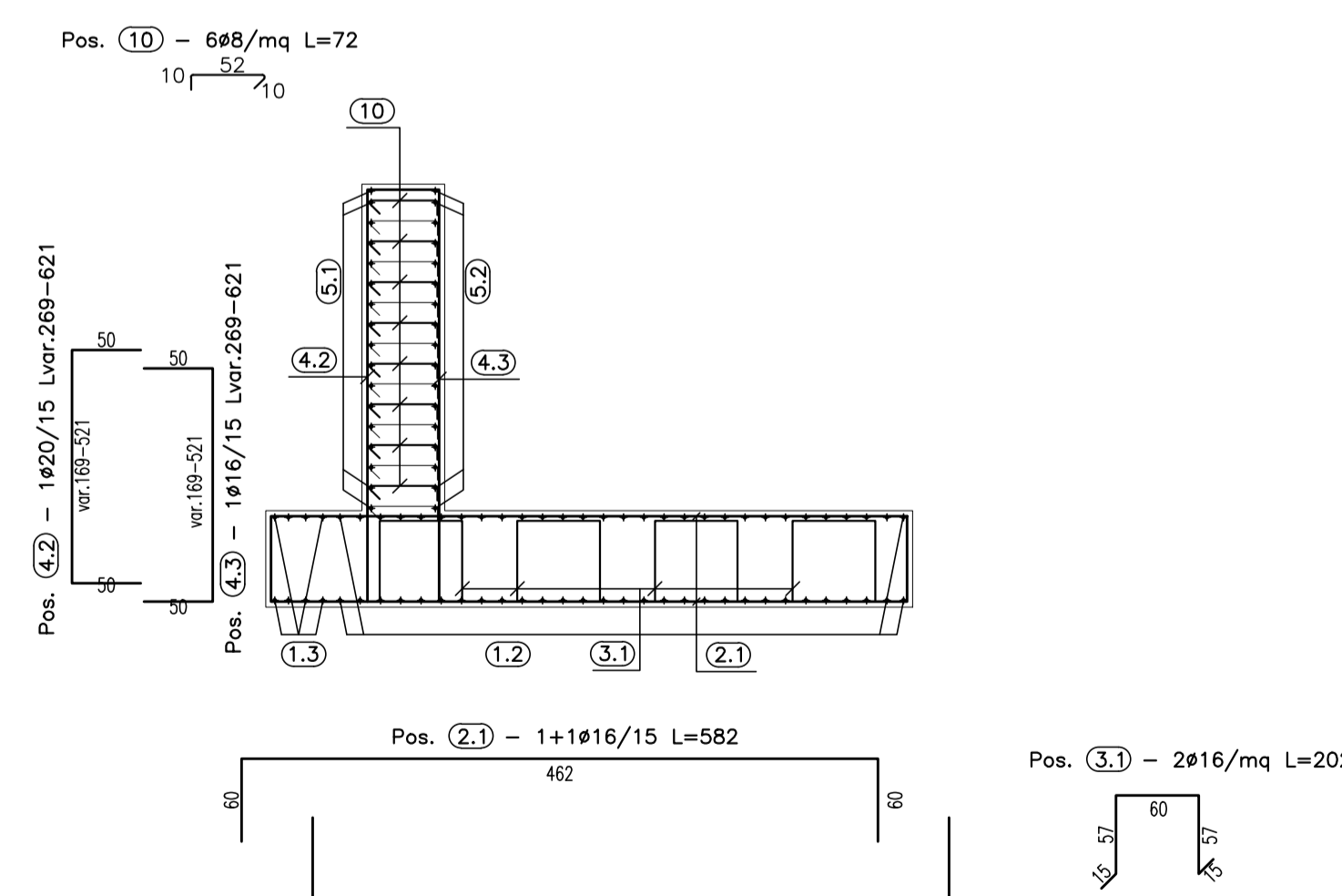
CONGLOMERATO CEMENTIZIO ORDINARIO				
Elemento Strutturale	Capiterno minimo (cm)	Classi di resistenza (MPa)	Classi di esposizione	Classi di consistenza
CLIS DI PULIZIA E LIVELLAMENTO	-	C12/15	-	-
FONDAZIONE ED ELEVAZIONE	4.0	C32/40	XA2	S4 - S5
PALI DI FONDAZIONE	6.0	C32/40	XA2	S4 - S5

ARMATURE PER C.A.
ACCIAIO AD ADERENZA MIGLIORATA CONTROLLATO IN STABILIMENTO AVENTE LE SEGUENTI CARATTERISTICHE:
- S450C
- $(f_y/f_{nom})_k \leq 1.25$
- $(f_t/f_t)_k \geq 1.15$
f_{nom} = Tensione caratteristica di snervamento nominale
f_{yk} = Tensione caratteristica di snervamento
f_{tk} = Tensione caratteristica di rottura

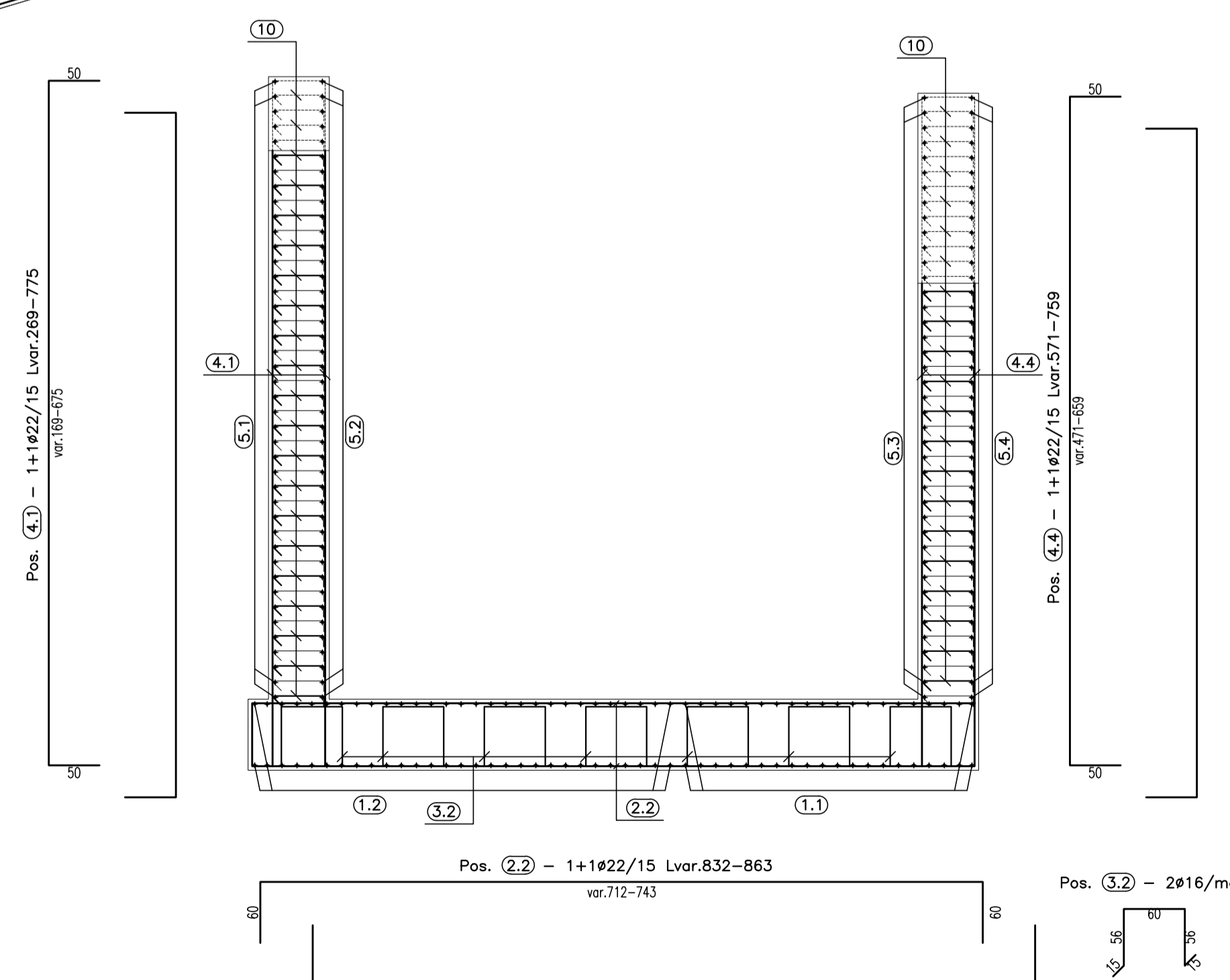
SEZIONE B-B
(SCALA 1:50)



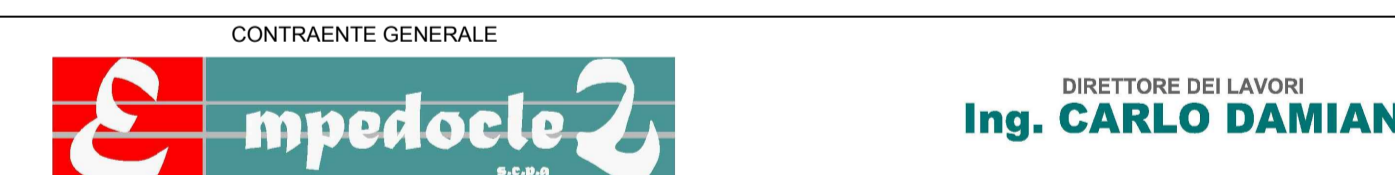
SEZIONE D-D
(SCALA 1:100)



SEZIONE E-E
(SCALA 1:50)



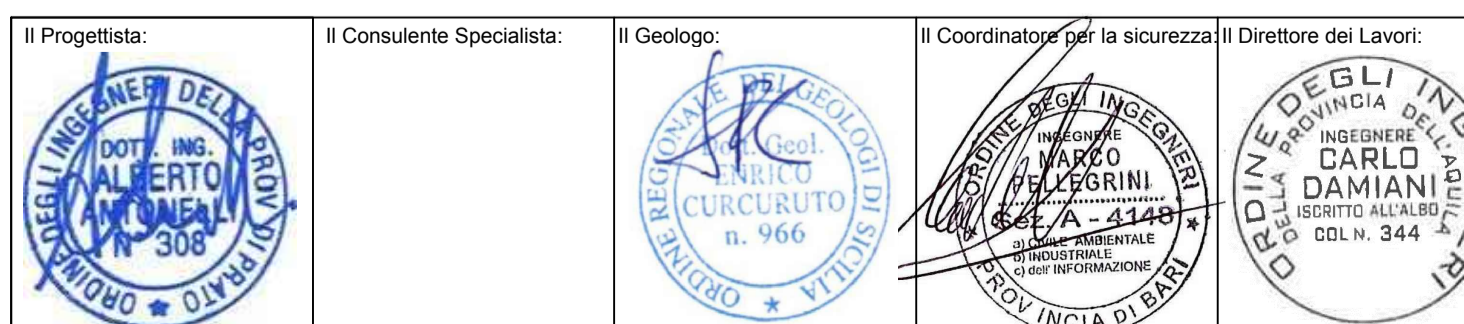
PA 12/09
CORRIDOIO PLURIMODALE TIRRENICO - NORD EUROPA
ITINERARIO AGRIGENTO - CALTANISSETTA - A19
S.S. N° 640 "DI PORTO EMPEDOCLE"
AMMODERNAMENTO E ADEGUAMENTO ALLA CAT. B DEL D.M. 5.11.2001
Dal km 44+000 allo svincolo con l'A19
VARIANTE TECNICA N°4
ai sensi dell'art. 176, comma 5, secondo periodo lettera "a" e lettera "b", del D.Lgs. N. 163/2006 e Art. 11 del CSA-NG



OPERE SUGLI SVINCOLI
SVINCOLO CALTANISSETTA SUD -
SOTTOVIA 3.3
Armatura muri A e B

Codice Unico Progetto (CUP) : F91B09000070001
Codice Elaborato: PA12_09 - V 2 9 8 S V 2 1 1 S T 0 9 6 B B 0 0 7 B

REV.	DATA	DESCRIZIONE	REDATTO	VERIFICATO	APPROVATO	AUTORIZZATO
B	Aprile 2018	AGGIORNAMENTO CARTIGLIO	A. ANTONELLI	A. ANTONELLI	A. FINAMORE	
A	Dicembre 2018	EMMISSIONE	A. ANTONELLI	A. ANTONELLI	P. PAGLINI	



Responsabile del procedimento: Ing. LUIGI MUPO