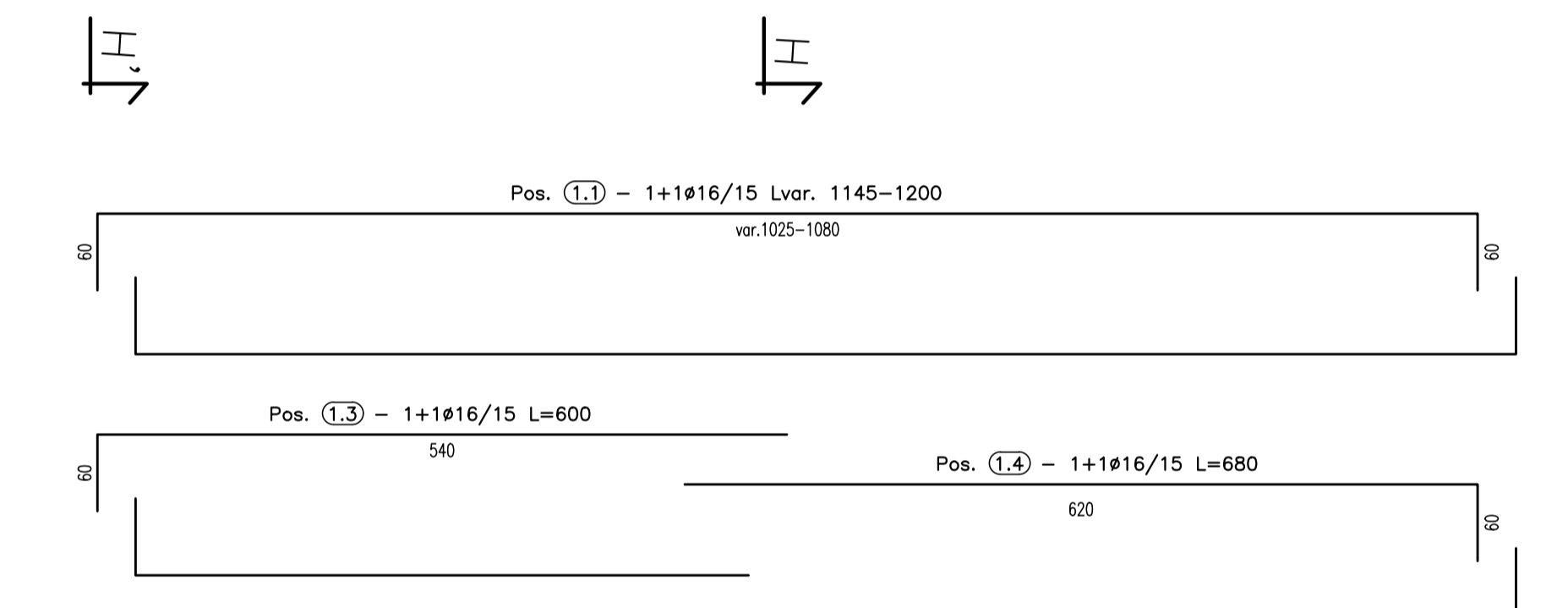
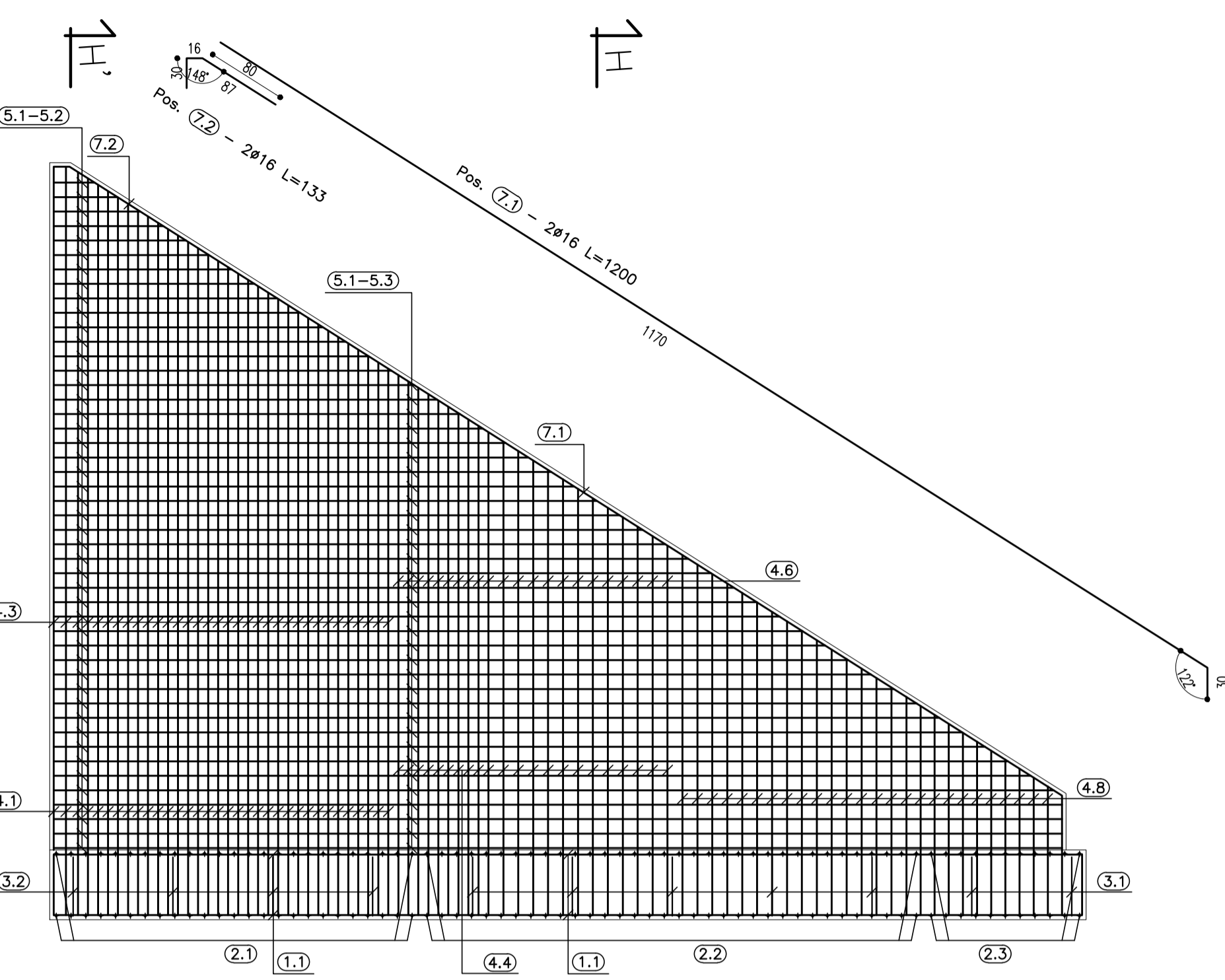
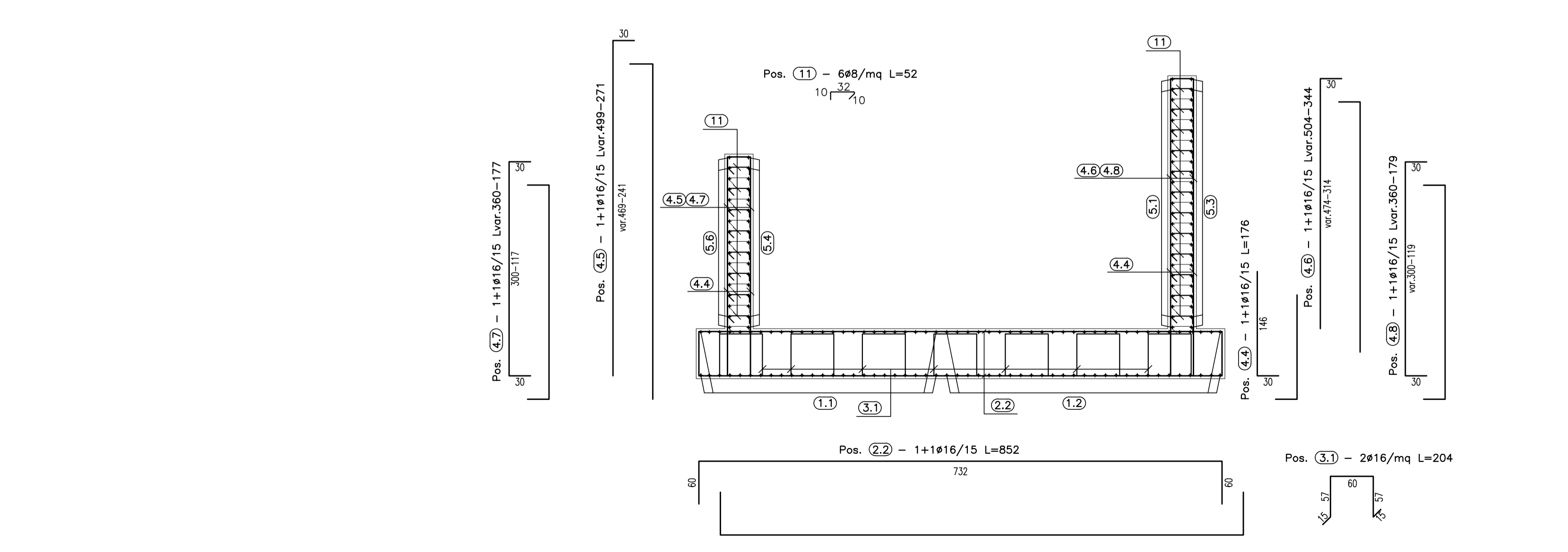


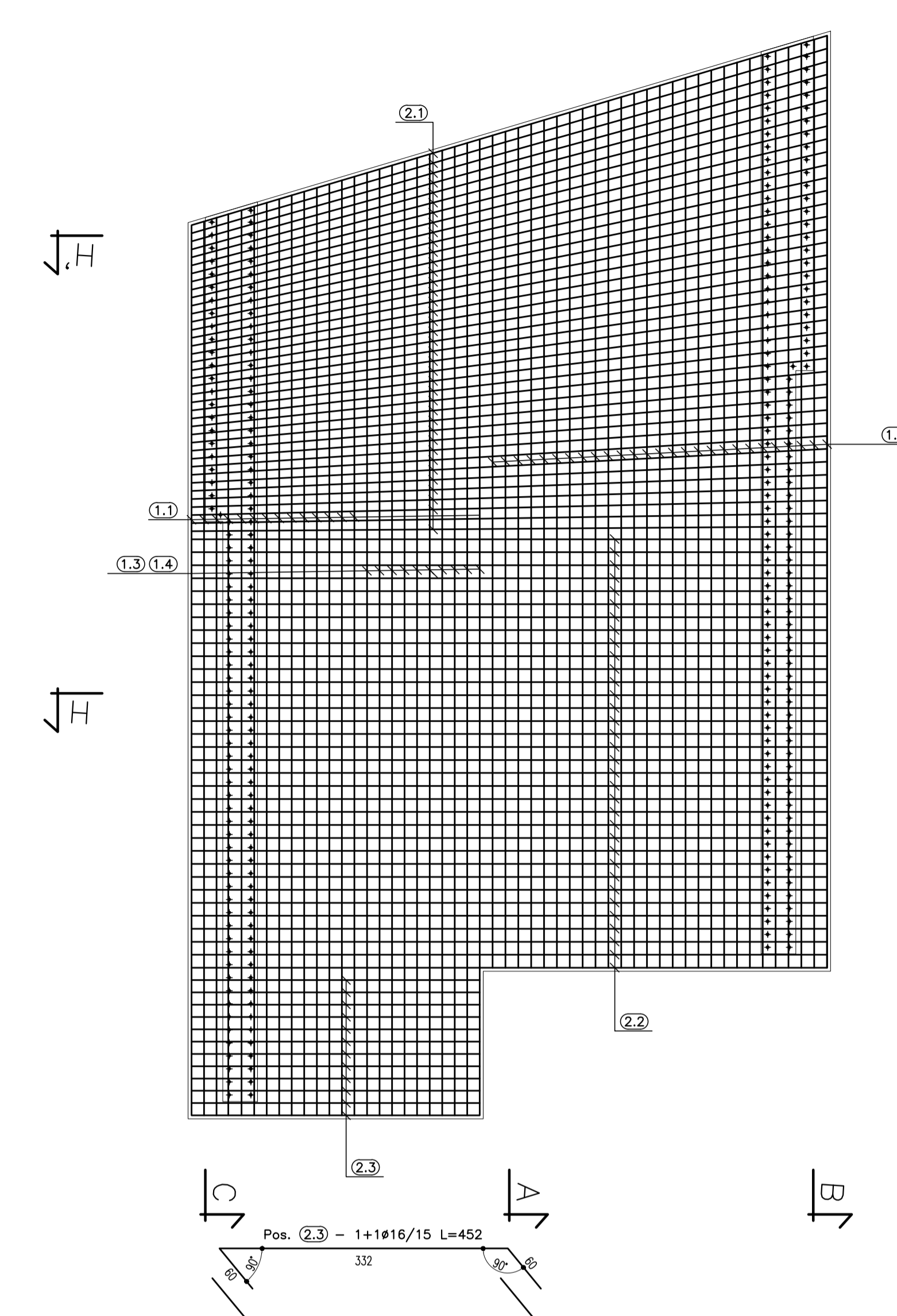
SEZIONE C-C
(SCALA 1:50)



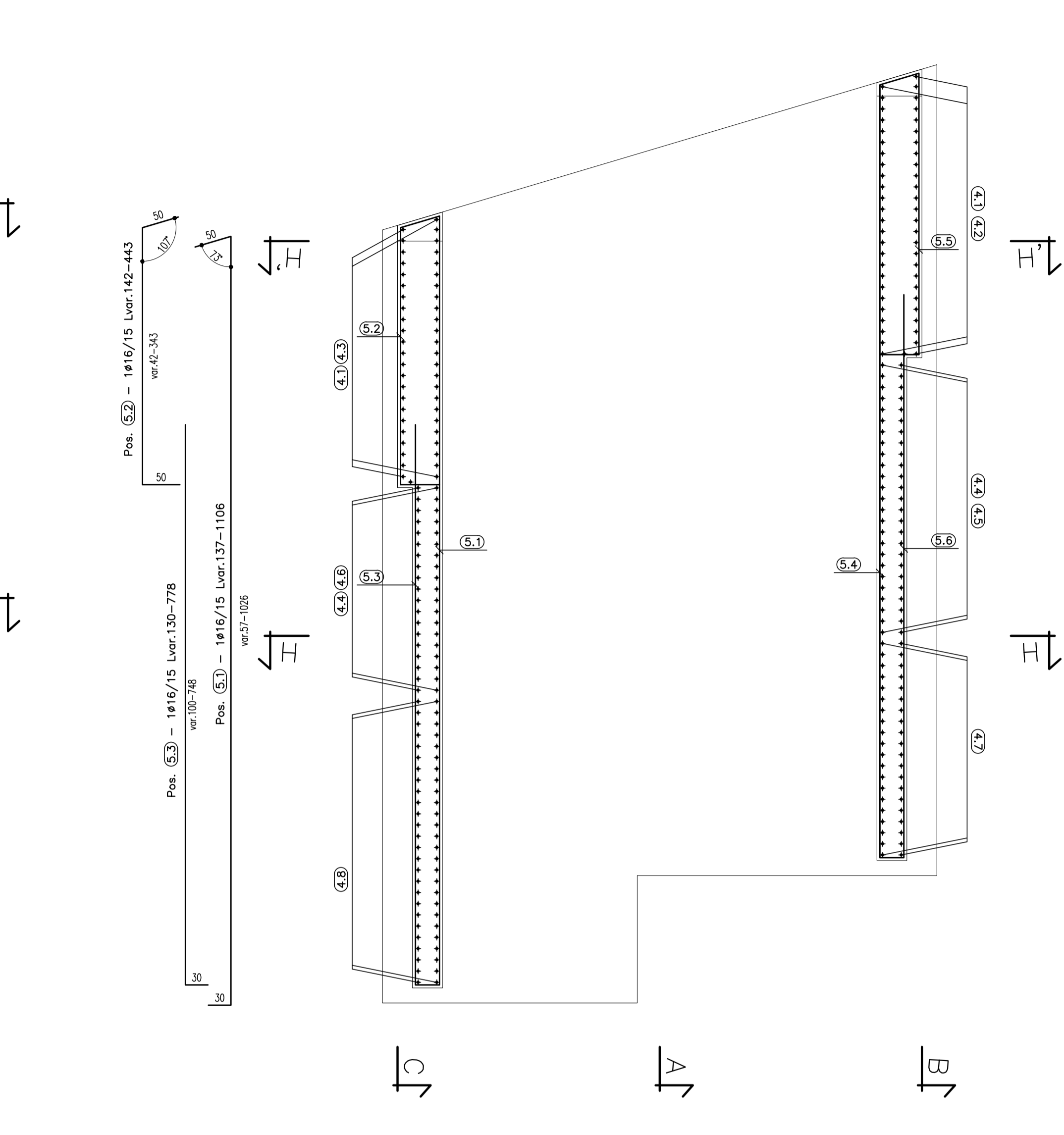
SEZIONE H-H
(SCALA 1:50)



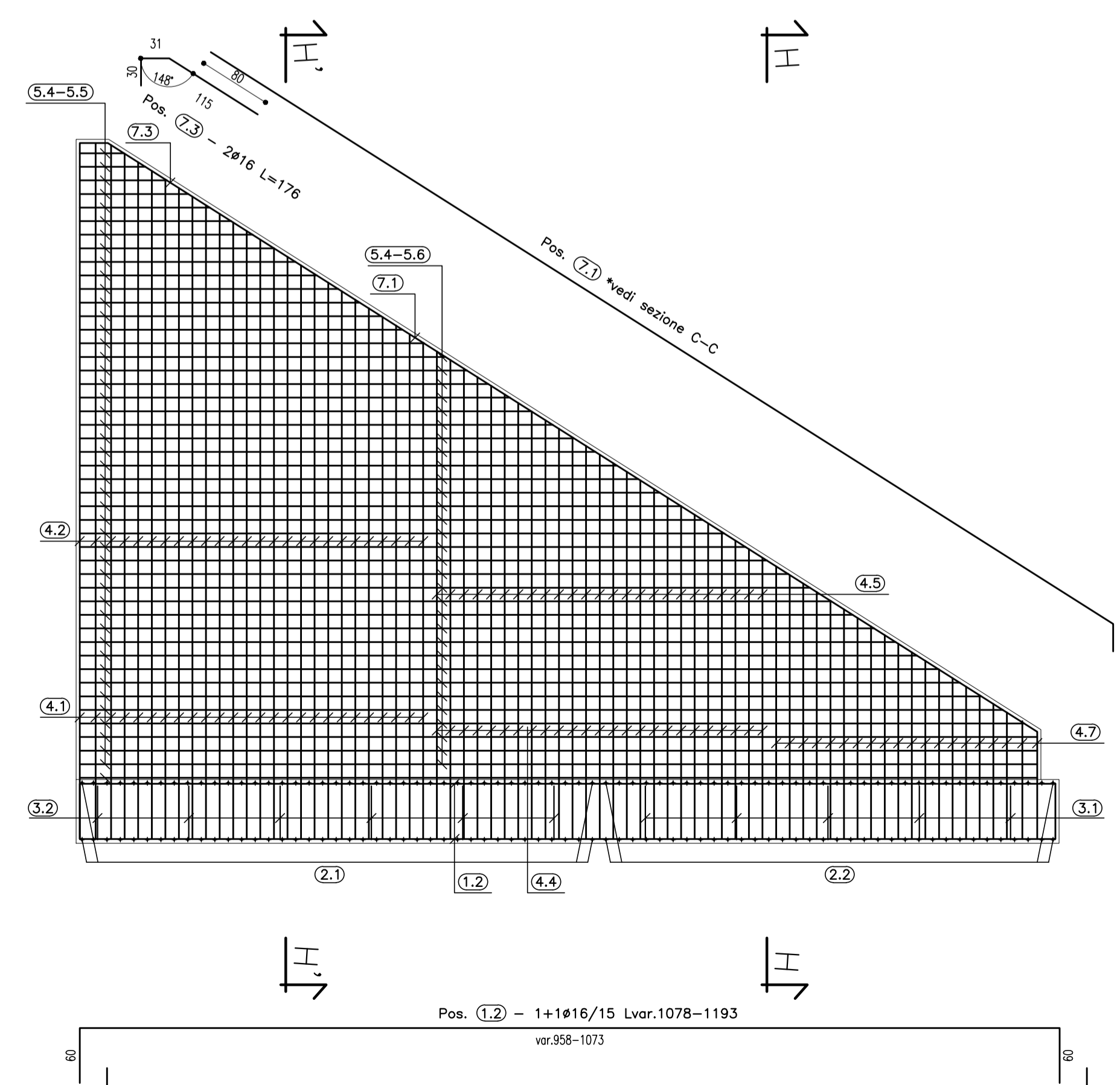
PIANTA FONDAZIONE
(SCALA 1:50)



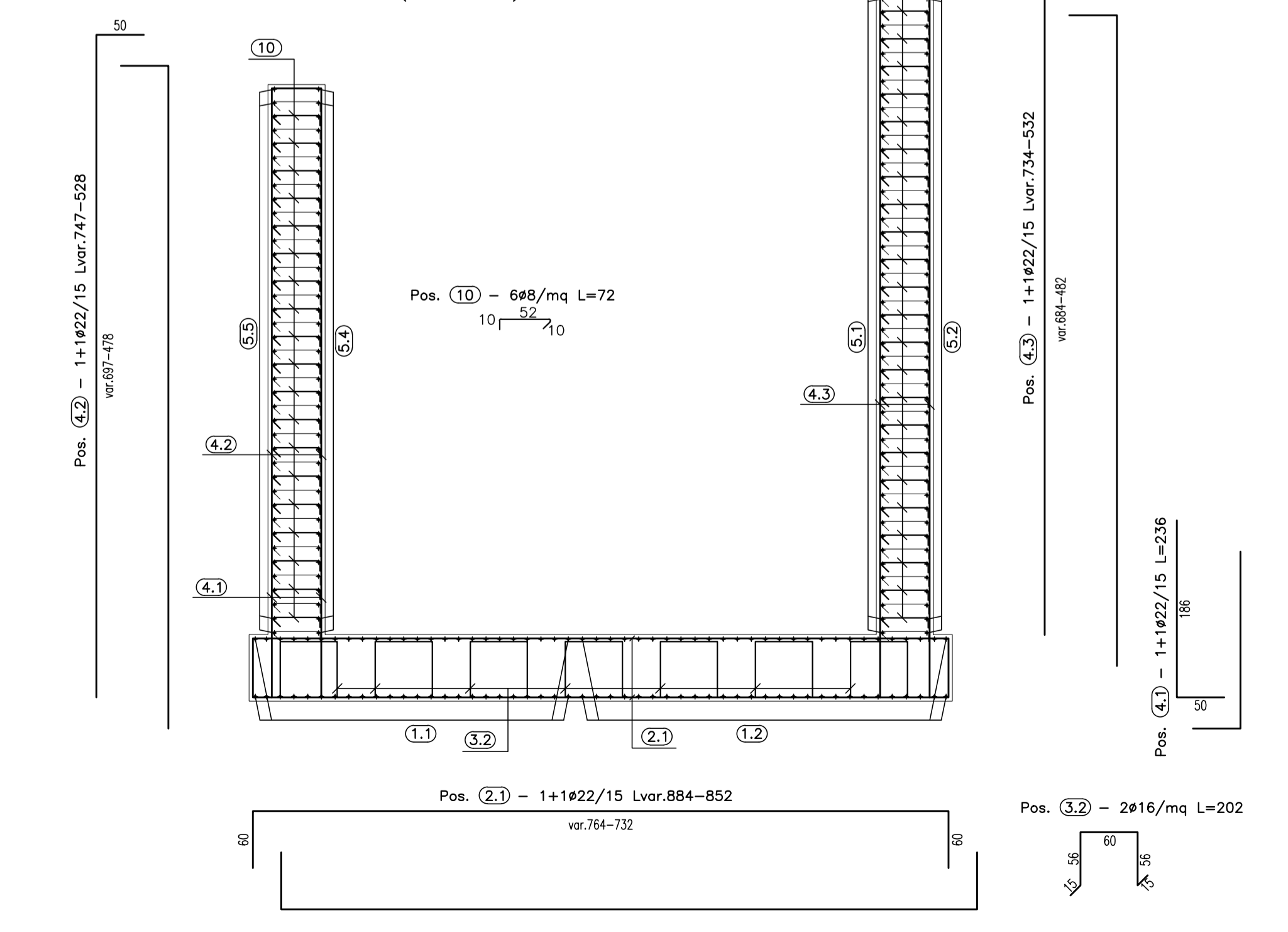
PIANTA SPICCATO
(SCALA 1:50)



SEZIONE B-B
(SCALA 1:50)



SEZIONE H'-H'
(SCALA 1:50)



CONGLOMERATO CEMENTIZIO ORDINARIO				
Elemento Strutturale	Capiterno minimo (cm)	Classi di resistenza (MPa)	Classi di esposizione	Classi di consistenza
CLIS DI PULIZIA E LIVELLAMENTO	-	C12/15	-	-
FONDAZIONE ED ELEVAZIONE	4,0	C32/40	XA2	S4 - S5
PALI DI FONDAZIONE	6,0	C32/40	XA2	S4 - S5

ARMATURE PER C.A.	
ACCIAIO AD ADERENZA MIGLIORATA CONTROLLATO IN STABILIMENTO AVENTE LE SEGUENTI CARATTERISTICHE:	
-	R450C
-	(f _y /f _{nom}) _k ≤ 1,25
-	(f _{tk} /f _{yk}) _k ≥ 1,15

f_{nom} = Tensione caratteristica di snervamento nominale
f_{yk} = Tensione caratteristica di snervamento
f_{tk} = Tensione caratteristica di rottura

ANAS S.p.A.
DIREZIONE REGIONALE PER LA SICILIA

PA 12/09
CORRIDOIO PLURIMODALE TIRRENICO - NORD EUROPA
ITINERARIO AGRIGENTO - CALTANISSETTA - A19
S.S. N° 640 "DI PORTO EMPEDOCLE"
AMMODERNAMENTO E ADEGUAMENTO ALLA CAT. B DEL D.M. 5.11.2001
Dal km 44+000 allo svincolo con l'A19

VARIANTE TECNICA N°4
ai sensi dell'art. 176, comma 5, secondo periodo lettera "a" e lettera "b", del D.Lgs. N. 163/2006 e Art. 11 del CSA-NG

CONTRAENTE GENERALE
Empedocle 2
DIRETTORE DEI LAVORI
Ing. CARLO DAMIANI

OPERE SUGLI SVINCOLI
SVINCOLO CALTANISSETTA SUD -
SOTTOVIA 3.3
Armatura muri C e D

Codice Unico Progetto (CUP): F91B09000070001

Codice Elaborato: PA12_09 - V 2 9 8 S V 2 1 1 S T 0 9 6 B B 0 0 8 B

F									
E									
D									
C									
B	Aprile 2021	AGGIORNAMENTO CARTIGLIO			A. ANTONELLI	A. FINAMORE			
A	Dicembre 2018	EMISSIONE			A. ANTONELLI	P. PAGLINI			
REV.	DATA	DESCRIZIONE	REDDATO	VERIFICATO	APPROVATO	AUTORIZZATO			

Il Progettista: **ING. CARLO DAMIANI**
Il Consulente Specialista: **ING. LUIGI MUPO**
Il Geologo: **ING. CARLO DAMIANI**
Il Coordinatore per la sicurezza: **ING. CARLO DAMIANI**
Il Direttore dei Lavori: **ING. CARLO DAMIANI**