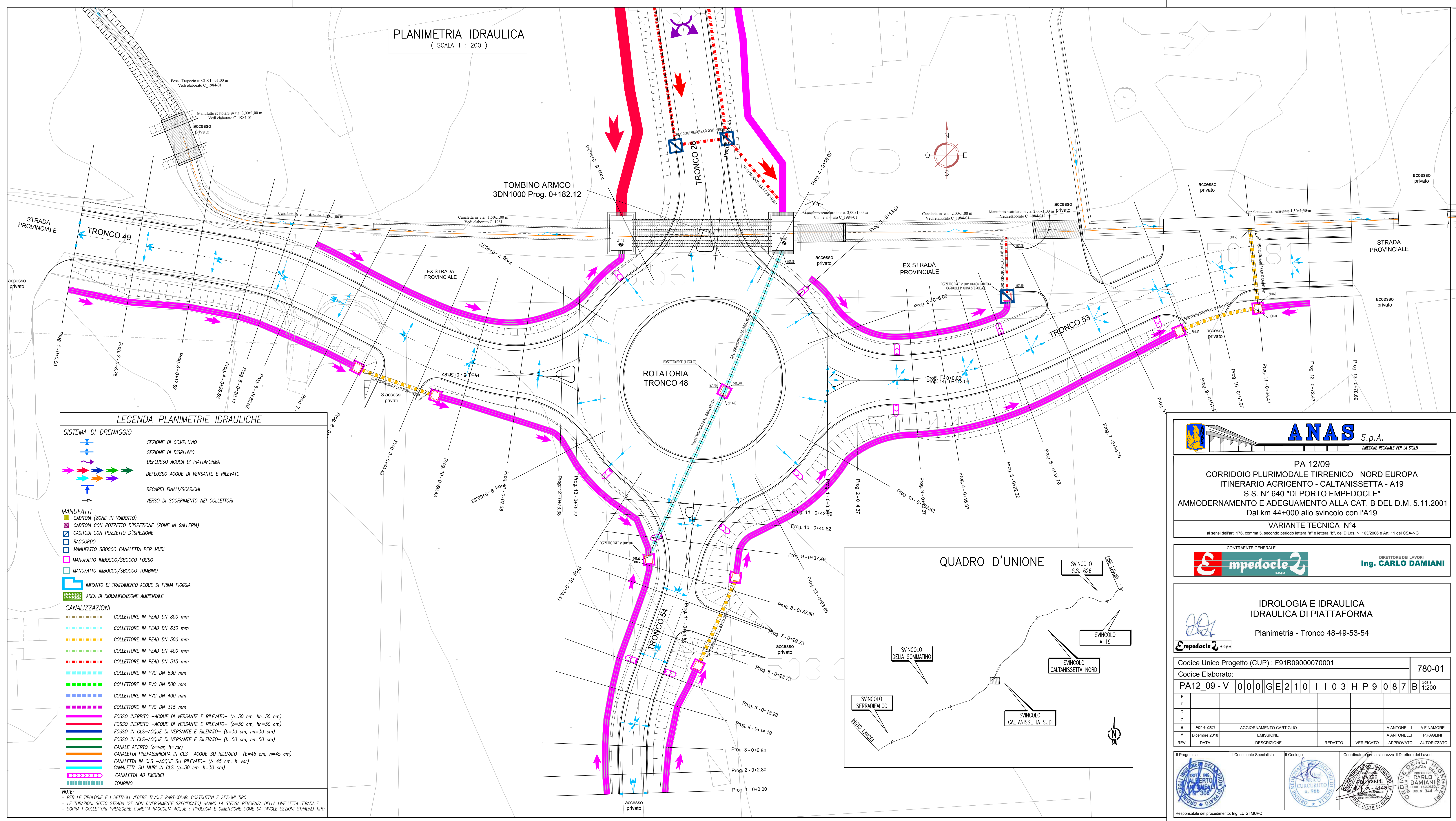


PLANIMETRIA IDRAULICA
(SCALA 1 : 200)



LEGENDA PLANIMETRIE IDRAULICHE

SISTEMA DI DRENAGGIO

- SEZIONE DI COMPIUVIO
- SEZIONE DI DISIUVIO
- DEFUSSO ACQUA DI PIATTAFORMA
- DEFUSSO ACQUE DI VERSANTE E RILEVATO
- RECAPITI FINALI/SCARICHI
- VERSO DI SCORRIMENTO NEI COLLETTORI

MANUFATTI

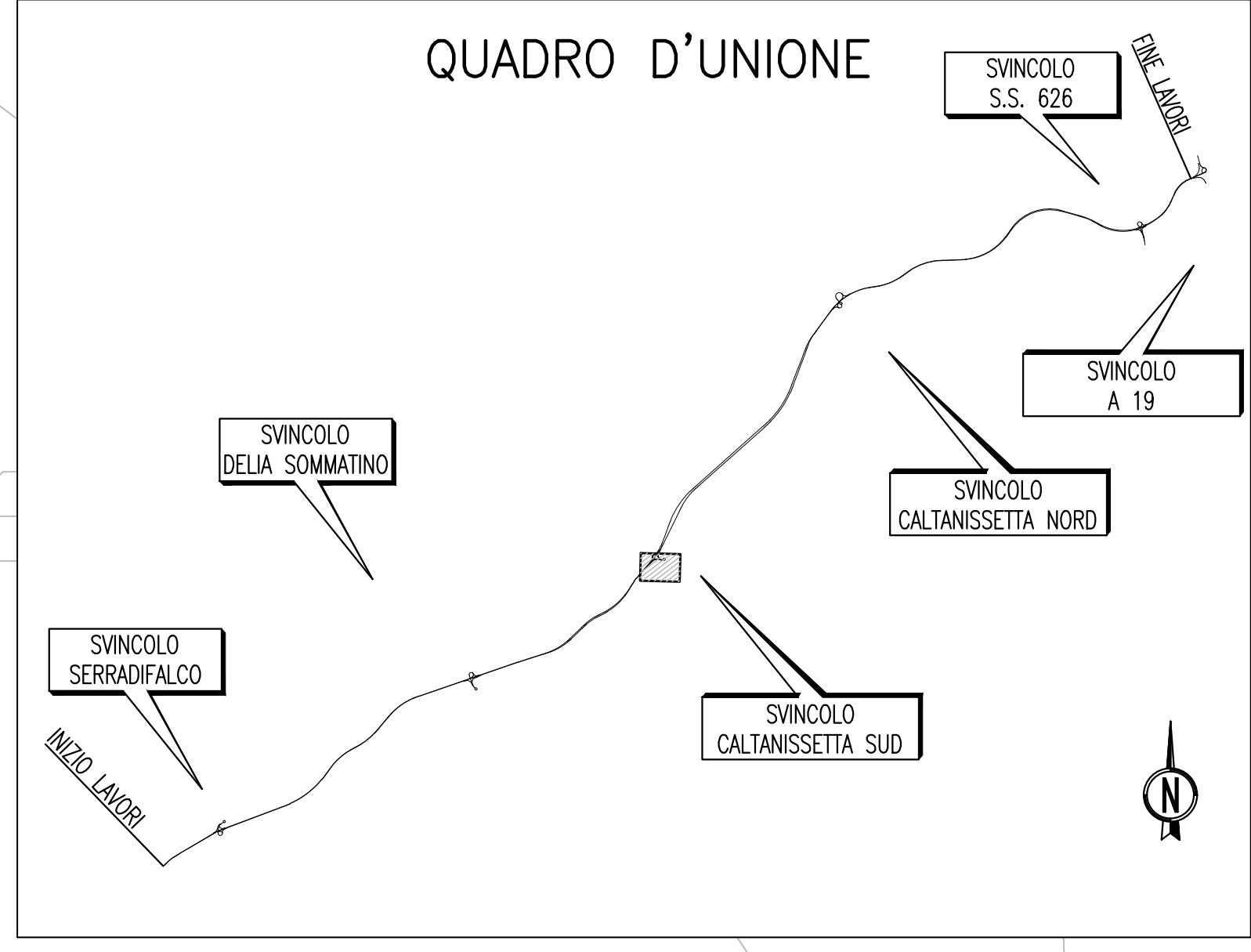
- CADITOIA (ZONE IN VIADOTTO)
- CADITOIA CON POZZETTO D'ISPEZIONE (ZONE IN GALLERIA)
- CADITOIA CON POZZETTO D'ISPEZIONE
- RACCORDO
- MANUFATTO SBOCCO CANALETTA PER MURI
- MANUFATTO IMBOCCO/SBOCCO FOSSO
- MANUFATTO IMBOCCO/SBOCCO TOMBINO
- IMPIANTO DI TRATTAMENTO ACQUE DI PRIMA PIOGGIA
- AREA DI RIQUALIFICAZIONE AMBIENTALE

CANALIZZAZIONI

- COLLETTORE IN PEAD DN 800 mm
- COLLETTORE IN PEAD DN 630 mm
- COLLETTORE IN PEAD DN 500 mm
- COLLETTORE IN PEAD DN 400 mm
- COLLETTORE IN PEAD DN 315 mm
- COLLETTORE IN PVC DN 630 mm
- COLLETTORE IN PVC DN 500 mm
- COLLETTORE IN PVC DN 400 mm
- COLLETTORE IN PVC DN 315 mm
- FOSSO INERBITO -ACQUE DI VERSANTE E RILEVATO- (b=30 cm, hn=30 cm)
- FOSSO INERBITO -ACQUE DI VERSANTE E RILEVATO- (b=50 cm, hn=50 cm)
- FOSSO IN CLS -ACQUE DI VERSANTE E RILEVATO- (b=30 cm, hn=30 cm)
- FOSSO IN CLS -ACQUE DI VERSANTE E RILEVATO- (b=50 cm, hn=50 cm)
- CANALE APERTO (b=var, h=var)
- CANALETTA PREFABBRICATA IN CLS -ACQUE SU RILEVATO- (b=45 cm, h=45 cm)
- CANALETTA IN CLS -ACQUE SU RILEVATO- (b=45 cm, h=var)
- CANALETTA SU MURI IN CLS (b=30 cm, h=30 cm)
- CANALETTA AD EMBRICI
- TOMBINO

NOTE:

- PER LE TIPOLOGIE E I DETTAGLI VEDERE TAVOLE PARTICOLARI COSTRUTTIVE E SEZIONI TIPO
- LE TUBAZIONI SOTTO STRADA (SE NON DIVERSAMENTE SPECIFICATO) HANNO LA STESSA PENDENZA DELLA LIVELLATA STRADALE
- SOPRA I COLLETTORI PREVEDERE CUNETTA RACCOLTA ACQUE - TIPOLOGIA E DIMENSIONE COME DA TAVOLE SEZIONI STRADALI TIPO



PA 12/09
CORRIDOIO PLURIMODALE TIRRENICO - NORD EUROPA
ITINERARIO AGRIGENTO - CALTANISSETTA - A19
S.S. N° 640 "DI PORTO EMPEDOCLE"
AMMODERNAMENTO E ADEGUAMENTO ALLA CAT. B DEL D.M. 5.11.2001
Dal km 44+000 allo svincolo con l'A19

VARIANTE TECNICA N°4
ai sensi dell'art. 176, comma 5, secondo periodo lettera "a" e lettera "b", del D.Lgs. N. 163/2006 e Art. 11 del CSA-NG



**IDROLOGIA E IDRAULICA
IDRAULICA DI PIATTAFORMA**
Planimetria - Tronco 48-49-53-54

Codice Unico Progetto (CUP) : F91B09000070001		780-01
Codice Elaborato:		Scala: 1:200
PA12_09 - V 0 0 0 G E 2 1 0 I I 0 3 H P 9 0 8 7 B		
F		
E		
D		
C		
B	Aprile 2021	AGGIORNAMENTO CARTIGLIO
A	Dicembre 2018	EMMISSIONE
REV.	DATA	DESCRIZIONE
		REDDATO
		VERIFICATO
		APPROVATO
		AUTORIZZATO

Il Progettista: **ING. CARLO DAMIANI**
Il Consulente Specialista: **ING. CARLO DAMIANI**
Il Geologo: **ING. CARLO DAMIANI**
Il Coordinatore per la sicurezza: **ING. CARLO DAMIANI**
Il Direttore dei Lavori: **ING. CARLO DAMIANI**

Responsabile del procedimento: Ing. LUIGI MUPO