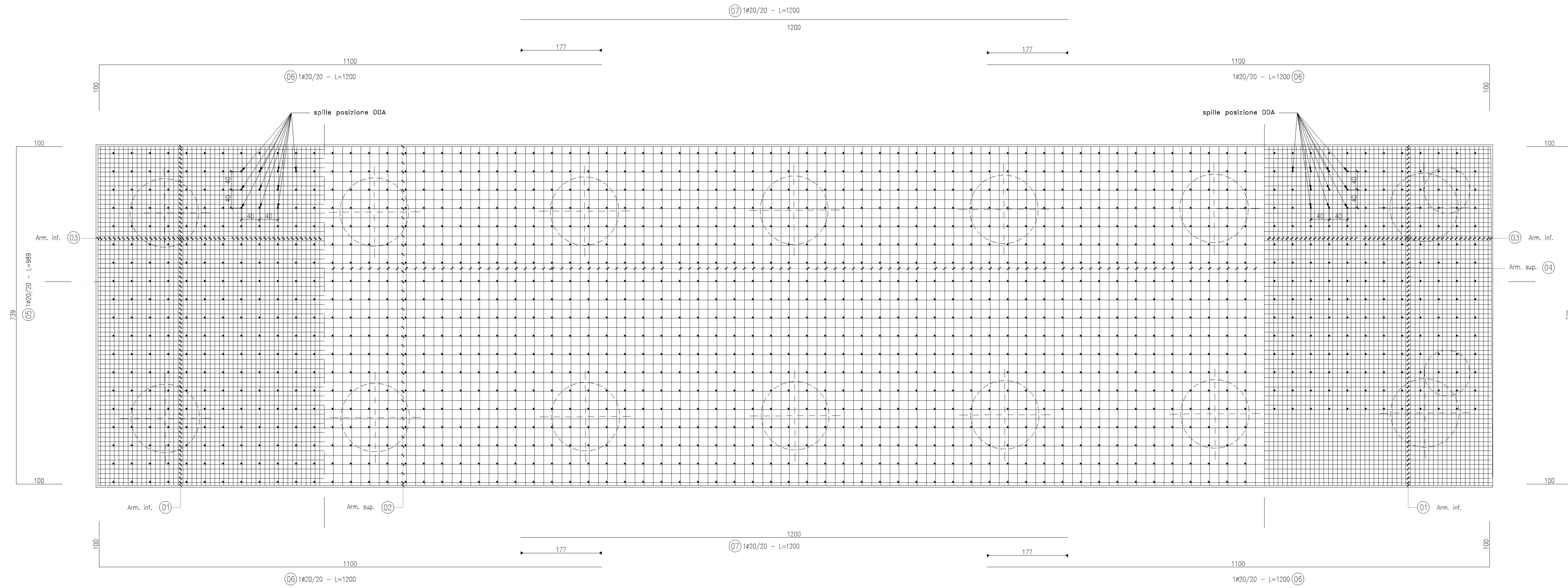


SEZIONE DI ARMATURA
SEZIONE ORIZZONTALE
SCALA 1:50



CONGLOMERATO CEMENTIZIO ORDINARIO				
Elemento Strutturale	Copriferro minimo (cm)	Classi di resistenza (MPa)	Classi di esposizione	Classi di consistenza
CLS DI PULIZIA E LIVELLAMENTO	-	C12/15	-	-
PALI	6.0	C28/35	XA1	S4 - S5
ZATTERE DI PILE E SPALLE	4.0	C32/40	XA2	S4 - S5
ELEVAZIONE SPALLE	4.0	C32/40	XC4	S4 - S5
ELEVAZIONE PILE E PULVINI	4.0	C32/40	XC4	S4 - S5
BAGGIOLI	4.0	C35/45	XC4	S4 - S5
SOLETTA IMPALCATO	3.0	C35/45	XA2	S4 - S5
CORDOLI E MARCIAPIEDI	4.0	C32/40	XC4	S4 - S5
VELETTE	3.0	C32/40	XC4	S4 - S5

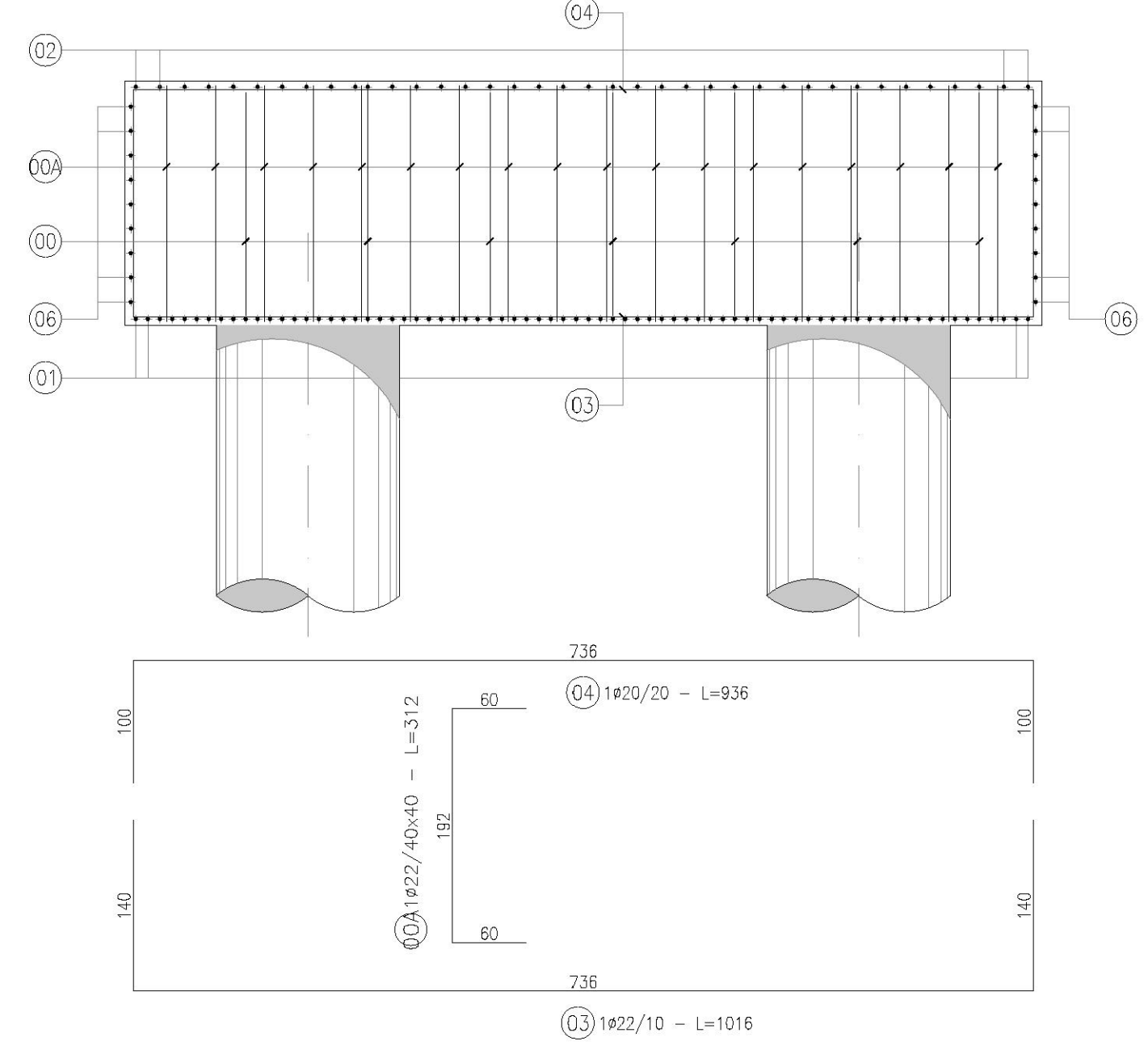
ARMATURE PER C.A.

ACCIAIO AD ADERENZA MIGLIORATA CONTROLLATO IN STABILIMENTO AVENTE LE SEGUENTI CARATTERISTICHE:

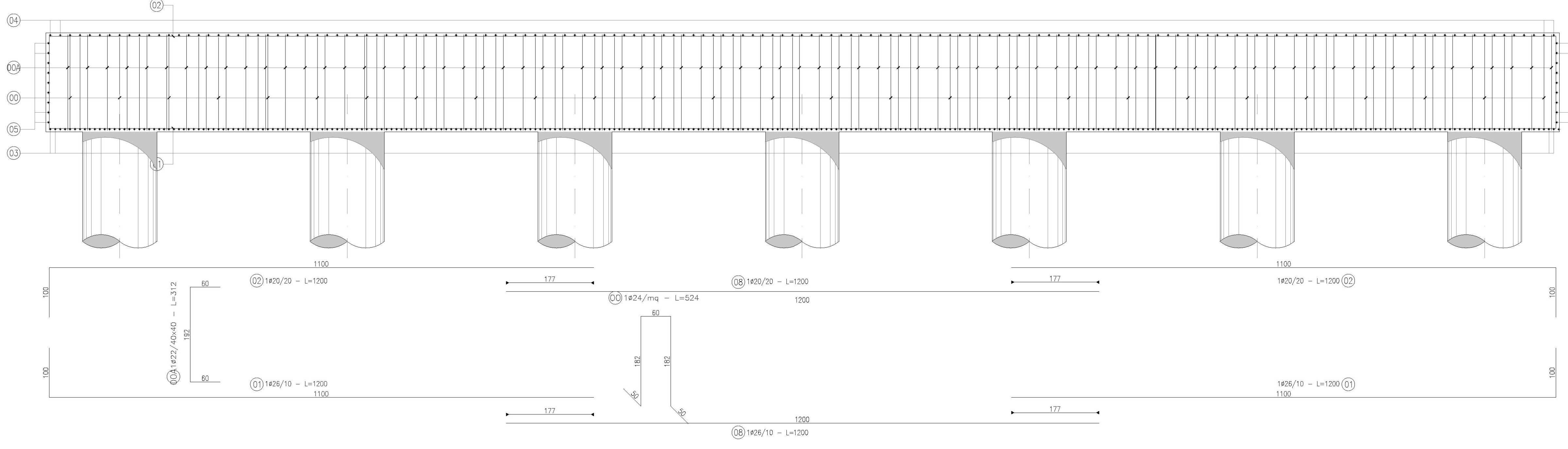
- B450C
- $f_y/f_{yk} \leq 1.35$
- (f_t/f_y) medio ≥ 1.15

f_y = Singolo valore tensione di snervamento
 f_{yk} = Valore caratteristico di riferimento
 f_t = Singolo valore tensione di rottura

SEZIONE DI ARMATURA
SEZIONE LONGITUDINALE
SCALA 1:50

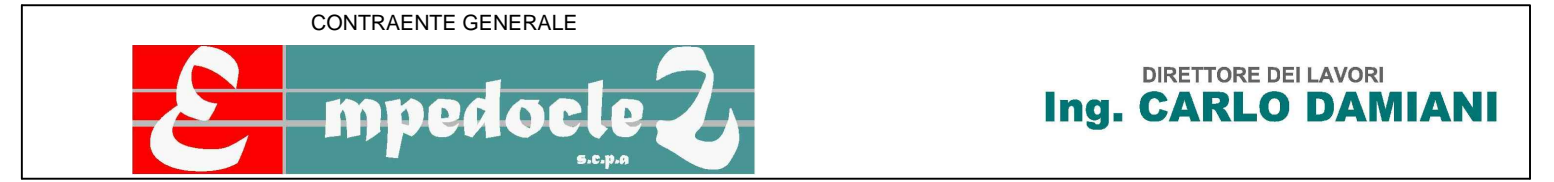


SEZIONE DI ARMATURA
SEZIONE TRASVERSALE
SCALA 1:50



PA 12/09
CORRIDOIO PLURIMODALE TIRRENICO - NORD EUROPA
ITINERARIO AGRIGENTO - CALTANISSETTA - A19
S.S. N° 640 "DI PORTO EMPEDOCLE"
AMMODERNAMENTO E ADEGUAMENTO ALLA CAT. B DEL D.M. 5.11.2001
Dal km 44+000 allo svincolo con l'A19

VARIANTE TECNICA N°4
ai sensi dell'art. 176, comma 5, secondo periodo lettera "a" e lettera "b", del D.Lgs. N. 163/2006 e Art. 11 del CSA-NG



OPERE D'ARTE MAGGIORI
VIADOTTI
Ponte San Giuliano
Carreggiata SX
Pila provvisoria - Carpenteria ed Armatura Tav.3

Codice Unico Progetto (CUP) : F91B09000070001
Codice Elaborato: 2481-71

PA12_09 - V	1	4	7	V	1	2	0	4	V	1	0	4	C	B	B	1	7	0	B
Scale: 1:50																			
F																			
E																			
D																			
C																			
B	Aprile 2021	Aggiornamento Cartiglio										A. ANTONELLI	A. FINAMORE						
A	Ottobre 2019	Revisione nota DL nr. 003/CD/19 del 05.02.2019										A. ANTONELLI	A. ANTONELLI						
REV.	DATA	DESCRIZIONE										REDATTO	VERIFICATO	APPROVATO	AUTORIZZATO				

Il Progettista: Il Consulente Specialista: Il Geologo: Il Coordinatore per la sicurezza: Il Direttore dei Lavori:

Responsabile del procedimento: Ing. LUIGI MUPO