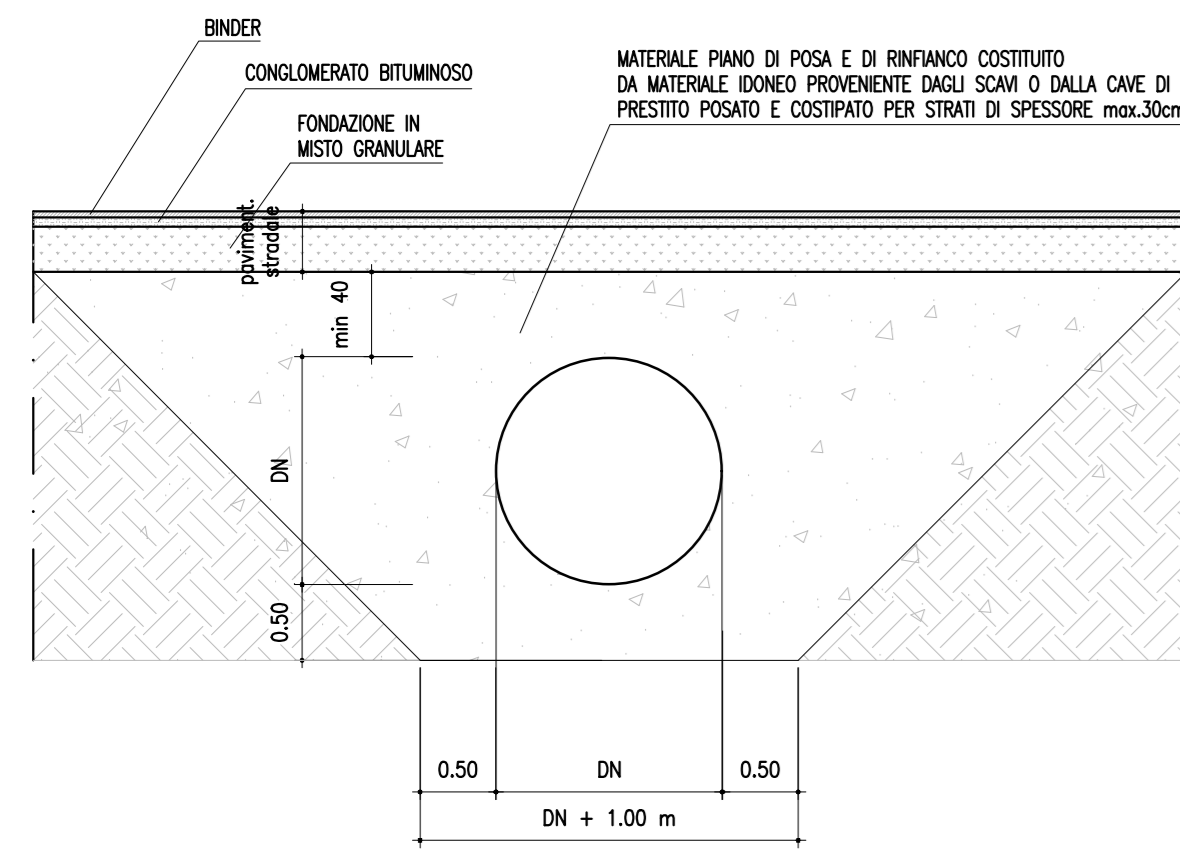
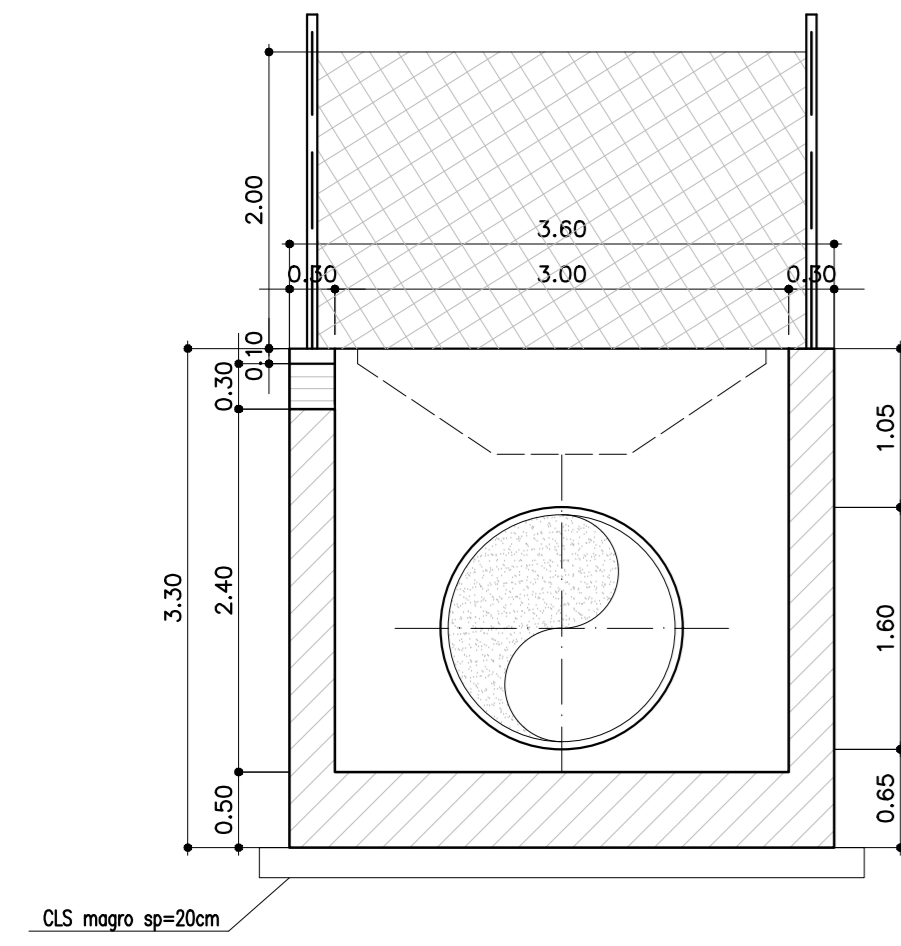


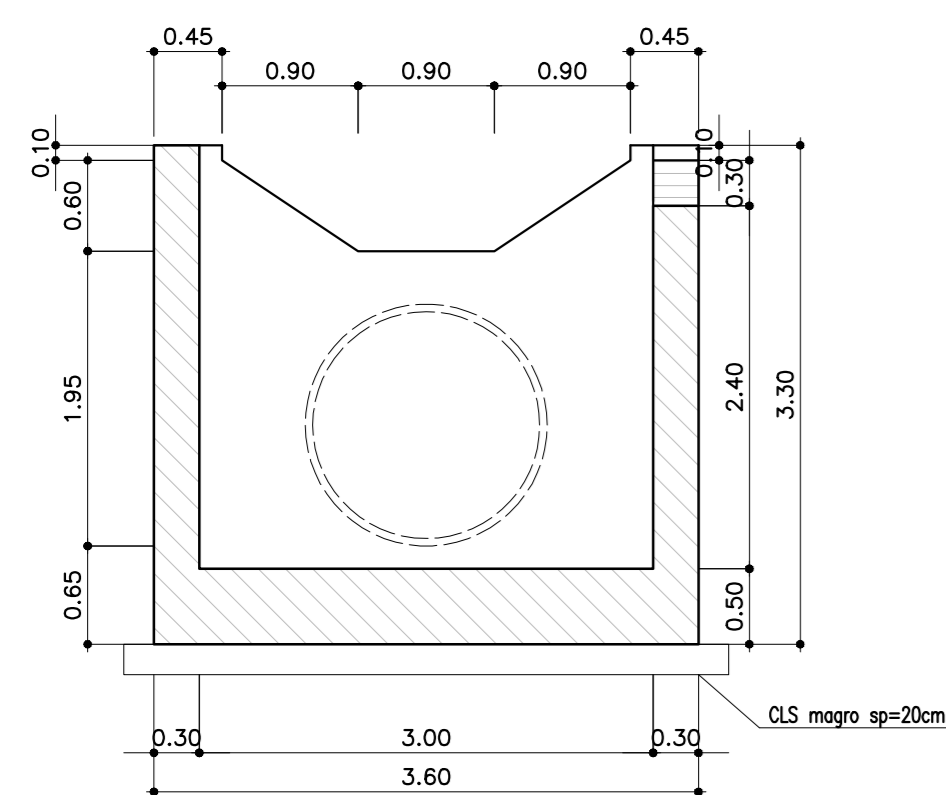
SEZIONE TRASVERSALE TIPO TUBO ARMC O TRINCEA



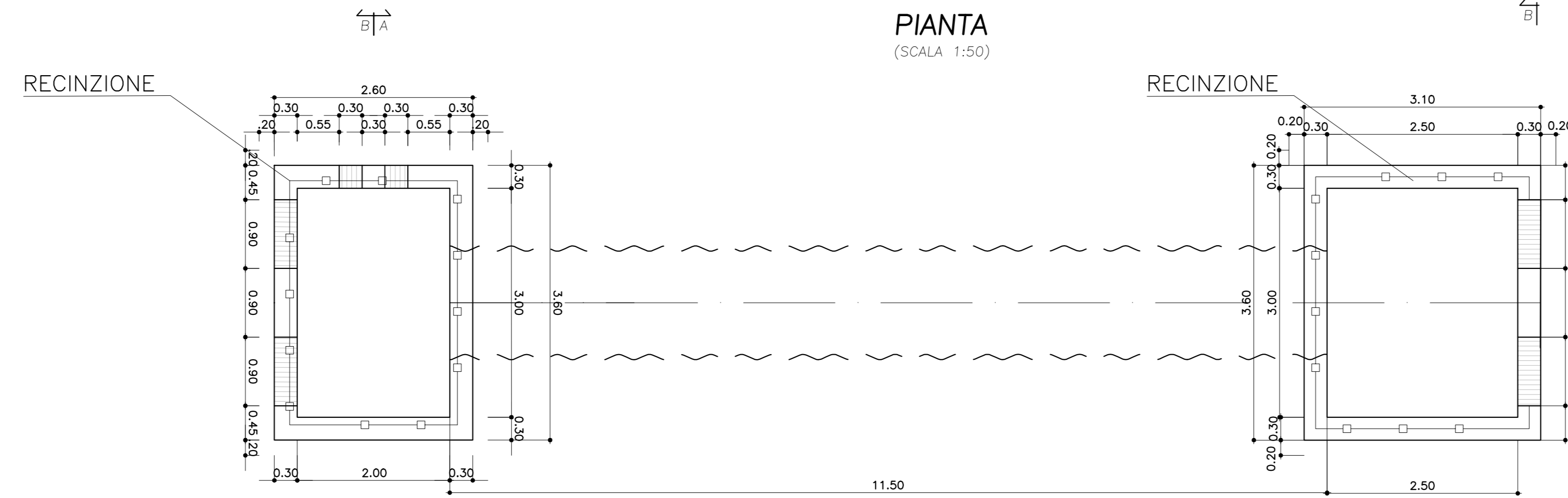
SEZ. A-A (SCALA 1:50)



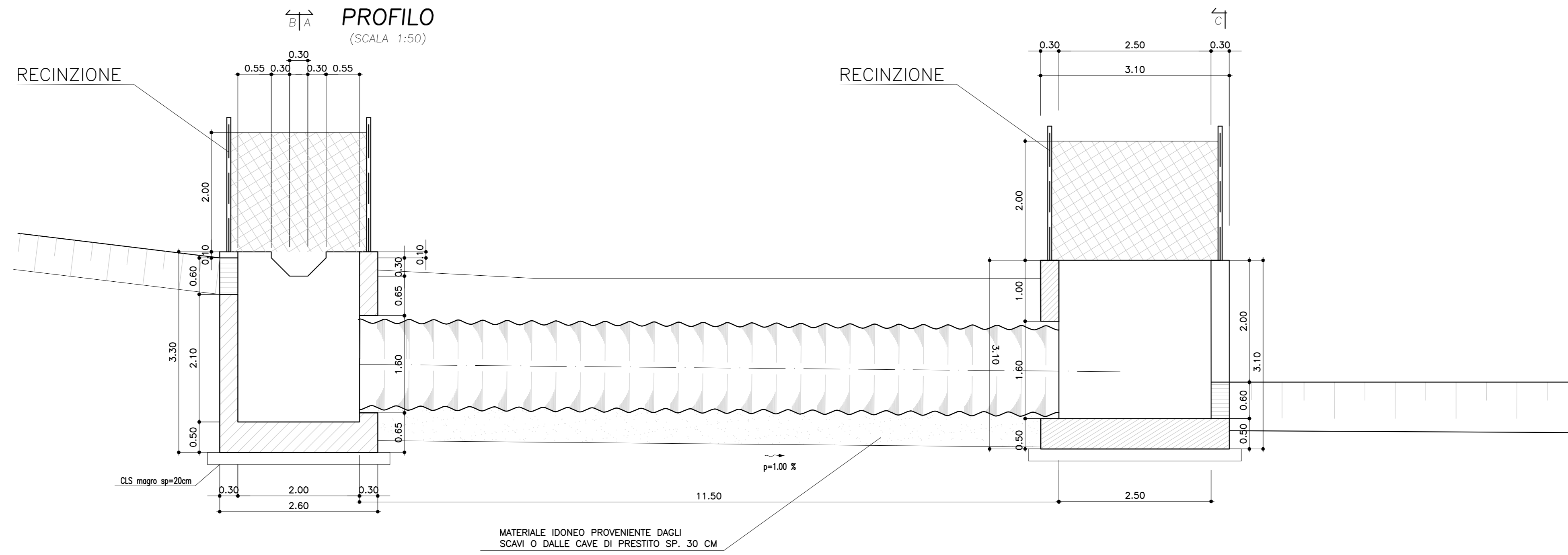
SEZ. B-B (SCALA 1:50)



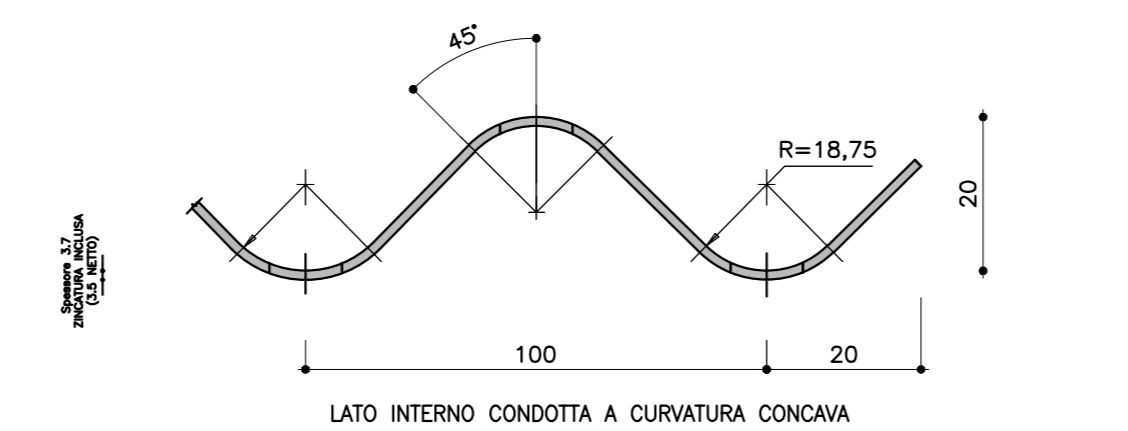
PIANTA (SCALA 1:50)



PROFILO (SCALA 1:50)



DETTAGLIO PIASTRA ONDULATA PER TOMBINO METALLICO

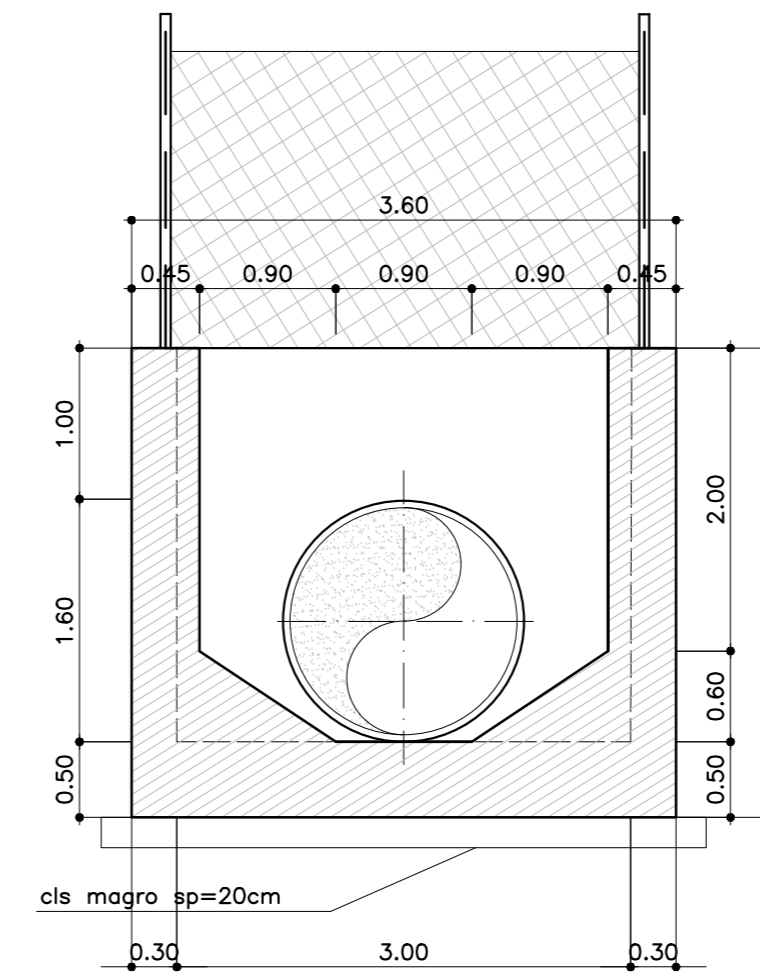


T ^Ø	MOMENTO D'INERZIA	RAGGIO D'INERZIA	AREA SPECIFICA	RESISTENZA ULTIMA A COMPRESIONE GIUNTO BULLONATO (n°20 bulloni/m)
mm	I [cm ⁴ /cm]	r [cm]	a [cm/cm ²]	Kg/m
3,5	0,1909	0,7060	0,3831	86.000

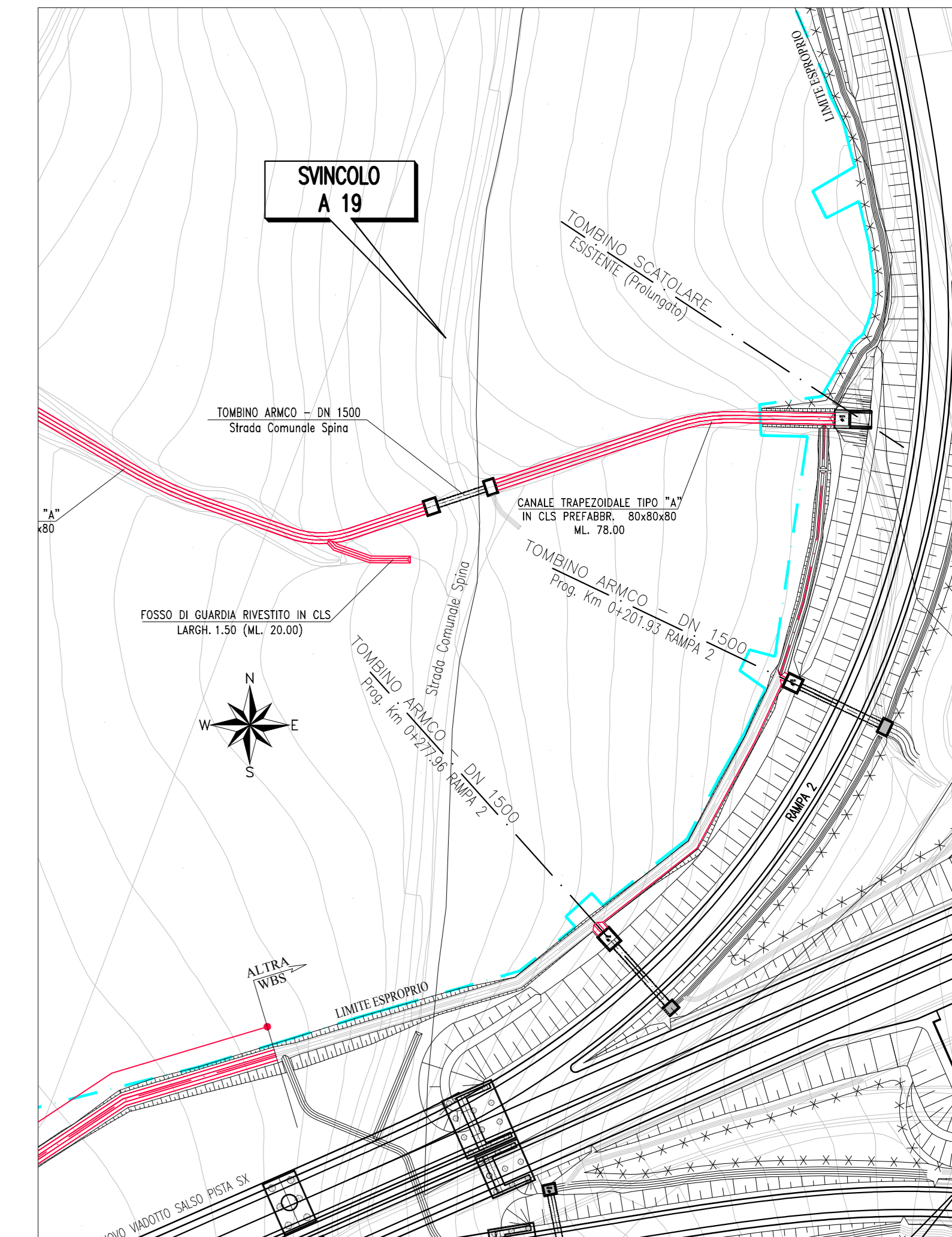
© SPESORE LAMIERA DI ORIGINE GREZZA NON ZINCATA - TOLLERANZE UNI EN 10051

COPIA DI SERRAGGIO Nm da 220 fino a 300

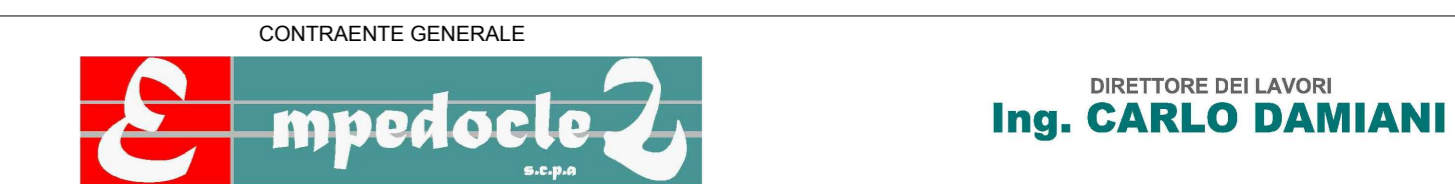
SEZ. C-C (SCALA 1:50)



INQUADRAMENTO (SCALA 1:1000)



PA 12/09
CORRIDOIO PLURIMODALE TIRRENICO - NORD EUROPA
ITINERARIO AGRIGENTO - CALTANISSETTA - A19
S.S. N° 640 "DI PORTO EMPEDOCLE"
AMMODERNAMENTO E ADEGUAMENTO ALLA CAT. B DEL D.M. 5.11.2001
Dal km 44+000 allo svincolo con l'A19
VARIANTE TECNICA N°4
ai sensi dell'art. 176, comma 5, secondo periodo lettera "a" e lettera "b", del D.Lgs. N. 163/2006 e Art. 11 del CSA-NG



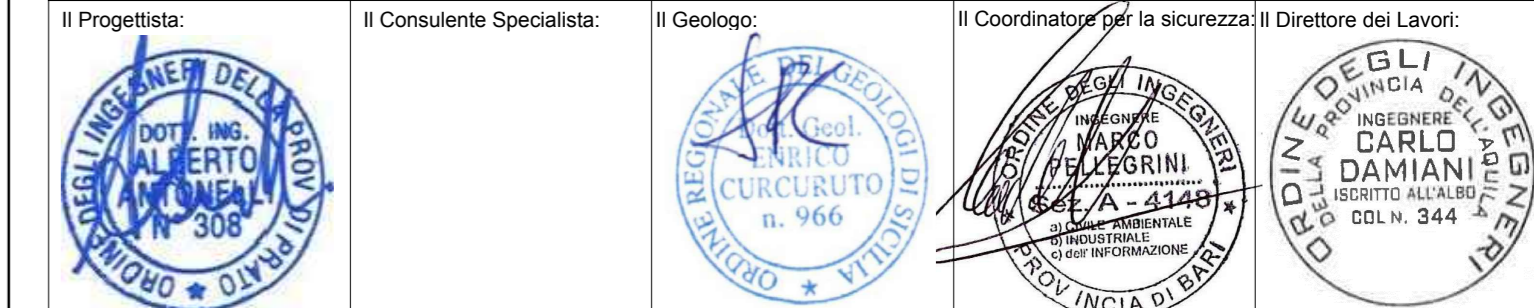
SISTEMAZIONI IDRAULICHE IMPLUVI
OPERE IDRAULICHE
OPERE IDRAULICHE SVINCOLO A19
Tombino DN1500 Strada Comunale Spina
Carpenteria

Il Progettista: Il Consulente Specialista: Il Geologo: Il Coordinatore per la sicurezza: Il Direttore dei Lavori:

Codice Unico Progetto (CUP) : F91B09000070001 6767

Codice Elaborato: PA12_09 - V 2 5 0 T O 2 4 3 S V 0 6 H B Z 0 0 9 A Scale: Varie

REV.	DATA	DESCRIZIONE	REDATTO	VERIFICATO	APPROVATO	AUTORIZZATO
A	Aprile 2021	EMMISSIONE			A. ANTONELLI	A. FINAMORE
B						
C						
D						
E						
F						



Responsabile del procedimento: Ing. LUIGI MUPO