

LEGENDA

PROGETTO

- Binari esistenti in esercizio
- Linea e opere in progetto
- Barriera Antirumore

TIPOLOGIA RECETTORI

- h<7,50 m (2 piani)
- h=10,50 m (3 piani)
- h=13,50 m (4 piani)
- h=16,50 m (5 piani)
- h=19,50 m (6 piani)
- h=22,50 m (7 piani)
- h>25,50 m (8 piani)

VIABILITA'

- Viabilità ordinaria impiegata dai mezzi di cantiere
- Pista di cantiere
- Occupazioni temporanee di viabilità / piazzali privati per montaggio delle barriere antirumore

INTERVENTI DI MITIGAZIONE

- Spazzolatura della Viabilità Ordinaria Impiegata dai Mezzi di Cantiere
- Bagnatura della Pista di Cantiere
- Bagnatura dei Piazzali
- Accessi alle Aree di Cantiere con Vasca Lavaggio Pneumatici
- Accessi alle Aree di Cantiere / Accessi alle Aree di Lavoro
- Barriera Antirumore di Cantiere (H=5 metri)
- Barriera Antirumore di Cantiere (H=3 metri)
- Fronte Lavori Cantiere Mobile da Proteggere con Barriera Antirumore Mobile (H=5 metri)
- Fronte Lavori Cantiere Mobile da Proteggere con Barriera Antirumore Mobile (H=3 metri)
- Barriera Antipolvere

CANTIERI

- Aree di lavoro
- Cantiere base
- Cantiere operativo

ANTE OPERAM

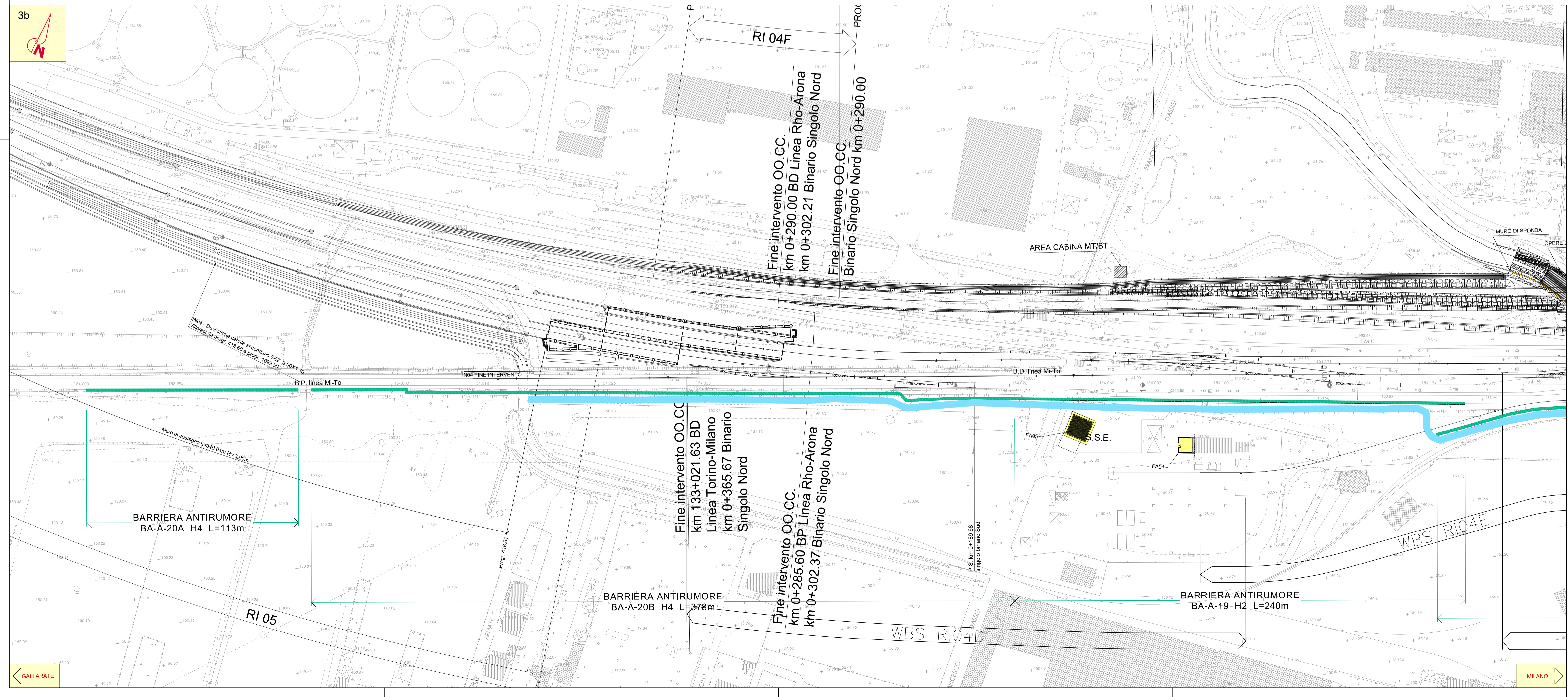
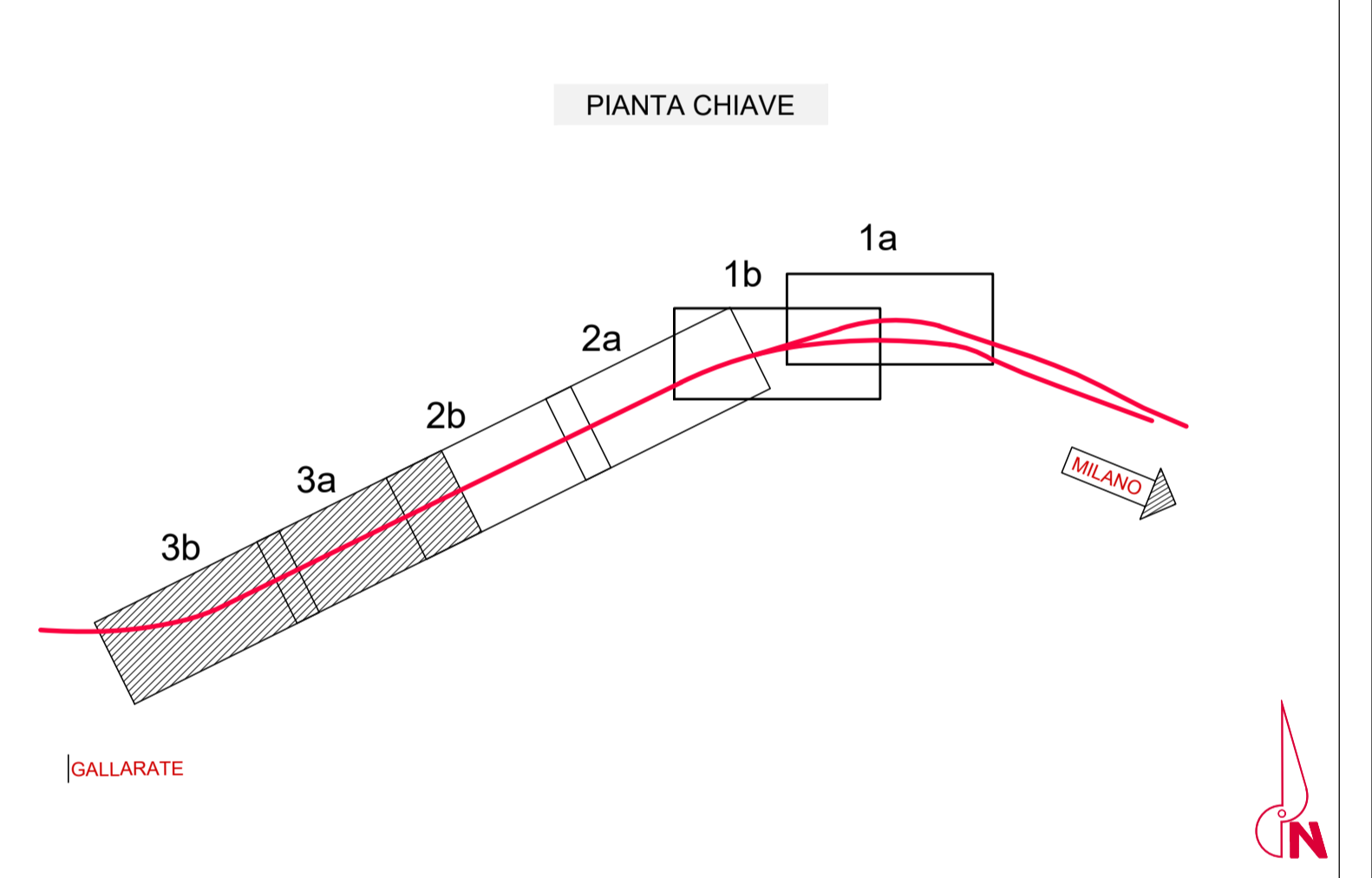
- RUC Rumore Cantiere
- VIC Vibrazioni Cantiere
- AMC Altoparlanti Cantiere
- SUO Suolo e Sottosuolo

CORSO D'OPERA

- RUV Rumore Viabilità Cantiere
- VIV Vibrazioni Viabilità Cantiere
- AMV Altoparlanti Viabilità Cantiere
- VEG Vegetazione

POST OPERAM

- RUF Rumore Eserc.Ferroviario
- VIF Vibrazioni Eserc.Ferroviario
- IDR Sottori Idrauliche Acque Superficiali
- PZM Piazze Acque sotterranee



COMMITTENTE: **RFI** INFRASTRUTTURE FERROVIARIE ITALIANE GRUPPO FERROVIE DELLO STATO

PROGETTAZIONE: **ITALFERR** GRUPPO FERROVIE DELLO STATO

INFRASTRUTTURE FERROVIARIE STRATEGICHE DEFINITE DALLA LEGGE OAIETTIVO N. 443/01

CUP: J31J05000010001

U.O. GEOLOGIA TECNICA, DELL'AMBIENTE E DEL TERRITORIO

PROGETTO DEFINITIVO

POTENZIAMENTO DELLA LINEA RHO-ARONA TRATTA RHO - GALLARATE

QUADRUPPLICAMENTO RHO - PARBIACO E RACCORDO Y

PROGETTO DI MONITORAGGIO AMBIENTALE

Planimetria ubicazione punti di monitoraggio TAV. 9/9 Tratta

SCALA: 1:2.000

COMMESSA	LOTTO	FASE	ENTE	TIPO	DOC.	OPERA/DISCIPLINA	PROGR.	REV.
MDL1	32	D	69	P6	AC00000	009	C	

Revis.	Descrizione	Redatto	Data	Verificato	Data	Approvato	Data	Autorizzato	Data
A	Emissione per commenti	E. Marini	04/12/2017	S. Vitali	4/12/2017	S. Bonelli	4/12/2017	S. Vitali	4/12/2017
B	Emissione esecutiva per aggiornamento SIA	P. L. Cargi	Mar. 2021	S. Vitali	Mar. 2021	M. Berlingieri	Mar. 2021	M. Berlingieri	Mar. 2021
C	Emissione esecutiva	A. Colonna	Mag. 2022	S. Vitali	Mag. 2022	M. Berlingieri	Mag. 2022	M. Berlingieri	Mag. 2022

File: MDL132D69P7AC000009C n. Elab.: