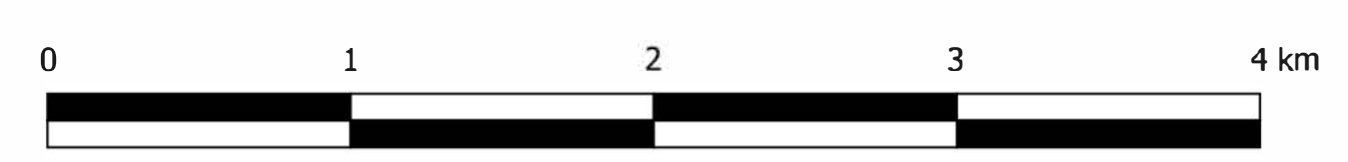
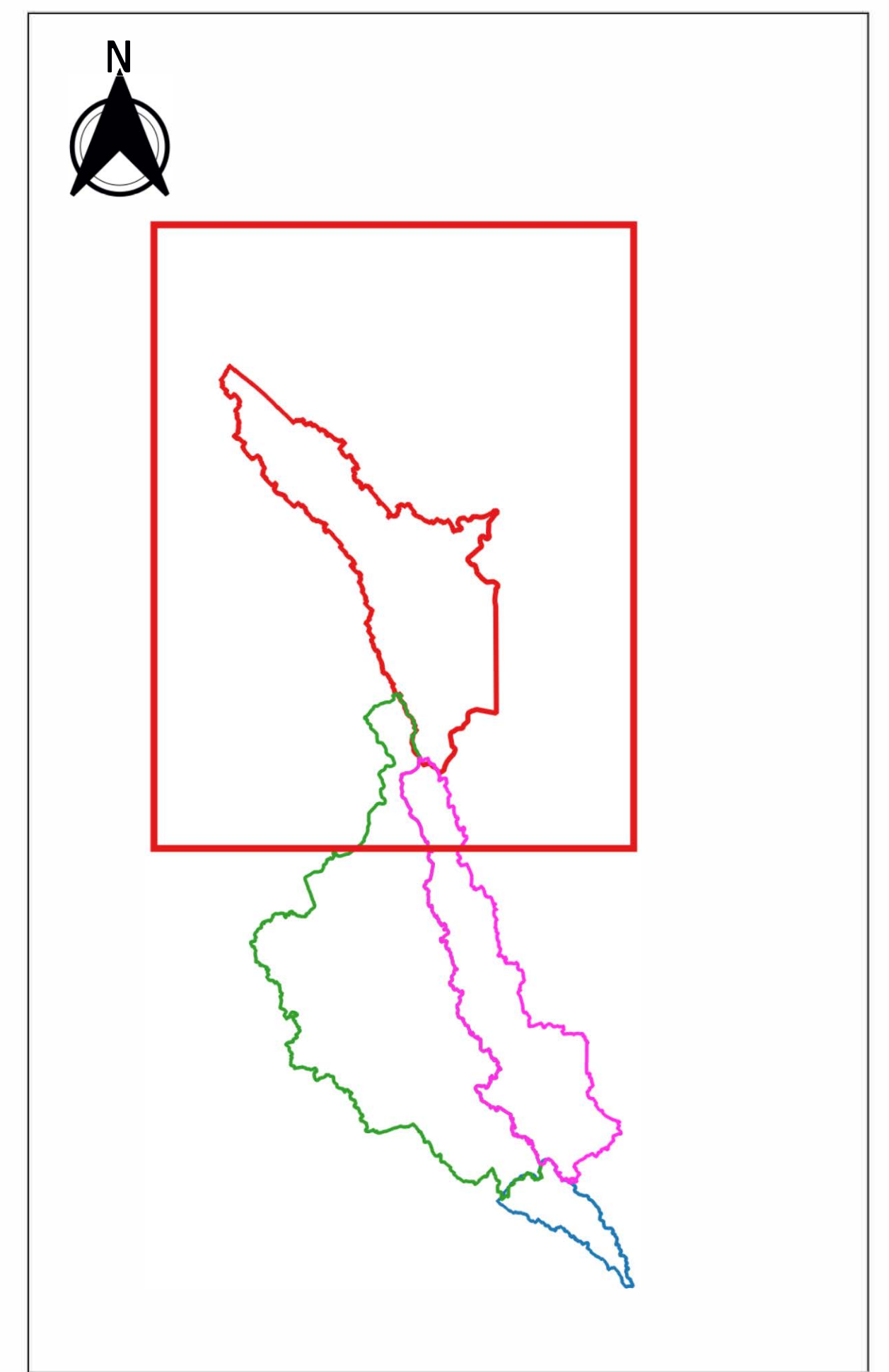


- Legenda Uso del Suolo**
- Uso del Suolo III Livello
- acquacolture
 - altre colture permanenti
 - aree a pascolo naturale, praterie, incolti
 - aree a ricomposizione artificiale (rimboschimenti nella fase di novelletto)
 - aree a ricomposizione naturale
 - aree a vegetazione sclerofila
 - aree aeroportuali ed elporti
 - aree con vegetazione rada
 - aree estrattive
 - aree interessate da incendi o altri eventi dannosi
 - aree per gli impianti delle telecomunicazioni
 - aree portuali
 - aree prevalentemente occupate da coltura agrarie con presenza di spazi naturali
 - aree sportive (calcio, atletica, tennis, etc)
 - aree verdi urbane
 - bacini con prevalente utilizzazione per scopi irrigui
 - bacini senza manifeste utilizzazioni produttive
 - boschi di conifere
 - boschi di latifoglie
 - boschi misti di conifere e latifoglie
 - campeggi, strutture turistiche ricettive a bungalows o simili
 - canali e idrovie
 - cantieri e spazi in costruzione e scavi
 - cespuglieti e arbusteti
 - cimiteri
 - colture orticole in pieno campo in serra e sotto plastica in aree irrigue
 - colture orticole in pieno campo in serra e sotto plastica in aree non irrigue
 - colture temporanee associate a colture permanenti
 - depositi di rottami a cielo aperto, cimiteri di autoveicoli
 - discariche e depositi di cave, miniere, industrie
 - fiumi, torrenti e fossi
 - frutteti e frutti minori
 - grandi impianti di concentrazione e smistamento merci
 - insediamenti ospedalieri
 - insediamenti produttivi agricoli
 - insediamento commerciale
 - insediamento degli impianti tecnologici
 - insediamento dei grandi impianti di servizi pubblici e privati
 - insediamento in disuso
 - insediamento industriale o artigianale con spazi annessi
 - lagune, laghi e stagni costieri
 - paludi interne
 - paludi salmastre
 - parchi di divertimento (acquapark, zoosafari e simili)
 - prati alberati, pascoli alberati
 - reti ed aree per la distribuzione, la produzione e il trasporto dell'energia
 - reti ferroviarie comprese le superfici annesse
 - reti stradali e spazi accessori
 - rocce nude, falesie e affioramenti
 - seminativi semplici in aree irrigue
 - seminativi semplici in aree non irrigue
 - sistemi culturali e partecellari complessi
 - spiagge, dune e sabbie
 - suoli rimaneggiati e artefatti
 - superfici a copertura erbacea densa
 - tessuto residenziale continuo antico e denso
 - tessuto residenziale continuo, denso più recente e basso
 - tessuto residenziale continuo, denso recente, alto
 - tessuto residenziale discontinuo
 - tessuto residenziale rado e nucleiforme
 - tessuto residenziale sparso
 - uliveti
 - vigneti

- Legenda**
- asse tracciato di progetto
 - comuni AdB Puglia zona 6
 - Bacino 01
 - sottobacino 2a
 - sottobacino 2b
 - Bacino 03



1:25,000



Sanas
GRUPPO FS ITALIANE
Direzione Progettazione e Realizzazione Lavori

CORRIDOIO PLURIMODALE ADRIATICO
ITINERARIO MAGLIE - SANTA MARIA DI LEUCA
S.S. N° 275 "DI S. MARIA DI LEUCA"
LAVORI DI AMMODERNAMENTO E ADEGUAMENTO ALLA SEZ. B DEL D.M. 5.11.2001
S.S. 16 dal km 981+700 al km 985+386 - S.S. 275 dal km 0+000 al km 37+000
1° Lotto: Dal Km 0+000 di prog. al Km 23+300 di prog.

PROGETTO DEFINITIVO cod. BA283

PROGETTAZIONE: ANAS - STRUTTURA TERRITORIALE PUBBLIA

<p>I. PROGETTISTI Ing. Alberto SANCHECO - Progettista e Coordinatore Ing. Simone MINGOLLO - Progettista</p> <p>COLLABORATORI Geom. Andrea DELL'ANNA Geom. Massimo MARINO Geom. Giuseppe CALO'</p> <p>II. COORDINATORE IN FASE DI PROGETTAZIONE Ing. Alberto SANCHECO</p> <p>III. RESPONSABILE DEL PROCEDIMENTO Ing. Giordano PAGLIANGOLA</p> <p>RESPONSABILE PROJECT MANAGEMENT E PROGETTI SPECIALI Ing. Nicola MANZI</p> <p>IV. COMISSARIO STRUTTORIARIO Ing. Vincenzo MANZI</p>	<p>ATMOSFERA DI SUPPORTO</p> <p>GEODATA ENGINEERING</p> <p>Alpina</p> <p>NET ENGINEERING</p>
---	--

03 - IDROLOGIA E IDRAULICA
1_GENERALE
Carta Tematica dell'Uso del Suolo - Tavola 2 di 2

<p>CODICE PROGETTO PROGETTO LIV. PROG. N. PROG. L0503A 0 1707</p>	<p>NOME FILE TOO_ID00_IDR_CT02_B</p> <p>CODICE ELAB. T0010001DRCT02</p>	<p>REVISIONE B</p>	<p>SCALA: 1:25.000</p>
---	---	------------------------	----------------------------

B	REVISIONE DEL PROGETTO DEFINITIVO	Maggio 2022			
A	OTTEMPERANZA PARERE AdB Puglia - PARERE CSLPP	Aprile 2019	Ing. S. Duale		
REV.	DESCRIZIONE	DATA	REDATTO	VERIFICATO	APPROVATO