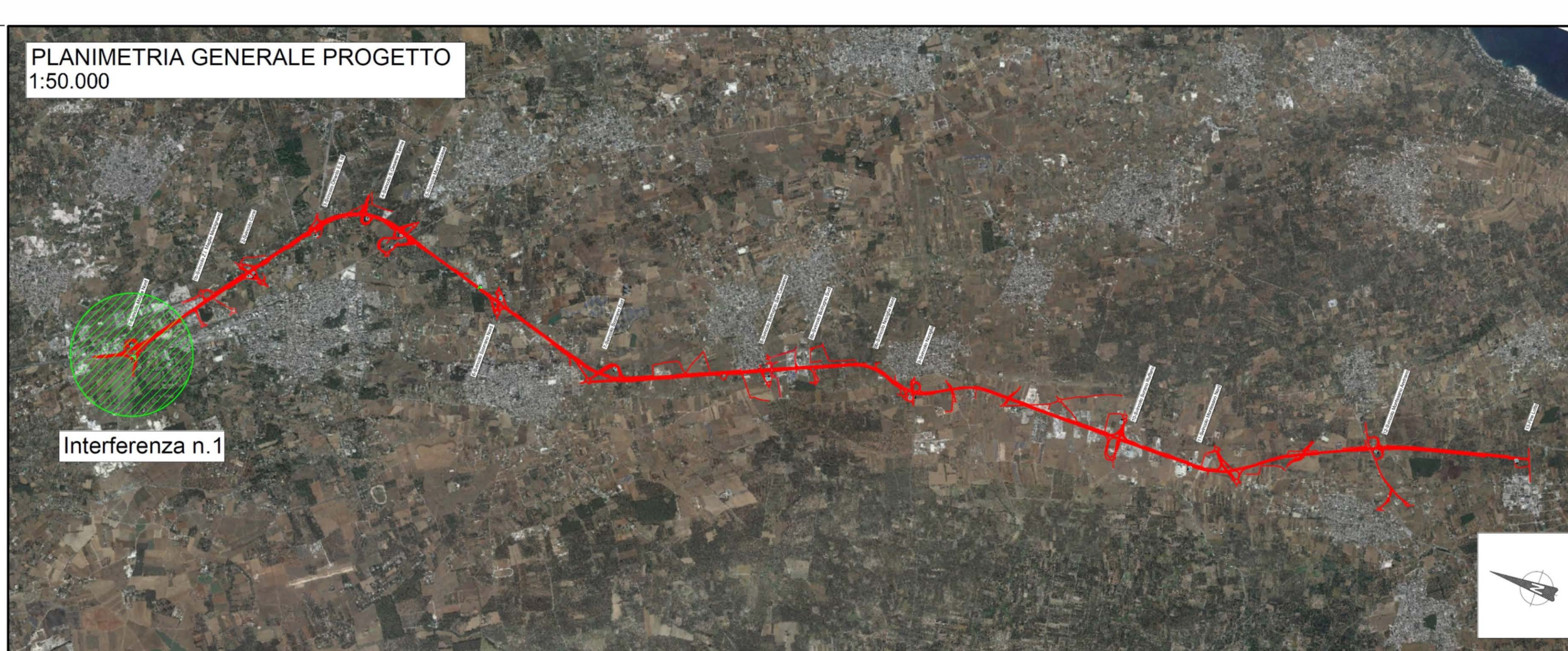


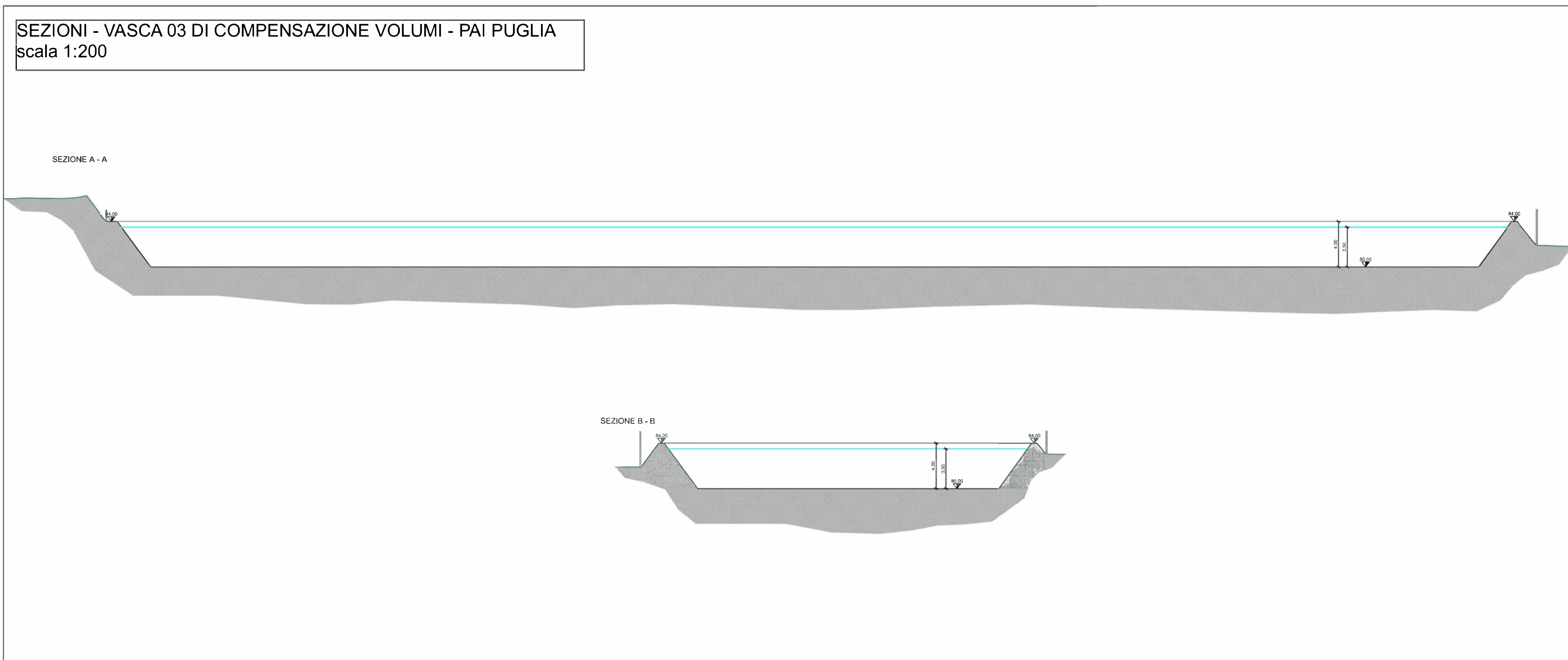
AREE ALLAGABILI - Tr 200 ANNI - STATO DI FATTO  
 MODELLO IDRAULICO 2D  
 SVINCOLO 1 - MAGLIE NORD  
 scala 1:1000



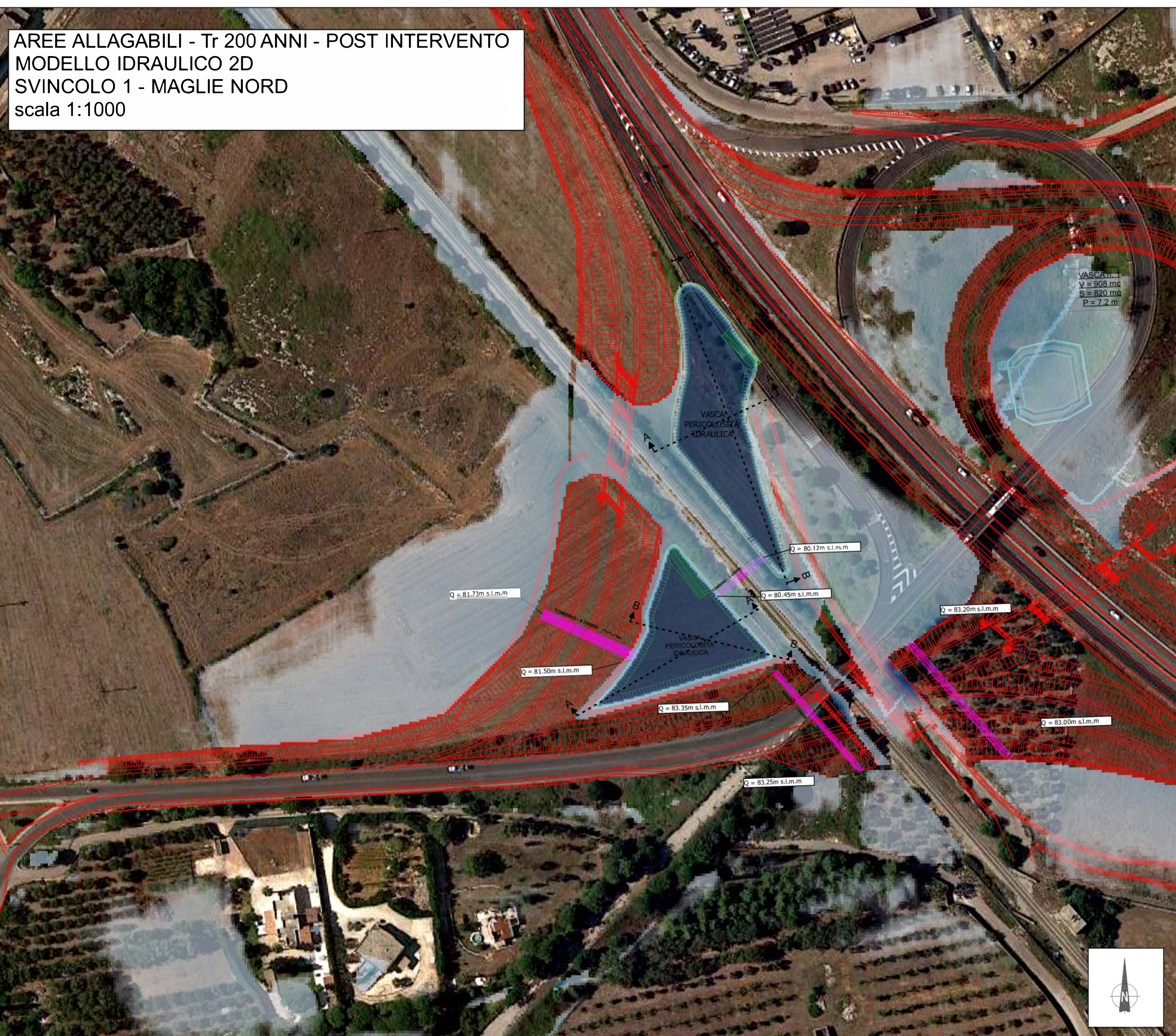
PLANIMETRIA GENERALE PROGETTO  
 1:50.000



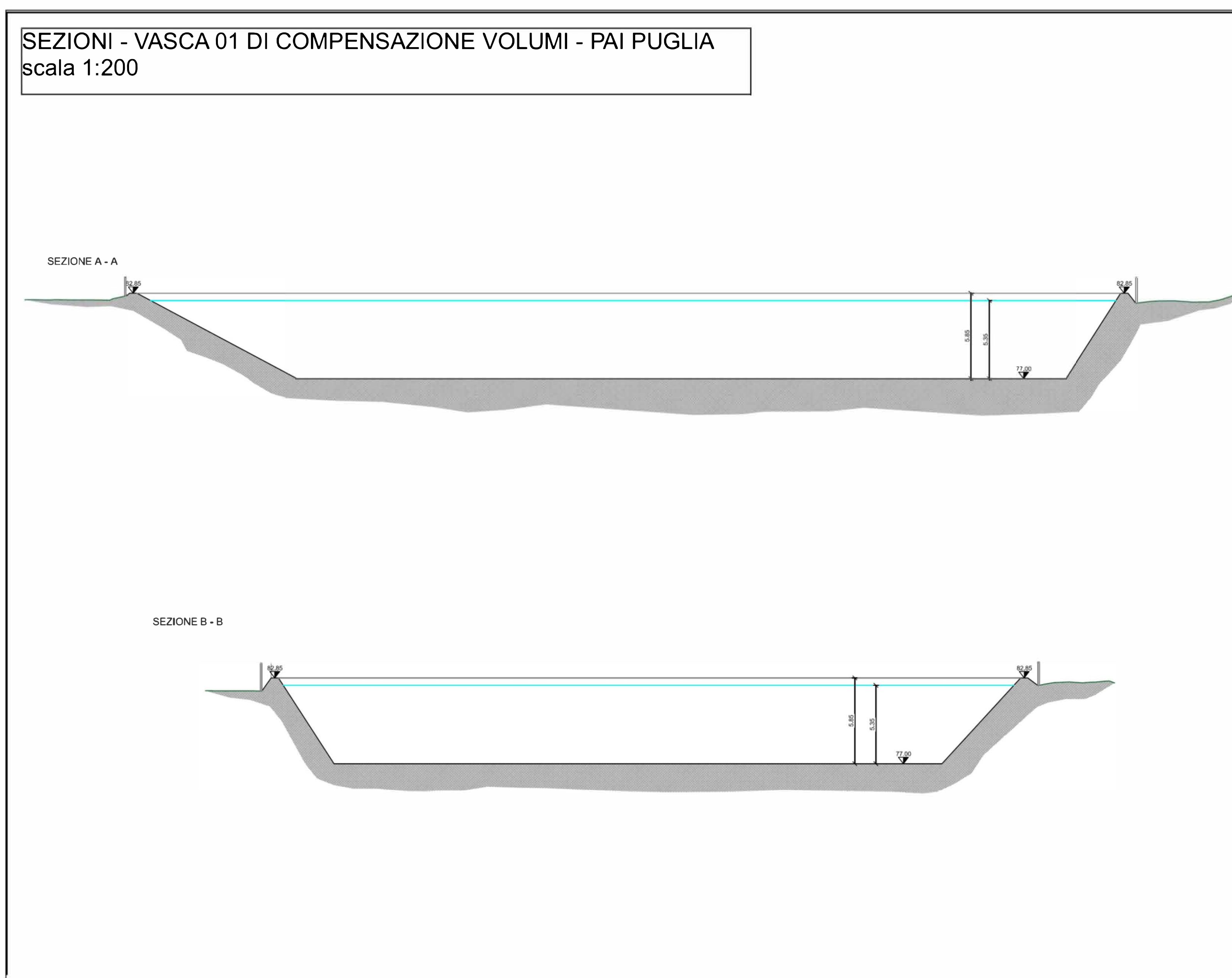
SEZIONI - VASCA 03 DI COMPENSAZIONE VOLUMI - PAI PUGLIA  
 scala 1:200



AREE ALLAGABILI - Tr 200 ANNI - POST INTERVENTO  
 MODELLO IDRAULICO 2D  
 SVINCOLO 1 - MAGLIE NORD  
 scala 1:1000



SEZIONI - VASCA 01 DI COMPENSAZIONE VOLUMI - PAI PUGLIA  
 scala 1:200



<b>Sanas</b> GRUPPO FS ITALIANE		<b>Direzione Progettazione e Realizzazione Lavori</b>	
<b>CORRIDOIO PLURIMODALE ADRIATICO</b> ITINERARIO MAGLIE - SANTA MARIA DI LEUCA S.S. N° 275 "DI S. MARIA DI LEUCA" LAVORI DI AMMODERNAMENTO E ADEGUAMENTO ALLA SEZ. B DEL D.M. 5.11.2001 S.S. 16 dal km 981+700 al km 985+386 - S.S. 275 dal km 0+000 al km 37+000 1° Lotto: Dal Km 0+000 di prog. al Km 23+300 di prog.			
<b>PROGETTO DEFINITIVO</b>			COD. BA283
<b>PROGETTAZIONE: ANAS - STRUTTURA TERRITORIALE PUGLIA</b>			
<b>I. PROGETTO</b> Ing. Alberto SANDRICO - Progettista e Coordinatore Ing. Simona MEDICALI - Progettista		<b>ATTIVA DI SUPPORTO</b>   	
<b>COLLABORATORI</b> Dott. Andrea DELL'ANNA Dott. Massimo MANTOVANO Dott. Giuseppe GALI'			
<b>II. COORDINATORE IN FASE DI PROGETTAZIONE</b> Ing. Alberto SANDRICO			
<b>III. RESPONSABILE DEL PROCEDIMENTO</b> Ing. Giuseppina PAGALUNGA			
<b>RESPONSABILE PROJECT MANAGEMENT E PROSECUZIONE</b> Ing. Nicola MARZI			
<b>ALCOUSULEGGIO STRUTTURALE</b> Ing. Vincenzo LUCIDI			
<b>03 - IDROLOGIA E IDRAULICA</b> 1_Generale			
Compatibilità idraulica - Svincolo 1 Maglie Nord - Tavola 1 di 2			
CODICE PROGETTO	NOME FILE	REVISIONE	SCALA:
030303A 01701	VO1_ID00_IDR_PP00_C.pdf	C	vdre
C	OTTIMIZZAZIONE PARERE ASB Puglia - PARERE CSLLPP	Aprile 2018	Ing. S. Scallo
B	REVISIONE DEL PROGETTO DEFINITIVO	Gennaio 2018	
A	REVISIONE DEL PROGETTO DEFINITIVO	Giugno 2018	
REV.	DESCRIZIONE	DATA	REDDATTO VERIFICATO APPROVATO