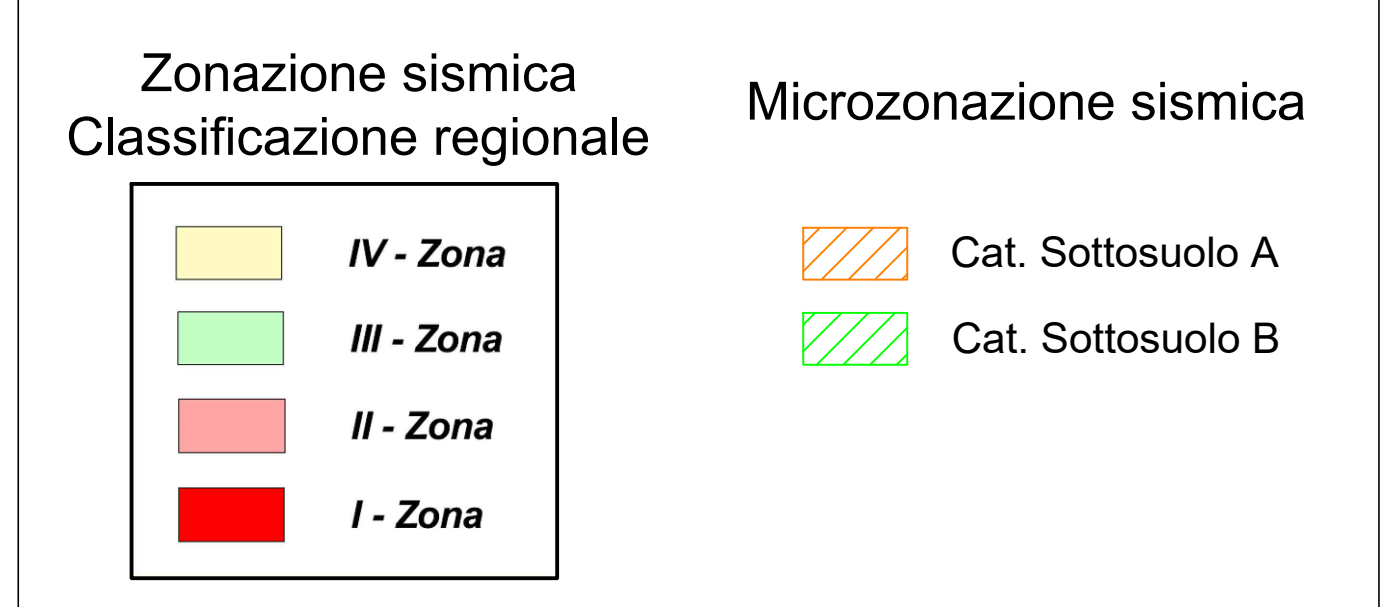
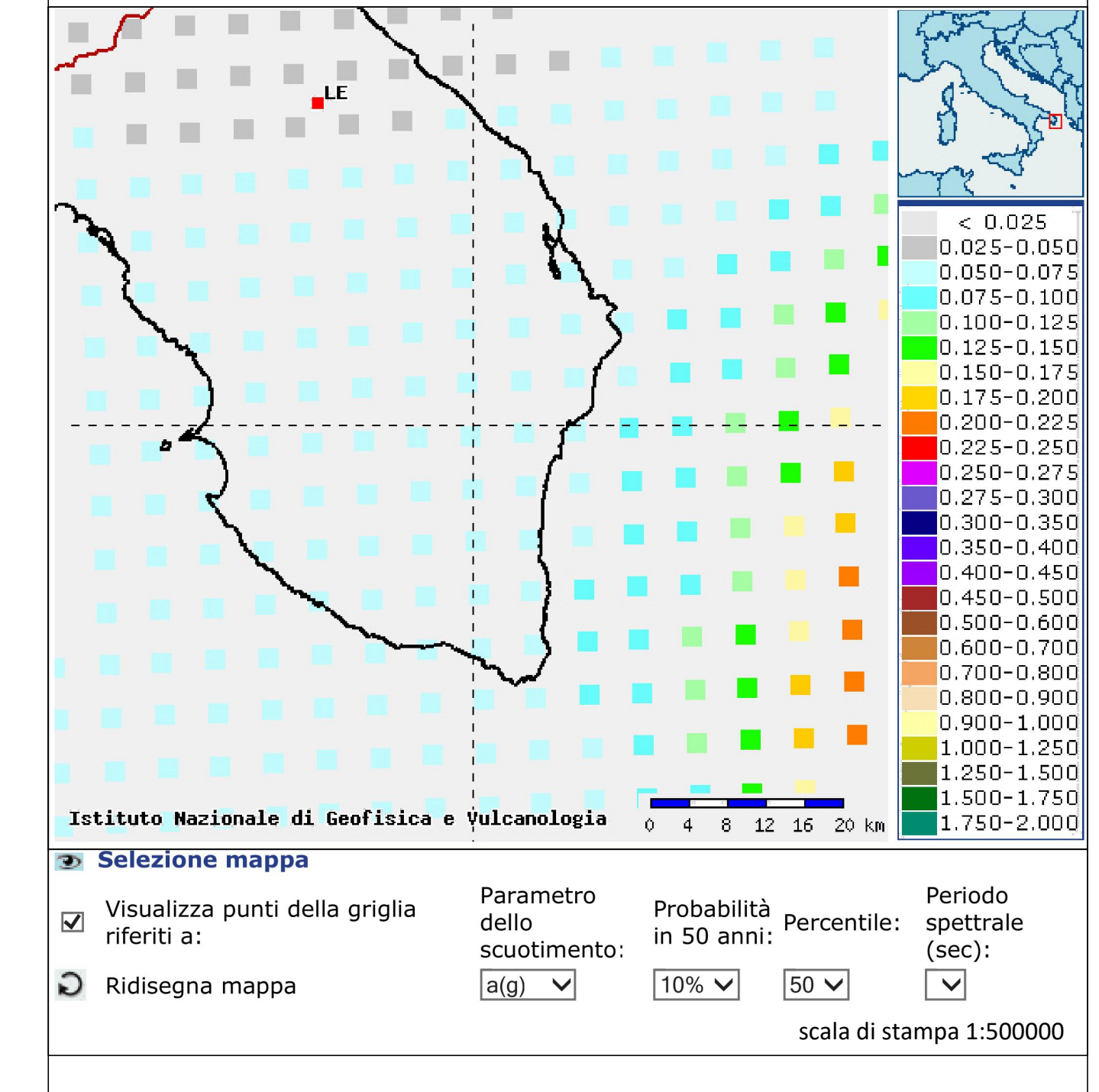
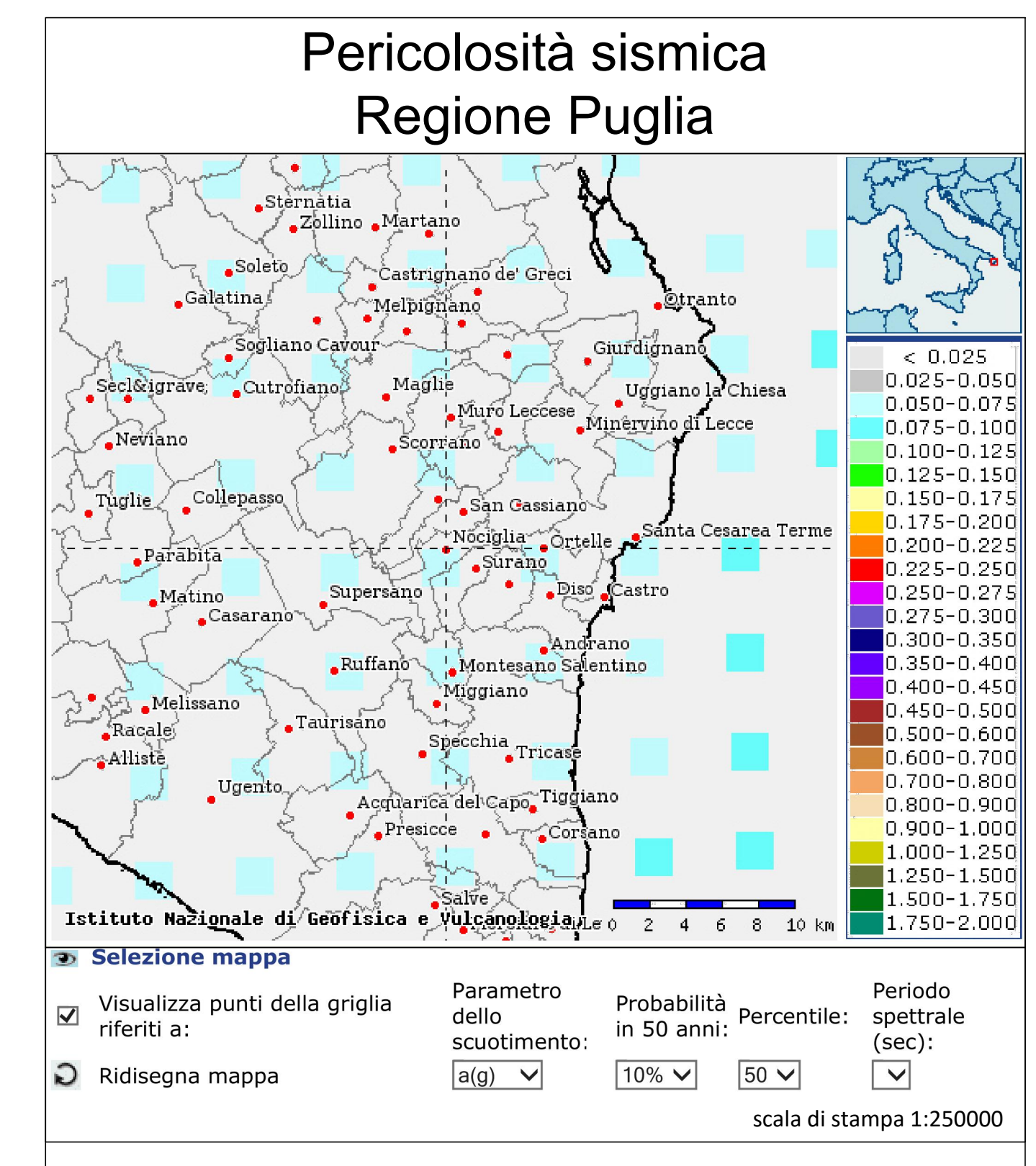
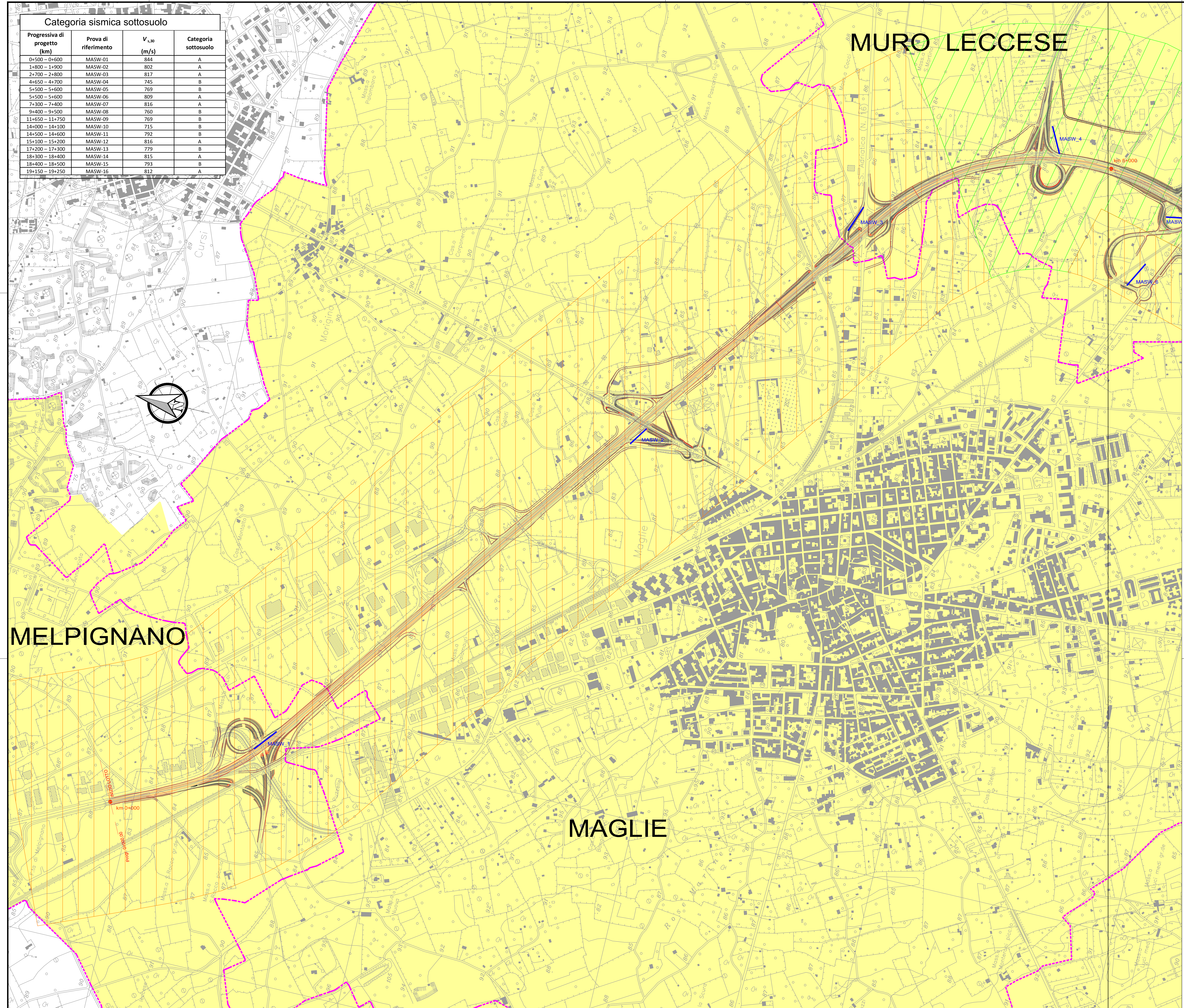


Categoria sismica sottosuolo			
Progressiva di progetto (km)	Prova di riferimento	V <sub>s,30</sub> (m/s)	Categoria sottosuolo
0+500 - 0+600	MASW-01	844	A
1+800 - 1+900	MASW-02	802	A
2+700 - 2+800	MASW-03	817	A
4+650 - 4+700	MASW-04	745	B
5+500 - 5+600	MASW-05	769	B
5+500 - 5+600	MASW-06	809	A
7+300 - 7+400	MASW-07	816	A
9+400 - 9+500	MASW-08	760	B
11+650 - 11+750	MASW-09	769	B
14+000 - 14+100	MASW-10	715	B
14+500 - 14+600	MASW-11	792	B
15+100 - 15+200	MASW-12	816	A
17+200 - 17+300	MASW-13	779	B
18+300 - 18+400	MASW-14	815	A
18+400 - 18+500	MASW-15	793	B
19+150 - 19+250	MASW-16	812	A

# MURO LECCESE



# MELPIGNANO

# MAGLIE

**Sanas**  
GRUPPO FS ITALIANE Direzione Progettazione e Realizzazione Lavori

**CORRIDOIO PLURIMODALE ADRIATICO**  
ITINERARIO MAGLIE - SANTA MARIA DI LEUCA  
S.S. N° 275 "DI S. MARIA DI LEUCA"  
LAVORI DI AMMODERNAMENTO E ADEGUAMENTO ALLA SEZ. B DEL D.M. 5.11.2001  
S.S. 16 dal km 981+700 al km 985+386 - S.S. 275 dal km 0+000 al km 37+000  
1° Lotto: Dal Km 0+000 di prog. al Km 23+300 di prog.

**PROGETTO DEFINITIVO** COD. BA283

**PROGETTAZIONE: ANAS - STRUTTURA TERRITORIALE PUGLIA**

I PROGETTISTI: Ing. Alberto SANCHEZ - Proprietà e Coordinatore; Ing. Simone SANCHEZ - Progettista  
 COLLABORATORI: Geom. Andrea DELL'ANNA; Geom. Massimo MARRINO; Geom. Giuseppe CALO'  
 I. COORDINATORE IN FASE DI PROGETTAZIONE: Ing. Alberto SANCHEZ  
 II. RESPONSABILE DEL PROCEDIMENTO: Ing. Gianfranco PASQUALUNGA  
 RESPONSABILE PROJECT MANAGEMENT PUGLIA: Ing. Nicola MARO'  
 IL COMMISSARIO STRAORDINARIO: Ing. Vincenzo MARO'

Lombardi Ingegneria S.r.l.  
TechProject S.r.l.

**05 - SISMICA**  
Planimetria zonizzazione sismica e classificazione sottosuolo  
Tavola 1

CODICE PROGETTO	NOME FILE	REVISIONE	SCALA:
PROGETTO: L0503A	TOO_GEO_GET_CS01_C.pdf		1:5.000
PROGETTO: L0503A	PROG. N. PROG. 01701		
REV.	DESCRIZIONE	DATA	REDAITTO VERIFICATO APPROVATO
C	REVISIONE PROGETTO DEFINITIVO	Marzo 2022	
B	REVISIONE DEL PROGETTO DEFINITIVO	Genno 2019	Ing. C. Belloni
A	REVISIONE DEL PROGETTO DEFINITIVO	Giugno 2018	Ing. C. Belloni