

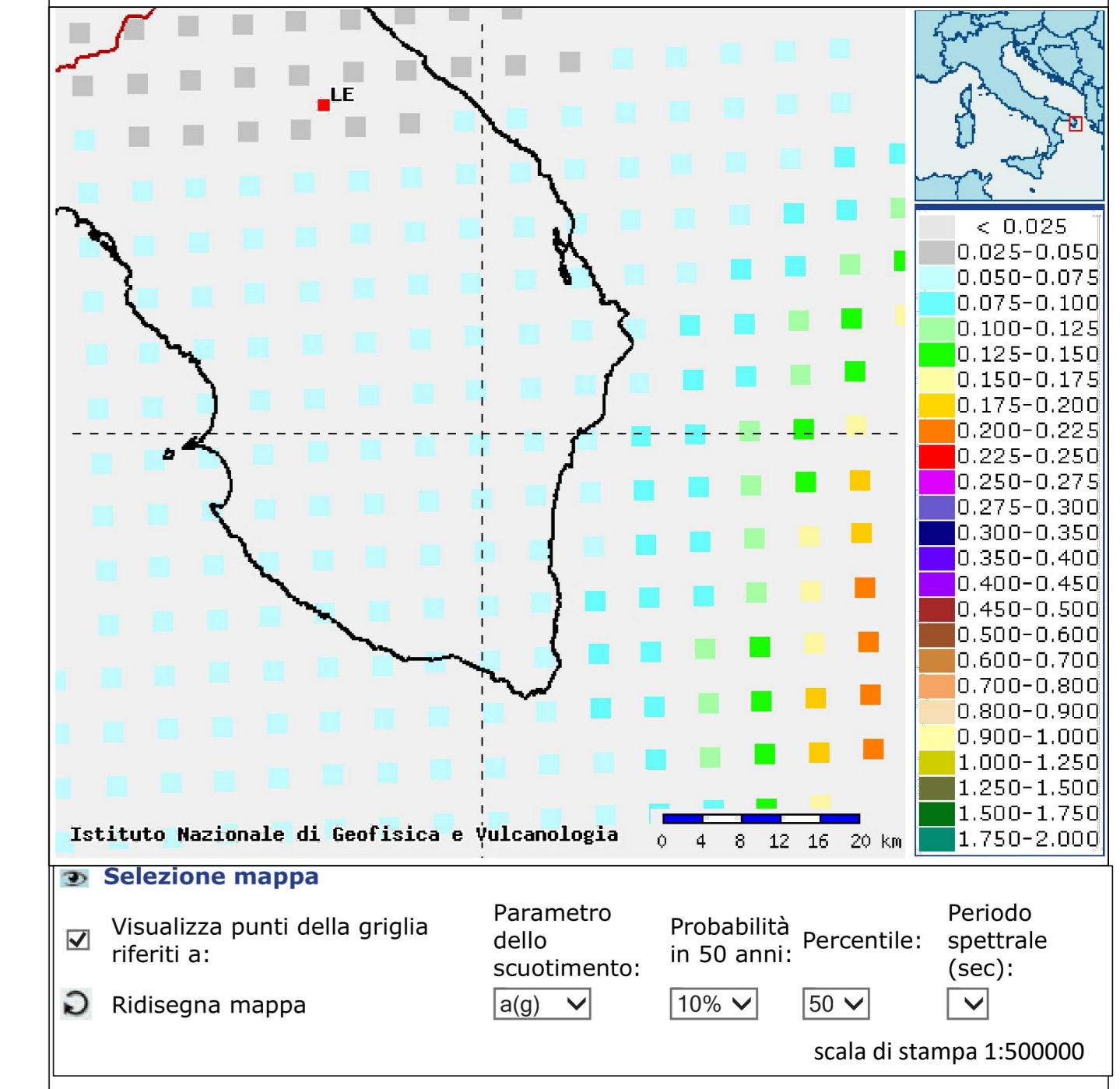
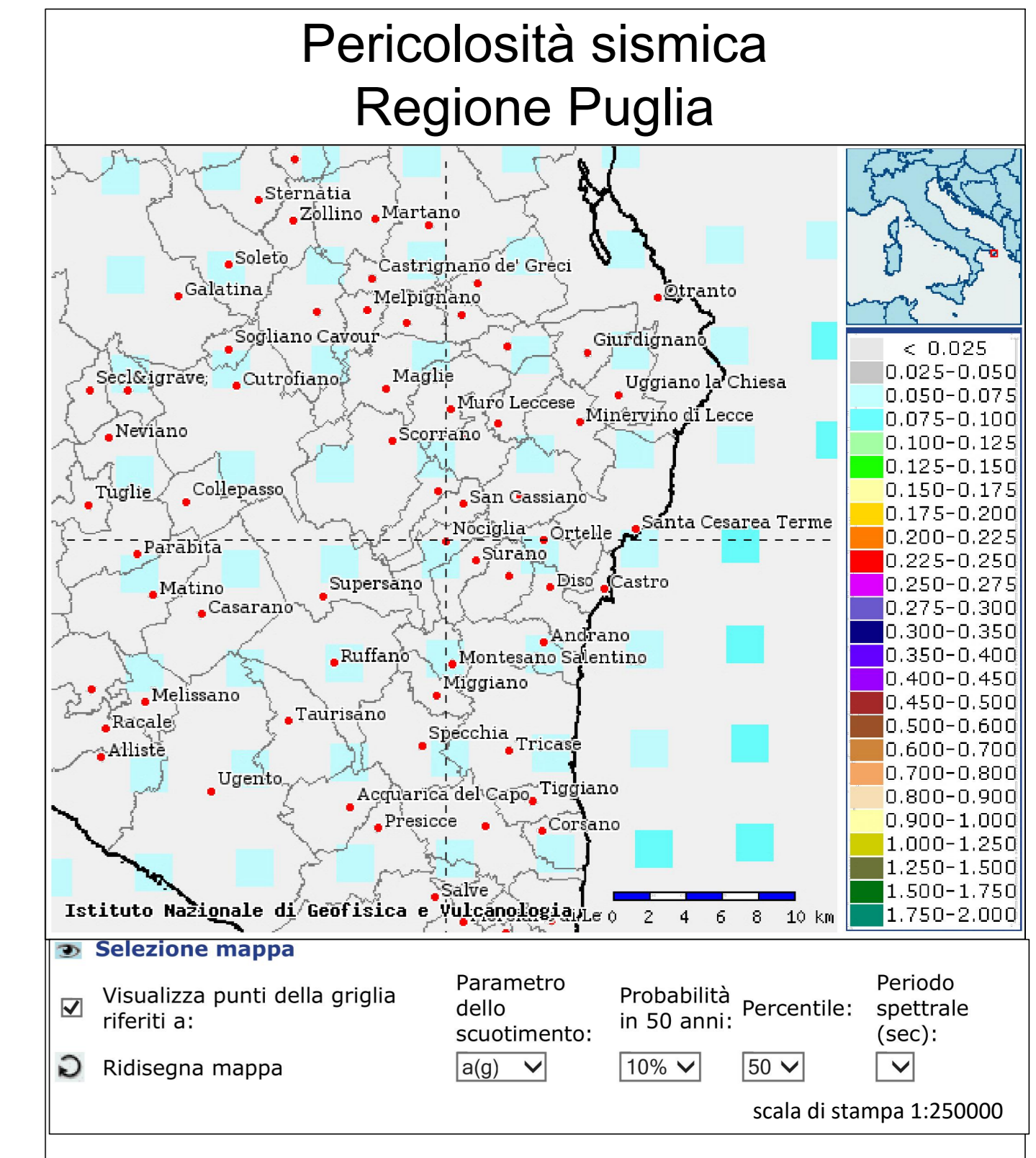
MURO LECCESE

BOTRUGNO

MAGLIE

SCORRANO

Categoria sismica sottosuolo			
Progressiva di progetto (km)	Prova di riferimento	V _{s,30} (m/s)	Categoria sottosuolo
0+500 - 0+600	MASW-01	844	A
1+800 - 1+900	MASW-02	802	A
2+700 - 2+800	MASW-03	817	A
4+650 - 4+700	MASW-04	745	B
5+500 - 5+600	MASW-05	769	B
5+500 - 5+600	MASW-06	809	A
7+300 - 7+400	MASW-07	816	A
9+400 - 9+500	MASW-08	760	B
11+650 - 11+750	MASW-09	769	B
14+000 - 14+100	MASW-10	715	B
14+500 - 14+600	MASW-11	792	B
15+100 - 15+200	MASW-12	816	A
17+200 - 17+300	MASW-13	779	B
18+300 - 18+400	MASW-14	815	A
18+400 - 18+500	MASW-15	793	B
19+150 - 19+250	MASW-16	812	A



Zonazione sismica

Classificazione regionale

- IV - Zona
- III - Zona
- II - Zona
- I - Zona

Microzonazione sismica

- Cat. Sottosuolo A
- Cat. Sottosuolo B

Sanas
GRUPPO IS ITALIANE
Direzione Progettazione e Realizzazione Lavori

CORRIDOIO PLURIMODALE ADRIATICO
ITINERARIO MAGLIE - SANTA MARIA DI LEUCA
S.S. N° 275 "DI S. MARIA DI LEUCA"
LAVORI DI AMMODERNAMENTO E ADEGUAMENTO ALLA SEZ. B DEL D.M. 5.11.2001
S.S. 16 dal km 981+700 al km 985+386 - S.S. 275 dal km 0+000 al km 37+000
1° Lotto: Dal Km 0+000 di prog. al Km 23+300 di prog.

PROGETTO DEFINITIVO COD. BA283

PROGETTAZIONE: ANAS - STRUTTURA TERRITORIALE PUGLIA		ATTIVITÀ DI SUPPORTO	
PROGETTISTI Ing. Alberto SACCHERO - Proprietà e Coordinatore Ing. Simone SACCHERO - Progettista	Lombardi Ingegneria S.r.l. TechProject S.r.l.		
E. COORDINATORE IN FASE DI PROGETTAZIONE Ing. Alberto SACCHERO			
E. RESPONSABILE DEL PROCEDIMENTO Ing. Girolamo PUGLIESE			
RESPONSABILE PROJECT MANAGEMENT PUGLIA Ing. Nicola MARO			
E. COMMISSARIO STRAORDINARIO Ing. Vincenzo MARO			

05 - SISMICA
Planimetria zonizzazione sismica e classificazione sottosuolo
Tavola 2

CODICE PROGETTO	NOME FILE	REVISIONE	SCALA:
PROGETTO L0503A 01701	TOO_GEO_GET_CS02_C.pdf	C	1:5.000
CODICE ELAB.	TOO_GEO_GET_CS02		

REV.	DESCRIZIONE	DATA	REDATTO	VERIFICATO	APPROVATO
C	REVISIONE PROGETTO DEFINITIVO	Marzo 2022			
B	REVISIONE DEL PROGETTO DEFINITIVO	Genno 2019	Ing. C. Belloni		
A	REVISIONE DEL PROGETTO DEFINITIVO	Giugno 2018	Ing. C. Belloni		