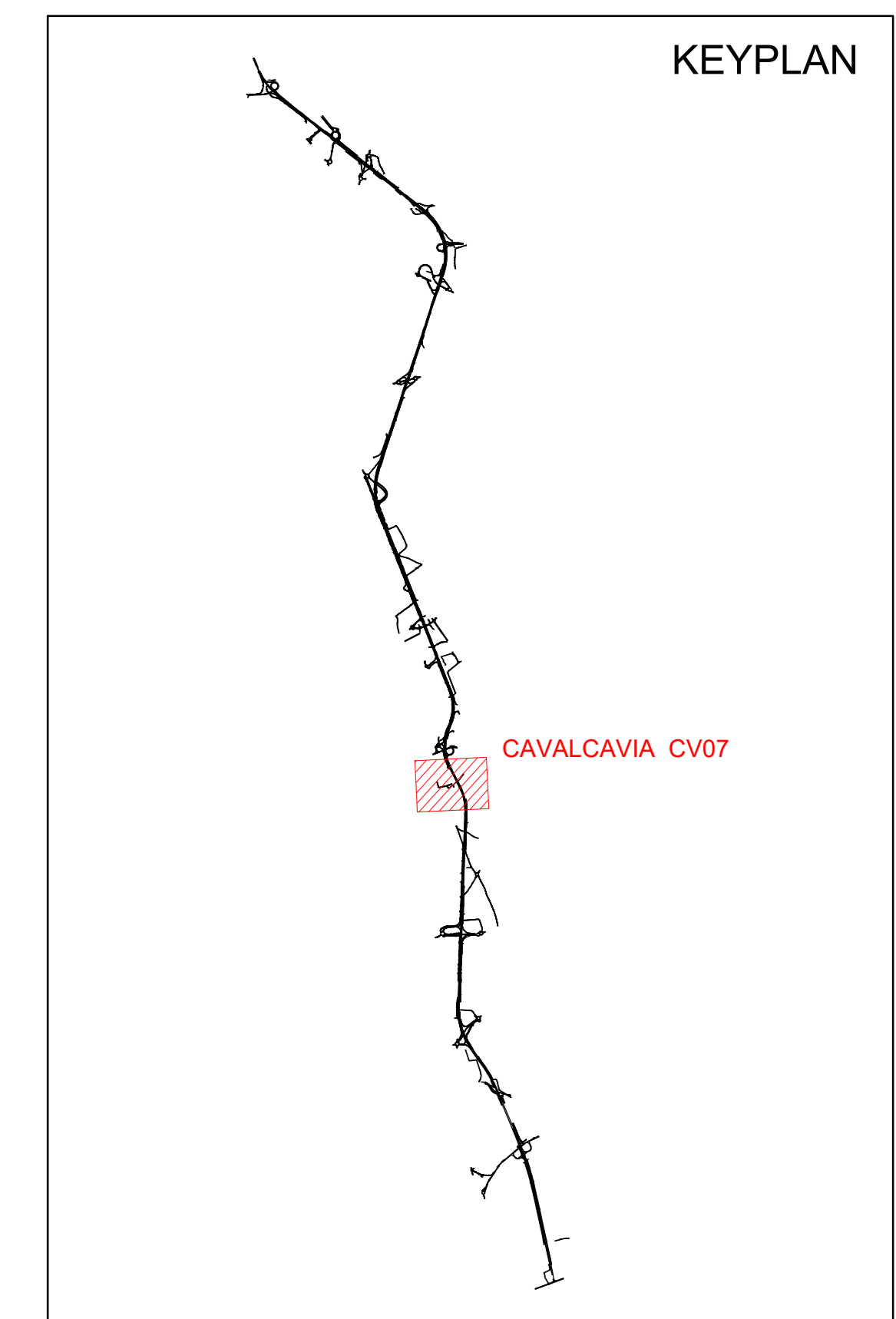
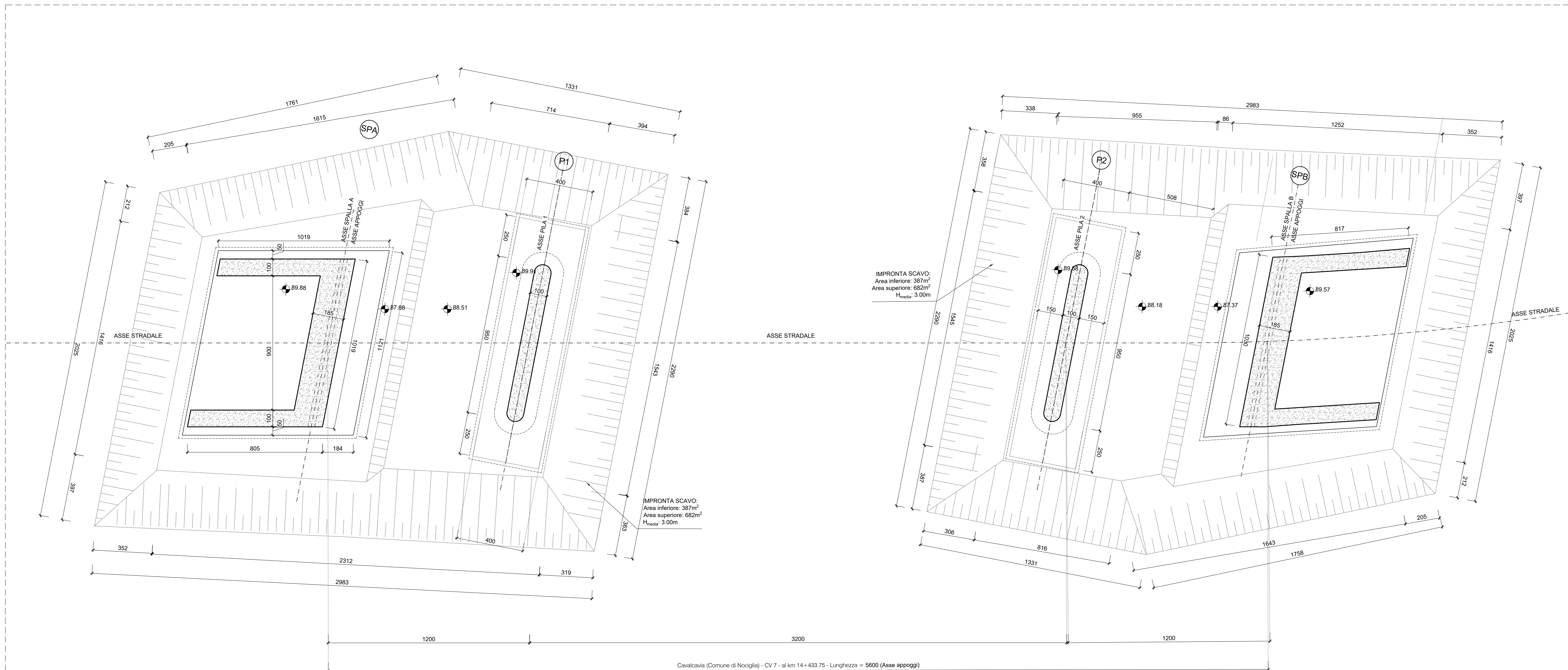


NOCIGLIA ←

PIANTA FONDAZIONI E SCAVO

Scala 1:100

→ NOCIGLIA

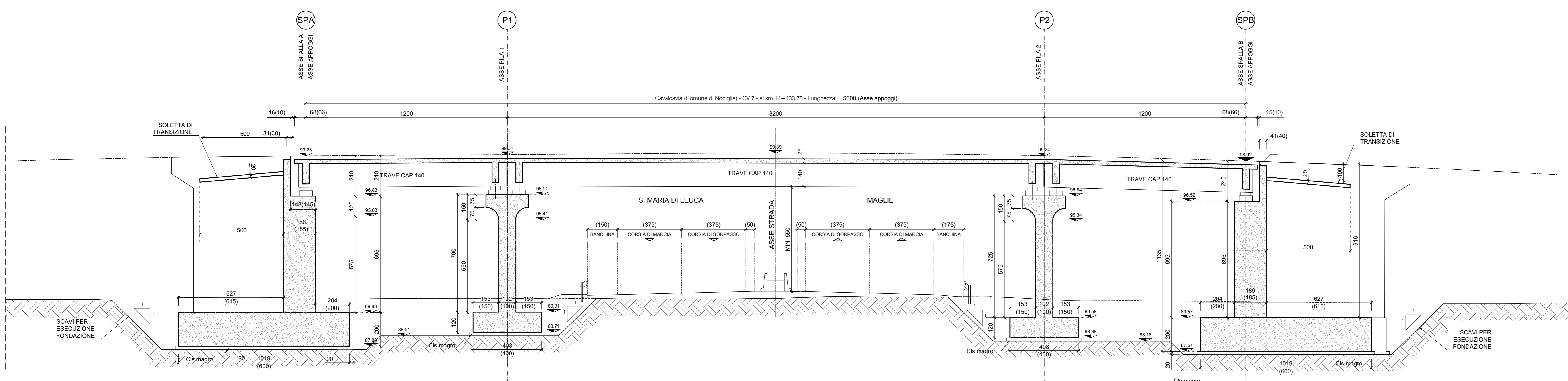


SEZIONE LONGITUDINALE

1:100

← NOCIGLIA

→ NOCIGLIA



Sanas
GRUPPO IS ITALIANE Direzione Progettazione e Realizzazione Lavori

CORRIDOIO PLURIMODALE ADRIATICO
ITINERARIO MAGLIE - SANTA MARIA DI LEUCA
S.S. N° 275 "DI S. MARIA DI LEUCA"
LAVORI DI AMMODERNAMENTO E ADEGUAMENTO ALLA SEZ. B DEL D.M. 5.11.2001
S.S. 16 dal km 981+700 al km 985+386 - S.S. 275 dal km 0+000 al km 37+000
1° Lotto: Dal Km 0+000 di prog. al Km 23+300 di prog.

PROGETTO DEFINITIVO COD. BA283

PROGETTAZIONE: ANAS - STRUTTURA TERRITORIALE PUGLIA

ATTIVITÀ DI SUPPORTO
I. PROGETTISTI
Ing. Alberto SANCHEGGIO - Proprietario e Coordinatore
Ing. Simone MARCELLINO - Progettista

COLLABORATORI
Geom. Andrea DELL'ANNA
Geom. Massimo MARIANO
Geom. Giuseppe CALO'

INGEGNERIA
ING. GEODATA ENGINEERING
ING. ALPINA
ING. NET ENGINEERING

RESPONSABILE DEL PROCEDIMENTO
Ing. Gianfranco PUGLIELLA

RESPONSABILE PROJECT MANAGEMENT E PROGETTI SPECIALI
Ing. Nicola MARO'

COMMISSARIO STRADICIONARIO
Ing. Vincenzo MARO'

08 - OPERE D'ARTE MAGGIORI - VIADOTTI E PONTI
Cavalcavia (Comune di Nociglia)
CV 7 - al km 14+338,08
Pianta fondazioni e scavi

PROGETTO	UV. PROG. N. PROG.	NOME FILE	REVISIONE	SCALA:
10503A	01701	T00_CV07_STR_CP01_C	C	1:100

REV.	DESCRIZIONE	DATA	REDATTO	VERIFICATO	APPROVATO
C	REVISIONE DEL PROGETTO DEFINITIVO	Marzo 2022			
B	OTTEMPERANZA PARERE AdB Puglia - PARERE CSLLPP	Aprile 2019		S.Negri	
A	REVISIONE DEL PROGETTO DEFINITIVO	Giugno 2018		Ing. C. Bellami	