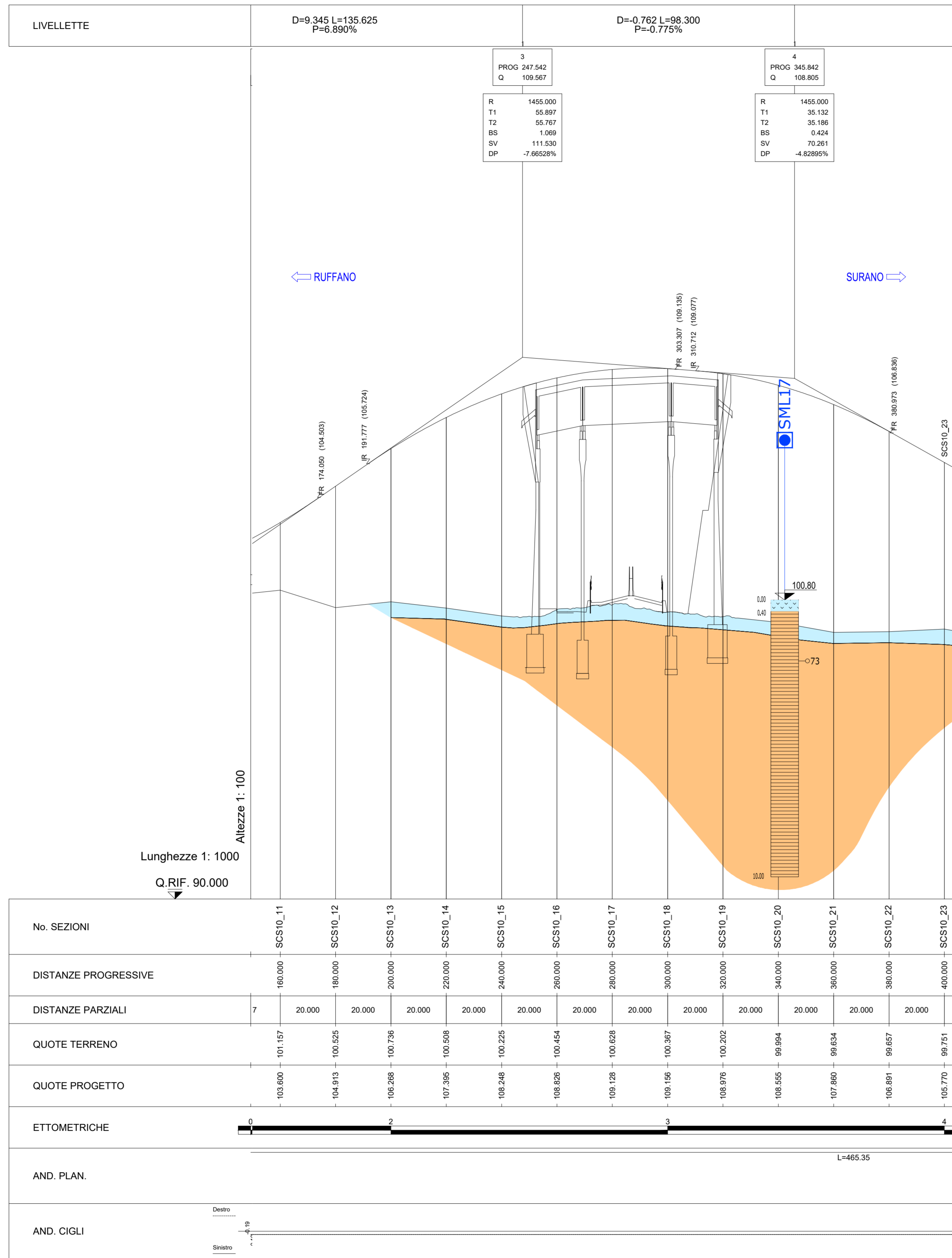


SCAVALCO

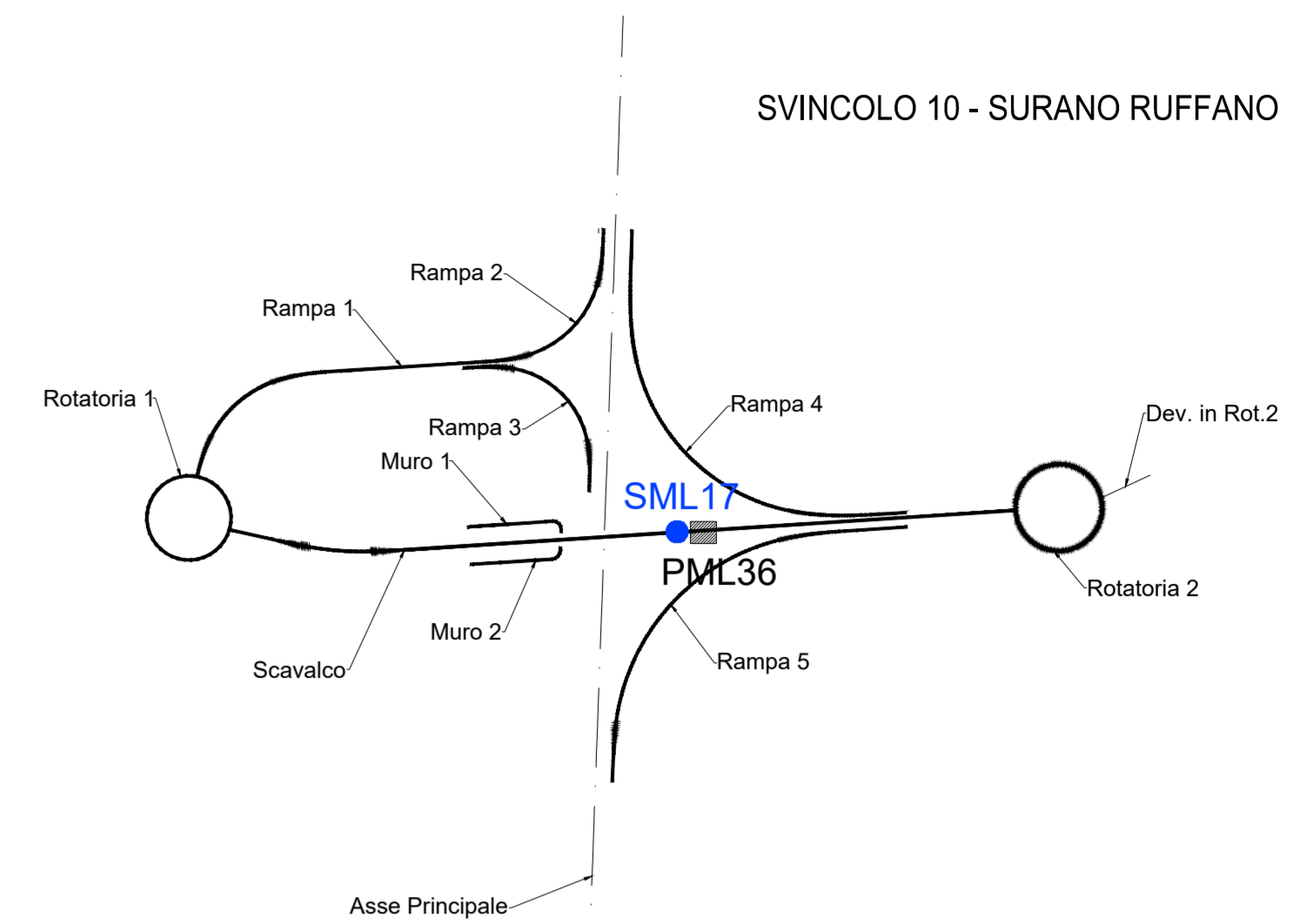


Legenda:

- Unità geotecniche**
- Unità geotecnica T1a
R/Ls = Terreno di riporto / deposito antropico / Limi sabbiosi
 - Unità geotecnica T1b
Cop = Coperture eluviali e colluviali
 - Unità geotecnica T2a
S/Si = Sabbie e sabbie limose con frammenti calcarenitici
 - Unità geotecnica T2b
Las = Limi argilloso sabbiosi con frammenti lapidei
 - Unità geotecnica R1
SAL = Calcareniti del Salento
ANR = Calcareniti di Andrano
PLE = Pietra Leccese
- Grado di alterazione delle calcareniti**
- Calcareniti molto alterate / cementazione scarsa o nulla [A]
 - Calcareniti mediamente alterate / cementazione discontinua [MA]
 - Calcareniti da poco a non alterate / cementazione buona [NA]

UNITA' GEOTECNICA	PESO DI VOLUME γ (kN/m³)	RESISTENZA A COMPRESSIONE σ _c (MPa)	PARAMETRI DI RESISTENZA		PARAMETRI DI DEFORMABILITA' MODULO DI DEFORMABILITA' E (Mpa)
			COESIONE c' (kg/cm²)	ANGOLO DI ATTRITO φ (°)	
T1a	19-20	-	10	20	10-20
T1b	19	-	1-10	28-32	10-20
T2a	19-20	-	1-10	28-32	10-20
T2b	19	-	5-15	25-28	10
R1 [A]	20	-	1-10	29-33	10-20
R1 [MA]	20	3,5 - 9,5	160 - 475	29 - 31	150 - 600
R1 [NA]	22	23	1350	34	2500

KEYPLAN





GRUPPO FS ITALIANE Direzione Progettazione e Realizzazione Lavori

CORRIDOIO PLURIMODALE ADRIATICO
ITINERARIO MAGLIE - SANTA MARIA DI LEUCA
S.S. N° 275 "DI S. MARIA DI LEUCA"
LAVORI DI AMMODERNAMENTO E ADEGUAMENTO ALLA SEZ. B DEL D.M. 5.11.2001
S.S. 16 dal km 981+700 al km 985+386 - S.S. 275 dal Km 0+000 al km 37+000
1° Lotto: Dal Km 0+000 di prog. al Km 23+300 di prog.

PROGETTO DEFINITIVO COD. BA283

PROGETTAZIONE: ANAS - STRUTTURA TERRITORIALE PUGLIA

I PROGETTISTI Ing. Alberto SANCHIRICO - Progettista e Coordinatore Ing. Simona MASCIULLO - Progettista	ATTIVITA' DI SUPPORTO RTP: Lombardi Ingegneria S.r.l. - Strutture TechProject S.r.l. - Geotecnica - Impianti
COLLABORATORI Geom. Andrea DELL'ANNA Geom. Massimo MARTANO Geom. Giuseppe CALO'	
IL COORDINATORE IN FASE DI PROGETTAZIONE Ing. Alberto SANCHIRICO	
IL RESPONSABILE DEL PROCEDIMENTO Ing. Gianfranco PAGLIALLINGA	
RESPONSABILE PROJECT MANAGEMENT E PROGETTI SPECIALI Ing. Nicola MARZI	
IL COMMISSARIO STRAORDINARIO Ing. Vincenzo MARZI	

08 - OPERE D'ARTE MAGGIORI - VIADOTTI E PONTI
Cavalcavia (Comune di Surano)
CV 8 - al km 16+994.00
Profilo geotecnico

CODICE PROGETTO PROGETTO: L0503A LW. PROG. N. PROG. D 1701	NOME FILE T00_CV08_GET_FG01_C.pdf CODICE ELAB. T00CV08GETFG01	REVISIONE C	SCALA: 1:1000/1:100
---	--	-----------------------	------------------------

REV.	DESCRIZIONE	DATA	REDATTO	VERIFICATO	APPROVATO
C	REVISIONE DEL PROGETTO DEFINITIVO	Marzo 2022			
B	REVISIONE DEL PROGETTO DEFINITIVO	Gennaio 2019	Ing. C. Beltrami		
A	REVISIONE DEL PROGETTO DEFINITIVO	Giugno 2018	Ing. C. Beltrami		