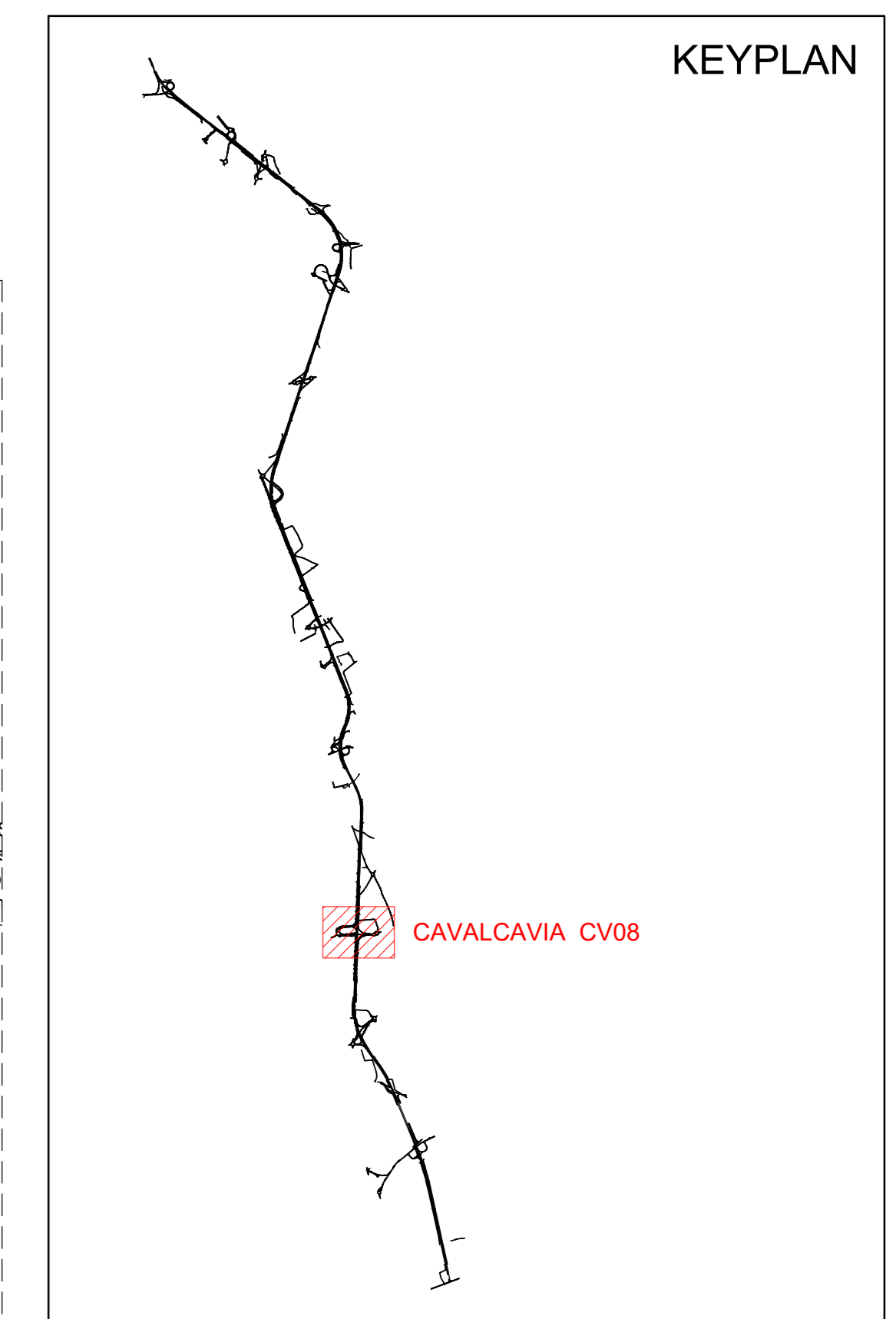
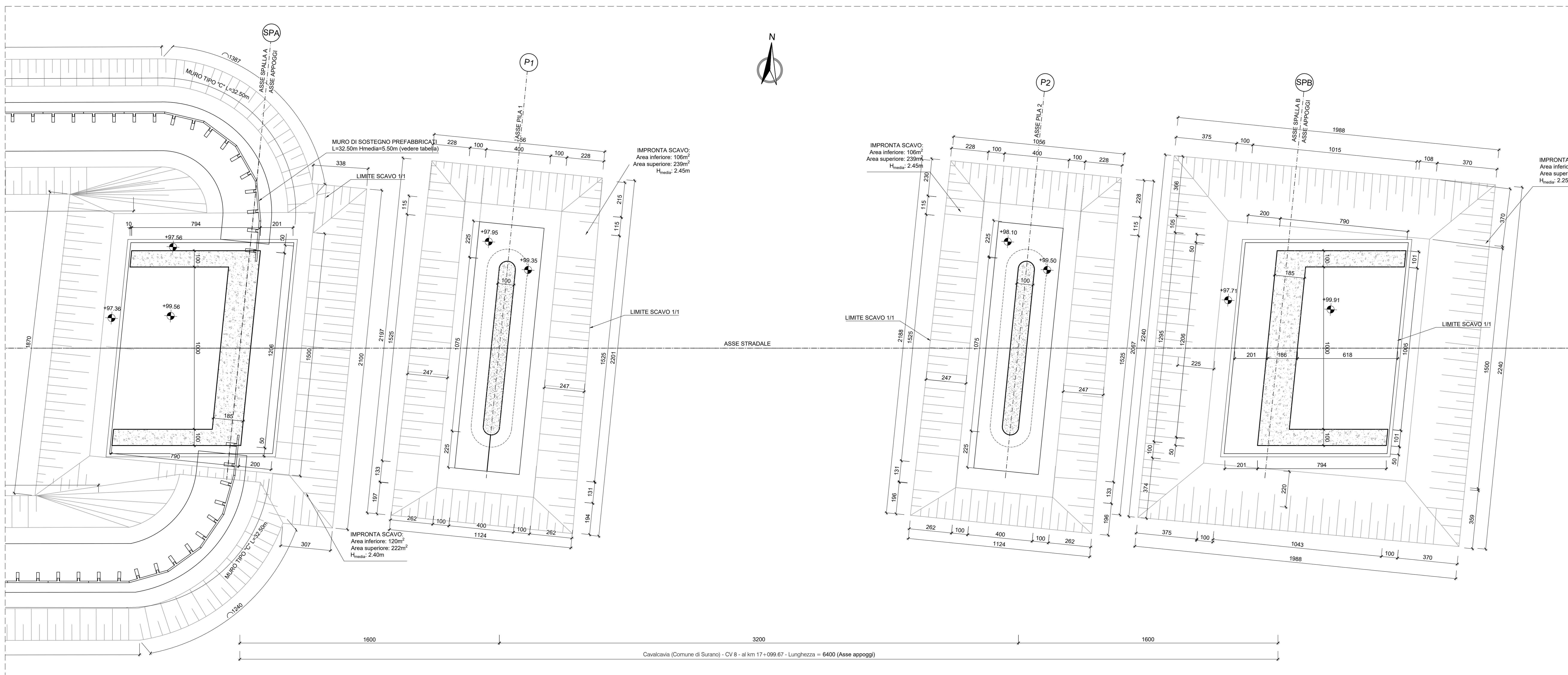


RUFFANO

PIANTA FONDAZIONI E SCAVO

Scala 1:100

SURANO

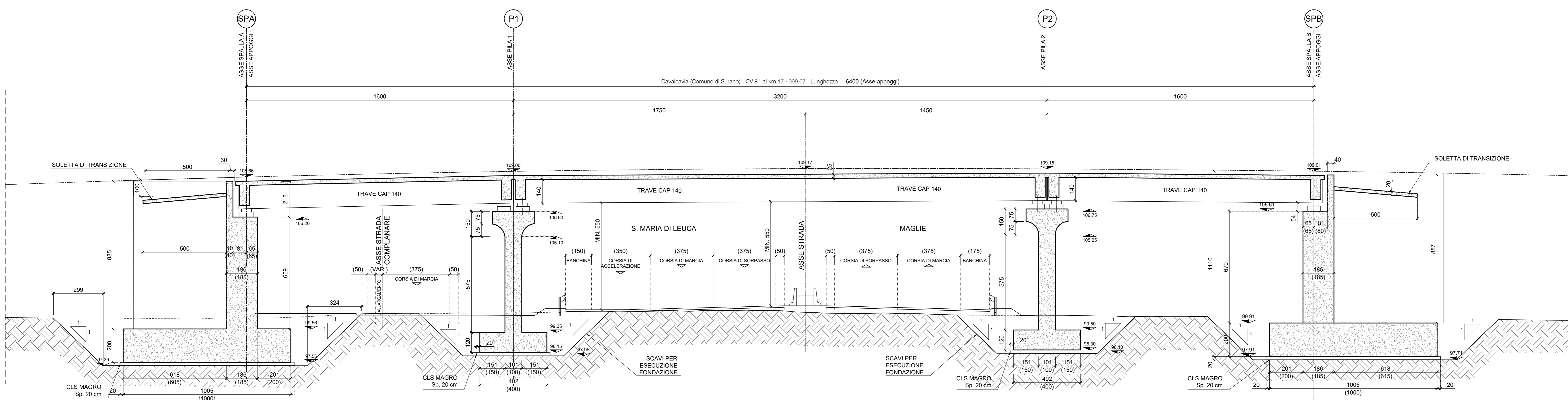


RUFFANO

SEZIONE LONGITUDINALE

1:100

SURANO



Sanas
GRUPPO FS ITALIANE Direzione Progettazione e Realizzazione Lavori

CORRIDOIO PLURIMODALE ADRIATICO
ITINERARIO MAGLIE - SANTA MARIA DI LEUCA
S.S. N° 275 "DI S. MARIA DI LEUCA"
LAVORI DI AMMODERNAMENTO E ADEGUAMENTO ALLA SEZ. B DEL D.M. 5.11.2001
S.S. 16 dal km 981+700 al km 985+386 - S.S. 275 dal km 0+000 al km 37+000
1° Lotto: Dal Km 0+000 di prog. al Km 23+300 di prog.

PROGETTO DEFINITIVO cod. BA283

PROGETTAZIONE: ANAS - STRUTTURA TERRITORIALE PUGLIA

PROGETTISTI:
Ing. Alberto SANCHEZ - Proprietà e Coordinatore
Ing. Simone SANCHEZ - Progettista

COLLABORATORI:
Geom. Andrea DELL'ARNA
Geom. Massimo MARRINO
Geom. Giuseppe CALO'

COORDINATORE IN FASE DI PROGETTAZIONE:
Ing. Alberto SANCHEZ

RESPONSABILE DEL PROCEDIMENTO:
Ing. Gianfranco PUGLIESE

RESPONSABILE PROJECT MANAGEMENT E PROGETTI SPECIALI:
Ing. Nicola MARO'

COMMISSARIO STRADONARIO:
Ing. Vincenzo MARO'

08 - OPERE D'ARTE MAGGIORI - VIADOTTI E PONTI
Cavalcavia (Comune di Surano)
CV 8 - al km 16+994.00
Pianta fondazioni e scavi

CODICE PROGETTO	NOME FILE	REVISIONE	SCALA:
L0503A 01701	T00_CV08_STR_CP01_C		1:100

PROGETTO	LIV. PROG. N. PROG.	DATA	REDAITTO	VERIFICATO	APPROVATO
C	REVISIONE DEL PROGETTO DEFINITIVO	Marzo 2022			
B	OTTEMPERANZA PARERE AdB Puglia - PARERE CSLPPP	Aprile 2019	N. Bono		
A	REVISIONE DEL PROGETTO DEFINITIVO	Giugno 2018	Ing. C. Beltrami		