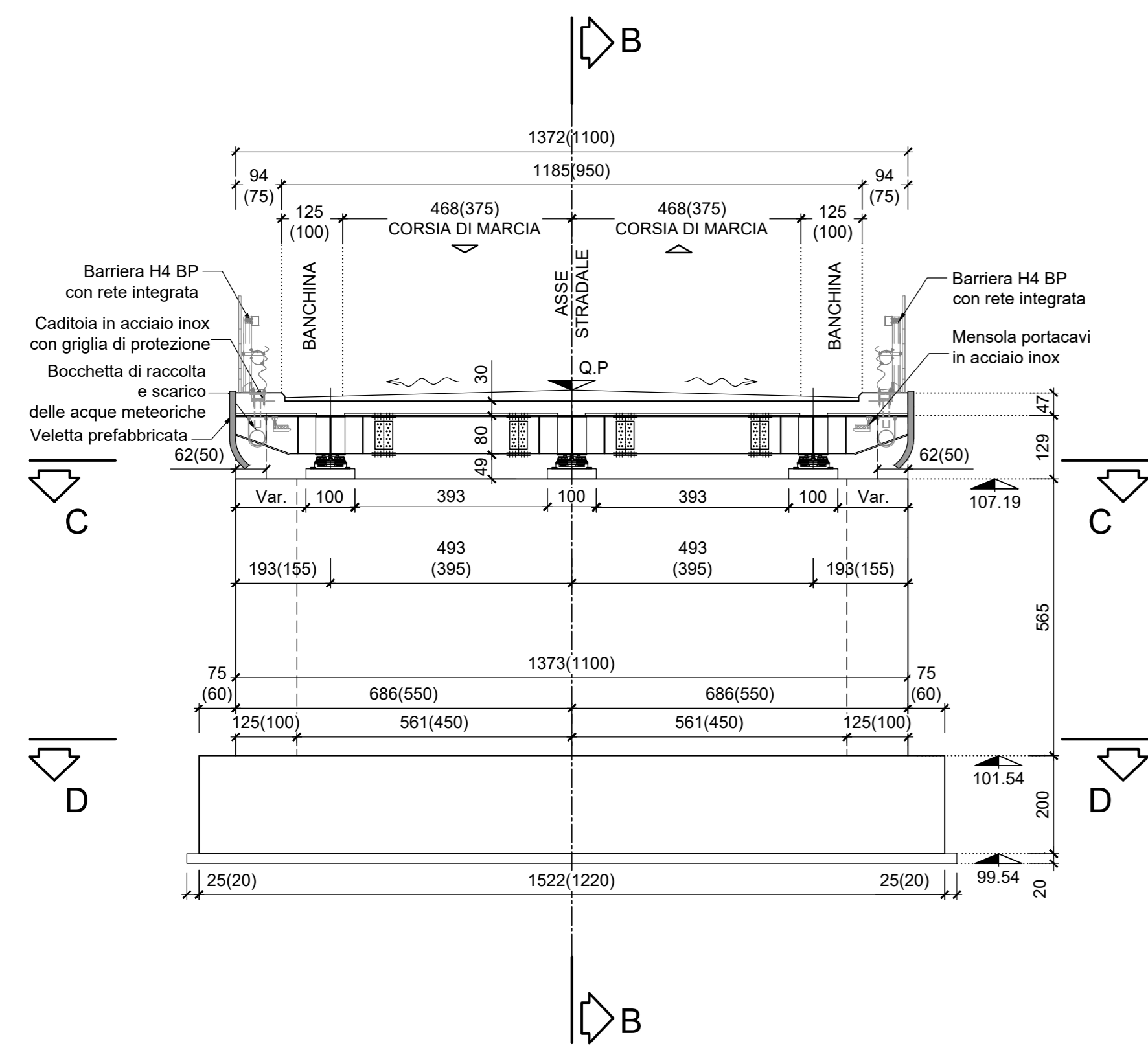


CARPENTERIA SPALLA A

Scala 1:100

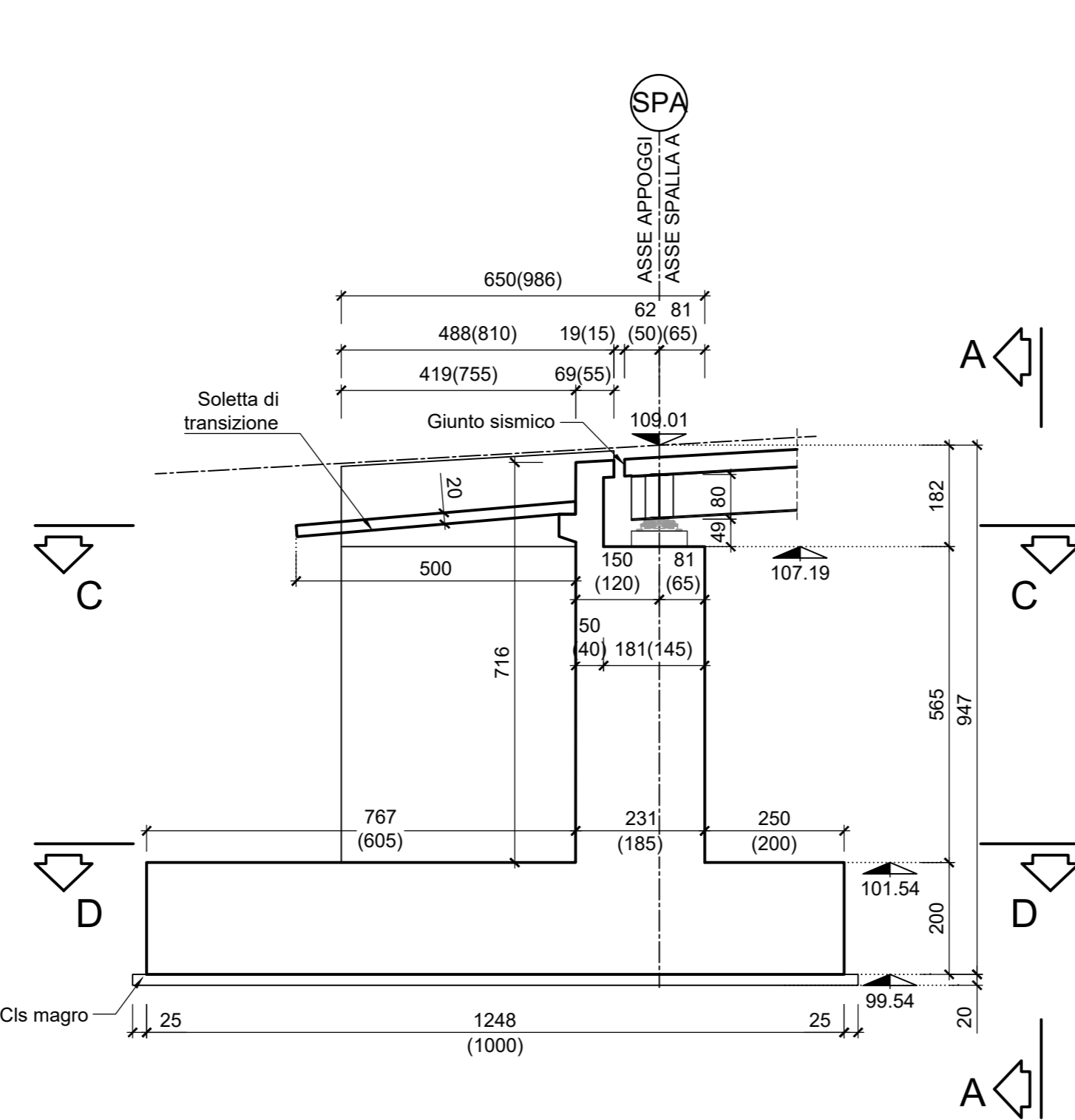
VISTA FRONTALE A-A

Scala 1:100



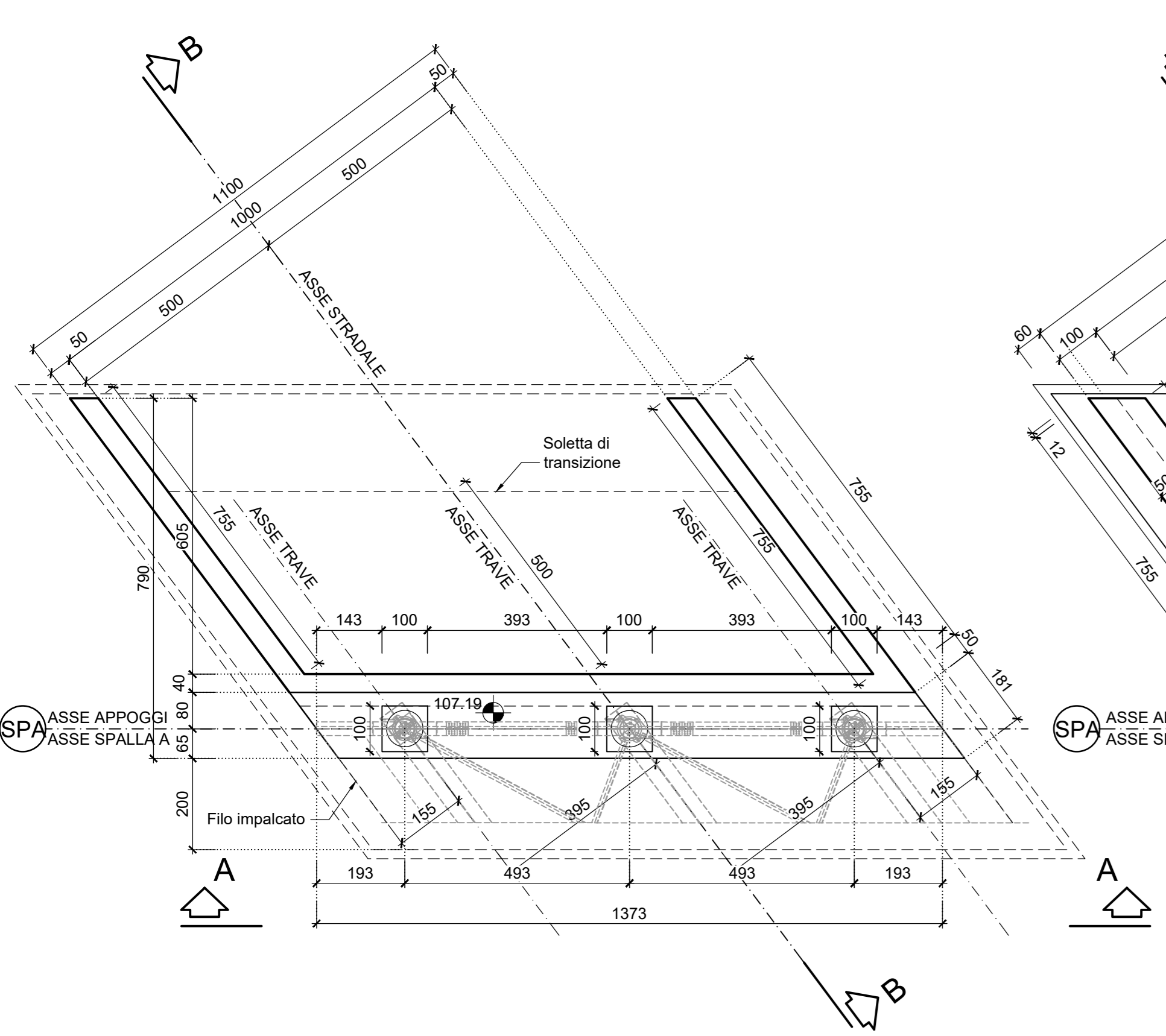
SEZIONE LONGITUDINALE B-B

Scala 1:100



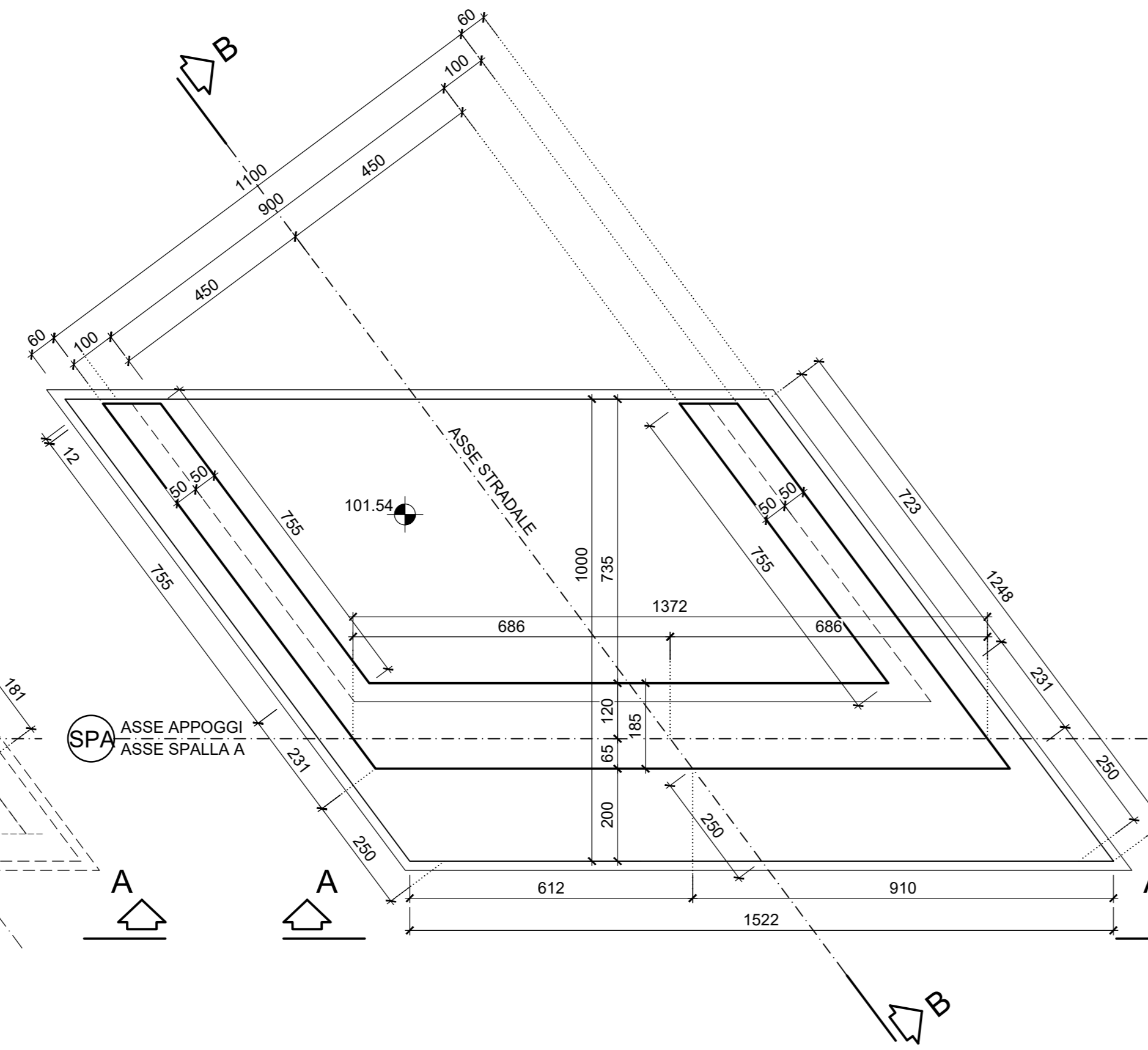
SEZIONE C-C

Scala 1:100



SEZIONE D-D

Scala 1:100

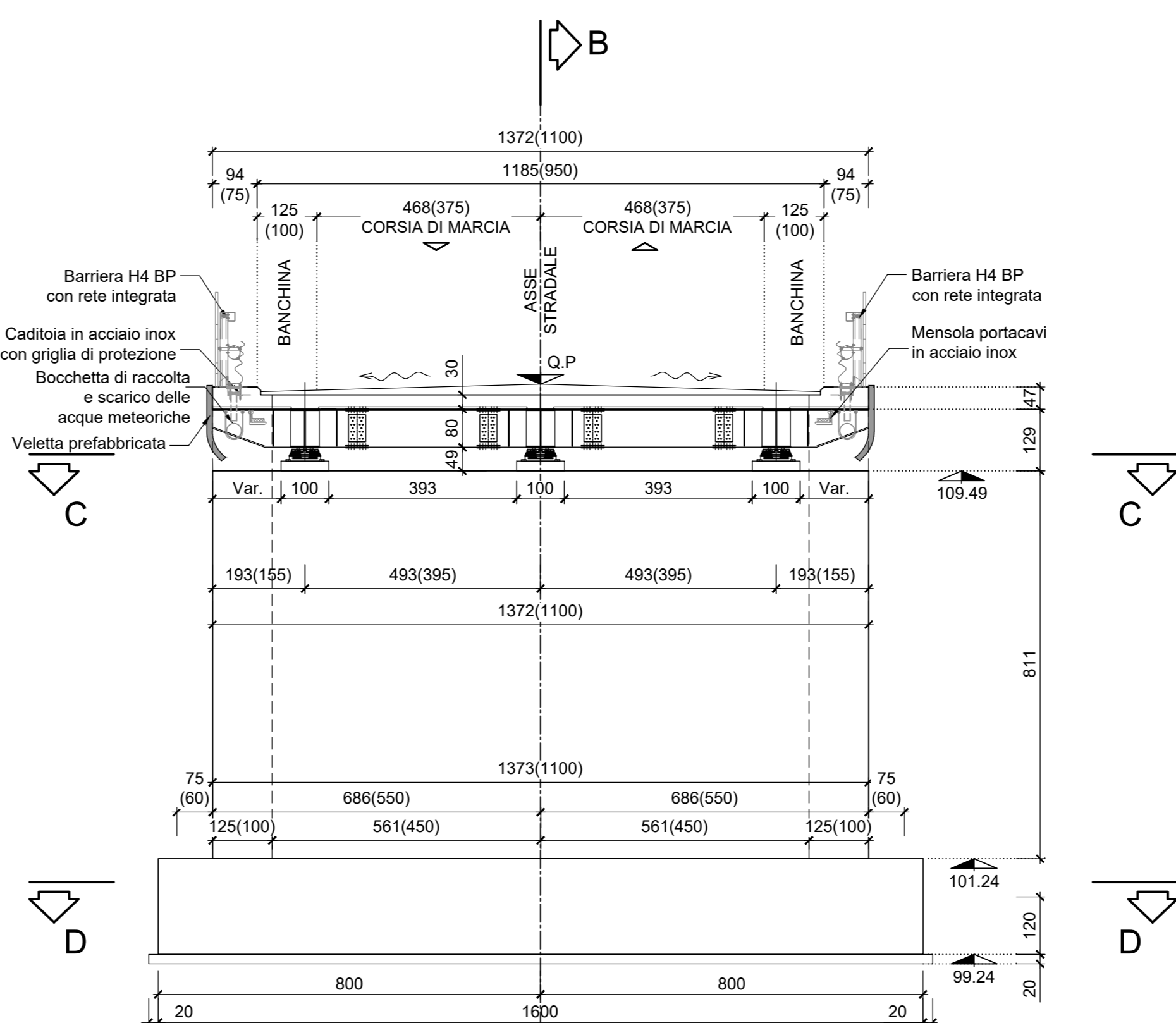


CARPENTERIA SPALLA B

Scala 1:100

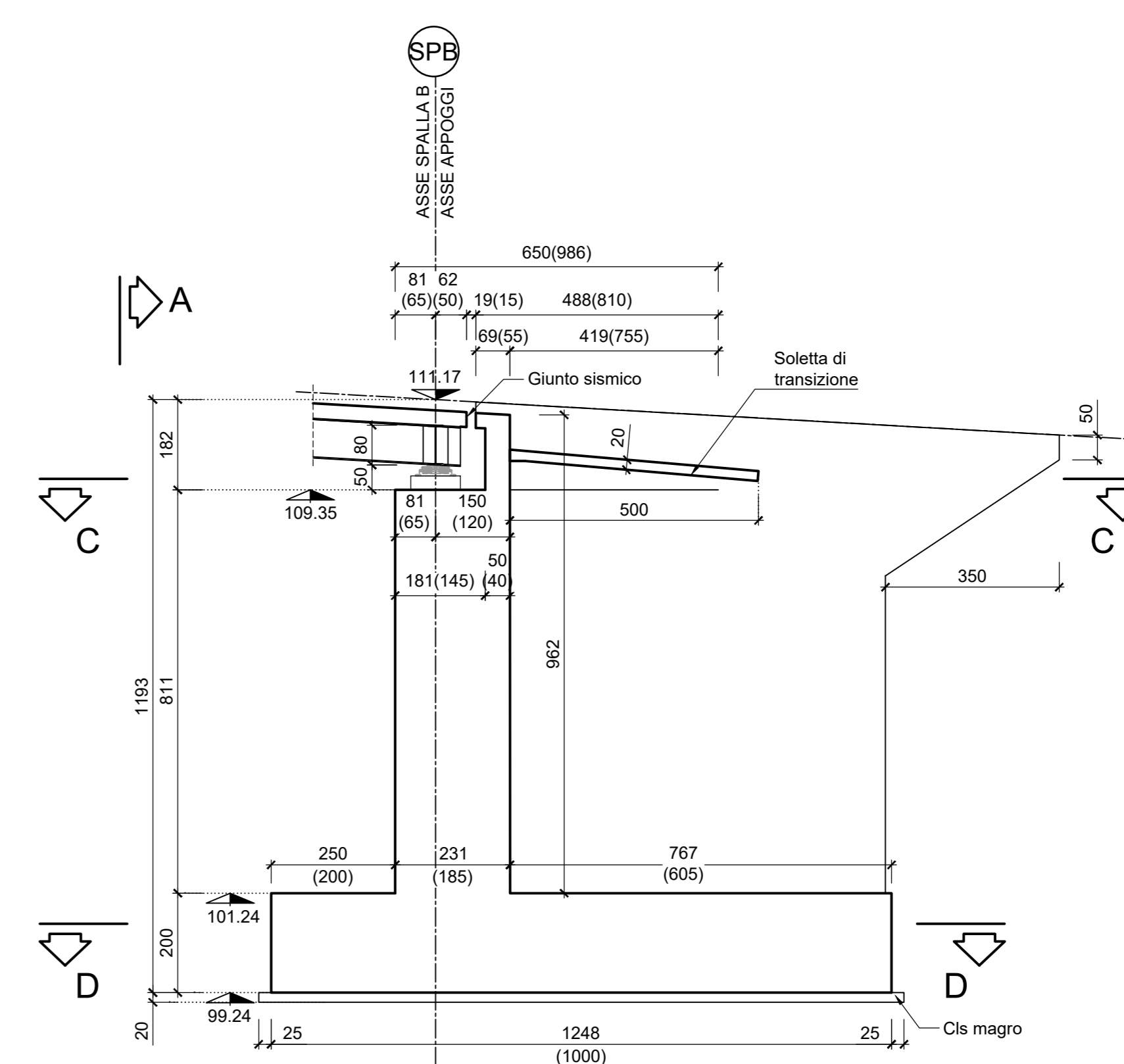
VISTA FRONTALE A-A

Scala 1:100



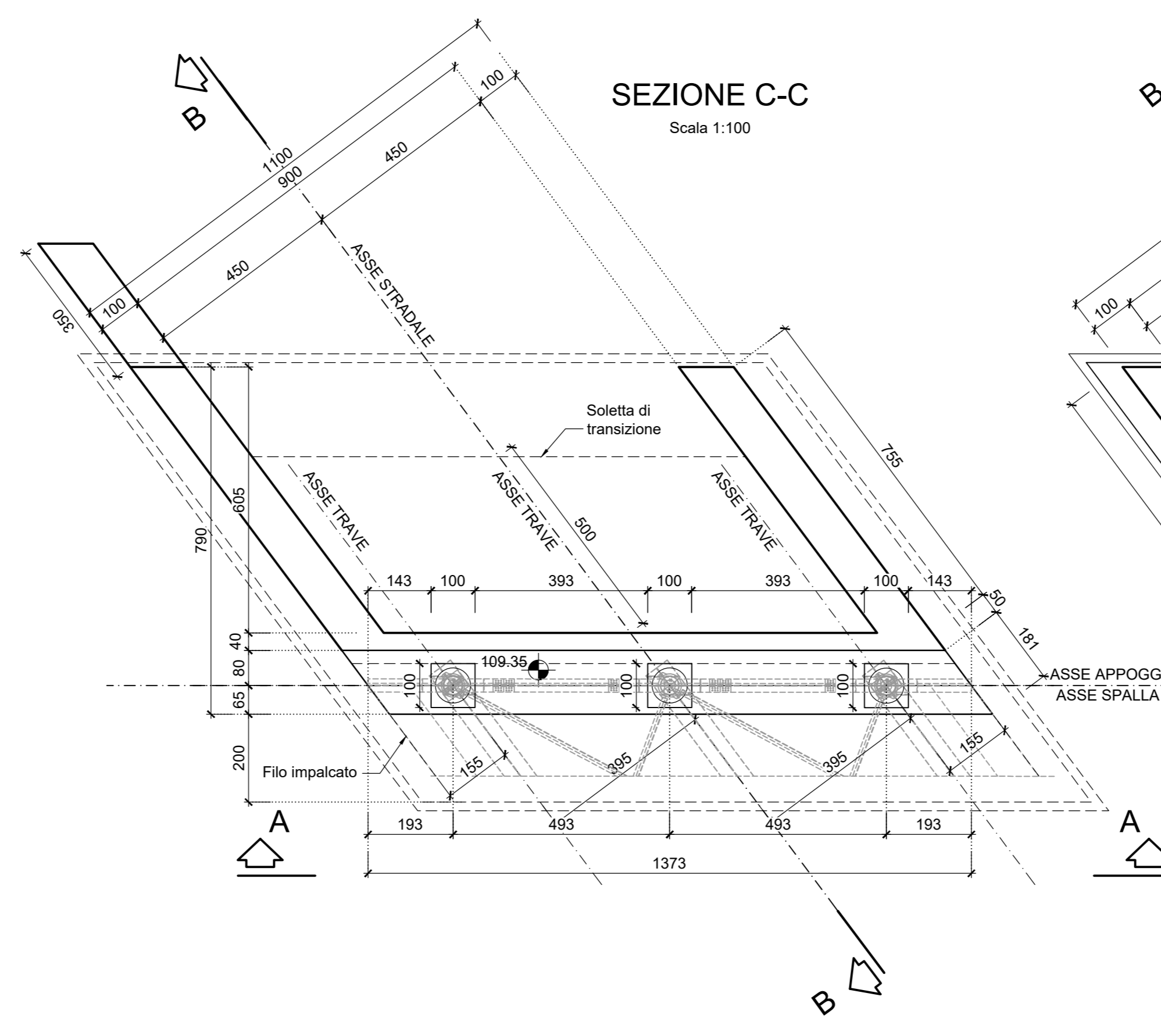
SEZIONE LONGITUDINALE B-B

Scala 1:100



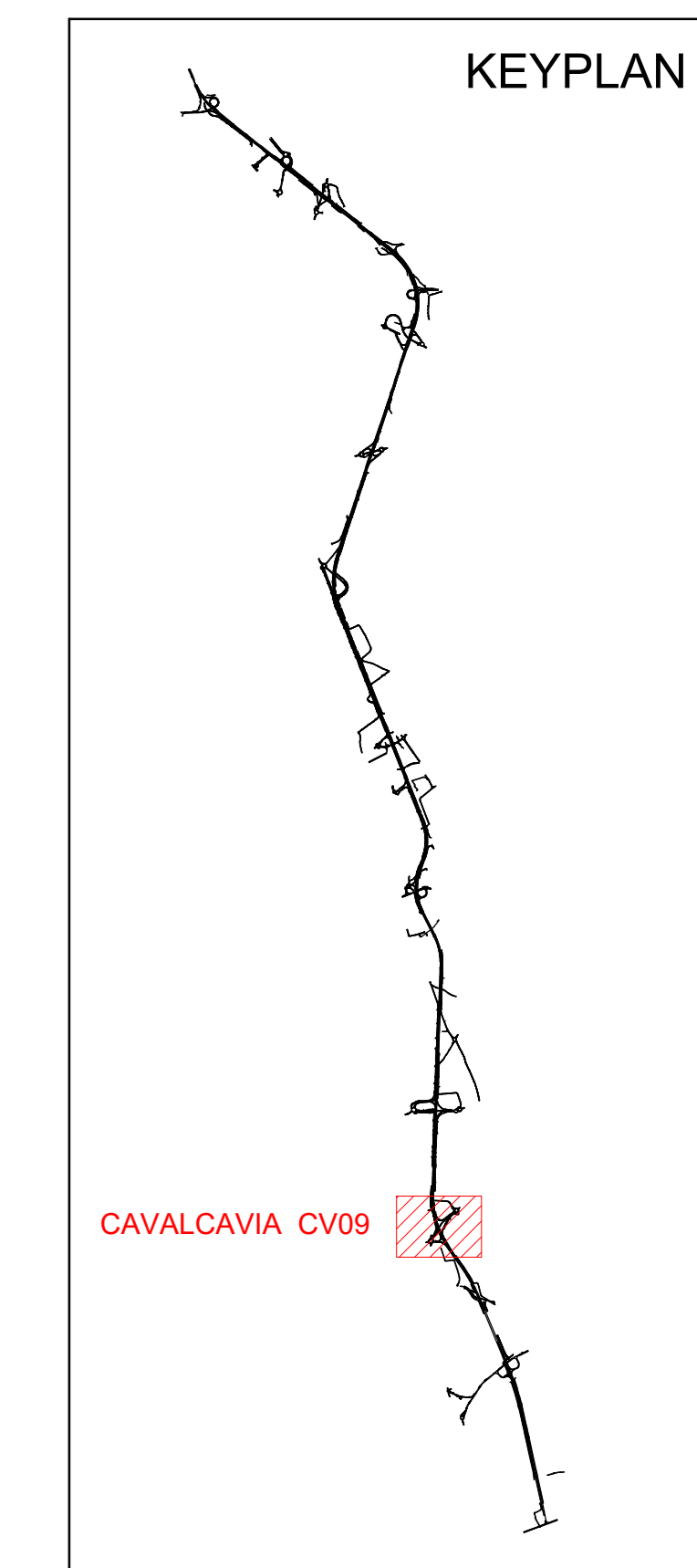
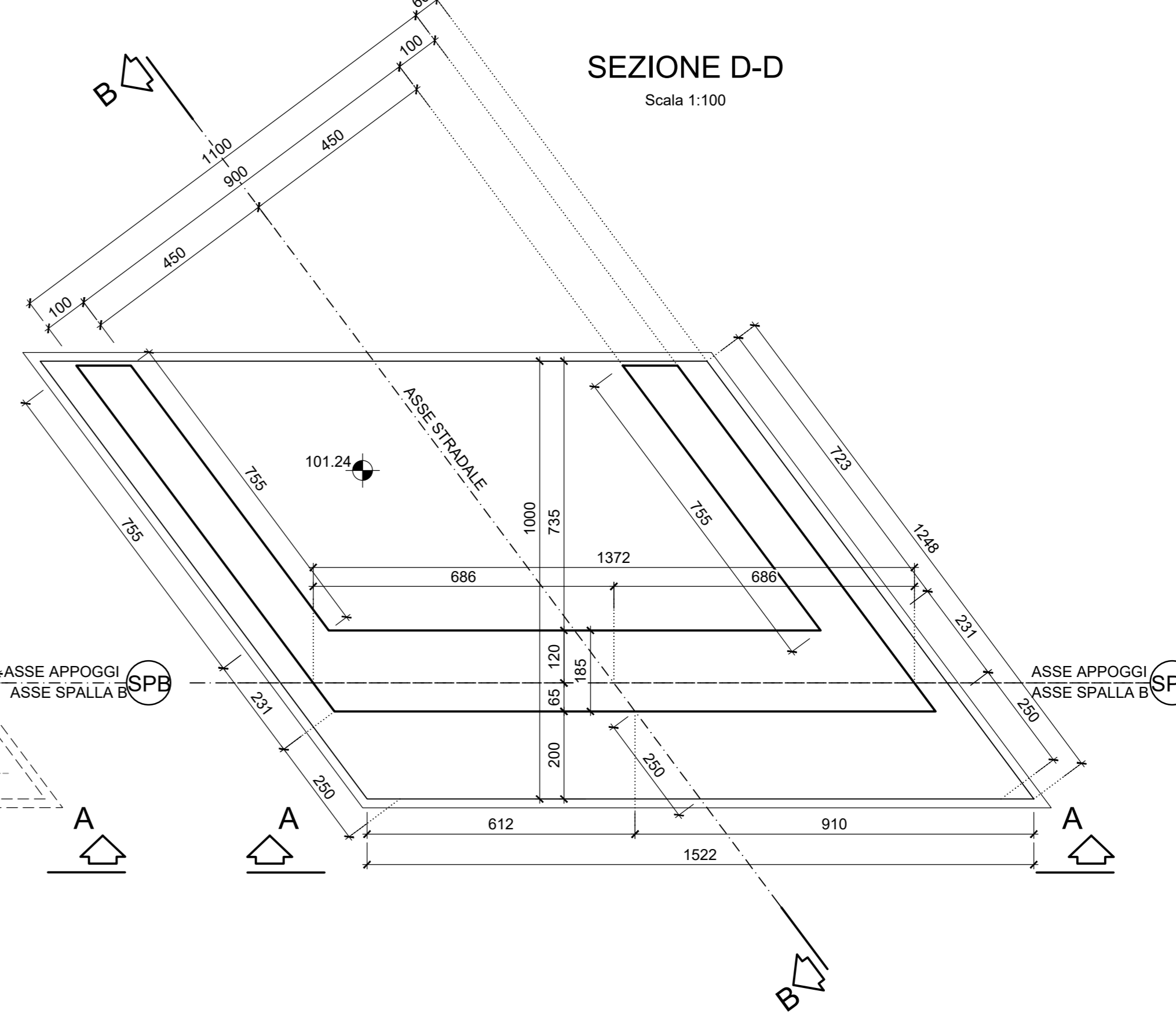
SEZIONE C-C

Scala 1:100



SEZIONE D-D

Scala 1:100

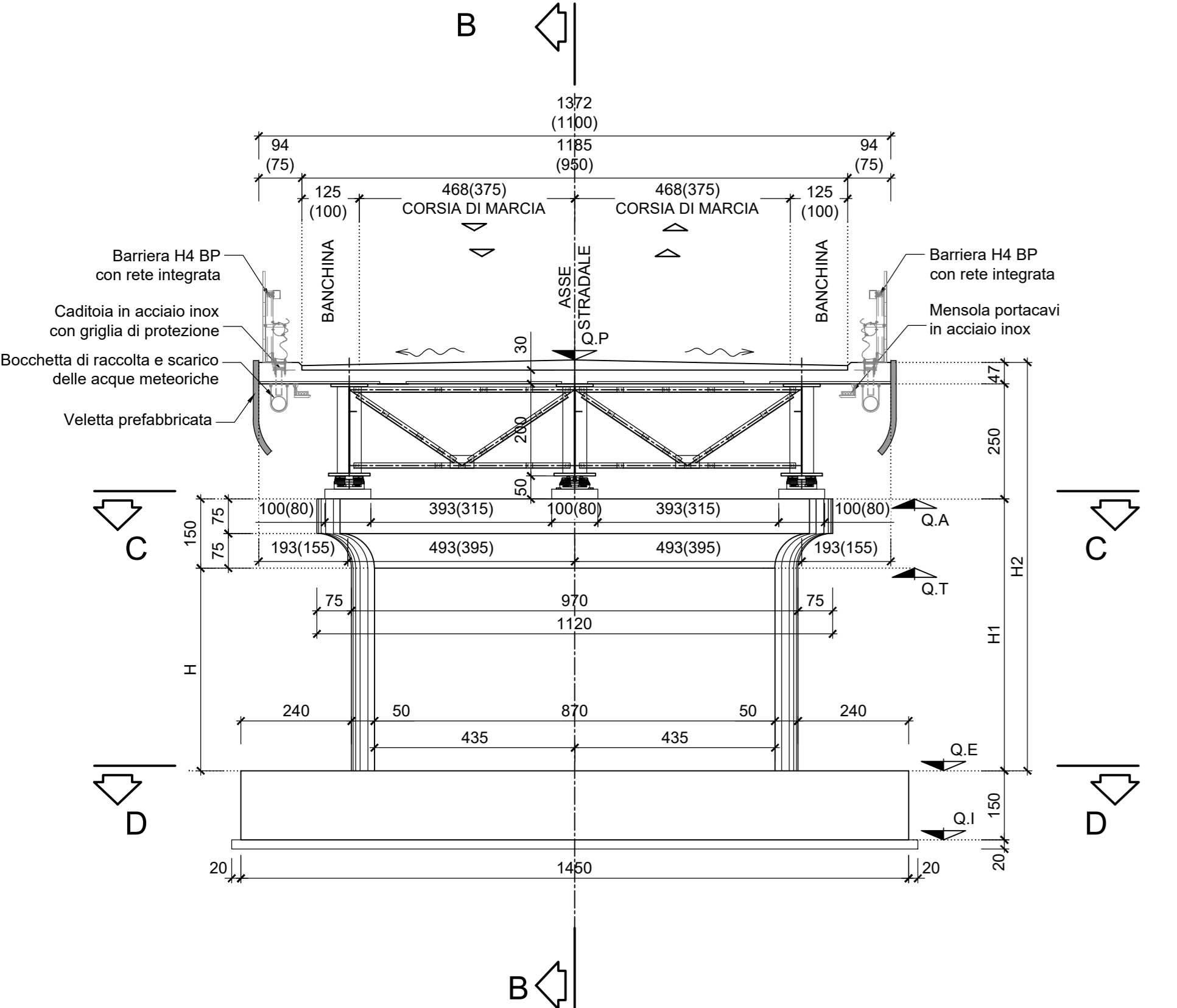


CARPENTERIA PILE

Scala 1:100

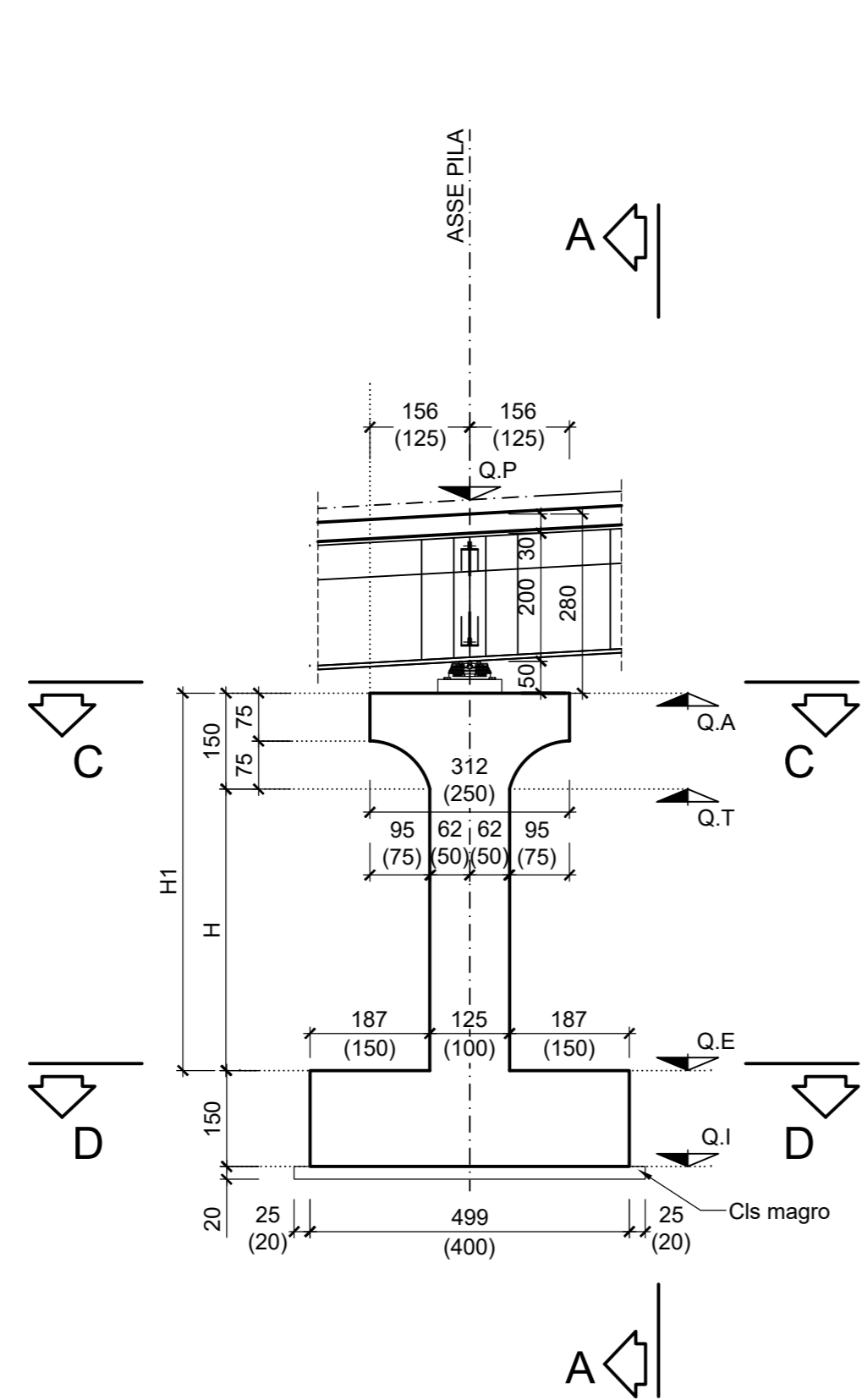
VISTA FRONTALE A-A

Scala 1:100



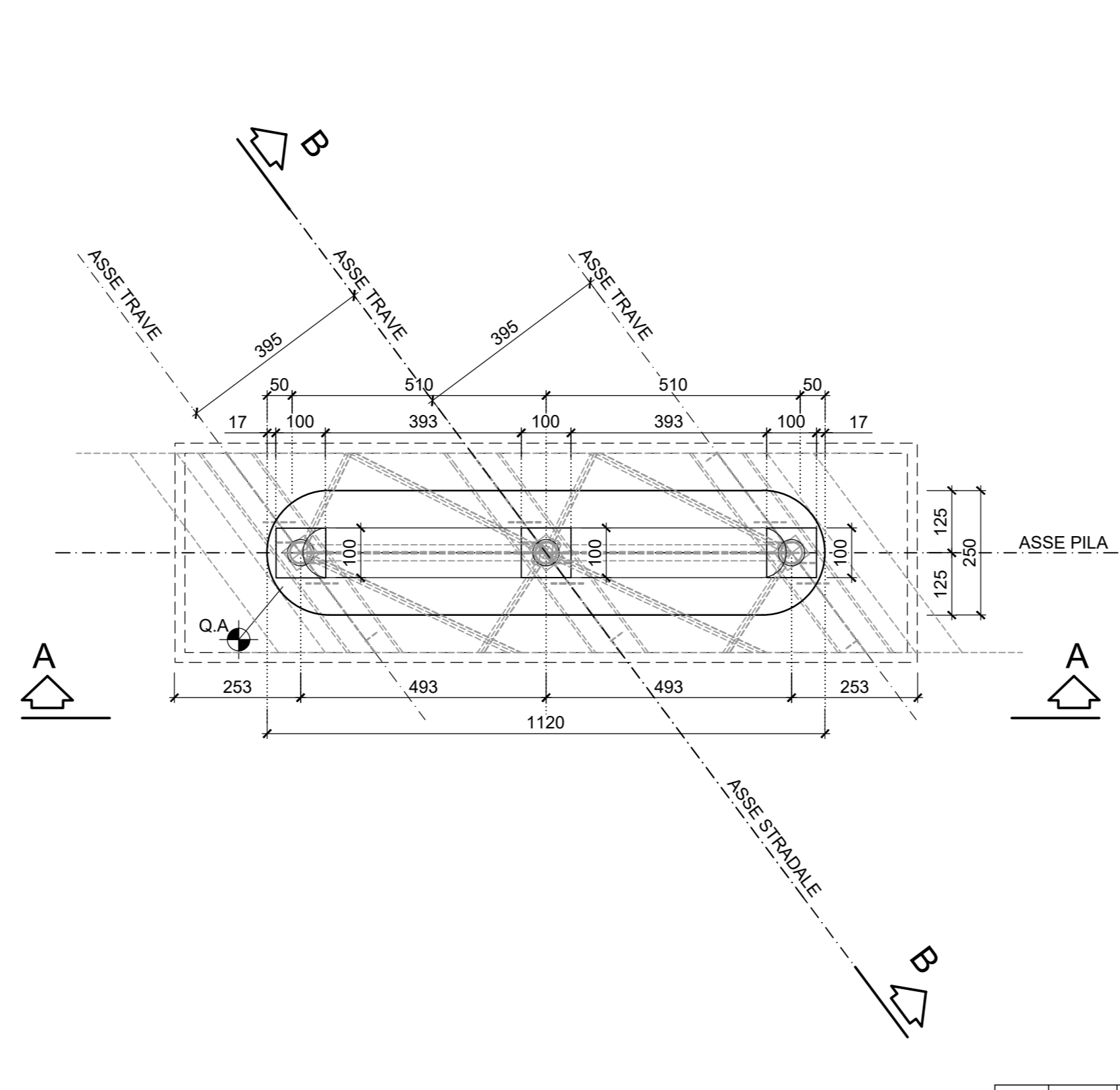
SEZIONE B-B

Scala 1:100



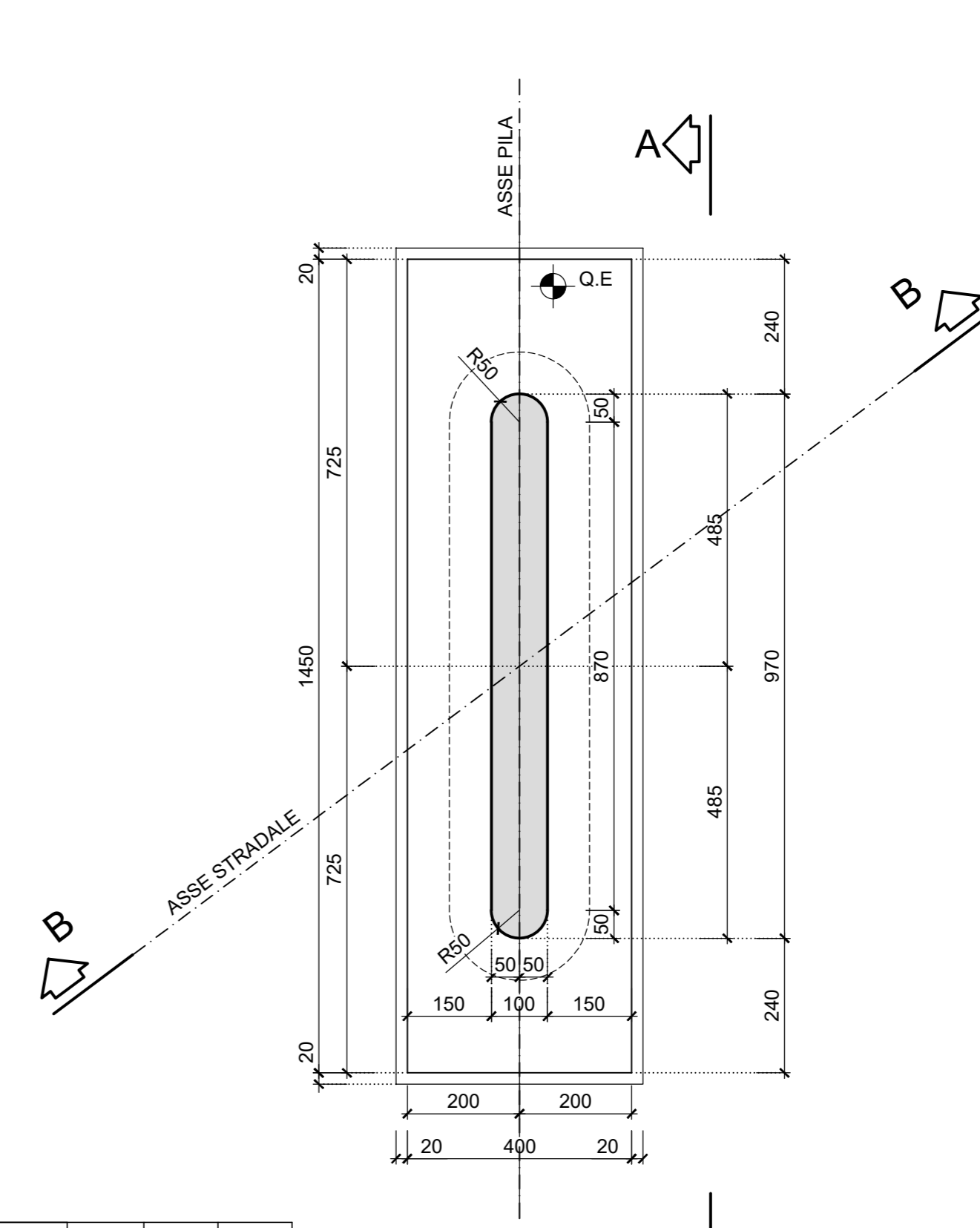
SEZIONE C-C

Scala 1:100



SEZIONE D-D

Scala 1:100



PILA	Q.P.	Q.A.	Q.T.	Q.E.	Q.I.	H.	H1	H2	
CV09	PILA 1	109.92	106.90	105.40	101.00	99.50	4.40	5.90	8.87
	PILA 2	111.27	108.24	106.74	100.59	99.09	6.15	7.65	10.62

Sanas GRUPPO FS ITALIANE Direzione Progettazione e Realizzazione Lavori

CORRIDOIO PLURIMODALE ADRIATICO
 ITINERARIO MAGLIE - SANTA MARIA DI LEUCA
 S.S. N° 275 "DI S. MARIA DI LEUCA"
 LAVORI DI AMMODERNAMENTO E ADEGUAMENTO ALLA SEZ. B DEL D.M. 5.11.2001
 S.S. 16 dal km 981+700 al km 985+386 - S.S. 275 dal km 0+000 al km 37+000
 1° Lotto: Dal Km 0+000 di prog. al Km 23+300 di prog.

PROGETTO DEFINITIVO COD. BA283

PROGETTAZIONE: ANAS - STRUTTURA TERRITORIALE PUGLIA

PROGETTISTI: Ing. Alberto SANCHEGGIO - Progettista e Coordinatore
 Ing. Simone MARICELLO - Progettista

COLLABORATORI: Geom. Andrea DELL'ANNA
 Geom. Massimo MARRINO
 Geom. Giuseppe CALO'

COORDINATORE IN FASE DI PROGETTAZIONE: Ing. Alberto SANCHEGGIO

RESPONSABILE DEL PROCEDIMENTO: Ing. Gianfranco PUGLIESE

RESPONSABILE PROJECT MANAGEMENT E PROGETTI SPECIALI: Ing. Nicola MARO

COMMISSARIO STRAORDINARIO: Ing. Vincenzo MARO

08 - OPERE D'ARTE MAGGIORI - VIADOTTI E PONTI
 Cavalcavia (Comuni di Montesano) Andrano
 CV 9 al km 18+691,35
 Carpenteria spalle e pile

REV.	DESCRIZIONE	DATA	REDATTO	VERIFICATO	APPROVATO
C	REVISIONE DEL PROGETTO DEFINITIVO	Marzo 2022			
B	OTTIMIZZAZIONE PARERE AdB Puglia - PARERE CSLP	Aprile 2019		S. Nigri	
A	REVISIONE DEL PROGETTO DEFINITIVO	Giugno 2018	Ing. C. Bellami		

SCALA: 1:100