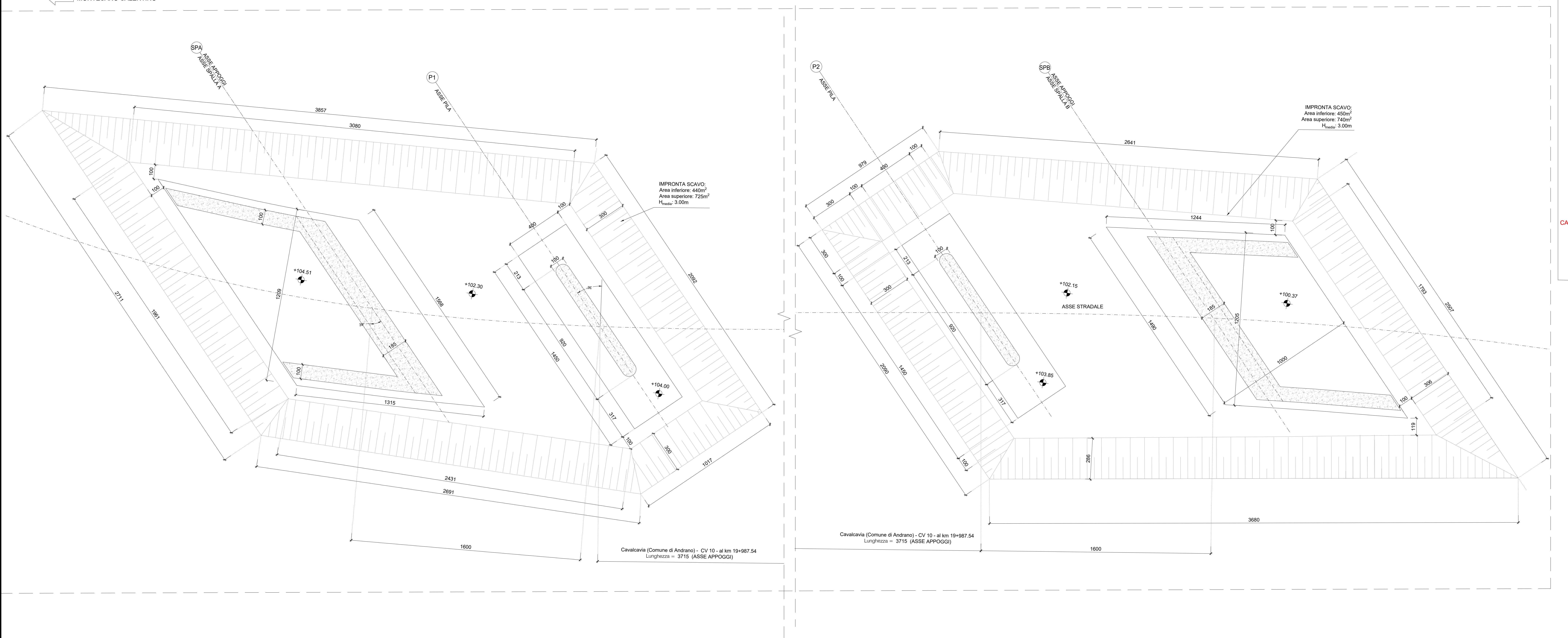


PIANTA FONDAZIONI E SCAVO
Scala 1:100

← MONTESANO SALENTINO

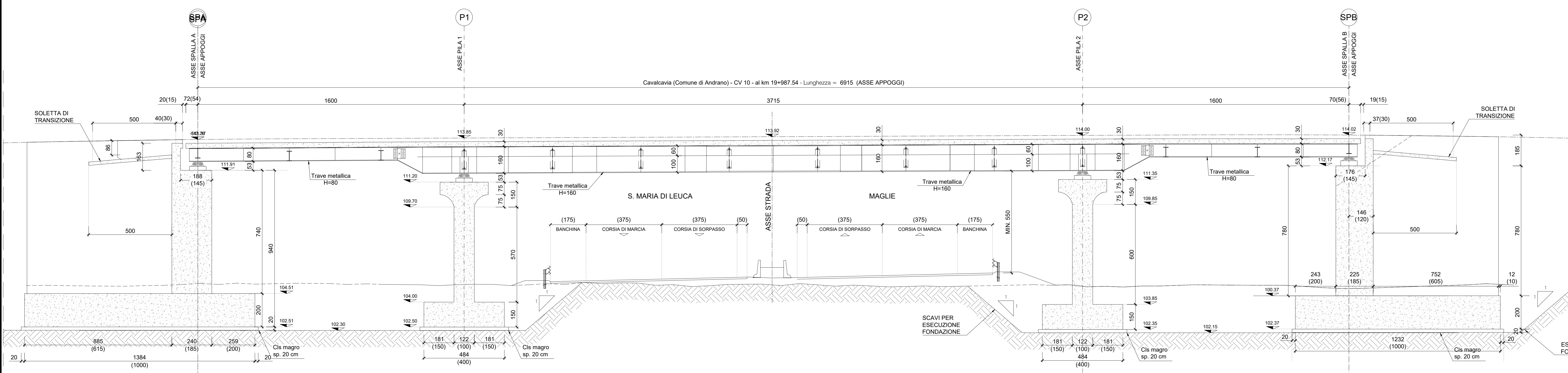
→ ANDRANO



SEZIONE LONGITUDINALE
1:100

← MONTESANO SALENTINO

→ ANDRANO



Sanas
GRUPPO FS ITALIANE Direzione Progettazione e Realizzazione Lavori

**CORRIDOIO PLURIMODALE ADRIATICO
ITINERARIO MAGLIE - SANTA MARIA DI LEUCA**
S.S. N° 275 "DI S. MARIA DI LEUCA"
LAVORI DI AMMODERNAMENTO E ADEGUAMENTO ALLA SEZ. B DEL D.M. 5.11.2001
S.S. 16 dal km 981+700 al km 985+386 - S.S. 275 dal km 0+000 al km 37+000
1° Lotto: Dal Km 0+000 di prog. al Km 23+300 di prog.

PROGETTO DEFINITIVO COD. BA283

PROGETTAZIONE: ANAS - STRUTTURA TERRITORIALE PUGLIA

PROGETTISTI:
Ing. Alberto SACCHERO - Progettista e Coordinatore
Ing. Simone SACCHERO - Progettista

COLLABORATORI:
Geom. Andrea DELL'ARCA
Geom. Massimo MARINO
Geom. Giuseppe CALO'

COORDINATORE IN FASE DI PROGETTAZIONE:
Ing. Alberto SACCHERO

RESPONSABILE DEL PROCEDIMENTO:
Ing. Gianfranco ANGELANGA

RESPONSABILE PROJECT MANAGEMENT E PROGETTI SPECIALI:
Ing. Nicola MARO'

COMMISSARIO STRAORDINARIO:
Ing. Vincenzo MARO'

GEODATA ENGINEERING
Alpina
NET ENGINEERING

08 - OPERE D'ARTE MAGGIORI - VIADOTTI E PONTI
Cavalcavia (Comuni di Andrano)
CV10 - al km 19+875,01
Pianta fondazioni e scavi

PROGETTO	UV. PROG. N. PROG.	NOME FILE	REVISIONE	SCALA:	
19503A	01701	TOO_CV10_STR_CP01_C	C	1:100	
19503A	01701	TOO_CV10_STR_CP01_C	B		
19503A	01701	TOO_CV10_STR_CP01_C	A		
REV.	DESCRIZIONE	DATA	REDATTO	VERIFICATO	APPROVATO
C	REVISIONE DEL PROGETTO DEFINITIVO	Marzo 2022			
B	OTTIMIZZAZIONE PARERE AdB Puglia - PARERE CSLLPP	Aprile 2019	S. Negri		
A	REVISIONE DEL PROGETTO DEFINITIVO	Giugno 2018	Ing. C. Beltrami		