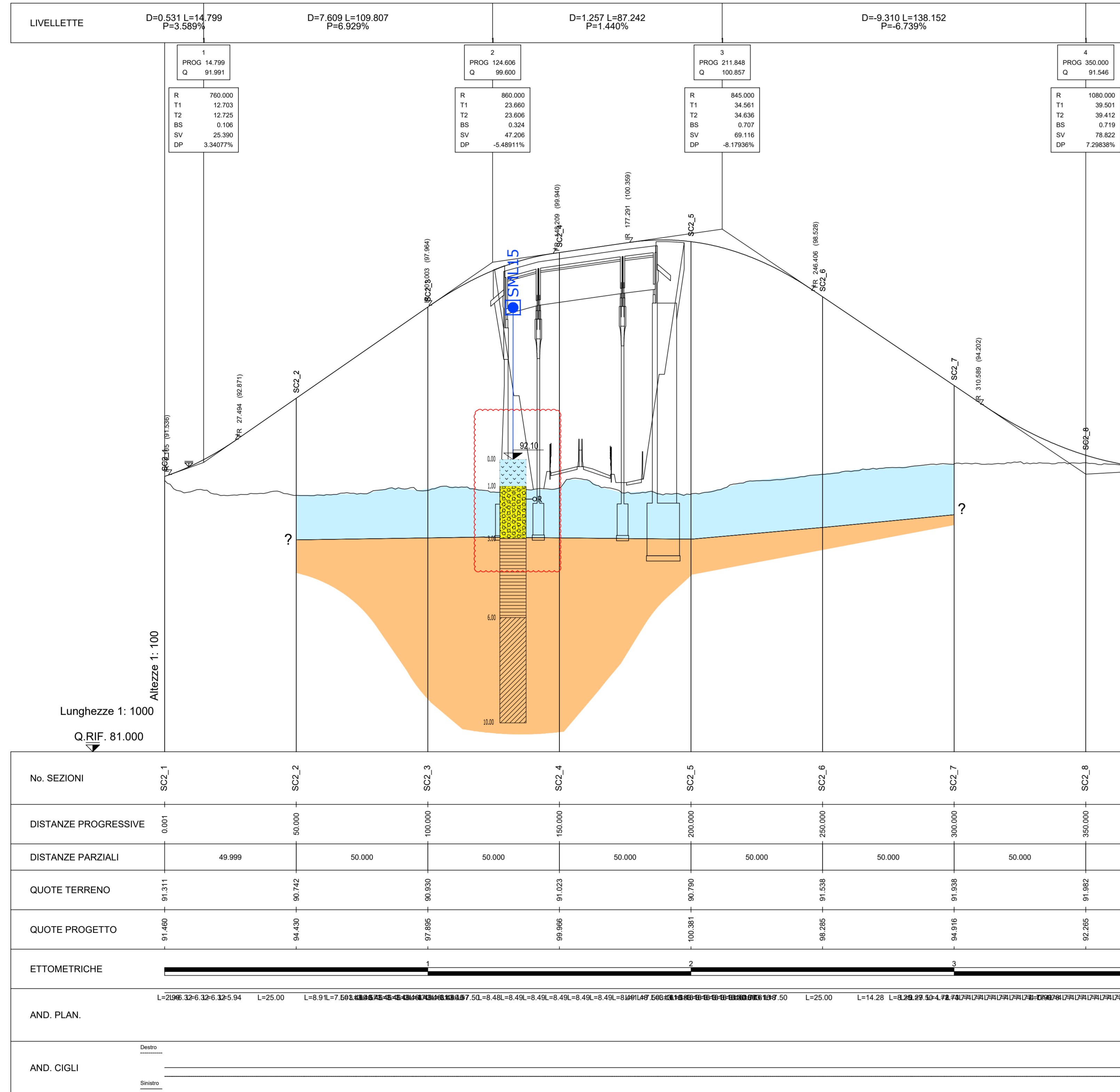


CAVALCAVIA (COMUNE DI SURANO) - CV 20  
SCAVALCO 2

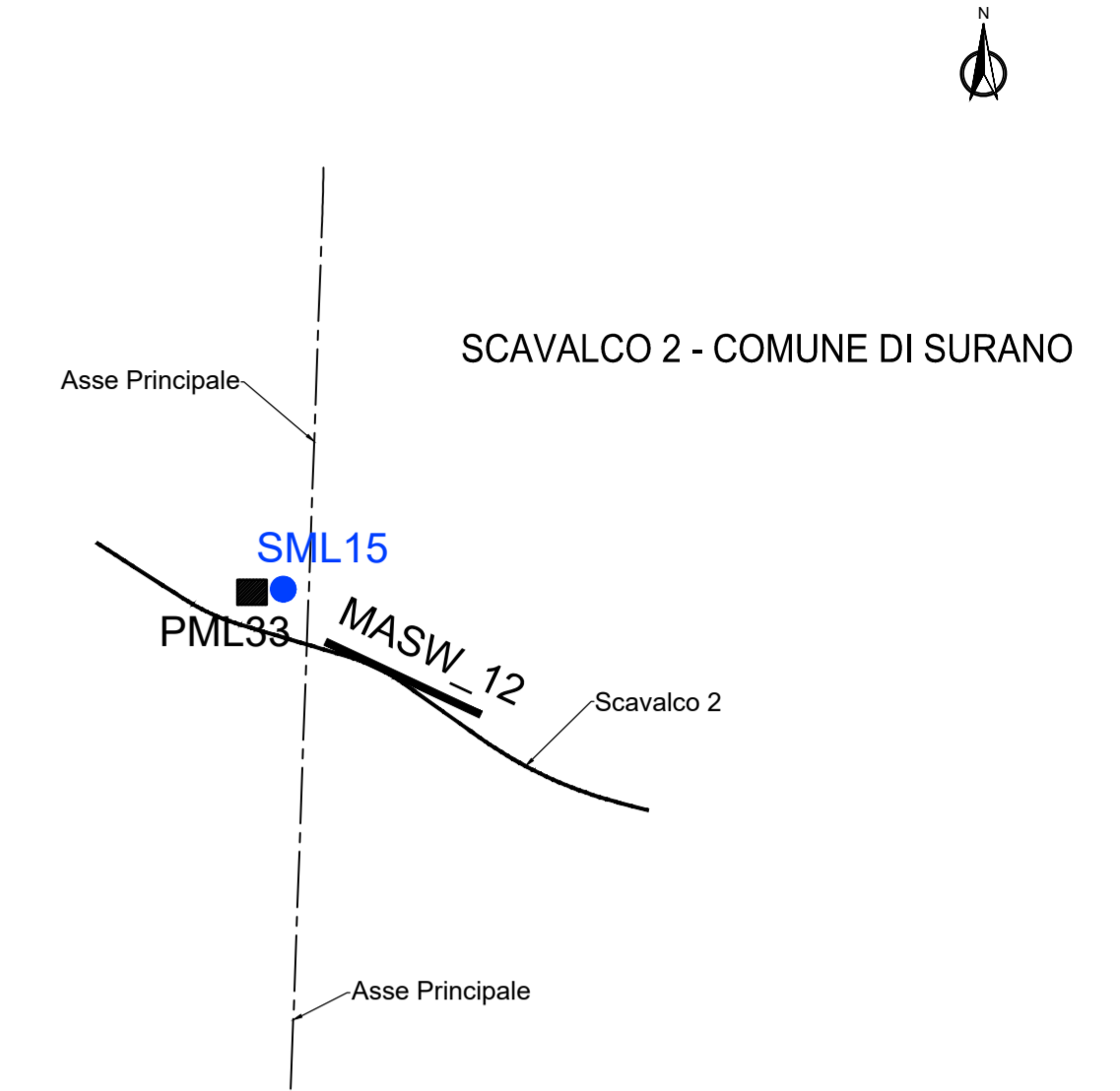


Legenda:

- Unità geotecniche**
- Unità geotecnica T1a  
R/Ls = Terreno di riporto / deposito antropico / Limi sabbiosi
  - Unità geotecnica T1b  
Cop = Coperture eluviali e colluviali
  - Unità geotecnica T2a  
S/SI = Sabbie e sabbie limose con frammenti calcarenitici
  - Unità geotecnica T2b  
Las = Limi argillosi sabbiosi con frammenti lapidei
  - Unità geotecnica R1  
SAL = Calcareniti del Salento  
ANR = Calcareniti di Andrano  
PLE = Pietra Leccese
- Grado di alterazione delle calcareniti**
- Calcareniti molto alterate / cementazione scarsa o nulla [A]
  - Calcareniti mediamente alterate / cementazione discontinua [MA]
  - Calcareniti da poco a non alterate / cementazione buona [NA]

UNITA' GEOTECNICA	PESO DI VOLUME γ (kN/m³)	RESISTENZA A COMPRESIONE q <sub>c</sub> (MPa)	PARAMETRI DI RESISTENZA		PARAMETRI DI DEFORMABILITA' MODULO DI DEFORMABILITA' E (Mpa)
			COESIONE c' (kPa)	ANGOLO DI ATTRITO φ (°)	
T1a	19-20	-	10	20	10-20
T1b	19	-	1-10	28-32	10-20
T2a	19-20	-	1-10	28-32	10-20
T2b	19	-	5-15	25-28	10
R1 [A]	20	-	1-10	29-33	10-20
R1 [MA]	20	3,5 - 9,5	160 - 475	29 - 31	150 - 600
R1 [NA]	22	23	1350	34	2500

KEYPLAN



**CORRIDOIO PLURIMODALE ADRIATICO**  
ITINERARIO MAGLIE - SANTA MARIA DI LEUCA  
S.S. N° 275 "DI S. MARIA DI LEUCA"  
LAVORI DI AMMODERNAMENTO E ADEGUAMENTO ALLA SEZ. B DEL D.M. 5.11.2001  
S.S. 16 dal km 981+700 al km 985+386 - S.S. 275 dal Km 0+000 al km 37+000  
1° Lotto: Dal Km 0+000 di prog. al Km 23+300 di prog.

**PROGETTO DEFINITIVO** COD. BA283

PROGETTAZIONE: ANAS - STRUTTURA TERRITORIALE PUGLIA

<p>PROGETTISTI Ing. Alberto SANCHIRICO - Progettista e Coordinatore Ing. Simona MASCIULLO - Progettista</p> <p>COLLABORATORI Geom. Andrea DELL'ANNA Geom. Massimo MARIANO Geom. Giuseppe CALO'</p> <p>IL COORDINATORE IN FASE DI PROGETTAZIONE Ing. Alberto SANCHIRICO</p> <p>IL RESPONSABILE DEL PROCEDIMENTO Ing. Gianfranco PAGLIALLINGA</p> <p>RESPONSABILE PROJECT MANAGEMENT E PROGETTI SPECIALI Ing. Nicola MARZI</p> <p>IL COMMISSARIO STRAORDINARIO Ing. Vincenzo MARZI</p>	<p>ATTIVITA' DI SUPPORTO</p> <p>RTP: Lombardi Ingegneria S.r.l. - Strutture TechProject S.r.l. - Geotecnica - Impianti</p>
--	--

**08 - OPERE D'ARTE MAGGIORI - VIADOTTI E PONTI**  
Cavalcavia (Comune di Nociglia)  
CV 20 - al km 15+221,59  
Profilo geotecnico

CODICE PROGETTO PROGETTO LW. PROG. N. PROG. L0503A 0 1701	NOME FILE T00_CV20_GET_FG01_C.pdf CODICE ELAB. T00CV20GETFG01	REVISIONE C	SCALA: 1:1000/1:100
C	REVISIONE DEL PROGETTO DEFINITIVO	Marzo 2022	
B	REVISIONE DEL PROGETTO DEFINITIVO	Gennaio 2019	Ing. C. Beltrami
A	REVISIONE DEL PROGETTO DEFINITIVO	Giugno 2018	Ing. C. Beltrami
REV.	DESCRIZIONE	DATA	REDATTO VERIFICATO APPROVATO