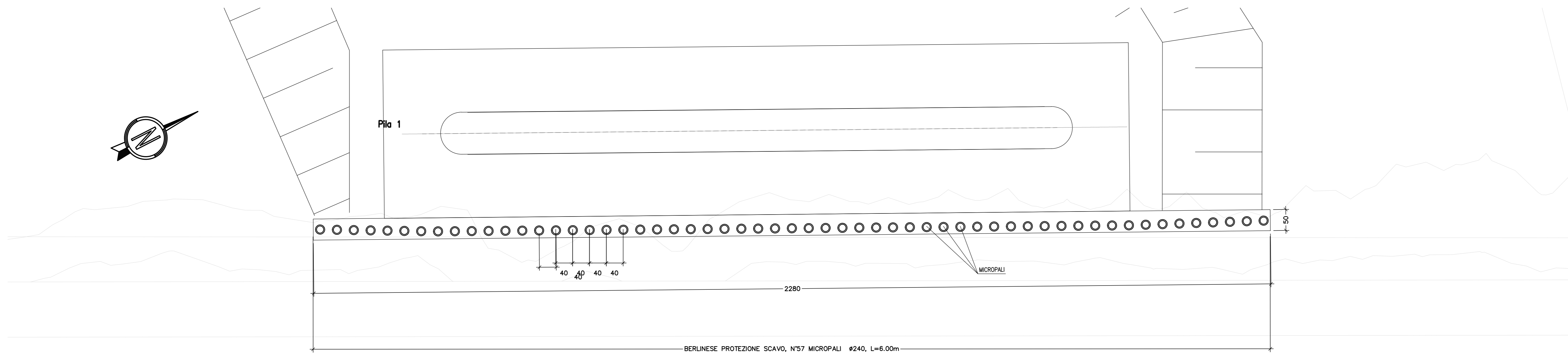


PIANTA DISPOSIZIONE MICROPALI – SCALA 1:50



BERLINESE PROTEZIONE SCAVO, N°57 MICROPALI Ø240, L=6.00m

FERROVIA MAGLIE S.M. LEUCA

TABELLA MATERIALI:

PER QUANTO NON SPECIFICATO NEL SEGUITO, IN PARTICOLARE RELATIVAMENTE ALLE CARATTERISTICHE DEI MATERIALI, ALLE SPECIFICHE PER L'ESECUZIONE DEI LAVORI ED AI CONTROLLI DA ESEGUIRE, SI DOVRA' FARE RIFERIMENTO ALLE NORME TECNICHE D'APPALTO.

CALCESTRUZZO:
 MACRO FONDAZIONE (non strutturata):
 - Classe di resistenza C12/15
 - Classe di esposizione XC2

FONDAZIONI SPALLE E PILE:
 - Classe di resistenza C28/35
 - Classe di esposizione XC2

ELEVAZIONI SPALLE, PILE, BAGNOI, E RITEGNI SISMICI:
 - Classe di resistenza C32/40
 - Classe di esposizione XC4

SOLETTA IN C.A. E CORDOLI:
 - Classe di resistenza C35/45
 - Classe di esposizione XC4

PREDALLE:
 - Classe di resistenza C35/45
 - Classe di esposizione XC4

TRAVI PREFABBRICATE IN C.A.P.:
 - Classe di resistenza C45/55
 - Classe di esposizione XC4

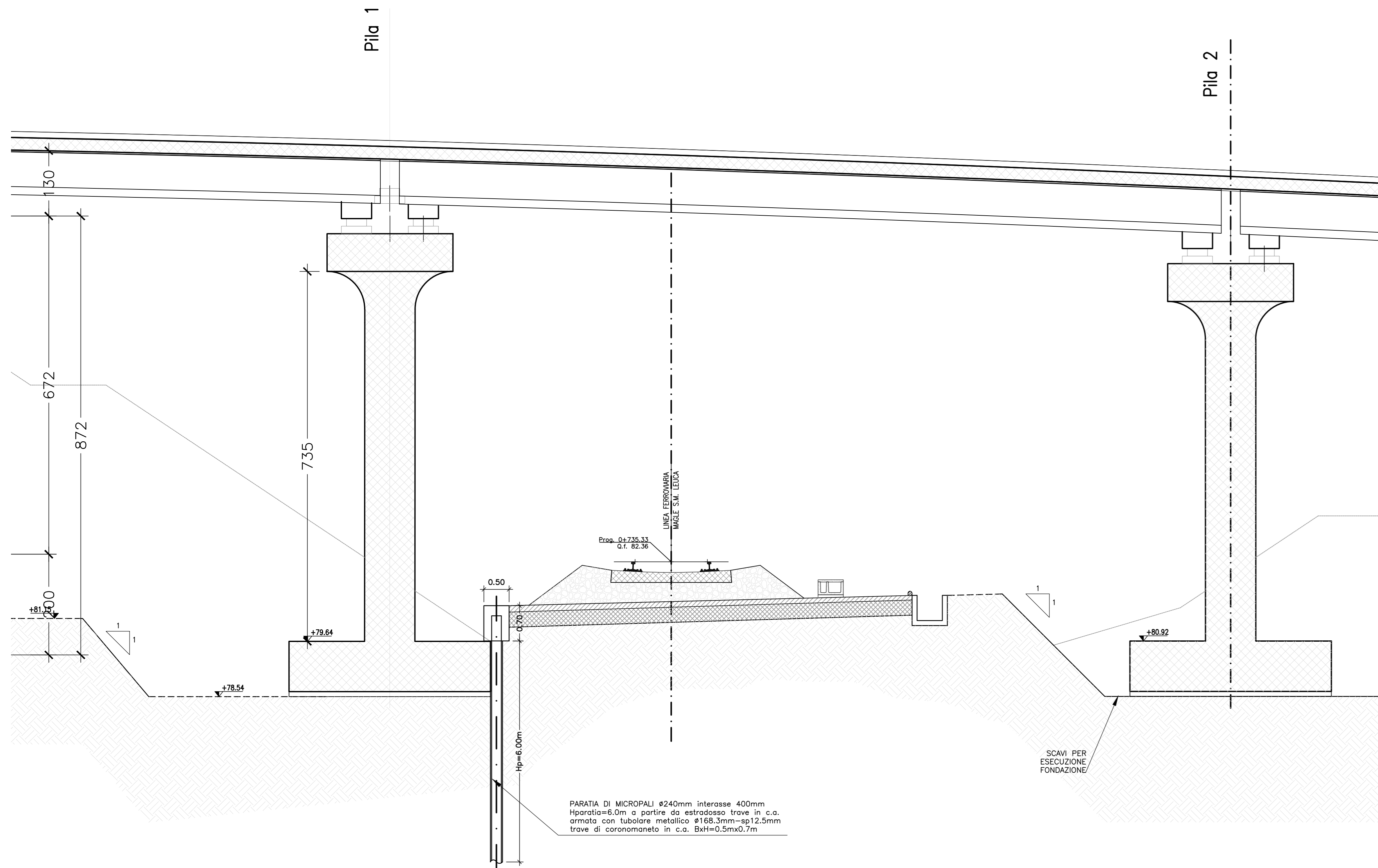
ACCIAIO PER ARMATURE ORDINARIE:
 - Acciaio in terra normale tipo S450C
 fyk > 450 MPa
 ftk > 540 MPa

ACCIAIO PER ARMATURE ORDINARIE:
 - Acciaio in terra normale tipo S450C
 fyk > 450 MPa
 ftk > 540 MPa

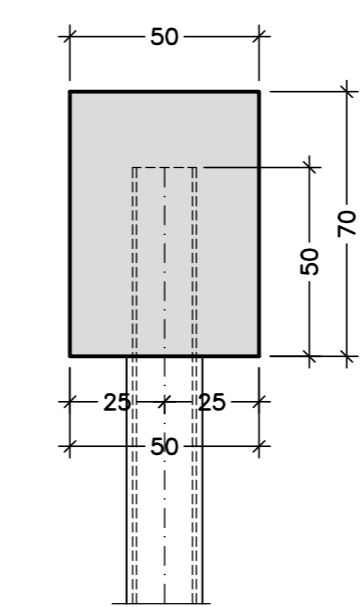
COPRIFERRO per solette, trav. prefab.: 35.0 mm
COPRIFERRO per fondazioni di dimensioni: 40.0 mm

N.B. MATERIALI CONFORME ALLE NORME:
 UNI EN 206-1: 2004
 UNI EN 1170: 2004
 UNI EN 11704: 2004
 UNI EN ISO 15630: 2004

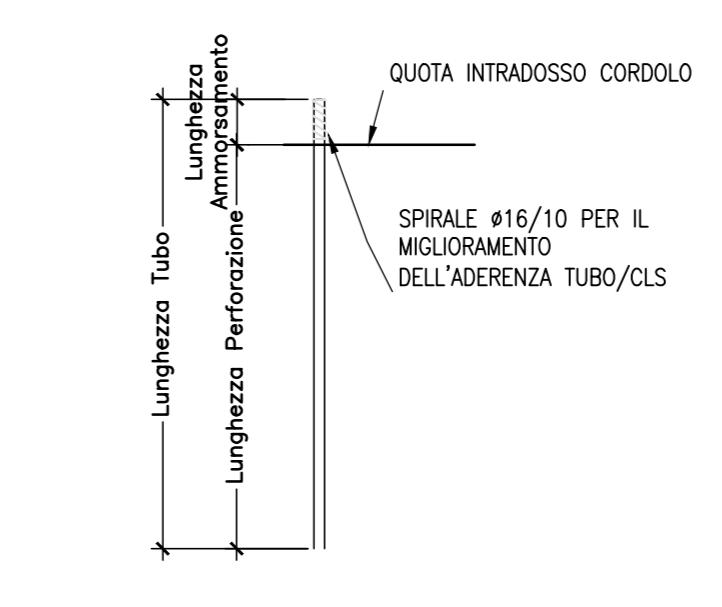
SEZIONE LONGITUDINALE SCALA 1:50



SEZIONE TIPO TRAVE DI COLLEGAMENTO



PARTICOLARE MICROPALO 1:100



CARATTERISTICHE MICROPALI

- LUNGHEZZA PERFORAZIONE 6,0m*
- DIAMETRO PERFORAZIONE min Ø240
- ARMATURA TUBO Ø168,3mm/Sp. 12,5mm
- Acciaio con caratteristiche meccaniche pari a tipo S355JRH – UNI EN 10025-5
- LUNGHEZZA TUBO 5,8m
- INIEZIONE GLOBALE UNICA [GU] DELLA GUAINA A BASSA PRESSIONE (~5 atm)

* LA LUNGHEZZA DI PERFORAZIONE INDICATA COSTITUISCE UN VALORE MINIMO. L'EVENTUALE LUNGHEZZA DI PERFORAZIONE A VUOTO A PARTIRE DALLA QUOTA DI SCAVO DEVE ESSERE AGGIUNTA.

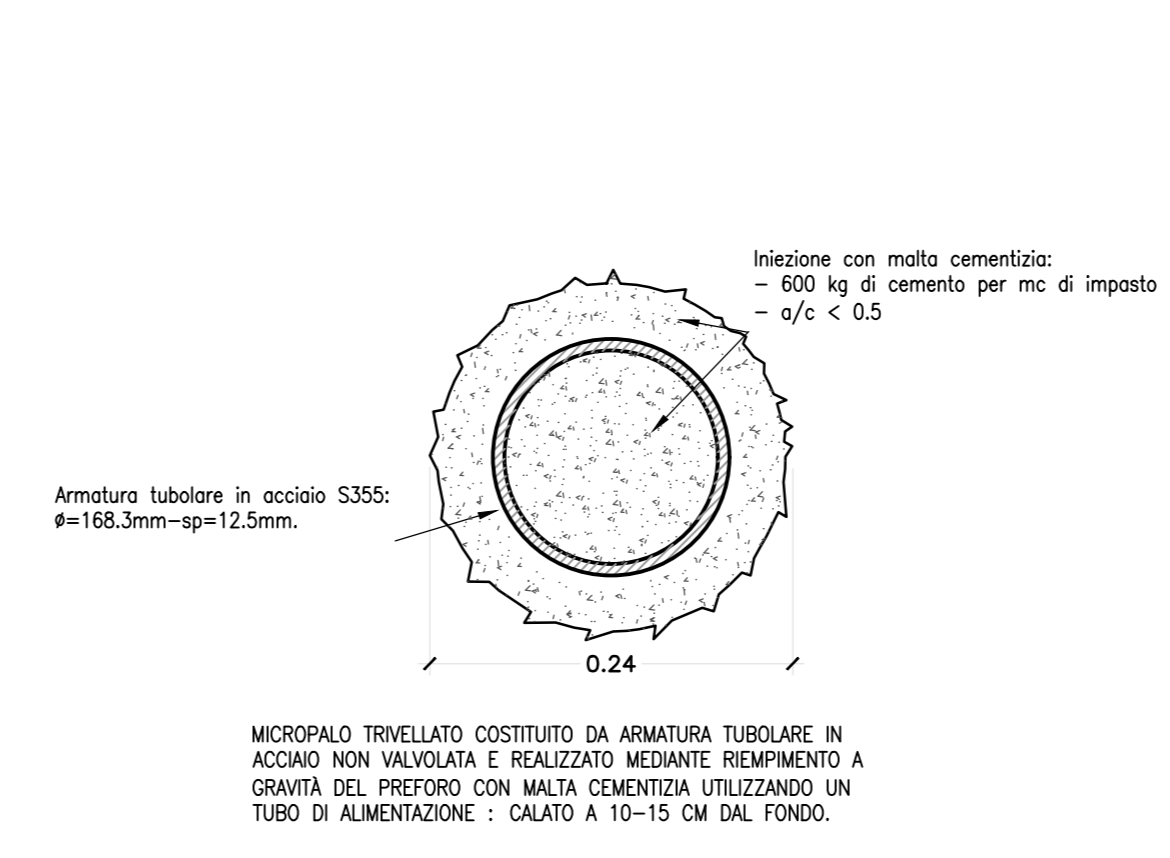
MALTA DI INIEZIONE:

- Rapporto acqua/cemento <= 0,5
- Quantità cemento min. 300 kg/mc
- Additivo antifilato

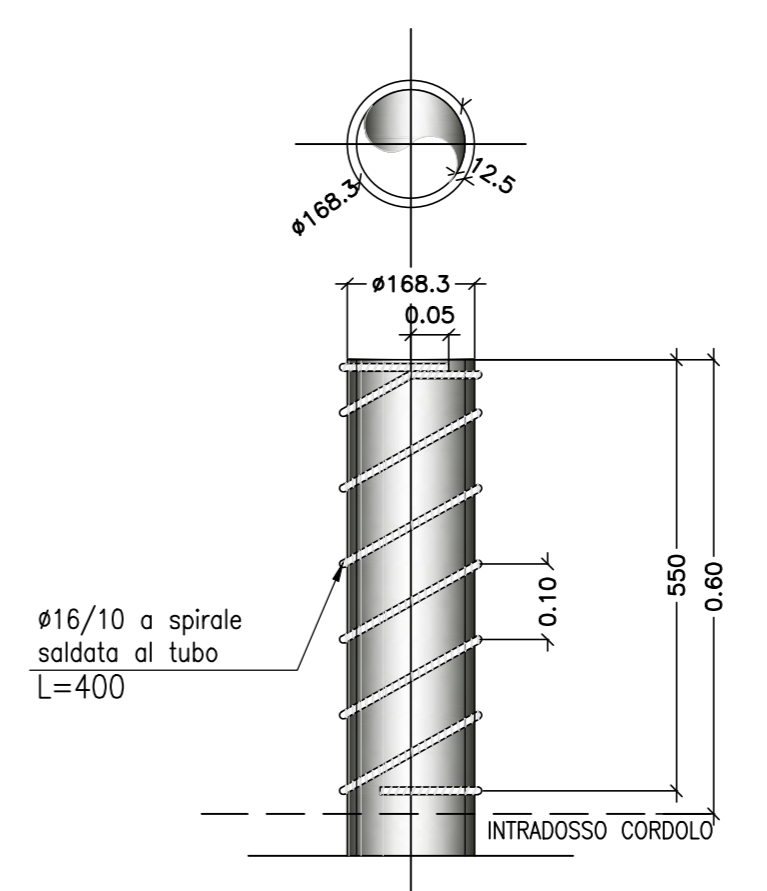
INCLINAZIONI SUL PIANO VERTICALE:

INCLINAZIONE MICROPALI: 0°

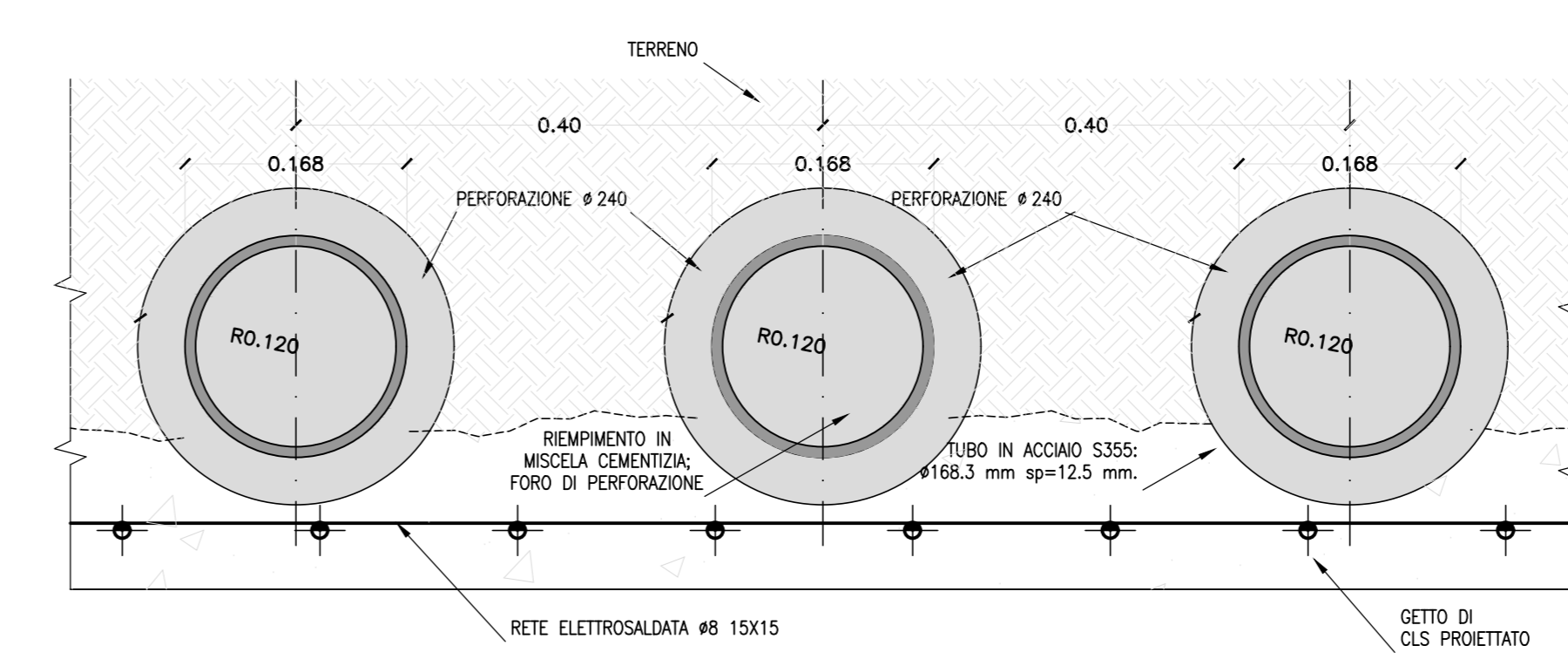
PARTICOLARE MICROPALO – SCALA 1:5



ANCORAGGIO MICROPALO – SCALA 1:10



PARTICOLARE ARMATURA – SCALA 1:5



sanas
GRUPPO FS ITALIANE Direzione Progettazione e Realizzazione Lavori

CORRIDOIO PLURIMODALE ADRIATICO
ITINERARIO MAGLIE - SANTA MARIA DI LEUCA
S.S. N° 275 "DI S. MARIA DI LEUCA"
LAVORI DI AMMODERNAMENTO E ADEGUAMENTO ALLA SEZ. B DEL D.M. 5.11.2001
S.S. 16 dal km 981+700 al km 985+386 - S.S. 275 dal km 0+000 al km 37+000
1° Lotto: Dal Km 0+000 di prog. al Km 23+300 di prog.

PROGETTO DEFINITIVO COD. BA283

PROGETTAZIONE: ARAS - STRUTTURA TERRITORIALE PUGLIA

PROGETTISTI:
Ing. Alberto SANCIROCO - Progettista e Coordinatore
Ing. Simona MASCIULLO - Progettista

ATTIVITA' DI SUPPORTO:
GEODATA ENGINEERING
Alpina
NET ENGINEERING

COLLABORATORI:
Geom. Andrea DELL'AVANA
Geom. Massimo MARIANO
Geom. Giuseppe CALO'

COORDINATORE IN FASE DI PROGETTAZIONE:
Ing. Alberto SANCIROCO

RESPONSABILE DEL PROCEDIMENTO:
Ing. Gianfranco PASCALUNGA

RESPONSABILE PROJECT MANAGEMENT E PROGETTI SPECIALI:
Ing. Nicola MARZI

COMMISSARIO STRAORDINARIO:
Ing. Vincenzo MARZI

08 - OPERE D'ARTE MAGGIORI - VIADOTTI E PONTI
Cavalcavia ferroviario Maglie Muro Leccese (Comune di Maglie)-fuori asse OM 3 - (Altezza dello svincolo n°5) - al km 5+200.00
Opere provvisoria

CODICE PROGETTO	NOME FILE	REVISIONE	SCALA:
PROGETTO SV. PROJ. N. PROJ. TSD_0M03_STR_CP02_E	LAB. T000M03STRCP02	E	Varie
E	REVISIONE DEL PROGETTO DEFINITIVO	Maggio 2022	
D	OTTEMPERANZA PARERE ADB Puglia-PARERE CSLPPP	Aprile 2019	Ing. G. Neri
C	REVISIONE DEL PROGETTO DEFINITIVO	Gennaio 2019	
B	REVISIONE DEL PROGETTO DEFINITIVO	Ottobre 2018	
A	REVISIONE DEL PROGETTO DEFINITIVO	Giugno 2018	
REV.	DESCRIZIONE	DATA	REDATTO VERIFICATO APPROVATO