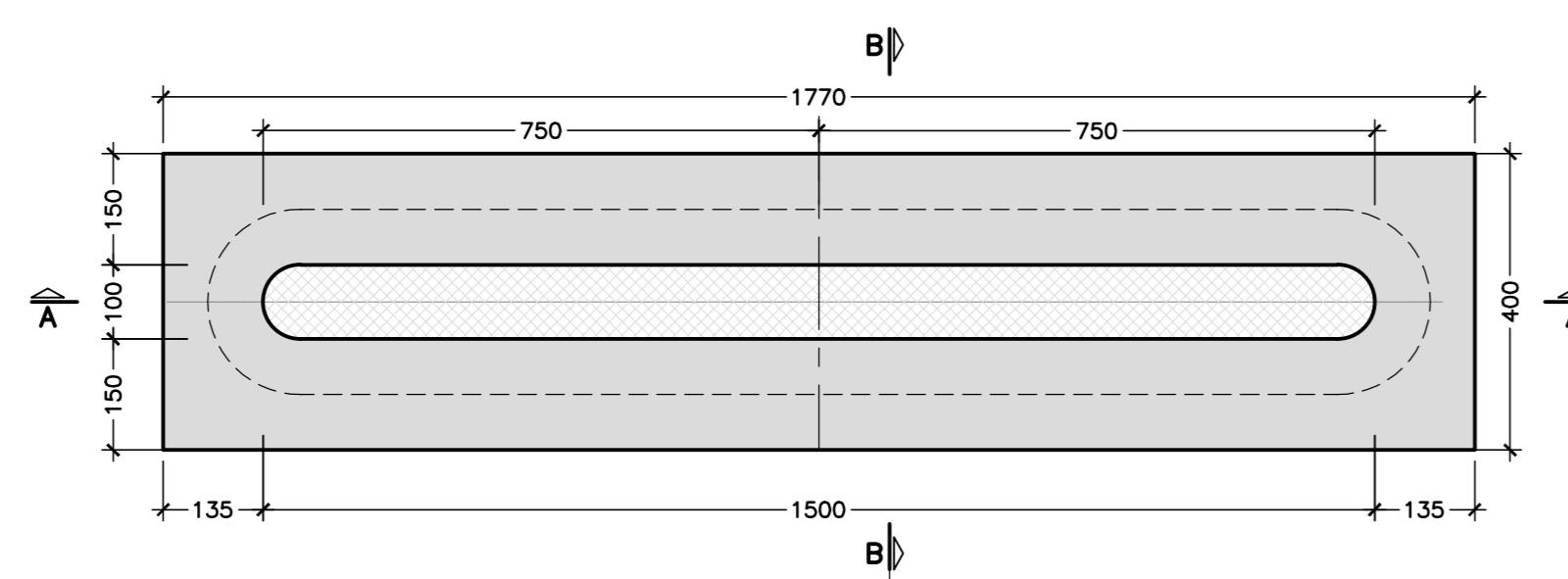
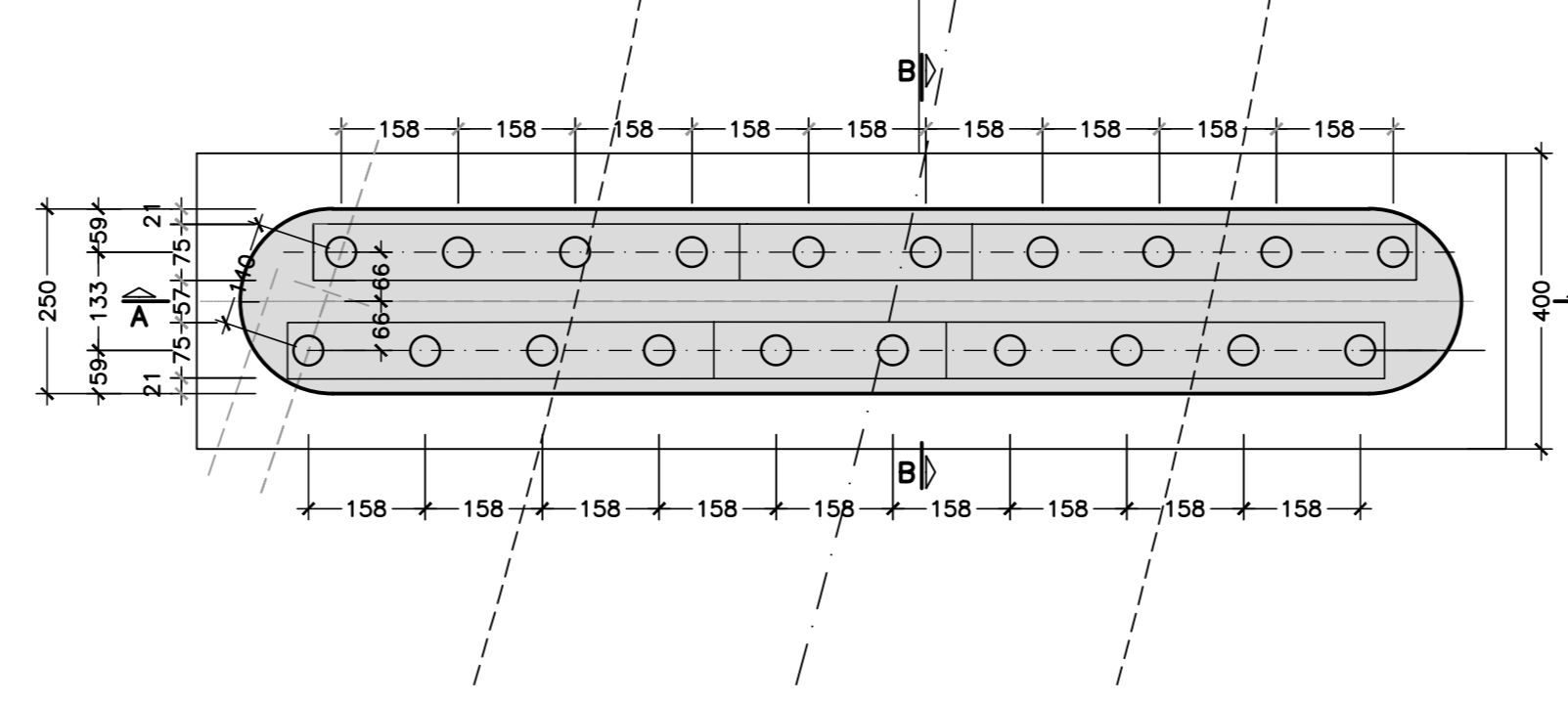


CARPENTERIA PILA 1

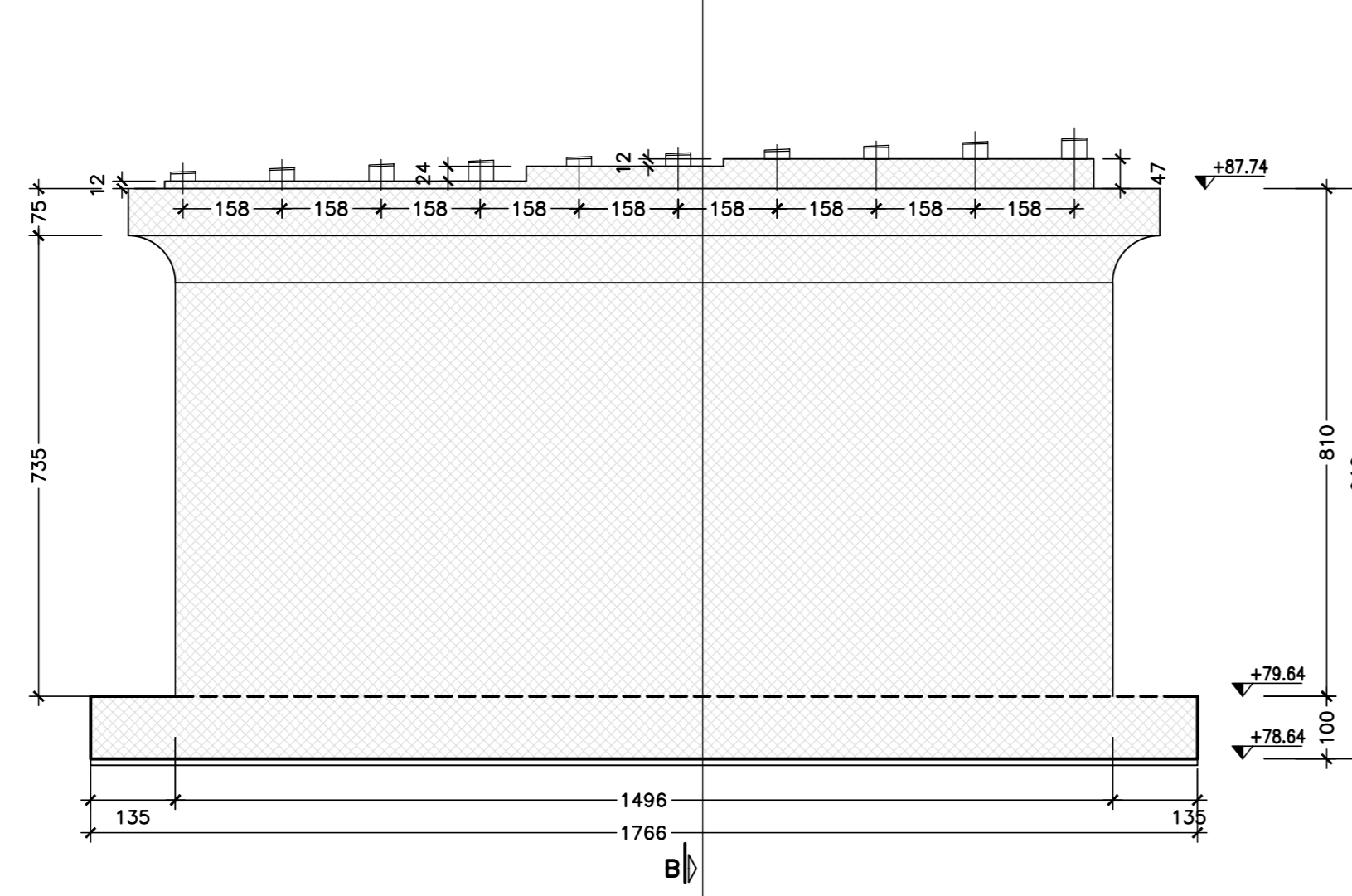
PIANTA SPICCATI SCALA 1:100



PIANTA PULVINO SCALA 1:100



SEZIONE A-A SCALA 1:100



SEZIONE B-B SCALA 1:100

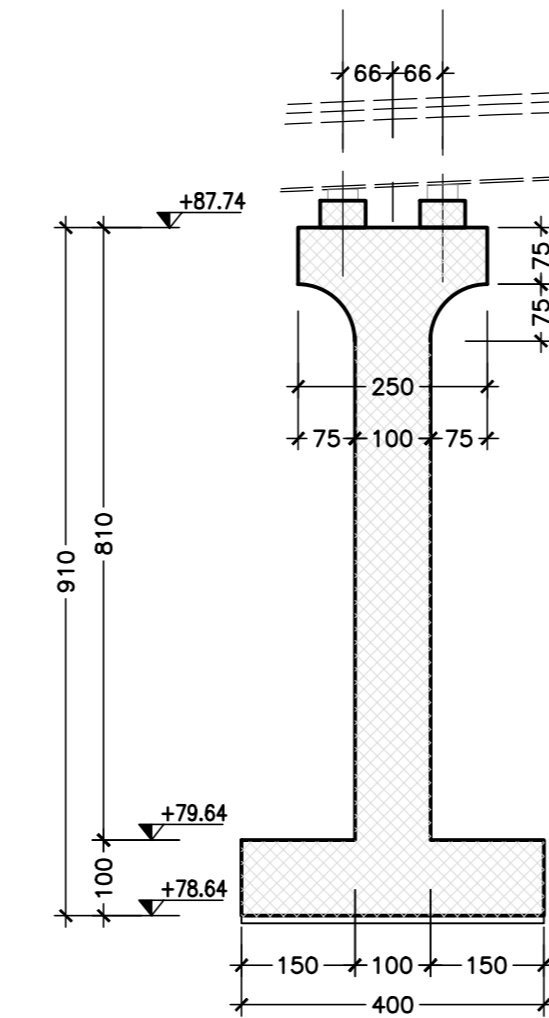


TABELLA MATERIALI:

PER QUANTO NON SPECIFICATO NEL SEGUITO, IN PARTICOLARE, RELATIVAMENTE ALLE CARATTERISTICHE DEI MATERIALI, ALLE SPECIFICHE, PER L'ESECUZIONE DEI LAVORI ED AI CONTROLLI DA ESEGUIRE, SI DOVRA' FARE RIFERIMENTO ALLE NORME TECNICHE D'APPALTO.

CALCESTRUZZO:
 MAGRO DI FONDEZIONE (non strutturale):
 - Classe di resistenza C12/15
 FONDEZIONI SPALLE E PILE:
 - Classe di resistenza C28/35
 - Classe di esposizione XC2
 ELEVAZIONI SPALLE, PILE, BAGGIOLI E RETEON SIMICI:
 - Classe di resistenza C25/30
 - Classe di esposizione XC4
 SOLETTE IN C.A. E CORDOLI:
 - Classe di resistenza C25/30
 - Classe di esposizione XC4
FERROVIE:
 - Classe di resistenza C25/30
 - Classe di esposizione XC4
TRAVI PREFABBRICATE IN C.A.P.:
 - Classe di resistenza C45/55
 - Classe di esposizione XC4
 - Acciaio trave: f_{yk} > 1650 Mpa
 f_p(1,3) > 1670 Mpa

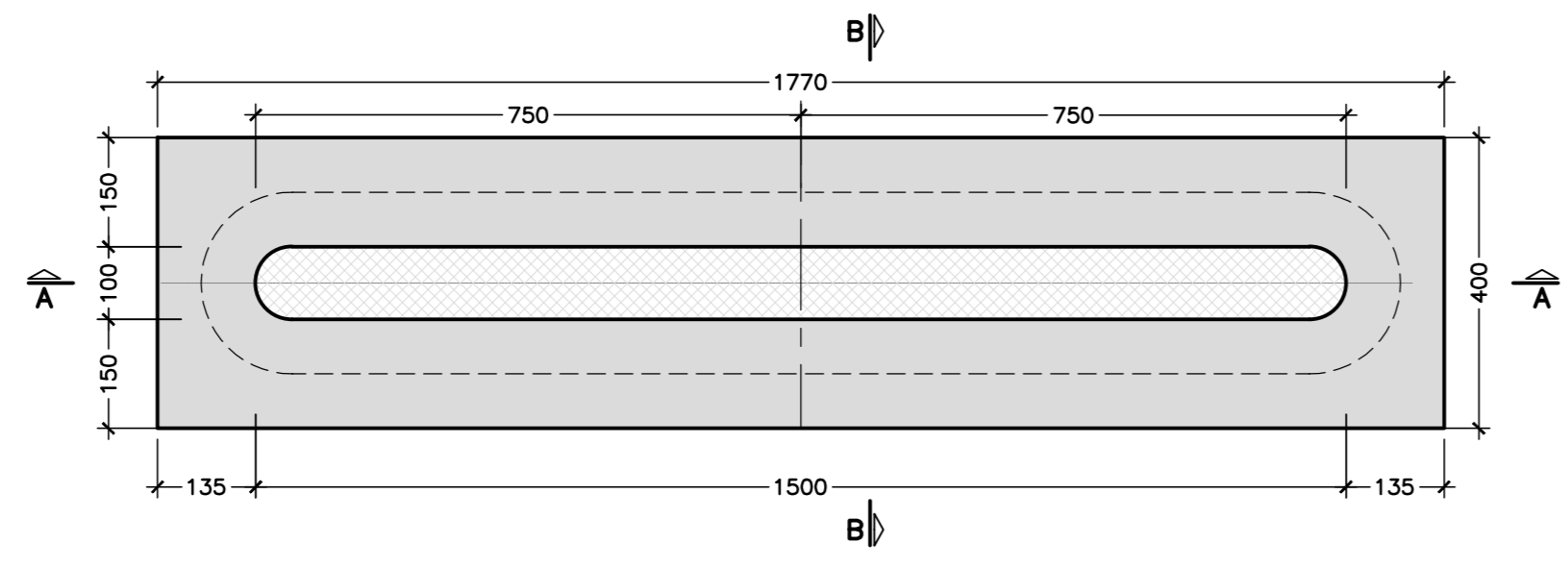
ACCIAIO PER ARMATURE ORDINARE:
 - Acciaio in barre: minime tipo B450C:
 f_{yk} > 450 Mpa
 f_p > 550 Mpa

CORRIFERRO per solette, travi prefab.: 35.0 mm
CORRIFERRO per fondazioni ed elevazioni: 40.0 mm

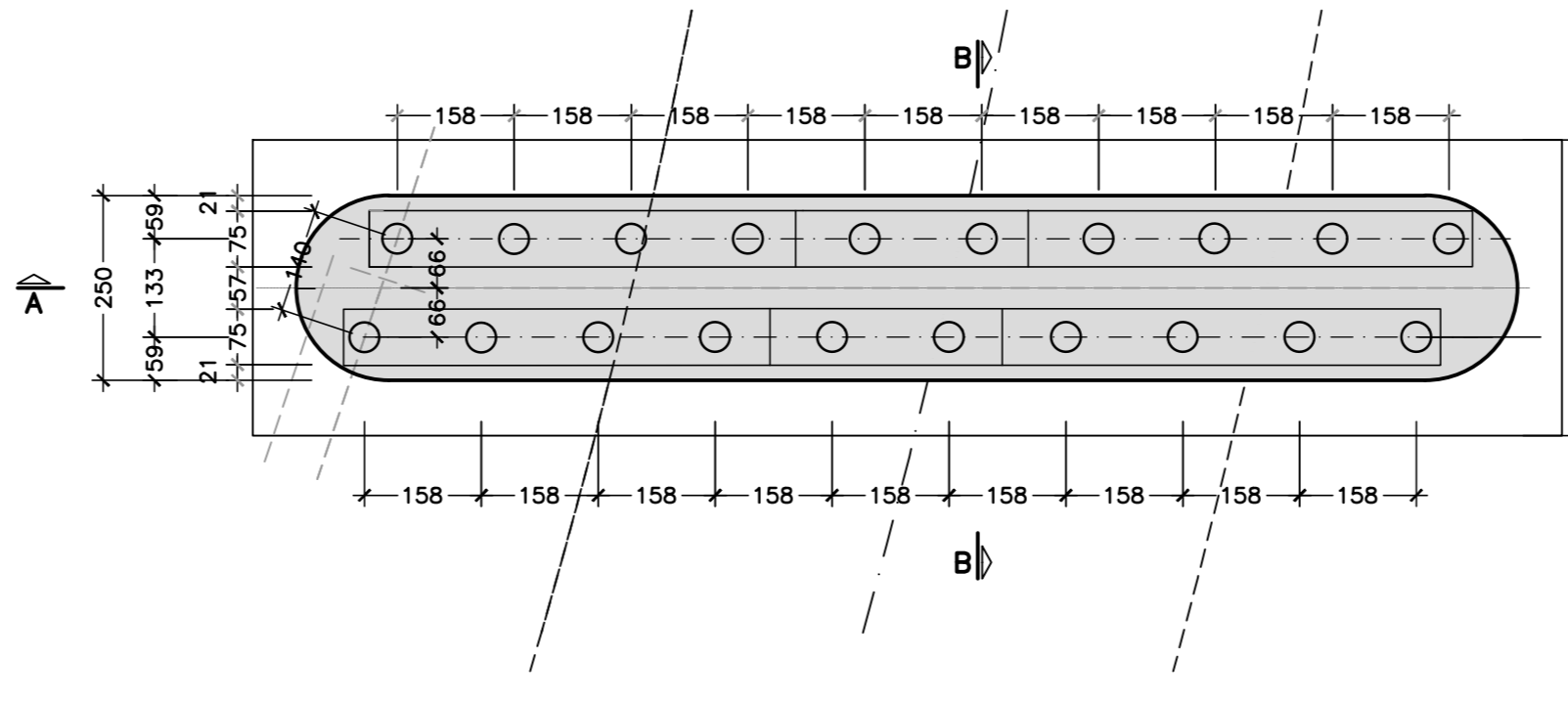
N.B. MATERIALI CONFORMI ALLE NORME:
 UNI EN 206-1: 2008
 UNI EN 11164: 2004
 UNI EN ISO 15630: 2004

CARPENTERIA PILA 2

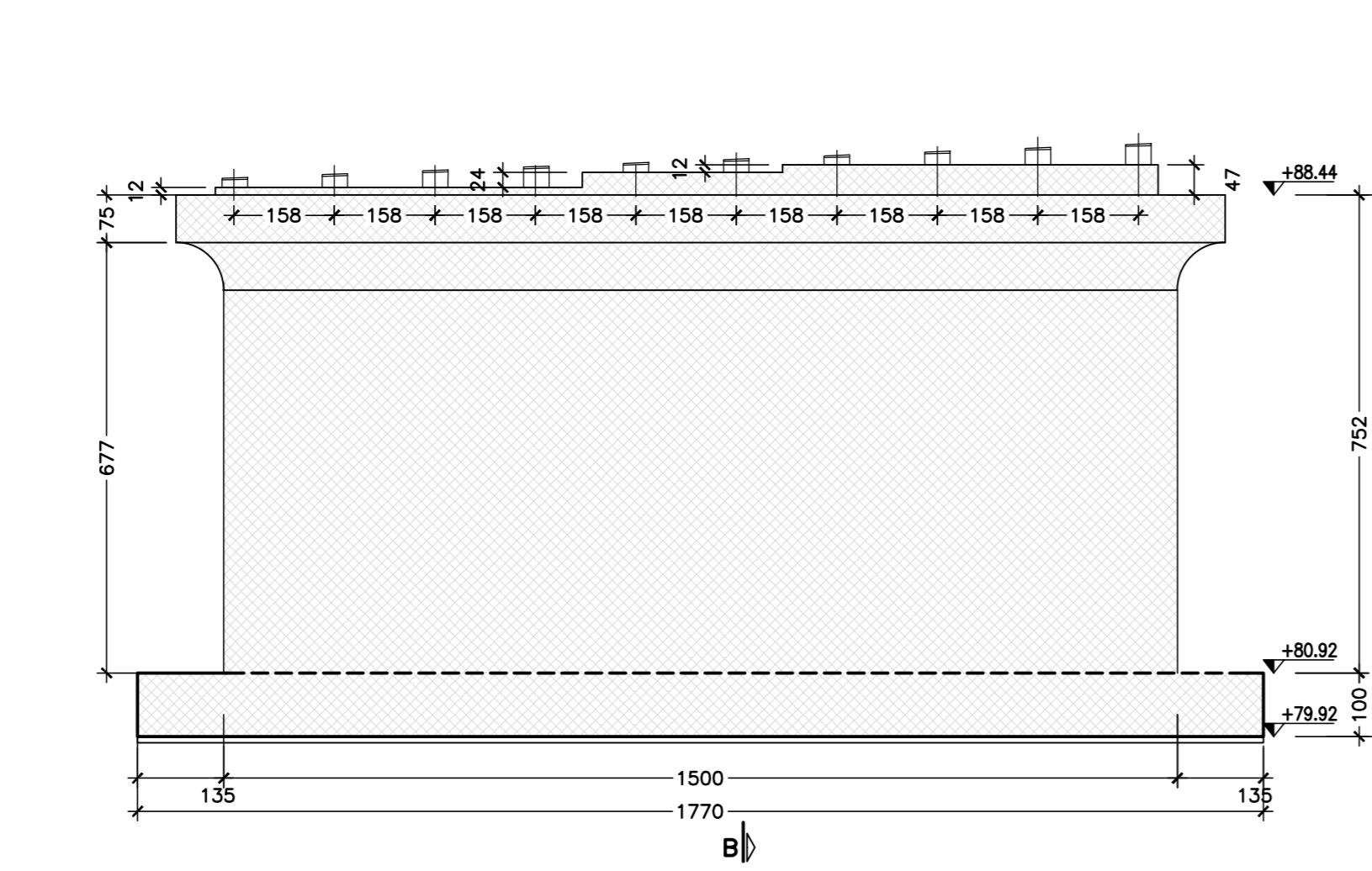
PIANTA SPICCATI SCALA 1:100



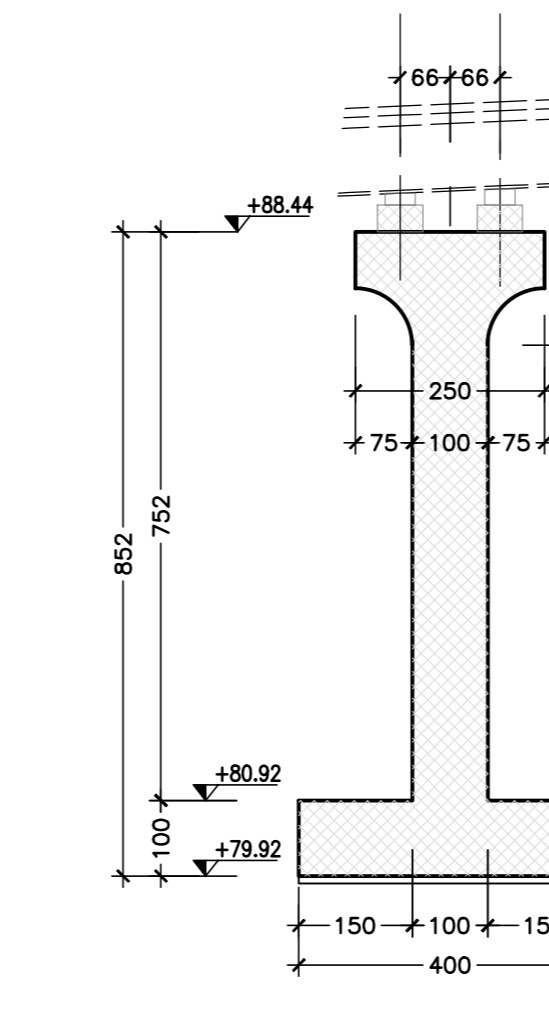
PIANTA PULVINO SCALA 1:100



SEZIONE A-A SCALA 1:100



SEZIONE B-B SCALA 1:100



Sanas GRUPPO FS ITALIANE Direzione Progettazione e Realizzazione Lavori

CORRIDOIO PLURIMODALE ADRIATICO
 ITINERARIO MAGLIE - SANTA MARIA DI LEUCA
 S.S. N° 275 "DI S. MARIA DI LEUCA"
 LAVORI DI AMMODERNAMENTO E ADEGUAMENTO ALLA SEZ. B DEL D.M. 5.11.2001
 S.S. 16 dal km 981+700 al km 985+386 - S.S. 275 dal km 0+000 al km 37+000
 1° Lotto: Dal Km 0+000 di prog. al Km 23+300 di prog.

PROGETTO DEFINITIVO cod. BA283

PROGETTAZIONE: ANAS - STRUTTURA TERRITORIALE PUGLIA

I PROGETTISTI:
 Ing. Alberto SANCIERICO - Proprietario e Coordinatore
 Ing. Simone MASCULLO - Progettista

COLLABORATORI:
 Geom. Andrea DELL'ANNA
 Geom. Massimo MARFANO
 Geom. Giuseppe CALO'

IL COORDINATORE IN FASE DI PROGETTAZIONE:
 Ing. Alberto SANCIERICO

IL RESPONSABILE DEL PROCEDIMENTO:
 Ing. Gianfranco PUGALISANGA

RESPONSABILE PROJECT MANAGEMENT E PROGETTI SPECIALI:
 Ing. Nicola MARZI

IL COMMISSARIO STRAORDINARIO:
 Ing. Vincenzo MARZI

ATTIVITA' DI SUPPORTO:
GEODATA ENGINEERING
Alpina
NET ENGINEERING

08 - OPERE D'ARTE MAGGIORI - VIADOTTI E PONTI
 Cavalcavia ferroviario Maglie Muro Leccese (Comune di Maglie)-fuori asse
 OM 3 - (Altezza dello svincolo n°5) - al km 5+200.00
 Carpenteria pile

PROGETTO	LIV. PROG. N. PROG.	NOME FILE	REVISIONE	SCALA:
080303A	01701	T00_COM03_STR_CP05_E	E	Varie
E	REVISIONE DEL PROGETTO DEFINITIVO	Marzo 2022		
D	OTTEMPERANZA PARERE ANB Puglia-PARERE CSLLPP	Aprile 2019	Ing. D. Neri	
C	REVISIONE DEL PROGETTO DEFINITIVO	Gennaio 2019		
B	REVISIONE DEL PROGETTO DEFINITIVO	Ottobre 2018		
A	REVISIONE DEL PROGETTO DEFINITIVO	Giugno 2018		
REV.	DESCRIZIONE	DATA	REDATTO	VERIFICATO